

Manual de instalação do software

Português

Impresso na China
LW5734001



Introdução

Funcionalidades

P-touch Editor	Facilita a criação de uma grande variedade de etiquetas personalizadas em esquemas complexos utilizando tipos de letra, modelos e ClipArt.
Controlador de impressora	Permite imprimir desenhos e imagens de etiqueta para a rotuladora P-touch ligada quando se utiliza o P-touch Editor no computador.

Precauções para o CD-ROM

- Não risque o CD-ROM.
 - Não exponha o CD-ROM a temperaturas demasiado elevadas ou demasiado baixas.
 - Não coloque objectos pesados no CD-ROM nem aplique força sobre ele.
 - O software contido no CD-ROM destina-se a ser utilizado apenas com a máquina adquirida.
- Pode ser instalado em vários computadores para utilização no escritório, etc.

Requisitos do sistema

Antes da instalação, verifique se a configuração do sistema cumpre os seguintes requisitos:

Sistema operativo	Microsoft® Windows® XP/Windows Vista®/Windows® 7
Memória	Windows® XP: 128 MB ou mais Windows Vista®: 512 MB ou mais Windows® 7: 1 GB (32 bits) ou 2 GB (64 bits) ou mais
Disco rígido	Espaço em disco superior a 70 MB
Interface	Porta USB (esp. protocolo USB 1.1 ou 2.0)
Monitor	Definição gráfica SVGA High Color ou superior
Outro	Unidade de CD-ROM para a instalação

Microsoft, Windows e Windows Vista são marcas registadas da Microsoft Corporation, EUA.

Os nomes de outros produtos ou software utilizados neste documento são marcas comerciais ou marcas registadas das respectivas empresas proprietárias que os desenvolveram.

Instalar o software e o controlador da impressora

Instalar o P-touch Editor e o controlador da impressora

O procedimento para instalar o software varia consoante o sistema operativo do computador. O procedimento de instalação está sujeito a alteração sem aviso prévio.



- **Não ligue a impressora ao computador até que lhe seja dada essa instrução.**
- O procedimento de instalação pode variar consoante o sistema operativo do computador. O Windows Vista® é apresentado aqui como exemplo.
- Para obter pormenores sobre o software, consulte o "Manual do Utilizador de Software" (PDF).
- Pode encontrar o "Manual do Utilizador de Software" (PDF) clicando em [Iniciar] - [Todos os Programas] - [Brother P-touch] - [Manuais] - [P-touch] - [Manual do Utilizador de Software].

1 Inicie o computador e coloque o CD-ROM na unidade de CD-ROM.

2 Selecciono o idioma desejado e clique no tipo de instalação que prefere.

Standard: Todas as funcionalidades (P-touch Editor e o controlador da impressora) serão instaladas (predefinição).

Personalizada: Pode especificar que funcionalidades quer instalar. Recomendado para utilizadores avançados.

Ver Manual do utilizador: Manual do Utilizador de Software (PDF) (é necessário um software de leitura de PDF).

Transferência do Adobe Reader: Será apresentada a ligação à página de transferência do Adobe® Reader®.



3 Leia atentamente o contrato de licença. Se concordar com os termos e condições do contrato de licença, clique em [Sim] para continuar a instalação.

Siga as instruções apresentadas no ecrã.

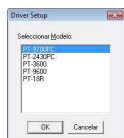
4 Selecciono a(s) aplicação(ões) Microsoft® Office com as quais deseja utilizar a função Add-In e clique em [Seguinte].

(A função Add-In permite criar etiquetas directamente a partir das aplicações Microsoft® Office.)

Siga as instruções apresentadas no ecrã.

5 Selecciono o modelo desejado e clique em [OK].

Siga as instruções da instalação do controlador apresentadas no ecrã.

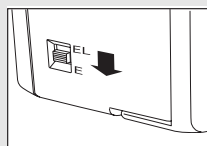


6 Quando lhe for solicitado, ligue a impressora ao computador usando o cabo USB e, em seguida, ligue a energia da impressora.



Apenas na PT-2430PC

Mova o computador de selecção do modo na traseira do P-touch para a posição inferior antes de ligar o cabo USB.



7 Uma vez detectada a impressora, o controlador será automaticamente instalado.

8 Quando lhe for solicitado para registar a impressora online, selecciono um método de registo e clique em [Seguinte]. Se seleccionou registar o produto online, o seu browser predefinido será aberto numa nova janela. Siga as instruções para registar a impressora.

9 Clique em [Concluir]. A instalação do software está agora concluída. Reinicie o computador se receber instruções nesse sentido.

10 Inicie o software. Clique em [Iniciar] - [Todos os Programas] - [Brother P-touch] - [P-touch Editor 5.0] para abrir o P-touch Editor 5.0.

Desinstalar o software e o controlador da impressora

O procedimento de desinstalação do P-touch Editor difere dependendo do sistema operativo no computador.

Leia "PT-XXXX" como o nome da sua impressora nos passos seguintes.

Desinstalar o P-touch Editor

- 1** ► **No Windows® XP**
No [Painel de controlo], vá a [Adicionar ou remover programas]. Aparece a caixa de diálogo [Adicionar ou remover programas].
► **No Windows Vista®/Windows® 7**
No [Painel de controlo], vá a [Programas] e abra [Programas e Funcionalidades]. Aparece a caixa de diálogo [Desinstalar ou alterar um programa].
- 2** Escolha "Brother P-touch Editor 5.0" e clique em [Remover (XP)/Desinstalar (Windows Vista®/Windows® 7)].
- 3** Clique em [OK].
A operação de desinstalação é iniciada. Depois do software ter sido removido do computador, aparece a caixa de diálogo [Manutenção concluída].
- 4** Feche a caixa de diálogo [Adicionar ou remover programas (XP)/Programas e Funcionalidades (Windows Vista®/Windows® 7)]. O P-touch Editor foi desinstalado.

Desinstalar o controlador da impressora

- 1** Desligue a impressora.
- 2** ► **No Windows® XP**
Clique no botão "Iniciar" e vá à janela [Impressoras e Faxes].
► **No Windows Vista®**
No [Painel de controlo], vá para [Hardware e Som] e abra [Impressoras].
► **No Windows® 7**
Clique em e vá a [Dispositivos e Impressoras].



Para mais informações, consulte a ajuda do Windows®.

- 3** ► **No Windows® XP**
Escolha "Brother PT-XXXX" e clique em [Ficheiro] - [Eliminar].
► **No Windows Vista®/Windows® 7**
Selecione "Brother PT-XXXX", clique com o botão direito do rato sobre o ícone e depois clique em [Eliminar] (Windows Vista®)/[Remover dispositivo] (Windows® 7).
- 4** ► **No Windows® XP**
Vá a [Ficheiro] - [Propriedades do servidor].
► **No Windows Vista®**
Na janela [Impressoras], clique com o botão direito do rato e selecione [Executar como administrador] - [Propriedades do servidor...]. Se aparecer a caixa de diálogo para confirmar a autorização, clique em [Continuar]. Se aparecer a caixa de diálogo [Controlo da conta do utilizador], introduza a palavra-passe e clique em [OK].
► **No Windows® 7**
Selecione [Fax] ou [Gravador de Documentos Microsoft XPS] na janela [Dispositivos e Impressoras] e depois clique em [Propriedades do servidor de impressão], que aparece na barra de menus.
- 5** ► **No Windows® XP**
Clique no separador [Controladores] e escolha "Brother PT-XXXX". Depois, clique em [Remover].
► **No Windows Vista®**
Clique no separador [Controladores] e escolha "Brother PT-XXXX". Depois, clique em [Remover...].
► **No Windows® 7**
Clique no separador [Controladores] e depois clique em [Alterar Definições do Controlador]. (Se aparecer uma mensagem do Controlo de Conta de Utilizador, digite a palavra-passe e depois clique em [OK].)
Escolha "Brother PT-XXXX" e depois clique em [Remover...].
- 6** ► **No Windows® XP**
Agora, vá para o passo 7.
► **No Windows Vista®/Windows® 7**
Selecione [Remover controlador e pacote de controladores] e clique em [OK].
- 7** Feche a janela [Propriedades do servidor de impressão]. O controlador da impressora foi desinstalado.

Como utilizar a ajuda do P-touch Editor

Iniciar a ajuda do P-touch Editor

A ajuda descreve em detalhe instruções sobre como criar etiquetas com o software.

Os nomes de impressora no seguinte ecrã podem ser diferentes do nome da impressora que adquiriu.

Começar a partir do botão Iniciar

- 1** Clique em [Iniciar] - [Todos os Programas] - [Brother P-touch] - [P-touch Editor 5.0].
- 2** Na caixa de diálogo [Novo/Abrir], clique em [Ajuda - Como].

