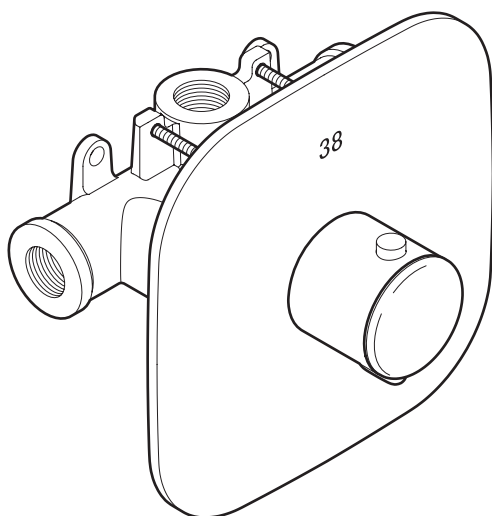


AURA™

**ACABAMENTO PARA VÁLVULA
MISTURADORA TERMOSTÁTICA**



VBB44T98

ÍNDICE

Obrigado por Escolher TOTO®!	3
Cuidado e Limpeza	3
Antes da Instalação	3
Atenção	3
Peças incluídas	4
Procedimento de Instalação	4-5
Dimensões de encaixe	6
Garantia	7

OBRIGADO POR ESCOLHER TOTO®!

A missão da TOTO® é proporcionar ao mundo um estilo de vida saudável, higiênico e mais confortável. Como princípio norteador, projetamos cada produto com equilíbrio entre forma e função. Parabéns pela sua escolha.

CUIDADOS E LIMPEZA

O seu novo acabamento foi projetado para anos de uso sem defeitos. Mantenha o seu misturador como novo, limpe-o periodicamente com sabão neutro, enxágue completamente com água quente e seque com um pano limpo e macio. Não use produtos de limpeza abrasivos, esponjas de aço ou produtos químicos fortes, pois eles podem danificar o acabamento. A inobservância dessas instruções pode anular a sua garantia.

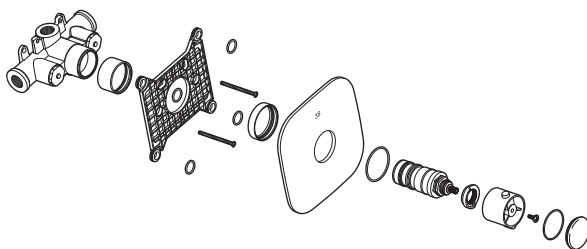
ANTES DA INSTALAÇÃO

- Observe todas as normas hidráulicas locais.
- Certifique-se de interromper o fornecimento de água.
- Leia estas instruções cuidadosamente para assegurar uma instalação adequada.

ATENÇÃO

- **RISCO DE QUEIMADURAS:** Esta válvula deve ser calibrada PELO INSTALADOR. Consulte o procedimento CALIBRAÇÃO DA VÁLVULA. Uma vez calibrada, esta válvula possui um limitador para evitar que a temperatura ultrapasse 49 °C.
- Esta válvula foi calibrada na fábrica para as seguintes condições:
 - Quente: 60 °C a 0,1 MPa
 - Frio: 15 °C a 0,1 MPa
- Condição de operação:
 - Pressão mínima0,05 MPa
 - Pressão máxima0,75 MPa
- Se a pressão da água exceder 0,75 MPa, use uma válvula redutora para diminuir a pressão até um nível seguro.
- A temperatura da água quente fornecida não deve ultrapassar 85 °C. Utilizar a válvula acima desta temperatura reduz sua vida útil ou a danifica, podendo resultar em vazamentos.
- Não inverta as entradas de água fria e quente.
- Aplique isolamento térmico na canalização de água quente para minimizar a perda de calor.
- Não use vapor para abastecimento de água quente.
- Não desmonte a unidade termostática.

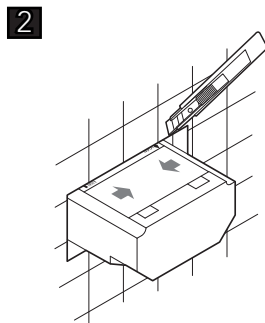
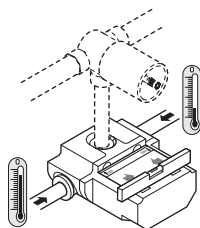
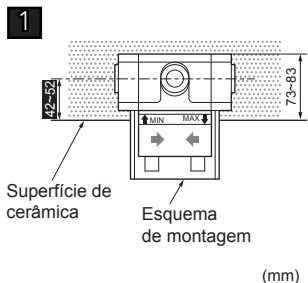
PEÇAS INCLUÍDAS



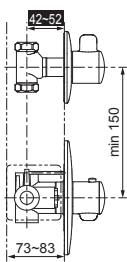
PROCEDIMENTO DE INSTALAÇÃO

Deixe a água dos canos de suprimento parar de correr completamente.

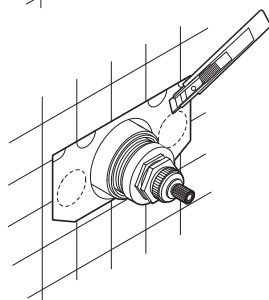
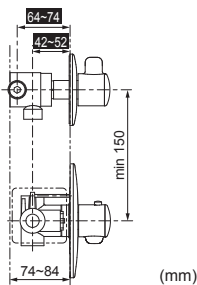
- 1) Monte a superfície de cerâmica de modo que o acabamento se encaixe dentro da área mostrada no esquema de montagem.
- 2) Depois de pronto o acabamento de cerâmica da parede, corte a cobertura de proteção.
Ela deve ser cortada de modo que as válvulas de registro de água (em 2 locais) fiquem visíveis.



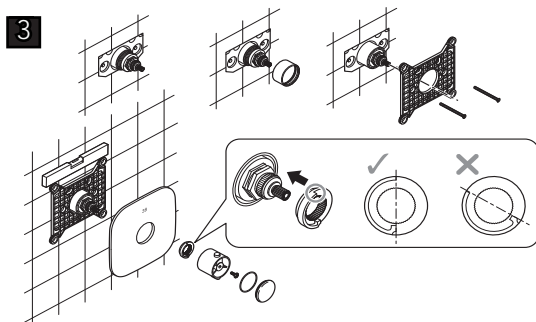
VBB44T98+VBB11T98



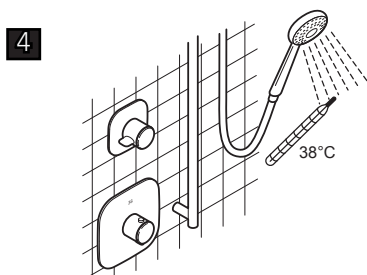
VBB44T98+VBB12T98



- 3) Com os orifícios de parafusos da placa de resina virados para cima, alinhe os centros da válvula e da placa de resina e monte horizontalmente. Quando estiver montando, não aperte demais os parafusos da placa de resina. Fixe a placa, a vedação e a manopla. Prestee atenção na posição de inserção da vedação!

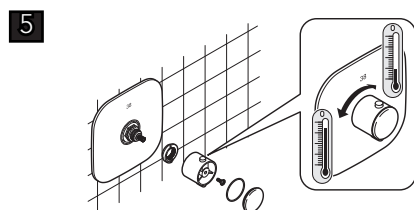


- 4) Confirme a temperatura da água. Se a temperatura da água não estiver em 38°C, regule a manopla de controle de temperatura.



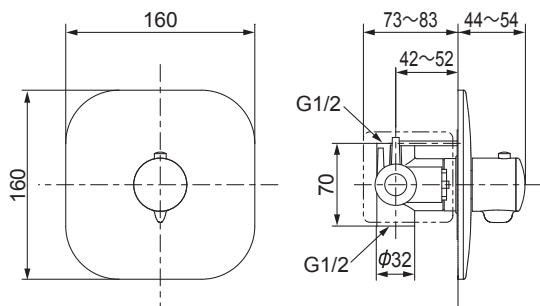
- 5) Como ajustar:

1. Gire a manopla de controle de temperatura até que a temperatura da água fique em 38°C.
2. Remova a tampa do adorno e o parafuso sem girar a manopla de controle de temperatura e então retire a manopla.
3. Alinhe a marca de "38" no controle de temperatura com a marca "--" na misturadora e então coloque-lhe a manopla.
4. Aperte o parafuso e coloque a tampa do adorno.

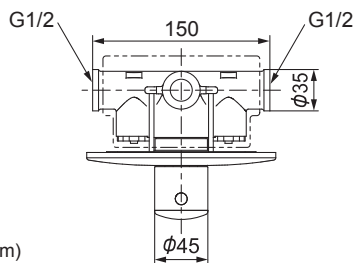


DIMENSÕES DE ENCAIXE

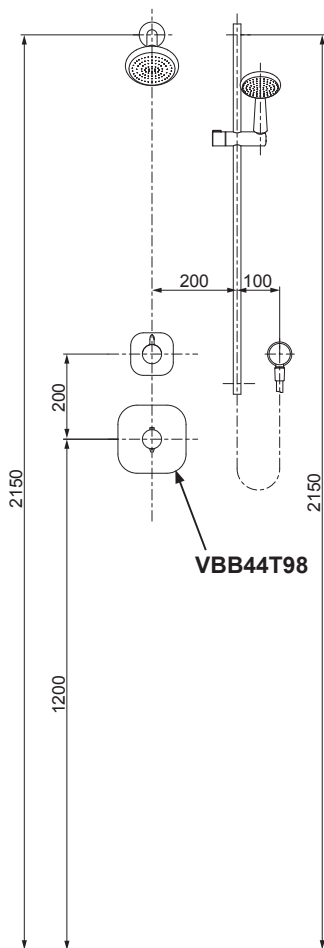
VBB44T98



Linha de parede



(mm)



GARANTIA

TOTO DO BRASIL DISTRIBUIÇÃO E COMÉRCIO, LTDA.
GARANTIA LIMITADA DE 10 ANOS

PORTUGUÊS

1. A TOTO garante determinados itens de seus artigos sanitários, válvulas de descarga, torneiras e acessórios de metal para banheiro ("Produto") contra defeitos de material e de fabricação durante o uso normal quando instalados e submetidos à manutenção adequada, por um período de dez (10) anos a partir da data da compra. Esta garantia limitada é estendida apenas ao COMPRADOR ORIGINAL do Produto e não é transferível a terceiros, incluindo, mas não limitado a, qualquer comprador ou proprietário subsequente do Produto. Esta garantia se aplica somente a Produtos da TOTO comprados e instalados no Brasil.

2. As obrigações da TOTO sob esta garantia estão limitadas a reparos, substituições ou outros ajustes apropriados, a critério da TOTO, do Produto ou de peças que apresentem defeitos durante o uso normal, contanto que tal Produto tenha sido instalado, usado e submetido à manutenção adequada de acordo com as instruções. A TOTO se reserva o direito de realizar tais inspeções conforme necessário para determinar a causa do defeito. A TOTO não cobrará pela mão de obra ou por peças relacionadas a reparos ou substituições em garantia. A TOTO não é responsável pelo custo de remoção, devolução e/ou reinstalação do Produto.

3. Esta garantia não se aplica aos seguintes itens:

a. Danos ou perdas sofridos em desastres naturais como incêndios, terremotos, enchentes, trovoadas, tempestades elétricas etc.

b. Danos ou perdas resultantes de quaisquer acidentes, uso excessivo, uso indevido, abuso, negligência ou de cuidados, limpeza ou manutenção inadequada do Produto.

c. Danos ou perdas resultantes de sedimentos ou corpos estranhos contidos em um sistema hidráulico.

d. Danos ou perdas resultantes de instalação inadequada ou instalação do Produto em um ambiente severo e/ou de risco, ou de remoção, reparos ou modificações inadequada do Produto, o que inclui o uso de componentes não originais da TOTO.

e. Danos ou perdas resultantes de oscilações de energia ou quedas de raios ou outros atos que não sejam de responsabilidade da TOTO ou os quais o Produto não seja especificado para suportar.

f. Danos ou perdas resultantes do desgaste normal e habitual, como redução do brilho, arranhões ou desbotamento ao longo do tempo devido ao uso, práticas de limpeza ou água ou condições atmosféricas, incluindo, mas não limitados a, o uso de alvejantes, álcali, limpadores ácidos, limpadores a seco (pó) ou quaisquer outros limpadores abrasivos ou o uso de esponjas de metal ou nylon.

4. Se o Produto for usado comercialmente ou instalado para uso público, a TOTO garante o Produto contra defeitos de material e de fabricação durante o uso normal por um período de cinco (5) anos a partir da data de instalação do Produto, e todos os outros termos desta garantia serão aplicáveis exceto a duração da garantia. Produtos instalados fora do Brasil não são cobertos por esta garantia.

Para obter o serviço de reparos da garantia sob esta garantia, por favor envie um e-mail para suporte@brtoto.com para obter instruções sobre como proceder com sua reivindicação. Você pode ser instruído a (1) levar o Produto ou fazer a entrega pré-paga a um prestador de serviços da TOTO juntamente com o comprovante de compra (recibo de compra original) e uma carta declarando o problema; (2) entrar em contato com um distribuidor ou prestador de serviços de produtos da TOTO; ou (3) se, devido ao tamanho do Produto ou natureza do defeito, o Produto não puder ser devolvido a um centro de assistência autorizado da TOTO, a TOTO pode optar por reparar o Produto no local do comprador ou pagar pelo transporte do Produto para uma prestadora de serviços.

ATENÇÃO: A TOTO não é responsável por qualquer defeito de, ou dano a, esse Produto causado por cloraminas no tratamento do fornecimento público de água ou limpadores contendo cloro (hipoclorito de cálcio).

ATENÇÃO: O uso de alta concentração de cloro ou produtos à base de cloro pode danificar seriamente os acessórios. Esse dano pode causar vazamentos e outros problemas graves.

ESTA GARANTIA POR ESCRITO É A ÚNICA GARANTIA FEITA PELA TOTO. REPAROS, SUBSTITUIÇÕES OU OUTROS AJUSTES APROPRIADOS CONFORME FORNECIDOS SOB ESTA GARANTIA SERÃO O ÚNICO RECURSO DISPONÍVEL AO COMPRADOR ORIGINAL. A TOTO NÃO SERÁ RESPONSÁVEL PELA PERDA DO PRODUTO OU POR OUTROS DANOS OU GASTOS INCIDENTAIS, ESPECIAIS OU CONSEQUENTES INCORRIDOS PELO COMPRADOR ORIGINAL OU POR CUSTOS DE MÃO DE OBRA OU OUTROS DEVIDO À INSTALAÇÃO OU REMOÇÃO, OU CUSTOS DE REPAROS FEITOS POR TERCEIROS, OU POR QUALQUER OUTRO GASTO NÃO DECLARADO ESPECIFICAMENTE ACIMA. EM NENHUM CASO A RESPONSABILIDADE DA TOTO EXCEDERÁ O PREÇO DE COMPRA DO PRODUTO. EXCETO QUANTO À EXTENSÃO PROIBIDA POR LEI APLICÁVEL, QUALQUER GARANTIAS IMPLÍCITAS, INCLUINDO A DE COMERCIALIZABILIDADE OU ADEQUAÇÃO PARA USO OU PARA UMA FINALIDADE ESPECÍFICA, SÃO EXPRESSAMENTE ISENTAS. ALGUNS PAÍSES, REGIÕES, ESTADOS ETC. NÃO PERMITEM LIMITAÇÕES SOBRE A DURAÇÃO DE UMA GARANTIA IMPLÍCITA OU A EXCLUSÃO OU LIMITAÇÃO DE DANOS INCIDENTAIS OU CONSEQUENTES, PORTANTO, A LIMITAÇÃO E A EXCLUSÃO ACIMA PODEM NÃO SE APLICAR A VOCÊ.

TOTO®

TOTO® do Brasil Distribuição e Comércio Ltda.

Av. Roque Petroni Junior, 999 - 13º Andar

Edifício Morumbi Office Tower

Vila Getrudes, Brasil

br.toto.com

