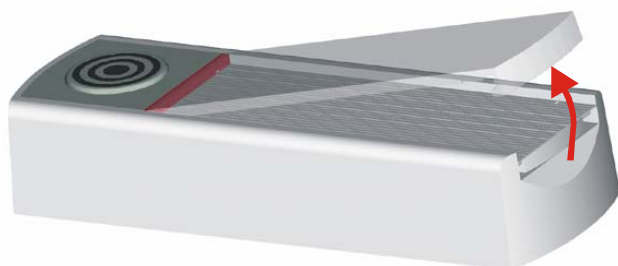


A JA-189J um componente do sistema de alarme Jablotron. Pode ser utilizado como campainha via rádio ou para activar o alarme de pânico ou controlar várias aplicações eléctricas. A campainha é alimentada por pilhas, utilizando o protocolo de comunicação via rádio Jablotron.

Instalação

A campainha não deve ser instalada sobre ou perto de metais que possam bloquear a comunicação de rádio.

- Abrir a cobertura transparente (ver figura em baixo)
- Desapertar parcialmente o parafuso localizado na parte inferior, parar de desapertar antes que caia.
- Remover o parafuso com uma chave de parafusos até que a parte traseira seja removida
- Instalar a tampa traseira no local desejado
- Instalar a unidade com a tecla na tampa traseira e apertar o parafuso
- Colocar o nome no papel e colocá-lo na tampa transparente
- Registrar a campainha no receptor desejado (e.g. sirene via rádio JA-180L).



Utilizar o JA-189J como campainha

Se a função desejada para o JA-189J for a de campainha sem fios, é necessário efectuar o registo na sirene via rádio JA-180L da forma seguinte:

1. Instalar a sirene na tomada eléctrica.
2. Após o indicador da sirene se ligar, premir e manter premida a tecla JA-180L até o indicador começar a piscar (modo de registo).
3. Premir a tecla do JA-189J – é ouvido o som da sirene (premindo repetidamente a tecla é possível seleccionar 8 melodias).
4. Para sair do modo de registo, premir a tecla no JA-180L e o indicador é desactivo.

Utilizar o JA-189J como botão de pânico

O JA-189J pode ser registado na central de alarmes como tecla de pânico da forma seguinte:

1. Entrar na central de alarmes em modo de serviço e premir a tecla 1 para entrar em modo de registo. Seleccionar o endereço desejado utilizando as teclas das setas
2. Premir e manter premido a tecla do JA-189J até visualizar 3 flashes.
3. A tecla é registada na central de alarmes durante estes três flashes.
4. Para sair do modo de registo premir tecla # no teclado.

Notas:

- A reacção natural do JA-189J é alarme de pânico. É permitido programar uma reacção diferente na central de alarmes se desejado.
- Caso o JA-189J seja removido fisicamente da central de alarmes (C.A.), a C.A. não verificará esta alteração, uma vez que o JA-189J não sinaliza ou verifica a comunicação com a C.A.. De acordo com os Standards EU, o JA-189J pode ser utilizado como tecla de pânico portátil, mas não deve ser utilizada como sistema de segurança. Caso seja necessário uma tecla de pânico permanente segundo os standards EU, é recomendada a utilização do comando RC-88 no modo de tecla de pânico.
- Uma forma alternativa de registo do JA-189J é inserir a pilha.

Testar o botão de pânico

O sinal recebido pela central de alarmes do JA-189J pode ser verificado e medido (ver manual da central de alarmes para maior detalhe.)

Controlo de aplicações eléctricas

O JA-189J pode ser utilizado com vários equipamentos via rádio que utilizem o protocolo via rádio Jablotron, ex: receptores com módulos de relés JA-182N e JA-180N (ver em particular o manual do equipamento a utilizar).

O JA-189J transmite o mesmo tipo de sinal do comando JA-186Jx quando se activas as duas teclas do comando.

O JA-189J pode ser registado em vários receptores em simultâneo, ex: caso a campainha seja premida, a sirene interna JA-180L reage produzindo um aviso sonoro, e a luz junto à porta pode ser acesa através do módulo receptor de relés JA-182N.

Substituição da bateria

Caso o JA-189J deixe de funcionar, substituir a pilha. Para abrir a unidade, desapertar o parafuso debaixo da tampa transparente.

As pilhas gastas não devem ser colocadas no lixo, mas sim em local adequado e segundo os regulamentos locais.

Tecto de protecção

é fornecida uma caixa tipo telhado com o pacote, permitindo que o botão fique protegido contra factores climáticos. É possível realizar a instalação, enroscando ambas as partes em conjunto sobre a parede.

Tenha cuidado para não usar muita força ao segurar a tampa transparente. Se a tampa tiver que ser removida, é aconselhável utilizar uma ferramenta para agarrar a parte saliente para fora da tampa e puxá-la para cima.



Especificações técnicas

Alimentação	pilhas alcalinas tipo L1016 (6.0 V 0,05 Ah)
Duração pilhas:	aprox. 2 anos (pode ser inferior)
Frequência de funcionamento	868,1 MHz, protocolo Jablotron
Distância de funcionamento	aprox. 50 m (campo aberto)
Classe de protecção	EN 50131-1 Classe III exterior abrigado
Caixa	IP-41
Temperatura de funcionamento	-25 a +50 °C
Humidade relativa do ar	25 a 75%
Dimensões, peso	80 x 28 x 16 mm, 50 g
Funcionamento segundo	ERC REC 70-03
O JA-189J está de acordo	ETSI EN 300220, EN 55022, EN 50130-4, EN 60950-1



A JABLOTRON ALARMS a.s. declara que JA-189J se encontra segundo os requisitos essenciais da Directiva 1999/5/EC. O certificado original encontra-se em www.jablotron.com, na secção de suporte Técnico



Nota: Apesar deste equipamento não conter equipamentos prejudiciais à saúde após a sua utilização é sugerida a sua devolução ao distribuidor ou directamente ao fabricante.