
MANUAL DE INSTALAÇÃO

MODO ATIVO E MODO BÁSICO

FUNÇÃO	MODO ATIVO	MODO BÁSICO
Proteção TOTALSAFE (Vidro retroceda)	●	
Proteção AUTO STOP (Parada automática do vidro)		●
Subida Expressa (Toque curto)	●	
Descida Expressa (Toque curto)	●	●
Subida Manual (Toque longo)	●	●
Descida Manual (Toque longo)	●	●
Comando de Subida pelo Alarme	●	●
Comando de Descida pelo Alarme	●	●
Modo Fail (Disparo do Alarme)	●	
Temporização dos Botões de Comando (Ignição off)	●	●
Modo Econômico (Battery Saver)	●	●

ESPECIFICAÇÕES TÉCNICAS

Tensão de alimentação.....	10V a 14,8V
Consumo.....	10mA
Consumo (Modo Econômico).....	1mA
Saída temporizada (Sinal Positivo).....	350mA
Saída dos motores.....	20A
Repouso dos relés internos.....	descanso negativo

TURY

WWW.TURY.COM.BR

TURY DO BRASIL IND. E COM. LTDA.

CNPJ 62.706.981/0001-44

Av. Dr. José Fornari, 1264 - Vila Ferrazópolis - S B Campo/SP

Em caso de dúvidas na instalação, consulte nosso suporte técnico:

SAC: (11) 4127-3027 ID 1*40966 ID 85*110833

Horário de funcionamento:

Segunda a Quinta das 07:30 as 17:30 e Sexta das 07:30 as 16:30

REV. 1.0 / 01.2013

APRESENTAÇÃO E CARACTERÍSTICAS

O módulo para automação dos vidros elétricos TW2PT foi desenvolvido para ser uma opção na reposição do módulo de vidro original traseiro da linha FIAT (conector verde). Possui todas as funções pertinentes ao módulo traseiro como subida e descida dos vidros via alarme, subida e descida expressa, proteção antiesmagamento, temporização dos vidros com abertura de porta, dispara o alarme por falha na subida do vidro via alarme e além disso atende as normas automotivas com baixíssimo consumo de energia.

SISTEMA DE PROTEÇÃO

MODO BÁSICO: Se houver algum obstáculo durante a subida, o vidro irá parar.

MODO ATIVO: Se houver algum obstáculo durante a subida manual ou expressa antes da canaleta da porta, o sistema de proteção TOTALSAFE irá retroceder o vidro instantaneamente. Possui a função TOTALSAFE (patente requerida) que garante total proteção contra esmagamentos em qualquer situação de funcionamento do módulo (normal, temporizado ou via alarme). É o único do mercado que atende as exigências da resolução CONTRAN 762/92. Se a proteção TOTALSAFE for executada 5 vezes seguidas, sem fechamento ou abertura total, o vidro irá descer por completo após a quinta vez para sincronismo do sistema. No caso da proteção TOTALSAFE atuar após a ativação do alarme, o sistema é configurado em MODO BÁSICO até o fechamento ou abertura total do vidro (sincronismo) e o MODO FAIL é acionado forçando o disparo do sistema de alarme. Se durante o funcionamento dos vidros forem executados 15 comandos sem abertura ou fechamento completo dos vidros (sincronismo), o sistema é configurado automaticamente em MODO BÁSICO. Para retornar ao MODO Ativo, basta abrir ou fechar o vidro por completo.

LED

O led está localizado na parte oposta ao conector e tem as funções de sinalizar ao usuário o modo de operação, os códigos de falha e indicar as etapas no modo de aprendizado.



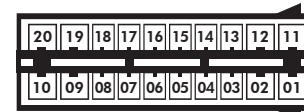
MODO DE OPERAÇÃO	SINALIZAÇÃO
MODO ATIVO	1 Pulso a cada 5 segundos
MODO BÁSICO	2 pulsos a cada 5 segundos
Desconfigurado	Pisca-Pisca (Lento)
Falha na alimentação (Tensão Bateria)	Pisca-Pisca (rápido)
Vidro em movimento	Aceso Constante

SAÍDA TEMPORIZADA

A saída temporizada é utilizada para manter a alimentação dos botões de comando durante 70 segundos após a ignição ser desligada. Após o término, a temporização pode ser iniciada novamente toda vez que ocorrer: abertura ou fechamento de porta, descida de vidros pelo alarme ou desligamento da ignição. Após o término da temporização, o sistema ativa o MODO ECONÔMICO para preservar a bateria do veículo, consumindo menos de 1mA.

PINAGEM DO CONECTOR

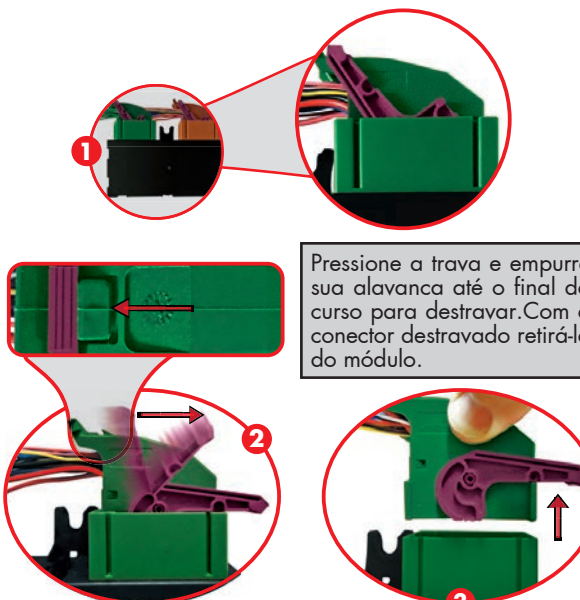
01 - MOTOR ESQUERDO DESCIDA	11 - +12V BATERIA - LINHA 30
02 - MOTOR ESQUERDO SUBIDA	12 - TERRA
03 - INTERRUPTOR DE PORTA	13 - +12V IGNIÇÃO - LINHA 15
04 - DESCIDA ALARME	14 - LED BOTÃO DO BLOQUEIO
05 - SAÍDA TEMPORIZADA	15 - BOTÃO BLOQUEIO TRASEIRO
06 - BOTÃO TRASEIRO ESQUERDO	16 - BOTÃO DIANTEIRO ESQUERDO
07 - BOTÃO TRASEIRO DIREITO	17 - BOTÃO DIANTEIRO DIREITO
08 - SUBIDA ALARME	18 - TERRA BOTÕES TRASEIROS
09 - MOTOR DIREITO SUBIDA	19 - TERRA
10 - MOTOR DIREITO DESCIDA	20 - +12V BATERIA - LINHA 30

PROTEÇÃO TOTAL CONTRA CURTO-CIRCUITO

DESCIDA DOS VIDROS VIA ALARME
CONFIGURANDO A INTERFACE

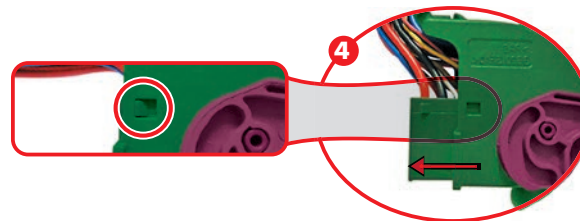
Para realizar a função de descida dos vidros via alarme, é necessário instalar o fio AMARELO/PRETO no conector traseiro do módulo de vidro original. Para realizar essa conexão siga os seguintes procedimentos:

ETAPA 1

Retirar o módulo de vidro original.

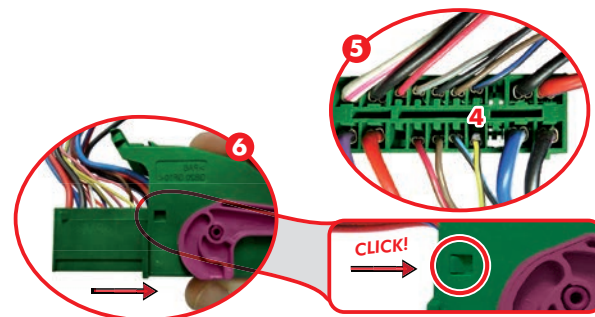


Solte as travas laterais do conector e puxe o alojamento do chicote até sair totalmente.


ETAPA 2

Identifique a via 4 no conector e insira o fio AMARELO/PRETO.

Coloque o chicote no alojamento e empurre até travar novamente no alojamento o conector.



⊙ A função de descida dos vidros é utilizada somente para alarmes com saída auxiliar.

Com o chicote travado em seu alojamento, conecte-o ao módulo TW2PT e empurre a alavanca novamente para travar o chicote no conector do módulo TW2PT.


ETAPA 3

Após conectar os fios no conector original, conectar o fio AMARELO/PRETO (descida) nas saídas auxiliares do sistema de alarme instalado no veículo junto com o fio AMARELO/PRETO do módulo dianteiro TW2P (pino 5).

DESCRIÇÃO DAS FUNÇÕES VIA ALARME
DESCIDA DOS VIDROS

Ao receber um sinal negativo no fio AMARELO/PRETO (pino 4) é ativada a descida completa dos vidros.

⊙ Função habilitada somente com a chave de ignição desligada.

SUBIDA DOS VIDROS

Ao receber um sinal negativo de ativação do sistema de telecomando original ou do alarme o módulo TW2PT inicia o fechamento dos vidros. Caso ocorra algum tipo de obstrução nesse momento que impeça o fechamento total dos vidros, um sinal de falha será gerado forçando o disparo do alarme (MODO FAIL).

⊙ Função habilitada somente com a chave de ignição desligada.

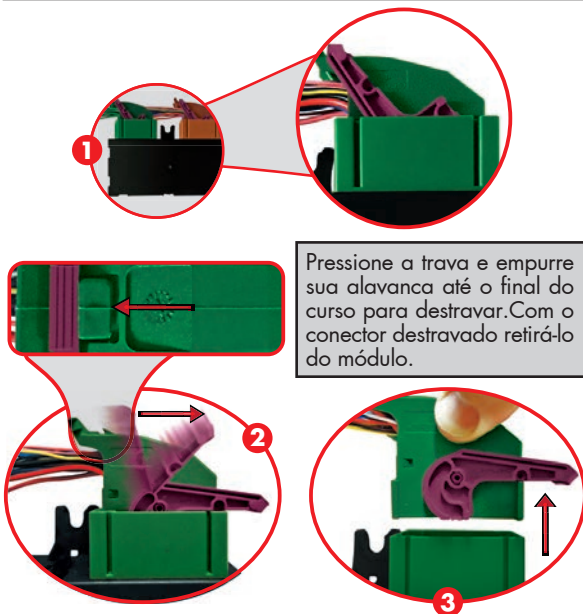
MODO FAIL (Disparo do alarme-falha no fechamento)

No caso da proteção TOTALSAFE (anti-esmagamento) atuar durante a subida dos vidros após ativação do alarme, o MODO FAIL é ativado forçando o disparo do sistema de alarme. Nesse momento o sistema é configurado em MODO BÁSICO até ocorrer um novo sincronismo (abertura / fechamento completo do vidro).

CONECTANDO O MÓDULO TRASEIRO COM O DIANTEIRO

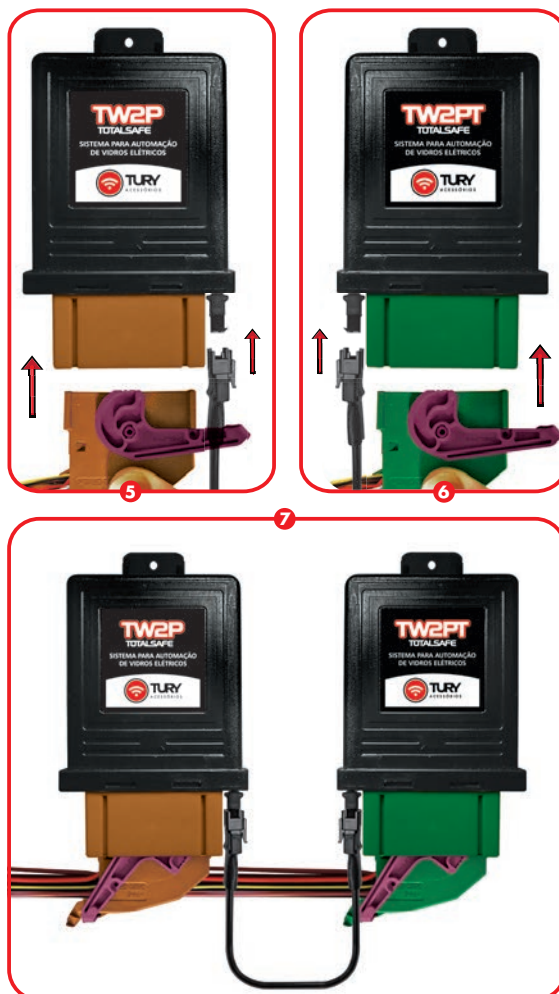
ETAPA 1

Retirar o módulo de vidro original.



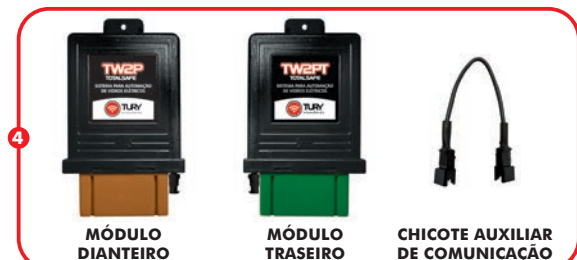
Pressione a trava e empurre sua alavanca até o final do curso para destravar. Com o conector destravado retirá-lo do módulo.

Conectar os chicotes originais nos módulos TW2P (dianteiro) e TW2PT (traseiro).



ETAPA 2

Conectar o chicote auxiliar nos módulos TW2P e TW2PT como indicado abaixo:



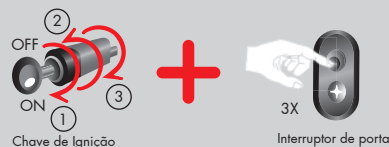
MODO APRENDIZADO

Para que o sistema funcione corretamente no MODO ATIVO, é necessário que o módulo TW2PT aprenda as características dos motores, do curso dos vidros e tipos de canaletas. O módulo é capacitado a aprender todos estes parâmetros através do modo de aprendizado.

INICIANDO O MODO DE APRENDIZADO

Para iniciar o modo de aprendizado, mantenha somente a porta do motorista aberta e execute a sequência abaixo:

- 1 Passo: Ligue, desligue, ligue novamente e deixe a chave de ignição ligada até o final do modo de aprendizado;
- 2 Passo: Pressionar 3 vezes o interruptor de porta ou abrir e fechar a porta 3 vezes.
- ⊙ Para os veículos Linea, Punto e Idea novo o interruptor de porta é diferente, e nesse caso deve ser aplicado 3 pulsos negativos diretamente no fio do interruptor de porta (pino 3) para iniciar o modo de aprendizado.



Após executar a sequência anterior, o modo de aprendizado é inicializado. O vidro do motorista irá se movimentar automaticamente, e deverá parar fechado aguardando a execução das etapas do modo de aprendizado.

SEQUÊNCIA DO APRENDIZADO

	SINALIZAÇÃO DO LED E STATUS DO VIDRO	AÇÃO DO INSTALADOR	AÇÃO DO VIDRO
ETAPA 1 PORTA 1	1 Pulso a cada 2 segundos Vidro fechado (aguardando comando)	Pressionar o comando de descida do Botão 1	Descida completa
ETAPA 2 PORTA 1	2 Pulsos a cada 2 segundos Vidro aberto (aguardando comando)	Posicionar o calço padrão na canaleta da porta 1 Pressionar o comando de subida do Botão 1	Subida até o calço, descida completa, subida com paradas até o calço e descida completa com paradas. Final do aprendizado do vidro 1 Inicia o aprendizado do vidro 2.
ETAPA 3 PORTA 2	3 Pulsos a cada 2 segundos Vidro fechado (aguardando comando)	Pressionar o comando de descida do Botão 2	Descida completa
ETAPA 4 PORTA 2	4 Pulsos a cada 2 segundos Vidro aberto (aguardando comando)	Posicionar o calço padrão na canaleta da porta 2 Pressionar o comando de subida do Botão 2.	Subida até o calço, descida completa, subida com paradas até o calço e descida completa com paradas. Subida completa do vidro 1.
ETAPA 5 PORTA 1	5 Pulsos a cada 4 segundos Vidro fechado (aguardando comando)	Pressionar o comando de descida do Botão 3 (controle do motorista)	Descida completa
ETAPA 6 PORTA 1	6 Pulsos a cada 4 segundos Vidro aberto (aguardando comando)	Pressionar o comando de subida do Botão 3 (controle do motorista)	Subida completa e descida completa Subida completa do vidro 2
ETAPA 7 PORTA 2	7 Pulso a cada 4 segundos Vidro fechado (aguardando comando)	Pressionar o comando de descida do Botão 4 (controle do motorista)	Descida completa
ETAPA 8 PORTA 2	8 Pulsos a cada 4 segundos Vidro aberto (aguardando comando)	Pressionar o comando de subida do Botão 4 (controle do motorista)	Subida completa e descida completa Final do aprendizado do vidro 2
FIM	5 Pulsos lentos do led	Observar a posição final dos vidros. Se os dois vidros estiverem totalmente abertos, o aprendizado foi concluído com sucesso e o MODO ATIVO foi configurado. Se um ou os dois vidros estiverem semi-abertos o aprendizado não foi concluído com sucesso e o MODO BÁSICO foi configurado.	

BOTÃO 1 - Controle Traseiro Esquerdo
Etapa 1 e 2



Led indicador

Botão de bloqueio traseiro



BOTÃO 2 - Controle Traseiro Direito
Etapa 3 e 4



BOTÃO 3 - Controle Motorista Vidro Traseiro Esquerdo
Etapa 5 e 6

BOTÃO 2 - Controle Motorista Vidro Traseiro Direito
Etapa 7 e 8

- ⊙ Em alguns casos é necessário conectar os fios do negativo dos dois motores no chicote original (Pinos 12 e 19) para melhorar o sistema de aterramento do sistema.
- ⊙ No momento em que o vidro permanecer parado, o comando que deve ser executado será informado pelo módulo através do led;
- ⊙ Para o correto reconhecimento dos comandos, espere que o vidro esteja totalmente parado antes de efetuar o comando. Caso algum comando seja executado fora da sequência padrão, o led sinaliza o erro na sequência de aprendizado piscando rapidamente e retorna sinalizando a etapa correta na sequência;
- ⊙ No final da última etapa, observar a posição final dos vidros. Se os dois vidros estiverem totalmente abertos, o aprendizado foi concluído com sucesso e o MODO ATIVO foi configurado. Se um ou dois vidros estiverem semi-abertos, o aprendizado não foi concluído com sucesso e o MODO BÁSICO foi configurado.
- ⊙ Nesses casos é necessário realizar a manutenção no motor e na máquina de vidros e em alguns casos até substituir o motor com desgaste. Após a manutenção, realizar novamente o modo de aprendizado afim de habilitar o MODO ATIVO. Para sair do modo de aprendizado basta desligar a chave de ignição;
- ⊙ Calço Padrão: Posicionar exatamente ao início da canaleta para informar ao módulo a sua exata posição. Largura ideal: 1mm a 3 mm (máximo);
- ⊙ Garantir que a bateria do veículo esteja em boas condições para a realização do modo de aprendizado.