

Espeto para Jardim Driver Externo

Manual de Instalação

 Sygon Technologies
Com. e Serv. em Elet. LTDA
CNPJ: 11.338.067/0001-57
Indústria Brasileira
www.sygon.com.br



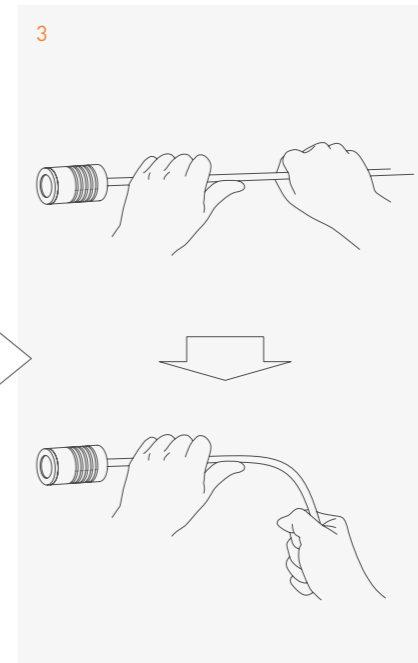
Conectar o **Driver Sygon Power DC** à rede elétrica (110/220V) pelos cabos BRANCOS, isolados através de fita auto-fusão ou conectores de torção.

O Driver pode ser instalado em ambiente externo (grau de proteção IP66).

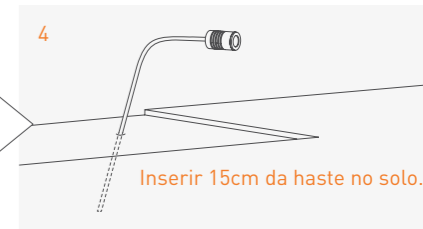


Conectar o **Driver Sygon Power DC** em até 03 espetos pelos cabos PRETO e VERMELHO, respeitando a polaridade. Isolar as conexões com fita auto-fusão ou conectores de torção. Caso o Driver esteja muito distante dos espetos (comprimento do cabo maior que 10m), é recomendado utilizar cabos polarizados com bitola superior a 1,5mm².

Os espetos podem ser instalados em ambientes externos (possuem grau de proteção IP68).



Caso seja necessário, a haste pode ser dobrada para melhor direcionamento.



Inserir a haste do espeto no solo, direcionando para o efeito luminoso desejado.

Guia para Solução de Problemas

Problema: Os espetos ficam piscando após a instalação.

Solução: Certifique-se que foram conectados no máximo até 3 espetos por Driver. A conexão de mais de 3 espetos ativa a proteção contra sobrecarga.

Problema: Alguns espetos não acendem quando conectados.

Solução: Vericar se a polaridade dos cabos de conexão (PRETO e VERMELHO) está correta.