

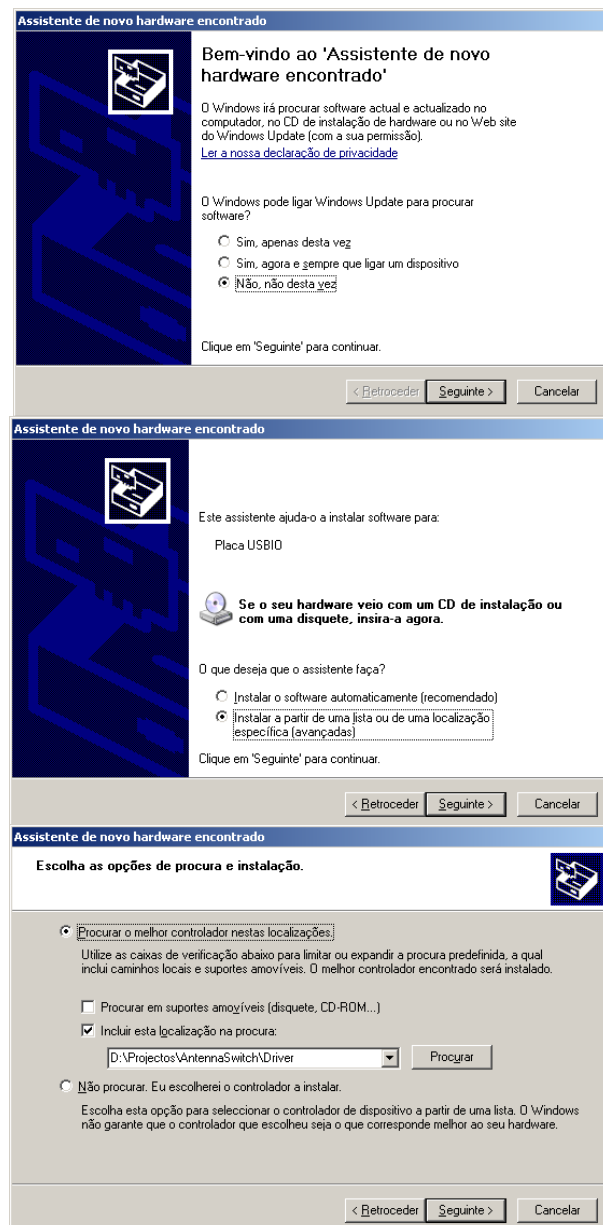
Digimeter V1.0 – Manual de instalação em PC

1 – O Driver

Como qualquer periférico que se pretende instalar num computador, há que em primeiro lugar instalar o device driver correspondente de modo que o sistema operativo e consequentemente as aplicações possam comunicar com o referido dispositivo. No seu CD fornecido com o Digimeter V1.0 existe uma pasta designada por **DRIVER**. Esta pasta contém os ficheiros do device driver para instalação.

Ligue através de um **cabo USB blindado** (para evitar ruídos indesejáveis) o módulo de digital do medidor ao computador (o módulo digital deve estar já alimentado com 13,8V). Na área de notificação aparecerá imediatamente a informação do novo hardware (PICDEM FS USB DEMO BOARD © 2004). O sistema operativo pedirá se seguida para localizar os ficheiros do device driver. Deve escolher a opção de não se ligar ao Windows Update e de seguida marcar a opção de instalar a partir de uma lista ou de uma localização específica.

Depois deve procurar a directoria onde estão os ficheiros do device driver e instalá-los. Aparecerá uma janela a confirmar se deseja instalar o device driver apesar de este não ter assinatura do Windows. Deve escolher a opção **continuar na mesma**.



Assistente de novo hardware encontrado

Bem-vindo ao 'Assistente de novo hardware encontrado'

O Windows irá procurar software actual e atualizado no computador, no CD de instalação de hardware ou no Web site do Windows Update (com a sua permissão).
[Ler a nossa declaração de privacidade](#)

O Windows pode ligar Windows Update para procurar software?

Sim, apenas desta vez
 Sim, agora e sempre que ligar um dispositivo
 Não, não desta vez


Clique em 'Seguinte' para continuar.

< Retroceder Seguinte > Cancelar

Assistente de novo hardware encontrado

Este assistente ajuda-o a instalar software para:

Placa USBIO

 Se o seu hardware veio com um CD de instalação ou com uma disquete, insira-a agora.

O que deseja que o assistente faça?

Instalar o software automaticamente (recomendado)
 Instalar a partir de uma lista ou de uma localização específica (avanzadas)

Clique em 'Seguinte' para continuar.

< Retroceder Seguinte > Cancelar

Assistente de novo hardware encontrado

Escolha as opções de procura e instalação.

Procurar o melhor controlador nestas localizações.
Utilize as caixas de verificação abaixo para limitar ou expandir a procura predefinida, a qual inclui caminhos locais e suportes amovíveis. O melhor controlador encontrado será instalado.

Procurar em suportes amovíveis (disquete, CD-ROM...)
 Incluir esta localização na procura:
D:\Projectos\AntennaSwitch\Driver Procurar

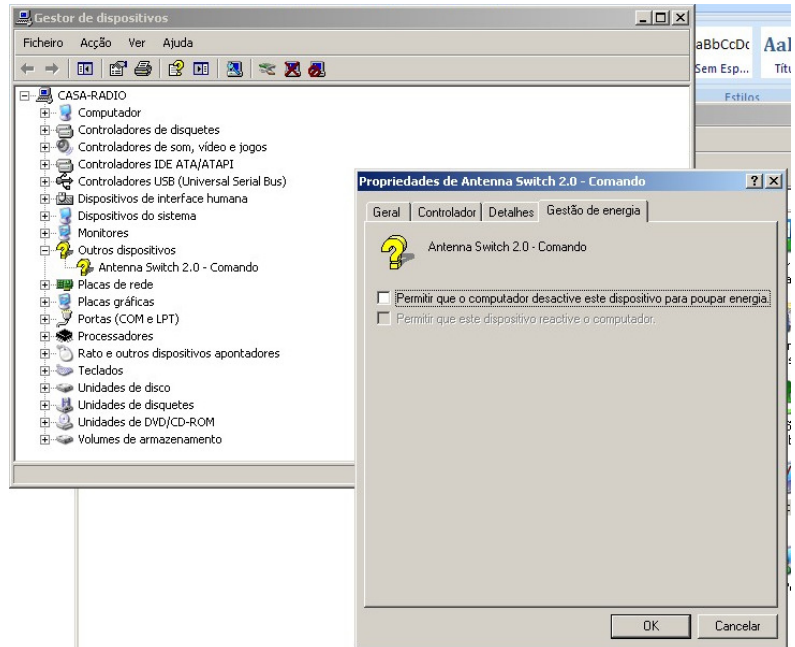
Não procurar. Eu escolherei o controlador a instalar.
Escolha esta opção para seleccionar o controlador de dispositivo a partir de uma lista. O Windows não garante que o controlador que escolheu seja o que corresponde melhor ao seu hardware.

< Retroceder Seguinte > Cancelar



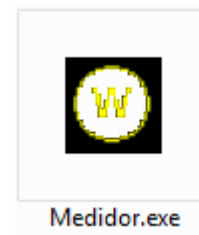
Instalação do driver e programa Medidor

Se estiver a utilizar o **Windows Vista** ou o **Windows 7** terá de efectuar uma alteração no dispositivo. Entre no painel de controlo, depois em sistema, hardware e gestor de dispositivos. Seleccione Outros dispositivos e dentro desses o **Digimeter V1.0**. Agora aceda às propriedades deste dispositivo e desmarque a opção **Permitir que o computador desactive este dispositivo para poupar energia**.



2 – O Software Medidor - Instalação

O programa que permite a leitura das potências e do SWR encontra-se pasta **Software** e esta deve ser copiada para uma localização no disco do seu computador. Essa localização é uma



qualquer. Depois para executar o programa basta clicar no ficheiro **Medidor.exe** que se encontra na referida pasta.

De notar que se assim o desejar poderá criar um atalho no ambiente de trabalho para mais fácil acesso ao programa.

No Windows Vista ou **no Windows 7** deve aceder às propriedades do ficheiro **Medidor.exe** e mudar o modo de compatibilidade para **Windows XP**.