

Manual de instalação eToken PRO 72K - Aladdin

Sistemas operacionais:

Microsoft Windows 2000;
Microsoft Windows XP,
Microsoft Vista 32/64 bits,
Microsoft Windows 7 32/64bits

Navegadores:

Internet Explorer 6 Português
Internet Explorer 7 Português
Internet Explorer 8 Português

Para a confecção desta instrução, foi utilizado o Sistema Operacional Windows XP com Service Pack 3. Algumas divergências podem ser observadas caso a versão do seu ambiente seja superior ou inferior a estes.

Passo 1 - Download do arquivo:

Após fazer o download do arquivo (figuras 1 à 3), clique duas vezes sobre ele para iniciar o assistente de instalação.



Figura 1

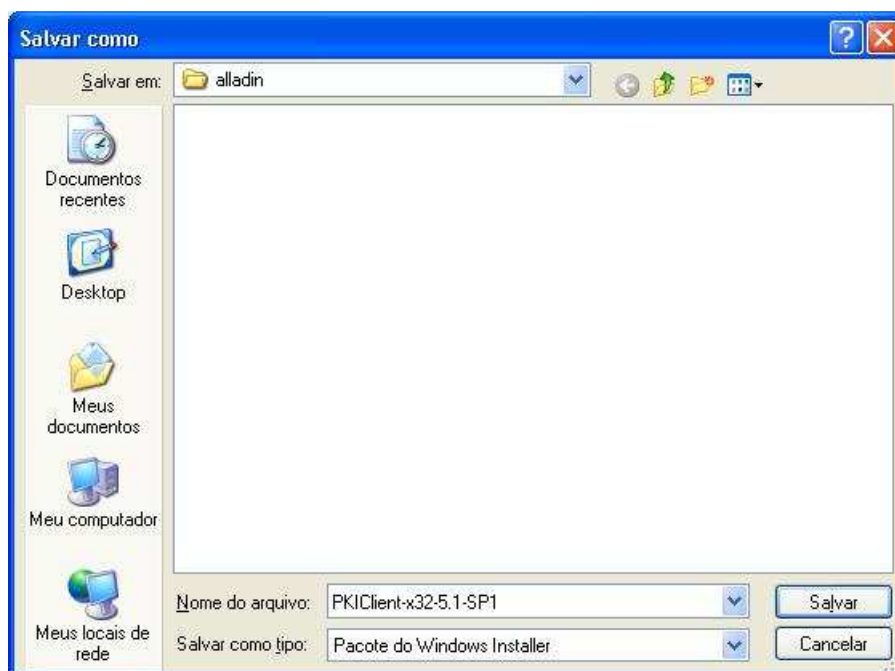


Figura 2

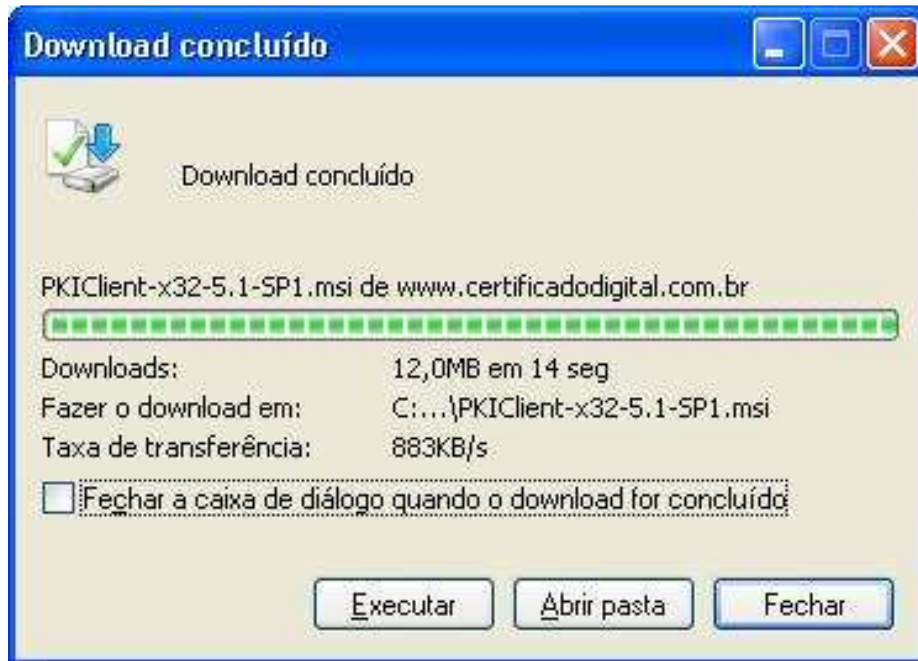


Figura 3

Passo 2 – Instalação

Com o assistente iniciado, clique no botão **Next**. (Figura 4)



Figura 4

1. Selecione o idioma desejado e clique em **Next**. (Figura 5)

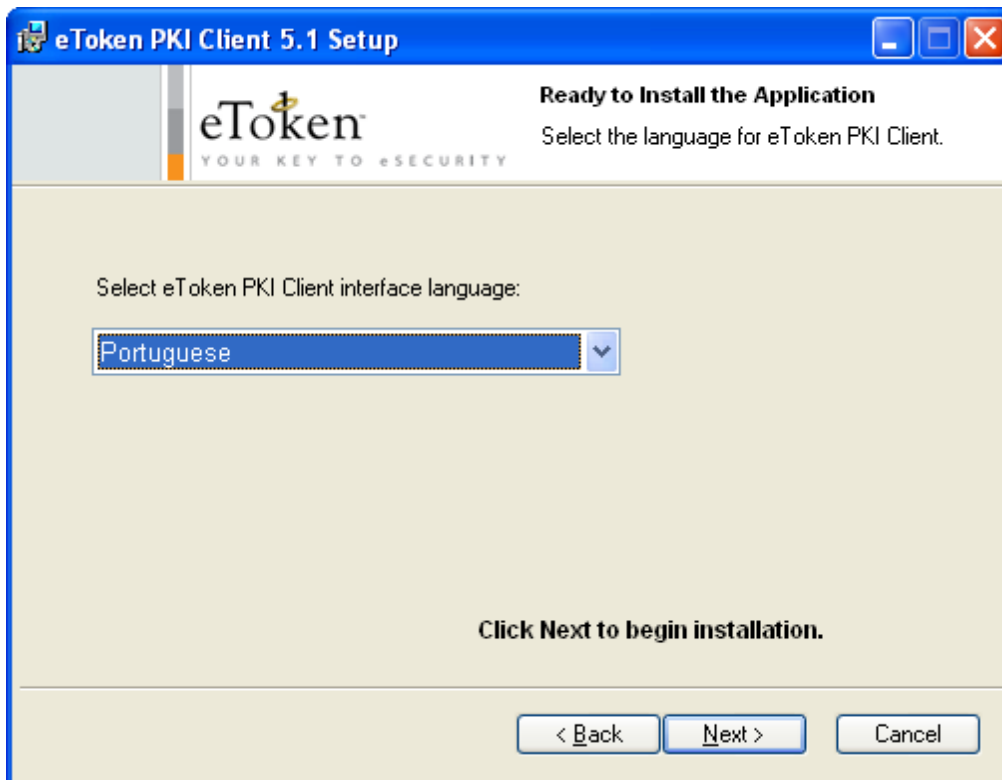


Figura 5: Escolha de idioma

2. Selecione a opção "I accept the license agreement" e clique em **Next**. (Figura 6)

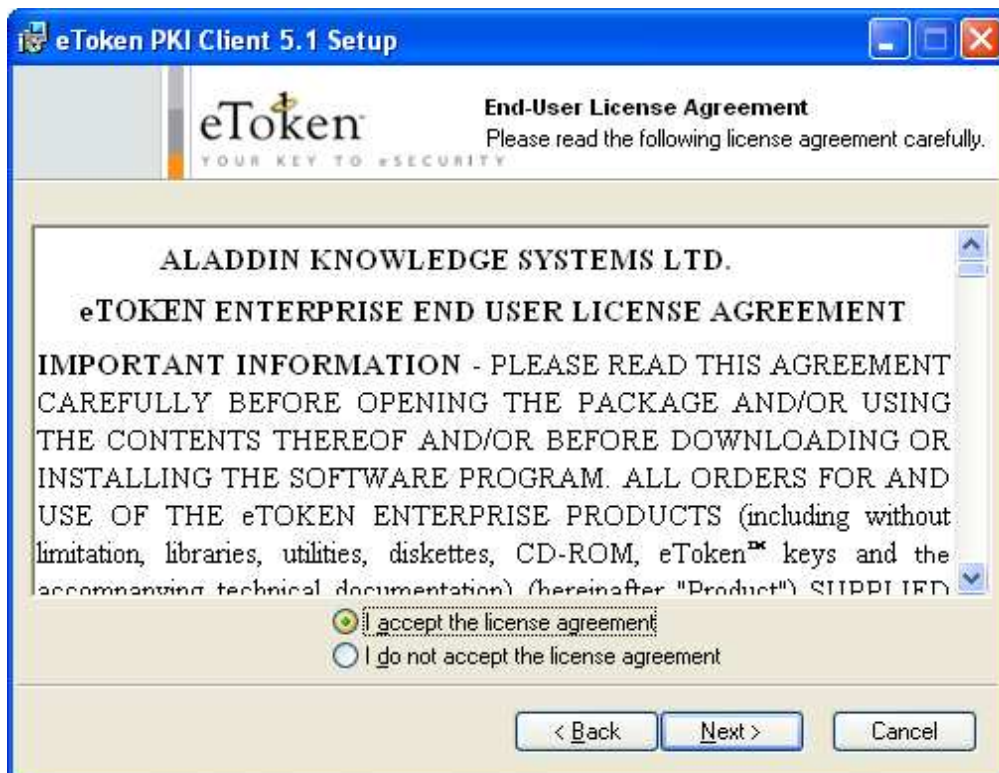


Figura 6: Aceito de licença do software

3. Mantenha a opção da pasta para instalação e clique em **Next**. (figura 7)

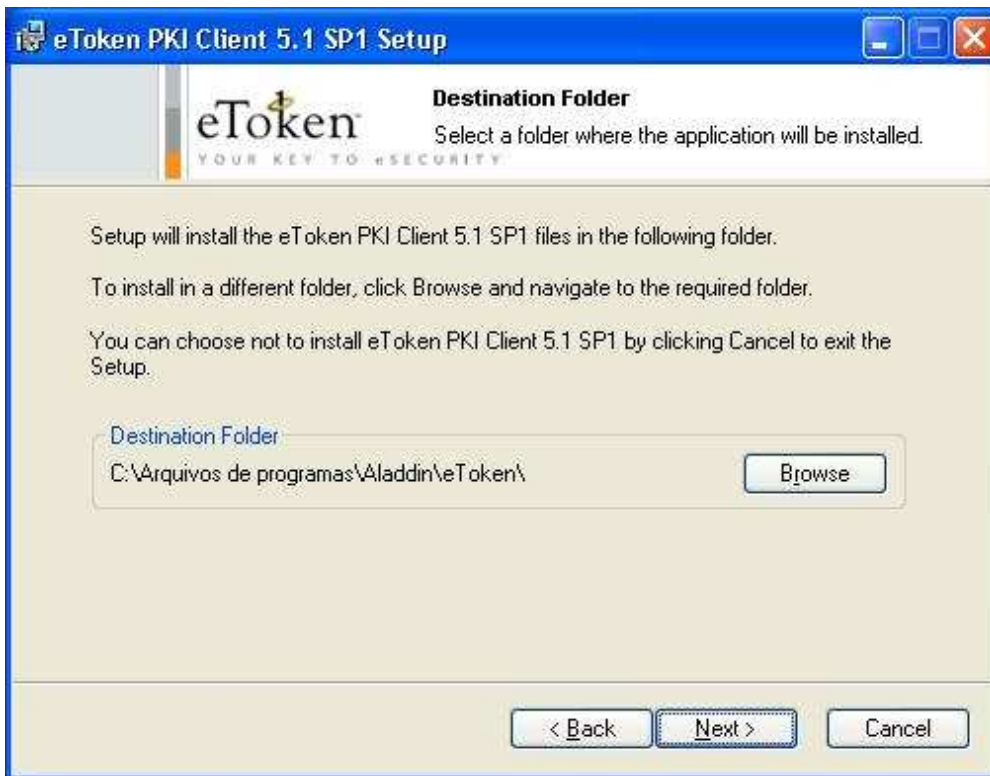


Figura 7: Pasta da instalação

4. Aguarde o andamento da instalação até seu final. (Figura 8).

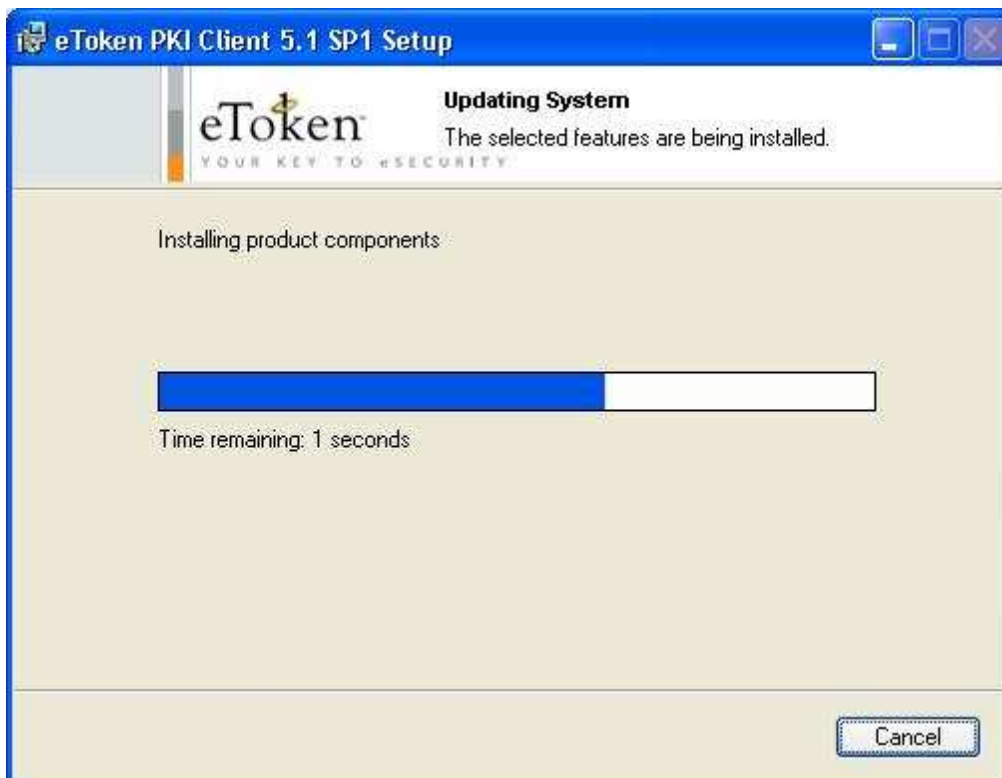


Figura 8: Instalação do gerenciamento

5. Completada a instalação, clique em **Finish**. (Figura 9)

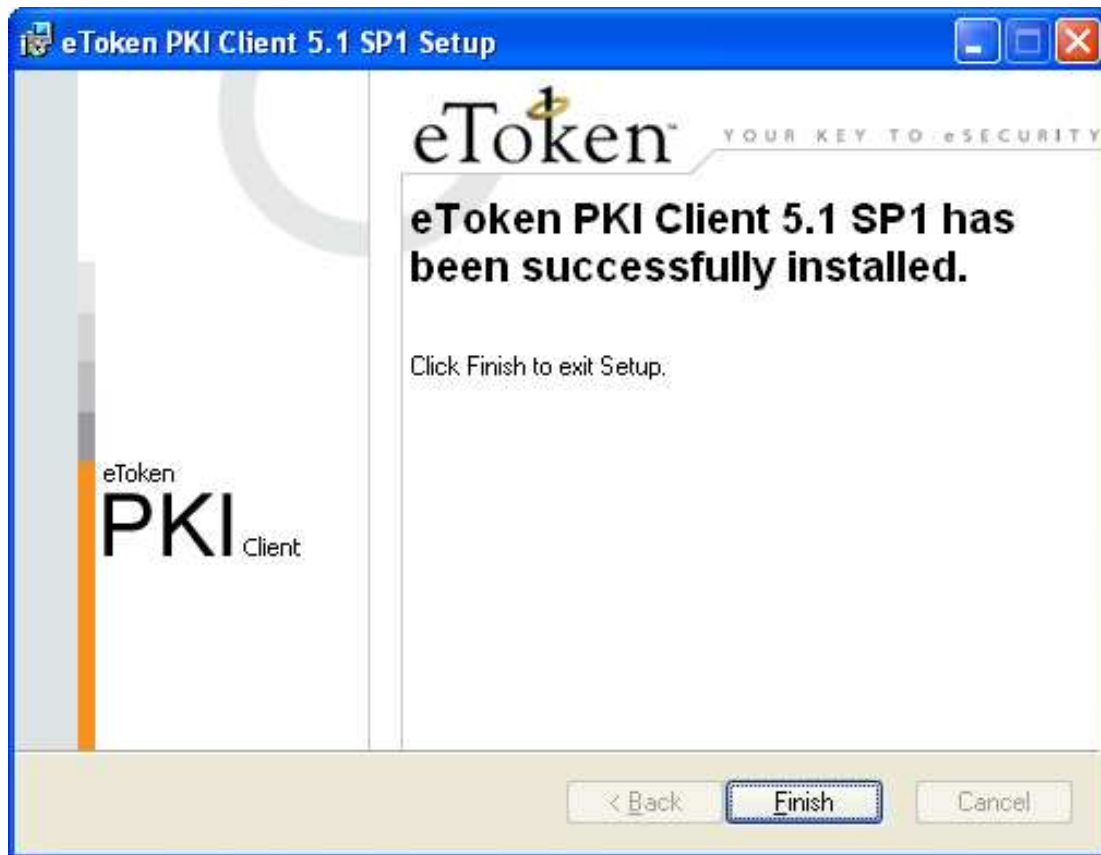


Figura 9: Término da instalação

6. Após a instalação, o ícone do programa de **Propriedades do eToken** aparecerá na bandeja do sistema, perto do relógio. Clique com botão direito do mouse sobre ele e selecione **Abrir Propriedades do eToken**. (Figura 10)



Figuras 10: Ícone do token na bandeja do sistema

7. Outra forma de verificar se o programa **eToken** está instalada é pelo botão **Iniciar, Programas, eToken, eToken PKI Client**. (figuras 11)

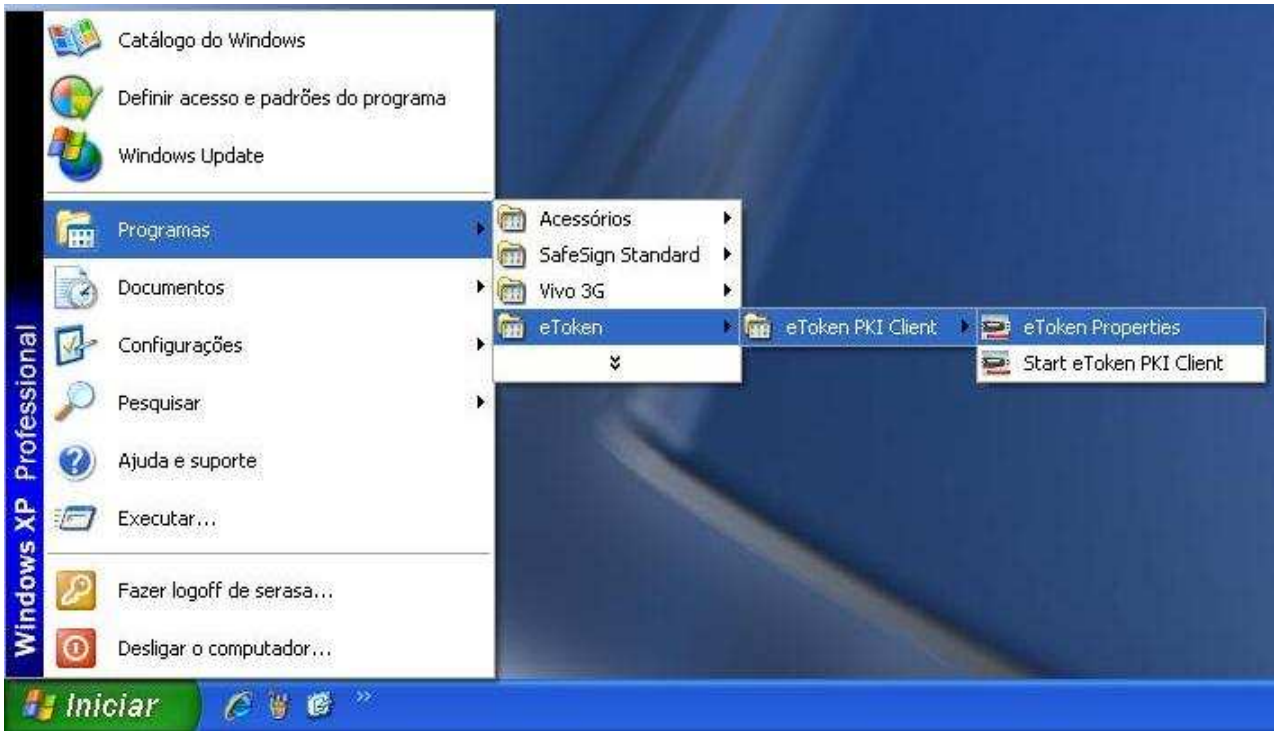


Figura 11: Menu Iniciar

8. Conecte o token na porta USB e clique no ícone **Vista Simples**. (Figura 12)



Figura 12: Aplicativo Propriedades do eToken PKI Client

Pronto, o seu certificado já está pronto para ser utilizado!

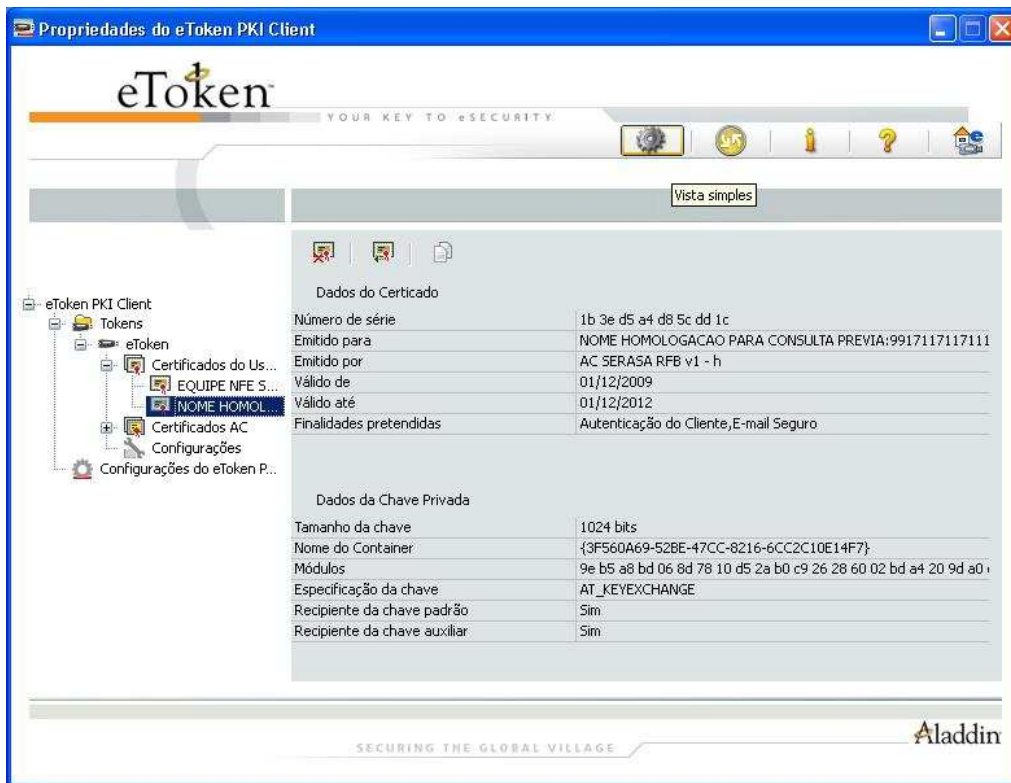


Figura 13: Menu Vista Avançada