



# SRS

## EVOLUTION

SEQUENCIADOR DE COMANDO REMOTO



# MANUAL DO USUÁRIO

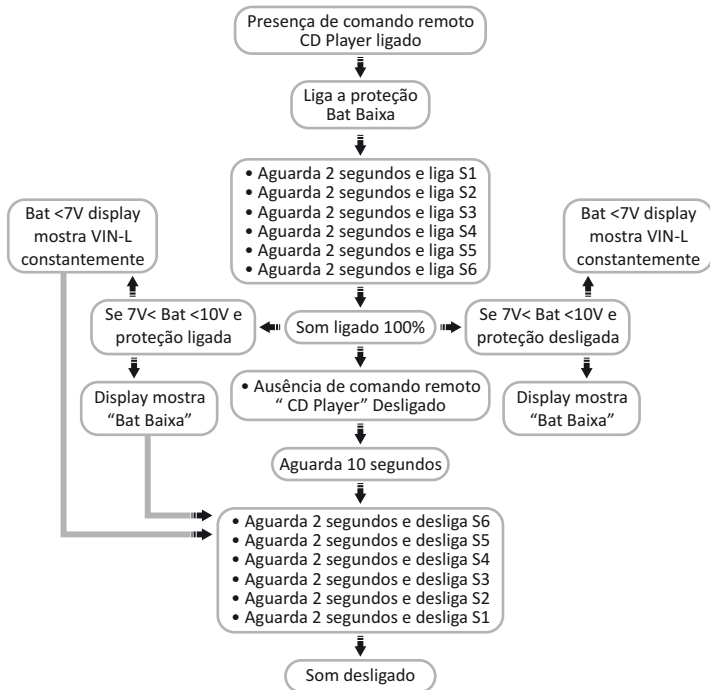
## DESCRIÇÃO

O SR5 Evolution permite ligar vários amplificadores e crossovers sequencialmente, evitando o “surto” inicial gerado na alimentação quando todo o sistema de som é ligado simultaneamente.

## FINALIDADE

- Evitar desgaste e queima de amplificadores, alto-falante, cornetas e tweeters ocasionados pelos “estalos” gerados no audio quando liga e/ou desliga o som.
- Desligar o sistema quando a bateria estiver baixa (<10V)
- Mostrar a voltagem da bateria, permitindo ou acompanhamento de suas carga.
- Evitar acionamento de alarmes nos amplificadores na troca de CDs pelo usuário, o SR5 Evolution aguarda 10 segundos para iniciar o processo sequencial de desligamento, tempo este suficiente para a troca de CD.

## FLUXOGRAMA DE FUNCIONAMENTO



## OBSERVAÇÕES

01: Sempre que o “CD Player” é ligado, a proteção “Bat Baixa” é ativada. Para desativá-la, basta pressionar a tecla proteção “Prot”.

02: Se os amplificadores forem desligados por bateria baixa o display ficará piscando mostrando “Bat Baixa Saídas Inativadas”.

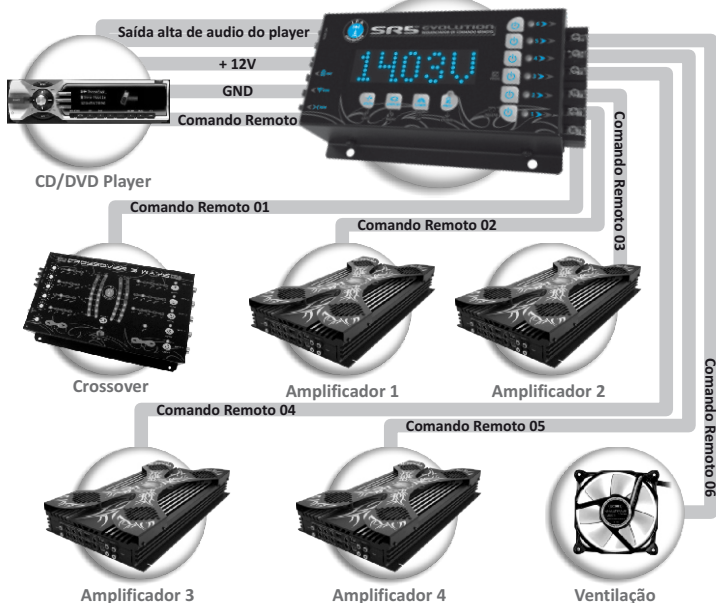
## IMPORTANTE

- 1• O SR5 Evolution consegue fornecer até 5 ampéres distribuidores em suas 6 saídas.
- 2• Embora o SR5 Evolution possa funcionar com sua proteção de “Bat Baixa” desativada, recomenda-se não operar nesta condição sob pena de desgaste, queima dos alto-falantes, cornetas, tweeters e amplificadores.

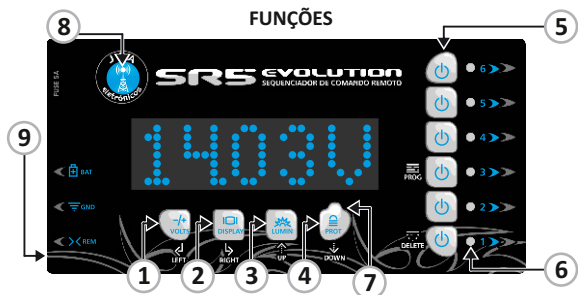
## INSTALAÇÃO

Deve ser instalado em local de fácil acesso e visualização.

### Sequenciador de Comando Remoto

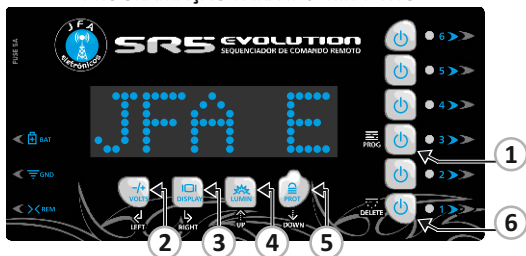


Obs.: A ligação acima é apenas uma sugestão, podendo o instalador criar a seqüência mais apropriada para cada projeto.



- 1• Seleciona a memória de tensão máxima e/ou mínima da bateria, se pressionado por 6 segundos zera a memória;
- 2• Seleciona o modo de visualização do display e uma vez pressionada por 6 segundos alterna do modo ponto para modo barra no mostrador do bargraph (modo3);  
A) Modo 1: Alternado (mostra alternadamente os 3 modos abaixo);  
B) Modo 2: Voltímetro;  
C) Modo 3: Bargraph;  
D) Modo 4: Texto;
- 3• Seleciona a intensidade de luminosidade do display;
- 4• Habilita/desabilita a proteção de Bateria baixa;
- 5• Habilita/desabilita as saídas;
- 6• Indicadores do status da saída;
- 7• Indicador de proteção ativa (led ligado);
- 8• Indicador de ligado;
- 9• Ajuste da sensibilidade do Bar Graph.

### PROGRAMAÇÃO PARA INSERIR TEXTO



- A• Pressionar a tecla (1) até aparecer no display “Programação de Texto”;
- B• Pressionando a tecla (6) “Delete”, apaga-se o texto já inserido;
- C• Pressionando a tecla (4) “UP” e (5) “Down”, escolhe-se o caracter a ser inserido;
- D• Pressionando a tecla (3) “Right” para mover o cursor para a direita e repetir o passo “C”;  
Se necessário mover o cursor para a esquerda, pressione a tecla (2) “Left”;



## CERTIFICADO DE GARANTIA

Para equipamentos de sua produção, a JFA Eletrônicos assume a responsabilidade de garantia contra **defeitos de fabricação**, na forma abaixo estabelecida.

Não está incluído na garantia:

- 1 - Danos causados por fenômenos da natureza.
- 2 - Mau uso e em desacordo com o manual de instalação e utilização.
- 3 - Danos causados por ligação em rede elétrica com tensão diferente da especificada ou flutuações excessivas.
- 4 - Danos causados por queda ou qualquer outro tipo de acidente.
- 5 - Danos apresentados por sinais de violação, ajustes ou modificações feitas por pessoas não autorizadas pela JFA Eletrônicos.

***OBS.: Qualquer sinal de violação do lacre anulará a garantia.***

O prazo da garantia é de 1(um) ano a contar da data de emissão da Nota Fiscal de Venda.

Para efeito de prestação de serviços, o aparelho deverá ser encaminhado ao Departamento de Assistência Técnica da JFA Eletrônicos, acompanhado do certificado e da Nota Fiscal.

O transporte ocorre por conta e risco do comprador.

DATA DA VENDA: \_\_\_\_ / \_\_\_\_ / \_\_\_\_ Nº DE SÉRIE: \_\_\_\_\_

NOTA FISCAL DE VENDA Nº: \_\_\_\_\_

REVENDEDOR: \_\_\_\_\_

CLIENTE: \_\_\_\_\_

ASS. VENDEDOR: \_\_\_\_\_

ENDEREÇO: \_\_\_\_\_

MUNICÍPIO: \_\_\_\_\_ ESTADO: \_\_\_\_\_



**Veja nossos produtos  
para linha automotiva em  
[www.jfaeletronicos.com](http://www.jfaeletronicos.com)**