



# TOTVS

**Instalação Impressora PDF**

**Modelo de Instalação**

## Sumário

<b>Visão Geral da Solução .....</b>	<b>3</b>
Instalação da Impressora .....	3
Configuração da Impressora.....	4
Parâmetros de Configuração.....	5

## Visão Geral da Solução

### Necessidade a ser atendida:

Necessidade de gerar e visualizar relatórios em PDF solicitados emitidos pela interface web dos Sistemas TOTVS, possibilitando que se tenha múltiplas filas do sistema Gerarel para um único módulo do sistema TOTVS.

### Resumo da solução:

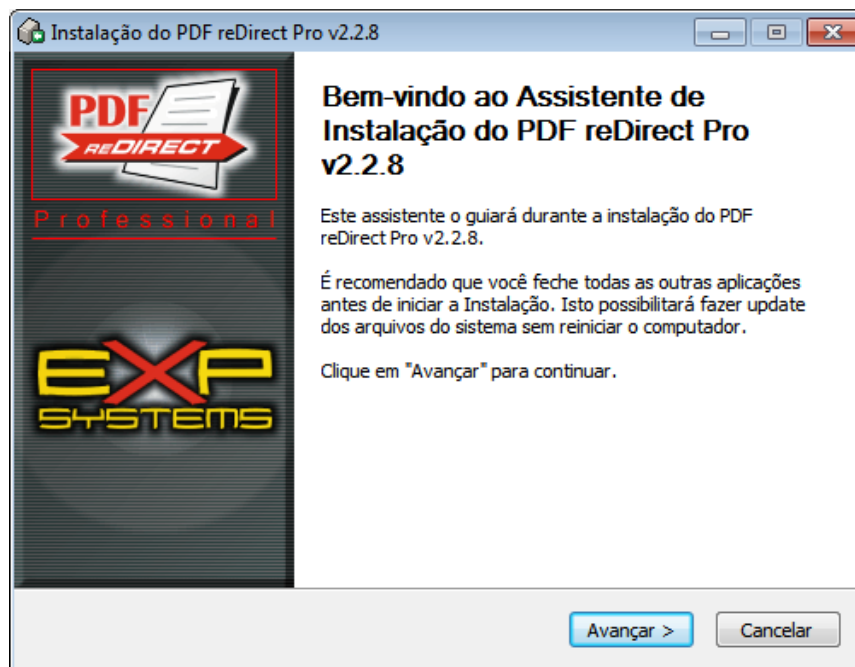
Procedimentos de instalação e configuração de impressora PDF, permitindo a integração das interfaces WEB JAVA e PB.

## Instalação Impressora PDF

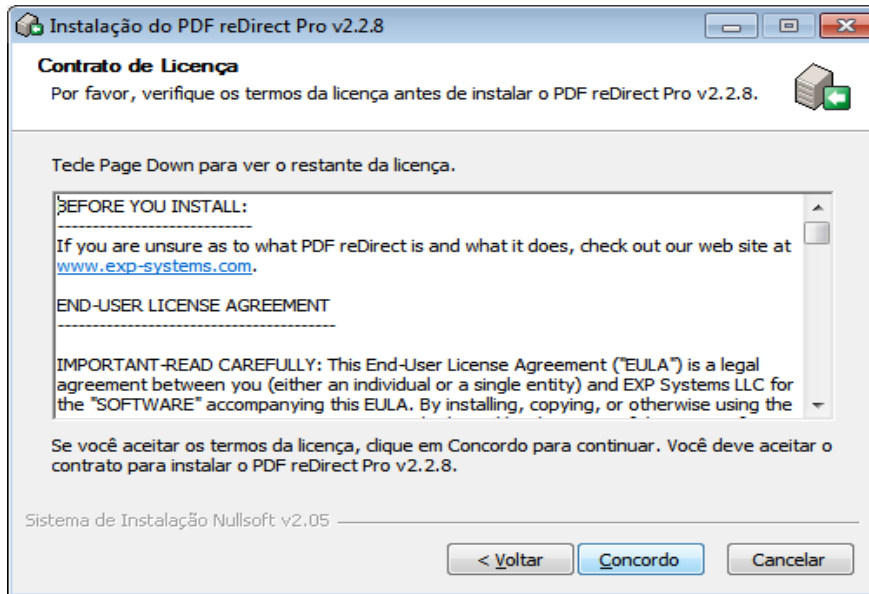
- A) Seleção de Idioma – Selecionar Português (do Brasil) conforme imagem.



- B) Assistente de Instalação: Clique em **Avançar**



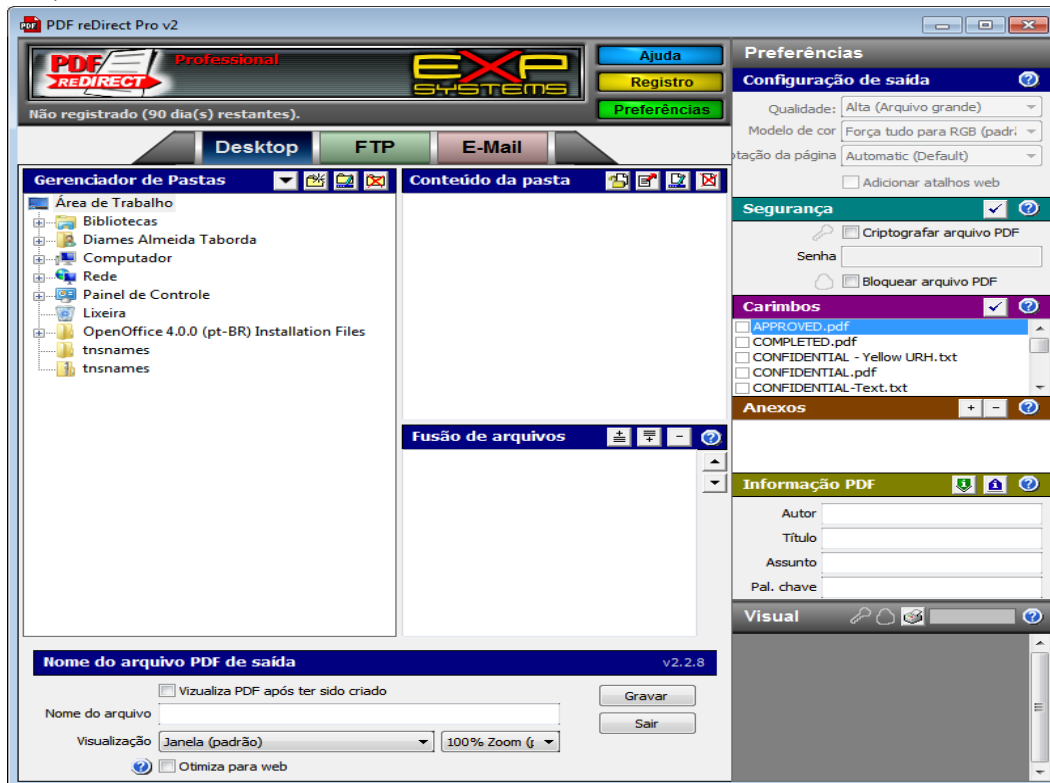
C) Aceite de termos de Licença. Clique em **Concordo**



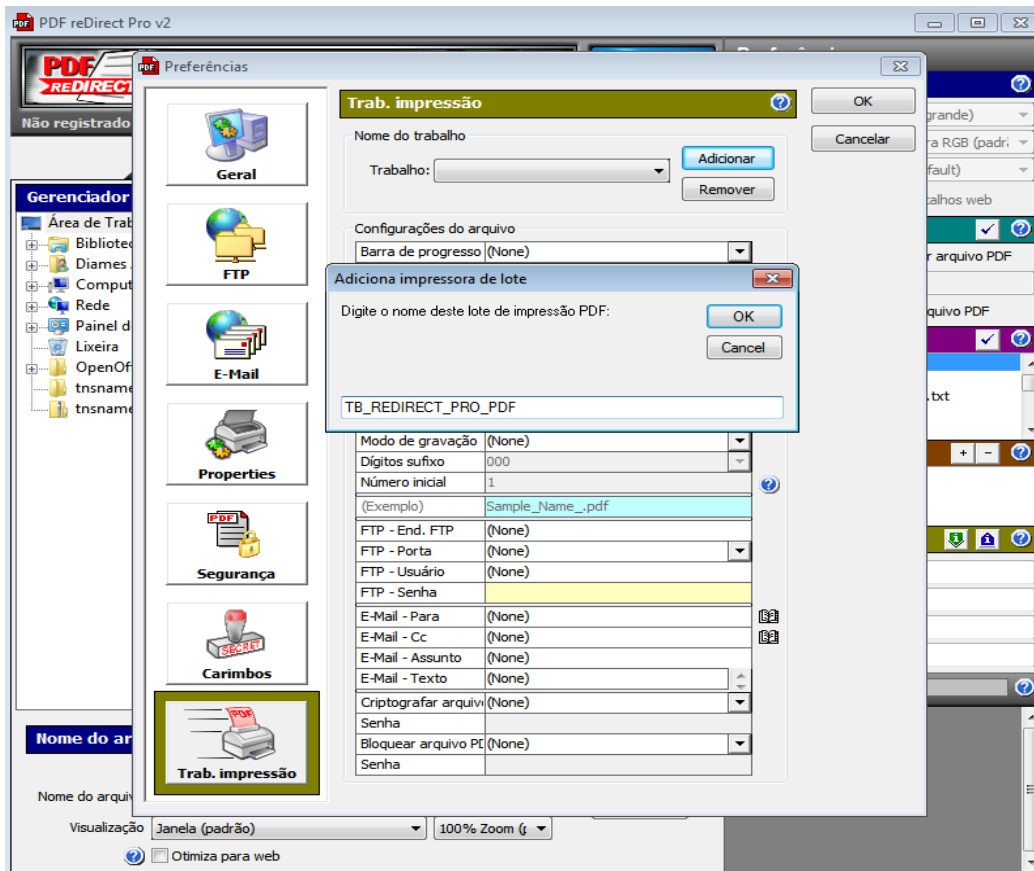
## Configuração de Impressora

O uso da Impressora PDF Redirect Pro, exige configurações de Trabalhos de Impressão para tenha-se o funcionamento com Sistemas TOTVS. Abaixo Configurações necessárias para esse funcionamento.

**Preferencias:** Acesse este menu para criar alterar ou remover Trabalhos de Impressão. Neste caso será adicionado um novo trabalho de impressão.



**Trabalho de Impressão:** Criar trabalho de Impressão com seguinte nome: "TB\_REDIRECT\_PRO\_PDF".



**Importante:** Caso o Gerarel tenha necessidade ter filas de impressão o nome do trabalho de Impressão terá que ser ajustado de acordo com a fila: **Exemplo: TB\_REDIRECT\_PRO\_PDF1 – Significa que o Gerarel, possui uma ou mais filas para gerar documentos em PDF. Essa configuração está definida no arquivo de configuração do Gerarel.**

## Parâmetros Configuração

Em configuração de Arquivo no Menu Preferencias > Trabalho de Impressão é necessário ajustar os seguintes Campos:

**Qualidade:** Configurar qualidade do documento a ser gerado para: Baixa (Arquivos Pequenos)

**Pasta Alvo:** Diretório definido para geração de documentos PDFs.

Ambientes Windows + Linux: Salva documento em C:\Totalbanco\Gerarel\Relatorios

Ambiente Windows: Salva documento em C:\Tomcat XX\webapps\rels\

**Prefixo:** Ajustar o campo para <AUTOMATIC>.

**Modo de Gravação:** Sobrescreve sem aviso