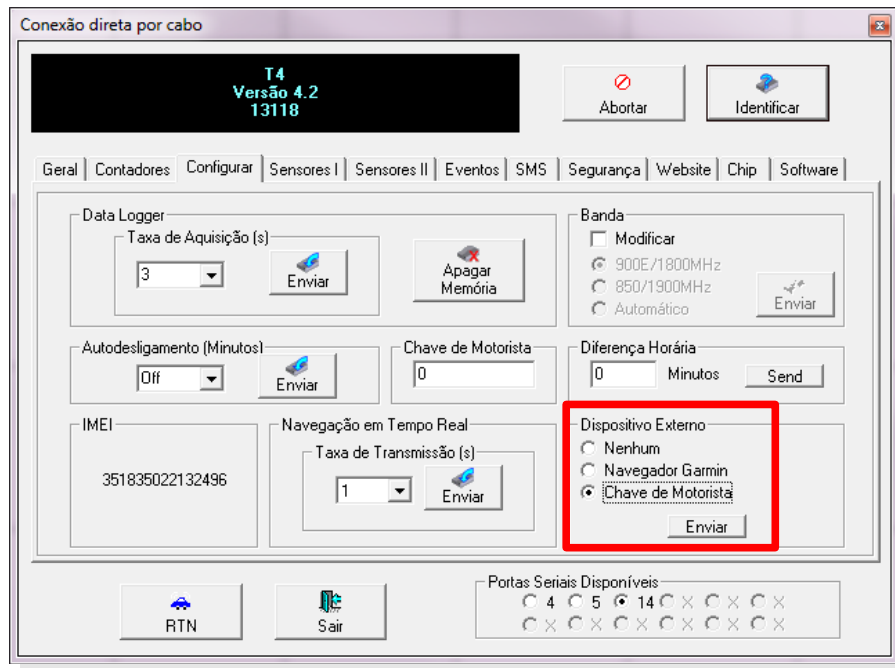


# Chave do Motorista

## Manual de Instalação

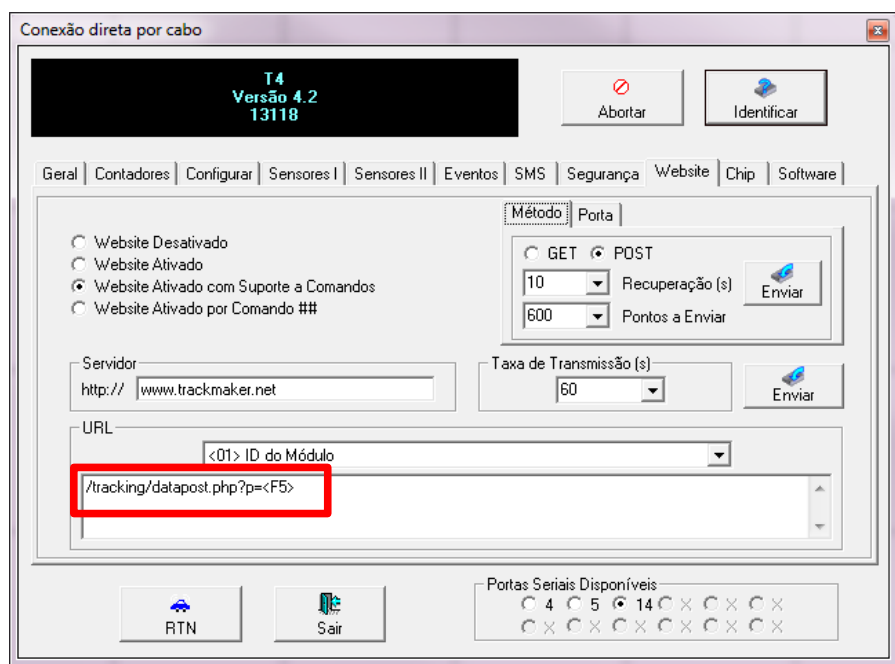


**1** – Abra o programa GPS TrackMaker® e configure o cabo marcando a opção Chave de Motorista. Em seguida clique em Enviar.



É possível também configurar a chave enviando para o módulo um SMS com o comando 123456AT+DEVICE=2. (123456 é a senha padrão do módulo caso não tenha sido alterada)

**2** – Configure o também na aba Website a tag <F5> para envio das informações sobre a chave do motorista.



## 2 – Conecte o cabo do iButton na porta COMM do módulo:



## 3 – Abra o Website PRO de Rastreamento e digite os 06 últimos números do iButton na janela de Despacho e clique em Registrar conforme imagem abaixo:

The screenshot shows the TrackMaker PRO website interface. The 'Despacho' (Dispatch) window is open, showing a form for entering driver information. The form includes fields for 'Apelido' (Last Name) and 'Nome' (Name). The 'Registrar' button is highlighted. A yellow iButton is shown with a red line pointing to the 'Registrar' button. The iButton has the text 'iButton.com', '40 000015BABB52 24', and '1-Wire'.

Se o motorista conectar ou não a chave no receptor do cabo, o evento será mostrado na janela de eventos do Website PRO:

Linea	ID	Posição	Nome	Data	Evento	Valor	Notificado	Mapa
1	29999	-19.945370 -43.934792	Prototipo TM20	03/10/2013 15:00:14	Motorista	7cd546	...	Mapa
2	29999	-19.945370 -43.934792	Prototipo TM20	03/10/2013 15:00:14	Motorista	7cd546	...	Mapa
3	29999	-19.945370 -43.934792	Prototipo TM20	03/10/2013 15:00:14	Motorista	7cd546	...	Mapa
4	29999	-19.945370 -43.934792	Prototipo TM20	03/10/2013 15:00:14	Motorista	7cd546	...	Mapa
5	29999	-19.945373 -43.934785	Prototipo TM20	03/10/2013 15:05:06	Motorista	Nenhum motorista	...	Mapa
6	29999	-19.945373 -43.934785	Prototipo TM20	03/10/2013 15:05:06	Motorista	Nenhum motorista	...	Mapa
7	29999	-19.945373 -43.934785	Prototipo TM20	03/10/2013 15:05:06	Motorista	Nenhum motorista	...	Mapa
8	29999	-19.945373 -43.934785	Prototipo TM20	03/10/2013 15:05:06	Motorista	Nenhum motorista	...	Mapa
9	29999	-19.945373 -43.934785	Prototipo TM20	03/10/2013 15:05:06	Motorista	Nenhum motorista	...	Mapa
10	29999	-19.945373 -43.934785	Prototipo TM20	03/10/2013 15:05:06	Motorista	Nenhum motorista	...	Mapa
11	29999	-19.945373 -43.934785	Prototipo TM20	03/10/2013 15:05:06	Motorista	Nenhum motorista	...	Mapa
12	29999	-19.945373 -43.934785	Prototipo TM20	03/10/2013 15:05:06	Motorista	Nenhum motorista	...	Mapa
13	29999	-19.942857 -43.982987	Prototipo TM20	03/10/2013 16:20:04	Motorista	7cd546	...	Mapa
14	29999	-19.942857 -43.982987	Prototipo TM20	03/10/2013 16:20:04	Motorista	7cd546	...	Mapa
15	29999	-19.942857 -43.982987	Prototipo TM20	03/10/2013 16:20:04	Motorista	7cd546	...	Mapa
16	29999	-19.942857 -43.982987	Prototipo TM20	03/10/2013 16:20:04	Motorista	7cd546	...	Mapa
17	29999	-19.942857 -43.982987	Prototipo TM20	03/10/2013 16:20:04	Motorista	7cd546	...	Mapa
18	29999	-19.942857 -43.982987	Prototipo TM20	03/10/2013 16:20:04	Motorista	7cd546	...	Mapa
19	29999	-19.942857 -43.982987	Prototipo TM20	03/10/2013 16:20:04	Motorista	7cd546	...	Mapa
20	29999	-19.942857 -43.982987	Prototipo TM20	03/10/2013 16:20:04	Motorista	7cd546	...	Mapa
21	29999	-19.942857 -43.982987	Prototipo TM20	08/10/2013 16:22:18	Motorista	7cd546	...	Mapa
22	29999	-19.942857 -43.982987	Prototipo TM20	08/10/2013 16:22:18	Motorista	7cd546	...	Mapa
23	29999	-19.942857 -43.982987	Prototipo TM20	08/10/2013 16:21:54	Motorista	7cd546	...	Mapa

Enquanto o motorista não encostar a chave no receptor do cabo o buzzer irá tocar ininterruptamente.

Chave e Receptor:



Buzzer:



**Tecnologia Ltda.**

Rua Corcovado 432 - Jardim América

Belo Horizonte – Minas Gerais

CEP 30421-389

Tel: 31 3373 0878

31 3373 9001

[www.geostudio.com.br](http://www.geostudio.com.br)