

TERMO DE GARANTIA

O Kit de Trava Elétrica SOFT Modelo Corsa Classic tem garantia de 2 anos, a partir da data de aquisição do produto.

1) Termos gerais da Garantia do Produto:

A) A SOFT assegura ao comprador a garantia contra qualquer defeito em seus componentes, provenientes de fabricação, desde que, a critério de seus técnicos fiquem constatadas falhas em condições normais de uso.

B) A garantia somente terá validade mediante a apresentação deste certificado de garantia devidamente preenchido.

C) A reposição de peças defeituosas somente será efetuada através da SOFT.

2) Prazo da Garantia do Produto:

A validade desta garantia é de 2 anos, a partir da data de aquisição do produto, constante no certificado.

3) Extinção da Garantia do Produto:

A garantia do equipamento Kit Trava Elétrica SOFT Modelo Corsa Classic poderá extinguir-se na ocorrência do seguinte:

A) Pelo decurso do prazo de validade;

B) Pelo preenchimento incorreto do certificado de garantia;

C) Pelo mau uso, instalação inadequada, em desacordo com o manual.;

D) Por danos causados por acidentes externos (colisões, etc.).

4) Informações sobre o Produto:

Ligações Locais 41 3544-8544

Demais localidades 0800 707 8555



MANUAL DE INSTALAÇÃO



KIT TRAVA ELÉTRICA CORSA CLASSIC

CERTIFICADO DE GARANTIA

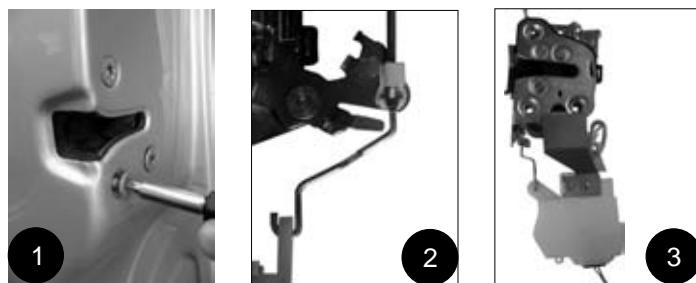
Nome:	Modelo/Tipo:
Endereço:	Carimbo do Vendedor:
Data: ___/___/___	
Nome do Vendedor:	

CNPJ: 03938.055/0001-35 CURITIBA-PR.



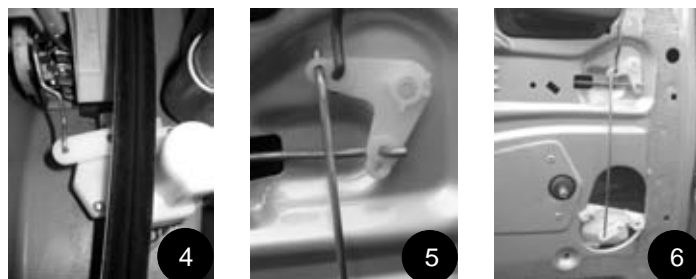
MANUAL DE INSTALAÇÃO DA TRAVA ELÉTRICA DO CORSA CLASSIC

1 - INSTRUÇÕES PARA INSTALAÇÃO MECÂNICA DIANT.



- 1- Desparafuse e retire o revestimento da porta.
- 2- Retire o parafuso inferior da canaleta do guia do vidro
- 3- Retire os parafusos inferiores da fechadura e solte o parafuso superior da fechadura (figura 1).
- 4- Coloque o varão da trava e encaixe a haste novamente (figuras 2).
- 5- Encaixe o pino do suporte do atuador entre a lata e a fechadura no furo existente na fechadura (figura 3)
- 6- Recoloque os parafusos da fechadura e a canaleta do vidro (figura 4).

2 - INSTRUÇÕES PARA INSTALAÇÃO MECÂNICA TRAS.



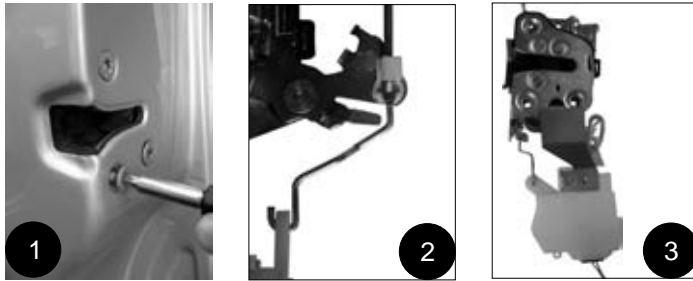
- 1- Retire o "L" original da haste acionadora e encaixe o acionador "L" Soft (figura 5).
- 2- Encaixe o varão soft na parte externa do acionador "L".
- 3- Encaixe o atuador conforme a figura 6.

3 - INSTRUÇÕES PARA INSTALAÇÃO ELÉTRICA

- 1- Coloque a centralina debaixo do painel e fixe com a cinta plástica
- 2- Ligue o fio **vermelho** à alimentação 12 V e o fio **preto** (terra) ao chassis. Os fios **branco** e **azul** ligue ao fio Trava / Destrava do alarme (opcional).

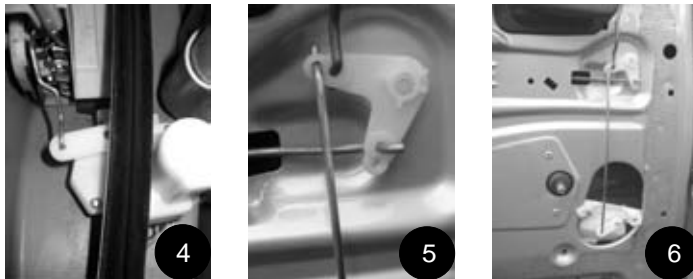
Observação: O chicote deve ser preso com cinta plástica tanto no painel, como nas portas. Em caso de dúvida, consulte a SOFT ou o serviço especializado.

1 - INSTRUÇÕES PARA INSTALAÇÃO MECÂNICA DIANT.



- 1- Desparafuse e retire o revestimento da porta.
- 2- Retire o parafuso inferior da canaleta do guia do vidro
- 3- Retire os parafusos inferiores da fechadura e solte o parafuso superior da fechadura (figura 1).
- 4- Coloque o varão da trava e encaixe a haste novamente (figuras 2).
- 5- Encaixe o pino do suporte do atuador entre a lata e a fechadura no furo existente na fechadura (figura 3)
- 6- Recoloque os parafusos da fechadura e a canaleta do vidro (figura 4).

2 - INSTRUÇÕES PARA INSTALAÇÃO MECÂNICA TRAS.



- 1- Retire o "L" original da haste acionadora e encaixe o acionador "L" Soft (figura 5).
- 2- Encaixe o varão soft na parte externa do acionador "L".
- 3- Encaixe o atuador conforme a figura 6.

3 - INSTRUÇÕES PARA INSTALAÇÃO ELÉTRICA

- 1- Coloque a centralina debaixo do painel e fixe com a cinta plástica
- 2- Ligue o fio **vermelho** à alimentação 12 V e o fio **preto** (terra) ao chassis. Os fios **branco** e **azul** ligue ao fio Trava / Destrava do alarme (opcional).

Observação: O chicote deve ser preso com cinta plástica tanto no painel, como nas portas. Em caso de dúvida, consulte a SOFT ou o serviço especializado.

TERMO DE GARANTIA

O Kit de Trava Elétrica SOFT Modelo Corsa Classic tem garantia de 2 anos, a partir da data de aquisição do produto.

1) Termos gerais da Garantia do Produto:

- A) A SOFT assegura ao comprador a garantia contra qualquer defeito em seus componentes, provenientes de fabricação, desde que, a critério de seus técnicos fiquem constatadas falhas em condições normais de uso.
- B) A garantia somente terá validade mediante a apresentação deste certificado de garantia devidamente preenchido.
- C) A reposição de peças defeituosas somente será efetuada através da SOFT.

2) Prazo da Garantia do Produto:

A validade desta garantia é de 2 anos, a partir da data de aquisição do produto, constante no certificado.

3) Extinção da Garantia do Produto:

A garantia do equipamento Kit Trava Elétrica SOFT Modelo Corsa Classic poderá extinguir-se na ocorrência do seguinte:

- A) Pelo decurso do prazo de validade;
- B) Pelo preenchimento incorreto do certificado de garantia;
- C) Pelo mau uso, instalação inadequada, em desacordo com o manual.;
- D) Por danos causados por acidentes externos (colisões, etc.).

4) Informações sobre o Produto:

Ligações Locais 41 3544-8544
Demais localidades 0800 707 8555

CERTIFICADO DE GARANTIA	
Nome:	Modelo/Tipo:
Endereço:	Carimbo do Vendedor:
Data: ___/___/___	
Nome do Vendedor:	

CNPJ: 03938.055/0001-35 CURITIBA-PR.

