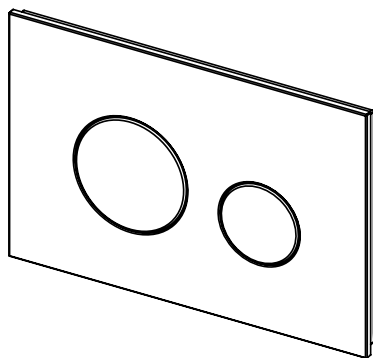


PLACA DE PRESSÃO ARREDONDADA



YT830T98

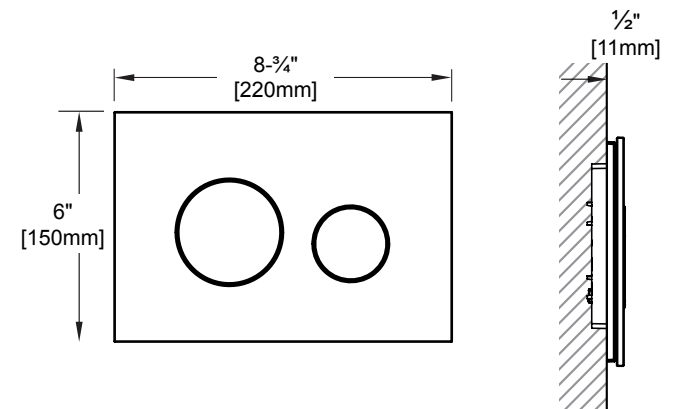
INDICE

Obrigado por escolher TOTO®!..... 3
 Dimensões de encaixe 3
 Peças incluídas 3
 Procedimento de instalação 4-5
 Garantia 7

OBRIGADO POR ESCOLHER TOTO®!

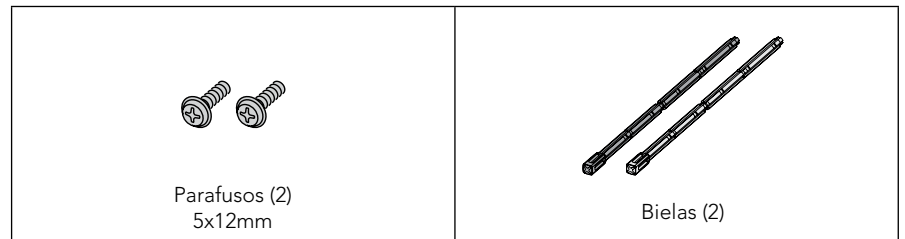
A missão da TOTO® é proporcionar ao mundo um estilo de vida saudável, higiênico e mais confortável. Como princípio norteador, projetamos cada produto com equilíbrio entre forma e função. Parabéns pela sua escolha.

DIMENSÕES DE ENCAIXE



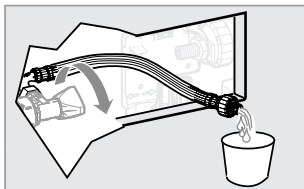
PEÇAS INCLUSAS

Verifique se tem as peças listadas abaixo:

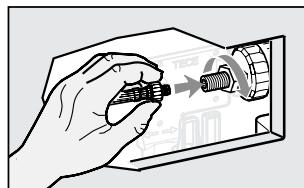


PROCEDIMENTO DE INSTALAÇÃO

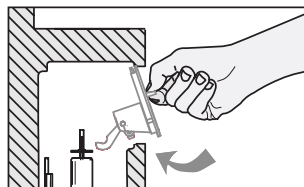
- 1) Use um balde para drenar a água. Deixe a água correr durante 1 (um) minuto para eliminar possíveis detritos no encanamento.



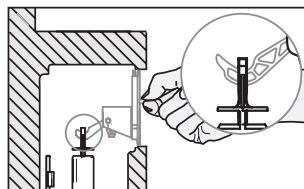
- 2) Ligue uma extremidade do flexível a válvula de enchimento e a outra extremidade no registro. Verifique se há algum vazamento.



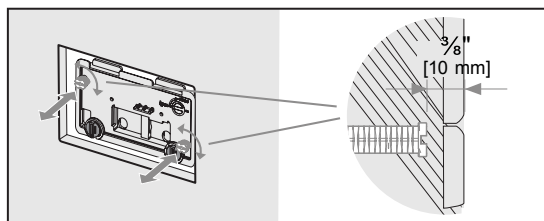
- 3) Coloque o atuador na abertura frontal do tanque, como demonstrado na figura ao lado. Assegure que a aba superior da placa encoste na borda superior da abertura.



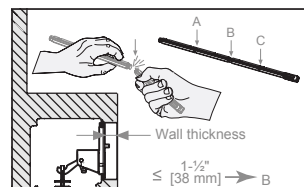
- 4) Certifique-se que o gancho do atuador entre na alca da válvula de descarga. Então segure o atuador, rodando meia volta os dois botões de cor cinza, meia volta no sentido horário.



- 5) Ajuste os dois parafusos conforme mostra a ilustração (canto superior esquerdo e inferior direito) até a cabeça do parafuso atingir 12,7 mm de profundidade a partir da superfície da parede.

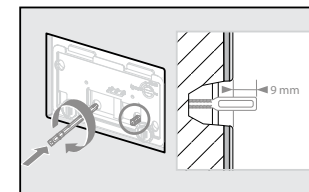


- 6) Se a espessura da parede é menor que 38 mm, quebrar as bielas (vermelho e azul) no ponto B.

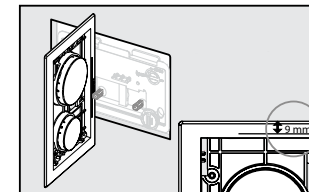


Procedimento de Instalação (contínua)

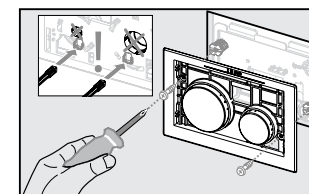
- 7) Parafuse as bielas (cores correspondentes) no atuador e deixe 9 mm expostos a partir da superfície da parede.



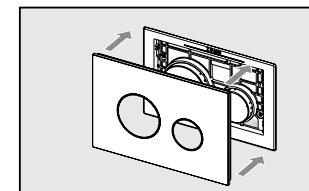
- 8) O indicador no quadro de botões de acionamento pode ser usado para ajustar as bielas.



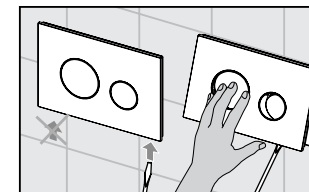
- 9) Use os parafusos fornecidos na montagem da moldura da placa de acionamento. Aviso: Certifique-se que as bielas entrem nos buracos quadrados.



- 10) Pressione a canopla na moldura da placa de acionamento. Teste a descarga, acionando algumas vezes cada botão, em intervalos de 30 seg.



- 11) Para remover a canopla, utilize uma chave de fenda plana no lado inferior direito.



NOTAS

GARANTIA

TOTO DO BRASIL DISTRIBUIÇÃO E COMÉRCIO, LTDA.
GARANTIA LIMITADA DE 10 ANOS

1. A TOTO garante determinados itens de seus artigos sanitários, válvulas de descarga, torneiras e acessórios de metal para banheiro ("Produto") contra defeitos de material e de fabricação durante o uso normal quando instalados e submetidos à manutenção adequada, por um período de dez (10) anos a partir da data da compra. Esta garantia limitada é estendida apenas ao COMPRADOR ORIGINAL do Produto e não é transferível a terceiros, incluindo, mas não limitado a, qualquer comprador ou proprietário subsequente do Produto. Esta garantia se aplica somente a Produtos da TOTO comprados e instalados no Brasil.
2. As obrigações da TOTO sob esta garantia estão limitadas a reparos, substituições ou outros ajustes apropriados, a critério da TOTO, do Produto ou de peças que apresentem defeitos durante o uso normal, contanto que tal Produto tenha sido instalado, usado e submetido à manutenção adequada de acordo com as instruções. A TOTO se reserva o direito de realizar tais inspeções conforme necessário para determinar a causa do defeito. A TOTO não cobrará pela mão de obra ou por peças relacionadas a reparos ou substituições em garantia. A TOTO não é responsável pelo custo de remoção, devolução e/ou reinstalação do Produto.
3. Esta garantia não se aplica aos seguintes itens:
 - a. Danos ou perdas sofridos em desastres naturais como incêndios, terremotos, enchentes, trovoadas, tempestades elétricas etc.
 - b. Danos ou perdas resultantes de quaisquer acidentes, uso excessivo, uso indevido, abuso, negligência ou de cuidados, limpeza ou manutenção inadequada do Produto.
 - c. Danos ou perdas resultantes de sedimentos ou corpos estranhos contidos em um sistema hidráulico.
 - d. Danos ou perdas resultantes de instalação inadequada ou instalação do Produto em um ambiente severo e/ou de risco, ou de remoção, reparos ou modificações inadequada do Produto, o que inclui o uso de componentes não originais da TOTO.
 - e. Danos ou perdas resultantes de oscilações de energia ou quedas de raios ou outros atos que não sejam de responsabilidade da TOTO ou os quais o Produto não seja especificado para suportar.
 - f. Danos ou perdas resultantes do desgaste normal e habitual, como redução do brilho, arranhões ou desbotamento ao longo do tempo devido ao uso, práticas de limpeza ou água ou condições atmosféricas, incluindo, mas não limitados a, o uso de alvejantes, álcali, limpadores ácidos, limpadores a seco (pó) ou quaisquer outros limpadores abrasivos ou o uso de esponjas de metal ou nylon.
4. Se o Produto for usado comercialmente ou instalado para uso público, a TOTO garante o Produto contra defeitos de material e de fabricação durante o uso normal por um período de cinco (5) anos a partir da data de instalação do Produto, e todos os outros termos desta garantia serão aplicáveis exceto a duração da garantia. Produtos instalados fora do Brasil não são cobertos por esta garantia.
Para obter o serviço de reparos da garantia sob esta garantia, por favor envie um e-mail para suporte@br.toto.com para obter instruções sobre como proceder com sua reivindicação. Você pode ser instruído a (1) levar o Produto ou fazer a entrega pré-paga a um prestador de serviços da TOTO juntamente com o comprovante de compra (recibo de compra original) e uma carta declarando o problema; (2) entrar em contato com um distribuidor ou prestador de serviços de produtos da TOTO; ou (3) se, devido ao tamanho do Produto ou natureza do defeito, o Produto não puder ser devolvido a um centro de assistência autorizado da TOTO, a TOTO pode optar por reparar o Produto no local do comprador ou pagar pelo transporte do Produto para uma prestadora de serviços.

ATENÇÃO: A TOTO não é responsável por qualquer defeito de, ou dano a, esse Produto causado por cloraminas no tratamento do fornecimento público de água ou limpadores contendo cloro (hipoclorito de cálcio).
ATENÇÃO: O uso de alta concentração de cloro ou produtos à base de cloro pode danificar seriamente os acessórios. Esse dano pode causar vazamentos e outros problemas graves.

ESTA GARANTIA POR ESCRITO É A ÚNICA GARANTIA FEITA PELA TOTO. REPAROS, SUBSTITUIÇÕES OU OUTROS AJUSTES APROPRIADOS CONFORME FORNECIDOS SOB ESTA GARANTIA SERÃO O ÚNICO RECURSO DISPONÍVEL AO COMPRADOR ORIGINAL. A TOTO NÃO SERÁ RESPONSÁVEL PELA PERDA DO PRODUTO OU POR OUTROS DANOS OU GASTOS INCIDENTAIS, ESPECIAIS OU CONSEQUENTES INCORRIDOS PELO COMPRADOR ORIGINAL OU POR CUSTOS DE MÃO DE OBRA OU OUTROS DEVIDO À INSTALAÇÃO OU REMOÇÃO, OU CUSTOS DE REPAROS FEITOS POR TERCEIROS, OU POR QUALQUER OUTRO GASTO NÃO DECLARADO ESPECIFICAMENTE ACIMA. EM NENHUM CASO A RESPONSABILIDADE DA TOTO EXCEDERÁ O PREÇO DE COMPRA DO PRODUTO. EXCETO QUANTO À EXTENSÃO PROIBIDA POR LEI APLICÁVEL, QUAISQUER GARANTIAS IMPLÍCITAS, INCLUINDO A DE COMERCIALIZIDADE OU AD-EQUAÇÃO PARA USO OU PARA UMA FINALIDADE ESPECÍFICA, SÃO EXPRESSAMENTE ISENTAS. ALGUNS PAÍSES, REGIÕES, ESTADOS ETC. NÃO PERMITEM LIMITAÇÕES SOBRE A DURAÇÃO DE UMA GARANTIA IMPLÍCITA OU A EXCLUSÃO OU LIMITAÇÃO DE DANOS INCIDENTAIS OU CONSEQUENTES, PORTANTO, A LIMITAÇÃO E A EXCLUSÃO ACIMA PODEM NÃO SE APLICAR A VOCÊ.

TOTO®

TOTO® do Brasil Distribuição e Comércio Ltda.
Av. Roque Petroni Junior, 999 - 13º Andar
Edifício Morumbi Office Tower
Vila Getrudes, Brasil
br.toto.com