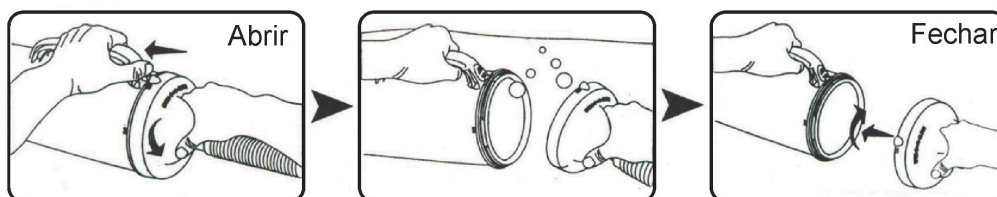


ABERTURA E FECHAMENTO DA TAMPA

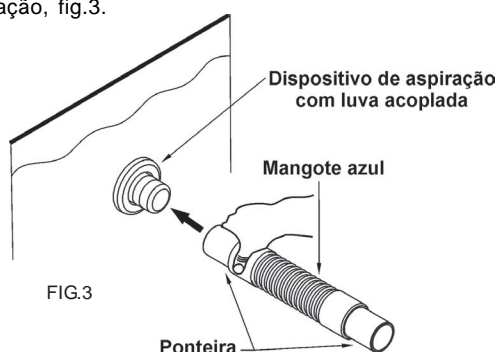
- Pressione o botão **PRESS** na alça do cesto cata folha easy e gire a tampa no sentido (anti-horário) para removê-la.
- Para fixar a tampa gire-a no sentido (horário) até ouvir um estalo da trava.



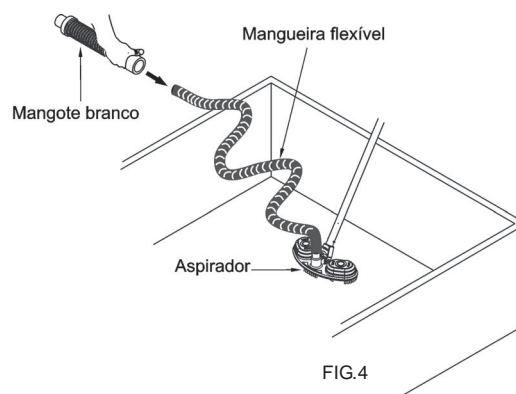
INSTALAÇÃO DO APARELHO

1 - Desligue a motobomba

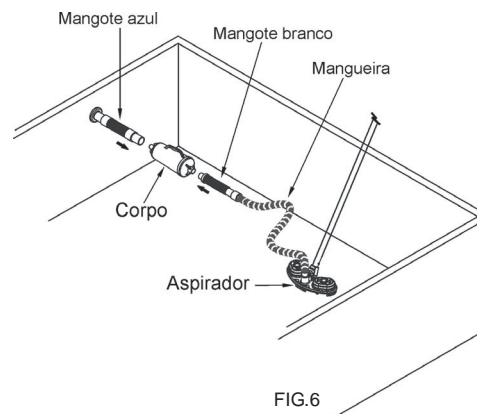
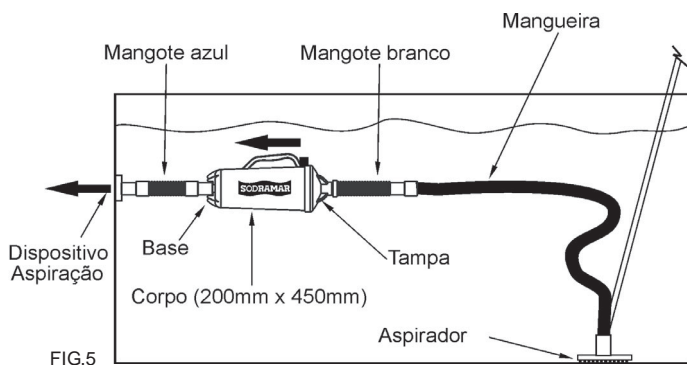
2 - Encaixe o mangote azul no dispositivo de aspiração, fig.3.



3 - Encaixe o mangote branco na mangueira ligada ao aspirador de fundo, (todo corpo da mangueira deve ser submerso para que não haja ar no sistema), fig.4.



4 - Mergulhe o cata folha e conecte o mangote branco na tampa e o mangote azul na base, conforme figura 5 e 6.



ADVERTÊNCIAS

A garantia concedida de fábrica não será aplicada nos seguintes casos:

- Queda acidental ou impacto que danifique o produto.
- Utilização de acessórios ou mangueiras incompatíveis com o produto.
- Falta de manutenção ou limpeza no cesto coletor e pós utilização do produto.
- Rosca ou trava de fixação da tampa danificada por manuseio incorreto do produto.
- Excesso de cloro no tratamento químico da água.
- Problemas ocorridos no transporte ou armazenamento incorreto do produto.

SEGURANÇA

Todos acessórios interligados ao sistema de sucção hidráulica da piscina requerem atenção e cuidado. Nunca utilize o aparelho com a tampa aberta ou próximo de banhistas, nem teste a sucção com as mãos ou parte do corpo.

Em hipótese alguma este equipamento pode ser manuseado por crianças. (Para maior detalhes sobre segurança em piscinas acesse o site no link segurança).

MANUTENÇÃO

Para retirar as folhas e limpar o cesto repita o procedimento de abertura e fechamento da tampa.

Retire o cesto coletor de dentro do corpo e lave todo conjunto com água corrente.

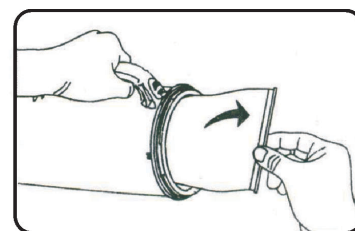


FIG. 2