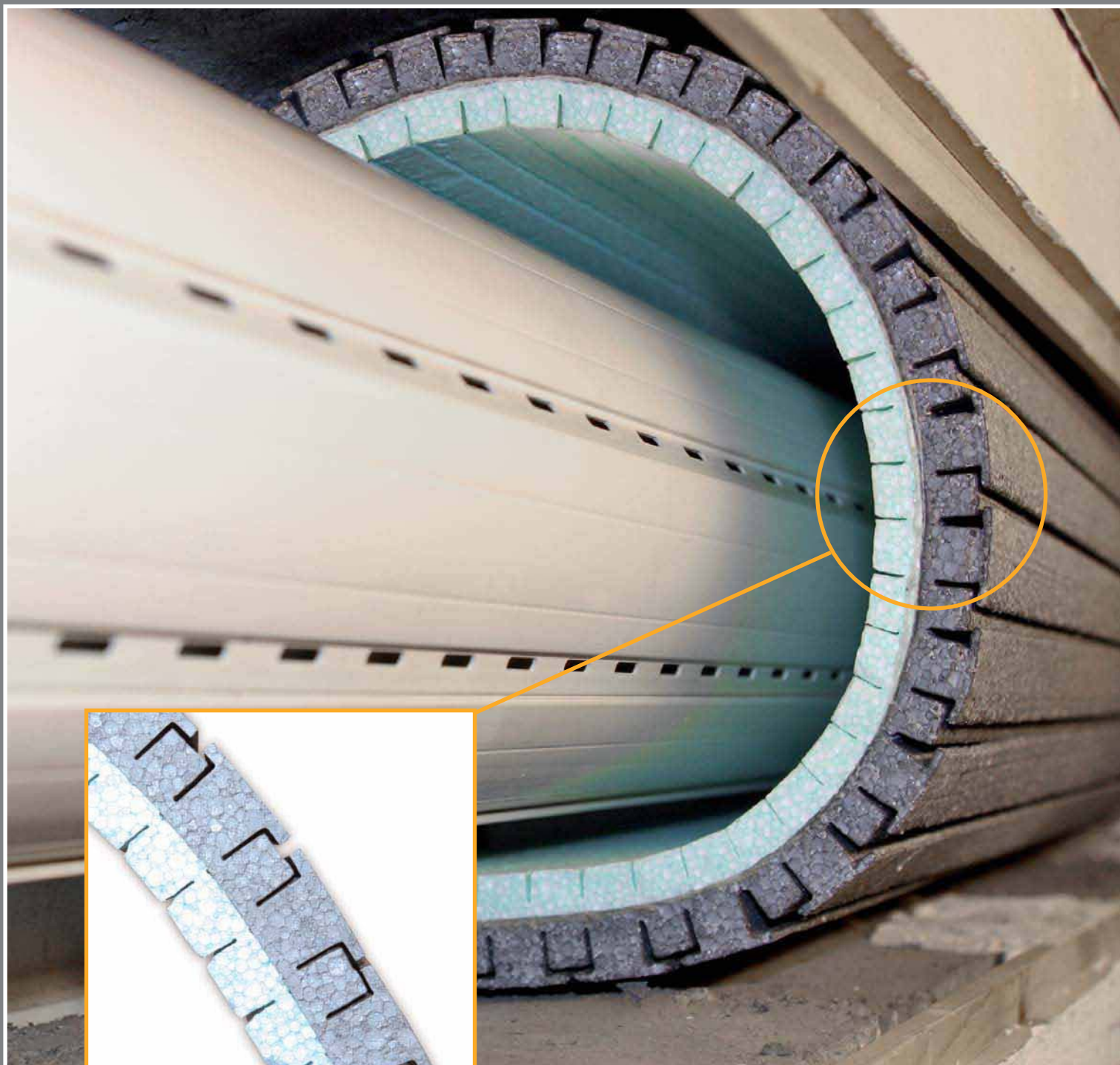


FLEXOTERM

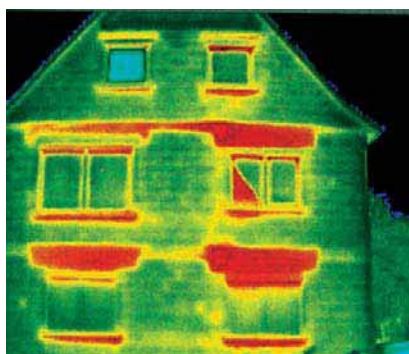
SISTEMA DE ISOLAMENTO PARA CAIXAS DE ESTORES DE ENROLAR



NOVO Com cortes em forma de "T".



SISTEMA DE ISOLAMENTO PARA CAIXAS DE ESTORES DE ENROLAR



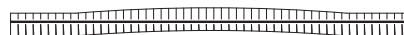
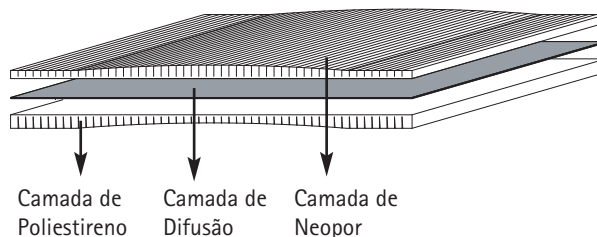
Actualmente assistimos a um aumento significativo dos custos energéticos e do aquecimento, e, em simultâneo, ao aumento gradual de uma consciência ambiental. Neste sentido, verificou-se uma necessidade emergente na procura de soluções renovadoras que permitam o corte nos custos energéticos enquanto se

aumenta o conforto dos edifícios. Pontes térmicas de caixas de estores de enrolar não isoladas, bem como um esforço geral para combater o desperdício de energia e as emissões de CO₂, são argumentos de peso para o desenvolvimento do sistema de isolamento FLEXOTERM.

A REPRESTOR alia-se a empresas que lideram o mercado e a inovação na área dos estores de enrolar, e que partilham dos mesmos objectivos: desenvolver uma gama completa de soluções adequadas e económicas para o mercado da renovação. Estas empresas em questão, apresentam padrões de qualidade elevados na produção de poliestireno acoplado e competências técnicas na área das aplicações de poliestireno extrudado.

O objectivo do produto FLEXOTERM é isolar cavidades existentes dentro das caixas de estores de enrolar ao nível térmico e acústico de uma forma extremamente eficiente.

- Adapta-se a praticamente a qualquer situação
- Instalação rápida e fácil
- Aumento do isolamento acústico até 6dB
- Hermético para prevenir pontes térmicas
- Cumpre a norma alemã de isolamento EnEV 2007
- Solução económica e eficiente
- Permite economia de custos energéticos



Este sistema foi desenvolvido com base na sobreposição de diferentes camadas de poliestireno para permitir o isolamento caixas de estores mais antigas. O comprimento da placa de isolamento pode ser facilmente ajustado às dimensões necessárias.

Vantagens para o instalador profissional:

- Aquisição de novos clientes
- Gama de serviços mais ampla
- Gama completa de produtos

MODELOS E APLICAÇÕES

O sistema de isolamento FLEXOTERM foi desenvolvido para a renovação de caixas de estores de enrolar mais antigas, visando a uma flexibilidade superior dos materiais e facilidade de manuseamento.

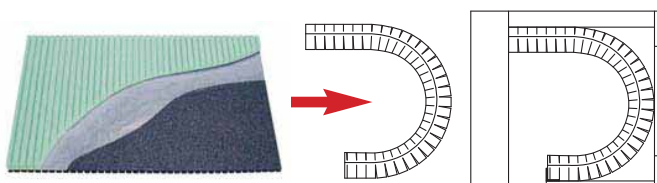
Este sistema consiste na sobreposição de duas camadas de isolamento, unidas por uma camada de difusão colocada entre elas. Depois de determinado o comprimento e diâmetro específico, o FLEXOTERM pode ser facilmente moldado e colocado na cavidade de enrolamento da caixa de estore. Graças ao novo corte em forma de "T" na camada exterior em neopor é possível alcançar resultados de isolamento mais eficientes. De acordo com certificados de testes independentes, o desperdício de energia de caixas de estores de enrolar mais antigas pode ser reduzido até 66%, enquanto o isolamento acústico das caixas pode aumentar até 6 dB.

Dimensões disponíveis:

Comprimento x largura	Espessura (mm)				
	13*	25	30	35	40
1000 x 800 mm	X ⁽¹⁾	X ⁽¹⁾	X	X	X
1000 x 500 mm	X	X	X	X	X

* FLEXOTERM de 13 mm é composto por uma camada de isolamento em neopor e outra de difusão.

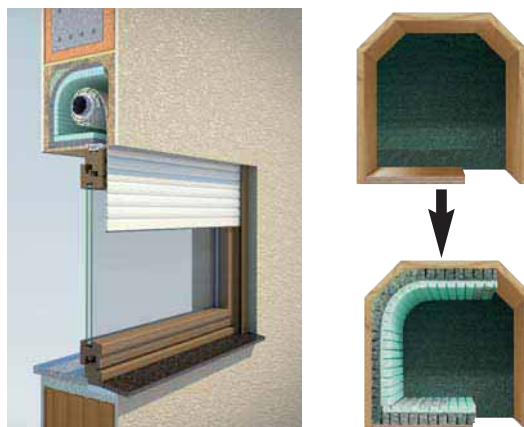
⁽¹⁾ Placas disponíveis em stock.



ACESSO PELA FACE LATERAL



ACESSO PELA BASE





1 Vista após a abertura da caixa de estore.



2 Medição da cavidade. Determinação do comprimento, largura e espessura da placa de isolamento.



3 Transferência das medidas para a placa de isolamento. Opcional: corte para a fita ou cabo do motor.



4 Adaptação às dimensões estabelecidas cortando com uma ferramenta de corte própria (exemplo: um x-acto).



5 Confirmação do comprimento e espaço restante para o estore de enrolar. Se possível: Instalação do isolamento na parte lateral.



6 Instalação da placa de isolamento. As extremidades da placa precisam ser fixas através de um colchete ou outro travão apropriado.



7 Tire as medidas para placas de isolamento adicionais se necessário.



8 Fixação da placa de isolamento com um suporte.



9 Isolamento e fixação em torno da placa com espuma de poliuretano.



10 Coloque espuma PU também entre placas FLEXOTERM, assim como nos espaços entre a placa de isolamento e a parede.



11 A instalação está concluída. Verifique se o estore corre correctamente, sem quaisquer problemas.



12 Para acesso posterior ao estore, corte uma abertura rectangular dentro do isolamento e feche-a novamente com espuma de poliuretano.