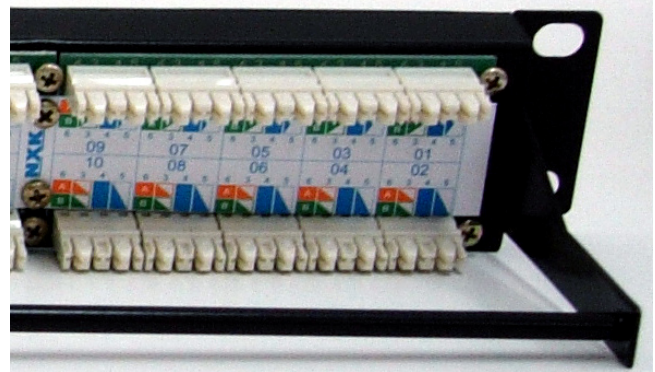
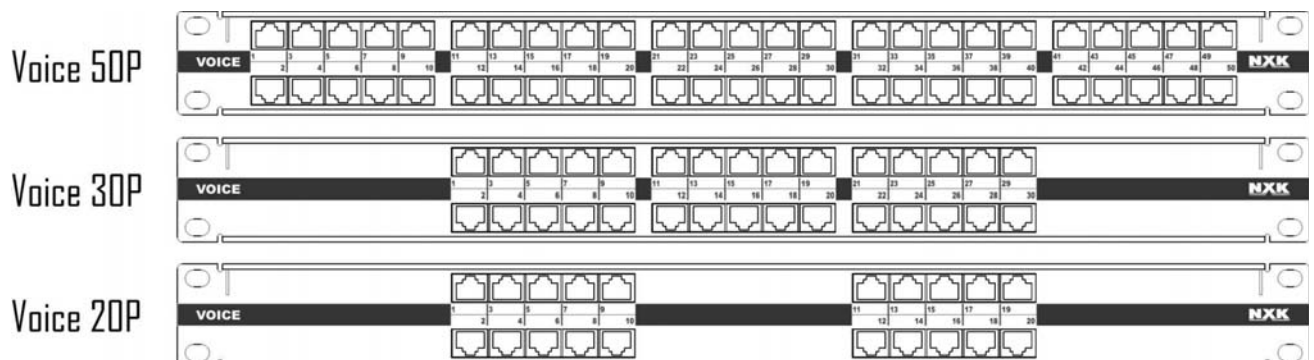


FICHA TÉCNICA – VOICE PANEL



1- Aplicação:

- O VOICE PANEL é um painel de conexões destinado ao espelhamento de centrais telefônicas e à distribuição de sinais de voz. Seu frontal é composto por portas padrão RJ-45, que permitem a inserção de patch cords com plugues do tipo RJ-11 ou RJ-45; e a traseira é formada por conectores do tipo 110-IDC, para a fixação dos cabos telefônicos ou padrão UTP.
- Para adequar-se ao perfil da instalação, o VOICE PANEL é disponível nas configurações de 20, 30 ou 50 portas.
- Cada porta permite a conexão de até dois pares telefônicos, sendo compatível com a instalação de equipamentos analógicos ou digitais.
- Este produto é de uso interno e aplica-se a sistemas de distribuição de tráfego de voz, com limites referenciados aos requisitos estabelecidos na Norma ANSI/TIA/EIA-568B.2 (*Balanced Twisted Pair Cabling Components*).



NXK Tecnologia Indústria e Comércio Ltda.

www.nxk.com.br

A NXK TECNOLOGIA reserva-se o direito de realizar quaisquer alterações no(s) produto(s) aqui apresentados sem prévia notificação. As imagens são meramente ilustrativas.

2- Características Construtivas:

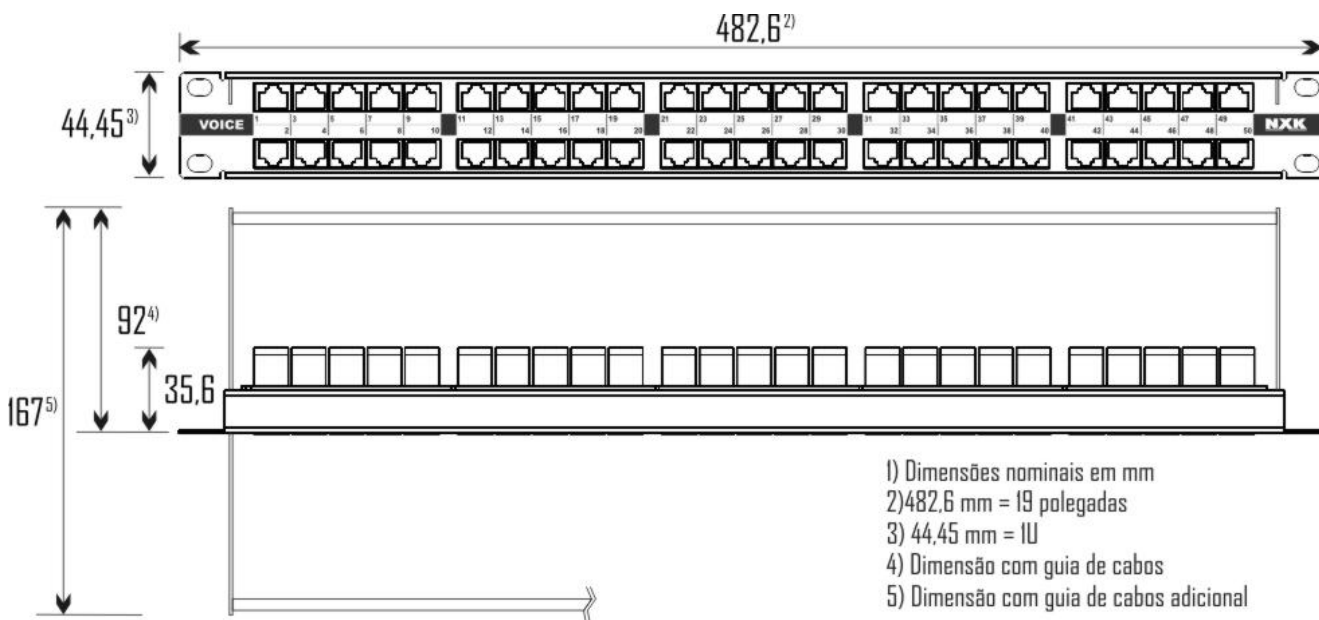
2.1 – Painel Metálico e Guia de Cabos:

- Chapa de aço SAE 1010/1020 fosfatizada, com pintura em epóxi de alta resistência, na cor preta. Opcionalmente outros tipos de tratamento superficial podem ser aplicados.

2.2 - Conectores:

- Conector frontal padrão RJ-45:
 - Contatos em níquel e tratamento superficial em ouro, com espessura de camada de $1,27\mu\text{m}$ ($50\mu\text{in}$).
 - Permitem a manobra, ou espelhamento, utilizando-se de cordões com plugues padrão RJ-11 ou RJ-45.
 - Carcaça em material termoplástico de alto impacto não propagante à chama, conforme Norma *UL 94V-0*.
- Conector traseiro padrão 110-IDC:
 - Contatos em níquel estanhado.
 - Permitem a inserção de condutores de diâmetro até $1,27\text{mm}$ (22AWG a 26AWG).
 - Carcaça em material termoplástico de alto impacto, não propagante à chama, conforme Norma *UL 94V-0*.

2.3 – Dimensões:

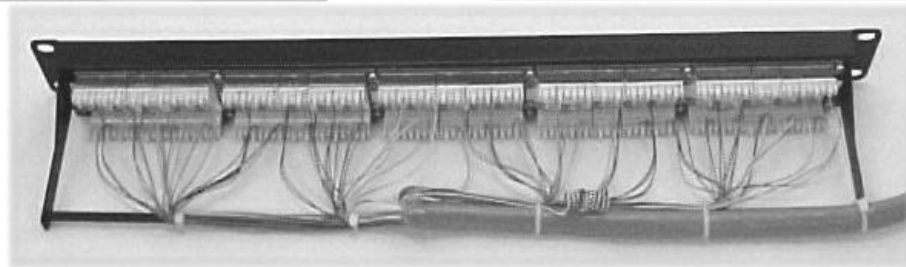
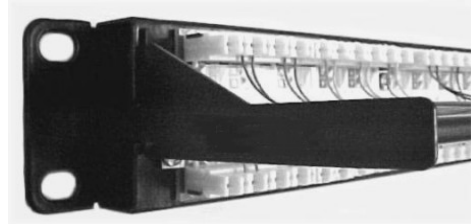


NXK Tecnologia Indústria e Comércio Ltda.

www.nxk.com.br

3- Características Funcionais:

- 20, 30 ou 50 portas para comunicação de voz, dependendo da configuração do produto.
- O produto possui características elétricas e de performance referenciadas nas Normas *ANSI/TIA/EIA-568B.2 Categoria 5e* e *FCC part. 68.5* (EMI-Interferência Eletromagnética), testadas em frequências até 16 MHz (Categoria 3).
- As portas são modulares, agrupadas em conjuntos de 10 (dez) unidades.
- Cada porta permite a conexão de até dois pares telefônicos, sendo compatível com canais analógicos ou digitais de telefonia.
- Atende aos requisitos dimensionais da Norma *ANSI/TIA/EIA -310D*.
- A identificação das portas é feita através de numeração na parte frontal do painel e na parte traseira é feita através de etiquetas com a numeração da porta e padrão de cores de inserção do fio.
- Os conectores são soldados sobre placa de circuito impresso, evitando problemas de mau contato ou retração do terminal, durante o processo de crimpagem dos cabos.
- As portas são modulares permitindo, no caso de eventual manutenção, apenas a substituição do módulo danificado.
- O painel metálico possui bordas de reforço para evitar empenamento durante o processo de crimpagem dos cabos.
- O guia de cabos é encaixável e pode ser fixado tanto no lado frontal, quanto no lado posterior do painel metálico. Opcionalmente pode ser utilizado um guia de cabos adicional, permitindo a completa organização e ancoragem dos cabos e cordões no mesmo "U" (altura) ocupado pelo painel.
- O sistema de fixação do guia de cabos permite sua instalação, ou retirada, sem interferência ao funcionamento do painel.
- Imagens ilustrativas de forma de instalação e fixação do cabo no produto:



- A instalação do VOICE PANEL é feita de forma direta em racks ou bastidores padrão 19 polegadas.
- As condições e locais de instalação devem estar de acordo com as definições da Norma *ANSI/TIA/EIA-569A (Pathway and Spaces)*.

NXK Tecnologia Indústria e Comércio Ltda.

www.nxk.com.br

4- Composição do Produto:

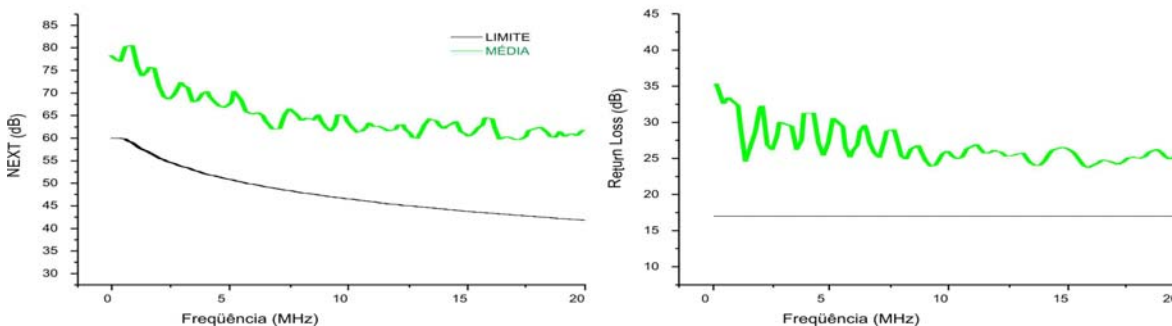
- O produto é composto por:

DESCRIÇÃO DO PRODUTO	CÓDIGO DO PRODUTO	PAINEL DE CONEXÕES	GUIA DE CABOS	PARAFUSOS DE FIXAÇÃO	BRAÇADEIRAS PLÁSTICAS
Voice Panel 20P	3019201	1	1	4	4
Voice Panel 30P	3019301				
Voice Panel 50P	3019501				
OPCIONAIS DO PRODUTO		GUIA DE CABOS ADICIONAL TAMPA FRONTAL RJ PROTEÇÃO TRASEIRA IDC PORCA COM GAIOLA METÁLICA			

- Os painéis são embalados individualmente.
- O manual de instalação acompanha cada conjunto e também está disponível no site: www.nxk.com.br.

5- Performance do Produto:

Os limites das características elétricas e de performance são referenciados na Norma ANSI/TIA/EIA-568B.2 Categoria 5e, testadas em frequências até 16 MHz (Categoria 3).



6- Garantia:

- Os produtos NXK possuem garantia de 2 (dois) anos contra eventuais defeitos de fabricação de suas partes ou componentes, contados e comprovados pela data de emissão do comprovante fiscal de venda, com atendimento no próprio local de aquisição.
- Esta garantia não abrange problemas oriundos de instalação inadequada ou uso inadequado do produto. Sendo conveniente que sua instalação seja executada por pessoal qualificado.
- Para maiores informações sobre o Termo de Garantia do Produto, consultar o site: www.nxk.com.br.

NXK Tecnologia Indústria e Comércio Ltda.

www.nxk.com.br