

Produtos forenses de contenção sem dutos

O QUE são gabinetes de secagem de provas sem dutos e estação de trabalho forense sem dutos?

Os gabinetes de secagem de provas sem dutos são gabinetes ventilados, filtrados e projetados para secar e armazenar, com segurança e eficiência, vários artigos de prova física suspeitos de conter fluidos fisiológicos, como sangue, sêmen, urina, saliva e matéria fecal que podem exigir secagem ao ar livre de contaminantes antes da análise.

As estações de trabalho forense sem dutos são gabinetes filtrados projetados para criar um espaço de trabalho seguro para o processamento de provas físicas empregando métodos de revelação que usam pós para impressões latentes, reagentes químicos (ninidrina, nitrato de prata, DFO), vapores e ésters.

QUEM precisa de gabinetes de secagem de provas sem dutos e estações de trabalho forense sem dutos?

Qualquer pessoa envolvida na análise técnica e testes de provas da cena do crime e/ou encarregada de receber e armazenar provas contaminadas que esteja preocupada com a segurança pessoal e a integridade das provas.

POR QUE escolher gabinetes de secagem e estações de trabalho forense sem dutos?

As estações de trabalho requerem serviços de dutos caros para direcionar os vapores, gases e odores para fora. Os sistemas sem dutos usam carvão aglutinado e filtração HEPA (filtro de partículas de alta eficiência) para aprisionar gases nocivos e pútridos, odores, materiais químicos e bactérias. Além disso, o gabinete de secagem ou a estação de trabalho podem ser movidos para qualquer local desejado.

DE QUE MODO são importantes os gabinetes de secagem de provas e estações de trabalho forense sem dutos para meu departamento?

Eles são importantes por dois motivos: segurança e integridade das provas. Um gabinete de secagem sem dutos protegerá as provas da contaminação e o operador de uma possível contaminação por patógenos aerotransportados.

Os odores pútridos causados pela decomposição bem como vírus e bactérias nocivos são capturados pelo sistema de filtragem que permite um ambiente de trabalho mais limpo e mais seguro.

Gabinetes de secagem e tampas para vapores sem dutos

A segurança é importante. A ventilação adequada em um local de trabalho ou laboratório forense é uma preocupação importante tanto para a segurança como para o conforto. Os tipos e classes de materiais perigosos a serem utilizados e a área de trabalho indicada devem ser revistos por especialistas em segurança profissional para determinar e projetar um sistema de ventilação adequado.

Os exaustores de laboratórios e/ou estações de trabalho são dispositivos de segurança feitos especialmente para evitar que materiais tóxicos, inflamáveis ou insalubres entrem no ambiente de trabalho. Uma agenda de avaliações e manutenção é essencial para seu uso efetivo. Um exaustor de vapores nunca poderá substituir as práticas de segurança no trabalho nem o correto manuseio e descarte de materiais perigosos.





Nº ACEVD30A DrySafe™

GABINETE PARA SECAGEM DE PROVAS DRYSAFE™

O gabinete para secagem de provas DrySafe™ é projetado para proteger o operador e o ambiente de bactérias nocivas, vírus e odores pútridos associados à secagem de provas, ao mesmo tempo que garante a integridade das provas, protegendo-as contra a contaminação. O DrySafe™ está configurado para limpar o ar "de secagem" que entra por meio de pré-filtragem enquanto o ar de exaustão do gabinete é limpo por uma combinação de filtragem com carvão aglutinado e HEPA (filtro de partículas de alta eficiência).

A descontaminação do gabinete para secagem de provas DrySafe™ entre os casos elimina o DNA residual que pode comprometer as provas e afetar a subsequente serologia. A SIRCHIE® oferece um spray de descontaminação altamente eficaz que fornecerá um alto nível de desinfecção do gabinete. Quando utilizado de acordo com as especificações do fabricante, o spray de descontaminação também desinfetará pré-filtros e filtros HEPA, removendo qualquer patógeno nocivo presente. Um filtro especial de carvão aglutinado para absorção química é projetado para remover os ingredientes ativos (não carcinógenos) na solução SIRCHIE®.

Antes da descontaminação, deve ser utilizado o pulverizador de spray para remover a matéria bruta. O enxágue do DrySafe™ é realizado facilmente com água fria da torneira.

As prateleiras desmontáveis também podem ser removidas para esterilização de alta temperatura ou desinfecção de alto nível com baixa temperatura. A bomba automática permite descartar facilmente a água residual em um recipiente ou dreno próximo. A bomba automática de exaustão de líquido residual é controlada pelo controlador automático de segurança AirSafe™ com um temporizador operacional incorporado.

Os filtros estão incluídos em todos os gabinetes para secagem de provas DrySafe™.



Nº ACEVD24A mini-DrySafe™

A construção de polipropileno estrutural completamente branco fornece um design contínuo — sem ferrugem!



Os filtros principais do gabinete são acessados com facilidade



Vareta de secagem de aço inoxidável para pendurar itens



Porta dianteira de bloqueio de 9,5 mm (3/8") Lexan™ com fecho de segurança



Conexão para mangueira de spray e água fria, para facilitar a limpeza



O AirSafe™ monitora as condições do filtro e o fluxo de ar

Sensor de gás



Três prateleiras desmontáveis e removíveis são recolhidas facilmente na posição vertical quando não estão em uso



A conexão da bomba automática bombeia a água residual até 61 m (200 pés) do gabinete



Nº ACEVD60A

Pés niveladores ajustáveis ou rodízios opcionais

Gabinetes para secagem de provas e SwabSafe™ DrySafe™

Gabinetes de secagem e tampas para vapores sem dutos

Por padrão, os gabinetes para secagem de provas DrySafe™ são fornecidos com o controlador automático de segurança AirSafe™ que adiciona muitas características poderosas ao gabinete.



CARACTERÍSTICAS DO AIRSAFE™

- Monitoramento da vida útil do filtro HEPA principal
- Controle e temporização da bomba automática de água residual
- O recurso de “bloqueio” automático garante o uso dos filtros corretos
- O autodiagnóstico garante uma operação segura
- Temporização do ciclo de secagem de provas
- Configuração do soprador automático de duas velocidades com baixa velocidade predeterminada pelo usuário de 0 a 100% do soprador máximo! Permite que o usuário controle o tempo de secagem
- Controle rápido de todos os recursos do gabinete

COLETA DE PROVAS RESIDUAIS



A SIRCHIE® recomenda colocar um revestimento de papel kraft na parte inferior do gabinete antes de cada uso



A prova a ser processada é colocada dentro do gabinete



Após processar a prova, o revestimento de papel kraft é reservado para possível prova residual



Entre um caso e outro o pré-filtro principal do gabinete deve ser removido para colher qualquer prova residual

ESPECIFICAÇÕES DO DSA50:

Dimensões:

- Externas: 51 cm de largura x 51 cm de altura x 51 cm de profundidade (20" x 20" x 20")
- Internas: 48 cm de largura x 51 cm de altura x 30,5 cm de profundidade (19" x 20" x 12")

As unidades DrySafe™ são entregues prontas para usar com todos os filtros necessários

Nº CATÁLOGO	DESCRIÇÃO	PREÇO
ACEVD24A	Gabinete de secagem de provas mini-DrySafe™, 61 cm x 76 cm x 58,5 cm (24" x 30" x 23")	
ACEVD30BT*	Gabinete de secagem de provas DrySafe™, 76 cm x 71 cm x 122 cm (30" x 28" x 48")	
ACEVD30A	Gabinete de secagem de provas DrySafe™, 76 cm x 71 cm x 213 cm (30" x 28" x 84")	
ACEVD36A	Gabinete de secagem de provas DrySafe™, 91,5 cm x 71 cm x 213 cm (36" x 28" x 84")	
ACEVD48A	Gabinete de secagem de provas DrySafe™, 122 cm x 71 cm x 213 cm (48" x 28" x 84")	
ACEVD60A	Gabinete de secagem de provas DrySafe™, 152,5 cm x 71 cm x 213 cm (60" x 28" x 84")	
ACEVD60AS	Gabinete de secagem de provas DrySafe™, câmara única, 152,5 cm x 71 cm x 213 cm (60" x 28" x 84")	
ACEVD72A	Gabinete de secagem de provas DrySafe™, 183 cm x 71 cm x 213 cm (72" x 28" x 84")	
ACEVD72AS	Gabinete de secagem de provas DrySafe™, câmara única, 183 cm x 71 cm x 213 cm (72" x 28" x 84")	
ACEVD96A	Gabinete de secagem de provas DrySafe™, 244 cm x 71 cm x 213 cm (96" x 28" x 84")	
ACEVD96AS	Gabinete de secagem de provas DrySafe™, câmara única, 244 cm x 71 cm x 213 cm (96" x 28" x 84")	

*Unidade para uso em bancada

SECADOR DE COTONETES SWABS SAFE™

SwabSafe™ foi projetado com uma porta frontal transparente com trava e um gabinete para cotonetes com capacidade de até 30 cotonetes individuais. A junta da porta garante uma vedação firme durante a operação da unidade de forma que não ocorra nenhuma possível contaminação. O secador de cotonetes é configurado para limpar o ar de entrada do ambiente por meio de filtragem HEPA com uma eficiência de 99,997% a 0,3 micra. O ar de exaustão é filtrado com a mesma eficiência e serve para remover partículas aerotransportadas potencialmente nocivas. Os filtros HEPA necessários estão incluídos.



Nº CATÁLOGO	DESCRIÇÃO	PREÇO
DSA50	Secador de cotonetes SwabSafe™	
ACFHEPA8	Filtro HEPA de reposição, unidade (2 necessários)	

CONTEÚDO DO ACEVD34:

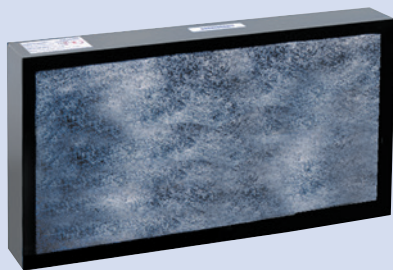
- 4- Cabides plásticos com grampos, pequenos
- 10- Cabides plásticos, grandes
- 5- ACEVDBT Etiquetas para provas, azul
- 5- ACEVDRT Etiquetas para provas, vermelho
- 1- Recipiente de água residual, 18,9 litros (5 galões)
- 1- Folhas de papel kraft, pacote com 10 unidades.
- 1- ACFPRE pré-filtro, pacote com 10 unidades.
- 2- Esponjas
- 1- ACEVD16 Vidro de Sporidicin®
- 1- Tubo de água residual com mangueira
- 1- Pacote de proteção pessoal, contendo:
 - 1- Avental
 - 1- Luvas de látex, 1 par
 - 1- Máscara, protetor contra líquidos com proteção contra respingos
 - 1- Lenço para limpar as mãos, antibacteriano
 - 1- Saco de lixo para material de risco biológico

KIT INICIAL DRYSAFE™

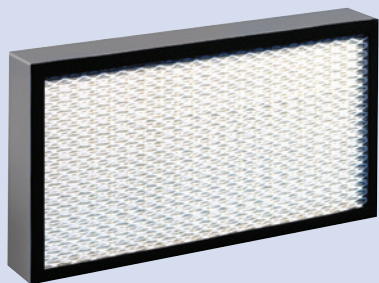
Para uso em gabinetes para secagem de provas DrySafe™. Contém todos os itens necessários para usar o gabinete.



Nº CATÁLOGO	DESCRIÇÃO	PREÇO
ACEVD34	Kit inicial DrySafe™	
ACEVDCLSEP	Separador de roupas, 58,5 cm de largura x 1,47 m de comprimento x 3,2 mm de espessura (23" x 58" x 1/8")	



ACF300



ACFHEPA

FILTROS DE REPOSIÇÃO

Filtro de carvão (ACF300) o filtro de carvão aglutinado é utilizado no gabinete para secagem de provas para absorver os vapores e odores associados à secagem e decomposição de artigos com sangue.

Filtro HEPA (ACFHEPA) filtros (HEPA) de alta eficiência para ar particulado com uma taxa de eficiência de 99,997% para coletas a 0,3 micra. Usados para contenção de partículas — pós tóxicos, amianto, chumbo, pós para impressões digitais etc.

Pré-filtro para partículas (ACFPRE) é um filtro de fibra carregado eletrostaticamente que remove partículas submicrométricas. Este filtro tem uma taxa de eficiência de 99,997% a 0,3 micra. Usado para proteger os filtros de absorção da contaminação. Cada filtro de absorção é equipado com um pré-filtro na hora da compra. Vendido em pacotes de 12.

Nº CATÁLOGO	DESCRIÇÃO	PREÇO
ACF30018	Filtro ativado por carvão aglutinado, para Mini-DrySafe™, 1 unidade.	
ACFHEPA18	Filtro HEPA para Mini-DrySafe™, 1 unidade.	
ACFPRE18	Pré-filtros principais (residual) para Mini-DrySafe™, pacote com 12 unidades	
ACFPRE15	Pré-filtros de porta para Mini-DrySafe™, pacote com 12 unidades	
ACF300	Filtro de carvão ativado, aglutinado, para bancada para DrySafe™ de 2,44 m (96"), 1 unidade.	
ACFHEPA	Filtro HEPA para bancada para DrySafe™ de 2,44 m (96"), 1 unidade.	
ACFPRE	Pré-filtros para bancada para DrySafe™ de 2,44 m (96"), pacote de 12	

REVESTIMENTOS DE PAPEL KRAFT

As diretrizes federais recomendam colocar um novo revestimento de papel na parte inferior do gabinete antes de cada uso e reservá-lo para possível prova residual após o processamento da prova. Os revestimentos são feitos de papel kraft de 22,68 kg (50 lb) e medem 63,5 cm x 73,66 cm (25" x 29").

Nº CATÁLOGO	DESCRIÇÃO	PREÇO
ACEVD351	Revestimentos de papel kraft, 100 cada um	
ACEVD351	<i>Desconto para grandes quantidades nos pedidos de 5 unidades (500 cada um) ou mais</i>	

ROLO E SACOS PARA PROVAS DE PAPEL KRAFT

Os sacos porosos e duráveis estão disponíveis em 4 tamanhos. Para itens maiores, use o rolo de papel kraft.

Nº CATÁLOGO	DESCRIÇÃO	PREÇO
EB000P	Sacos de papel kraft, 12,7 cm x 25,1 cm x 7,9 cm (5" x 9,875" x 3,125"), 100 unidades	
EB001P	Sacos de papel kraft, 17,8 cm x 34,9 cm x 11,4 cm (7" x 13,75" x 4,5"), 100 unidades	
EB002P	Sacos de papel kraft, 20,3 cm x 45,7 cm x 12,7 cm (8" x 18" x 5"), 100 unidades	
EB003P	Sacos de papel kraft, 30,5 cm x 45,7 cm x 17,8 cm (12" x 18" x 7"), 100 unidades	
KRP100	Rolo de papel kraft, 92,4 cm x 457 m (36" x 1200')	

SACOS DE PROVAS POROSOS SEARCHBREATHE™

O saco de provas poroso SEARCHBREATHE™ é produzido especialmente para o armazenamento de itens de provas que precisam de capacidade de ventilação, mas também de visibilidade. Tudo bem se a prova não estiver seca. A capacidade de ventilação do saco poroso permite que as provas sequem enquanto permanecem seguramente armazenadas dentro dele. Um dos lados do saco é de Tyvek® com um formulário para listagem de pertences pessoais/prova pré-impresso e, do outro lado, plástico transparente para que você possa ver o que está dentro, sem precisar abrir. Os sacos podem ser impressos de modo personalizado com o nome de seu departamento em tinta preta (mínimo de 1000 sacos) e pré-embalados em lotes de 100.

Nº CATÁLOGO	DESCRIÇÃO	PREÇO
BEP812P	Saco de provas poroso, 20 cm x 30,5 cm (8" x 12"), 100 unidades	
BEP1015P	Saco de provas poroso, 25,5 cm x 38 cm (10" x 15"), 100 unidades	

ETIQUETAS PARA PROVAS

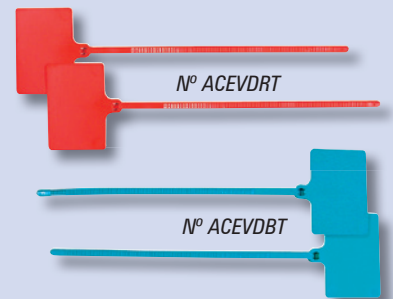
As diretrizes federais recomendam o uso de etiquetas coloridas para indicar o status de secagem do gabinete — **AZUL** representa um gabinete limpo e **VERMELHO** representa um gabinete em uso. As etiquetas são fornecidas em embalagens de 25 com espaço para escrever informações pertinentes.

Nº CATÁLOGO	DESCRIÇÃO	PREÇO
ACEVDRT	Etiquetas vermelha para provas, 30,5 cm (12"), 25 unidades	
ACEVDBT	Etiquetas azul para provas, 30,5 cm (12"), 25 unidades	

SOLUÇÃO DESINFETANTE SPORICIDIN®

A descontaminação do gabinete para secagem de provas DrySafe™ entre os casos elimina o DNA residual que pode comprometer as provas e afetar a subsequente serologia. O Sporicidin® oferece desinfecção de alto nível e também pode ser usado nos pré-filtros e filtros HEPA, removendo qualquer patógeno nocivo que possa estar presente.

Nº CATÁLOGO	DESCRIÇÃO	PREÇO
ACEVD16	Solução desinfetante Sporicidin®, 650 ml (22 onças), 12 unidades	



Gabinetes de secagem e tampas para vapores sem dutos

Câmaras de vaporização CyanoSafe™



N° CAS30T

CARACTERÍSTICAS:

- Toda a construção estrutural de polipropileno
- Luz fluorescente à prova de vapor
- Alarmes visual e audível
- Sensor de gás
- Controlador automático de segurança AirSafe™ para monitoramento do sistema
- Varetas e cliques para pendurar
- Funciona em uma tomada padrão de 110 Volts ou 220 Volts
- Acelerador de cianoacrilato com desligamento por temperatura
- Motor sem escovas e sem faíscas
- Fita de controle do clipe à estrutura



N° CAS24

ESPECIFICAÇÕES DO CAS24:

Dimensões:

Externas: 61 cm de largura x 81 cm de altura x 46 cm de profundidade (24" x 32" x 18")

Internas: 59,7 cm de largura x 44,5 cm de altura x 42,5 cm de profundidade (23,5" x 17,5" x 16,75")

CÂMARAS DE VAPORIZAÇÃO CYANOSAFE™ E MINI CYANOSAFE™

As câmaras de vaporização de cianoacrilato filtrado CyanoSafe™ e mini CyanoSafe™ foram projetadas para processar itens de prova de forma efetiva e segura, usando o método de vaporização com cianoacrilato. Elas fornecem um ambiente controlado para o processamento de impressões digitais latentes na maioria das superfícies não porosas e ao mesmo tempo eliminam a exposição dos funcionários aos perigosos vapores de cianoacrilato. Nossa linha CyanoSafe™ utiliza elementos de aquecimento em estado sólido que aceleram a polimerização do cianoacrilato ao mesmo tempo que fornecem os níveis de umidade adequados dentro da câmara.

Tanto o CyanoSafe™ como o mini CyanoSafe™ estão equipados com o controlador automático de segurança AirSafe™ que monitora as condições do filtro e permite o processamento automático das provas latentes.

Uma vez colocado o cianoacrilato na bandeja de aquecimento, simplesmente pressione o botão marcado com "PROCESS" (Processar) no controlador automático de segurança. A câmara é fechada e um sensor de umidade é ativado enquanto o processo de vaporização começa. Uma vez alcançados os resultados desejados, o operador simplesmente pressionará o botão "PURGE" (Limpar) que automaticamente removerá a totalidade dos perigosos vapores de cianoacrilato da câmara.

DIMENSÕES FÍSICAS							
	CAS24	CAS30	CAS30T	CAS48	CAS48T	CAS60T	CAS72T
Dimensões externas							
Largura	61 cm (24")	76,20 cm (30")	76,20 cm (30")	1,22 m (48")	1,22 m (48")	1,52 m (60")	1,83 m (72")
Profundidade	46 cm (18")	76,20 cm (30")	76,20 cm (30")	76,20 cm (30")	76,20 cm (30")	76,20 cm (30")	76,20 cm (30")
Altura	81 cm (32")	1,37 m (54")	2,13 m (84")	1,37 m (54")	2,13 m (84")	2,13 m (84")	2,13 m (84")
Dimensões internas							
Largura	59,7 cm (23,5")	73,5 cm (29")	73,5 cm (29")	1,19 m (47")	1,19 m (47")	1,50 m (59,25")	1,81 m (71,25")
Profundidade	42,5 cm (16,75")	63,50 cm (25")	63,50 cm (25")	63,50 cm (25")	63,50 cm (25")	64,14 cm (25,25")	64,8 cm (25,5")
Altura	44,5 cm (17,5")	91,5 cm (36")	1,68 m (66")	91,5 cm (36")	1,68 m (66")	1,66 m (65,5")	1,66 m (65,5")

As câmaras de vaporização CyanoSafe™ e mini CyanoSafe™ com cianoacrilato filtrado são fornecidas com o controlador automático de segurança AirSafe™ que adiciona muitas características poderosas ao gabinete, inclusive:

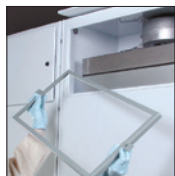


- Temporização do ciclo de processamento de provas
- Monitoramento da vida útil do filtro de carvão principal
- Controle dos níveis de umidade
- Tempo do processo determinado pelo usuário, até 60 minutos
- O autodiagnóstico garante uma operação segura
- Controle rápido de todos os recursos da câmara

N° CATÁLOGO	DESCRIÇÃO	PREÇO
CAS24	Câmara de vaporização de cianoacrilato sem duto mini CyanoSafe™, bancada, 61 cm (24")	
ACF10018H	Filtro de carvão aglutinado híbrido de reposição mini CyanoSafe™, 1 unidade	
CAS30	Câmara de vaporização CyanoSafe™ com controlador AirSafe™, bancada, 76,2 cm (30")	
CAS30T	Câmara de vaporização CyanoSafe™ com controlador AirSafe™, independente, 76,2 cm (30")	
CAS48	Câmara de vaporização CyanoSafe™ com controlador AirSafe™, bancada, 121,9 cm (48")	
CAS48T	Câmara de vaporização CyanoSafe™ com controlador AirSafe™, independente, 121,9 cm (48")	
CAS60T	Câmara de vaporização CyanoSafe™ com controlador AirSafe™, independente, 152,4 cm (60")	
CAS72T	Câmara de vaporização CyanoSafe™ com controlador AirSafe™, independente, 182,9 cm (72")	

N° CATÁLOGO	DESCRIÇÃO DO FILTRO	PREÇO
ACF100H	filtro de reposição, de carvão aglutinado híbrido, para CyanoSafe™, 1 unidade	
ACFPRE	Pré-filtros de reposição para CyanoSafe™, pacote com 12 unidades	

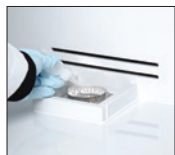
Características do CyanoSafe™



O filtro de carvão aglutinado é facilmente acessado com uma chave especial para permitir a retirada e o descarte

O sensor de gás alerta o operador quando ocorre a saturação do filtro

A construção da estrutura de polipropileno completamente branco, fornece um design contínuo



Os elementos de aquecimento em estado sólido fornecem umidade e aceleração do vapor de cianoacrilato



A porta da câmara com trava automática permanece trancada até que todos os vapores tenham sido evacuados



O AirSafe™ monitora todas as funções do gabinete, inclusive os níveis de umidade, as condições do filtro e o fluxo de ar



Clipe de controle fornecido para pendurar o cartão de teste para monitorar a revelação da impressão



Clipes e varetas fornecidos para pendurar as provas

A ventoinha de recirculação montada na parte posterior distribui uniformemente os vapores de cianoacrilato por toda a câmara para obter uma ótima revelação de impressão

A lâmpada à prova de vapores ilumina toda a área do processo facilitando a visualização da impressão de controle e outros itens de prova

KITS INICIAIS CYANOSAFE™

Os kits iniciais CyanoSafe™ devem ser usados com as câmaras de vaporização CyanoSafe™. Os kits contêm itens para vaporização com cianoacrilato usando o CyanoSafe™.



Nº CAS10

Nº CATÁLOGO	DESCRIÇÃO	PREÇO
CAS10	Kit inicial CyanoSafe™	
CAS11	Kit inicial mini CyanoSafe™	

- Filtro de carvão aglutinado
- Alerta do sensor de gás
- Elementos para aquecimento em estado sólido
- Porta da câmara com trava automática
- Ventoinha de recirculação montada na parte de trás
- Controlador AirSafe™
- Varetas para pendurar com clipes de controle
- Luz à prova de vapor

CONTEÚDO DO CAS10:

- 1- CNA103 Revelador de impressões digitais OMEGA-PRINT™ com 4 vidros aplicadores, 454 g (16 onças)
- 1- CNA106 Bandejas de vaporização OMEGA-PRINT™ descartáveis, 25 unidades.
- 1- CNA110 Almofadas de tratamento CYANO-BLOC™, 5 unidades.
- 1- FR201 Cartões de controle de vaporização, bloco de 50
- 1- ACFPRE Pré-Filtros para CyanoSafe™, pacote com 12 unidades.

CONTEÚDO DO CAS11:

- 1- CNA103 Revelador de impressões digitais OMEGA-PRINT™ com 4 vidros aplicadores, 454 g (16 onças)
- 1- CNA106 Bandejas de vaporização OMEGA-PRINT™ descartáveis, 25 unidades.
- 1- CNA110 Almofadas de tratamento CYANO-BLOC™, 5 unidades.
- 1- FR201 Cartões de controle de vaporização, bloco de 50



O design de perfil baixo da série DDS permite a instalação sobre uma mesa ou embaixo do gabinete. É possível fazer o processamento da cena do crime no local devido à construção leve.

CONSTRUÇÃO:

Corpo principal: polipropileno branco, fundido por meio de calor

Superfície de trabalho: aço inoxidável, removível

Alimentação: 110 V CA

Filtragem: HEPA, 99,997% a 0,3 micra

Peso

DDS24: 25 kg (55 lb)

DDS36: 31,75 kg (70 lb)

DDS48: 40,8 kg (90 lb)

ESTAÇÃO PARA DESEMPOAR COM CORRENTE DE AR DESCENDENTE

A série DDS puxa o ar para longe do operador em duas direções. Primeiro, o ar é puxado para baixo até a superfície de trabalho de aço inoxidável para remover as partículas mais pesadas encontradas no pó de impressão latente. Além disso, o ar é puxado horizontalmente para a parte posterior da estação de trabalho para capturar as partículas mais leves. Pela filtragem em duas áreas, a estação para desempoar com corrente de ar descendente é ideal para processar provas de impressões digitais latentes usando pós.

A estação para desempoar com corrente de ar descendente se adapta perfeitamente sobre qualquer bancada ou debaixo de gabinetes típicos. O design de perfil baixo pode ser colocado em qualquer ambiente policial e é leve o suficiente para ser carregada até a cena do crime para processamento no local.

A série DDS opera com nível de ruído muito baixo e, como recicla o ar do ambiente, é extremamente econômica do ponto de vista de operação e manutenção.

Completamente construída em polipropileno fundido por meio de calor, a estação para desempoar com corrente de ar descendente da série DDS é extremamente fácil de limpar. Basta remover a bandeja de aço inoxidável para obter acesso à bandeja de vazamento para limpeza. O filtro HEPA é constantemente monitorado e a luz de aviso será exibida na área de trabalho quando for necessário substituir o filtro. O design simples de usar fornece proteção crítica do operador contra pós potencialmente nocivos e partículas associadas ao processamento de impressões latentes.



A série DDS fornece acesso irrestrito do operador e a estação para desempoar é perfeita para processar itens de prova, tanto grandes como pequenos.



Foto da estação para desempoar com corrente de ar descendente DDS36.

Nº CATÁLOGO	DESCRIÇÃO	PREÇO
DDS24	Estação para desempoar com corrente de ar descendente, 61 cm de largura x 44,5 cm de altura x 61 cm de profundidade (24" x 17,5" x 24")	
DDS36	Estação para desempoar com corrente de ar descendente, 91,5 cm de largura x 44,5 cm de altura x 61 cm de profundidade (36" x 17,5" x 24")	
DDS48	Estação para desempoar com corrente de ar descendente, 1,22 m de largura x 44,5 cm de altura x 61 cm de profundidade (48" x 17,5" x 24")	

Estação para desempear impressões latentes

Gabinetes de secagem e tampas para vapores sem dutos

ESTAÇÃO PARA DESEMPERAR IMPRESSÕES LATENTES

As DS100 e DS200 fornecem proteção superior ao mesmo tempo que desempea itens de prova com uma variedade de pós para impressões latentes. O ar do fluxo laminar uniforme puxa as partículas potencialmente nocivas para fora da área de respiração do policial e para dentro de uma área de filtragem de vários níveis.

As DS100 e DS200 são construídas em policarbonato transparente para permitir excelentes condições de iluminação para a observação dos oficiais. O acesso à estação para desempear impressões latentes é facilmente obtido com o uso das portas de vidro de várias dobras. As portas de vidro fornecem isolamento entre o processo e o operador para aumentar a proteção contra as partículas menores e mais leves.



Foto da estação para desempear impressões latentes DS200.

Devido a uma variação no tamanho das partículas em todos os pós para impressões digitais latentes, o único modo efetivo de capturar partículas, das menores às maiores, é puxando-as para fora da área de respiração do operador. As partículas mais leves e menores têm tendência natural à elevação, enquanto as partículas mais pesadas cairão sobre a base da estação para desempear e o operador poderá simplesmente limpá-las. O modo mais efetivo de fornecer proteção pessoal contra o pó para impressões digitais latentes é usar uma estação de trabalho com fluxo laminar de corrente ascendente. As estações para desempear impressões latentes da Sirchie foram testadas independentemente em relação à contenção de pós.

Nº CATÁLOGO	DESCRIÇÃO	PREÇO
DS100A	Estação de trabalho para desempear impressões latentes, 81,3 cm (32")	
ACALGFL	Kit opcional de luz fluorescente externa	
ACA1011	Carrinho de aço opcional, com 86,4 cm (34") de altura fixa	
ACFHEPA	Filtro HEPA para DS100, 1 unidade.	
ACFPRE1	Pré-filtros para DS100, pacote com 12 unidades	

Nº CATÁLOGO	DESCRIÇÃO	PREÇO
DS200A*	Estação de trabalho para desempear impressões latentes, 121,9 cm (48")	
ACA1039	Carrinho de aço opcional, com 86,4 cm (34") de altura fixa	
ACFHEPA18	Filtro HEPA para DS200, 1 unidade (2 necessários)	
ACFPRE4	Pré-filtros para DS200, pacote com 12 unidades (2 necessários)	

*Kit de luz fluorescente externa incluído.

CARACTERÍSTICAS:

- Controlador automático de segurança AirSafe™ para constante monitoramento do filtro e do fluxo de ar
- Visibilidade clara de 360°
- Não é necessário trabalhar com dutos
- Operação extremamente silenciosa < 49 dB
- Certificado pelas normas dos UL, 110 V CA
- Disponível com 81,3 cm ou 1,22 m (32" ou 48") de largura e 63,5 cm (25") de profundidade

Especificações do DS100A:

Dimensões:

Externas: 81,3 cm de largura x 76,2 cm de altura x 63,5 cm de profundidade (32" x 30" x 25")

Internas: 78,7 cm de largura x 50,8 cm de altura x 58,4 cm de profundidade (31" x 20" x 23")

Peso: 54,4 kg (120 lb)

Especificações do DS200A:

Dimensões:

Externas: 121,9 cm de largura x 76,2 cm de altura x 63,5 cm de profundidade (48" x 30" x 25");

Internas: 119,4 cm de largura x 50,8 cm de altura x 58,4 cm de profundidade (47" x 20" x 23")

Peso: 72,6 kg (160 lb)



As estações de trabalho da Série AC600 cumprem e ultrapassam as normas aplicáveis OSHA e ANSI para gabinetes sem dutos. (Nº AC632H na foto acima.)

CARACTERÍSTICAS:

- Construção total em material termoplástico
- Visibilidade de 360º para facilitar o uso
- Operação extremamente silenciosa
- Controlador automático AirSafe™ para detecção automática do fluxo de ar e das condições do filtro.
- O resistente carrinho opcional é aparafusado com segurança à unidade para operação portátil
- Operação em 110 V ou 220 V
- Base de polipropileno integral para vazamentos
- Sem custos de instalação
- Unidade disponível na configuração de 12 V — opera ligada no acendedor de cigarros do veículo ou com as baterias opcionais. Ótima para uso em campo.

ESPECIFICAÇÕES AC632C/AC632H:

Dimensões:

Externas: 81,3 cm de largura x 76,2 cm de altura x 61 cm de profundidade (32" x 30" x 24");

Internas: 78,7 cm de largura x 50,8 cm de altura x 58,4 cm de profundidade (31" x 20" x 23")

Peso: 54,4 kg (120 lb)

ESPECIFICAÇÕES AC648C/AC648H:

Dimensões:

Externas: 121,9 cm de largura x 76,2 cm de altura x 61 cm de profundidade (48" x 30" x 24")

Internas: 119,4 cm de largura x 50,8 cm de altura x 58,4 cm de profundidade (47" x 20" x 23")

Peso: 72,6 kg (160 lb)

ESTAÇÕES DE TRABALHO FORENSE BÁSICAS AC632 E AC648

As estações de trabalho forense básicas Série AC600 podem ser equipadas com um filtro ativado por carvão aglutinado para gases ou um filtro HEPA para contenção de partículas. Cada estação de trabalho tem uma base integral para contenção de derramamento. O controlador automático AirSafe™ permite fácil operação ao mesmo tempo que monitora o fluxo de ar e as condições do filtro.

Algumas das aplicações típicas são:

- Identificação de drogas usando solventes e éteres em extrações para determinar a pureza da droga.
- Pesagem de partículas perigosas.
- Remoção de pó e vapores dos pós para impressões digitais, cianoacrilato, iodo, ninidrina e DFO.

Filtros incluídos nas estações de trabalho AC632 e AC648.

Nº CATÁLOGO	DESCRIÇÃO	PREÇO
AC632C	Estação de trabalho com carvão, 81,3 cm (32") com controlador AirSafe™ e filtros	
AC632H	Estação de trabalho com HEPA, 81,3 cm (32") com controlador AirSafe™ e filtros	

Nº CATÁLOGO	DESCRIÇÃO DO ACESSÓRIO	PREÇO
ACALGFL	Kit opcional de luz fluorescente externa para estação de trabalho de 81,3 cm (32")	
ACA1011	Carrinho de aço opcional, com 86,4 cm (34") de altura fixa	
ACF100	Filtro de carvão aglutinado para AC632C, 1 unidade	
ACFHEPA	Filtros HEPA para AC632H, 1 unidade.	
ACFPRE	Pré-filtros para AC632C e AC632H, pacote com 12 unidades	

Nº CATÁLOGO	DESCRIÇÃO	PREÇO
AC648C*	Estação de trabalho com carvão, 121,9 cm (48") com controlador AirSafe™ e Filtros	
AC648H*	Estação de trabalho com HEPA, 121,9 cm (48") com controlador AirSafe™ e Filtros	

Nº CATÁLOGO	DESCRIÇÃO DO ACESSÓRIO	PREÇO
ACA1039	Carrinho de aço opcional, com 86,4 cm (34") de altura fixa	
ACF10018	Filtro de carvão aglutinado para AC648C, 1 unidade (2 necessários).	
ACFHEPA18	Filtros HEPA para AC648H, 1 unidade (2 necessários).	
ACFPRE4	Pré-filtros para AC648C e AC648H, pacote com 12 unidades (2 necessários)	

*Kit de luz fluorescente externa incluído.

ESTAÇÕES DE TRABALHO FORENSE AVANÇADAS AC6200A E AC6400A

A estação de trabalho forense avançada Série AC600 é projetada para os laboratórios que não querem trocar os filtros entre as aplicações. Com um leito de filtro duplo, as estações AC6200A e AC6400A são ideais para departamentos que processam um grande volume de provas com pós e materiais químicos. Basta empilhar um filtro HEPA com um pré-filtro carregado eletrostaticamente preso na parte inferior da unidade e colocar um filtro de carvão absorvente quimicamente aglutinado na parte superior para concluir a configuração de aplicação forense básica.

As estações AC6200A e AC6400A têm um amplo espaço de trabalho vertical que pode comportar um microscópio ou uma plataforma de vaporização.



As estações de trabalho forense avançadas são projetadas para cumprir e ultrapassar as normas e diretrizes OSHA e ANSI Z9.5.

Lista parcial* de produtos químicos aprovados para as estações de trabalho da Série 600

Ninidrina	Amarelo básico	Clorofórmio
DFO	Rodamina 6G	Ácido acético glacial
Nitrato de prata	Cianoacrilato	Álcool isopropílico
Metanol	Reagente de partículas pequenas	
Iodo	Xilênio	

*Ligue para consultar sobre outros produtos químicos

Filtros incluídos nas estações de trabalho AC6200A e AC6400A.

CARACTERÍSTICAS:

- Amplo espaço de trabalho vertical
- Visibilidade de 360° para facilitar o uso
- O controlador automático AirSafe™ mantém o fluxo de ar
- Base integral construída em polipropileno
- Operação extremamente silenciosa
- Sem custos de instalação
- Carrinho opcional disponível

Nº CATÁLOGO	DESCRIÇÃO	PREÇO
AC6200A	Estação de trabalho avançada, 81,3 cm (32") com controlador AirSafe™ e filtros	
ACALGFL	Kit opcional de luz fluorescente externa para estação de trabalho de 81,3 cm (32")	
ACA1011	Carrinho de aço opcional, com 86,4 cm (34") de altura fixa	
ACF100	Filtro de carvão aglutinado para AC6200A, 1 unidade	
ACFHEPA	Filtros HEPA para AC6200A, 1 unidade	
ACFPRE1	Pré-filtros para AC200A, pacote com 12 unidades	

ESPECIFICAÇÕES da AC6200A:

Dimensões:

Externas: 81,3 cm de largura x 106,7 cm de altura x 61 cm de profundidade (32" x 42" x 24")

Internas: 78,7 cm de largura x 68,9 cm de altura x 58,4 cm de profundidade (31" x 27" x 23")

Peso: 72,6 kg (160 lb)

ESPECIFICAÇÕES da AC6400A:

Dimensões:

Externas: 121,9 cm de largura x 76,2 cm de altura x 61 cm de profundidade (48" x 42" x 24")

Internas: 119,4 cm de largura x 81,3 cm de altura x 58,4 cm de profundidade (47" x 32" x 23")

Peso: 83,9 kg (185 lb)

Nº CATÁLOGO	DESCRIÇÃO	PREÇO
AC6400A*	Estação de trabalho avançada, 121,9 cm (48") com controlador AirSafe™ e filtros	
ACA1039	Carrinho de aço opcional, com 86,4 cm (34") de altura fixa	
ACF10018	Filtro de carvão aglutinado para AC6400A, 1 unidade (2 necessários)	
ACFHEPA18	Filtros HEPA para AC6400A, 1 unidade (2 necessários)	
ACFPRE4	Pré-filtros para AC6400A, pacote com 12 unidades (2 necessários)	

*Kit de luz fluorescente externa incluído.



AC4000A com carrinho opcional

ESTAÇÃO DE TRABALHO PARA IDENTIFICAÇÃO SEM DUTOS

As tampas para vapores sem dutos da **SIRCHIE®** são ideais para proteger o operador das partículas e gases tóxicos usados em análises de rotina. As tampas são projetadas para proteger o operador dos pós residuais com base de carvão e cianoacrilato usados em análises forenses. Outras substâncias químicas utilizadas com frequência, como metanol, xilênio e acetona, também são incluídas. O controlador AirSafe™ monitora automaticamente a vida útil do filtro e as condições do fluxo de ar. O controlador AirSafe™, não o seu nariz, detectará quando você deve trocar os filtros. O vidro inferior é equipado com um controlador eletromagnético que detecta quando o vidro está levantado. Quando o vidro está levantado, o soprador aumenta a velocidade para compensar a abertura adicional.

Todas as velocidades iniciais das estações de trabalho para identificação forense excedem as normas OSHA. (Nº AC4000A na foto à esquerda.)

Filtros incluídos com todas as tampas para vapores de polipropileno sem dutos.

DIMENSÕES DA TAMPA SEM DUTOS DE POLIPROPILENO VERSÃO COM CINTA DOBRÁVEL

	AC3000A	AC4000A	AC5000A	AC6000A
DIMENSÕES EXTERNAS				
Largura	91,4 cm (36")	1,22 m (48")	1,52 m (60")	1,83 m (72")
Profundidade	76 cm (30")	76 cm (30")	76 cm (30")	76 cm (30")
Altura	1,42 m (56")	1,42 m (56")	1,42 m (56")	1,42 m (56")
DIMENSÕES INTERNAS				
Largura	88,9 cm (35")	1,19 m (47")	1,50 m (59")	1,80 m (71")
Profundidade	63,5 cm (25")	63,5 cm (25")	63,5 cm (25")	63,5 cm (25")
Altura	88,9 cm (35")	88,9 cm (35")	88,9 cm (35")	88,9 cm (35")

CARACTERÍSTICAS:

- Todas as superfícies que mantêm contato com vapores e líquidos corrosivos têm estrutura de polipropileno — FERRUGEM NUNCA MAIS!
- Os reguladores horizontais favorecem o padrão de fluxo de ar na tampa — SEM PONTOS INATIVOS!
- O controlador automático AirSafe™ mantém o fluxo de ar
- Luz fluorescente integral de 30 Watts
- Condição do filtro monitorada pelo controlador AirSafe™, que avisa quando os filtros HEPA e os filtros de carvão aglutinado devem ser trocados
- Operação em 110 V ou 220 V

Nº CATÁLOGO	DESCRIÇÃO	PREÇO
AC3000A*	Estação de trabalho de identificação, 91,4 cm (36") com controlador AirSafe™ e filtros	
AC4000A**	Estação de trabalho de identificação, 121,9 cm (48") com controlador AirSafe™ e filtros	
AC5000A***	Estação de trabalho de identificação, 153,4 cm (60") com controlador AirSafe™ e filtros	
AC6000A****	Estação de trabalho de identificação, 182,9 cm (72") com controlador AirSafe™ e filtros	
ACF100	Filtro de carvão aglutinado para estações de trabalho de identificação, 1 unidade	
ACFHEPA	Filtros HEPA para estações de trabalho de identificação, 1 unidade	
ACFPRE2	Pré-filtros para estações de trabalho de identificação, pacote com 12 unidades	
ACA1031	Carrinho de aço opcional, para AC3000A, com 86,4 cm (34") de altura fixa	
ACA1041	Carrinho de aço opcional, para AC4000A, com 86,4 cm (34") de altura fixa	
ACA1051	Carrinho de aço opcional, para AC5000A, com 86,4 cm (34") de altura fixa	
ACA1061	Carrinho de aço opcional, para AC6000A, com 86,4 cm (34") de altura fixa	

*Acomoda 2 filtros de carvão, 2 HEPA e 2 pré-filtros

**Acomoda 3 filtros de carvão, 3 HEPA e 3 pré-filtros

***Acomoda 4 filtros de carvão, 4 HEPA e 4 pré-filtros

****Acomoda 5 filtros de carvão, 5 HEPA e 5 pré-filtros (ACFPRE1)