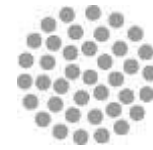


ICTs and improving road safety

17 de Maio de 2013
Fundação Portuguesa das
Comunicações

Patrocinadores Globais APDSI





indra



associação para a
promoção e desenvolvimento
da Sociedade da Informação

SISTEMAS DE GESTÃO DO TRÁFEGO

“ICTs and improving road safety”

Lisboa, 17 de Maio de 2013

INDICE

01 Capacidades da Indra

02 Controlo e gestão de tráfego

03 Casos de êxito: Gestão Integral de Excesso de Velocidade

ÁREAS DE NEGÓCIO

Fornecedor de soluções de tráfego desde 1981



- Controlo e gestão de tráfego
 - Interurbano & acessos a cidades
 - Urbano
 - Controlo e gestão de infrações
 - Sistemas inovadores
- Controlo de túneis
 - Sistema de gestão de tráfego
 - Sistemas de emergência e segurança
- Sistemas de portagens
 - Manual / Automático / Eletrónico
 - Sistemas Mistos
 - ORT / Portagens Free-Flow
 - Portagens em sombra
 - Equipamento de portagens

ÁREAS DE NEGÓCIO



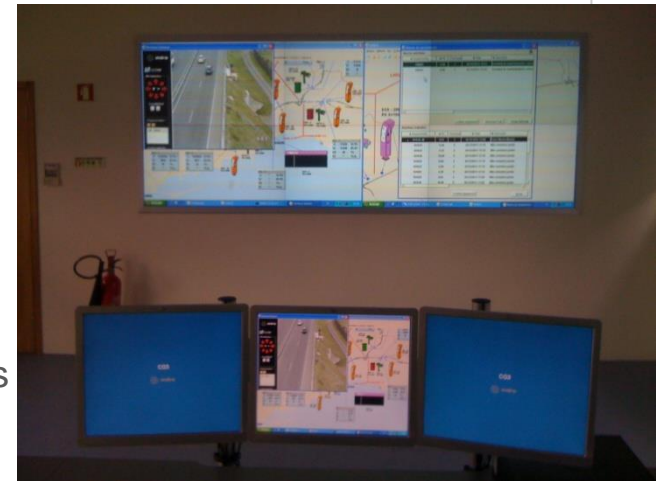
- Controlo e gestão do tráfego
 - Fornecedor e standardizador principal da DGT em ITS (rede de mais de 4.000 km.)
 - Urbano
 - Principal provedor de radares fixos e gestão integral do procedimento de infração por velocidade.
- Controlo de túneis
 - Mais de 180 km. de túnel controlados pelos sistemas Indra desde no ano 2000
 - EUROTAP: premio túnel europeu mais seguro no triênio 2005-2007.
- Sistemas de portagens
 - Más de 1.100 vias de portagens em mais de 100 placas de portagens. Más de 1.000.000 de veículos diários circulam pelos portagens de Indra.
 - Pioneiro nas portagens ORT/Free-Flow

CONTROLO E GESTÃO DE TRÁFEGO

- **Gestão, controlo, vigilância, informação, resposta a alarmes.**

- **Desenho modular: integração de subsistemas**
 - **Desenhos e produtos próprios**
 - Software ITS: Central e específico.
 - Centros de controlo
 - Comunicações e unidades remotas
 - Radar de controlo de velocidade
 - Recolha de dados de tráfego (ETD)
 - Postos SOS
 - **integração de equipamentos e sistemas de terceiros**
 - Equipamentos de campo: VMS, Câmaras,...
 - DAI (Deteção Automática de Incidências)
 - Sistemas já existentes
 - Todos integráveis no SW central ITS.

- **Gestão de incidências e manutenção**



CONTROLO E GESTÃO DE TRÁFEGO URBANO

- Estudo preliminar e criação de um plano de mobilidade global
- **HERMES: sistema integral para a gestão de tráfego urbano.**
 - Controla e administra centralizadamente grandes redes semaforicas
 - Integração com subsistemas ITS (novos e de terceiros prévios)
 - Integração com redes de estradas interurbanas
 - Aplicação de planos Auta adaptativos globais de gestão do tráfego
- Informação ao utilizador: consideram-se como parte ativa na gestão do tráfego
- Objetivo: redistribuição do fluxo de tráfego
- Gestão de veículos prioritários (emergências, VIP, transporte público)
- **Hardware proprietário:** Reguladores Semaforicos



CONTROLO E VIGILÂNCIA DE TÚNEIS



- Controlo e monitorização do tráfego
 - CCTV
 - Recolha de dados de tráfego
 - DAI
 - Postos SOS
 - Sinalização (sinais, VMS, semáforos)
 - Estações meteorológicas

- Sistemas de controlo específico de túnel
 - Detecção de incêndios
 - Iluminação (sensores, controlo de intensidade)
 - Ventilação
 - Megafonia & Cabo radiante (FM)
 - Controlo de energia

- Aplicações adicionais
 - Controlo de acessos a galerias e edifícios
 - Suporte à operação e manutenção

CONTROLO E GESTÃO DE INFRACÇÕES

■ Controlo de infrações

- Controlo de velocidade instantânea
- Controlo de velocidade média
- Outros: luz vermelha do semáforo, STOP, faixas exclusivas (BUS, VAO).
- Reconhecimento de matrícula
- Gestão do processo de infração

■ Controlo de velocidade: Radar

- CIRANO 500: RADAR de micro-ondas
- Estação de Toma de Dados do tráfego integrado
- Reconhecimento de matrícula integrado
- Geração de arquivo de sanções

■ Centro de gestão de infrações

- Conexão direta com equipamentos de campo
- Implementação do processo de penalização completo



CIRANO-500 - N.2353 1 - Data : 19/07/2005 19:29:52 - A2PK150.345C1
Tipo: Pesado - Matrícula: Velocidade : 90.45 km/h - D. Vh. Anterior: 255 m.



SISTEMAS DE PORTAGENS



■ Tipos de Portagens

- Portagem canalizada (aberto/fechado):
 - Manual (vias entrada/saída)
 - Automática
 - Eletrónica
 - Mistas
- Portagem ORT – Free-Flow
 - OCR
- Portagem em sombra

■ Sistemas de Back Office

- Gestão de transações
- Gestão de contas de cliente
- Sistema anti-fraude
- Conexão com sistema financeiro
- Interfaces externas (bancos, interoperabilidade com outras entidades, clearing houses)



INDICE

01 Capacidades da Indra

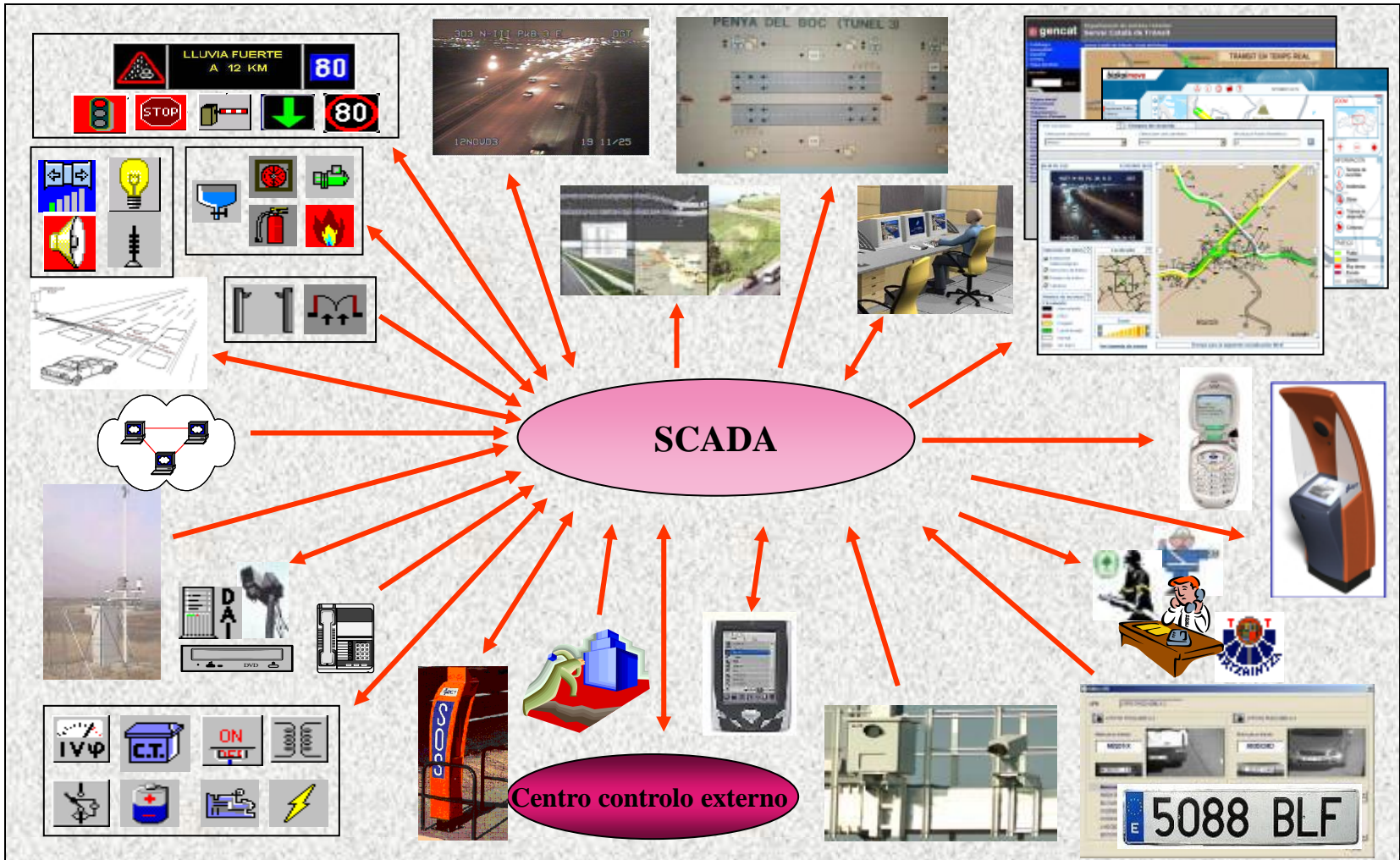
02 Controlo e gestão de trafego

03 Caso de êxito: Gestão Integral do Excesso de Velocidade em Espanha

CENTRO DE COMANDO E CONTROLO TRÁFEGO



SCADA: INTEGRAÇÃO DE SUBSISTEMAS



DADOS DE TRÁFEGO

O SCADA inclui um módulo que processa a informação do tráfego

Processamento de dados de tráfego:

- ▶ Recolha de dados:
 - ▶ Estações de toma de dados integradas (ETDIs),
 - ▶ LPRs, Radares, DAI
 - ▶ Scanner Laser (permite também classificação dos veículos & controlo de altura)

Diferentes algoritmos de cálculo disponíveis

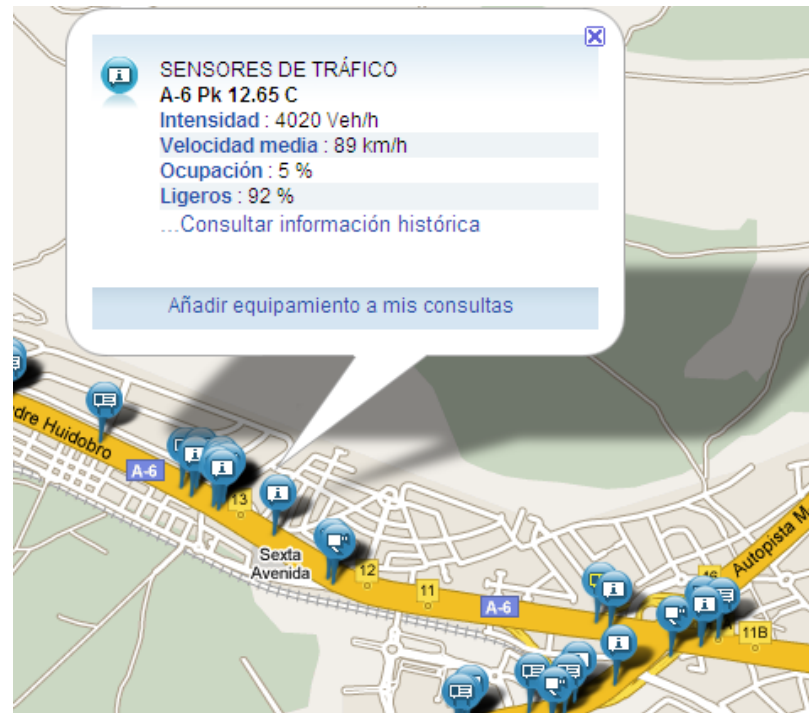
- ▶ Cálculo do nível de serviço a cada minuto

Representação em tempo real:

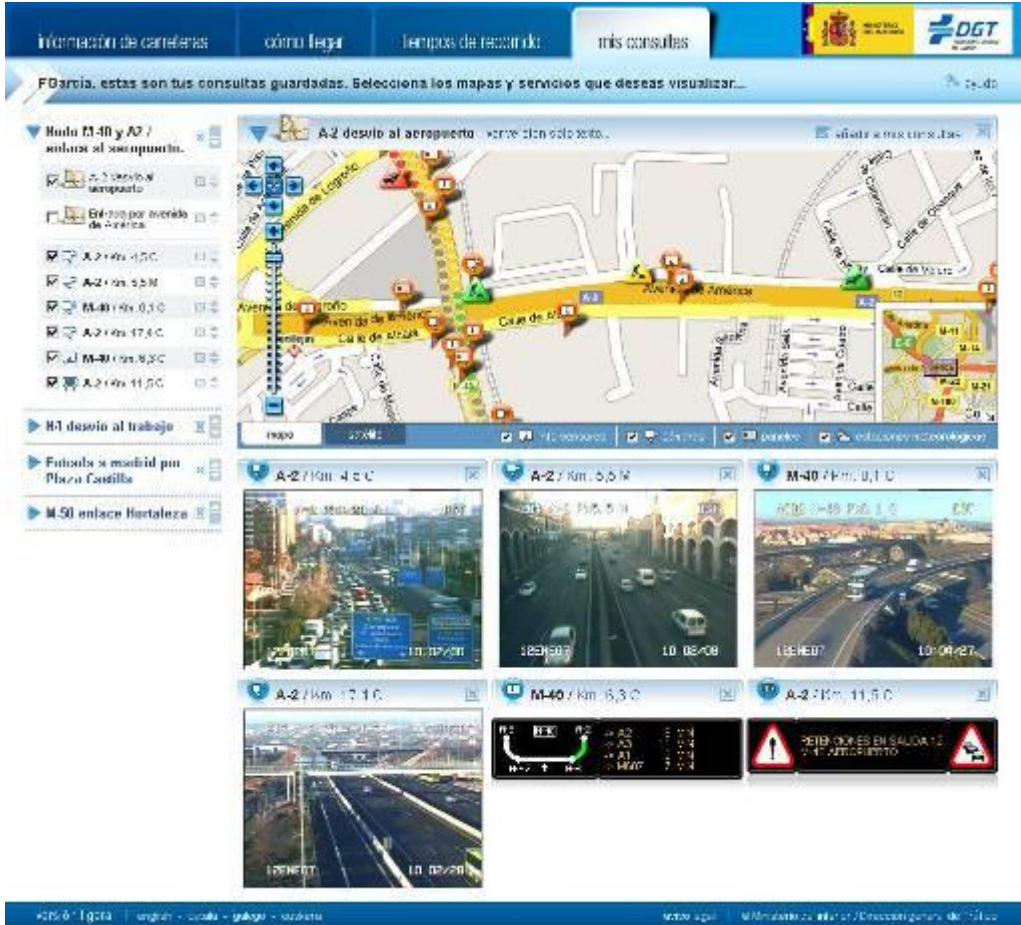
- ▶ Dados de tráfego:
 - ▶ Intensidade
 - ▶ Velocidade media
 - ▶ Ocupação
 - ▶ % de ligeiros
- ▶ Nível de serviço.

HORA	TIPO / NIVEL	CARRETERA	CAUSA	LOCALIDAD / PROVINCIA	INICIO-FIN / SENTIDO
14:58 05-02-2009		BP-1103	DESPRENDIMIENTOS	MONISTROL DE MONTSERRAT BARCELONA	del km. 7.0 al 7.5 AMBOS SENTIDOS
14:58 05-02-2009		BP-1121	DESPRENDIMIENTOS	MONISTROL DE MONTSERRAT BARCELONA	del km. 11.5 al 12.0 AMBOS SENTIDOS
11:10 11-02-2009		C-17	CIRCULACION	VIC BARCELONA	del km. 57.0 al 51.0 NORTE
12:30 10-02-2009		AG-56	DESPRENDIMIENTOS	AMES A CORUÑA	del km. 7.0 al 7.0 DECRECIENTE DE LA KILOMETRICA
11:09 11-02-2009		GI-513	ACCIDENTE	CORNELLA DEL TERRI GIRONA	del km. 2.5 al 2.0 AMBOS SENTIDOS
22:35 07-02-2009		A-4050	DESPRENDIMIENTOS	JAYENA GRANADA	del km. 30.0 al 30.0 AMBOS SENTIDOS
16:00 02-02-2009		GR-5208	DESPRENDIMIENTOS	MOTRIL GRANADA	del km. 0.5 al 0.6 AMBOS SENTIDOS
					del km. 231.5 al

NIVEL DE CIRCULACIÓN: Interrumpida Difícil Irregular Condicionada



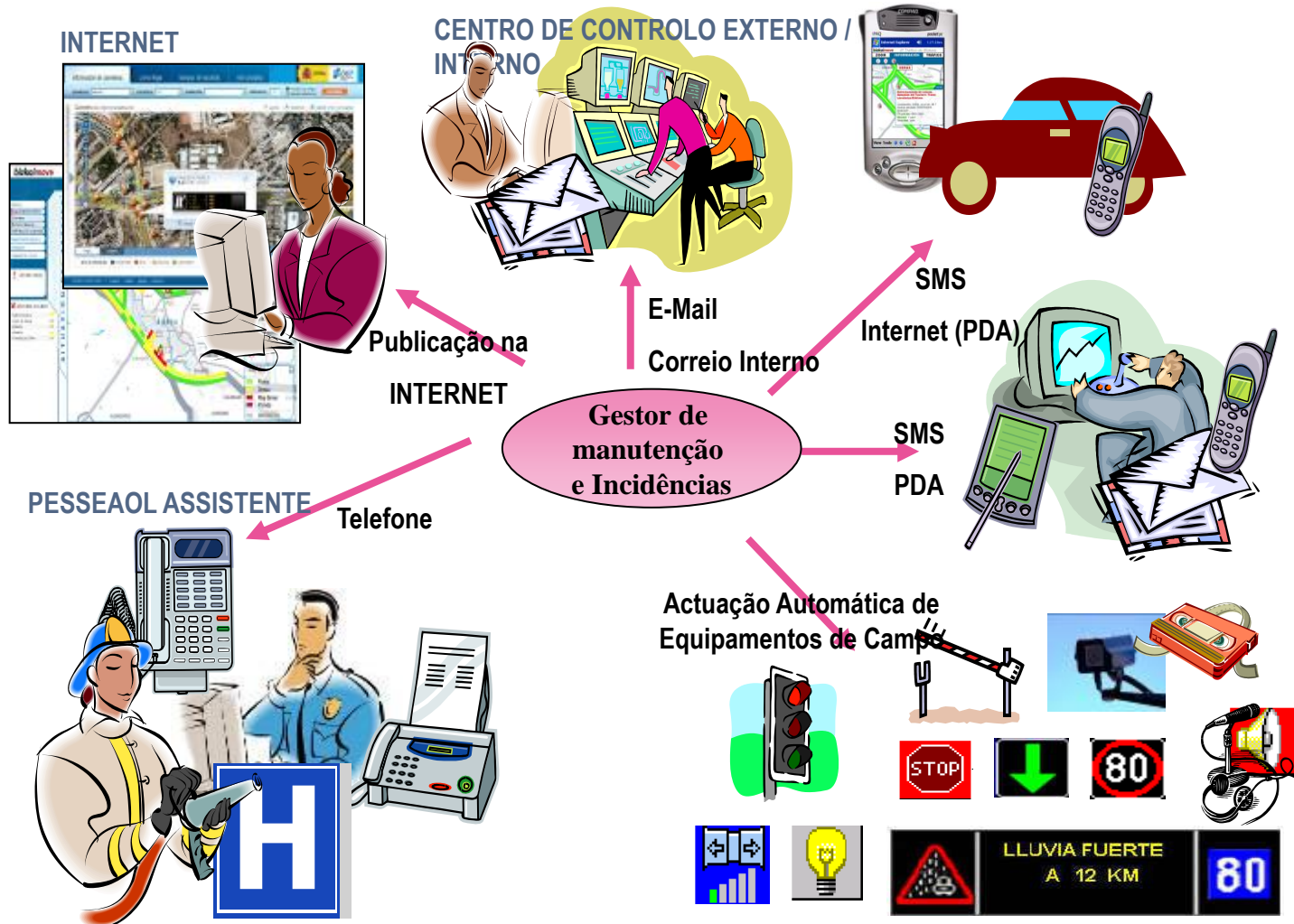
INFORMAÇÃO AO UTILIZADOR: INTERNET



- Información general sobre movilidad:
 - Estado do tráfico.
 - Sinalização
 - Incidências / Obras
 - Câmaras.

GESTÃO DE MANUTENÇÃO & INCIDÊNCIAS

NOTIFICAÇÃO A DISTINTOS AGENTES E UTILIZADORES:



FERRAMENTA PARA RELATÓRIOS

■ SIGA inclui um sistema de geração de relatórios completos, ou alfanuméricos ou gráficos.

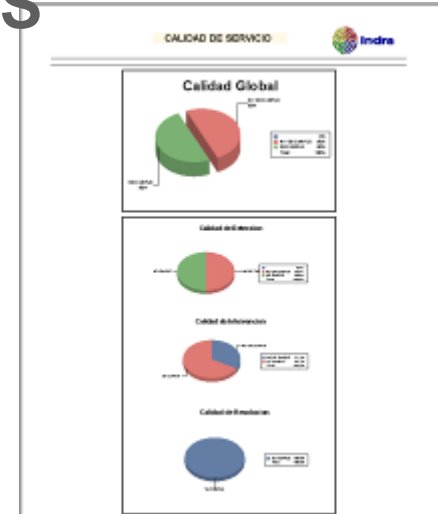
■ Os relatórios gerados podem ser em formato PDF, Excel, Word, etc.

■ Menu para os relatórios mais requisitados.

■ Acesso configurável dependendo do nível do utilizador.

■ Contêm:

- Relatórios de incidências
- Relatórios estatísticos sobre dados de tráfego.
- Relatórios de manutenção



EMERGENCIAS ACTIVAS

EMERGENCIA: Accidente Leve CODIGO: 09070215542331081

Fecha Ini: 15/02/2007 16:23:31
 Fecha Fin: ****
 Carretera: A-1
 Tramo: Acceso Sitia-Vila P.K.: 2,00
 Mencion: Cr. defina
 Origen: Tánheta
 Nivel emergencia: AL Local
 Estado de actuación: Perviente

PARAMETROS ACTUACION:

Parametro	Valor	Fecha
Fecha Detección	****	15/02/2007 16:23:31
Fecha Fin	****	15/02/2007 16:23:31
Fecha Inicio	****	15/02/2007 16:23:31
Fecha Inmend	****	15/02/2007 16:23:31
Nº Vehículos	0	15/02/2007 16:23:31
Operador	****	15/02/2007 16:23:31

INCIDENCIAS:

Fecha	Incidencia	Estado	P.K.
15/02/2007 16:23:31	Accidente Leve	En actuación	2,00

PARAMETROS INCIDENCIA:

Incidencia	Parametro	Valor	Fecha
Accidente Leve	Definición de la Seta	****	15/02/2007 16:23:31
Accidente Leve	Nº Camións	****	15/02/2007 16:23:31
Accidente Leve	Nº Bici de Motor	****	15/02/2007 16:23:31
Accidente Leve	Nº Motocicleta	****	15/02/2007 16:23:31
Accidente Leve	Nº Vehículos de Basse	****	15/02/2007 16:23:31

RECURSOS:

INDICE

01 Capacidades da Indra

02 Controlo e gestão do tráfego

03 Caso de êxito: Gestão Integral de Excesso de
Velocidade

PROBLEMÁTICA

■ No ano 2000, os acidentes na estrada causaram a morte de 40.000 pessoas e mais de 1.700.000 feridos na UE.

■ Em Espanha, as mortes foram de 4.295 pessoas em 2000.

■ Diretiva da UE publicada em 2001 para reduzir estes números.

■ Resposta da Indra:

■ SISTEMA DE GESTÃO INTEGRAL DAS INFRAÇÕES DE VELOCIDADE

- Recolha das infrações dos equipamentos radar
- Processamento das imagens e validação das infrações
- Consulta dos dados do proprietário do veículo
- Envio da notificação da infração
- Seguimento do processo legal e administrativo

■ DESENVOLVIMENTO DE UM EQUIPAMENTO RADAR MEDIDOR DE VELOCIDADE PRÓPRIO DA INDRA

RADAR INDRA: CIRANO 500

- CIRANO 500: num único produto três prestações funcionais no conceito de utilização do equipamento e perfeitamente compatíveis:
 - Radar do velocidade de micro-ondas
 - Estação de Toma de Dados de tráfego (ETD)
 - Leitura Automática de Matrículas de veículos sancionados como apoio informativo a anexar à própria sanção.
- Com **parâmetros adicionais** respeito a outros fabricantes
 - Distancia do veículos anterior
 - Leitura de matrícula
- Aplicação em tráfego rodoviário com base na experiência da Indra na fabricação de radares do controlo tráfego aéreo.



CIRANO-500 - N.2353 1 - Data : 19/07/2005 19:29:52 - A2PK150.345C1
Tipo: Pesado - Matrícula: Velocidade : 90.45 km/h - D. Vh. Anterior: 255 m.

RADAR INDRA: CIRANO 500

- Modelo único disponível em 3 versões.
 - Portátil sobre tripé
 - Cabines
 - Cabines sobre pórtico (Versão Slave opcional)
 - Cabines junto à via (Flash exterior opcional)
 - Cabine sobre poste até 3.5 m.
 - Embarcado em veículos



SISTEMA GESTÃO INFRACÇÕES



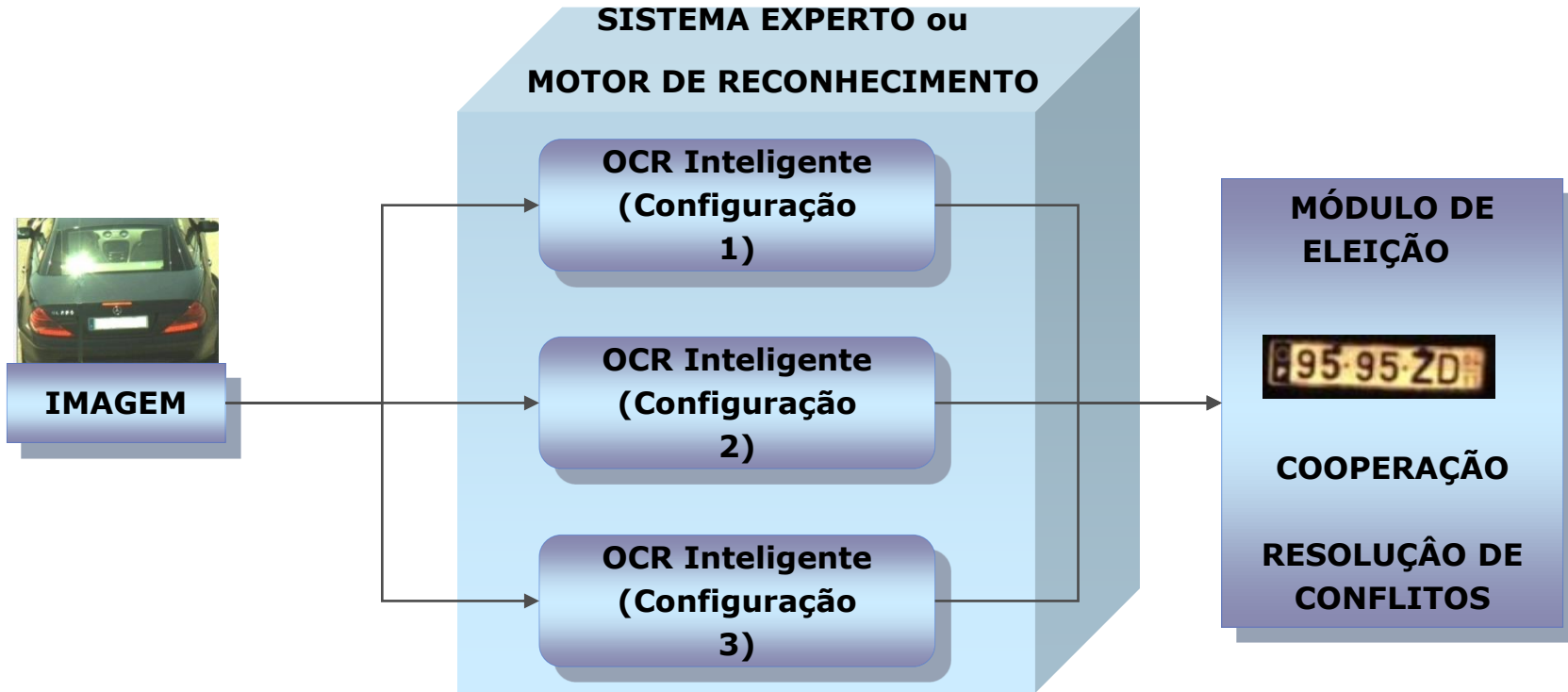
RADAR envia ao Centro de controlo:

- Fotografia dos veículos
- Velocidade de circulação
- Data e hora.

OBJECTIVO

Extração de forma automática da matrícula do veículo infrator

RECONHECIMENTO DE MATRÍCULA



Toda a informação procedente dos radares está devidamente codificada para evitar possíveis intrusões no processo de manipulação.

PROCESSO SANCIONADOR: INTERFACE OPERADOR

SGI
Sistema de Gestão de Infrações

Tráfego Infração: Validação LPR

Filtro de Validação de Infração
De: [] até: [] Equipamento: 164-Criana 300 Aplicar Filtro

Imagem 1

Id. Infração 23
Estado 0
Velocidade 58.4 km/h
Infração 04/07/2009 07:15:47 +0000

Veículo

Classe [1] Leveiro
Classe [+] Afastando-se

Equipamento

Nº Série 145

Localização

Id. RGA_JOSE_DE_ALMEIDA_PONTA_DELGADA/RX0.000

LPR

Recorte 58 10 XT

LPR 5810XT

Operador 5810XT

Identificado Não Identificado [620] REJEITADA MANUAL

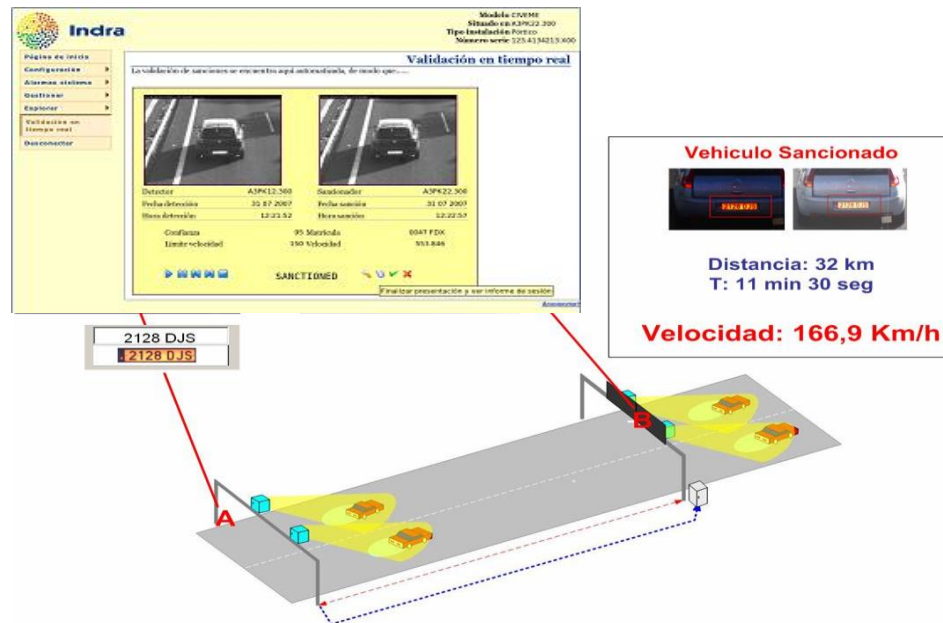
CENTRO DO TRATAMENTO AUTOMATIZADO DAS INFRAÇÕES

- Gestão das denúncias derivadas dos sistemas automáticos de deteção das infrações.
- Implementação de uma cadeia de controlo com as seguintes fases:
 - deteção da infração;
 - transmissão automática dos dados ao centro de tratamento;
 - identificação automática do infrator mediante consulta ao registo geral de veículos;
 - geração automática da notificação da denuncia;
 - transmissão automática do boletim ao infrator.
- Foi criado seguindo os modelos implementados pela Alemanha, Reino Unido, Holanda e França.
- Entrou em funcionamento no dia 1 de Março de 2008.
- Encontra-se em León.



APLICAÇÕES ADICIONAIS: SANÇÃO POR EXCESSO DE VELOCIDADE MÉDIA

1. Sistemas com base em tecnologia de processamento de imagens
2. Dois pontos de medida (A origem ou ponto coletor e B destino ou ponto sancionador).
3. Utilidade: Troços conflituosos, túneis.
4. Piloto: Túnel de Guadarrama

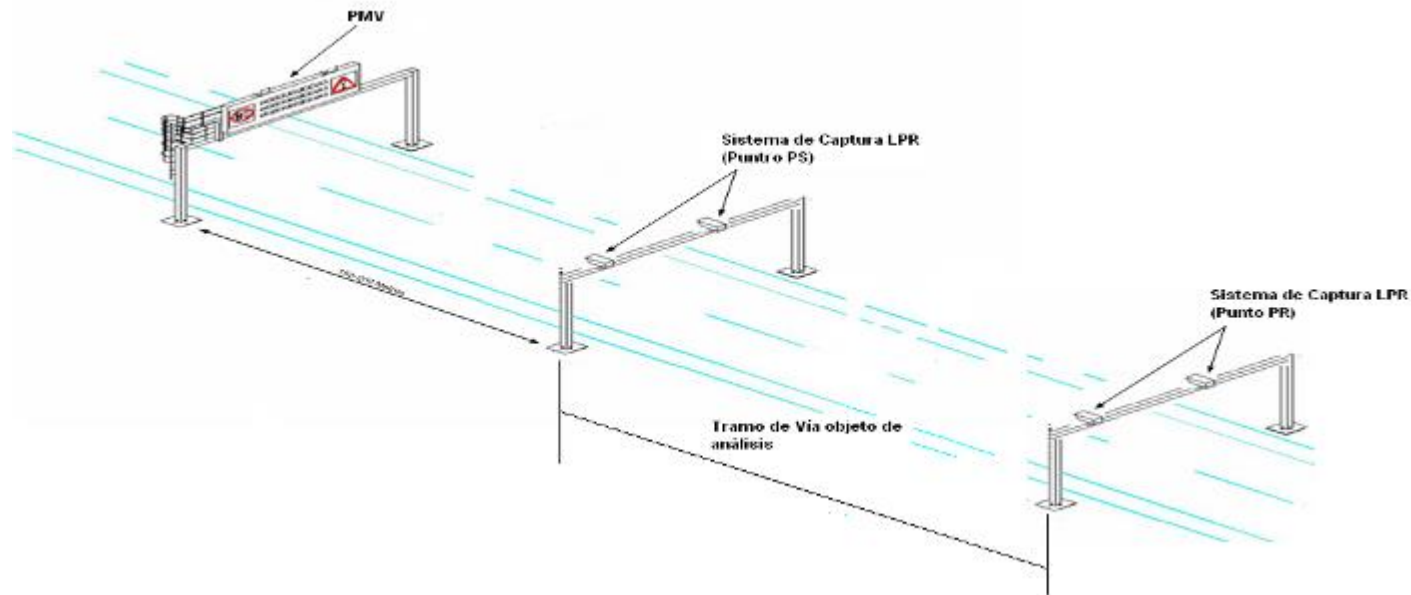


APLICAÇÕES ADICIONAIS: CONTROLO DE VELOCIDADE EM TRAVESSIAS

Função CVT: controlo de Velocidade em Travessias.

Carácter: Informativo. Advertência de possíveis sanções.

Objectivo: Dissuadir o condutor, proporcionando ao VMS dados sobre a velocidade do veículo infractor (e sua matricula) e a permitida na própria via.

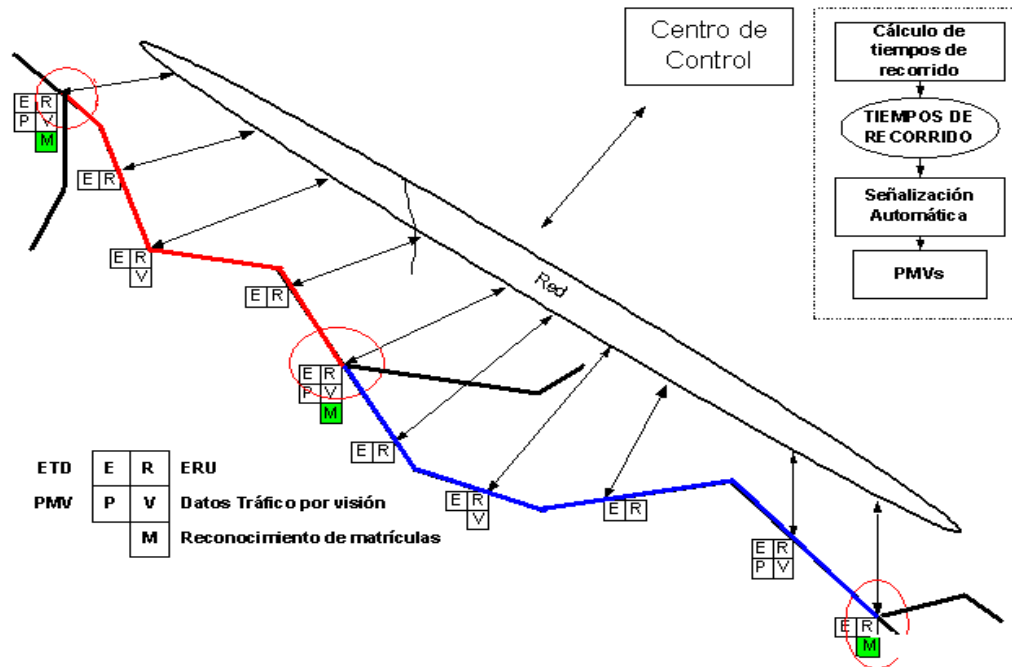


APLICAÇÕES ADICIONAIS: GESTÃO DO TRÁFEGO

Função gestão do Tráfego: Uso máximo dos sistemas já instalados (sistema misto). Recomendação de itinerários, tempos de percurso...

Carácter: Informativo e de gestão

Objectivo: Máxima uso da informação armazenada no sistema.





indra

Helder Pereira Alves
halves@indracompany.com

www.indracompany.com

