

DESCASCADOR DE CEBOLAS

MODELO



**Com a GARANTIA
e QUALIDADE
SIEMSEN**

DCP-08



DESCASCADOR DE CEBOLAS MODELO - DCP-08

Detalhes Técnicos

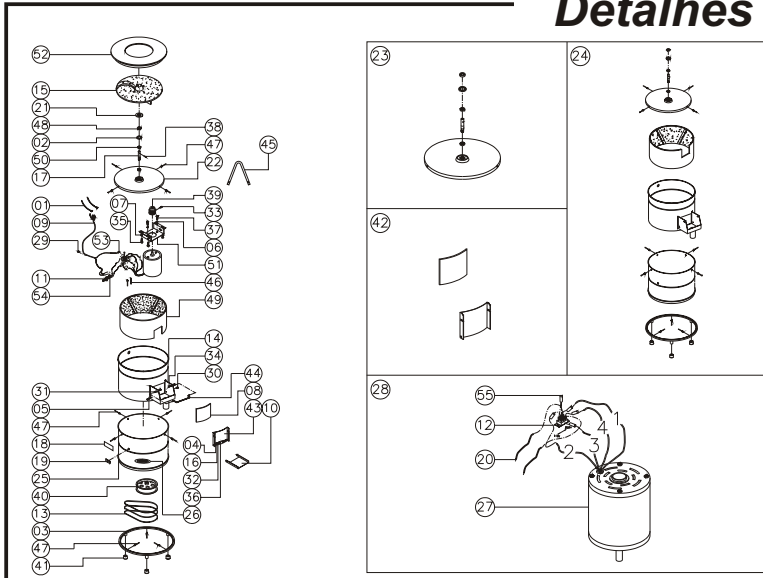


Tabela Técnica

Características	Unidade	DCP-08
Tensão	[V]	110/220
Frequência	[Hz]	50 ou 60(*)
Potência	[CV]	0,33
Consumo	[kW/h]	0,26
Altura	[mm]	715
Largura	[mm]	465
Profundidade	[mm]	560
Peso Líquido	[kg]	33
Peso Bruto	[kg]	36
Produção	[kg/h]	160

* A frequência será única, de acordo com o motor que a máquina estiver equipada.

Componentes de Reposição

Nº	Código	Descrição do Componente
01	04203.0	ABRACADEIRA 1-18R-PEQUENA
02	14573.4	ANEL RET.FURO DIN-472 42
03	15986.2	ARO BASE DP-10/DCP-08
04	00289.0	ARR L 1/4"INOX
05	14352.8	ARR L 3/16 INOX
06	00101.5	ARR L 3/8 ZB
07	02730.8	ARR L AB.4 DIN 125 ZB
08	14337.5	BORRACHA DE VEDAÇÃO
09	04697.3	CB.3x1.0mm2CP/90 2PR1FTF
10	15187.4	CHAPA ANTI-RESPIGO
11	00367.3	CHAVE EL. 14223 A181ERS
12	01307.2	CHAVE HH-201 SF1G3FS1Q
13	00244.5	CORREIA Z 625
14	15945.0	CS GABINETE SUPERIOR
15	01886.4	DISCO ABRASIVO DC-08
16	14332.4	DISTÂNCIADOR
17	15930.1	EIXO CENTRAL
18	15501.2	ETIQ IDENTIF MOTOR/RESIST
19	01844.9	ETIQ ON/OFF PICH ALAV/NET
20	05193.4	FIO LIGAÇÃO CHAVE 110/220
21	00247.0	FLANGE BOR.MOLDE 08S286
22	15937.9	FUNDO
23	15936.0	FUNDO COMPLETO
24	15944.1	GABINETE COMPLETO
25	15938.7	GABINETE INFERIOR
26	14720.6	LOGOTIPO POLI
27	00446.4	MOTOR 0.33CV 60HZ
28	15901.0	MOTOR COMPL. 10CV 60Hz
29	00218.6	PASSADOR FIO MOLDE 092231
30	04035.5	PCA CAB UNC 1/4 LATAO
31	00319.0	PCA CAB UNC 3/16 LATAO
32	14335.9	PCA SEX UNC 1/4 INOX
33	00033.7	PFS SEX UNC1/4x14 F
34	14333.2	PFS FRD UNC3/16x5/16 RTIn
35	04474.1	PFS M8x20 DIN 933 ZB
36	14334.0	PFS SEX UNC1/4x1 RTIn
37	00241.0	PFS SEX UNC3/8x1 RTZB
38	04823.0	PINO EIXO CENTRAL CZ/INC.
39	00242.9	POLIA MOTOR/RA DB-10/DCP-08
40	00243.7	POLIA MOVIDA DB-10/DC-08
41	03821.0	PONT.EXT.RED.7/8" FLEXIV
42	15968.9	PORTA CBORRACHA DP-10/DC
43	15963.8	PORTA GR. DP10/DCP-08
44	14315.4	PRESILHA
45	01809.0	PUXAD DISCO ABRAS.C/ZINC.
46	00045.0	REBITE PRESSAO AD-423-S
47	00251.8	REBITE PRESSAO AD-965-S
48	00815.0	RENTOR 1748B(8548-V)
49	01671.3	REVEST.INTERNO GABINETE
50	00037.6	ROLAMENTO 6004-C DIN 625
51	15942.5	SUPORTE MOTOR
52	15967.0	TAMPA GABINETE DP-10/DCP-
53	01213.0	TERM. PRE-ISOL. EF-428
54	09660.1	TERM. PRE-ISOL. ET-4359(C)
55	09534.6	TUBO TERMO ENCL. 14x20mm

Instruções de Uso

- 1 - Leia a Tabela Técnica.
- 2 - A tensão selecionada na máquina, deverá ser a mesma tensão da Rede Elétrica. Ligue sempre o fio terra da máquina.
- 3 - Nunca faça limpeza ou qualquer tipo de manutenção com a máquina conectada à rede elétrica. Para maior segurança, retire o plug da tomada.
- 4 - Nunca mexa na máquina com mãos, sapatos ou roupas molhadas.
- 5 - Nunca toque no Disco Abrasivo Nº 15 enquanto o mesmo estiver em movimento.
- 6 - Nunca introduza na máquina alimentos ou objetos estranhos que não possam ser processados devido a sua dureza e a sua natureza respectivamente.
- 7 - Instale sua máquina numa superfície estável e perto de um sumidouro.
- 8 - Retire a Tampa Nº52 e lique a máquina.
- 9 - Com o Disco em rotação, despeje aproximadamente 8 kg de cebolas no interior da máquina, coloque a Tampa e espere cerca de 5 minutos para a retirada da casca da mesma. É aconselhável que se adicione água enquanto o produto estiver descascando.
- 10 - Com a máquina ligada, abra a Porta Nº 43 e deixe que o produto saia automaticamente.

PRECAUÇÕES DE SEGURANÇA

As precauções de segurança foram elaboradas para orientar e instruir adequadamente os usuários das máquinas e aqueles que serão responsáveis pela sua manutenção. A máquina só deverá ser entregue ao usuário em boas condições de uso, sendo que este deve ser orientado quanto ao uso operacional e a segurança da máquina pelo Revendedor, razão porque, o usuário somente deve utilizar a máquina após o conhecimento dos cuidados que devem ser tomados. LENDO ATENTAMENTE AS OBSERVAÇÕES E AS INSTRUÇÕES DE USO.

PRÁTICAS BÁSICAS DE OPERAÇÃO

- 1. PERIGOS** Algumas partes do acionamento elétrico, apresentam pontos ou terminais com a presença de voltagens elevadas. Estes quando tocados, podem ocasionar graves choques elétricos ou até a morte do usuário. Nunca mexa em um comando manual (botões, teclas, chaves elétricas, e.t.c.), com as mãos, sapatos ou roupas molhadas. Não observância dessa recomendação, também poderá provocar choque elétrico ou até a morte do usuário.
- 2. ADVERTÊNCIA** A localização da chave Liga-Desliga deve ser bem conhecida, para que possa ser acionada a qualquer momento sem necessidade de procurá-la. Antes de qualquer tipo de manutenção, desligue fisicamente a máquina da rede elétrica. Proporcione espaço de trabalho suficiente para evitar quedas perigosas. Água ou Óleo poderão tornar o piso escorregadio e perigoso. Para evitar acidentes, o piso deve estar seco e limpo. Antes de acionar qualquer comando manual (botões, teclas, chaves elétricas, alavancas, e.t.c.), verifique sempre se o comando esta correto, e em caso de dúvida consulte as INSTRUÇÕES DE USO. Nunca toque ou acione em um comando (botões, teclas, chaves elétricas, alavancas, e.t.c.), por acaso. Se um trabalho tiver que ser feito por duas ou mais pessoas, sinais de coordenação devem ser dados a cada etapa da operação. A etapa seguinte não deve ser iniciada a menos que um sinal seja dado e respondido.
- 3. AVISOS** No caso de falta de energia elétrica, desligue imediatamente a CHAVE LIGA-DESLIGA. Use óleos lubrificantes e graxas recomendadas ou equivalentes. Evite choques mecânicos, uma vez que poderão causar falhas ou mau funcionamento. NÃO ALTERE as características iniciais da máquina. NÃO SUJE, RASPE OU RETIRE QUALQUER PLAQUETA DE AVISO. Caso ela esteja ilegível ou perdida, solicite outra plaqueta.

LEIA ATENTA E CUIDADOSAMENTE AS PLAQUETAS DE SEGURANÇA CONTIDAS NA MÁQUINA. AS INSTRUÇÕES DE USO E A TABELA TÉCNICA, CONTIDAS NOS PAPÉIS QUE ACOMPANHAM A MÁQUINA.

CUIDADOS E OBSERVAÇÕES ANTES DE LIGAR A MÁQUINA

IMPORTANTE:

- 1. PERIGO** Leia atenta e cuidadosamente as INSTRUÇÕES DE USO, antes de ligar a máquina. Certifique-se que entendeu corretamente todas as informações. Em caso de dúvidas, consulte o seu superior ou distribuidor SIEMSEN mais próximo.
- 2. AVISOS** Cabo, cordão ou fio elétrico cuja isolamento esteja danificada, pode produzir fuga de corrente elétrica e provocar choques elétricos. Antes de usá-los verifique suas condições.
- 3. CUIDADOS** Certifique-se que as instruções de uso estejam completamente entendidas. Cada função e procedimento de operação e manutenção devem estar inteiramente claros. O acionamento de um comando manual (botão, tecla, chave elétrica, alavanca, e.t.c.), devem ser feitos sempre que se tenha certeza de que se trata do comando correto.
- 1. AVISO** O cabo de energia elétrica, a partir da alimentação do local até os bornes de ligação da máquina, devem ter seção suficiente para suportar a potência elétrica consumida. Os cabos elétricos que ficam no solo ou junto à máquina, precisam ser protegidos, para evitar curto-circuito. Os reservatórios de óleo devem ser abastecidos até os níveis indicados. Verifique e adicione óleo se necessário.
- 2. CUIDADOS** Ao verificar a tensão da(s) correa(s) / corrente(s) NÃO COLOQUE OS DEDOS ENTRE A CORREIA / CORRENTE / E A POLIA / ENGENRAGEM.
- 1. AVISO** Verifique o(s) motor(es) e as partes deslizantes quanto a ruídos anormais. Verifique a tensão da(s) correa(s) / corrente(s) e substitua o jogo, caso alguma correa / corrente ou polia / engrenagem apresentem desgaste. Ao verificar a tensão da(s) correa(s) / corrente(s), NÃO COLOQUE OS DEDOS ENTRE A CORREIA / CORRENTE E A POLIA / ENGENRAGEM. Verifique as proteções e os dispositivos de segurança para que funcionem adequadamente.

INSPEÇÃO DE ROTINA

- 2. CUIDADOS** Não trabalhe com cabelos compridos, que possam tocar qualquer parte da máquina. Amarre-os para cima e para trás. Somente usuários treinados e qualificados podem operar a máquina. Nunca toque com as mãos ou de qualquer outra maneira, partes girantes da máquina.

OPERAÇÃO

APÓS TERMINAR O TRABALHO

Sempre limpe a máquina, para tanto DESLIGUE-A FISICAMENTE DA TOMADA. Nunca limpe a máquina antes de sua PARADA COMPLETA. Recoloque todos os componentes da máquina em seus lugares. Verifique os níveis de óleo. Verifique a tensão da(s) correa(s) / corrente(s), NÃO COLOQUE OS DEDOS ENTRE A CORREIA / CORRENTE E A POLIA / ENGENRAGEM.

OPERAÇÃO DE MANUTENÇÃO

- 1. PERIGOS** Com a máquina ligada, qualquer operação de manutenção é perigosa. DESLIGUE-A FISICAMENTE DA REDE ELÉTRICA, DURANTE TODA A OPERAÇÃO DE MANUTENÇÃO.
- 2. AVISOS** A manutenção elétrica deve ser feita por pessoas devidamente qualificadas para realizar o trabalho, bem como a manutenção mecânica. A pessoa encarregada pela manutenção deve certificar-se de que a máquina trabalha sob CONDIÇÕES TOTAIS DE SEGURANÇA.

METALÚRGICA SIEMSEN LTDA.
Fone: +55 0XX(47) 255-2000 / Fax: +55 0XX(47) 255-2020
Rua: Anita Garibaldi, 262 - São Luiz - CP 52
88351-410 - Brusque - Santa Catarina - Brasil

A empresa reserva o direito de modificar a máquina e suas características sem aviso prévio em data posterior à edição deste folheto.