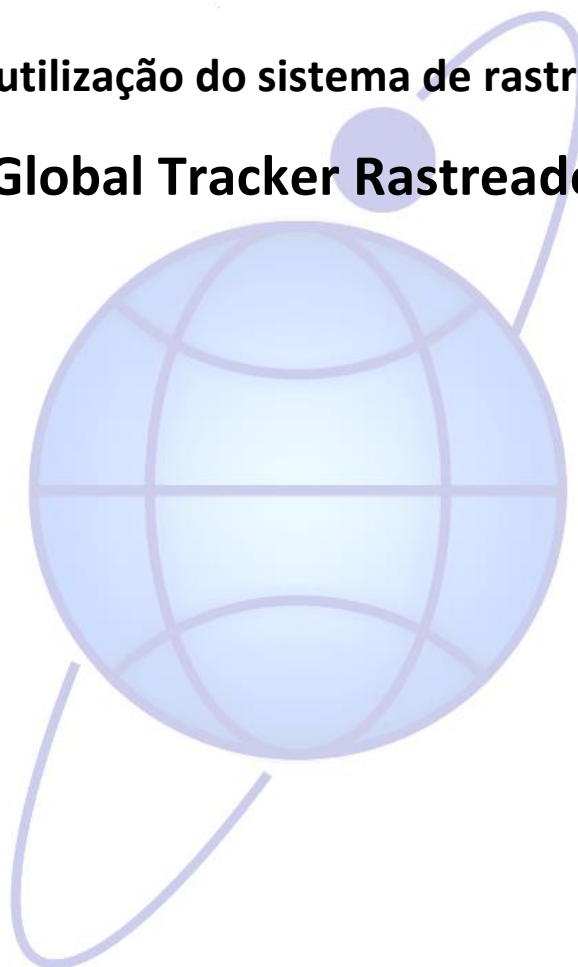


TrackerHome V3.0

Manual de utilização do sistema de rastreamento online

Global Tracker Rastreadores



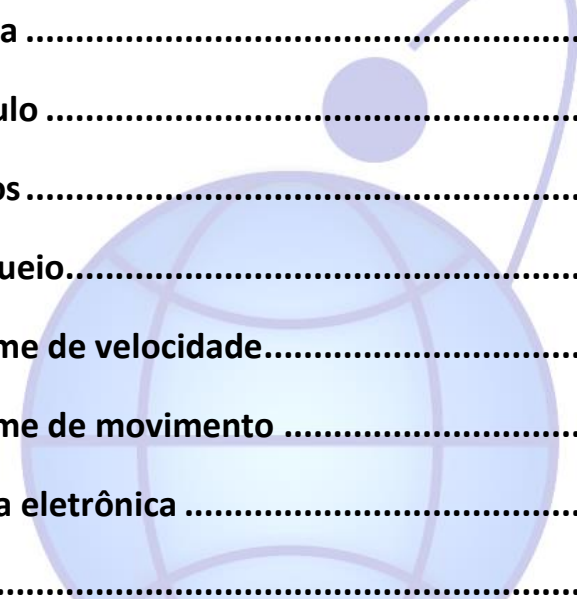
Data de criação: 14/04/2014

Data de Modificação: 23/06/2014

Criado por: Daniel Vitorino

www.gtrastreadores.com.br

Conteúdo



Login no Sistema	3
Localizar o veículo	5
Enviar comandos	6
Bloqueio.....	6
Alarme de velocidade.....	6
Alarme de movimento	7
Cerca eletrônica	8
Verificar rota	9

LOGIN NO SISTEMA TRACKER HOME 3.0

Acesse o site <http://gtrastreadores.com.br/rastreamento-online/rastreio-via-web.html>

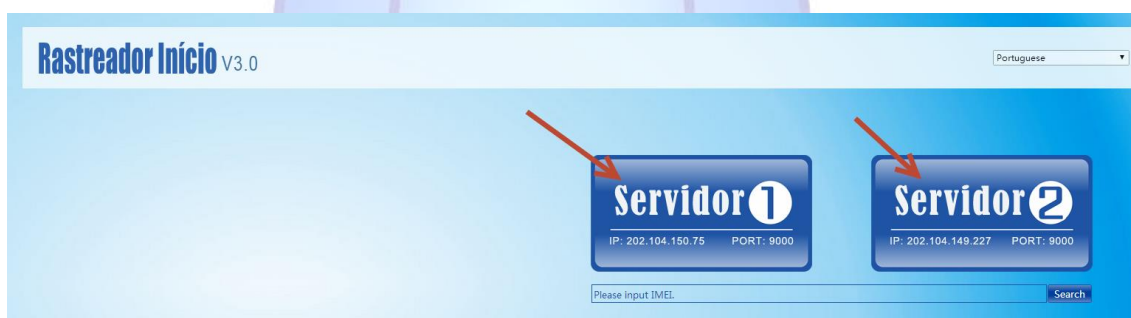
Escolha o idioma Português.



A página será atualizada para o idioma escolhido.

Agora, você irá selecionar qual o servidor de acesso para rastreamento do veículo.

Caso você tenha apenas a licença de teste, clique no botão “SERVER 1”, se você tiver comprado a licença anual, clique no “SERVER 2”.



A tela de Logon irá aparecer e você irá fornecer os dados de acesso recebidos pelo seu fornecedor.

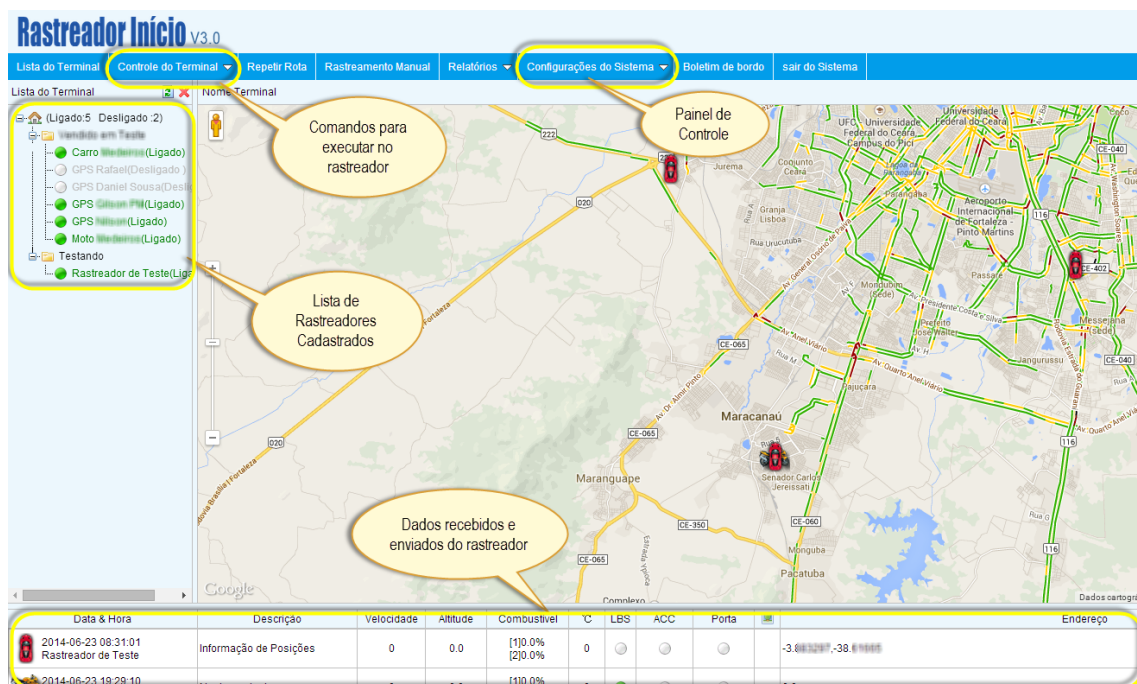
User ID significa **Usuário** e Password significa **Senha**.

Após preenchidos, clique em Login.



O sistema irá abrir a tela de rastreo, com o mapa, os veículos cadastrados e as várias funções disponíveis online.

A tela será da seguinte forma:



Lista de rastreadores cadastrados: é o local onde são mostrados todos os rastreadores cadastrados no usuário logado no sistema.

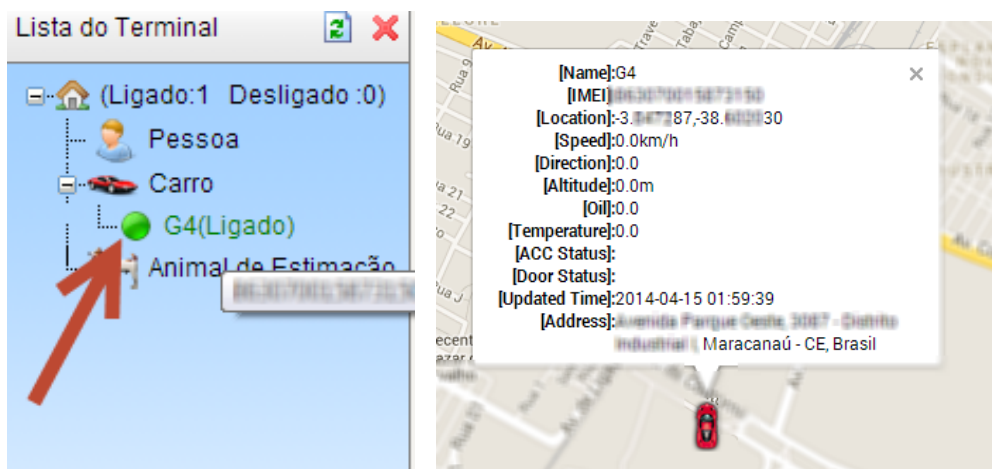
Comandos para executar no rastreador: são os comandos que podem ser executados para o rastreador selecionado, entre eles estão: cortar combustível, alarme de excesso de velocidade, alarme de movimento entre outros;

Dados Recebidos e Enviados do Rastreador: são todos os dados enviados e recebidos de localização e comandos feitos com sucesso entre o sistema online e o dispositivo rastreador.

Painel de Controle: Local para configurar, gerar estatísticas, rotas feitas pelo veículo, alterar senha e outras opções.

LOCALIZANDO O VEÍCULO

Clique duas vezes sobre o ícone do veículo que está com o nome Ligado entre parênteses e será mostrada a localização atual do rastreador.



Obs.: Algumas informações foram ocultadas por questões de segurança.

Vejamos algumas informações:

Name: Nome do Veiculo;

IMEI: Numero de Identificação Única do Rastreador;

Speed: Velocidade em KM/h;

Direction: Direção do veiculo em movimento;

Altitude: Altitude do veiculo;

Oil: Nivel do óleo (opcional, necessita de um sensor a parte);

Temperature: Temperatura do veiculo (Opcional);

ACC Status: Veiculo Ligado (ON) ou Desligado (OFF);

Door Status: Sensor de porta aberta (Opcional) (Exclusivo para veículos automotores);

Update Time: data e hora da ultima atualização;

Address: Endereço por extenso da localização exata do veiculo.

ENVIAR COMANDOS AO RASTREADOR

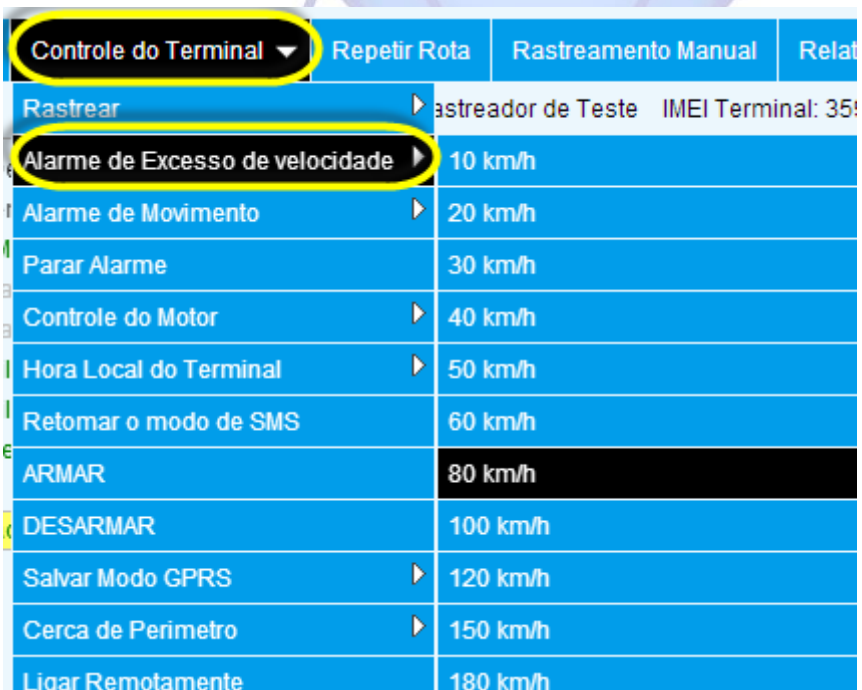
Corte de combustível

Selecione o veículo, vá até a aba de Controle do Terminal e passe o mouse sobre “Controle do Motor”. Após isso, clique em “Parar motor” para cortar o combustível e “Religar o Motor” para desbloquear o carro.



Configurar alarme de excesso de velocidade

Selecione o dispositivo e clique no botão de controle do terminal. Passe o mouse sobre a opção alarme de excesso de velocidade e clique na velocidade máxima permitida.

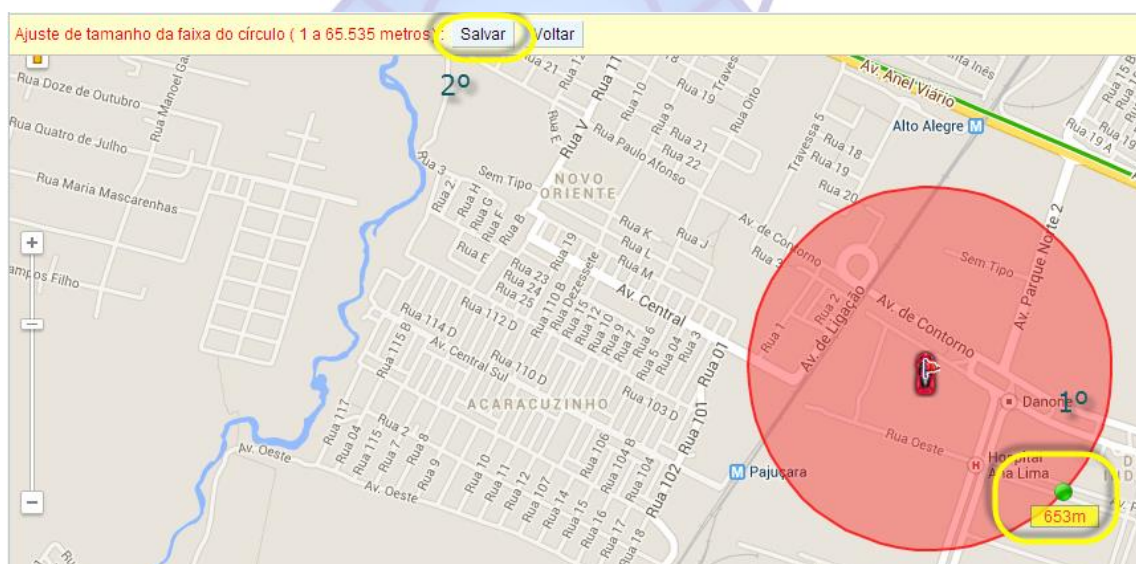


Alarme de movimento

Selecione o veículo, vá na aba de comandos e passe o mouse sobre o botão “Alarme de Movimento” e clique em “Setting”.



Selecione o tamanho da área que o veículo pode movimentar, clicando e arrastando o botão Verde abaixo selecionado e então clique em “Salvar”.



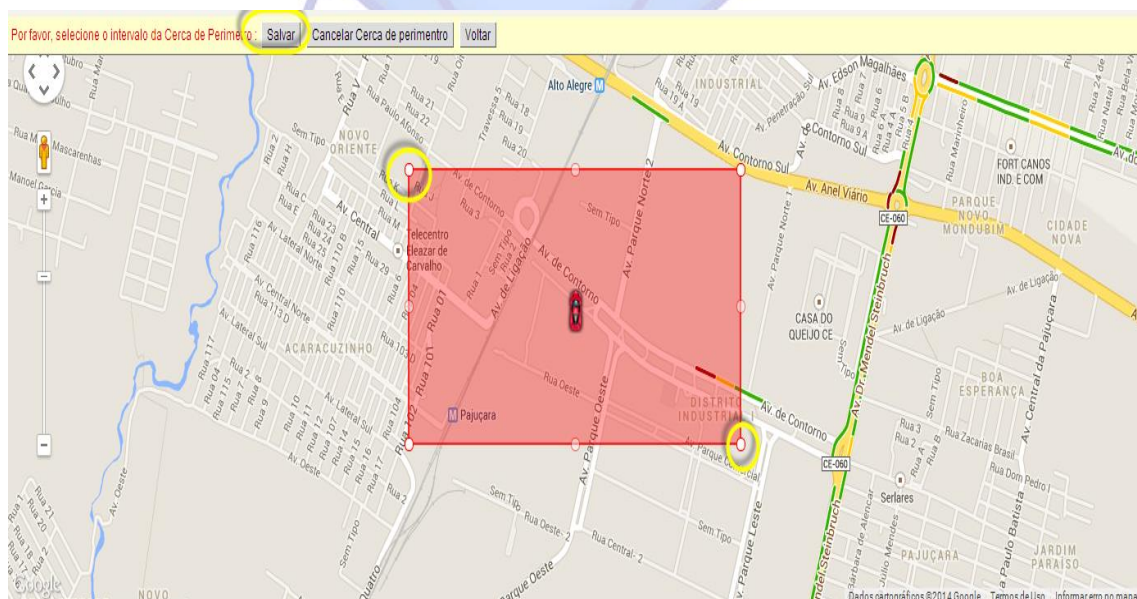
Cerca de Perímetro

Essa função serve para enviar uma alerta ao servidor ou Celular Central Cadastrado, caso o veículo saia do local selecionado.

Selecione o veículo, vá até a aba de controle do terminal e passe o mouse sobre “Cerca de Perímetro” após isso clique em “Setting”.



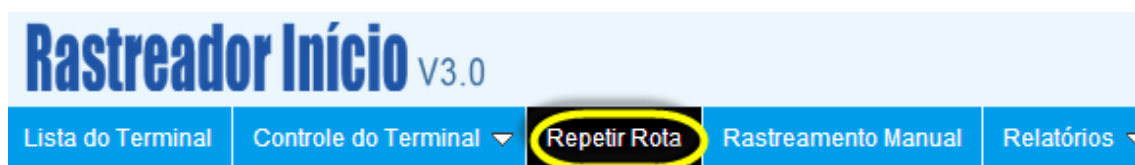
Após isso irá aparecer a tela abaixo na qual você irá escolher o perímetro, redimensione a tela vermelha para escolher qual será a área de tráfego permitida do veículo e clique em “Salvar”.



VERIFICAR ROTAS DO VEÍCULO

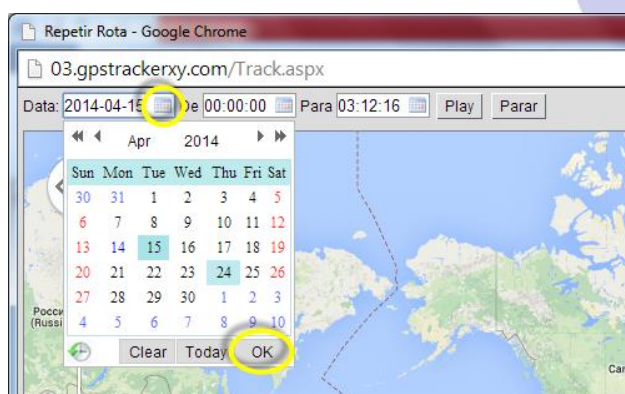
Nesse procedimento você poderá ver o percurso feito pelo veículo/pessoa rastreador.

Selecione o dispositivo na lista de terminais e no menu superior, clique em “Repetir Rota”.

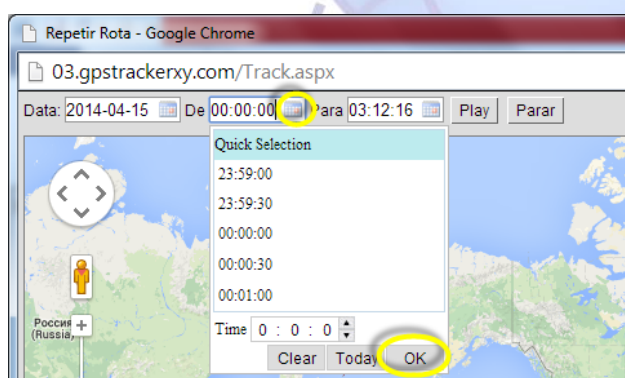


Será aberta uma nova janela do navegador utilizado com um mapa e as opções de seleção de data e horário.

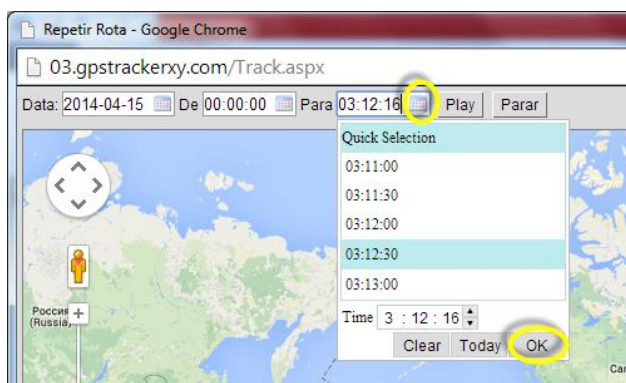
Selecione a Data que você deseja ver o percurso feito pelo veículo e clique em “OK”.



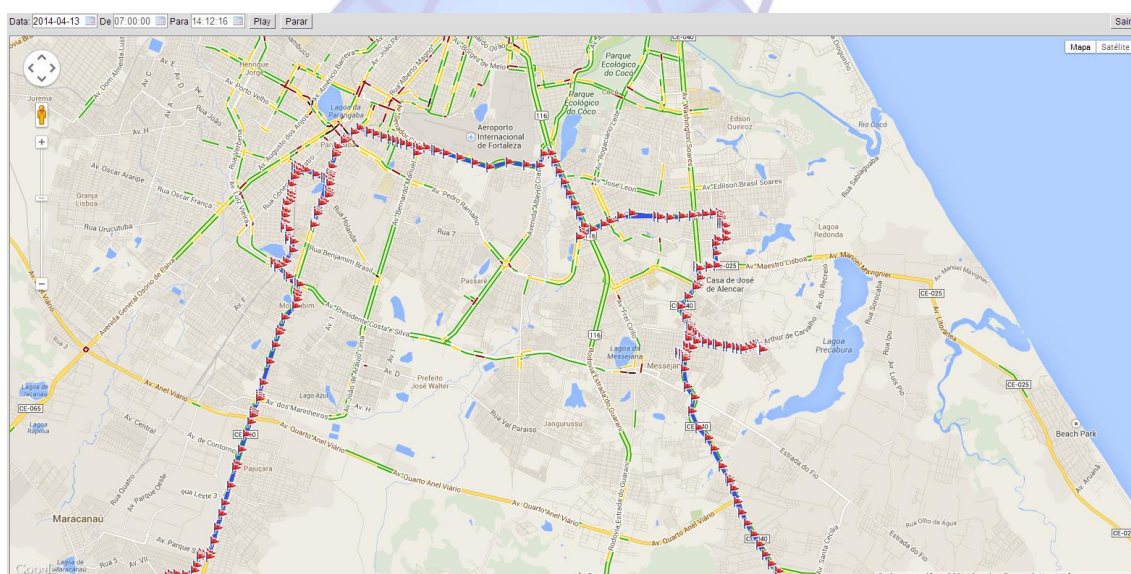
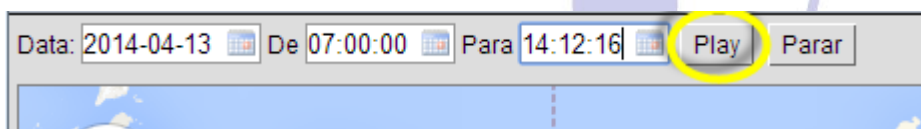
Escolha o Horário de início e clique em “OK”



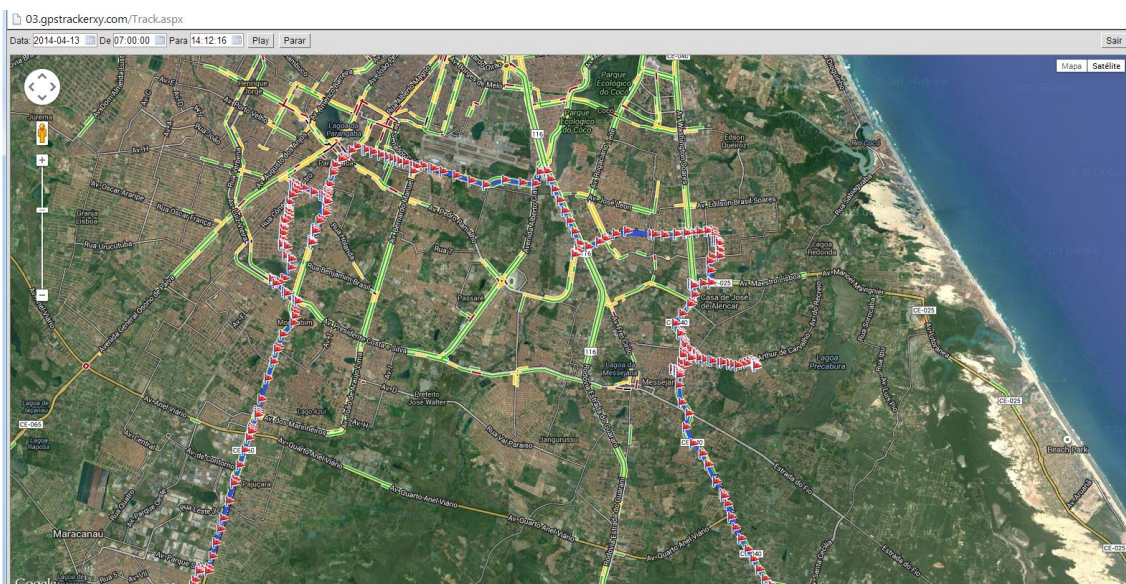
Escolha o Horário final e clique em “OK”



Após isso, a data e os horários escolhidos estarão na tela, bastando apenas você clicar em “Play” para o sistema mostrar a rota feita pelo veículo.



Clique em “Satélite” no canto superior direito, caso você queira ver o mapa com fotos reais de satélite.



E o manual se encerra aqui, espero que aproveite bem os recursos do seu dispositivo e continue sempre com a gente.

Caso tenha alguma dúvida, favor entrar em contato:

vendas@gtrastreadores.com.br

www.gtrastreadores.com.br

www.facebook.com.br/gtrastreadores

(85) 8655.5882