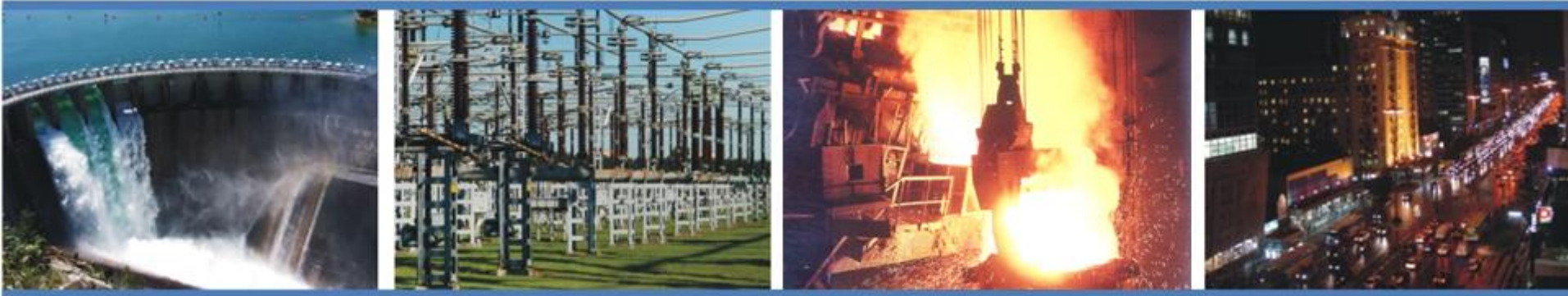


# TUT131

# CP DUO – Download e Upload de Programa

Suporte Técnico

Rev: A



altus

evolution in automation

# Considerações Gerais



# Tutorial de Produtos

## Considerações Gerais

- Este documento descreve a utilização do CP Duo e seus recursos de hardware e software.
  - O objetivo principal é orientar como realizar o download e upload do programa.
  - Para a realização do procedimento de upload é necessário entender que o CP Duo possui dois processos distintos em relação ao download de programa. São eles:
    - **Download do aplicativo:** É quando o usuário realiza o download do programa que será executado pela CPU.
    - **Download do código fonte:** É o download dos arquivos fontes do programa (lógicas, comentários e descrições), ou seja, é o backup do programa.
  - Apenas quando realizado o download de código fonte será possível realizar o upload do programa, ou seja, copiar o programa do Duo para o computador.
- Para o entendimento total do funcionamento dos equipamentos é recomendado que os manuais dos produtos sejam consultados. A mesma recomendação aplica-se caso seja necessário modificar a arquitetura proposta como exemplo.



# Itens Utilizados na Aplicação



# Tutorial de Produtos

## Itens Utilizados na Aplicação:

- Controlador Programável: [Duo DU351](#)
- Cabo de Programação do CP: [AL-1715](#)
- Software de Programação do CP: [MasterTool IEC](#)
- Fonte de alimentação 24VDC: [AL-1535](#)



# Arquitetura

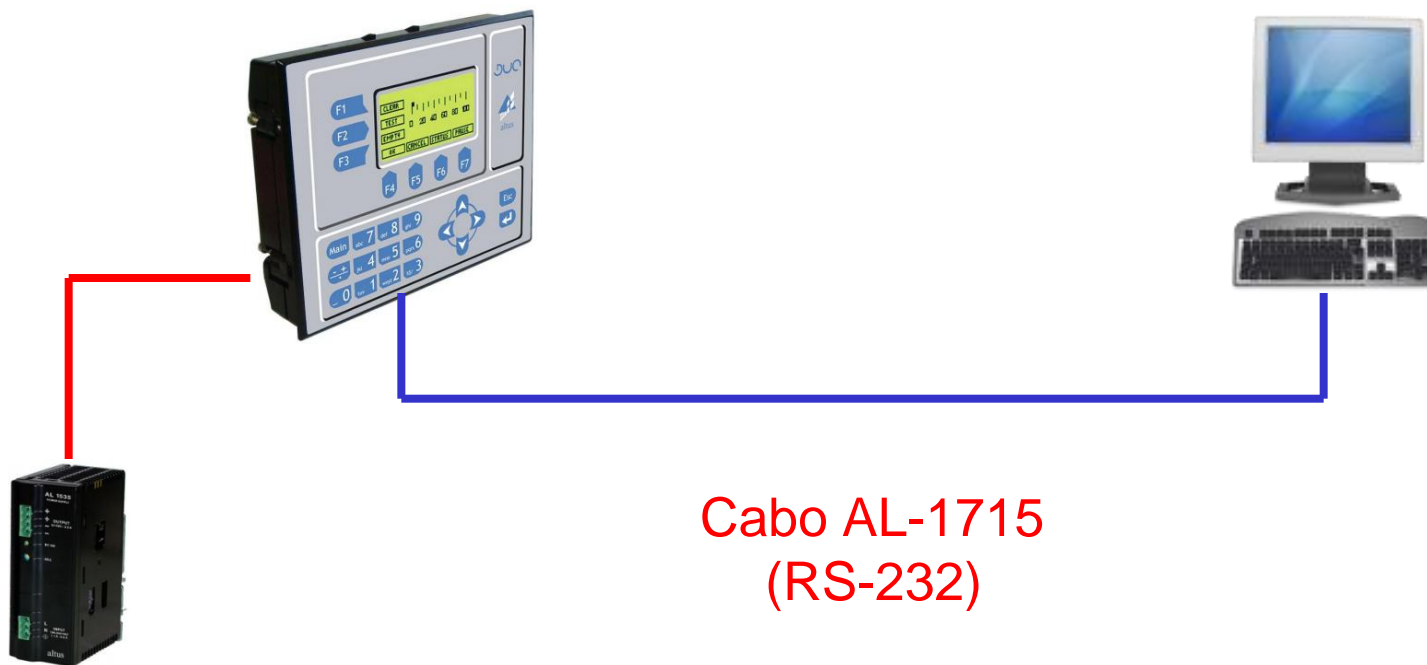


# Tutorial de Produtos

## Arquitetura

DUO (COM1 RS-232)

Computador (MasterTool IEC)



Fonte de alimentação  
24VDC AL-1535

Cabo AL-1715  
(RS-232)



# Download do Programa

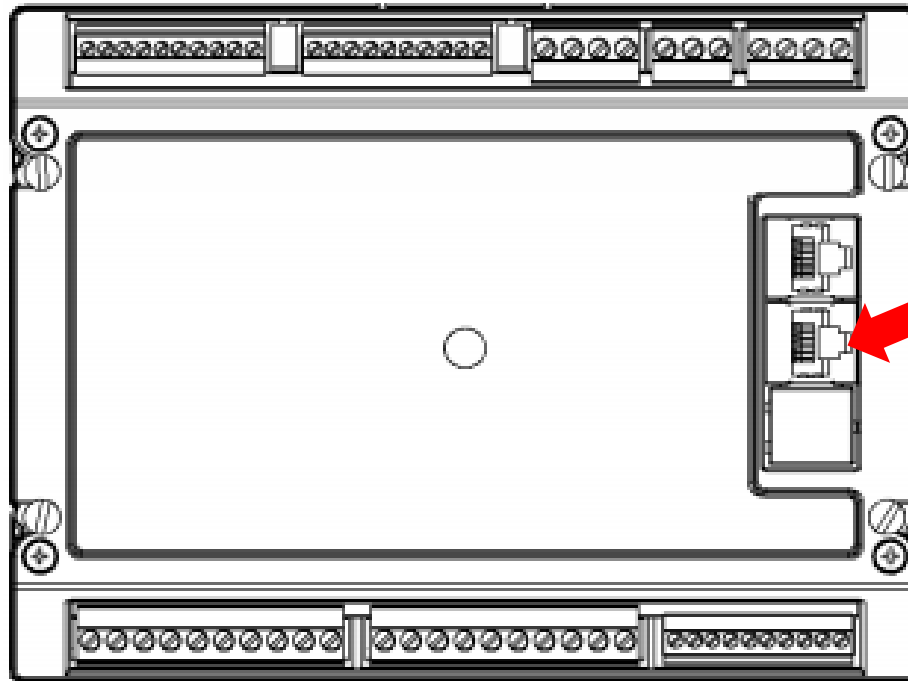




# Tutorial de Produtos

## Download do programa

- Para carregar o projeto no Duo é necessário compilar o software para verificar a existência de erros.
- Para isso ir ao menu: **Projeto -> Compilar tudo**. Se não houver erros é possível fazer o download do programa.
- Desligar o CP Duo e conectar o cabo AL-1715 na porta **COM1**.
- Energizar o equipamento.



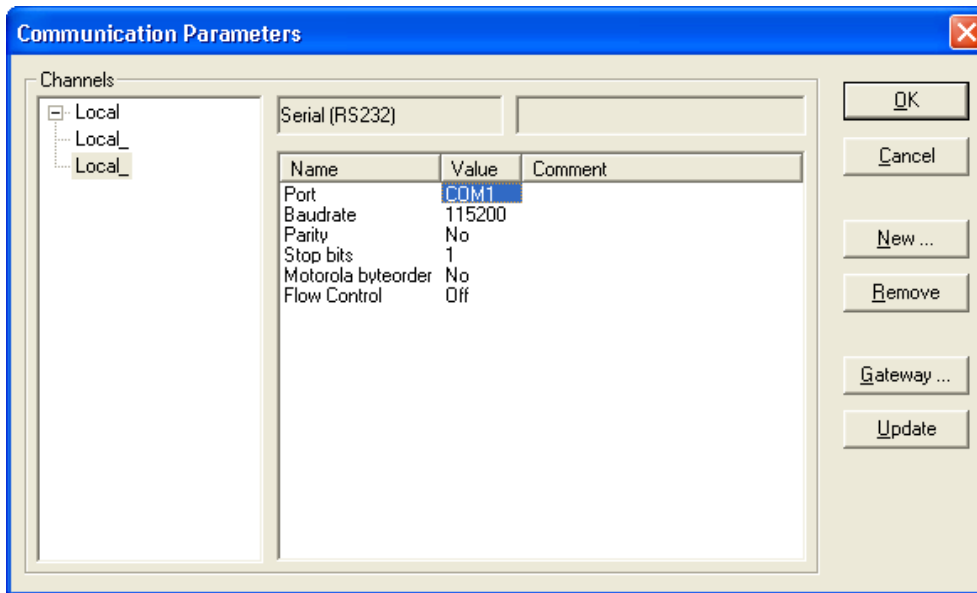
COM1 (RS-232)



# Tutorial de Produtos

## Download do programa

- O próximo passo é configurar o método de transmissão.
- Ir ao menu: **Comunicação -> Parâmetros de comunicação...**
- A janela **Communication Parameters** será apresentada:



- Os parâmetros para comunicação são:
- **Port:** Número da porta COM do computador que será utilizada para comunicar com o Duo.
- **Baurate:** 115200 bps
- **Parity:** No
- **Stop bits:** 1
- **Motorola byteorder:** No
- **Flow Control:** Off

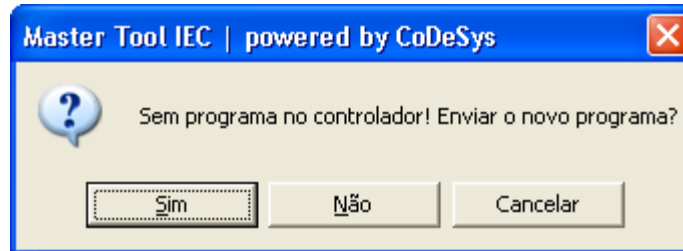
- Para alterar algum parâmetro clicar duas vezes até ficar em cinza e com as setas para cima e para baixo configurar o valor desejado.
- Clicar em **OK**.



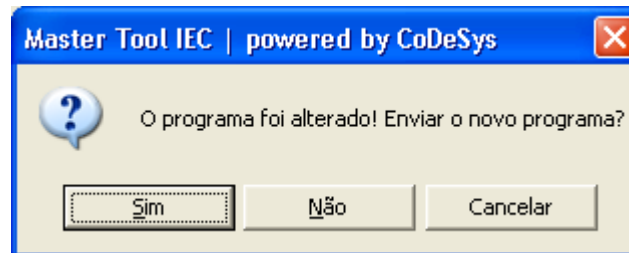
# Tutorial de Produtos

## Download do programa

- Configurado o método de transmissão energizar o equipamento.
- Após a inicialização do equipamento, ir ao menu: **Comunicação -> Login**.
- A seguinte mensagem será apresentada:



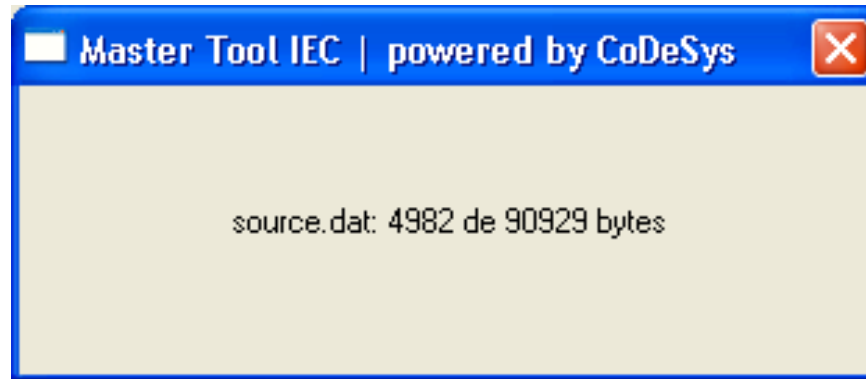
- Clicar em **Sim**.
- O projeto será enviado. Ao final da transmissão a tela será fechada. Caso ocorra algum erro uma mensagem será apresentada.
- Caso o equipamento já possua alguma aplicação carregada a seguinte mensagem é apresentada:



# Tutorial de Produtos

## Download do código fonte

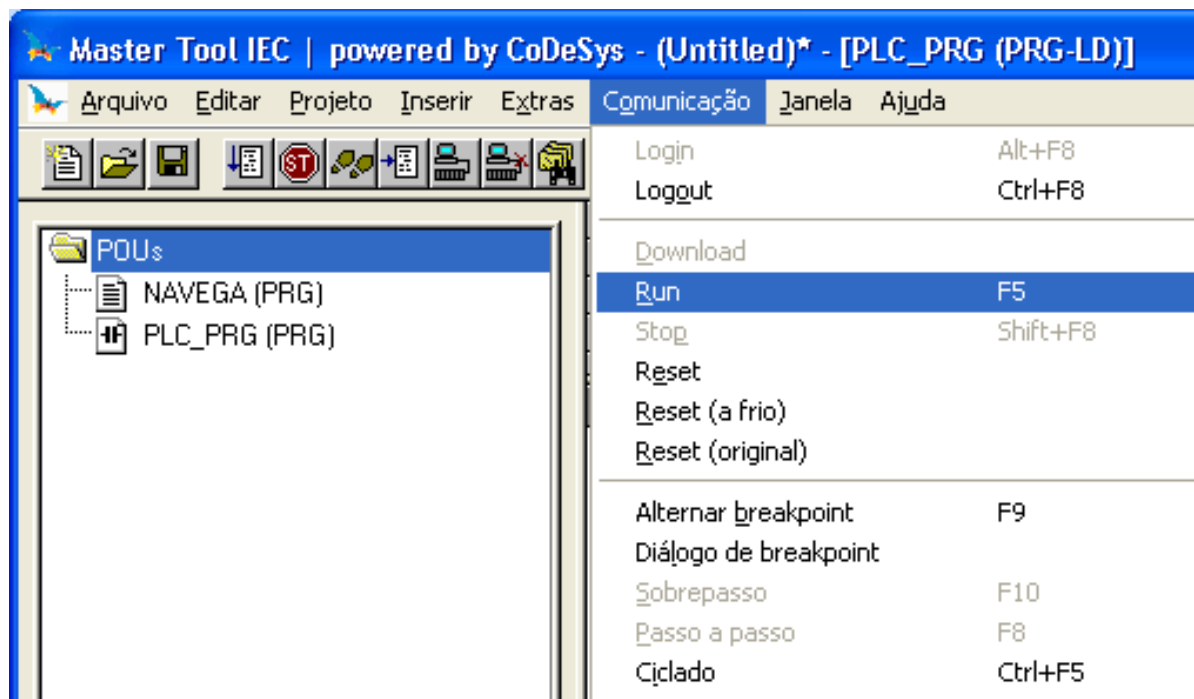
- Para realizar o download do Código Fonte deve-se estar **ON-LINE** com o CP, porém em **STOP**, ou seja, não pode estar em **RUN**.
- Ir ao menu: **Comunicação -> Download de código fonte**.
- A transferência dos arquivos deve ser iniciada.



# Tutorial de Produtos

## Colocando o CP em modo RUN

- Com o projeto carregado no CP é necessário dar o comando para executar a aplicação, ou seja, colocar o CP em modo **RUN**.
- Para colocar o CP em RUN ir ao menu: **Comunicação -> Run**, ou pressionar a tecla **F5** do teclado do computador.
- A aplicação será executada no CP, sendo permitido através do software de programação, monitorar e forçar valores.



# Upload do Programa



# Tutorial de Produtos

## Upload da Programa

- Para realizar o upload da aplicação o Duo deve estar energizado e o cabo de programação na porta COM1. A outra extremidade do cabo deve estar conectada ao computador.
- O Duo deve estar em STOP para que seja realizada a leitura do arquivo fonte.
- Caso o equipamento esteja rodando alguma aplicação realizar o seguinte procedimento:
- Desligar o CP e energizar novamente pressionando a tecla ESC até que a barra de inicialização seja preenchida completamente. Neste procedimento o Duo inicializa sem carregar a aplicação que estava rodando.



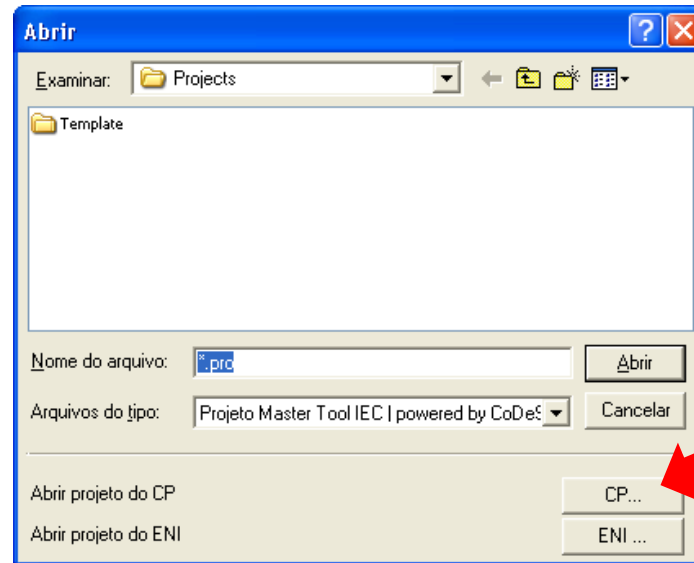
- Caso o operador deseje voltar a executar a aplicação, basta reiniciar o equipamento, desligando e religando a alimentação.



# Tutorial de Produtos

## Upload do programa

- Com o equipamento na tela padrão de fábrica abrir o software de programação MasterTool IEC e ir ao menu: **Arquivo -> Abrir**. Na janela que será apresentada clicar no botão **CP...** conforme imagem abaixo:



- Selecionar o target utilizado. Selecionar a opção **Modelo\_DU350\_DU351** se o equipamento possuir versão **1.02 ou inferior**.
- Para versões **1.10 ou superior** selecionar a opção **Modelo\_DU350\_DU351\_v110**.
- Para verificar a versão do equipamento pressione simultaneamente as teclas **MAIN + seta para cima** do teclado do Duo.

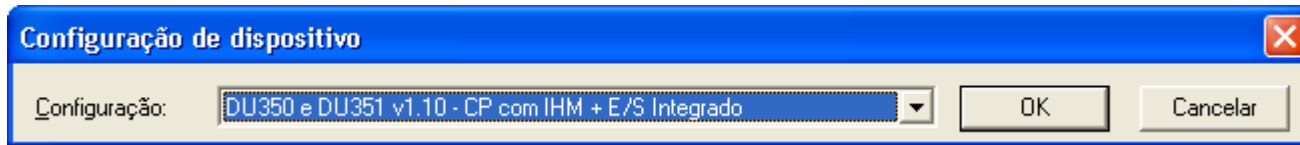




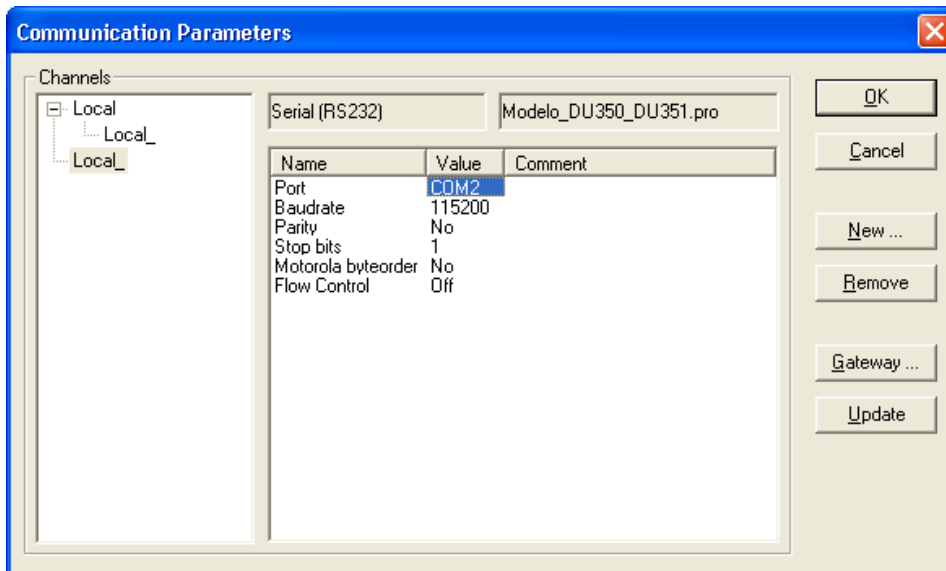
# Tutorial de Produtos

## Upload do programa

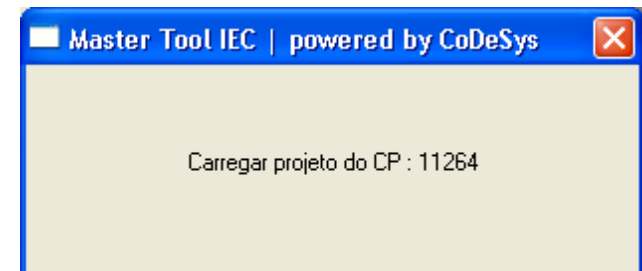
- A janela Configuração do dispositivo é aberta e o usuário deve selecionar o target utilizado.



- Clicar em **OK**.
- A janela com os parâmetros de comunicação será aberta. Confirmar os parâmetros de comunicação e clicar em OK.



- O upload deve iniciar sem erros.



# Informações Gerais



# Tutorial de Produtos

## Conectando os equipamentos

- Verificar se o computador e o CP estão conectados ao mesmo ponto de terra, para evitar possíveis queimas de canal serial por diferença de potencial.
- Não realizar a conexão do cabo de programação com o CP energizado.

## Manuais e Informações:

- Para informações mais detalhadas consultar os seguintes documentos:
  - MU213100: Manual de Utilização da Série Duo.
  - CT113100 : Características Técnicas da Série Duo.
  - MU299606: Manual de Utilização do MasterTool IEC.
- Estas informações podem ser acessadas no site: <http://www.altus.com.br/>



---

## **Altus - Matriz**

Av. Theodomiro Porto da Fonseca, 3101 lote 01  
Duque de Caxias – São Leopoldo – RS - 93020-080  
Fone: +55 51 3589-9500 ou 0800 510-9500

**e-mail: [altus@altus.com.br](mailto:altus@altus.com.br)**

**[www.altus.com.br](http://www.altus.com.br)**

---



**altus**

evolution in automation