

Gravador Sem Papel

Série RD8250



- ✓ 2 Entradas Isoladas Configuráveis para Tensão e Corrente CC, Termopares, RTDs, Frequência e Pulso rpm
- ✓ 4 Pontos Internos de Ajuste do Alarme
- ✓ 2 Saídas de Relé de Alarme
- ✓ 1 Entrada de Controle Digital
- ✓ Taxa de Armazenamento Máxima de 100 Amostras/s
- ✓ Cartão Flash Compacto Pode Armazenar até 2 GB de Dados na Memória
- ✓ Display Claro e Nítido
- ✓ Software Opcional para Análise de Gráficos, Impressão, Transferência e Exportação
- ✓ Montagem em Painel ¼ DIN Padrão

Com seus botões de função dupla e display nítido, o RD8250 da OMEGA é um sofisticado gravador de processo. A interface gráfica com o usuário facilita a configuração.

O gravador pode exibir dados em tempo real no formato digital ou curva de tendência. O usuário pode fazer o upload dos dados do cartão de memória flash para o PC através da porta USB no painel dianteiro (peça a opção "-USB").

O RD8252 é fornecido com fonte de alimentação CA externa com conjunto de plugue universal para 120 a 240 VCA, 50/60 Hz. Outras opções de alimentação incluem entrada de alimentação isolada de 12 a 24 VCC (RD8253) e opção de pacote de bateria recarregável (RD8252-UPS). Com o pacote de bateria instalado, o RD8252-UPS pode funcionar por até 8 horas, preservando os dados e configurações no caso de uma perda de energia.



RD8252

Especificações

Entrada de Alimentação:

RD8252: $9 \pm 0,5$ VCC a 5 VA (depende das cargas externas) não isolado; transformador CA de parede externo (incluído), 100 a 240 VCA, 50/60 Hz

RD8253: isolada de 12 a 24 VCC (não compatível com a opção abaixo de pacote de bateria interna)

RD8252-UPS: com opção de pacote de bateria interna; proporciona funcionamento ininterrupto e saída controlada

Saída: 2 saídas, 5 VCC a 50 mA, para alimentar sensores externos

Quantidade de canais:

2 universais, selecionável pelo usuário

Isolamento: 300 VCA/VCC de entrada do canal ao chassi aterrado

Entrada CC

Tensão:

Intervalos: 0 a 250mV, 0 a 1,25V, 0 a 2,5V, 0 a 5V, 0 a 12,5V, 0 a 25V

Precisão: 0,1% da leitura

Resolução: 0,025% FE (fundo de escala)

Corrente:

Intervalos: 0 a 20mA, 4 a 20mA, 0 a 50 mA

Precisão: 0,1% da leitura, excluindo o desvio externo de 250 Ω (necessário)

Resolução: 0,025% FE (fundo de escala)

Termopar:

Precisão: 0,3% FE (típico)

Precisão do Sensor da Temperatura

Ambiente: $\pm 1,5^\circ\text{C}$ ($2,7^\circ\text{F}$)

Intervalo do tipo:

J: -100 a $760^\circ\text{C} \pm 2^\circ\text{C}$

(-148 a $1400^\circ\text{F} \pm 3^\circ\text{F}$)

K: -100 a $1000^\circ\text{C} \pm 2^\circ\text{C}$

(-148 a $1830^\circ\text{F} \pm 3^\circ\text{F}$)

T: -100 a $400^\circ\text{C} \pm 2^\circ\text{C}$

(-148 a $750^\circ\text{F} \pm 3^\circ\text{F}$)

E: -80 a $400^\circ\text{C} \pm 2^\circ\text{C}$

(-112 a $750^\circ\text{F} \pm 3^\circ\text{F}$)

Desligamento durante blecaute:

6 VCC, 2400 mAh NiMH

Tempo de backup: Normalmente 8 horas (depende da carga externa)

RTD

Precisão: 0,3% FE (típico)

Resolução: 0,1 $^\circ\text{C}$

Fonte de Corrente Interna: 1 mA

Intervalo do tipo (2 ou 3 fios):

100 Ω Pt 385: -100 a 750°C

(-148 a 1380°F)

100 Ω Pt 392: -100 a 750°C

(-148 a 1380°F)

Entrada/intervalo de frequência (Hz):

0 a 10000/0 até 600000 rpm

Precisão da Velocidade de Entrada (rpm):

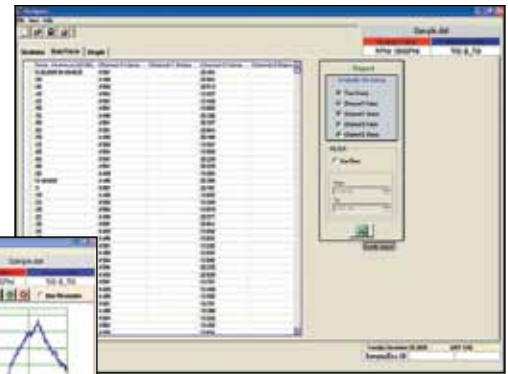
Frequência: ± 1 Hz

rpm: ± 1 rpm abaixo de 9999 rpm,

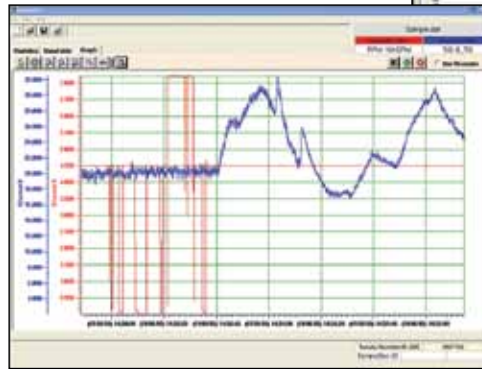
± 10 rpm acima de 9999 rpm



RD8252 exibindo modo alternativo de leitura, mostrado em escala reduzida.



RD8250-SW, software para Windows para análise de gráficos, impressão e exportação. Consulte a tabela de acessórios para informações para pedidos



Entrada:

- Baixa: <1 VCC
- Alta: >3 e <12 VCC

Largura do pulso: 10 ms no mínimo

Impedância de Entrada: >100 kΩ

Intervalo de medição: até 100 amostras/s por canal

Funções de Matemática: $y = mx + b$; média, máximo, mínimo

Mídia: flash compacto de até 2 GB

Display: Gráficos de LCD, 160 x 80 pixels, FSTN preto com luz de fundo de LED branco, nível da luz de fundo e ajuste do contraste controlados pelo usuário (eletrônico)

Modos de Exibição: Tendência (horizontal), ampla leitura digital dupla, modo misto

Interface do Usuário: Teclado com 5 botões (botões com função dupla)

Relógio: Ajuste automático de ano bissexto e horário de verão, bateria interna de backup

Saída do Relé: 2 saídas de alarmes, relés no formato "A" de 30 V e 0,5 A

Entrada com optoisolamento:

Entrada 1, ativação típica de 5 a 12 VCC a 10 mA

Audível: Beeper interno (diversos sons)

Dimensões (Painel Dianteiro):

96 alt. x 96 larg. x 152 prof. mm (3,78 x 3,78 x 6") (¼ DIN)

Ambiental: Somente uso interno, Categoria de Instalação II segundo IEC 664; Nível do Grau Poluição II segundo IEC61010-1

Temperatura de operação:

-10 a 50°C (14 a 122°F)

Umidade Máxima Relativa:

80% para temperaturas de até 31°C (88°F), diminuindo linearmente para 50% a 40°C (104°F)

USB opcional: Porta escrava de USB de 2.0 no painel dianteiro para exibir dados e tempo real remotamente ao utilizar um software de navegação (não volátil)

Ethernet: Display de dado em tempo real, transferência de dados do histórico, controle remoto e configuração do gravador ao utilizar um software de navegação; servidor de internet embutido exibe os valores atuais medidos



O programa de garantia estendida OMEGACARESM está disponível para os modelos apresentados nesta página. Consulte seu representante de vendas para todos os detalhes quando fizer seu pedido. OMEGACARESM oferece cobertura a peças, mão de obra e embalagens retornáveis equivalentes

Para fazer seu pedido

Nº do Modelo	Descrição
RD8252	Gravador sem papel, 2 entradas, fonte de alimentação CA universal
RD8253	Gravador sem papel, 2 entradas, alimentação CC de 12 a 24 VCC

Opções

Sufixo do Pedido	Descrição
-UPS	Bateria recarregável para a unidade RD8252
-USB	Comunicação USB com software básico
-EI	Porta de comunicação de Ethernet

Acessórios

Nº do Modelo	Descrição
RD8250-SW	Software Windows para análise de gráficos, impressão e exportação
RD8250-CFCR	Leitor de cartão flash compacto, compatível com USB 2.0
RD8250-NEMA4X-KIT	Kit de invólucro NEMA 4X (IP66)
RD8250-MC512MBCF	Cartão de memória de 512 MB
RD8250-MC1024MBCF	Cartão de memória de 1024 MB
RD8250-MC2048MBCF	Cartão de memória de 2048 MB
RD8250-RESISTOR	Resistor de shunt de 250 Ω

Peça de substituição (instalável em campo)

Nº do Modelo	Descrição
RD8250-PSC-2W	Fonte de alimentação universal de 100 a 240 VCA com conjunto de plugue universal

É fornecido completo com CD de software para Windows com manual de utilização no CD e fonte de alimentação CA.

Exemplo de pedido: RD8252, gravador sem papel, 2 entradas, OCW-3, a OMEGACARESM estende a garantia padrão de 1 ano para um total de 4 anos.

