

Alguns conteúdos deste guia poderão ser diferentes do existente no seu telefone, tal depende do software do telefone do fornecedor de serviços.
Bluetooth QD ID: B013791

World Wide Web
http://www.samsungmobile.com

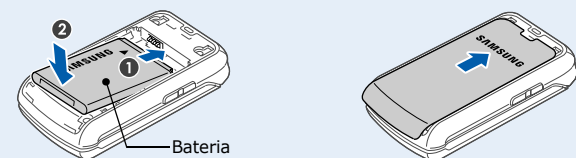
Printed in Korea
Code No.: GH68-18429A
Portuguese. 05/2008. Rev. 1.0

Instalar o cartão SIM e a bateria

1. Retire a tampa da bateria e insira o cartão SIM.

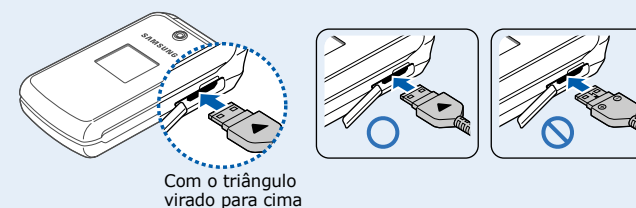


2. Instale a bateria e coloque novamente a tampa da bateria.

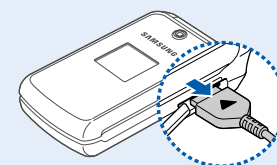


Carregar a bateria

1. Ligue o carregador de viagem ao telefone e a uma tomada de alimentação.

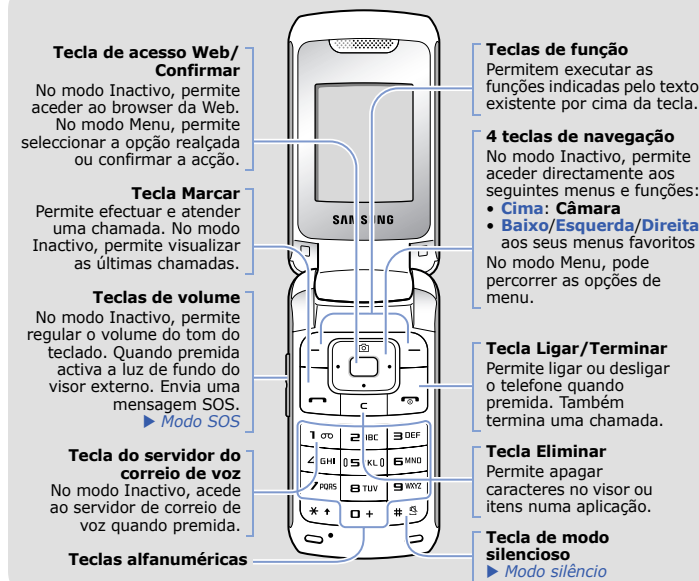


2. Quando a carga estiver completa, desligue o carregador.



Nota: Não retire a bateria do telefone sem primeiro desligar o carregador de viagem. Caso contrário, poderá danificar o telefone.

Esquema do telefone e funções das teclas

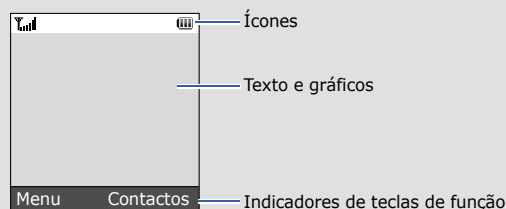


Modo silêncio
Prima sem soltar # no modo Inactivo para desactivar todos os sons no telefone. Para sair, prima sem soltar esta tecla outra vez.

Modo SOS
Com o telefone fechado, prima as teclas de Volume 4 vezes para enviar uma mensagem SOS para os números de telefone predefinidos. Assim que a mensagem SOS é enviada, o telefone muda para o modo SOS e recebe chamadas apenas de destinatários registados. Quando receber uma chamada de destinatários de mensagem SOS, o telefone atenderá a chamada automaticamente. Prima para sair do modo SOS.

Visor

O seu telefone encontra-se no modo Inactivo quando não está a atender ou a efectuar uma chamada ou a utilizar um menu. Para marcar um número de telefone, tem de estar no modo Inactivo.



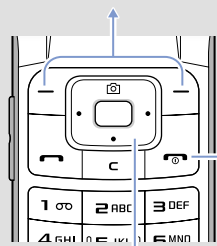
O telefone apresenta os seguintes indicadores de estado na parte superior do visor:

Ícone	Descrição	Ícone	Descrição
	Intensidade do sinal		Função de mensagem SOS activada
	Rede GPRS (2.5G)		Bluetooth activado
	Ligação à rede GPRS (2.5G)		Kit mãos livres Bluetooth ou auricular ligados
	A transferir dados pela rede GPRS (2.5G)		Alarme definido
	Chamada em curso		Rádio FM ligado
	Ligado a uma página Web segura		Modo silêncio (Vibração)
	Ligado com um PC		Modo silêncio (Silêncio)
	Desvio de chamadas activado		Toque de chamada definido para vibrar
	Zona Casa		Modo de sussurro, durante uma chamada
	Zona Escritório		Modo silencioso, durante uma chamada
	Rede de roaming		Nível de carga da bateria
	Nova mensagem		
	Novo correio de voz		

Utilizar os menus

No modo Inactivo prima a tecla de função **Menu** para aceder ao menu principal.

As indicações existentes nos cantos inferiores do visor indicam as actuais funções das teclas. Prima a tecla de função esquerda (←) ou direita (→) para efectuar a função indicada.



Para sair do menu sem alterar as definições de menu, prima esta tecla.

Utilize as 4 teclas de navegação como atalhos para aceder aos seus menus favoritos. **Cima** destina-se ao atalho para **Câmara**.

- No modo Inactivo, prima a tecla de função **Menu**.
- Selecione **Definições** → **Telefone** → **Atalhos**.
- Selecione uma tecla.
- Selecione o menu que irá ser atribuído à tecla.

Para seleccionar ou alterar um menu ou função:

- No modo Inactivo, prima a tecla de função **Menu**.
- Prima as teclas de navegação para aceder ao menu pretendido e, em seguida, prima a tecla de função **Selec.** ou **OK**.
- Se o menu possuir submenus, encontre aquele que pretende premindo as teclas de navegação. Prima a tecla de função **Selec.** ou **OK** para abrir o submenu.
Se o menu seleccionado possuir submenus adicionais, repita este passo.
- Prima as teclas de navegação para localizar a definição pretendida.
- Prima a tecla de função **Selec.** ou **OK** para confirmar a definição escolhida.

Números de atalho

Pode aceder rapidamente ao menu pretendido utilizando números de atalho. O número de atalho aparece à frente do nome do menu no modo Menu.

Ligar ou desligar o telefone

- Prima sem soltar durante mais de um segundo para ligar o telefone.
- Prima sem soltar durante mais de dois segundos para desligar o telefone.

Alterar o idioma do visor

- No modo Inactivo, prima a tecla de função **Menu**.
- Selecione **Definições** → **Telefone** → **Idioma**.
- Selecione um idioma.

Efectuar uma chamada

- No modo Inactivo, introduza um indicativo da área e um número de telefone e prima para ligar.
- Prima para terminar a chamada.

Atender uma chamada

- Quando o telefone tocar, prima a tecla de função **Aceitar** ou para atender uma chamada.
Prima a tecla de função **Rejeitar** ou para rejeitar a chamada.
- Prima para terminar a chamada.

Mapa de menus

- | | | |
|--|---|---|
| 1. Registo de chamadas
1.1 Contactos recentes
1.2 Chamadas perdidas
1.3 Chamadas efectuadas
1.4 Chamadas recebidas
1.5 Apagar tudo
1.6 Gestor de chamadas | 3.3 Rádio FM
3.4 Browser**
3.5 Mundo Java
3.6 Memorando
3.7 Relógio mundial
3.8 Calculadora
3.9 Conversor
3.10 Temporizador
3.11 Cronómetro
3.12 Menu SIM* | 6.4 Estado da memória
7. Calendário
8. Câmara
9. Definições
9.1 Hora e data
9.2 Telefone
9.3 Visor
9.4 Som
9.5 Luz
9.6 Serviços de rede
9.7 Bluetooth
9.8 Segurança
9.9 Ligação
9.10 Estado da memória
9.11 Repor definições |
| 2. Lista telefónica
2.1 Lista de contactos
2.2 Adicionar contacto
2.3 Grupo
2.4 Marcação rápida
2.5 O meu cartão de visita
2.6 Números próprios
2.7 Gestão
2.8 Número de serviço* | 4. Browser/Google**
5.1 Criar mensagem
5.2 As minhas mensagens
5.3 Modelos
5.4 Apagar tudo
5.5 Definições
5.6 Mensagens SOS
5.7 Estado da memória | |
| 3. Aplicações
3.1 Alarme
3.2 Gravador de voz | 6. Meus ficheiros
6.1 Imagens
6.2 Sons
6.3 Outros ficheiros | * Disponível apenas se suportado pelo cartão SIM.
** Se o serviço Google não se encontrar disponível, o Browser será apresentado no menu 4 e não em Aplicações. |

Introduzir texto

Alterar o modo de introdução de texto

- Prima sem soltar * para alternar entre o modo T9 e o modo ABC. Dependendo do país, pode ser possível aceder a um modo de introdução para o seu idioma específico.
- Prima * para alternar entre maiúsculas e minúsculas ou alterar para o modo Numérico.
- Prima sem soltar # para alterar para o modo de Símbolos.

Modo T9

- Prima as teclas de 2 a 9 para começar a introduzir uma palavra. Prima cada tecla uma vez por cada letra.
A palavra que está a introduzir surge no visor. A palavra pode mudar à medida que prime as teclas. Introduza a palavra completa antes de editar ou apagar as teclas premidas.
Exemplo: Para introduzir "Ola" no modo T9, prima **6**, **5** e **2**.
- Para ver outras palavras alternativas, prima **0**.
- Prima # para inserir um espaço e introduzir a palavra seguinte.

Modo ABC

Prima as teclas identificadas com a letra pretendida; uma vez para a primeira letra, duas vezes para a segunda letra e assim sucessivamente. Por exemplo, prima **2** três vezes para introduzir a letra "C" e **5** duas vezes para introduzir a letra "K".

