

# Auricular Bluetooth Nokia BH-700

## Manual do Utilizador

---



## DECLARAÇÃO DE CONFORMIDADE

Nós, NOKIA CORPORATION, declaramos, sob a nossa única e inteira responsabilidade, que o produto HS-57W está em conformidade com as disposições da seguinte Directiva do Conselho: 1999/5/CE. É possível obter uma cópia da Declaração de Conformidade no endereço [http://www.nokia.com/phones/declaration\\_of\\_conformity/](http://www.nokia.com/phones/declaration_of_conformity/).

# CE 0560



O símbolo do contentor de lixo barrado com uma cruz significa que, no interior da União Europeia, o produto deve ser objecto de recolha selectiva no final do respectivo ciclo de vida. Não deposite estes produtos nos contentores municipais, como se se tratasse de resíduos urbanos indiferenciados.

© 2006 Nokia. Todos os direitos reservados.

É proibido reproduzir, transferir, distribuir ou armazenar a totalidade ou parte do conteúdo deste documento, seja sob que forma for, sem a prévia autorização escrita da Nokia.

Nokia e Nokia Connecting People são marcas registadas da Nokia Corporation. Os nomes de outros produtos e empresas mencionados neste documento poderão ser marcas comerciais ou nomes comerciais dos respectivos proprietários.

Bluetooth is a registered trademark of Bluetooth SIG, Inc.

A Nokia segue uma política de desenvolvimento contínuo. A Nokia reserva-se o direito de fazer alterações e melhoramentos em qualquer um dos produtos descritos neste documento, sem pré-aviso.

A Nokia não será, em nenhuma circunstância, responsável por qualquer perda de dados ou de receitas nem por quaisquer danos especiais, acidentais, consequenciais ou indirectos, independentemente da forma como forem causados.

O conteúdo deste documento é fornecido "tal como está". Salvo na medida exigida pela lei aplicável, não são dadas garantias de nenhum tipo, expressas ou implícitas, incluindo, nomeadamente, garantias implícitas de aceitabilidade comercial e adequação a um determinado objectivo, relacionadas com a exactidão, fiabilidade ou conteúdo deste documento. A Nokia reserva-se o direito de rever ou retirar este documento em qualquer altura e sem pré-aviso.

A disponibilidade de determinados produtos pode variar de zona para zona. Para obter informações, consulte o agente local da Nokia.

Alterações ou modificações não autorizadas a este dispositivo podem invalidar a autoridade do utilizador para operar o equipamento.

#### Controlos de exportação

Este dispositivo pode conter equipamento, tecnologia ou software sujeito à legislação e regulamentação de exportação dos Estados Unidos e de outros países. São proibidos quaisquer desvios à legislação.

9246080 / 1ª Edição PT

# Índice

---

<b>1. Introdução</b> .....	<b>5</b>
Tecnologia sem fios Bluetooth .....	5
<b>2. Preparação da utilização</b> .....	<b>6</b>
Descrição geral.....	6
Carregadores.....	7
Carregar a bateria .....	7
Ligar ou desligar o auricular.....	8
Emparelhar o auricular com um telemóvel compatível.....	8
Desligar o auricular do telemóvel.....	9
Voltar a ligar o auricular emparelhado ao telemóvel .....	9
Resolução de problemas.....	10
<b>3. Utilização básica</b> .....	<b>11</b>
Colocar o auricular sobre a orelha .....	11
Transportar o auricular na fita.....	13
Gestão de chamadas.....	13
Ajustar o volume do auscultador .....	14
Silenciar ou repor o som do microfone .....	14
Transferir a chamada entre o telemóvel e o auricular.....	15
Utilizar o auricular com vários telemóveis.....	15
Apagar as definições.....	15
<b>4. Informações sobre a bateria</b> .....	<b>16</b>
<b>Cuidados e manutenção</b> .....	<b>17</b>

# 1. Introdução

---

O Auricular Bluetooth Nokia BH-700 dá-lhe liberdade para efectuar e receber chamadas enquanto se desloca ou no escritório. Pode ligar o auricular a um telemóvel compatível que suporte a tecnologia sem fios Bluetooth.

Antes de utilizar o auricular, leia atentamente este manual do utilizador. Consulte também o manual do utilizador do seu telemóvel, que inclui informações importantes sobre segurança e manutenção. Mantenha o auricular e respectivos acessórios fora do alcance das crianças.

## ■ Tecnologia sem fios Bluetooth

A tecnologia sem fios Bluetooth possibilita a ligação de dispositivos de comunicação compatíveis sem a utilização de cabos. Uma ligação Bluetooth não requer visibilidade directa entre o telemóvel e o auricular, desde que a distância entre os dois dispositivos não seja superior a 10 metros. As ligações podem estar sujeitas a interferências causadas por obstruções, como, por exemplo, paredes ou outros dispositivos electrónicos.

O auricular é compatível com a Bluetooth Specification 2.0 + EDR, suportando os seguintes perfis: Headset Profile 1.1 e Handsfree Profile 1.5. Consulte os fabricantes dos outros dispositivos, para determinar a respectiva compatibilidade com este dispositivo.

Em determinados locais, podem existir restrições relativamente à utilização da tecnologia Bluetooth. Consulte as autoridades locais ou o operador de rede.

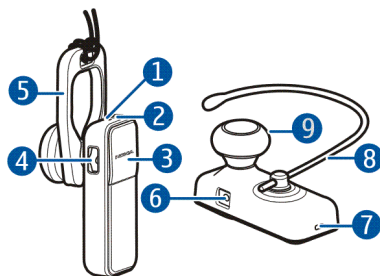
## 2. Preparação da utilização

---

### ■ Descrição geral

O auricular contém os seguintes componentes:

- Luz indicadora (1)
- Botão de alimentação/terminar (2)
- Botão para atender/terminar (3)
- Botão do volume (4)
- Argola para fita (5)
- Conector do carregador (6)
- Microfone (7)
- Gancho de orelha (8)
- Auscultador (9)



Antes de utilizar o auricular, terá de carregar a bateria e emparelhar o auricular com um telemóvel compatível.



**Nota:** As peças do auricular são magnéticas. O auricular poderá atrair objectos metálicos. Não coloque cartões de crédito ou outros suportes magnéticos junto do auricular, uma vez que as informações guardadas nesses suportes podem ser eliminadas.

## ■ Carregadores

Verifique o número do modelo do carregador, antes de utilizá-lo com este dispositivo. O auricular deve ser utilizado com os carregadores AC-3, AC-4 e DC-4.



**Aviso:** Utilize apenas carregadores certificados pela Nokia para uso com este acessório específico. A utilização de quaisquer outros tipos poderá invalidar quaisquer aprovações ou garantias e pode ser perigosa.

Para obter informações sobre os acessórios certificados disponíveis, contacte um Agente Autorizado ou Revendedor. Para desligar o cabo de alimentação de qualquer acessório, segure e puxe a respectiva ficha, não o cabo.

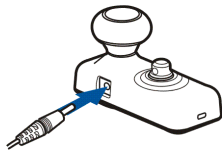
## ■ Carregar a bateria

O dispositivo tem uma bateria interna recarregável e inamovível. Não tente remover a bateria do dispositivo, porque o pode danificar.

1. Ligue o carregador a uma tomada de corrente.
2. Ligue o cabo do carregador ao auricular.

Durante o carregamento, a luz indicadora vermelha permanece acesa. Se o processo de carga não se iniciar, desligue o carregador do auricular, volte a ligá-lo e tente de novo. Podem ser necessárias até 2 horas para carregar completamente a bateria.

3. Quando a bateria estiver completamente carregada, a luz indicadora vermelha apaga-se. Desligue o carregador do auricular e da tomada de corrente.



A bateria completamente carregada tem autonomia para um máximo de 6 horas de conversação ou 160 horas em repouso. No entanto, a autonomia em conversação e em repouso poderá variar quando utilizado com diferentes telemóveis ou outros dispositivos Bluetooth compatíveis, definições de utilização, estilos de utilização e ambientes.

Quando a bateria está fraca, o auricular emite um sinal sonoro e a luz indicadora vermelha começa a piscar.

## ■ Ligar ou desligar o auricular

Para ligar, prima, sem soltar, o botão de alimentação. O auricular emite um sinal sonoro e a luz indicadora verde acende-se por instantes. Quando o auricular estiver ligado a um telemóvel emparelhado e pronto para ser utilizado, a luz indicadora azul pisca lentamente. Se o auricular não estiver ligado a um telemóvel, a luz indicadora verde pisca lentamente.

Para desligar, prima, sem soltar, o botão de alimentação. O auricular emite um sinal sonoro e a luz indicadora vermelha acende-se por instantes.

## ■ Emparelhar o auricular com um telemóvel compatível

1. Ligue o telemóvel e o auricular.
2. Active a função Bluetooth do telemóvel e defina-o para procurar dispositivos Bluetooth. Para obter instruções, consulte o manual do utilizador do seu telemóvel.



3. Selecione o auricular (Nokia BH-700) na lista de dispositivos encontrados.
4. Introduza o código Bluetooth 0000 para emparelhar e ligar o auricular ao telemóvel. Em determinados telemóveis, poderá ser necessário efectuar a ligação em separado após o emparelhamento. Para mais informações, consulte o manual do utilizador do seu telemóvel. Só necessita de emparelhar o auricular com o telemóvel uma vez.

Se o emparelhamento for bem sucedido, o auricular emite um sinal sonoro e aparece no menu do telemóvel que permite ver os dispositivos Bluetooth actualmente emparelhados.

### **Desligar o auricular do telemóvel**

Para desligar o auricular do telemóvel (por exemplo, para ligar o telemóvel a outro dispositivo Bluetooth), proceda de um dos seguintes modos:

- Desligue o auricular.
- Cancele a ligação ao auricular através do menu Bluetooth do telemóvel.
- Coloque o auricular a mais de 10 metros do telemóvel.

Não é necessário eliminar o emparelhamento com o auricular para o desligar.

### **Voltar a ligar o auricular emparelhado ao telemóvel**

Para estabelecer a ligação entre o auricular e o telemóvel, ligue o auricular, estabeleça a ligação através do menu Bluetooth do telemóvel ou prima, sem soltar, o botão para atender/terminar.

Pode definir o telemóvel para se ligar automaticamente ao auricular quando este estiver ligado. Para fazer isto em telemóveis Nokia, altere as definições do dispositivo emparelhado no menu Bluetooth.

## ■ Resolução de problemas

Se não conseguir ligar o auricular ao telemóvel, proceda do seguinte modo:

- Certifique-se de que o auricular está carregado, ligado e emparelhado com o telemóvel.
- Certifique-se de que a função Bluetooth está activada no telemóvel.
- Certifique-se de que o auricular se encontra no máximo a 10 metros de distância do telemóvel e de que não existem obstruções entre o auricular e o telemóvel, tais como paredes ou outros dispositivos electrónicos.
- Para reinicializar o auricular, se este deixar de funcionar, embora esteja carregado, ligue-o a um carregador e prima brevemente o botão de alimentação e a parte central do botão do volume. Esta reinicialização não apaga as suas definições (por exemplo, as definições de emparelhamento).

### 3. Utilização básica

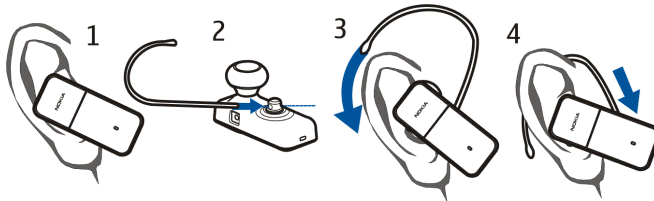
---

#### ■ Colocar o auricular sobre a orelha

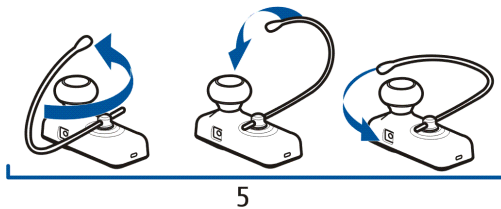
O auricular é fornecido com um gancho de orelha, que poderá utilizar para um melhor ajuste à sua orelha.

Para utilizar o auricular sem o gancho de orelha, coloque o auscultador no ouvido (1) e aponte o auricular na direcção da boca.

Para utilizar o auricular com o gancho de orelha, introduza o gancho na pequena abertura situada na parte de trás do auricular (2). Para usar o auricular no ouvido direito, rode o gancho de orelha de modo a que o gancho fique à direita do texto "Nokia". Coloque o gancho sobre a orelha (3) e empurre ou puxe o gancho para ajustar o comprimento (4). Coloque o auricular de modo a ficar apontado na direcção da sua boca.



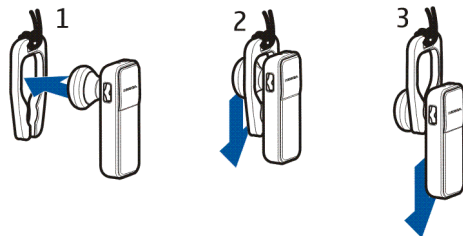
Para usar o auricular no ouvido esquerdo, rode o gancho de orelha de modo a que o gancho fique à esquerda do texto (5).



Para remover o gancho de orelha (por exemplo, para limpá-lo), retire-o suavemente do auricular.

## ■ Transportar o auricular na fita

O auricular é fornecido com uma fita. Quando não desejar ter o auricular no ouvido, pode usá-lo pendurado ao pescoço com a fita. Para fixar o auricular à fita, introduza-o na argola (1) e empurre-o suavemente para baixo (2), até encaixar no devido lugar. Para desprender o auricular, retire-o através da argola (3).



## ■ Gestão de chamadas

Para efectuar uma chamada, utilize o telemóvel normalmente, quando o auricular estiver ligado ao telemóvel. A luz indicadora azul pisca lentamente durante a chamada.

Se o telemóvel suportar remarcação com este dispositivo, prima com brevidade o botão para atender/terminar duas vezes, quando não existir qualquer chamada em curso.

Se o telemóvel suportar marcação por voz com este dispositivo, prima o botão para atender/terminar sem soltar, quando não existir qualquer chamada em curso, e prossiga seguindo as instruções incluídas no manual do utilizador do telemóvel.

Quando recebe uma chamada, a luz indicadora azul pisca rapidamente e o auricular emite um tom de toque. Para atender a chamada, prima o botão para atender/terminar ou utilize os botões do telemóvel. Se a função de atendimento automático estiver activada no telemóvel, este atende a chamada recebida automaticamente após um toque.

Para rejeitar uma chamada recebida, prima duas vezes o botão para atender/terminar ou utilize os botões do telemóvel.

Para terminar uma chamada, prima o botão para atender/terminar ou utilize os botões do telemóvel.

## ■ Ajustar o volume do auscultador

Durante uma chamada, prima o botão do volume para cima para aumentar o volume ou para baixo para o diminuir. Para ajustar o volume rapidamente, prima o botão, sem soltar, na direcção pretendida.

## ■ Silenciar ou repor o som do microfone

Para desactivar ou reactivar o microfone durante uma chamada, prima com brevidade a parte central do botão do volume. É emitido um tom longo e o auricular emite sinais sonoros em intervalos regulares, até o microfone ser reactivado.

## ■ Transferir a chamada entre o telemóvel e o auricular

Para transferir a chamada entre o auricular e um telemóvel compatível, prima o botão para atender/terminar sem soltar ou utilize a respectiva função no telemóvel.

## ■ Utilizar o auricular com vários telemóveis

Pode emparelhar o auricular com oito telemóveis, mas só é possível ligá-lo a um telemóvel de cada vez.

O primeiro telemóvel a ser emparelhado com o auricular é o telemóvel predefinido. Se o auricular for ligado a uma distância até 10 metros de vários telemóveis emparelhados, tentará estabelecer ligação com o telemóvel predefinido.

Se o auricular não conseguir estabelecer ligação com o telemóvel predefinido, tentará ligar-se ao último telemóvel utilizado. Se o auricular também não conseguir estabelecer ligação com este telemóvel, poderá ligar ao auricular um dos outros seis telemóveis emparelhados. Para efectuar a ligação, consulte o manual do utilizador do telemóvel.

## ■ Apagar as definições

Se pretender apagar todas as definições do auricular (por exemplo, a lista de dispositivos emparelhados), prima o botão de alimentação e o botão de volume, sem soltar, durante 10 segundos. Uma vez apagadas as definições, o auricular emite dois sinais sonoros e as luzes indicadoras acendem-se alternadamente durante vários segundos.

## 4. Informações sobre a bateria

---

O dispositivo é alimentado por uma bateria recarregável. Uma bateria nova só atinge o rendimento máximo após duas ou três cargas e descargas completas. A bateria pode ser carregada e descarregada centenas de vezes, embora acabe por ficar inutilizada. Recarregue a bateria apenas com carregadores certificados pela Nokia indicados para este dispositivo.

Desligue o carregador da tomada de corrente e do dispositivo, quando não estiver a ser utilizado. Não deixe uma bateria completamente carregada ligada a um carregador, porque o sobreaquecimento pode encurtar a respectiva vida útil. Se uma bateria completamente carregada não for utilizada, vai perdendo a carga ao longo do tempo.

Nunca utilize um carregador danificado.

Se deixar o dispositivo em locais extremamente quentes ou frios, tais como no interior de um automóvel fechado, em condições climatéricas extremas, a capacidade e duração da bateria poderão ser reduzidas. Tente sempre utilizar a bateria em ambiente com temperaturas entre 15°C e 25°C (59°F e 77°F). Um dispositivo utilizado com uma bateria muito quente ou fria pode não funcionar temporariamente, mesmo que a bateria esteja completamente carregada. O rendimento da bateria fica particularmente limitado quando é sujeita a temperaturas muito abaixo do nível de congelação.

Não destrua as baterias queimando-as, porque podem explodir. As baterias também podem explodir se forem danificadas. Desfaça-se das baterias em conformidade com o estabelecido na regulamentação local. Recicle-as, sempre que possível. Não as trate como lixo doméstico.



# Cuidados e manutenção

---

O seu dispositivo é um produto de qualidade superior e deverá ser tratado com cuidado. As sugestões que se seguem ajudá-lo-ão a preservar a cobertura da garantia.

- Mantenha todos os acessórios fora do alcance das crianças.
- Mantenha o dispositivo seco. A chuva, a humidade e todos os tipos de humidificantes podem conter minerais, que causarão a corrosão dos circuitos electrónicos. Caso molhe o dispositivo, deixe-o secar completamente.
- Não utilize ou guarde o dispositivo em locais com pó e sujidade. Os componentes móveis e electrónicos podem ser danificados.
- Não guarde o dispositivo em locais quentes. As temperaturas elevadas podem reduzir a duração dos dispositivos electrónicos, danificar as baterias e deformar ou derreter certos plásticos.
- Não guarde o dispositivo em locais frios. Quando o dispositivo retoma a temperatura normal, pode formar-se humidade no respectivo interior, podendo danificar as placas dos circuitos electrónicos.
- Não tente abrir o dispositivo.
- Não deixe cair, não bata nem abane o dispositivo. Um manuseamento descuidado pode partir as placas do circuito interno e os mecanismos mais delicados.
- Não utilize produtos químicos, diluentes ou detergentes abrasivos para limpar o dispositivo.
- Não pinte o dispositivo. A pintura pode obstruir os componentes móveis e impedir um funcionamento correcto.

Todas as sugestões acima referidas aplicam-se igualmente ao dispositivo, à bateria, ao carregador ou a qualquer acessório. Se qualquer dispositivo não estiver a funcionar correctamente, leve-o ao serviço de assistência autorizado mais próximo.