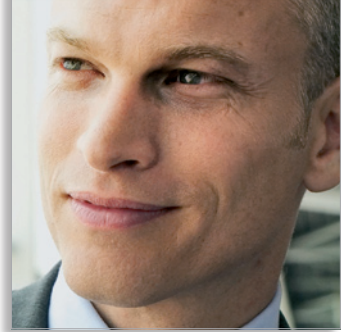


Philips  
Digital Starter Kit

Starter Kit



LFH 9398



## Concebido perfeitamente para gravar e transcrever

O versátil Digital Starter Kit 9398 garante uma qualidade digital elevada, da gravação à transcrição. O hardware de design ergonómico com o software compacto de gravação e transcrição tornam a experiência de gravação na mais simple de sempre. O potente Digital Pocket Memo 9380 com interruptor de 4 posições oferece uma qualidade de som cristalina. O software SpeechExec Starter Kit, juntamente com o novo pedal de comando USB ergonómico e os auriculares estéreo, garantem um processo de transcrição sem problemas. Por que não facilita a sua vida?

### Controlo rápido

- O interruptor de 4 posições do Digital Pocket Memo assegura a operação com
- Comandos de menu intuitivos com "botões inteligentes"
- Pedal de comando ergonómico para utilização profissional

### Fácil gestão dos ficheiros

- O software SpeechExec Starter assegura a gestão eficiente de ficheiros de gravação
- Descarregamento automático de ficheiros para um PC para uma transcrição rápida

### Concepção baseada nos padrões da indústria

- Compatível com os padrões da indústria, como o cartão SD, o conector mini-USB, as pilhas AAA e as tomadas de auscultadores e microfone de 3,5 mm
- Aceita o formato de ficheiro compacto .dss, o padrão de gravação digital da indústria



# PHILIPS

sense and simplicity

## Principais vantagens

### Digital Pocket Memo 9380

- Controlo de gravação rápida com interruptor de 4 posições, para operar com uma só mão. Operação intuitiva com botões inteligentes
- Visor de cristais líquidos com retroiluminação de grandes dimensões para visualização panorâmica num relance
- Capacidade de gravação virtualmente ilimitada, graças ao cartão SD permutável
- Descarregamento automático de ficheiros para o PC através do cabo USB ou de uma docking station opcional
- As dez pastas para gravações oferecem uma organização e um arquivo fáceis das gravações
- Aceita o formato de ficheiro .dss, o padrão de gravação digital da indústria

### Software SpeechExec Starter Kit

- A interface de utilizador intuitiva torna simples e rápida a gestão dos ficheiros de som e a obtenção dos trabalhos
- A descrição geral clara torna mais eficiente a organização e o planeamento das cargas de trabalho
- A indexação de prioridades permite ao autor definir com facilidade os trabalhos urgentes, para que estes sejam transcritos pela ordem de preferência
- O acesso de relance às informações do trabalho durante a transcrição facultar todos os dados de gravação relevantes, tais como duração da gravação, nome do autor e estado de prioridade
- O indicador de estado do trabalho mostra se a gravação está pendente, em curso ou concluída
- Transferência automática de ficheiros através da rede

### Pedal de comando 2330

- O design ergonómico define um novo padrão de usabilidade profissional
- O formato distinto do pedal permite usá-lo sem olhar
- Utilização eficiente com um mínimo de esforço físico
- Os pedais configuráveis permitem personalizar o processo de transcrição

### Auscultadores estereofónicos 334

- O seu peso reduzido melhora o conforto durante o uso prolongado
- O estilo sob o queixo adapta-se a todos os ouvidos e oferece um conforto melhor
- Qualidade de som melhorada pelo cone de 14 mm / 1/2" e o íman de neodímio
- Liberdade de movimentos graças ao cabo de 3 m/10 pés

### Especificações verdes

- Conforme à Directiva 2002/95/CE (RoHS)
- Produto soldado isento de chumbo

### Conteúdo da embalagem

- Digital Pocket Memo 9380
- Software SpeechExec Starter Kit
- Smart Key USB
- Pedal de comando 2330
- Auscultadores estereofónicos 334
- Cartão de memória Secure Digital (SD) Philips
- 2 pilhas AAA Philips
- Cabo USB
- Bolsa
- Manual do utilizador
- Manual de consulta rápida



## Especificações técnicas

### Digital Pocket Memo 9380

#### Conectividade

- Conector de docking: Fêmea de 8 pinos
- USB: Mini USB 2.0 fêmea (velocidade máxima, 12 Mbit/s)
- Alimentação CC: 6 V
- Microfone: 3,5 mm, 2 kΩ de impedância
- Auscultadores: 3,5 mm, 8 Ω ou mais de impedância
- Cartão de memória: Secure Digital (SD) e Multimedia Card (MMC)

#### Visor

- Tipo: TFT transreflectivo
- Tamanho diagonal do visor: 1,71 pol. / 44 mm
- Resolução: 128 × 128 pixéis
- Cor da retroiluminação: branco

#### Especificações de gravação

- Formato de gravação: .dss (Digital Speech Standard)
- Tipo de memória: Secure Digital (SD)/Multimedia Card (MMC) até 2 GB
- Modos de gravação:
  - Modo standard play (SP - Standard Play)
  - Modo long play (LPm - Long Play mobile)
- Tempo de gravação (SP/LP):
  - 44/65 horas com um cartão de 256 MB
  - 349/523 horas com um cartão de 2 GB
- Taxa de amostragem:
  - Modo standard play: 12 kHz
  - Modo long play: 8 kHz
- Taxa de compressão:
  - Modo standard play: 13,5 kbit/s
  - Modo long play: 9 kbit/s
- Resposta de frequência:
  - Modo standard play: 200 a 5500 Hz
  - Modo long play: 200 a 3500 Hz

#### Alimentação

- Tipo de pilhas: duas pilhas AAA (LR03 ou R03) ou duas pilhas AAA de Ni-MH Philips (LFH 9154) recarregáveis
- Duração das pilhas (Modo de Reprodução padrão): 17 horas com as pilhas de Ni-MH Philips recarregáveis
- 15 horas com pilhas Philips alcalinas
- Tempo de carregamento (carga completa): 2,5 horas com as pilhas recarregáveis opcionais e a fonte de alimentação

#### Especificações

- Dimensões do produto (L x P x A): 50 x 116 x 17 mm / 2,0 x 4,6 x 0,7 pol.
- Peso: 106 g / 3,7 onças, incluindo duas pilhas AAA Philips

### Pedal de comando 2330

- Conectividade: conector USB
- Dimensões do produto (L x P x A): 195 x 130 x 35 mm
- Peso: 660 g

### Auscultadores estereofónicos 334

- Conectividade: conector de 3,5 mm para auscultadores
- Dimensões do produto (L x P x A): 160 x 150 x 18 mm / 6,3 x 6,0 x 0,8 pol.
- Peso: 0,053 kg / 1,9 onças

### PC requirements (SpeechExec)

- Minimum: Pentium III, 500 MHz and 512 MB RAM
- Recommended: Pentium IV or similar, 1 GHz and 1 GB RAM
- Hard disk space: 100 MB for SpeechExec, 250 MB for Microsoft .NET Framework
- Sound card and headphone output or speakers
- 1 free USB port
- Operating system: Windows Vista (SP1), XP (SP3)

## Destaques do produto

### Digital Pocket Memo 9380

O Digital Pocket Memo 9380 está sempre pronto para receber as suas gravações. Portátil, poderoso e eficiente, permite-lhe controlar facilmente a mais recente tecnologia de gravação através de botões. Com um cartão SD permutável, o utilizador tem uma capacidade de gravação virtualmente ilimitada, e o formato de ficheiro .dss produz uma qualidade de som excelente. Uma vez concluídos, os ficheiros podem ser rapidamente transferidos para um PC através de um cabo USB para armazenamento ou transcrição profissional.

O visor de grandes dimensões permite ver num relance todas as informações como, por exemplo, as palavras-chave (nome do autor), duração da gravação, posição no ficheiro e outras informações vitais.

O Digital Pocket Memo foi concebido com base em tecnologias padronizadas. Dos cartões SD (ou MMC) aos cabos mini USB, das pilhas e tomadas ao formato de ficheiros .dss de processamento de voz que é o padrão da indústria, a Philips utiliza acessórios e tecnologias não patenteadas para atingir uma compatibilidade total.

### Software SpeechExec Starter Kit

O SpeechExec é um software de gravação e transcrição que permite gerir com facilidade e eficiência os trabalhos através da apresentação de todas as informações relevantes, como os trabalhos assinalados como prioritários e o estado da transcrição de cada trabalho. A interface de utilizador intuitiva torna o processamento dos ficheiros simples e rápido.

### Controlo por pedal

O design ergonómico da gama de pedais da Philips estabelece padrões inteiramente novos em termos de usabilidade no quadro da gravação de voz profissional. Os requisitos de utilização foram incorporados no design: como o pedal tem uma ligeira inclinação a partir do centro, o utilizador pode mudar com facilidade de uma função para outra. As pessoas responsáveis pela transcrição podem parar e iniciar a gravação apenas com um ligeiro movimento do calcanhar, sem terem de levantar desnecessariamente o pé, o que aumenta a eficiência e torna um prazer trabalhar com o pedal.

### Auscultadores estereofónicos

O auscultador estereó leve, de modelo sob o queixo, foi concebido para permitir uma qualidade de som excelente, com almofadas dos ouvidos macias, para uma utilização confortável, e um suporte suspenso que liga o auscultador ao monitor.

Issue date 2009-09-01

Version 1.0

© 2009 Koninklijke Philips Electronics N.V.  
All rights reserved.

Specifications are subject to change without notice. Trademarks are the property of Koninklijke Philips Electronics N.V. or their respective owners.

[www.philips.com/dictation](http://www.philips.com/dictation)