

# Manual do Utilizador

**Configuração do Email da Escola para Mac OSX 10.8**

**Versão 1.1, Abril de 2013**

Quaisquer dúvidas podem ser esclarecidas através do email:  
[si@esmae-ipp.pt](mailto:si@esmae-ipp.pt)

Serviços de Informática, ESMAE

# Índice

1	Introdução.....	1
2	Acesso à Internet e Resumo de Configurações.....	1
1	Acesso via IMAP.....	2
1	Acesso Alternativo via POP .....	7

# 1 Introdução

A ESMAE disponibiliza o acesso ao correio eletrónico da escola via dois serviços, que são comuns à maioria dos sistemas operativos e programas de correio eletrónico (Outlook, Mail, Thunderbird, etc).

Neste pequeno manual irá aprender a configurar corretamente o acesso à sua conta de email da escola no seu dispositivo IOS.

## 1.1 Convenções

Ao longo deste documento irá encontrar blocos de texto destacados, de acordo com a legenda abaixo:

**Nota:** Um pequeno pedaço de informação que deverá ter em conta.

**Aviso:** Um aviso ou informação que deverá ter em conta, sob pena de invalidar a instalação.

# 2 Acesso à Internet e Resumo de Configurações

Certifique-se que se encontra ligado a uma rede com acesso à internet via cabo, Wi-Fi ou 3G/4G, com boa cobertura e que consegue navegar na internet antes de seguir os passos deste tutorial.

### Parametros de Configuração:

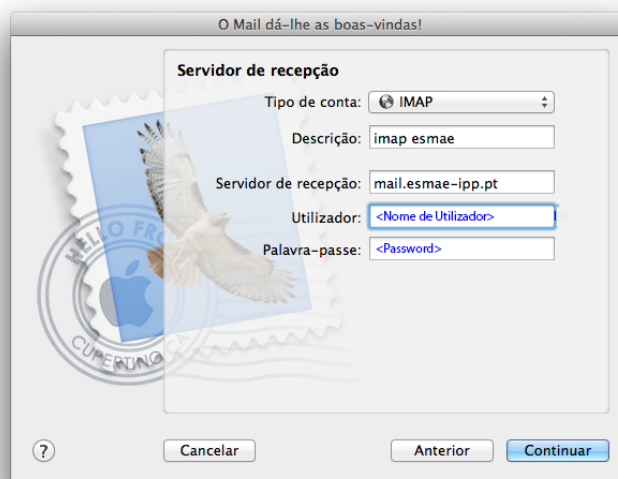
Servidor IMAP/POP:	mail.esmae-ipp.pt	
<b>Tipo de Acesso</b>	<b>Com Segurança</b>	<b>Sem Segurança</b>
IMAP:	993 SSL	Não Implementado
POP	995 SSL	110
SMTP:	587 TLS	25
Tipo de Autenticação	NTLM	

## 3 Acesso via IMAP

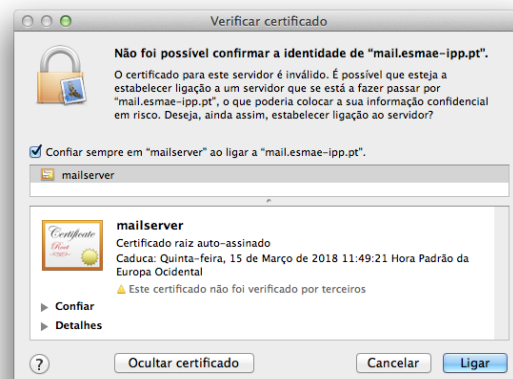
As capturas de ecrã apresentadas foram efetuadas no Mac OSX 10.8. Poderão existir pequenas diferenças de versão para versão, no entanto as definições são universais.

Comece por aceder às definições do seu mac e escolha 'contas de correio', Nova Conta.

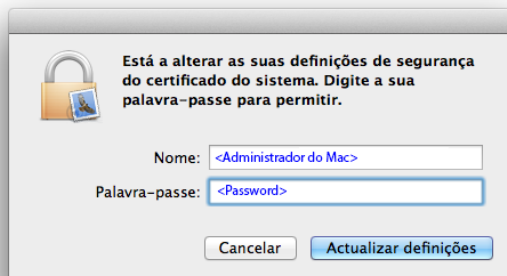
Configure como na imagem abaixo, escolhendo tipo de conta IMAP, e as restantes definições como apresentadas, preenchendo os campos Utilizador e Password com os seus dados para acesso à rede da ESMAE.



Caso surja uma caixa como a apresentada abaixo. Neste caso deverá carregar 'Mostrar Certificado' para visualizar e aceitar o certificado, e continuar a ligação.



Ao fazer ligar ser-lhe-ão pedidas as suas credenciais de Administrador do Mac OS para atualizar as definições de segurança do seu sistema:



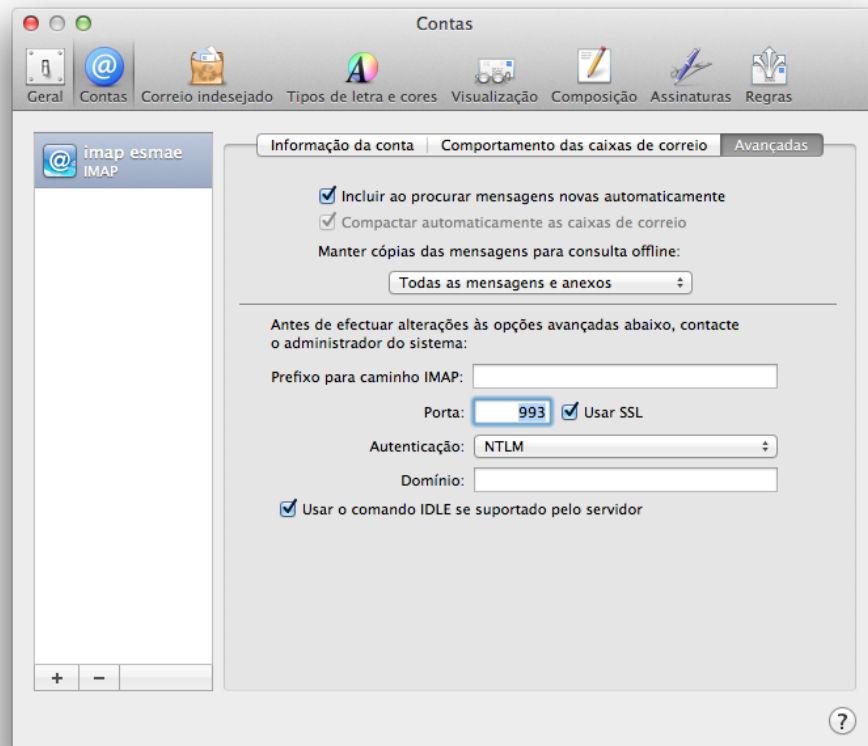
Ser-lhe-à apresentado um resumo das definições da nova conta a criar, e a opção de criar a conta.



Escolha 'Criar' e aguarde uns momentos.

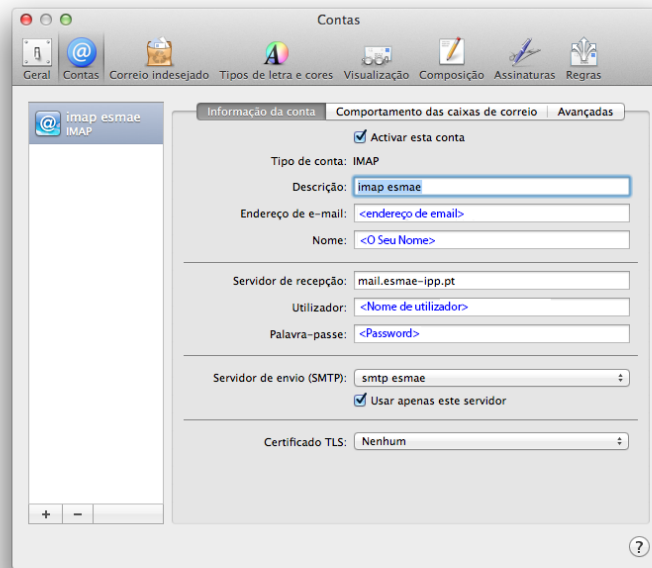
De seguida deverá ir novamente às 'Definições de Conta', escolher 'Avançadas' para se certificar que algumas opções avançadas da mesma estão correctamente configuradas.

Comece por mudar, se necessário, o numero da porta para '993', e deverá ainda activar o SSL . Finalmente certifique-se que o modo de autenticação está definido para 'NTLM'

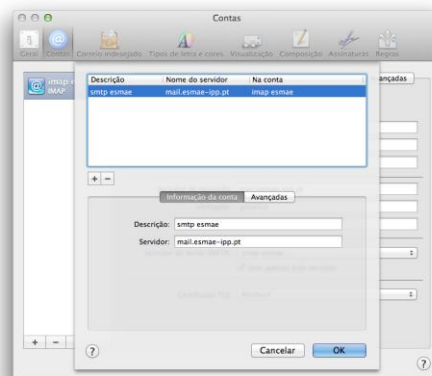


De seguida deverá ir novamente às 'Definições de Conta' e preencher as seguintes configurações:

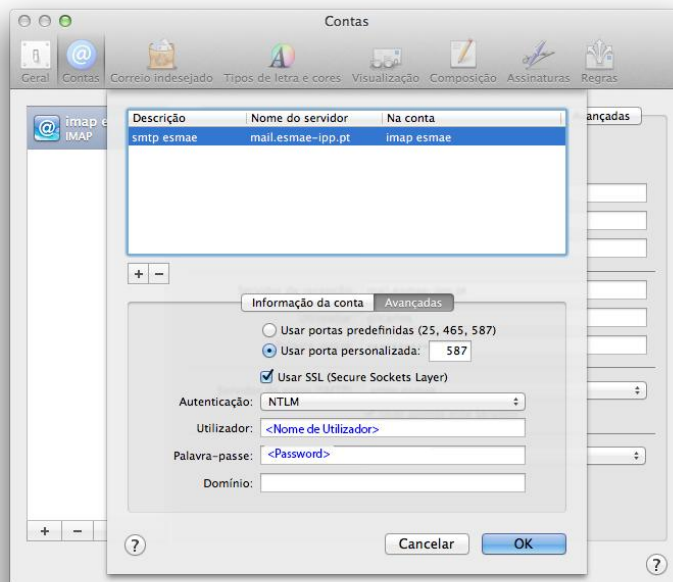
- Descrição da Conta
- Endereço de Email, o seu endereço da ESMAE
- O seu Nome
- Servidor de receção como mail.esmae-ipp.pt
- O seu nome de utilizador e password da rede da Escola



Nas opções do servidor SMTP que estão em 'Definições de Conta', escolha o separador 'POP' e efetue o seguinte:



Configure a porta para a porta 587, caso necessário.  
Active a opção usar 'SSL'  
Modo de autenticação: NTLM  
Nome de Utilizador e Password preencha com os seus dados



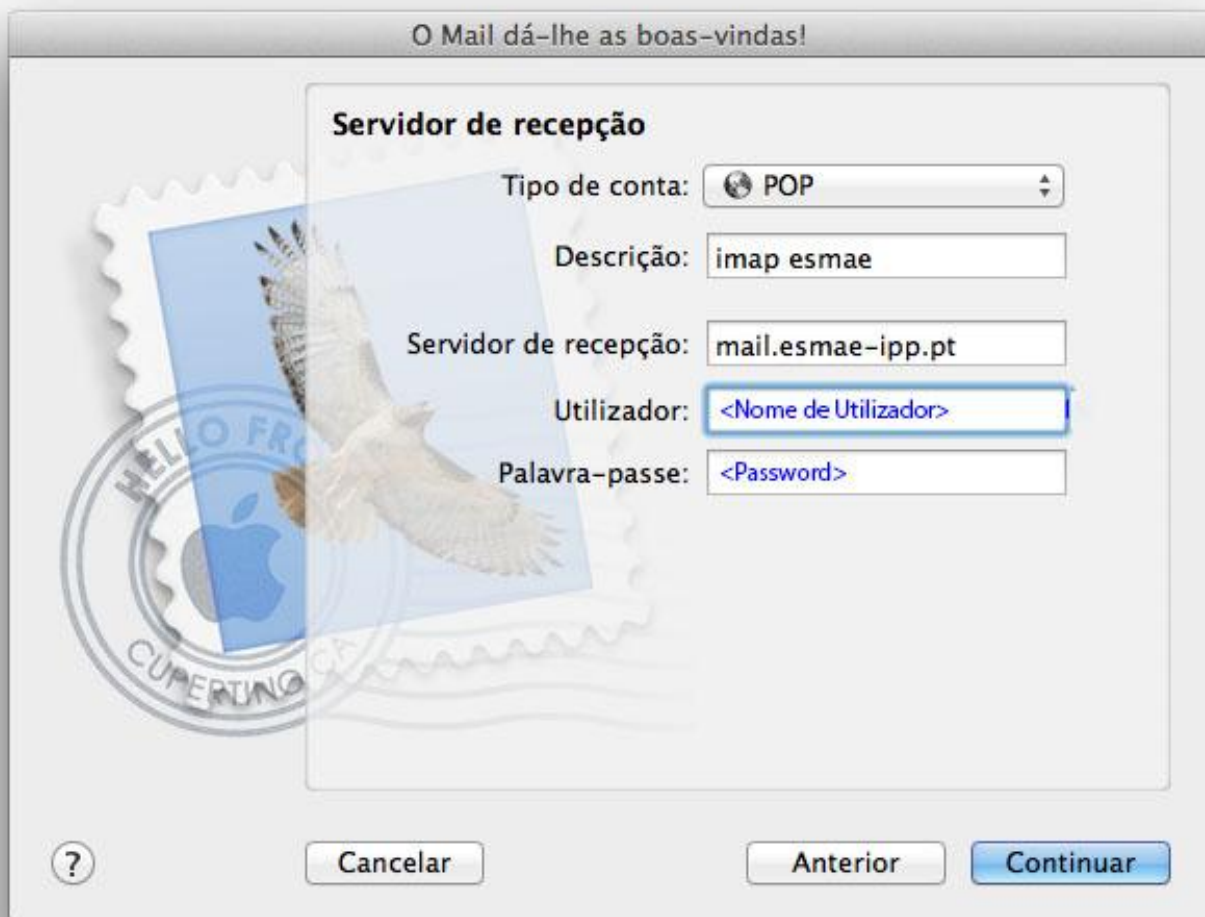
Finalmente fazer OK em todas as caixas de diálogo e terá a sua conta de correio IMAP Configurada.

## 4 Acesso Alternativo via POP

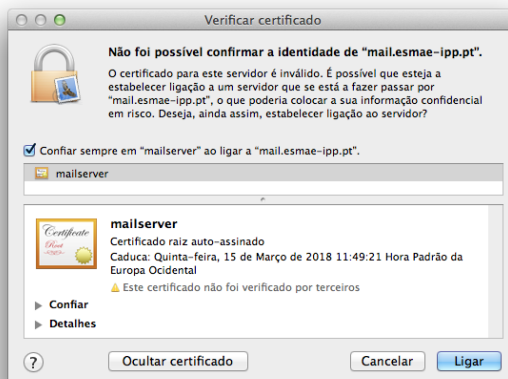
As capturas de ecrã apresentadas foram efetuadas no Mac OSX 10.8. Poderão existir pequenas diferenças de versão para versão, no entanto as definições são universais.

Comece por aceder às definições do seu mac e escolha 'contas de correio', Nova Conta.

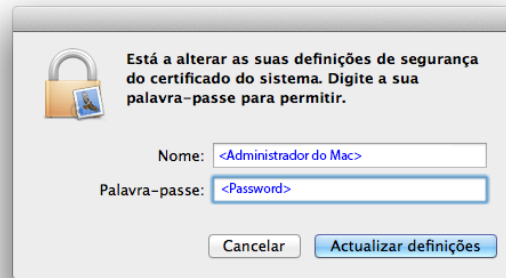
Configure como na imagem abaixo, escolhendo tipo de conta POP, e as restantes definições como apresentadas, preenchendo os campos Utilizador e Password com os seus dados para acesso à rede da ESMAE.



Caso surja uma caixa como a apresentada abaixo. Neste caso deverá carregar 'Mostrar Certificado' para visualizar e aceitar o certificado, e continuar a ligação.



Ao fazer ligar ser-lhe-ão pedidas as suas credenciais de Administrador do Mac OS para atualizar as definições de segurança do seu sistema:



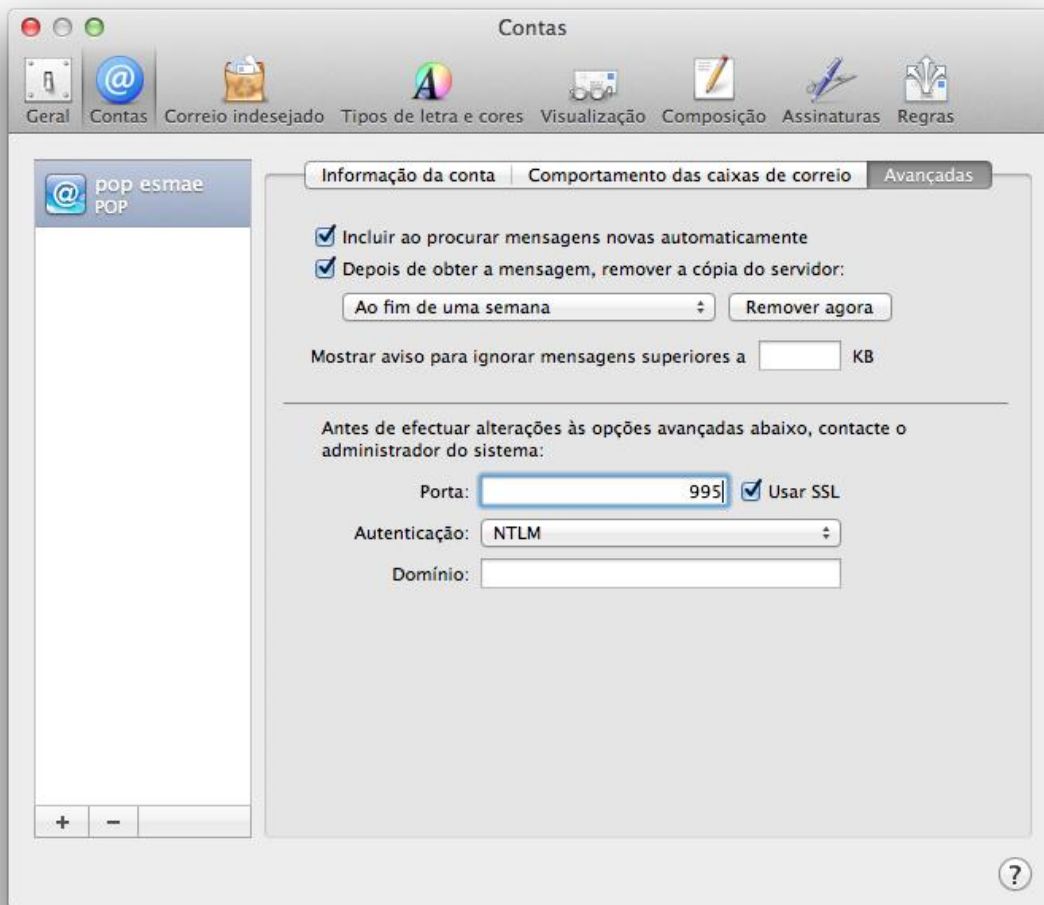
Ser-lhe-à apresentado um resumo das definições da nova conta a criar, e a opção de criar a conta.



Escolha 'Criar' e aguarde uns momentos.

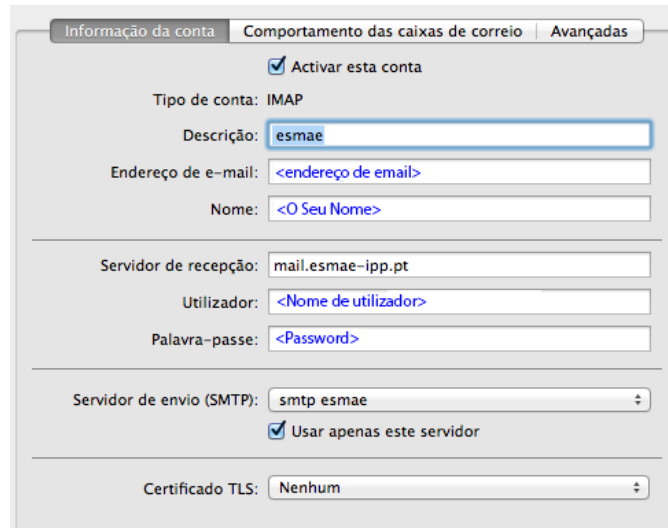
De seguida deverá ir novamente às 'Definições de Conta', escolher 'Avançadas' para se certificar que algumas opções avançadas da mesma estão correctamente configuradas.

Comece por mudar, se necessário, o numero da porta para '995', e deverá ainda activar o SSL . Finalmente certifique-se que o modo de autenticação está definido para 'NTLM'



De seguida deverá ir novamente às 'Definições de Conta' e preencher as seguintes configurações:

Descrição da Conta  
Endereço de Email, o seu endereço da ESMAE  
O seu Nome  
Servidor de receção como mail.esmae-ipp.pt  
O seu nome de utilizador e password da rede da Escola



Informação da conta Comportamento das caixas de correio Avançadas

Activar esta conta

Tipo de conta: IMAP

Descrição:

Endereço de e-mail:

Nome:

Servidor de recepção:

Utilizador:

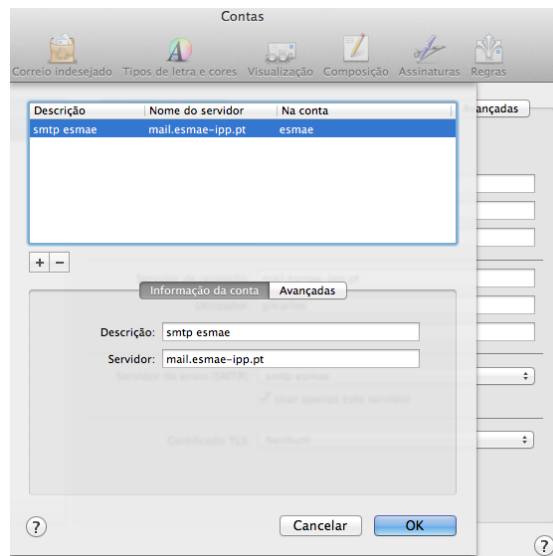
Palavra-passe:

Servidor de envio (SMTP):

Usar apenas este servidor

Certificado TLS:

Nas opções do servidor SMTP que estão em 'Definições de Conta', escolha o separador 'pop' e efetue o seguinte:



Contas

Correio indesejado Tipos de letra e cores Visualização Composição Assinaturas Regras

Descrição	Nome do servidor	Na conta
smtp esmae	mail.esmae-ipp.pt	esmae

+ -

Informação da conta Avançadas

Descrição:

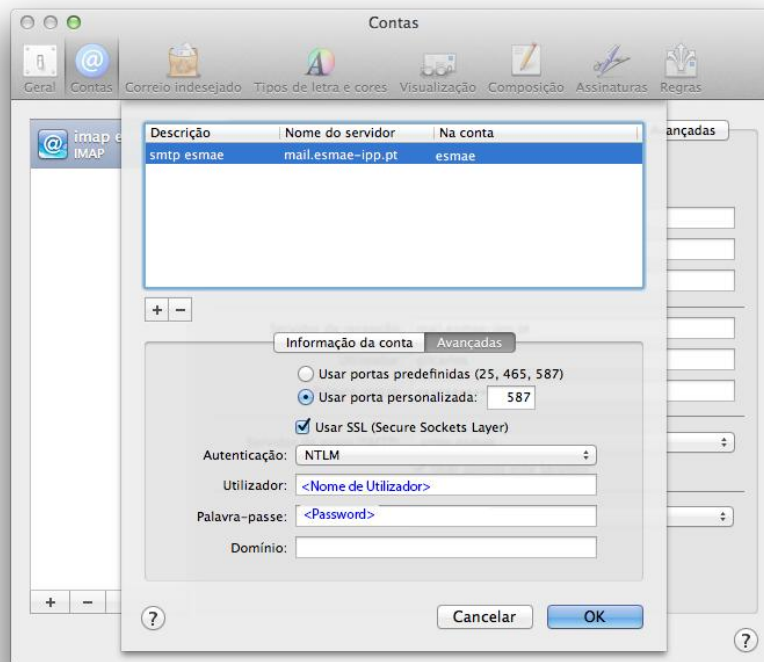
Servidor:

Usar apenas este servidor

Certificado TLS:

Cancelar OK

Configure a porta para 587, caso necessário.  
Active a opção usar 'SSL'  
Modo de autenticação: NTLM  
Nome de Utilizador e Password preencha com os seus dados



Finalmente fazer OK em todas as caixas de diálogo e terá a sua conta de correio POP Configurada.