

Samsung Data Migration v3.0

Guia de Introdução e Instalação

Exclusão de Responsabilidade

A SAMSUNG ELECTRONICS RESERVA-SE O DIREITO DE ALTERAR PRODUTOS, INFORMAÇÕES E ESPECIFICAÇÕES SEM AVISO PRÉVIO.

Os produtos e as especificações contidos no presente documento destinam-se apenas a fins de referência. Todas as informações contidas no presente documento são fornecidas "TAL COMO ESTÃO", sem garantias de qualquer tipo. Este documento e todas as informações contidas no mesmo são propriedade única e exclusiva da Samsung Electronics. Nenhuma licença sobre qualquer patente, direito de autor, obra derivada, marca comercial ou qualquer outro direito de propriedade intelectual é concedida por uma parte à outra por implicação, preclusão ou por qualquer outra forma. Os produtos Samsung não se destinam a ser utilizados em aplicações de suporte à vida, cuidados intensivos, médicas, equipamento de segurança ou em aplicações semelhantes, nas quais a falha do produto poderá originar a perda de vida humana ou danos pessoais ou físicos, em qualquer aplicações militar ou de defesa ou em qualquer contrato público ao qual possam ser aplicados termos ou provisões especiais. Para obter actualizações ou informações adicionais sobre produtos Samsung, contacte o escritório da Samsung mais perto de si.

Copyright © 2015

Os direitos de autor deste material pertencem à Samsung Electronics. Qualquer reprodução, utilização ou divulgação não autorizada deste material, ou de qualquer parte do mesmo, é estritamente proibida e constitui uma violação da lei de direitos de autor.

Marcas Comerciais e Marcas de Serviço

O Logótipo Samsung é marca comercial da Samsung Electronics. Adobe é uma marca comercial e Adobe Acrobat é uma marca registada da Adobe Systems Incorporated. Todos os outros nomes de empresas e produtos podem ser marcas comerciais das empresas às quais estão associados.

Introdução

O software Samsung Data Migration foi concebido para ajudar os utilizadores a migrarem os seus dados (incluindo o sistema operativo actual, o software de aplicação e os dados do utilizador) a partir de um dispositivo de armazenamento existente (por ex.: HDD) para um novo SSD Samsung.

O software Samsung Data Migration é desenvolvido e distribuído exclusivamente para utilizadores de Solid State Drives (SSDs) Samsung.

Precauções

1. Durante a clonagem do conteúdo do Disco de Origem (por ex.: HDD), todos os dados existentes no Disco de Destino (Samsung SSD) serão eliminados e não poderão ser recuperados. Consequentemente, se tiver armazenado no Disco de Destino quaisquer dados que pretenda manter, faça uma cópia de segurança destes antecipadamente.
※ Este software não é uma solução de cópia de segurança de dados.
2. A Samsung Electronics não assume responsabilidade por qualquer perda de dados que possa ocorrer no Disco de Destino durante a utilização deste software e não será responsável pela prestação de serviços de recuperação de dados. Mesmo que o processo de migração falhe, os dados contidos no Disco de Origem não serão afectados.

Melhoramentos

1. Suporte para Windows 10
2. Opção para excluir os ficheiros seleccionados da clonagem
3. Melhoramentos na compatibilidade da clonagem

Requisitos de Sistema

Componente	Requisito
Sistema Operativo	Windows XP SP2 (32 bits) Windows Vista (32/64 bits) Windows 7 (32/64 bits) Windows 8 (32/64 bits) Windows 8.1 (32/64 bits) Windows 10 (32/64 bits)
Memória do PC (RAM)	1 GB ou mais
Espaço em Disco	Mínimo de 30 MB para a instalação
Tipos de Partição Suportados	MBR, GPT
Idiomas Suportados	Português
Disco de Origem	O Disco de Origem (HDD ou SSD) tem de conter a instalação do sistema operativo
Disco de Destino	O disco de destino tem de ser um dos seguintes: Samsung SSD 750 EVO Series Samsung SSD 950 PRO Series Samsung SSD 850 EVO Series Samsung SSD 850 PRO Series Samsung SSD 840 EVO Series Samsung SSD 840 Series Samsung SSD 840 PRO Series Samsung SSD 830 Series Samsung SSD 470 Series

Limitações

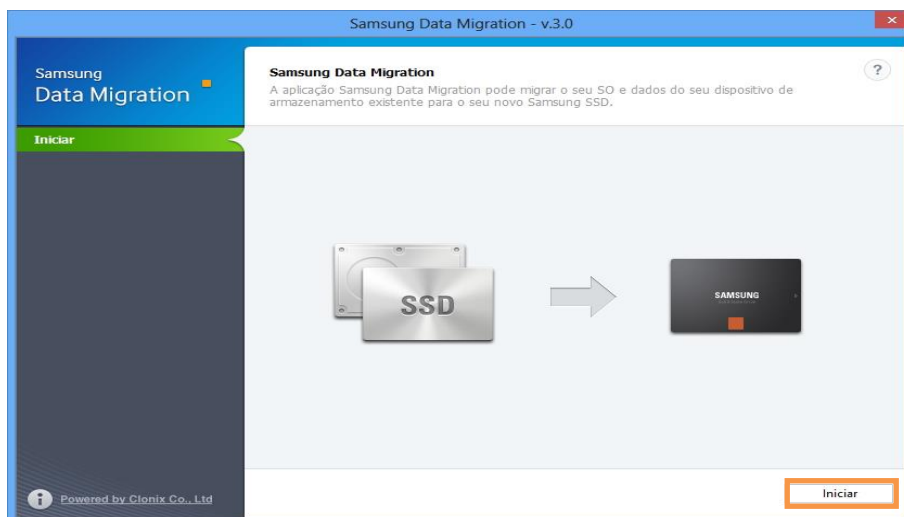
1. Este software só suporta os sistemas operativos Windows listados no Manual do Utilizador.
2. Este software só suporta os Samsung SSDs listados no Manual do Utilizador. Os dispositivos de armazenamento OEM fornecidos através de um fabricante de computadores ou de outro canal não são suportados.
3. Este software só funciona se o sistema operativo estiver instalado no Disco de Origem. Não irá funcionar em discos que não tenham uma instalação de um sistema operativo.
4. Em sistemas com duas (2) unidades ou mais (por ex.: unidades "C:", "D:" e "E:") com o sistema operativo instalado na unidade "C:", só serão clonadas as duas primeiras unidades. A partição de "Sistema" criada durante a instalação do Windows é automaticamente replicada.
5. A partição de Recuperação OEM criada pelo fabricante do computador como definição de fábrica não será clonada. No entanto, esta partição será automaticamente clonada se o fabricante for a Samsung e o SRS (Samsung Recovery Solution) 5, SRS 6 ou SRS 7 estiver instalado. (As versões anteriores ao SRS 5 não são suportadas.)
6. É normal que exista uma diferença de alguns GB de capacidade de dados entre os Discos de Origem e Destino após a clonagem. O software não copia os ficheiros gerados automaticamente pelo Windows para gerir a memória virtual (ficheiros de paginação e de hibernação).
7. Este software não consegue clonar discos encriptados. Para clonar um disco encriptado, tem de remover primeiro a palavra-passe do disco.
8. Se as unidades de circuito integrado da placa principal não estiverem actualizadas quando se proceder à clonagem, este software poderá não funcionar correctamente.
9. Se houver vários sistemas operativos instalados no PC (por exemplo, o Windows 7 está instalado na unidade C e o Windows 8 está instalado na unidade D), o disco clonado pode não funcionar correctamente.
10. Se o Disco de Origem estiver danificado (por exemplo, se o disco tiver sectores danificados), o disco clonado pode não funcionar correctamente.

11. Quando tentar clonar um disco com este software, recomendamos que feche todos os programas e liberte memória suficiente antes de iniciar a clonagem.
12. Se tiver instalado software de recuperação de PC no seu sistema, este software pode não funcionar correctamente.
13. Se um Disco de Origem for convertido num disco dinâmico, o software pode não funcionar correctamente.
14. Os ficheiros na pasta da Biblioteca do utilizador aparecem listados por predefinição no ecrã para seleccionar ficheiros a excluir durante a clonagem.
15. Para excluir ficheiros que não constam na pasta da Biblioteca, pode pesquisá-los através da análise de pastas. Os Ficheiros de Programas, ficheiros do Windows e a Reciclagem não são analisados.

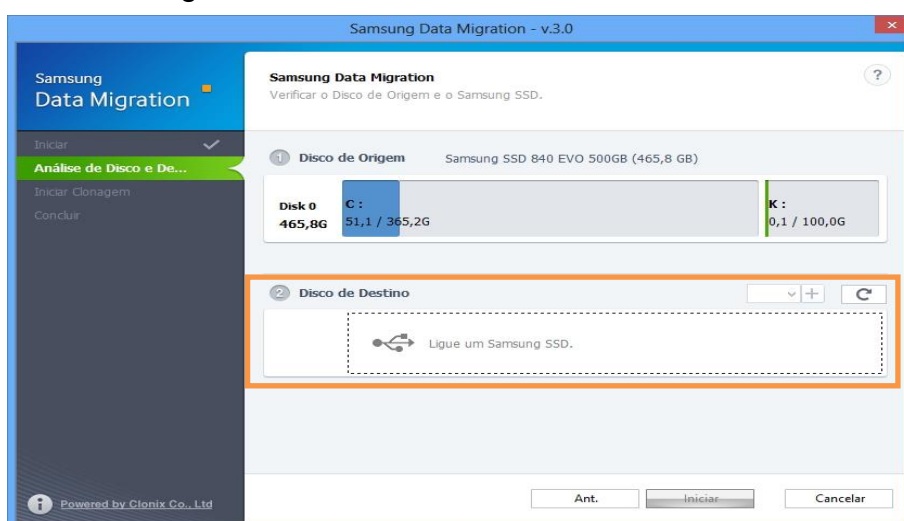
Manual do Utilizador

1. (Modo Normal) Se o Disco de Origem for menor que o Disco de Destino

PASSO 1. Inicie a migração



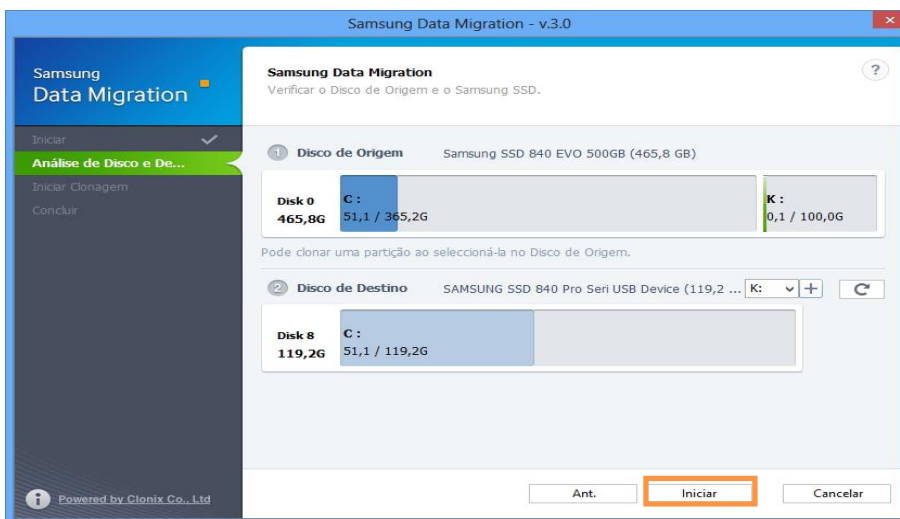
PASSO 2. Ligue o Disco de Destino



① Se o Disco de Destino estiver ligado, o estado do Disco de Destino é apresentado no ecrã.

※ A ligação de um produto mSATA necessita de um conversor (conector) mSATA/SATA adicional e de um conversor (conector) SATA/USB.

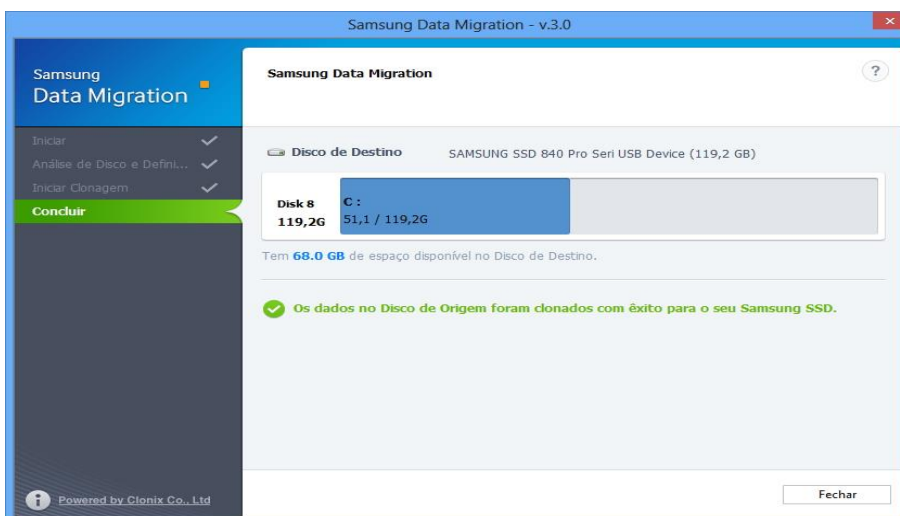
PASSO 3. Inicie a clonagem



PASSO 4. Clonagem em curso

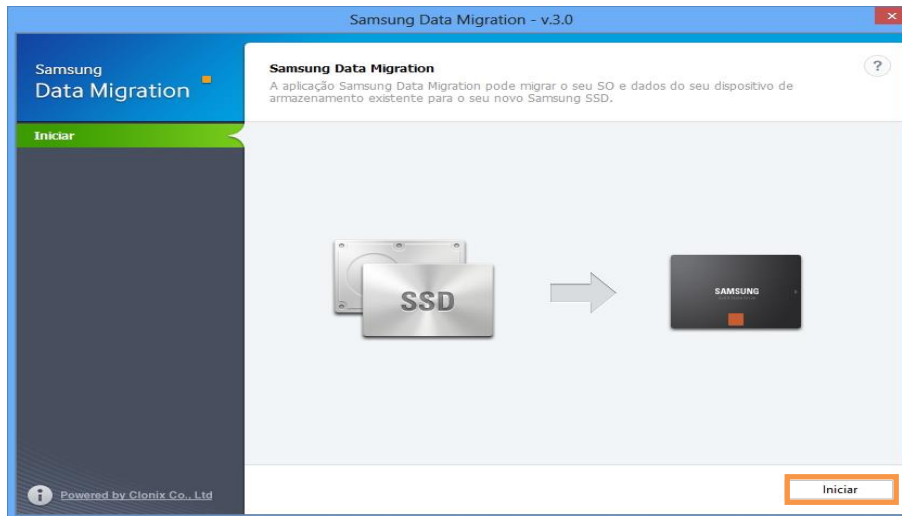


PASSO 5. Clonagem concluída

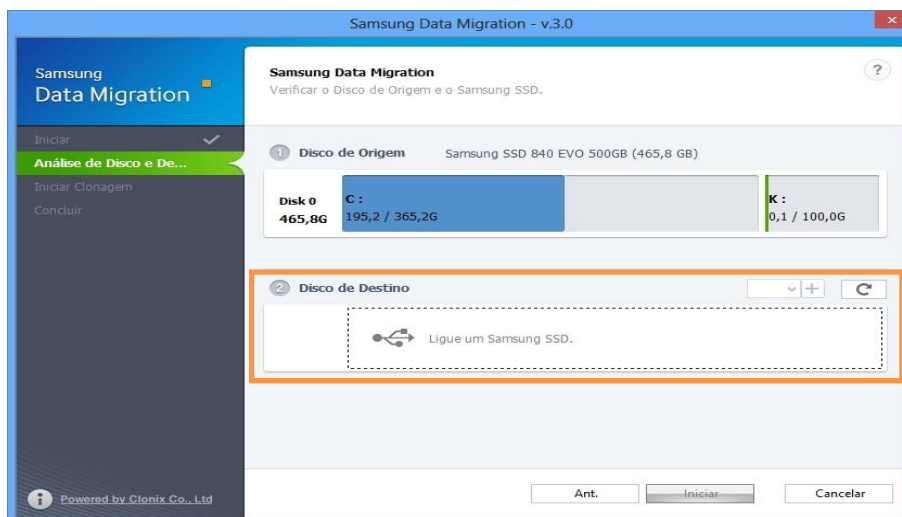


2. (Clonagem Avançada) Se o Disco de Origem for maior que o Disco de Destino

PASSO 1. Inicie a migração



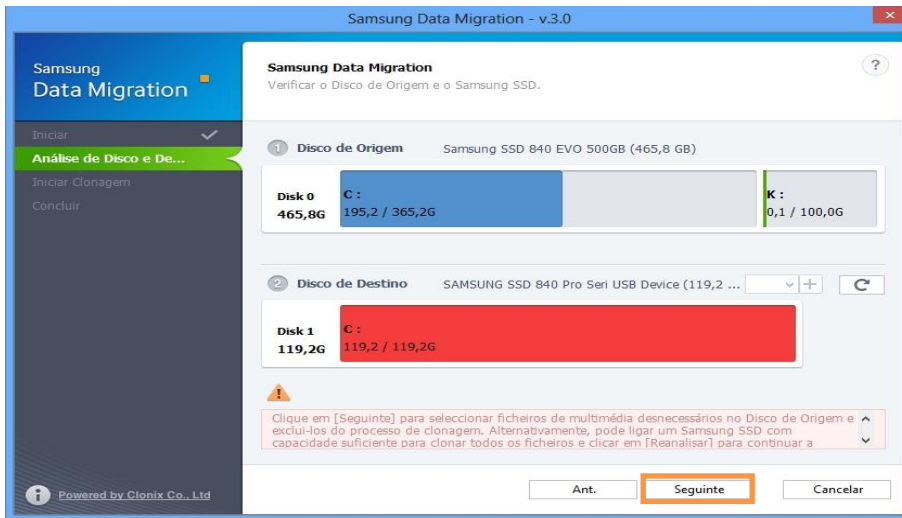
PASSO 2. Ligue o Disco de Destino



① Se o Disco de Destino estiver ligado, o estado do Disco de Destino é apresentado no ecrã.

※ A ligação de um produto mSATA necessita de um conversor (conector) mSATA/SATA adicional e de um conversor (conector) SATA/USB.

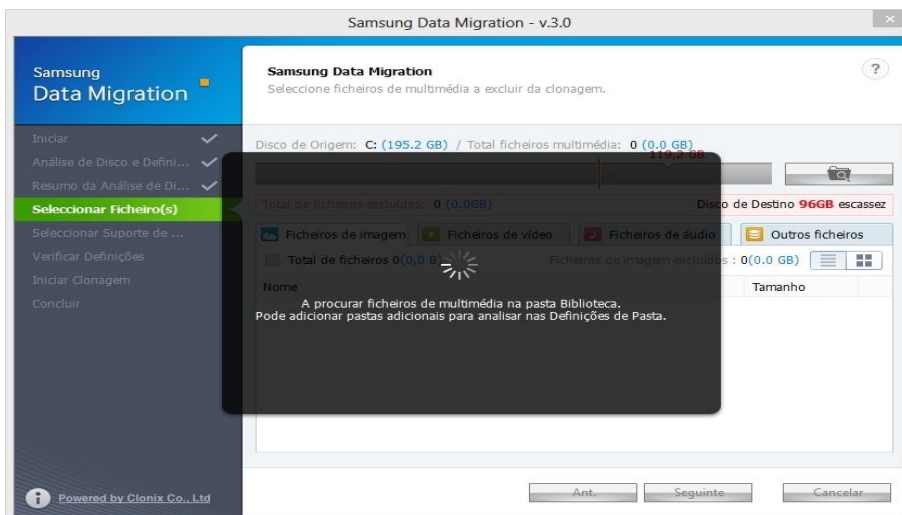
PASSO 3. No ecrã Análise de Disco e Definições de Clonagem, clique em [Seguinte]



PASSO 4. No ecrã Resumo da Análise de Disco, clique em [Seguinte]

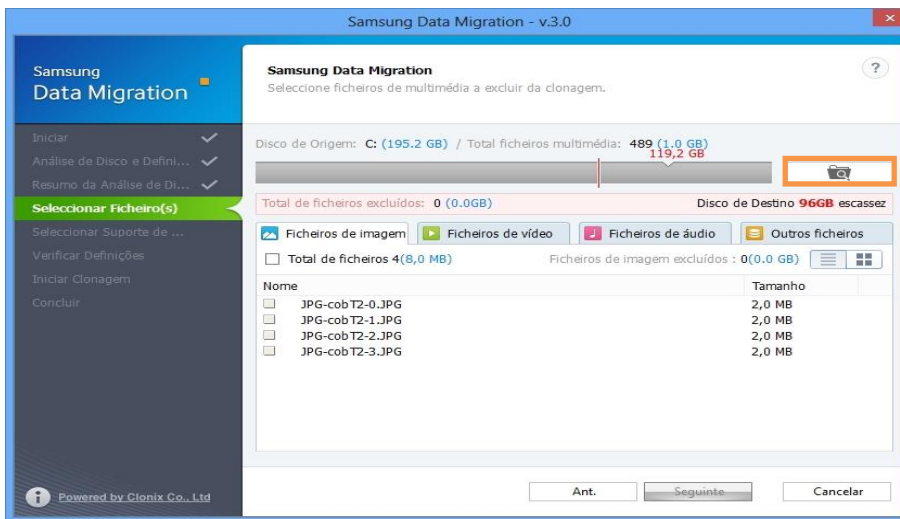


PASSO 5. Procure ficheiros para excluir da clonagem na pasta Biblioteca

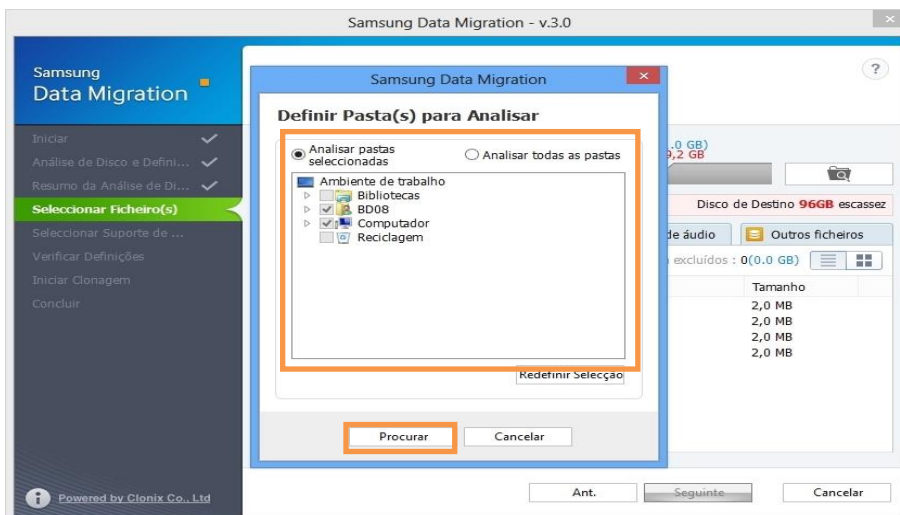


PASSO 6. Se a lista de ficheiros a excluir for apresentada, avance para o Passo 10, Se a lista de ficheiros a excluir não for apresentada, avance para o Passo 7

PASSO 7. Clique no botão Procurar



PASSO 8. Defina uma pasta nova para procurar ficheiros para excluir da clonagem



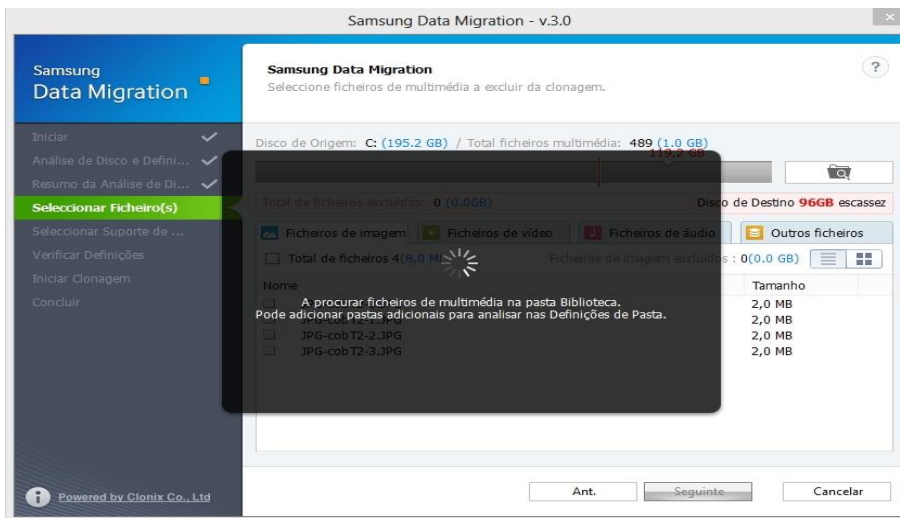
① Selecione “Analisar pastas seleccionadas” ou “Analisar todas as pastas” e clique em [Procurar].

✘ Designação da pasta para análise

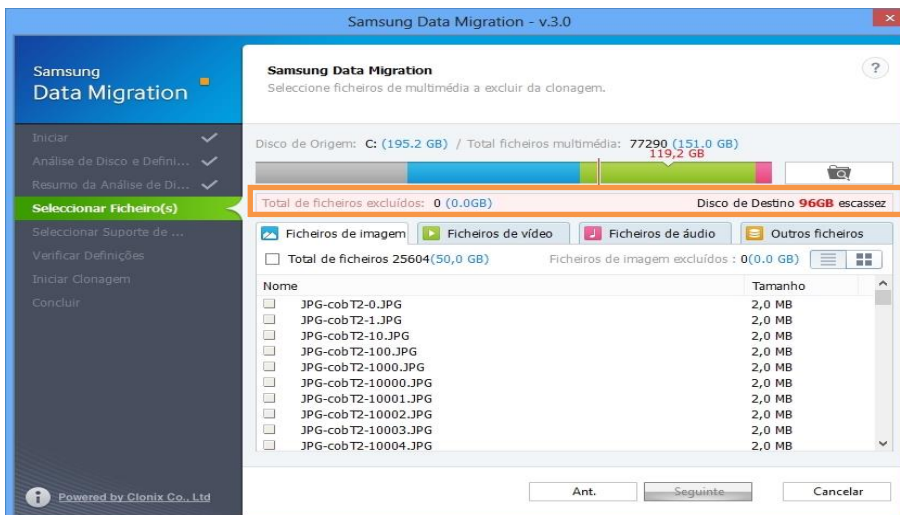
Analisar pastas seleccionadas: Analisar apenas as pastas seleccionadas

Analisar todas as pastas: Analisar todos os ficheiros existentes no disco

PASSO 9. Procure ficheiros para excluir da clonagem no caminho que acabou de definir

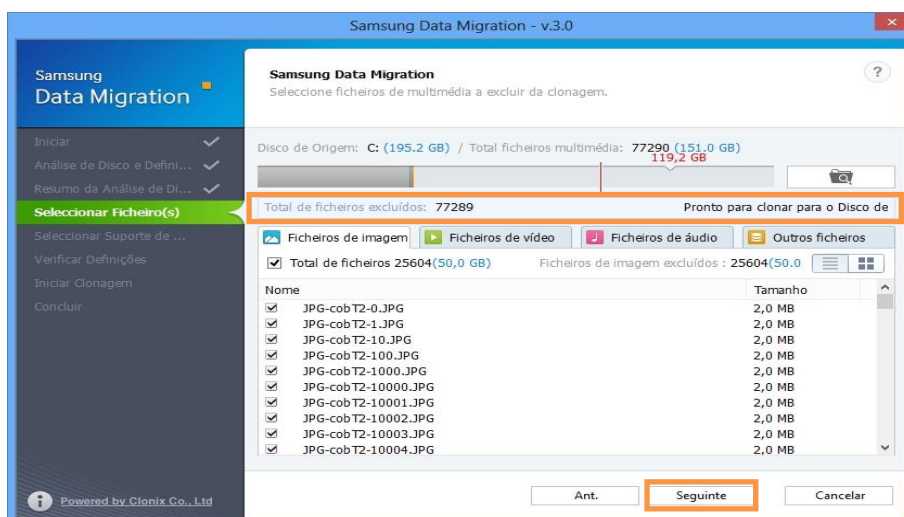


PASSO 10. Seccione os ficheiros a excluir da clonagem



- ① Continue a seleccionar ficheiros para excluir até que o texto existente abaixo do botão Procurar mude para “Pronto para clonar para o Disco de Destino”.

PASSO 11. No ecrã para seleccionar os ficheiros a excluir, clique em [Seguinte]

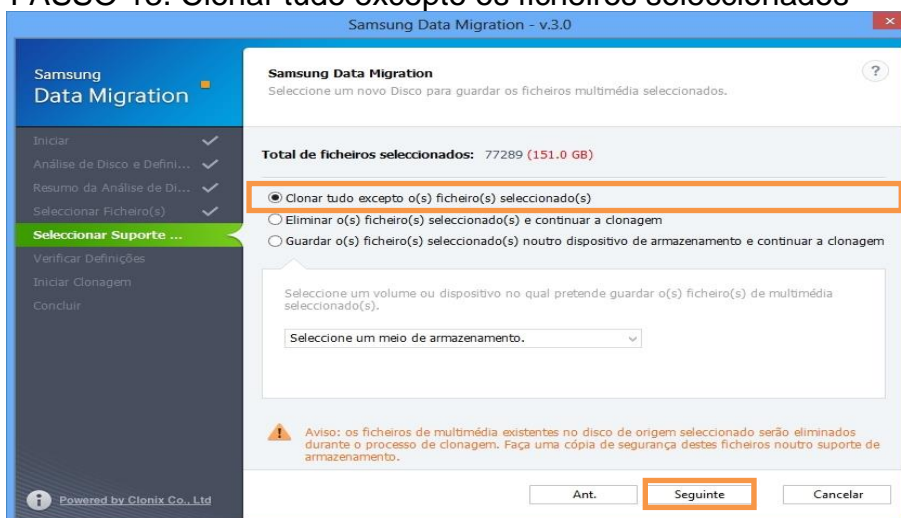


PASSO 12. Para clonar tudo excepto o(s) ficheiro(s) seleccionado(s), avance para o Passo 13.

Para eliminar o(s) ficheiro(s) seleccionado(s) e clonar tudo o resto, avance para o Passo 14.

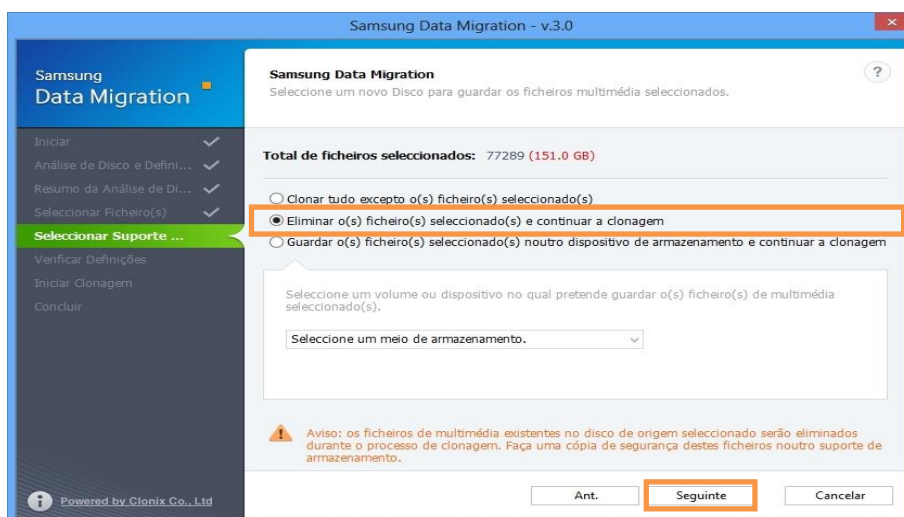
Para guardar o(s) ficheiro(s) seleccionado(s) noutra dispositivo de armazenamento e continuar a clonar, avance para o Passo 15.

PASSO 13. Clonar tudo excepto os ficheiros seleccionados



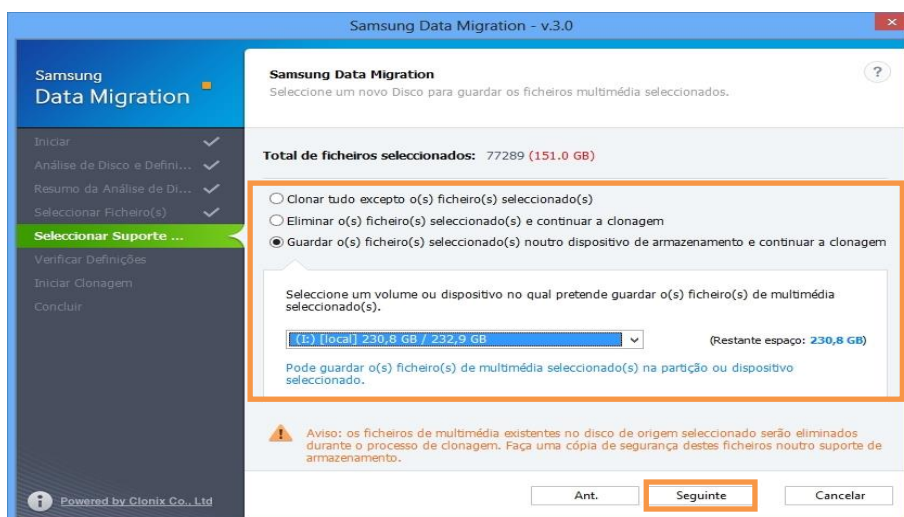
- 1 Seleccione a opção [Clonar tudo excepto o(s) ficheiro(s) seleccionado(s)] e clique no botão [Seguinte].

PASSO 14. Clonar depois de eliminar os ficheiros seleccionados



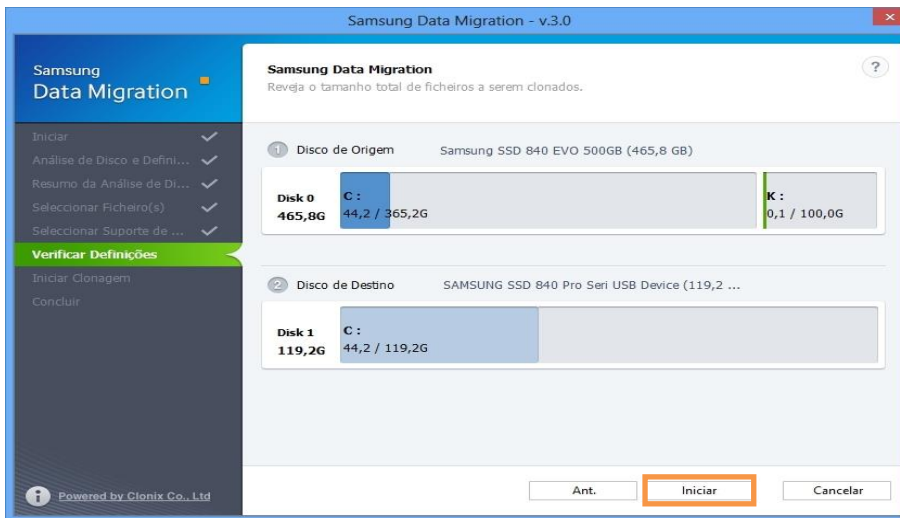
- 1 Seleccione a opção [Eliminar o(s) ficheiro(s) seleccionado(s) e continuar a clonagem] e clique no botão [Seguinte].

PASSO 15. Clonar depois de guardar os ficheiros seleccionados noutro dispositivo de armazenamento

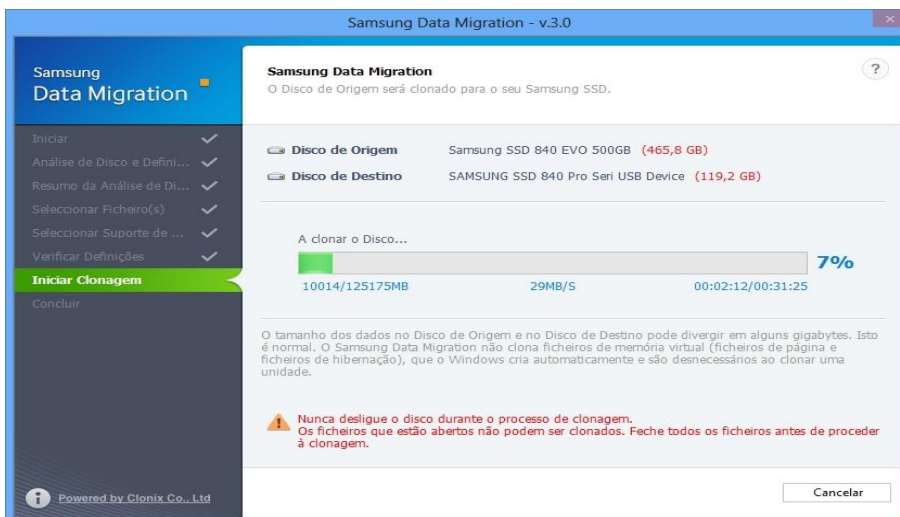


- 1 Seleccione a opção [Guardar o(s) ficheiro(s) seleccionado(s) noutro dispositivo de armazenamento e continuar a clonagem].
- 2 Seleccione o dispositivo de armazenamento onde pretende guardar o(s) ficheiro(s) seleccionado(s).
- 3 Clique no botão [Seguinte].

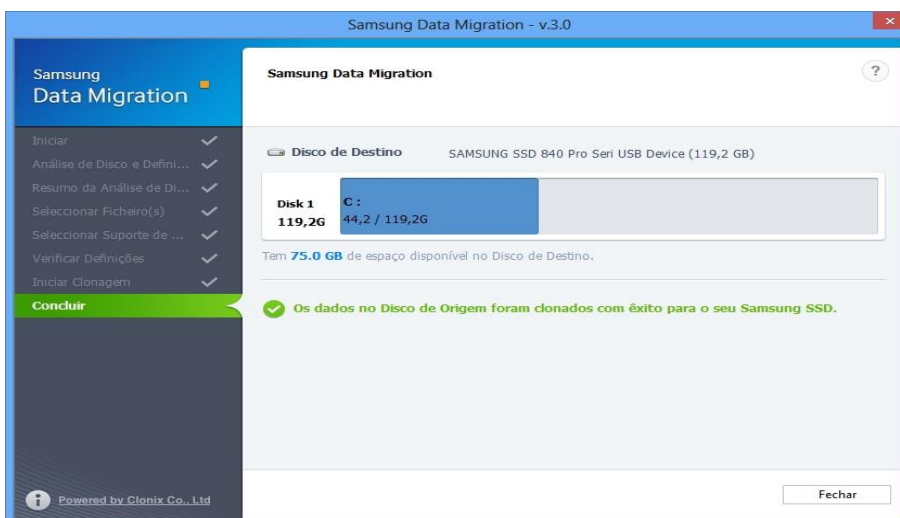
PASSO 16. Inicie a clonagem



PASSO 17. Clonagem em curso



PASSO 18. Clonagem concluída



SAMSUNG

www.samsung.com/ssd, www.samsung.com/samsungssd

All brand and product names are trademarks of their respective companies.
Design and contents of this manual are subject to change without notice.

©2015 Samsung Electronics, Co., Ltd. All rights reserved.