

Guia de Inicialização Rápida do DC125

Lumens™

⚠ Importante

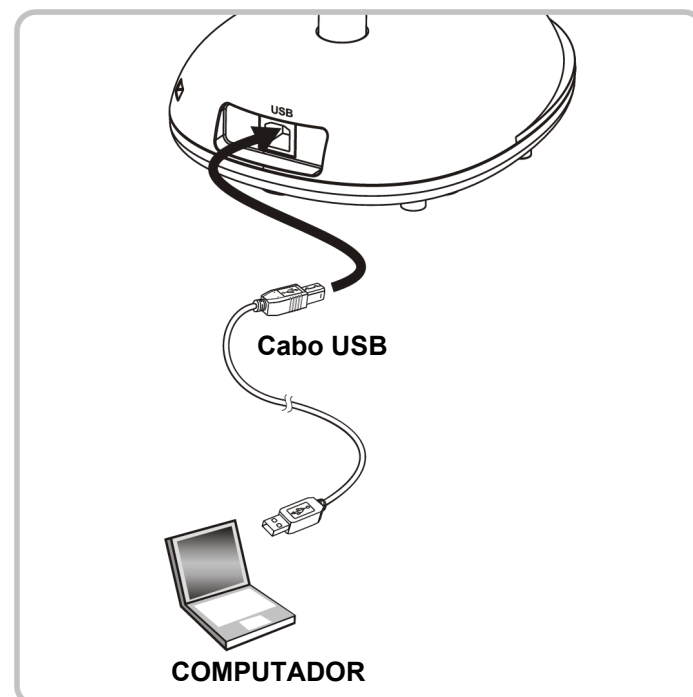
* Active sua garantia no www.lumens.com.tw/reg

* Visite nossa website www.lumens.com.tw/goto.htm para descarregar a última versão do Software, Manual do Utilizador Multi-Idiomas e Guia de Inicialização Rápida.

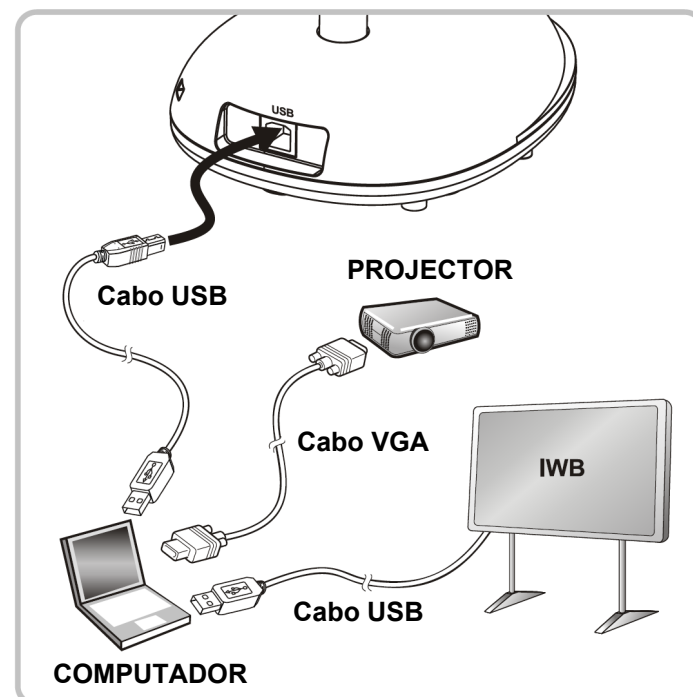
1. Instalação & Ligação

* Para acessórios do produto, consulte o [Manual do Utilizador DC125](#).

▼ Ligar a um Computador

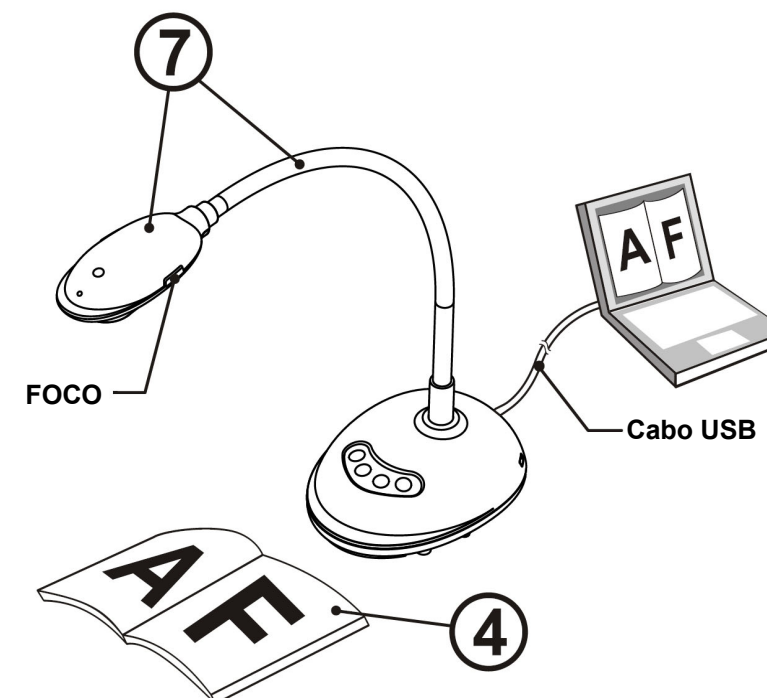


▼ Ligar a um Interactive Whiteboard (IWB)



⚠ A Energia está ligada enquanto o USB estiver ligado.

2. Inicialização



- 1 Instalar seu Ladibug™, consultar a página oposta [3. Instruções para Instalação do Software Ladibug™ Image](#).
- 2 Faça clique duplo no ícone do [Ladibug] para iniciar seu Ladibug™.
- 3 Coloque o rato o ícone [Ladibug] para seleccionar as funções do menu.
- 4 Coloque um objeto a ser exibido sob a câmara.
- 5 Clique [PREVIEW] para exibir a página de definição da Frequência de ENERGIA, e depois siga as instruções no ecrã para a definição. O vídeo ao vivo estará disponível depois que a definição esteja completada. (*Esta definição é requerida somente quando estiver a utilizar pela primeira vez.)
- 6 Clique [AUTO TUNE] para otimizar a imagem. Você está pronto para ensinar ou apresentar!
- 7 Reposicione o pescoço curvo se necessário e prima o botão [FOCUS].

* Cada vez que o cabeçote da câmara é movido, prima o botão [FOCUS] para refocalizar a lente.
* Consulte o [Manual do Utilizador DC125](#) para mais operações.

3. Instruções para Instalação do Software Ladibug™ Image

▼ Requisitos do Sistema

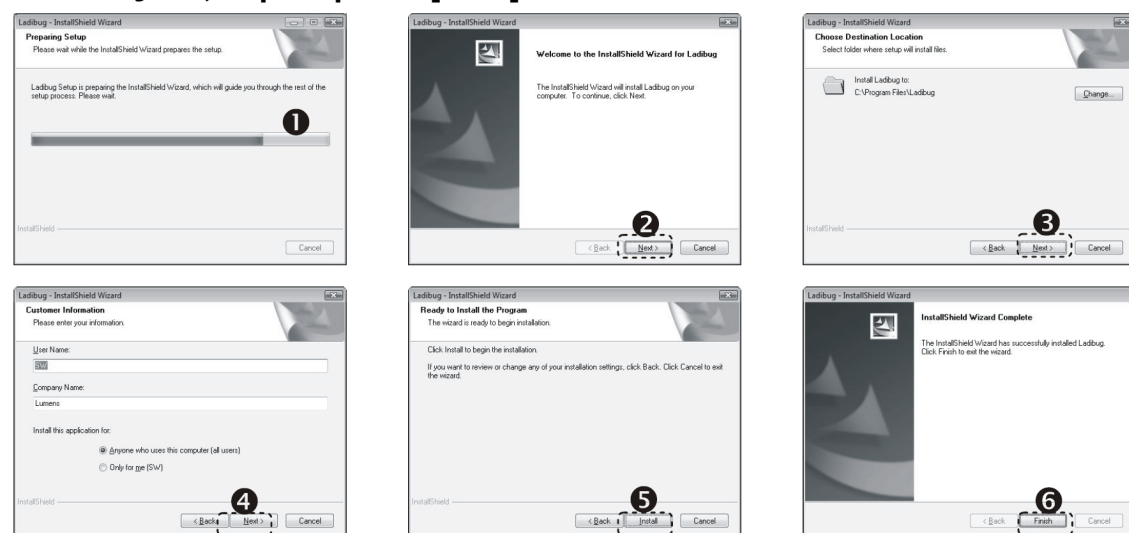
Windows XP	Windows Vista/Windows 7	MAC OS X 10.4/10.5/10.6/10.7
<ul style="list-style-type: none">• CPU Mín: P4 2,8 GHz• Memória Mín: 512 MB• Compatível com Direct X 9• Resolução Mín: 1024 x 768• 100 MB de Espaço Mín no Disco• Windows XP SP2 e superior	<ul style="list-style-type: none">• CPU Mín: P4 2,8 GHz• Memória Mín: 1 GB (32-bits)/ 2 GB (64-bits)• Compatível com Direct X 9• Resolução Mín: 1024 x 768• 100 MB de Espaço Mín no Disco	<ul style="list-style-type: none">• CPU Mín: PowerPC G4 866 MHz ou Intel Pentium® 1.83 GHz Intel Core 2 Duo• Memória Mín: 512 MB• Resolução Mín: 1024 x 768• Monitor de visualização a cores com 24-bit• 1 GB de Espaço Mín no Disco• Quick Time Mín 7.4.5

⚠ Muito Importante

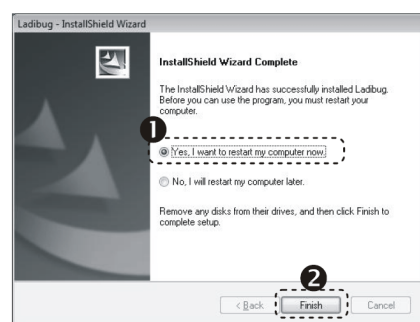
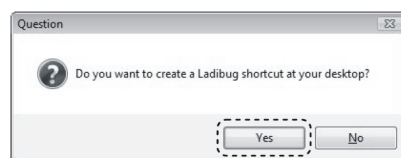
* Para garantir a instalação correcta, certifique-se de que cada um dos seguintes passos seja completado.

→ Windows XP/Vista/7

1. Descarregue o software Ladibug™ depois de haver ligado na website do Lumens™ .
2. Clique no ficheiro [Setup] depois de descomprimir o ficheiro descarregado.
3. Leia as instruções, depois prima [Next].

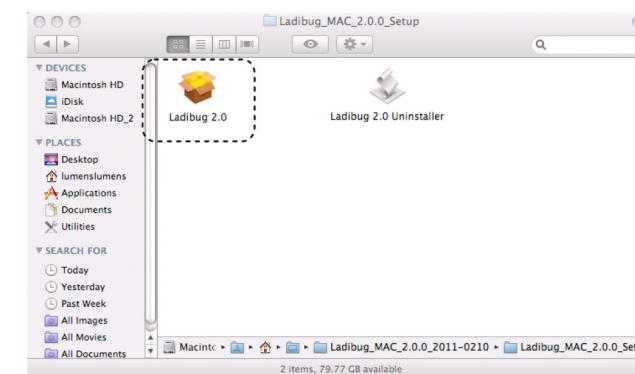


4. Prima [Yes] para criar um atalho Ladibug™ no seu ambiente de trabalho.
5. Clique no botão [Finish] e depois reinicie o sistema.

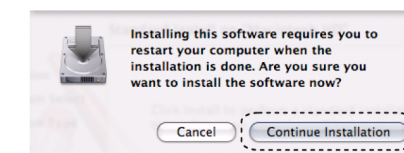
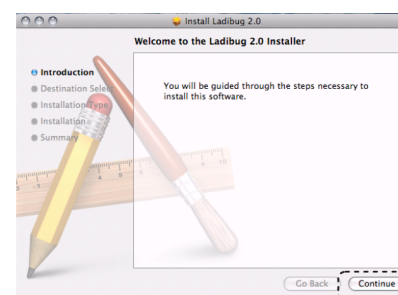


→ MAC

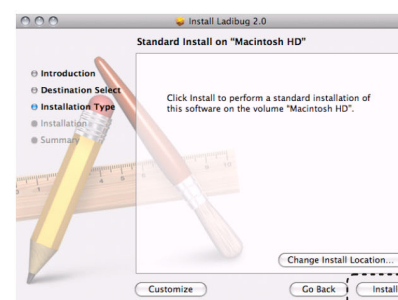
1. Descarregue o software Ladibug™ depois de haver ligado na website do Lumens™ .
2. Clique nos ícones do Ladibug™ para a instalação depois de descomprimir o ficheiro descarregado.
3. Execute o processo de instalação seguindo as instruções no ecrã.



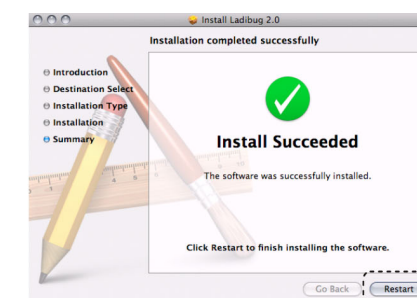
4. Siga as instruções e prima [Continue].
7. Clique [Continue Installation].



5. Clique [Install].



8. Clique [Restart] para terminar a instalação do software.



6. Digite seu nome de utilizador e palavra-passe, em seguida clique [OK].

