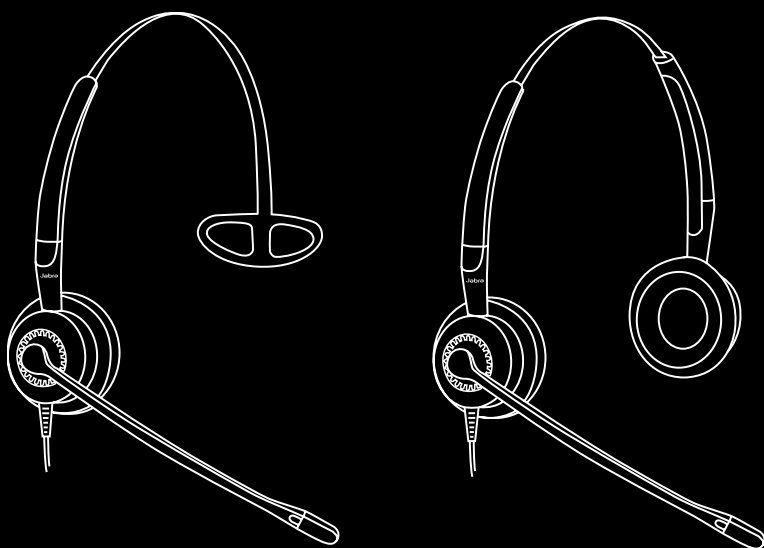


Jabra

Jabra BIZ 2400



MANUAL DO UTILIZADOR

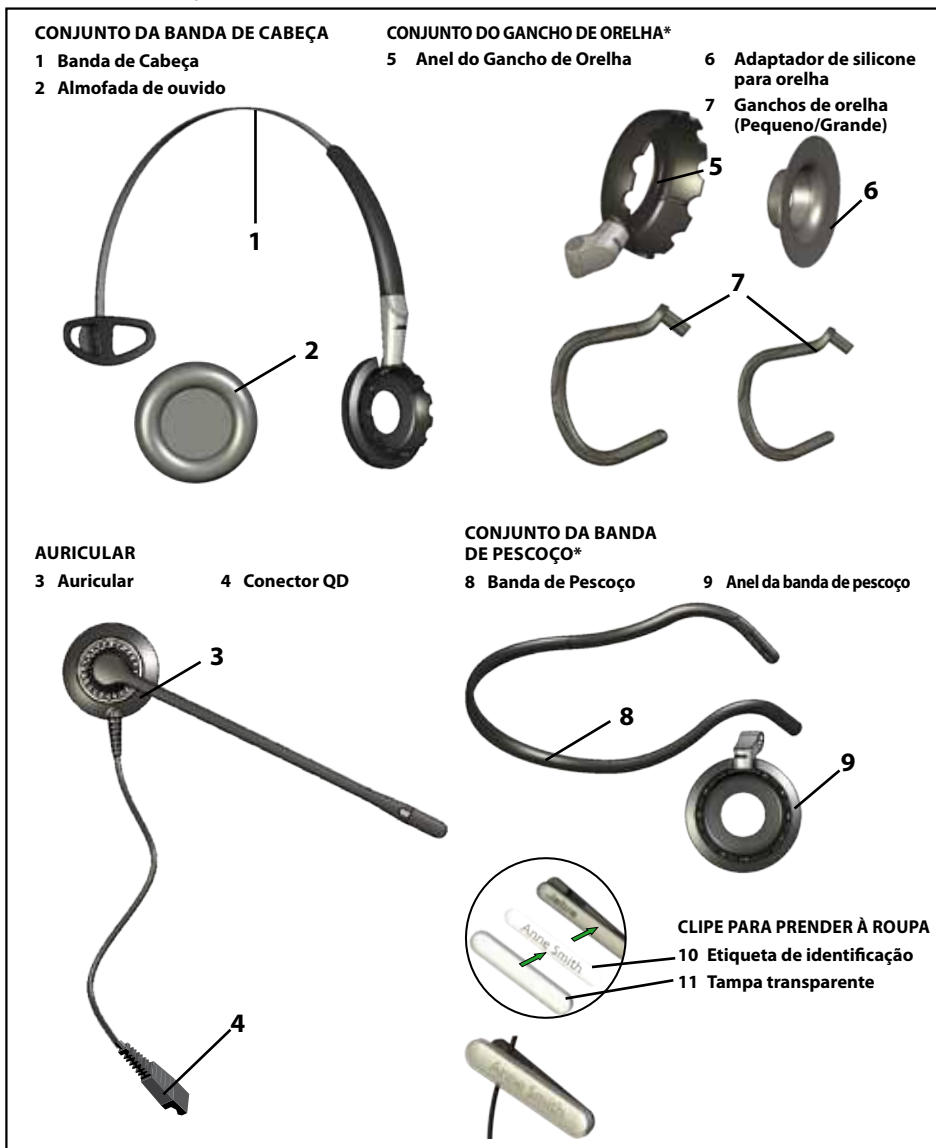
www.jabra.com

Este guia do utilizador foi publicado pela GN Netcom A/S.

A informação incluída neste guia do utilizador é fornecida apenas para utilização informativa, está sujeita a alterações sem aviso prévio e não deve ser interpretada como um compromisso da GN Netcom A/S. A GN Netcom A/S não se responsabiliza por quaisquer erros ou incorrecções que possam surgir neste guia do utilizador.

Escrito e concebido pela GN Netcom A/S, Lautrupbjerg 7, 2750 Ballerup, Dinamarca, www.jabra.com.

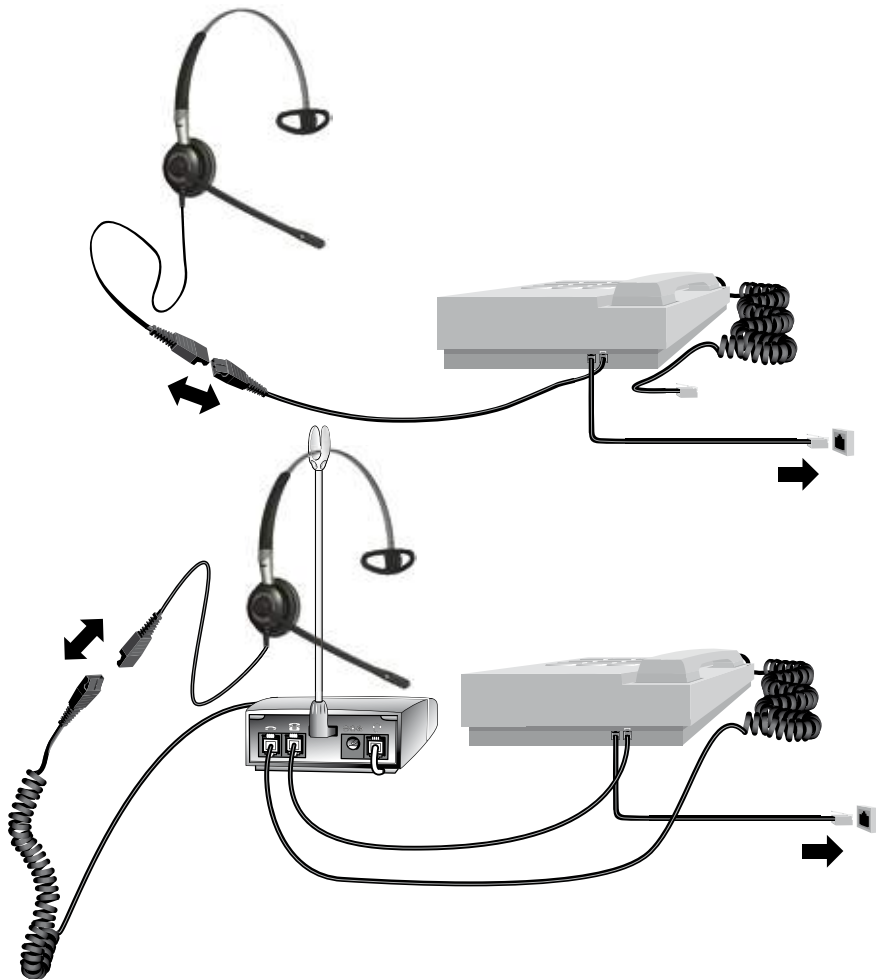
RESUMO DAS PEÇAS



LIGAR O AURICULAR AO TELEFONE:

- Ligue o auricular ao cabo de um adaptador adequado para o seu sistema telefónico
- Desligue o auscultador do telefone*
- Ligue o cabo do adaptador à porta do auscultador

*Se o seu telefone tiver uma porta de auricular, ligue o cabo do adaptador directamente à porta do auricular.

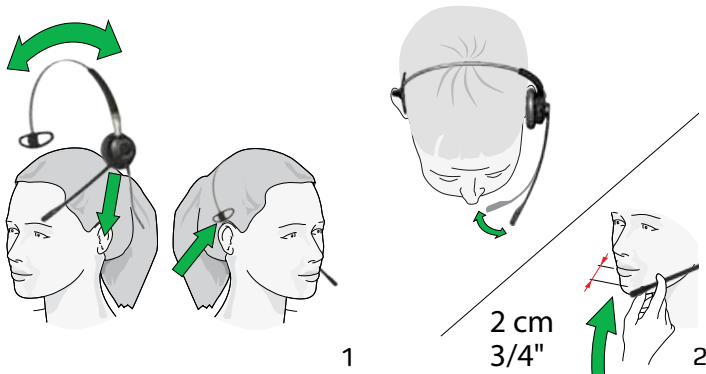


Agradecemos a sua aquisição de um produto da GN Netcom A/S.

Todos os produtos da GN Netcom A/S são concebidos e fabricados de acordo com normas de qualidade rigorosas e deverão, através de um nível mínimo de manutenção, garantir muitos anos de utilização satisfatória.

USAR O AURICULAR COM A BANDA DE CABEÇA

Todos os modelos mono Jabra BIZ™ 2400 incluem o acessório "banda de cabeça". Para o usar:

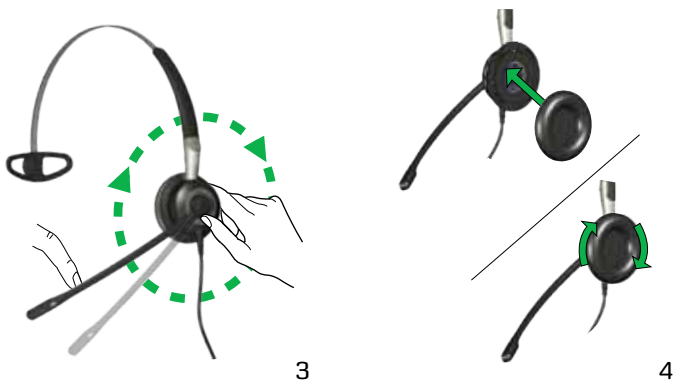


1. Como usar a banda de cabeça.

Coloque a banda de cabeça sobre sua cabeça, com o auricular posicionado junto à orelha seleccionada e a barra em T posicionada logo acima da orelha oposta. Ajuste a banda de cabeça de forma a ficar perfeitamente encaixada na sua cabeça.

2. Como posicionar o microfone.

Ajuste o microfone rodando-o à volta do auricular e flectindo o braço do suporte até que este fique posicionado a menos de 2 cm da sua boca.

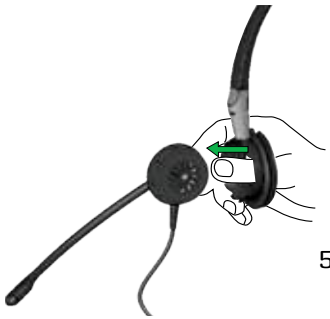


3. Como rodar o braço do suporte.

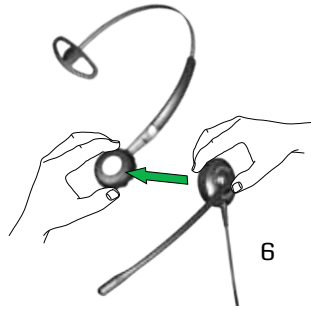
O suporte consegue rodar livremente num ângulo de 360°.

4. Como encaixar a almofada de ouvido.

Alinhe a almofada de ouvido com a placa de orelha do auricular de modo a que o entalhe da almofada de ouvido deslize à volta da linha de junção da placa de orelha do auricular. Rode a almofada para garantir que esta se encaixa firmemente no devido local.



5



6

5. Como retirar a banda de cabeça.

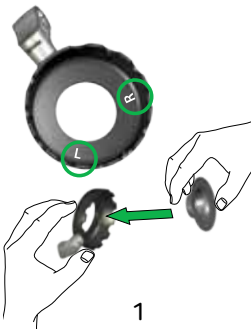
Remova a almofada de ouvido puxando-a suavemente para fora da placa de orelha. Empurre a parte interna com o polegar até que o auricular se solte da banda de cabeça, fazendo um clique.

6. Como fixar o auricular ao anel da banda de cabeça.

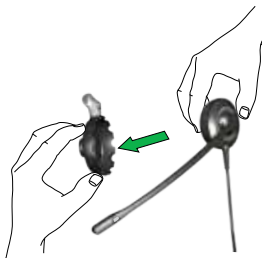
Segure a banda de cabeça com uma mão e o auricular com a outra. Alinhe o auricular contra a parte externa do anel da banda de cabeça com o cabo do auricular voltado para baixo. Pressione suavemente o auricular contra o anel da banda de cabeça até que este encaixe no devido local, fazendo um clique.

USAR O AURICULAR COM UM GANCHO DE ORELHA

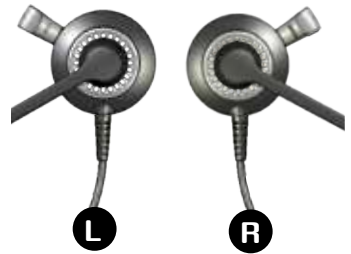
Em determinados modelos Jabra BIZ 2400 estão incluídos dois tamanhos de gancho de orelha. Poderão ser adquiridos como acessório para todos os modelos mono. Para o usar:



1



2



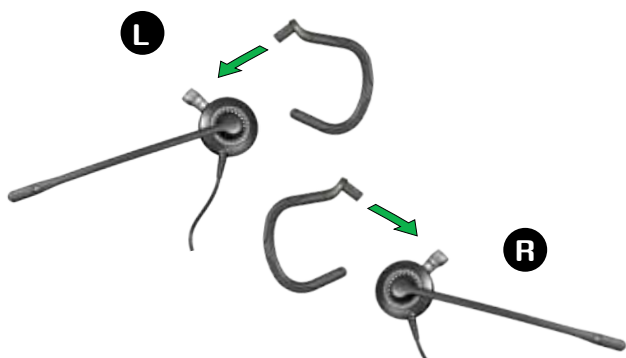
3

1. Como encaixar o adaptador de silicone para orelha.

O adaptador de silicone para orelha é uma peça circular de borracha que ajuda a estabilizar o auricular na sua orelha. Coloque o adaptador de silicone no interior do anel do gancho de orelha. Empurre suavemente o adaptador de silicone através do orifício para que fique encaixado no orifício. Após ouvir um clique que indica que o auricular está encaixado no anel do gancho de orelha, o adaptador de silicone ficará preso no devido local.

2. Como fixar o auricular ao anel do gancho de orelha.

Segure o anel do gancho de orelha com uma mão e o auricular com a outra. Na superfície interna do anel do gancho de orelha vai encontrar as marcas "L" e "R". Alinhe o cabo do auricular com a marca "R" se pretender usá-lo na orelha direita ou com a marca "L" se pretender usá-lo na orelha esquerda. Pressione suavemente o auricular para dentro do anel do gancho de orelha até que este encaixe no devido local, fazendo um clique.



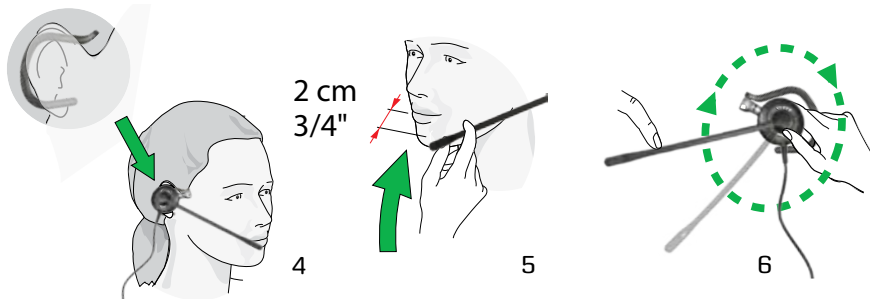
3

3. Como posicionar o gancho de orelha no anel do gancho de orelha para utilização na orelha direita ou esquerda.

A forma de uso "gancho de orelha" integra duas peças: um gancho de orelha e um anel do gancho de orelha. Uma extremidade do gancho de orelha forma um pino que faz pressão num loop do anel do gancho de orelha, fixando-o nesse local.

Irá usar o auricular com o gancho de orelha por trás da sua orelha e a abertura do gancho de orelha voltada para o maxilar. Decida em qual das orelhas pretende usar o auricular e monte adequadamente o gancho de orelha e o anel do gancho de orelha.

Para mudar de uma orelha para a outra, puxe o gancho de orelha para cima, afastando-o do loop, e pressione-o para dentro do outro lado do loop. De seguida, retire o auricular do anel do gancho de orelha. Rode-o e volte a colocá-lo com o cabo posicionado em "L" ou "R" para o lado de utilização seleccionado, conforme descrito no ponto 2.



4. Como usar o gancho de orelha.

Para usar o auricular, deslize o gancho de orelha por trás da sua orelha, mantendo ao mesmo tempo o adaptador de silicone centrado na parte central da sua orelha. O gancho de orelha está disponível em dois tamanhos para um encaixe ideal. Experimente ambos os tamanhos para garantir o melhor encaixe e suporte pessoal.

5. Como posicionar o microfone.

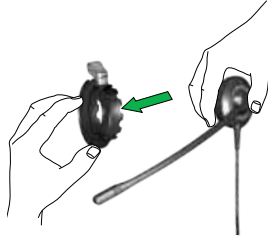
Ajuste o microfone rodando-o à volta do auricular e flectindo o braço do suporte até que este fique posicionado a menos de 2 cm da sua boca.

6. Como rodar o braço do suporte.

O suporte consegue rodar livremente num ângulo de 360°.

USAR O AURICULAR COM A BANDA DE PESCOÇO

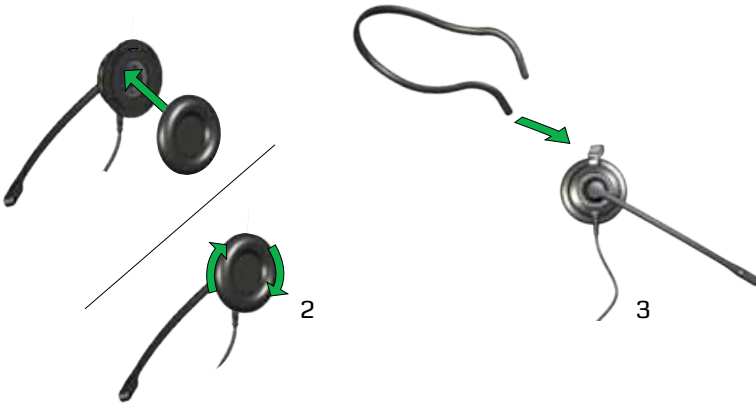
Em determinados modelos Jabra BIZ 2400 está incluída uma forma de uso "banda de pescoço". As bandas de pescoço podem ser adquiridas como acessório para qualquer Jabra BIZ 2400 mono. Para o usar:



1

1. Como fixar o auricular ao anel da banda de pescoço.

A banda de pescoço pode ser montada para ser usada tanto na orelha esquerda como na direita. Decida se pretende usar o auricular na orelha esquerda ou na direita e posicione o anel da banda de pescoço adequadamente. Segure o anel da banda de pescoço com uma mão e o auricular com a outra. Alinhe o auricular contra a parte externa do anel da banda de pescoço com o cabo do auricular voltado para baixo. Pressione suavemente o auricular contra o anel da banda de pescoço até que este encaixe no devido local, fazendo um clique.



2

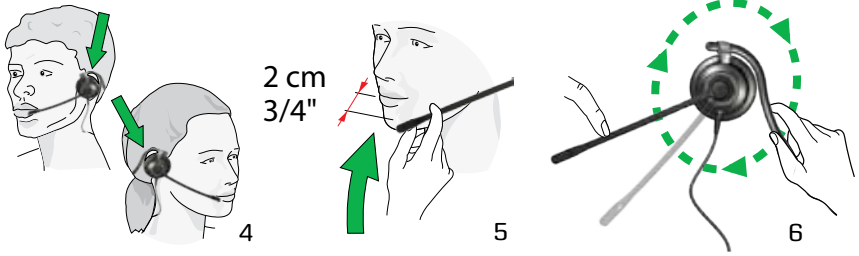
3

2. Como encaixar a almofada de ouvido.

Alinhe a almofada de ouvido contra a placa de orelha da banda de pescoço de modo a que o entalhe na almofada de ouvido deslize à volta da linha de junção da placa de orelha. Rode a almofada para garantir que ela está firmemente encaixada no devido local (poderá retirá-la da mesma forma que a encaixa).

3. Como posicionar a banda de pescoço no anel da banda de pescoço.

Encaixe a banda de pescoço fazendo deslizar a ponta esquerda ou direita da banda de pescoço através do loop no anel da banda de pescoço. Repare na pequena saliência existente no interior do anel da banda de pescoço; esta saliência tem de ficar alinhada com o entalhe existente na ponta da banda de pescoço.



4. Como usar a banda de pescoço.

Use a banda de pescoço de modo a que fique posicionada à volta da parte de trás do pescoço e a que as secções arqueadas fiquem por cima da orelha direita e esquerda, respectivamente, enquanto a almofada de ouvido assenta na orelha.

5. Posicionar o microfone.

Ajuste o microfone rodando-o à volta do auricular e flectindo o braço do suporte até que este fique posicionado a menos de 2 cm da sua boca.

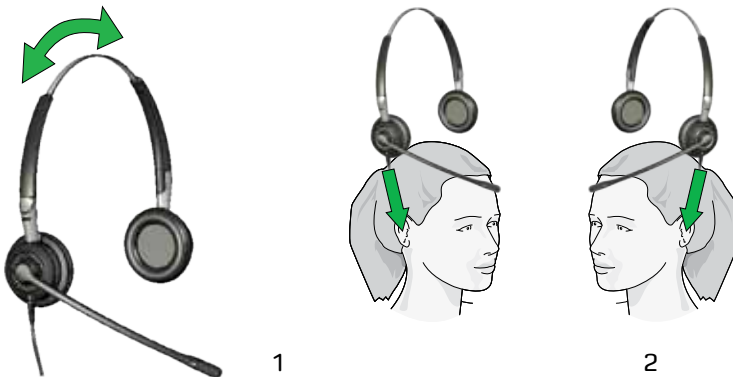
6. Como rodar o braço do suporte.

O suporte consegue rodar livremente num ângulo de 360°.

USAR UM AURICULAR DUPLO

(Apenas modelos duplos)

A versão dupla do Jabra BIZ 2400 é sempre usada como banda de cabeça. Para usar e ajustar o auricular:

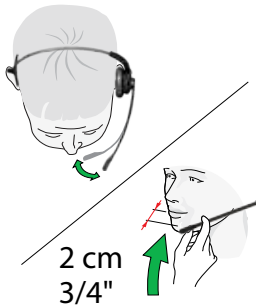


1. Ajuste o comprimento da banda de cabeça.

O comprimento da banda de cabeça é ajustável para se adequar ao tamanho da sua cabeça. Empurre ou puxe a secção superior da banda de cabeça até o auricular ficar confortavelmente encaixado.

2. Como usar o auricular.

Posicione o altifalante em cada orelha com a banda de cabeça a passar por cima do topo da cabeça, tal como com um par de auscultadores tradicional. O auricular pode ser usado na orelha direita ou esquerda, bastando para tal rodar o braço do suporte conforme necessário.



3



4

3. Como posicionar o microfone.

Ajuste o microfone rodando-o à volta do auricular e flectindo o braço do suporte até que este fique posicionado a menos de 2 cm da sua boca.

4. Como rodar o braço do suporte.

O suporte consegue rodar livremente num ângulo de 360°.

LIGAR O AURICULAR A UM TELEFONE OU COMPUTADOR

O auricular inclui um conector Quick Disconnect (QD), o qual lhe permite usar o auricular com uma vasta série de telefones, computadores e outras fontes de som, acoplando qualquer um dos cabos e adaptadores QD disponíveis da GN Netcom A/S.

Para ligar o auricular a um adaptador QD, pressione simplesmente o respectivo conector para dentro do conector semelhante do adaptador. De seguida, ligue o adaptador a um telefone ou computador e o auricular estará pronto a ser utilizado.

Pode desligar o auricular em qualquer altura sem terminar a chamada actual (caso exista). Para tal, segure o adaptador QD com o seu polegar e indicador e afaste os conectores. Puxe sempre os conectores e nunca os cabos.

Para mais informações sobre os adaptadores QD, consulte a documentação que acompanha o seu adaptador e/ou visite www.jabra.com.

CUIDADOS, LIMPEZA E MANUTENÇÃO

- Evite molhar o auricular e nunca o submerja em água.
- Evite esticar, curvar ou torcer o fio; se o fizer, enfraquecerá os conectores e o próprio fio, podendo resultar na perda de som.
- Não obstrua os orifícios do microfone de ambos os lados do braço do suporte. Os modelos avançados Jabra BIZ 2400 integram um pequeno orifício tanto na parte interior como na parte exterior do suporte. Este orifício frontal é uma funcionalidade de eliminação do ruído e não permite a passagem de ruídos adicionais para o microfone.
- Pode limpar as almofadas de ouvido ou outras peças do auricular utilizando um pano de limpeza concebido para utilização em equipamento electrónico e plástico. Deixe secar as peças antes de voltar a montá-las. A GN Netcom A/S disponibiliza panos adequados; contacte o seu representante GN Netcom A/S para mais informações. Após uma utilização prolongada, a almofada de ouvido pode desgastar-se. Estão disponíveis novas almofadas de ouvido na GN Netcom A/S.



Elimine o produto de acordo com as normas e regulamentações locais.
www.jabra.com/weee

Jabra

A BRAND BY

GN Netcom

© 2012 GN Netcom A/S. All rights reserved. Jabra® is a registered trademark of GN Netcom A/S. All other trademarks included herein are the property of their respective owners. The Bluetooth® word mark and logos are owned by the Bluetooth SIG, Inc. and any use of such marks by GN Netcom A/S is under license. (Design and specifications subject to change without notice).

MADE IN CHINA



www.jabra.com