

www.dmail.it

D-Mail®

Idee Utili e Introvabili

DMedia Commerce S.p.A.
Via Aretina 25 - 50065 Sieci (FI) ITALY
Tel. +39 055 8363040
Fax +39 055 8363057
Assist. Tecnica: Tel. +39 055 4206052
E-mail: assistenza.dmail@dmc.it

SISTEMA BLOCCA PC VIA RADIO

MANUALE

Sicurezza dello schermo + Risparmio di energia!

Spegne automaticamente lo schermo del vostro computer risparmiando energia e blocca lo schermo quando vi allontanate dalla postazione di lavoro.

Il buon funzionamento dipende dalla posizione e da possibili interferenze ambientali tra la chiave USB di sicurezza ed il telecomando.

1. FUNZIONAMENTO

Protegge la PRIVACY dello schermo del vostro computer

Spegne automaticamente lo schermo del vostro computer quando vi allontanate dalla postazione di lavoro.

Lo riaccende appena ritornate alla vostra postazione.

Le vostre informazioni saranno mantenute private e confidenziali da "Screen Keeper".



Quando siete alla vostra postazione di lavoro

Quando vi assentate dalla vostra postazione di lavoro



Chiave USB di sicurezza

Telecomando

Range di funzionamento 4 - 9 metri circa


Il range di funzionamento può variare secondo la posizione e le possibili interferenze ambientali tra la chiave USB di sicurezza ed il telecomando.

Una combinazione esteticamente piacevole!

Usando "Screen Keeper" oltre a proteggere la privacy dello schermo del vostro computer, proteggerete anche l'ambiente!!!

"Screen Keeper" è un modo ecologico per risparmiare energia elettrica e per proteggere la vostra privacy.

Usando "Screen Keeper" con uno schermo LCD da 50W, risparmierete energia e otterrete una riduzione delle emissioni di CO2 pari a quella prodotta da 65 pini piantati in un anno.

"Screen Keeper" permette di bloccare o di spegnere automaticamente lo schermo quando siete lontani dal computer. Basta cliccare con il tasto destro del mouse l'icona  che si trova a destra nella parte inferiore dello schermo. Selezionare "Option", scegliere "Energy Saving Mode" ed impostare l'intervallo di tempo desiderato tra il blocco

e lo spegnimento dello schermo.

Risparmio energetico usando "Screen Keeper"

1. Con un monitor LCD da 50W
2. Con un monitor LCD da 80W

	Consumo dello schermo (W)	Tempo di pausa dalla postazione di lavoro (ore)	Giorni lavorativi per anno	Risparmio energetico annuale (KWh)	Emissioni di CO2 per anno (5Kg CO2/KWh)	Numero di pini che è necessario piantare per anno per ottenere lo stesso effetto
1	50	3.0	240	36.0	180.0	65
2	80			57.6	288.0	104

*Istituto di Ricerca Coreano sulle Foreste - Standard di emissioni di CO2

2. QUAL È LA SUA UTILITÀ

Protegge la PRIVACY dello schermo del vostro computer

Siate i primi in una competizione!

Nessuno sbircierà, spierà o guarderà nel vostro schermo... "Screen Keeper" è la soluzione chiave d'ora in avanti.

Le vostre personali e preziose informazioni saranno protette da "Screen Keeper".

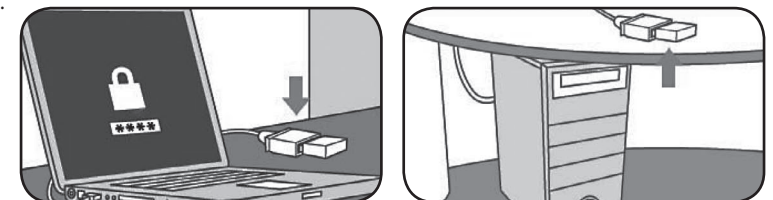
3. COME POSIZIONARE IL TELECOMANDO

Potete posizionare "Screen Keeper" in diversi luoghi



"Screen Keeper" funziona con tecnologia a 2.4 GHz (portata limitata). La chiave USB di sicurezza ed il suo telecomando sono di dimensioni estremamente ridotte e facili da trasportare.

Il range di funzionamento può variare secondo la posizione e le possibili interferenze ambientali tra la chiave USB di sicurezza ed il telecomando.



Seguire le istruzioni di seguito riportate per utilizzare "Screen Keeper" in modo stabile ed efficiente senza interruzioni.

- Non devono esserci ostacoli tra la chiave USB di sicurezza ed il suo telecomando.
- La chiave USB di sicurezza deve essere posizionata davanti al computer usando un hub o una prolunga USB. Non inserirla direttamente nella porta USB del computer.
- Il telecomando deve essere posizionato sulla scrivania vicino alla chiave USB di sicurezza.
- Non toccare il telecomando con le mani o con il corpo.

4. ISTRUZIONI PER L'USO



1 Aprire la confezione e togliere la chiave USB di sicurezza ed il suo telecomando



6 Inserire la vostra password alfanumerica di 4-8 caratteri e confermarla

2 Visitare il sito www.screenkeeper.com



7 Cliccare con il tasto destro del mouse l'icona che si trova nella barra delle icone in basso a destra nello schermo, quindi cliccare "Option"



3 Scaricare il manuale di istruzioni



8 Selezionare l'intervallo di tempo desiderato (3/5/7 sec) per bloccare lo schermo. Il tempo preimpostato è di 3 secondi.

4 Leggere il manuale



9 Selezionare l'intervallo di tempo desiderato (da 0 a 9 secondi) per sbloccare lo schermo. Il tempo preimpostato è di 0 secondi.



5 Scaricare ed installare il software "setup.exe"



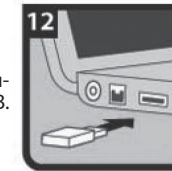
10 Impostare il tempo desiderato tra il blocco e lo spegnimento dello schermo.



11 Accendere il telecomando.



13 Controllare che lo schermo si blocchi spegnendo il telecomando.



12 Inserire la chiave USB di sicurezza nella porta USB.

"Ora potete riaccendere il telecomando e portarlo con voi. "Screen Keeper" è in funzione!"

5. INFORMAZIONI SUL FUNZIONAMENTO

Sicurezza del prodotto

Il telecomando non è impermeabile. Non bagnarlo per garantire un funzionamento perfetto.

Modalità stand-by

Il telecomando entrerà in modalità stand-by se vi allontanate dal computer per più di un'ora. In questo caso dovrete spegnere e riaccendere il telecomando per riattivare "Screen Keeper" quando ritornate alla postazione di lavoro.

Durata della batteria

La batteria dura più di un anno con 8 ore di funzionamento al giorno per 5 giorni la settimana. Per prolungare la durata della batteria, si consiglia di spegnere il telecomando quando siete lontani dalla postazione di lavoro per molto tempo o quando spegnete il computer.

Il telecomando funziona con una batteria di tipo CR2031 facilmente sostituibile.

Installare la batteria con il polo (+) rivolto verso l'alto.

Modalità di funzionamento

"Screen Keeper" misura la distanza tra il computer e l'utente del computer, bloccando lo schermo quando l'utente si allontana per più di 4-9 metri. In questo modo tutela la privacy dell'utente proteggendo e mantenendo riservate le informazioni presenti sullo schermo del computer.

6. REQUISITI DI SISTEMA

Sistemi operativi compatibili: Windows XP SP3, Windows 7

Requisiti raccomandati: Processore Intel Pentium 4 o superiore, 1GB di RAM, 10MB di spazio libero sull'hard disk, Microsoft Explorer 7 o superiore.

7. CARATTERISTICHE TECNICHE

Modello	SK-01
Componenti	Telecomando (SKR-01) e Chiave USB di sicurezza (SKD-01)
Range di Frequenza	Banda ISM a 2.4 GHz
Peso	7.6 g (Telecomando) / 1.7 g (Chiave USB di sicurezza)
Dimensioni	P27xL40xH8.5 (Telecomando) / P14xL19xH5.4 (Chiave USB di sicurezza)
Portata	da 4 a 9 m
Velocità di trasmissione	2Mbit/s Velocità di trasmissione in aria
Modulazione	GFSK
Sicurezza	Criptazione / Decriptazione AES a 128 bit
Durata della batteria del telecomando	1 anno con 8 ore di funzionamento al giorno
Batteria	A bottone di tipo CR2032 1 EA
Brevetto	10-0995583

GARANZIA

La garanzia decade se l'apparecchio non è usato in modo conforme a quanto indicato nelle istruzioni.

La garanzia esclude i danni dovuti a cause non riferibili all'apparecchio. In particolare la garanzia decade se l'apparecchio ha subito danni a causa di cadute, di collegamenti non conformi a quelli indicati nelle istruzioni, di temporali, di sovraccarichi, di esposizione a fonti di calore, all'umidità o al gelo.

Questa garanzia dà specifici diritti a voi, e potete anche avere altri diritti che variano da stato a stato.

Se per qualsiasi motivo, questo prodotto deve essere restituito al negozio dove è acquistato, deve essere imballato nella sua scatola/pacchetto originale.

Il produttore si riserva il diritto di apportare su questo apparecchio modifiche ELETTRICHE - TECNICHE - ESTETICHE e/o sostituire parti senza alcun preavviso, ove lo ritenesse più opportuno, per offrire sempre un prodotto affidabile, di lunga durata e con tecnologia avanzata.



Made in KOREA - Imported by:
SEGULA GMBH - Unter Käster, 14 - D-50667 KOLN - GERMANY

GUARDIÃO DE ECRÃ "SCREEN KEEPER"

MANUAL

Segurança do monitor + Poupança de energia!

Um interruptor de energia do monitor do computador amigo do ambiente, que também pode ser utilizado para bloquear automaticamente o ecrã quando estiver longe do computador.

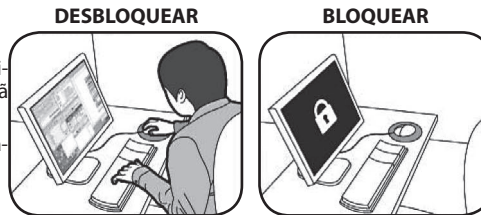
O seu desempenho stá dependente da posição e também da interferência à volta, entre o dongle USB e o Controlo remoto.

1. COMO FUNCIONA

Protecção da privacidade do computador/monitor

Fecha automaticamente o ecrã do monitor enquanto estiver longe do computador, e reabre automaticamente o ecrã assim que regressar ao computador.

As suas informações privadas e confidenciais ficam guardadas pelo guardião de ecrã.



Quando está presente

Quando está ausente

Distância activa 4 ~ 9 m

O bloqueio de ecrã e o interruptor de energia desligam o monitor do computador sempre que estiver longe do computador e fazem voltá-lo automaticamente ao normal assim que regressar ao computador.



Dongle USB

Controlo remoto

A distância activa pode variar, dependendo da posição e da interferência à volta entre o dongle USB e o Controlo remoto.


Uma combinação moderna e atraente!

Ajude a salvar a Terra, utilizando o Screen Keeper, além de proteger a privacidade do monitor do seu computador!

O Screen Keeper proporciona poupança de energia do monitor do computador, tornando-o amigo do ambiente e protegendo a privacidade dos dados.

A utilização do Screen Keeper num monitor LCD de 50W economiza energia e reduz a emissão de CO2, com o efeito equivalente de plantar 65 pinheiros por ano.

Funcionalidade para converter automaticamente o bloqueio de ecrã do monitor quando estiver longe do compu-

tador. Deve clicar em  no canto inferior direito do ecrã. Utilize o botão direito do rato, escolha "Opções", selecione "Energy Saving Mode" (Modo de poupança de energia) e defina o tempo de conversão do bloqueio de ecrã para desligar.

Poupança de energia ao utilizar o Screen Keeper

1. Utilizando um monitor LCD de 50W
2. Utilizando um monitor LCD de 80W

	Consumo de energia do monitor LCD (W)	Horas que o utilizador passa longe da secretária	Dias úteis/ano	Poupança de energia/ano (kWh)	Emissões de CO2/ano (5 kg CO2/kWh)	# de pinheiros plantados/ano, para as emissões anuais de CO2
1	50	3.0	240	36.0	180.0	65
2	80			57.6	288.0	104

*Korean Forest Research Institute

2. COMO ELE SUPORTA

Protecção da privacidade do computador/monitor

Esteja à frente numa competição!

Acabaram-se as espreitadelas, as espionagens e os olhares... O Screen Keeper será a solução ideal de agora em diante.

As informações valiosas e confidenciais serão sempre mantidas em segredo pelo Screen Keeper.

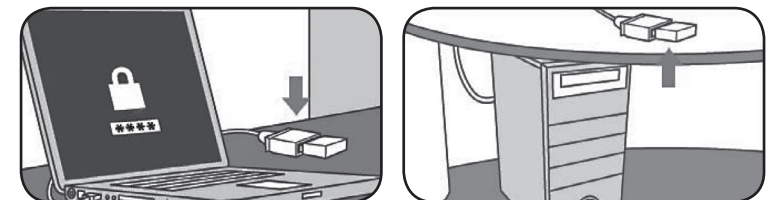
3. COMO TRANSPORTAR O CONTROLO REMOTO

Vários lugares para posicionar o Screen Keeper



O Screen Keeper foi projectado utilizando a tecnologia 2.1 GHz de curto alcance.

O dongle USB e o Controlo remoto têm um tamanho extremamente pequeno para facilidade de transporte, daí a sua distância activa poder variar dependendo da posição e da interferência à volta entre o dongle USB e o Controlo remoto.



Os seguintes itens são altamente recomendados, para manter o Screen Keeper estável e eficaz, sem interrupção.

- Não deve haver nenhum obstáculo entre o dongle USB e o Controlo remoto.
- O dongle USB deve estar posicionado em frente ao computador utilizando o concentrador USB ou o cabo de extensão em vez de ligar directamente o dongle USB na porta USB do computador.
- O Controlo remoto deve estar posicionado próximo do dongle USB na secretária.
- O toque do Controlo remoto com a mão ou o corpo deve ser evitado tanto quanto possível. Além disso, é necessário prestar atenção para não tocar no Controlo remoto com o corpo, especialmente caso coloque o Controlo remoto no bolso.

4. INSTRUÇÕES



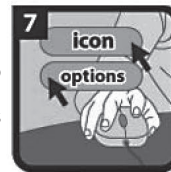
1 Abra a caixa e retire o dongle USB e o Controlo remoto




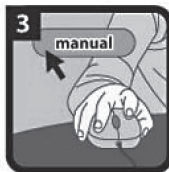
6 Digite a senha com 4-8 caracteres alfanuméricos e confirme-a



2 Visite o site www.screenkeeper.com



7 Clique em  na barra com o botão direito do rato e clique em Opções



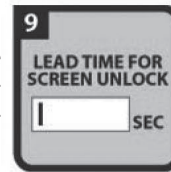
3 Transfira o manual



8 Selecione o tempo 3/5/7 para o bloqueio do ecrã. O padrão é de 3 seg.



4 Leia o manual



9 Escolha o tempo de espera de libertação do bloqueio até 9 seg. O padrão é de 0 seg.



5 Baixe e instale o setup.exe



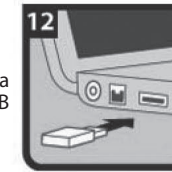
10 Defina o tempo de conversão do bloqueio de tela para desligar o monitor



11 Ligue o Controlo remoto



13 Verifique o bloqueio do ecrã desligando o Controlo remoto.



12 Ligue o dongle USB a uma porta USB

Em seguida, ligue novamente o Controlo remoto e transporte-o consigo. O Screen Keeper estará a interagir consigo!

5. REFERÊNCIA OPERACIONAL

Segurança do produto

O controlo remoto não é resistente à água, devendo mantê-lo longe da água, a fim de garantir o desempenho.

Modo de hibernação

O Controlo remoto passa para o modo de hibernação se estiver afastado do computador mais de uma hora. Nesse caso, será obrigado a desligar e ligar novamente o Controlo remoto para reiniciar o Screen Keeper, depois de regressar ao computador.

Duração da bateria

É superior a um ano, com uma utilização diária de 8 horas e 5 dias por semana.

Recomenda-se a desligar o Controlo remoto sempre que estiver longe do computador por um longo período de tempo ou a desligar o computador para prolongar a vida da bateria.

A bateria é 1 pilha-botão CR2031, e é fácil de substituir. Coloque o lado da placa (+) para cima.

Princípios de funcionamento

O Screen Keeper mede a distância entre o computador e o utilizador, bloqueando o monitor do computador quando o utilizador estiver afastado do computador por mais de 4 ~9 m, a fim de proteger a privacidade dos utilizadores e também manter de forma segura a confidencialidade das informações no ecrã.

6. REQUISITOS DO SISTEMA

Compatibilidade do sistema operacional: Windows XP SP3, Windows 7

Requisitos recomendados: Intel Pentium 4 ou superior, 1GB de RAM; 10MB de espaço livre no disco rígido; Microsoft Internet Explorer 7,0 ou posterior;

7. ESPECIFICAÇÕES DO PRODUTO

Modelo	SK-01
Composição	Controlo remoto (SKR-01) e Dongle USB (S10-01)
Faixa de frequência	banda ISM 2.4 GHz
Peso	7.6 g (Controlo remoto) / 1.7 g (Dongle USB)
Tamanho	C27 x L40 x A8.5 (Controlo remoto) / C14 x L19 x AH5.4 (Dongle USB)
C27 x L40 x A8.5 (Controlo remoto) / C14 x L19 x AH5.4 (Dongle USB)	4 a 9m
Taxa dos dados	2M bit / s Taxa de Dados Aérea
Modulação	GFSK
Segurança	Encriptação AE5 128 bits/ Decriptação
Vida da bateria do Controlo remoto	um ano previsto para 8 horas diárias de funcionamento
Bateria	pilha-botão CFt2032 1 EA
Patente	10-0995583

GARANTIA

A garantia é válida para a utilização normal do dispositivo, tal como definido no manual do utilizador. Estão excluídos desta garantia os danos provocados por uma causa não relacionada com o dispositivo. Em particular, a garantia não se aplica se o aparelho tiver sido danificado na sequência de uma colisão ou queda, um passo em falso, uma ligação que não esteja em conformidade com as instruções ou os requisitos especificados neste manual, o efeito de sobretensão provocada por relâmpagos, protecção inadequada contra humidade, calor ou frio.

Esta garantia concede-lhe direitos específicos, e você também pode ter outros direitos que variam de estado para estado. Se por qualquer razão o produto deve ser devolvido à loja comprou este deve ser acondicionado em sua embalagem original/pacote.

O fabricante e o distribuidor têm o direito de modificar o aparelho (técnica e esteticamente) e/ou substituir algumas peças, quando necessário, para que o aparelho seja sempre seguro e de confiança.



Made in KOREA - Imported by:
SEGULA GMBH - Unter Käster, 14 - D-50667 KOLN - GERMANY

SCREEN KEEPER

MANUAL

Securitate monitor + economie de energie!

Înterupător ecologic al monitorului computer-ului dumneavoastră și blocare ecran automată când nu sunteți la computer.

Dispozitivul depinde de poziția și de interferențele din jur dintre dongle-ul USB și emițătorul său.

1. CUM FUNCȚIONEAZĂ

Protejează caracterul confidențial al monitorului computer-ului dumneavoastră

Închide automat ecranul monitorului când vă îndepărtați de computer.

Și îl deschide apoi imediat la loc de îndată ce reveniți.

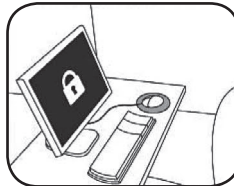
Informațiile dumneavoastră private și confidențiale vor fi protejate de acest dispozitiv.

DEBLOCAT



Când sunteți la calculator

BLOCAT



Când sunteți plecat de la calculator



Dongle USB



Emițător dispozitiv



Distanța de activare aprox. 4-9 m

Distanța sa de activare poate depinde de poziția și interferența din jur dintre dongle-ul USB și emițătorul său.

O combinație metalică atractivă!

Protejează resursele mediului înconjurător prin utilizarea Screen Keeper-ului, în plus față de protejarea caracterului confidențial al datelor de pe monitorul computer-ului dumneavoastră!!!

Dispozitivul reprezintă o alternativă ecologică de economie a energiei în cazul monitorului computer-ului dumneavoastră, iar în același timp vă protejează și datele afișate de acesta.

Utilizând dispozitivul pe un monitor de 50W veți economisi energia consumată și veți reduce emisia de CO2 într-un mod echivalent cu cel al plantării a 65 arbori coniferi per an.

Aceasta este realizată de caracteristica de conversie a blocării monitorului în stingerea automată a monitorului când vă îndepărtați de computer. Trebuie să apăsați în centrul ecranului utilizând butonul din dreapta al mouse-

ului, alegeți Opțiune, selectați Mod de Economie Energie, și setați timpul de conversie de la blocare ecran în oprire ecran când doriți.

Economie energie folosind dispozitivul ScreenKeeper

1. Utilizând un monitor de 50 W LCD
2. Utilizând un monitor de 80 W LCD

	Consum energie monitor LCD (W)	Ore petrecute departe de birou	Zile lucrătoare / An	Economie energie / An (KWh)	Emisii CO2 / An (5kg CO2/ KWh)	Nr arbori coniferi necesari a fi plantați / an pentru emisiile anuale de CO2
1	50	3.0	240	36.0	180.0	65
2	80			57.6	288.0	104

* Standarde emisii de carbon furnizate de Institutul de Cercetare Forestieră Coreean

2. CUM ESTE SUPTAT

Fiți primul într-o competiție!

Nu mai fiți subiectul competiției între colegi, spionatului, etc. Dispozitivul vă va asigura soluția adecvată de acum încolo în protejarea informațiilor confidențiale de pe computer-ul dumneavoastră.

Distanța sa de activare va depinde de poziția și interferențele din jur dintre dongle-ul USB și emițătorul său.

3. CUM SĂ PURTAȚI EMIȚĂTORUL

Locuri variate în care puteți poziționa emițătorul



Dispozitivul este proiectat să folosească o tehnologie pe 2.4 GHz iar dongle-ul USB și Emițătorul sunt de dimensiuni reduse pentru a fi ușor de transportat.

Distanța sa de activare va depinde de poziția și interferențele din jur dintre dongle-ul USB și emițătorul său.



Următoarele aspecte sunt recomandate pentru a utiliza dispozitivul în mod stabil și eficient fără întrerupere.

- Nu trebuie să existe obstacole între dongle-ul USB și emițătorul său.
- Dongle-ul USB trebuie poziționat în partea frontală a computer-ului prin utilizarea unui HUB USB sau a unui prelungitor de cablul USB în loc de introducerea directă a dongle-ului în slotul USB al computerului.
- Emițătorul trebuie poziționat în apropierea dongle-ului USB pe birou în general.
- Atingerea emițătorului cu mâna sau corpul trebuie evitată cât de mult posibil. În plus, este necesar să acordați atenție să nu atingeți emițătorul cu corpul în cazul în care introduceți emițătorul în buzunar..

4. GHID DE OPERARE



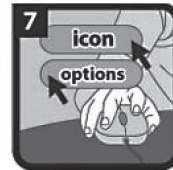
1 Deschideți carcasa și scoateți dongle-ul USB și emițătorul său



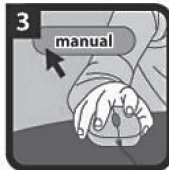
6 Introduceți parola dumneavoastră cu 4-8 cifre alfanumerice și confirmați această parolă



2 Vizitați www.screenkeeper.com



7 Efectuați clic pe butonul din dreapta al mouse-ului în partea dreaptă a PC-ului și alegeți Opțiuni



3 Descărcați manualul



8 Selectați timpul după care ecranul se blochează 3/5/7 secunde. Valoarea sa implicită este de 3 sec.



4 Citiți manualul



9 Alegeți timpul după care blocarea se oprește între 0 și 9 secunde. Valoarea sa implicită este de 0 secunde.



5 Descărcați și instalați setup.exe



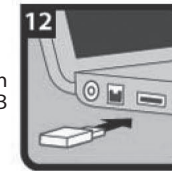
10 Selectați timpul dorit pentru oprire a ecranului



11 Porniți emițătorul



13 Verificați blocarea ecranului prin închiderea emițătorului.



12 Conectați dongle-ul USB la un port USB

După aceasta, porniți din nou Emițătorul și luați-l cu dumneavoastră „Dispozitivul Screen Keeper lucrează acum pentru dumneavoastră”

5. REFERINȚĂ DE OPERARE

Siguranța produsului

Emițătorul nu este rezistent la apă, așa că este necesar să îl păstrați departe de apă pentru a-i garanta performanța.

Modul Sleep

Emițătorul va trece în modul Sleep, dacă lipșiți din fața calculatorului mai mult de 1 oră. În acest caz, vi se va cere să opriți și porniți emițătorul din nou pentru a reporni funcționarea dispozitivului, după ce reveniți în fața calculatorului.

Durata de viață a bateriilor

Este mai mare de 1 an aferentă unei utilizări de 8 ore per zi și 5 zile lucrătoare per săptămână.

Este recomandat să opriți emițătorul de fiecare dată când nu sunteți în fața computer-ului pentru o perioadă mai lungă de timp sau opriți computer-ul pentru a prelungi durata de viață a bateriei.

Bateria sa este de tip CR2031 x 1 și este ușor de înlocuit

Fixați partea plată (+) orientată în sus..

Principiul de funcționare

Dispozitivul măsoară distanța dintre computer și utilizator și blochează monitorul computer-ului când utilizatorul este la o distanță mai mare de 4-9 metri pentru a proteja datele confidențiale ale acestuia și caracterul confidențial al informațiilor afișate.

6. CERINȚE DE SISTEM

Compatibilitate sistem de operare: Windows XP SP3, Windows 7

Cerințe recomandate: Procesor Intel Pentium 4 sau superior, 1 GB RAM; 10MB spațiu pe disc liber; Microsoft Internet Explorer 7.0 sau versiune mai nouă.

7. SPECIFICAȚII PRODUS

Model:	SK-01
Conținut	Emițător (SKR-01) și Dongle USB (SKD-01)
Frecvență	ISM Banda de 2.4 Ghz
Greutate	7,6 g (Emițător) / 1,7 g (Dongle USB)
Dimensiune	Emițător: 27 x 40 x 8,5 / Dongle USB: 14 x 19 x 5,4
Rază de acoperire	4-9 m
Rată transmisie date	2Mbit / s rată transmisie date în aer
Modulare	GFSK
Securitate	Criptare/Decriptare AES 128 bit
Durată baterie emițător	1,0 ani la 8 ore de operare per ziua lucrătoare
Baterie:	CR2032 1 EA
Brevet	10-0995583

GARANȚIA

Garanția se acorda conform normelor in vigoare valabile in fiecare tara. Garanția este valabilă doar în cazul utilizării normale a dispozitivului precum este descrisă în manualul utilizatorului. Se exclude de la această garanție, deteriorarea datorită unei cauze care nu are legătură cu dispozitivul. În mod particular, garanția nu se aplică dacă aparatul a fost deteriorat datorită unei coliziuni sau a unei căderi, a unei mișcări necorespunzătoare, a coectării dacă nu core-spunde cu instrucțiunile sau cu condițiile specificate în acest manual, efectul sectorului de supratensiune, protecție inadecvată împotriva surselor de căldură, umezeală sau îngheț.

Această garanție vă oferă drepturi specifice, dar dumneavoastră puteți dispune de alte drepturi ce pot varia de la stat la stat. Dacă din orice motiv acest produs necesită a fi returnat la magazinul de unde a fost achiziționat, acesta trebuie să fie ambalat în ambalajul/cutie originală.

Producătorul și distribuitorul își rezervă dreptul de a modifica aparatul (tehnic sau estetic) și/sau de a înlocui anumite piese, acolo unde este cazul, pentru a oferi întotdeauna un produs sigur și fiabil.



Made in KOREA - Imported by:
SEGULA GMBH - Unter Käster, 14 - D-50667 KOLN - GERMANY

GUARDIÁN DE PANTALLA "SCREEN KEEPER"

MANUAL

¡Seguridad del monitor + ahorro de energía!

Un interruptor de energía del monitor del ordenador que respeta el medio ambiente, que también puede ser utilizado para bloquear automáticamente la pantalla cuando esté lejos del ordenador.

Su desempeño depende de la posición y también de la interferencia alrededor, entre el dongle USB y el Control remoto.

1. COMO FUNCIONA

Protección de la privacidad del computador/monitor

Cierra automáticamente la pantalla del monitor mientras que está lejos del ordenador, y reabre automáticamente la pantalla así que regrese al ordenador.

Sus informaciones privadas y confidenciales se quedan guardadas por el guardián de pantalla.

Distancia activa 4 ~ 9 m

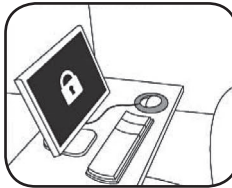
El bloqueo de pantalla y el interruptor de energía apagan el monitor del ordenador siempre que esté lejos del or-

DESBLOQUEAR



Quando está presente

BLOQUEAR



Quando está ausente

denador y hacen devolverlo automáticamente a su estado normal así que regrese al ordenador.

La distancia activa puede variar, dependiendo de la posición y de la interferencia alrededor entre el dongle USB y el Control remoto.

¡Una combinación moderna y atractiva!



Dongle USB




Control remoto del guardián de pantalla



¡Ayuda a salvar la Tierra, utilizando el Screen Keeper, además de proteger la privacidad del monitor de su ordenador!

El Screen Keeper proporciona ahorro de energía del monitor del ordenador, haciendo de él un producto respetuoso con el medio ambiente y protegiendo la privacidad de los datos.

La utilización del Screen Keeper en un monitor LCD de 50W economiza energía y reduce la emisión de CO2, con el efecto equivalente de plantar 65 pinos por año.

Funcionalidad para convertir automáticamente el bloqueo de pantalla del monitor cuando esté lejos del ordenador. Debe hacer clic en  en la esquina inferior derecha de la pantalla. Utiliza el botón derecho del ratón, escoja

"Opciones", seleccione "Energy Saving Mode" (Modo de ahorro de energía) y defina el tiempo de conversión del bloqueo de pantalla para desligar.

Ahorro de energía al utilizar el Screen Keeper

1. Utilizando un monitor LCD de 50W
2. Utilizando un monitor LCD de 80W

	Consumo de energía del monitor LCD (W)	Horas que el usuario pasa lejos de la mesa	Días útiles/año	Ahorro de energía/año (kWh)	Emisiones de CO2/año (5 kg CO2/kWh)	# de pinos plantados/año, para las emisiones anuales de CO2
1	50	3.0	240	36.0	180.0	65
2	80			57.6	288.0	104

* Korean Forest Research Institute

2. COMO ELE SUPORTA

Protección de la privacidad del computador/monitor

¡Manténgase en frente en una competición!

Se acabaron los vistazos, los espionajes y las miradas... El Screen Keeper será la solución ideal de ahora en adelante.

Las informaciones valiosas y confidenciales serán siempre mantenidas en secreto por el Screen Keeper.

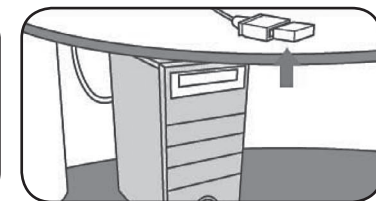
La distancia activa puede variar, dependiendo de la posición y de la interferencia alrededor entre el dongle USB y el Control remoto.

3. COMO TRANSPORTAR EL CONTROL REMOTO

Varios lugares para posicionar el Screen Keeper



El Screen Keeper ha sido proyectado utilizando la tecnología 2.1 GHz de corto alcance. El dongle USB y el Control remoto tienen un tamaño extremadamente pequeño para facilidad de transporte, de ahí que su distancia activa pueda variar dependiendo de la posición y de la interferencia alrededor entre el dongle USB y el Control remoto.



Los siguientes elementos son altamente recomendados, para mantener el Screen Keeper estable y eficaz, sin interrupción.

- No debe haber ningún obstáculo entre el dongle USB y el Control remoto.
- El dongle USB debe estar posicionado en frente al ordenador utilizando el concentrador USB o el cable de extensión en vez de conectar directamente el dongle USB en la puerta USB del ordenador.
- El Control remoto debe estar posicionado próximo del dongle USB en la mesa.
- El toque del Control remoto con la mano o el cuerpo debe ser evitado tanto como sea posible. Además, es necesario prestar atención para no tocar en el Control remoto con el cuerpo, especialmente en caso de que coloque el Control remoto en el bolsillo.

4. GUIA OPERACIONAL



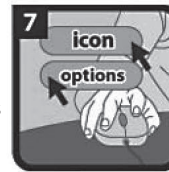
1 Abra la caja y saque el dongle USB y el Control remoto




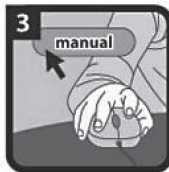
6 Teclee la contra-seña con 4-8 caracteres alfanuméricos y confírmela



2 Visite el site www.screenkeeper.com



7 Clique en  en la barra con el botón derecho del ratón y haga clic en Opciones



3 Transfiera el manual



8 Seleccione el tiempo 3/5/7 para el bloqueo de la pantalla. El estándar es de 3 seg.



4 Lea el manual



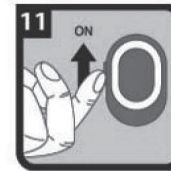
9 Escoja el tiempo de espera de lanzamiento del bloqueo hasta 9 seg.
El estándar es de 0 seg.



5 Baje e instale el setup.exe



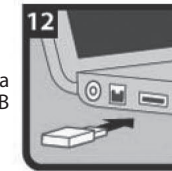
10 Defina el tiempo de conversión del bloqueo de pantalla para apagar el monitor



11 Encienda el Control remoto.



13 Verifique el bloqueo del pantalla desligando el Control remoto



12 Encienda el dongle USB a una puerta USB

En seguida, encienda nuevamente el Control remoto y transpórtelo con usted.
¡El Screen Keeper estará a interactuar con usted!

5. REFERENCIA OPERACIONAL

Seguridad del producto

El control remoto no es resistente a la agua, debiendo mantenerlo lejos del agua, a fin de garantizar el desempeño.

Modo de hibernación

El Control remoto pasa para el modo de hibernación si está alejado del ordenador más de una hora. En ese caso, será obligado a apagar y encender nuevamente el Control remoto para reiniciar el Screen Keeper, después de regresar al ordenador.

Duración de la batería

Es superior a un año, con una utilización diaria de 8 horas y 5 días por semana.

Se recomienda apagar el Control remoto siempre que esté lejos del ordenador por un largo período de tiempo o apagar el ordenador para prolongar la vida de la batería. La batería es 1 pila-botón CR2031, y es fácil de substituir. Coloque el lado de la placa (+) para cima.

Principios de funcionamiento

El Screen Keeper mide la distancia entre el ordenador y el usuario, bloqueando el monitor del ordenador cuando el usuario está alejado del ordenador por más de 4 ~9 m, a fin de proteger la privacidad de los utilizadores y también mantener de forma segura la confidencialidad de las informaciones en la pantalla.

6. REQUISITOS DEL SISTEMA

Compatibilidad del sistema operacional: Windows XP SP3, Windows 7

Requisitos recomendados: Intel Pentium 4 o superior, 1GB de RAM; 10MB de espacio libre en el disco rígido; Microsoft Internet Explorer 7,0 o posterior

7. ESPECIFICACIONES DEL PRODUCTO

Modelo	SK-01
Composición	Control remoto (SKR-01) y Dongle USB (S10-01)
Banda de frecuencia	banda ISN 2.4 GHz
Peso	7,6 g (Control remoto) / 1,7 g (Dongle USB)
Tamaño	C27 x L40 x A8.5 (Control remoto) / C14 x L19 x AH5.4 (Dongle USB)
Cobertura eficaz	4 a 9n
Tasa de datos	2N bit / s Tasa de Datos Aérea
Modulación	GFSK
Seguridad	Encriptación AE5 128 bits/ Descryptación
Vida de la batería del Control remoto	un año previsto para 8 horas diarias de funcionamiento
Batería	pila-botón CFT2032 1 EA
Patente	10-0995583

GARANTÍA

Garantía es válida para el uso normal del aparato tal como se define en el Guía del usuario.

Quedan excluidos de esta garantía, los daños debidos a una causa no relacionada con el dispositivo. En particular, la garantía no se aplica si la unidad ha sufrido daños a raíz de una colisión o una caída, un movimiento en falso, una conexión que no cumple con las instrucciones o requisitos especificada en este manual, el efecto de los rayos del sector de sobretensión, protección inadecuada contra el calor, la humedad o heladas.

Esta garantía le otorga derechos específicos, pero usted puede tener otros derechos que varían de estado a estado dentro del la U.E. No obstante en cualquier caso diríase a:

IMPORTANTE: Si por cualquier razón este producto debiera ser devuelto a la tienda donde fue adquirido, debe acondicionarse en su embalaje, original con todos sus componentes, o de lo contrario no será efectiva su garantía.

Fabricante y distribuidor tiene el derecho de modificar el dispositivo (técnica y estéticamente) y / o sustituir algunas partes, cuando sea necesario, de modo que la unidad esté siempre seguro y fiable.



Made in KOREA - Imported by:
SEGULA GMBH - Unter Käster, 14 - D-50667 KOLN - GERMANY

SYSTEM NA UZAMČENÍ MONITORU PC

NÁVOD K POUŽITÍ

Bezpečnost monitoru + Úspora energie

Ekologicky šetrný vypínač monitoru počítače a také automatický zámek obrazovky v době vaší nepřítomnosti u počítače. To závisí na pozici a také okolní interferenci mezi USB klíčem a jeho dálkovým ovládním.

1. JAK FUNGUJE

Chraňte „soukromí“ monitoru vašeho počítače.

Automaticky uzamkne obrazovku Vašeho monitoru v době vaší nepřítomnosti u počítače.

A okamžitě ji odemkne, jakmile se vrátíte k PC.

Vaše soukromé a důvěrné informace jsou bezpečně chráněny.



Když jste u PC

Když jste pryč



USB klíč

Dálkové ovládání

Aktivní vzdálenost 4-9 m


Aktivní vzdálenost se může lišit v závislosti na poloze a okolním rušením mezi USB klíčem a dálkovým ovládním..

Šetřete zeměkouli používáním Screen keeper a zároveň chráníte své soukromí!

Screen keeper je ekologicky šetrný spořič energie počítačového monitoru, stejně tak chrání i Vaše soukromé informace.

Používáním Screen keeper na 50 W LCD monitoru šetříte energii a snižujete emise CO2 s rovnocenným účinkem jako výsadba 65 borovic za rok.

Je to funkce, která převede uzamčení obrazovky automaticky na vypnutí monitoru, když budete pryč od počítače.

Musíte kliknout na  v pravé dolní části obrazovky pomocí pravého tlačítka myši, vyberte „Option“, zvolte „Energy saving mode“ (Úsporný provoz) a nastavte dobu převodu ze zámku obrazovky na vypnutí.

Úspora energie při použití Screen keeper

1. Používáte-li 50 W LCD monitor
2. Používáte-li 80 W LCD monitor

	Spotřeba energie LCD monitoru (W)	Doba, po kterou je uživatel pryč	Pracovní dny za rok	Ušetřená energie/rok (KWh)	Emise CO2 / Rok (5 kg CO2/ KWh)	Počet borovic potřebných vysadit/za rok
1	50	3.0	240	36.0	180.0	65
2	80			57.6	288.0	104

* Korean Forest Research Institute

2. FUNKCE

Chraňte „soukromí“ monitoru vašeho počítače.

Buďte v předstihu před konkurencí!

Už žádné další nakukování nebo koukání přes rameno od kohokoliv ...

Screen keeper bude od této chvíle klíčové řešení pro tyto situace.

Vaše cenné a důvěrné informace budou vždy chráněny.

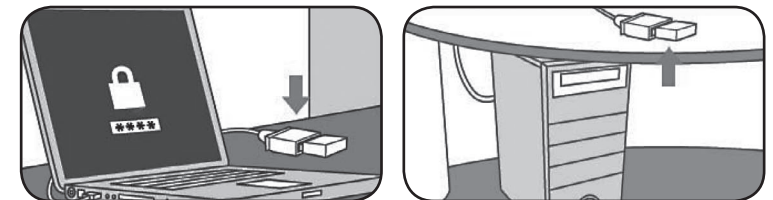
3. JAK NOSIT DÁLKOVÉ OVLÁDÁNÍ

Různé pozice pro umístění dálkového ovladače



Screen keeper je navržen s použitím technologie krátkého dosahu. USB klíč i dálkové ovládání jsou extrémně malých rozměrů, aby byly snadno přenosné.

Účinnost může záviset na vzdálenosti mezi klíčem a dálkovým ovládním a okolním rušením mezi USB klíčem a dálkovým ovládním.



Následující položka doporučujeme pro stabilní a efektivní použití Screen keeper bez přerušení.

- Neměly by být žádné překážky mezi USB klíčem a dálkovým ovladačem.
- USB klíč by měl být umístěn v přední části počítače pomocí USB HUB nebo prodlužovacím kabelem místo přímého připojení USB klíče přímo do slotu pro USB na počítači.
- Dálkové ovládání by mělo být umístěno v blízkosti USB klíče na stole jako obvykle.
- Stisknutí dálkového ovladače rukou nebo tělem je třeba se co nejvíce vyhnout. Kromě toho, je nutné věnovat pozornost tomu, abyste se nedotýkali ovladače tělem, především v případě, že jste jej umístili do kapsy.

4. INSTRUKCE



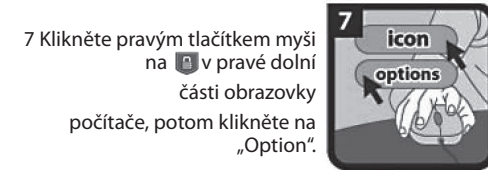
1 Otevřete pouzdro a vyndejte USB klíč i dálkové ovládání.

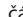


6 Vložte svoje heslo se 4-8 alfanumerickými číslicemi a potvrďte ho.



2 Navštivte stránky www.screenkeeper.com.



7 Klikněte pravým tlačítkem myši na  v pravé dolní části obrazovky počítače, potom klikněte na „Option“.



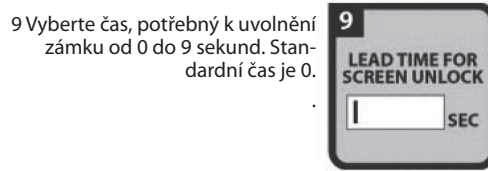
3 Stáhněte si manuál



8 Vyberte požadovaný čas 3/5/7 sekund pro uzamčení obrazovky. Standardní čas jsou 3 sekundy.



4 Přečtěte si svůj manuál



9 Vyberte čas, potřebný k uvolnění zámku od 0 do 9 sekund. Standardní čas je 0.



5 Stáhněte si a nainstalujte „setup.exe“.



10 Nastavte dobu převodu ze zámku obrazovky na vypnutí monitoru.



11 Hlavní vypínač na dálkovém ovladači.



13 Zkontrolujte zamykání obrazovky vypínačem dálkového ovládání.



12 Zapojte USB klíč do USB portu.

Poté znovu zapněte vypínač na dálkovém ovladači a odnesete jej s sebou.

5. PROVOZNÍ REFERENCE

Bezpečnost produktu:

Produkt není vodotěsný, chraňte produkt před vodou.

Úsporný režim

Produkt přejde do úsporného režimu, jste-li více než 1 hodinu pryč od počítače. V tomto případě budete muset vypnout a na dálkovém ovladači znovu restartovat působení Screen keeper.

Životnost baterií

Je delší než 1 rok při 8 hodinách provozu denně a 5 pracovních dnech v týdnu. Doporučuje se vypnout dálkové ovládání, pokud budete vzdáleni od počítače delší dobu. Baterie je CR2032 a snadno se vyměňuje. Vložte kladným pólem (+) nahoru.

Hlavní provoz

Screen keeper měří vzdálenost mezi počítačem a jeho uživatelem a uzamkne monitor počítače, pokud se uživatel vzdálí na více než 4-9 metrů za účelem ochrany uživatele počítače a bezpečné udržení soukromých informací.

6. SYSTÉMOVÉ POŽADAVKY

Operační systém kompatibilní s: Windows XP SP3, Windows 7

Doporučené požadavky: procesor Intel Pentium 4 nebo vyšší, 1 GB RAM 10 MB volného místa na pevném disku, Microsoft Internet Explorer nebo novější.

7. SPECIFIKACE PRODUKTU

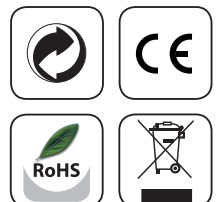
Model	SK-01
Složení	USB klíč a dálkové ovládání
Frekvenční rozsah	ISM Band 2,4 GHZ
Váha	7,6 g (ovladač), 1,7 g (USB klíč)
Rozměry	27 x 40 x 8,5 (ovladač), 14 x 19 x 5,4 (klíč)
Efektivní rozsah	4 – 9 m
Rychlost přenosu dat	2 Mbit/s
Modulace	GFSK
Zabezpečení	128 bit AES šifrování/dešifrování
Životnost baterie ovladače	1 rok při 8 hodinách práce
Baterie	CR2032

ZÁRUKA

Tato záruka na výrobek je platná pro běžné používání zařízení, jak jsou definovány v uživatelské příručce. Záruka se nevztahuje, pokud dojde k poškození v důsledku špatné manipulace s přístrojem. Zejména, záruka se nevztahuje, pokud přístroj byl poškozen po nehodě nebo pádu, chybným krokem, špatným připojení, které není v souladu s pokyny nebo požadavky uvedené v této příručce, vlivem přepětí, nedostatečnou ochranou proti teplu, vlhkosti nebo mrazu.

Pokud z nějakého důvodu tento výrobek musí být vrácen do skladu, nebo na prodejnu, kde jste jej zakoupili, musí být vždy zabaleno v původním obalu a balení.

Výrobce si vyhrazuje právo, provést na přístroji změny ELEKTRICKÉ - TECHNICKÉ - ESTETICKÉ nebo nahradit některé díly, pokud to uzná za vhodné, a vždy nabídne spolehlivost, odolnost a pokročilou technologii.



Made in KOREA - Imported by:
SEGULA GMBH - Unter Käster, 14 - D-50667 KOLN - GERMANY