



COMMUNICATION
SUPPORT

WIRELESS ADAPTER

USB/PCI/PC CARD

11G 54 MBPS

MANUAL NI-707503
NI-707507
NI-707508

-CONTEÚDO DA EMBALAGEM	4
-ESPECIFICAÇÕES TÉCNICAS	5
-GAMA DE APLICAÇÕES	6
-INSTALAÇÃO DO HARDWARE PC/PCI	6
-INSTALAÇÃO DO SOFTWARE	7
-UTILITÁRIO DE SOFTWARE PARA O ADAPTADOR USB	8
-UTILITÁRIO DE SOFTWARE PARA A PLACA PC/PCI	9
-GARANTIA	12

WIRELESS ADAPTER USB/PCI/PC CARD 11G 54 MBPS

Obrigado por adquirir este produto para redes sem-fios. Se pretende interligar vários PCs para partilhar o acesso à Internet sem-fios, irá precisar de um componente adicional para a ligação entre o seu PC e/ou portátil.

A tecnologia eXtended Range (XR) alarga a sua cobertura sem-fios para, no máximo, o triplo da de um produto de 54 Mbps para redes sem-fios normal.

- CONTEÚDO DA EMBALAGEM

Antes de dar início à instalação, verifique se todas as peças necessárias estão presentes. A caixa deve conter:

- ADAPTADOR USB (NI-707503)

- Adaptador USB para redes sem-fios
- Cabo de extensão USB
- CD com controladores e manual completo
- Manual do utilizador

- PLACA PCI (NI-707507)

- Placa PCI para redes sem-fios
- Antena
- CD com controladores e manual completo
- Manual do utilizador

- PC CARD (NI-707508)

- PC CARD para redes sem-fios
- CD com controladores e manual completo
- Manual do utilizador

-ESPECIFICAÇÕES TÉCNICAS

-ADAPTADOR USB

- Protocolo sem-fios 802.11g
- Compatível com as normas IEEE802.11g e IEEE802.11b
- Compatível com segurança de dados WPA/WPA2, autenticação IEEE802.1x, codificação TKIP/AES.
- Compatível com velocidades de transferência de dados para redes LAN sem-fios de 54/48/36/24/18/12/9/6Mbps ou 11/5.5/3/2/1Mbps.
- Codificação WEP de 64/128/152 bits
- Tecnologia eXtended Range
- Interface USB 2.0 e compatível com USB 1.1.
- Alta velocidade de transferência de dados máx. 54Mbps.
- Compatível com Windows 98SE, ME, 2000, XP e Vista

-PC/PCI CARD

- Protocolo sem-fios 802.11g
- Compatíveis com as normas IEEE802.11g e IEEE802.11b
- Compatíveis com segurança de dados WPA/WPA2, autenticação IEEE802.1x, codificação TKIP/AES.
- Codificação WEP de 64/128/152 bits
- Antena de 3dBi amovível com ligação SMA de polaridade invertida
- Tecnologia eXtended Range
- Interface PCI de 32-bits (Placa PCI) ou interface CardBus de 32-bits
- Compatíveis com modos Ad-Hoc e Infra-estrutura
- Antena interna (PC CARD)
- Compatíveis com Windows 98SE, ME, 2000, XP e Vista

-GAMA DE APLICAÇÕES

Este produto para redes sem-fios permite que estabeleça uma ligação consistente com o router sem-fios ICIDU. Tal permite que utilize uma ligação à Internet sem-fios, entre outras coisas, e partilhe ficheiros e/ou impressoras.

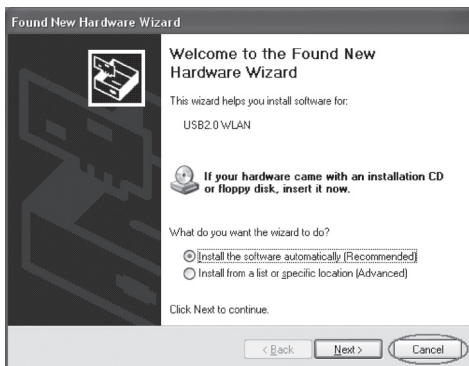
NB

Primeiro ligue o hardware ao seu PC ou portátil, clique em “Cancel” na caixa de diálogo e depois instale o software a partir do CD-ROM.

-INSTALAÇÃO DO HARDWARE PC/PCI

Tome as seguintes precauções antes de instalar o hardware:

Certifique-se de que o PC está desligado e não está ligado à alimentação. Após desaparafusar e abrir a caixa do computador, coloque a placa PCI sem-fios numa ranhura PCI livre. Após ter instalado a placa, volte a colocar a cobertura na caixa do computador e ligue correctamente todos os cabos que foram removidos do PC.



Após ter instalado todo o hardware e reiniciado o computador, o assistente de novo hardware é visualizado. Clique em “Cancelar”.

-INSTALAÇÃO DO SOFTWARE

Dependendo do produto que adquiriu e do sistema operativo que utiliza, siga as instruções abaixo para instalar o produto para redes sem-fios.

Abaixo irá encontrar uma especificação dos caminhos de ficheiro da instalação. A letra de unidade do leitor de CD/DVD é “X”.

Vá a “Iniciar” → “Executar”

Instalação do adaptador USB

X:\USB\Drivers\Win2000_XP\setup.exe

X:\USB\Drivers\Vista\setup.exe

Installing the PCI Card

X:\PC\Drivers\Win98SE_ME\setup.exe

X:\PC\Drivers\Win2000_XP\setup.exe

X:\PC\Drivers\Vista\setup.exe

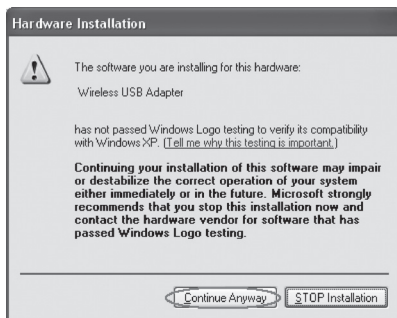
Instalação da PC CARD

X:\PCCARD\Drivers\Win98SE_ME\setup.exe

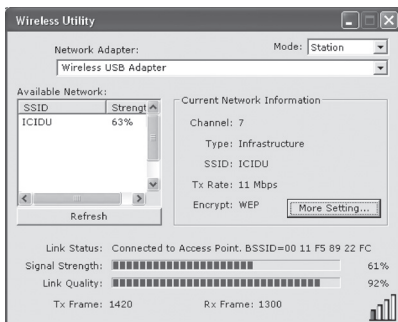
X:\PCCARD\Drivers\Win2000_XP\setup.exe

X:\PCCARD\Drivers\Vista\setup.exe

Durante a instalação é exibida uma mensagem com o teste Windows Logo. Clique em “Continue Anyway”.

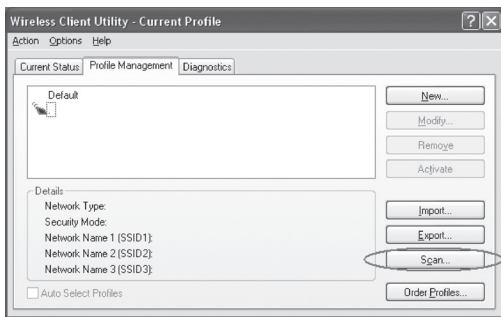


-UTILITÁRIO DE SOFTWARE PARA O ADAPTADOR USB

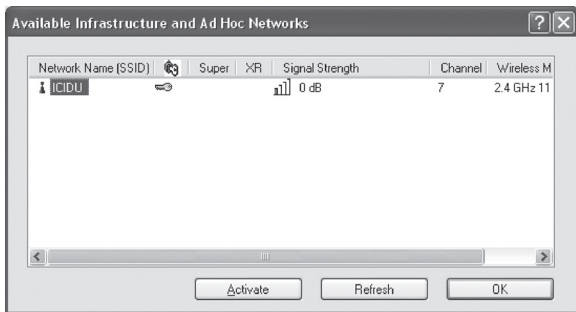


-UTILITÁRIO DE SOFTWARE PARA A PLACA PC/PCI

Clique em “Wireless Utility” no seu ambiente de trabalho. A seguinte janela é apresentada. Clique em “Scan”.



Uma lista das redes sem-fios disponíveis é apresentada; seleccione a sua rede e clique em “Activate”.



No ecrã seguinte introduza o nome de perfil que pretende atribuir à sua rede sem-fios. Clique no separador “Security”. Introduza o mesmo código que introduziu para o router. Se o código não estiver correcto, não conseguirá estabelecer uma ligação. Após ter introduzido todos os dados necessários, clique em “Save”.

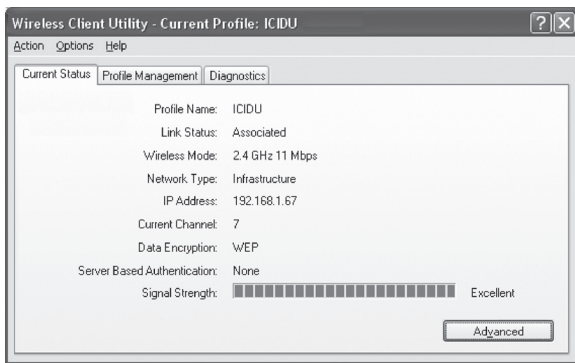
The screenshot shows a dialog box titled "Profile Management" with three tabs: "General", "Security", and "Advanced". The "Security" tab is selected. Under "Profile Settings", there are two text input fields: "Profile Name:" containing "ICIDU" and "Client Name:" containing "WINXP". Under "Network Names", there are three text input fields: "SSID1:" containing "ICIDU", "SSID2:" which is empty, and "SSID3:" which is empty. At the bottom right, there are "OK" and "Cancel" buttons.

The screenshot shows a window titled "Wireless Client Utility - Current Profile: ICIDU" with a menu bar (Action, Options, Help) and three tabs: "Current Status", "Profile Management", and "Diagnostics". The "Profile Management" tab is selected. On the left, under "Default", there is a mouse cursor icon and the text "ICIDU". On the right, there are buttons for "New...", "Modify...", "Remove", and "Activate". Below these is a "Details" section with a table of network information:

Network Type:	Infrastructure
Security Mode:	Pre Shared Key
Network Name 1 (SSID1):	ICIDU
Network Name 2 (SSID2):	< empty >
Network Name 3 (SSID3):	< empty >

At the bottom left, there is a checkbox labeled "Auto Select Profiles" which is currently unchecked. On the right side, there are buttons for "Import...", "Export...", "Scan...", and "Order Profiles...".

Clique no separador “Current status” para visualizar o estado da sua rede sem-fios.



NB

Para tirar o maior proveito dos seus produtos para redes sem-fios, consulte o manual completo incluído no CD-ROM.

GARANTIA

A menos que especificado em contrário, todos os artigos comercializados com a marca ICIDU estão cobertos por uma garantia de dois anos. Não é dada qualquer garantia ou assistência relativamente ao software e às pilhas recarregáveis fornecidas. As reivindicações ao abrigo da garantia apenas podem ser efectuadas através do concessionário a quem o artigo foi adquirido.

As especificações podem ser alteradas sem aviso prévio.

Todos os produtos ICIDU estão em conformidade com as actuais normas e legislação europeia relativamente à segurança e ao ambiente. Para mais detalhes, visite o nosso sítio na Internet em www.icidu.com

ICIDU é uma marca comercial registada. Todas as outras marcas e direitos relacionados com as mesmas são e permanecem propriedade do proprietário por direito.

© Copyright 2007 ICIDU

Todos os direitos expressamente reservados