

The Jabra logo consists of the word "Jabra" in a bold, black, sans-serif font, centered within a bright yellow rectangular background.

**Jabra**

Jabra LINK™ 220  
Jabra LINK™ 220a

MANUAL DO UTILIZADOR

---

[www.jabra.com](http://www.jabra.com)

© 2009 GN Netcom A/S. Todos os direitos reservados.

Este manual do utilizador foi publicado pela GN Netcom A/S.

A informação incluída neste manual do utilizador é fornecida apenas para utilização informativa, está sujeita a alterações sem aviso prévio e não deverá ser interpretada como um compromisso da GN Netcom A/S. A GN Netcom A/S não se responsabiliza por quaisquer erros ou incorrecções que possam surgir neste manual do utilizador.

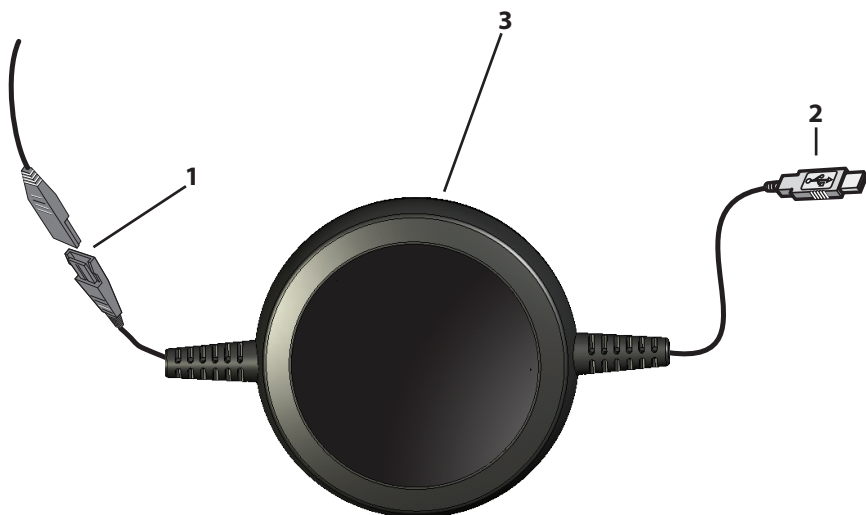
Escrito e concebido pela GN Netcom A/S, Lautrupbjerg 7, 2750 Ballerup, Dinamarca, [www.jabra.com](http://www.jabra.com).

## OBRIGADO

Obrigado por ter adquirido o Controlador Jabra Link™ 220/220a. Esperamos que desfrute do mesmo! Este manual de instruções vai ajudá-lo a começar a utilizar e a prepará-lo para beneficiar ao máximo do seu controlador.

## ACERCA DO SEU CONTROLADOR JABRA LINK 220/220A

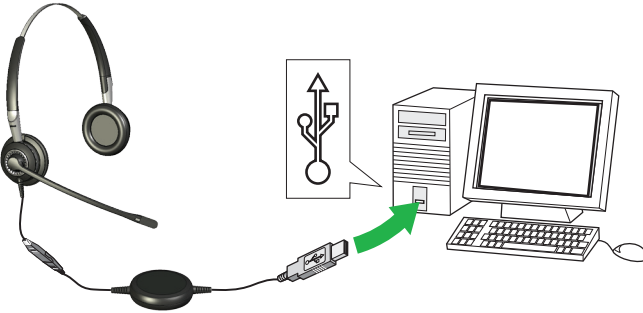
- 1 **Ficha QD**
- 2 **Ficha USB**
- 3 **Controlador**





## COMO LIGAR O CONTROLADOR AO AURICULAR

Ligue a ficha QD ao QD de um auricular Jabra GN com fios.



## COMO LIGAR O CONTROLADOR AO PC

Ligue a ficha USB a uma porta USB livre do seu computador.

A primeira vez que fizer a ligação, o seu computador apresentará uma pequena mensagem emergente na barra de tarefas a indicar que encontrou um novo dispositivo. Está agora pronto para usar o controlador.

## COMO DEFINIR O NÍVEL DE PROTECÇÃO AUDITIVA NO AURICULAR

Consulte a secção abaixo sobre a utilização do Jabra PC Suite para obter mais detalhes.

## COMO INSTALAR E UTILIZAR O JABRA PC SUITE

O Jabra PC Suite é um conjunto de programas que suportam e alargam as funcionalidades do seu controlador. Poderá descarregá-lo gratuitamente em [www.jabra.com](http://www.jabra.com).

O Jabra PC Suite permite-lhe:

- Definir o nível de protecção auditiva do auricular (apenas para o Controlador Jabra Link 220).
- Actualizar o firmware do controlador.

## INSTALAR O JABRA PC SUITE

Para instalar o Jabra PC Suite, proceda da seguinte forma:

1. Descarregue o instalador do Jabra PC Suite em [www.jabra.com](http://www.jabra.com).
  2. Execute o programa setup.exe incluído no download. Irá, assim, instalar o Jabra PC Suite no seu computador.
  3. Siga as instruções apresentadas no ecrã do seu computador. A instalação é muito simples e apenas deverá demorar cerca de um minuto. Tenha em atenção as indicações que se seguem à medida que avança no assistente de instalação:
    - O Jabra PC Suite requer o Microsoft .NET Runtime 3.5. Se este programa não estiver já instalado no seu computador, o programa de configuração irá descarregá-lo automaticamente e ajudá-lo na instalação (é necessária uma ligação à Internet).
    - O assistente irá perguntar-lhe quais são os componentes do Jabra PC Suite que pretende instalar. Regra geral, deve instalá-los a todos.
    - Se estiver a utilizar o Microsoft Windows Vista, poderá surgir a mensagem "user account control" (controlo da conta do utilizador); basta clicar em "Allow" (Permitir) para continuar com a instalação.
    - Num determinado momento, poderá visualizar um aviso do Windows a indicar que o software "has not passed Windows Logo testing" (não passou no teste de Logótipo do Windows).
- Este aviso está previsto e não indicia um problema. Pode clicar com segurança no botão "Continue Anyway" (Continuar).

## PROGRAMAS DO JABRA PC SUITE

Após instalar o software, irá dispor de uma pasta em Todos os Programas > Jabra > Jabra PC Suite no menu Iniciar do Windows. Aqui encontrará ligações para os seguintes programas:

- **Jabra Control Center**  
Permite-lhe configurar o controlador a partir do seu PC.
- **Jabra Device Firmware Updater**  
Permite-lhe actualizar o firmware do controlador.
- **Jabra Devices Service**

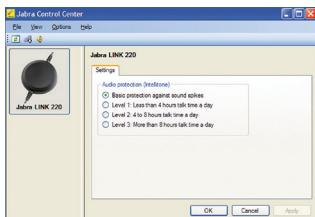
## UTILIZAR O JABRA CONTROL CENTER (CENTRO DE CONTROLO JABRA) COM O CONTROLADOR JABRA LINK 220/220A

O Jabra Control Center é o programa do Jabra Control Suite que lhe permite configurar o seu controlador. Para executar o programa, clique no menu Iniciar do Windows e seleccione Todos os Programas > Jabra > Jabra PC Suite.

Quando o controlador estiver ligado ao seu computador, irá visualizar as definições relevantes para o controlador. Estas definições podem ser configuradas no separador "Settings" (Definições), conforme descrito abaixo.

### Separador "Settings" (Definições) (apenas para o Controlador Jabra Link 220)

As opções no separador "Settings" (Definições) permitem-lhe controlar a protecção Áudio (Intellitone) para o Controlador Jabra Link 220. Por forma a identificar a sua versão, consulte a parte inferior do controlador LINK 220.



Utilize as definições na área "Audio protection (Intellitone)" [Protecção Áudio (Intellitone)] do separador "Settings" (Definições) para definir o nível de protecção auditiva do seu auricular.

O risco de audição é avaliado como uma função do volume e da duração. Assim, o nível máximo do som deve ser diminuído à medida que aumenta o número de horas que passa a utilizar o auricular. O controlador oferece uma opção de quatro níveis de protecção. Estas funcionalidades protegem a sua audição evitando choques acústicos e limitando a exposição máxima ao ruído do auricular durante o seu dia de trabalho. O sistema é designado por Intellitone™ e só está disponível na Jabra. Todos os níveis de protecção, incluindo "none" (nenhum), incluem também o Peakstop™, o qual oferece protecção contra picos de áudio elevados e repentinos.

Os três níveis Intellitone acima referidos, à excepção de "none" (nenhum), cumprem e excedem na realidade os níveis de protecção globais, estando ainda em conformidade com as normas NIOSH e com os códigos de saúde e segurança de 85 dB(A) da UE.

Na área "Audio protection (Intellitone)" [Protecção Áudio (Intellitone)], assinale o botão rádio para o nível Intellitone que corresponde ao número de horas durante as quais usa o seu auricular diariamente.

**Importante:** Verifique as leis ou regulamentos locais para confirmar se existe um nível de protecção específico obrigatório na sua área.

Actualizar o Firmware do controlador

As actualizações de firmware podem por vezes melhorar o desempenho do controlador e/ou adicionar novas funcionalidades. Visite o sítio da Jabra na Internet para saber se existem actualizações de firmware disponíveis para os seus produtos Jabra. Poderá descarregar as actualizações a partir do sítio à medida que fiquem disponíveis.

**AVISO:** Não remova o controlador do seu computador enquanto estiver a decorrer uma actualização de firmware e certifique-se de que o seu computador não se desliga nem entra no modo inactivo durante o processo. (Caso a ligação seja involuntariamente desligada, tente novamente a partir do passo 1)

Para aplicar uma actualização de firmware:

1. Se ainda não o tiver feito, acople o controlador ao seu computador.
2. Se ainda não o fez, transfira a actualização do firmware a partir do sítio da Jabra e guarde-a no disco rígido ou na rede numa localização visível do seu computador.
3. No seu computador, utilize o menu Iniciar para executar a aplicação de actualização do firmware do Jabra PC Suite.
4. Siga as instruções que surgem no ecrã para identificar o modelo do seu controlador, seleccione o ficheiro de actualização do firmware e aplique-o. Consulte também a ajuda on-line do Jabra PC Suite para obter mais detalhes.

## RESOLUÇÃO DE PROBLEMAS E FAQS

**P: Não consigo ouvir nada no meu auricular?**

R: Certifique-se de que o controlador está seleccionado como dispositivo áudio tanto no computador no Painel de Controlo como na aplicação que está a utilizar.

**P: O meu computador não detecta o controlador?**

R: Tente introduzir o controlador noutra porta USB.

Se estiver a utilizar um Macintosh - Vá a "System Preferences" (Preferências do Sistema) no seu computador. Após introduzido, pode seleccionar o controlador no menu "Sound" (Som) em "Output" (Entrada) e "Input" (Saída).

# CERTIFICAÇÃO E APROVAÇÕES DE SEGURANÇA

## **CE**

Este produto tem a marca CE de acordo com o disposto na Directiva R&TTE - Equipamento Terminal de Rádio e Telecomunicações (99/5/CE). A GN declara pelo presente que este produto está em conformidade com os requisitos essenciais e demais disposições relevantes da Directiva 1999/5/CE. Para mais informação, consulte o sítio <http://www.jabra.com>.

Dentro da UE, está prevista a utilização deste dispositivo na Áustria, Bélgica, Chipre, República Checa, Dinamarca, Estónia, Finlândia, França, Alemanha, Grécia, Hungria, Irlanda, Itália, Letónia, Lituânia, Luxemburgo, Malta, Polónia, Portugal, Eslováquia, Eslovénia, Espanha, Suécia, Holanda, Reino Unido, e dentro da EFTA na Islândia, Noruega e Suíça.

## **FCC**

Este dispositivo está em conformidade com a secção 15 das Regras da FCC (Comissão Federal das Comunicações dos Estados Unidos). O funcionamento está sujeito às duas condições que se seguem: (1) Este dispositivo não pode causar interferências prejudiciais e (2) este dispositivo tem de aceitar qualquer interferência recebida, incluindo as que possam provocar um funcionamento indesejado. Não é permitido aos utilizadores fazerem qualquer tipo de alteração ou modificação no equipamento. Alterações ou modificações que não sejam expressamente aprovadas pela Jabra anularão a autoridade ao utilizador. Este equipamento foi testado e considerado como estando em conformidade com os limites para um dispositivo digital de Classe B, por força da secção 15 das Regras da FCC. Estes limites destinam-se a fornecer protecção razoável contra interferências prejudiciais em instalações residenciais. Este equipamento gera, usa e pode irradiar energia de frequências de rádio e, caso não seja instalado e usado de acordo com as instruções, poderá causar interferências prejudiciais nas comunicações de rádio. No entanto, não há qualquer garantia de que não ocorrerão interferências numa instalação específica. Caso este equipamento cause interferências prejudiciais na recepção de rádio ou de televisão que possam ser determinadas desligando e ligando o equipamento, recomenda-se que o utilizador tente corrigir a interferência através de uma ou mais das seguintes medidas:

- Reoriente ou reposicione a antena receptora.
- Aumente a distância entre o equipamento e o receptor.
- Ligue o equipamento a uma tomada que se encontre num circuito diferente daquele a que receptor está ligado.
- Contacte o distribuidor ou um técnico de rádio/TV experiente para pedir ajuda.
- O utilizador tem de colocar a base a uma distância de 8" (20cm) (é necessário verificar se é real) ou mais de outras pessoas de modo a cumprir os requisitos de exposição a frequências de rádio da FCC.

## **Industry Canada**

O funcionamento está sujeito às duas condições que se seguem: (1) Este dispositivo não pode causar interferências e (2) este dispositivo tem de aceitar qualquer interferência, incluindo as que possam provocar um funcionamento indesejado do dispositivo. O termo "IC": antes do número de registo/certificação significa apenas que o registo foi executado com base numa Declaração de Conformidade que indica que as especificações técnicas da Industry Canada foram cumpridas. Não implica que a Industry Canada tenha aprovado o equipamento.

## GLOSSÁRIO

### **Jabra PC Suite**

Centro de controlo de comunicações de software da GN Netcom.

### **DFU**

Actualização do Firmware do Dispositivo.

### **Firmware (Microprograma)**

Software que está incorporado num dispositivo de hardware, por exemplo, no controlador Jabra LINK 220. Tal como o software, o firmware é um programa informático que é executado por um computador.

### **Telefonia IP**

(Protocolo Voz sobre Internet) Encaminhamento de conversações de voz da Internet ou através de outras redes baseadas em IP.

# Jabra

A BRAND BY



JABRA® IS A REGISTERED TRADEMARK OF GN NETCOM A/S  
WWW.JABRA.COM

MADE IN CHINA



[www.jabra.com](http://www.jabra.com)