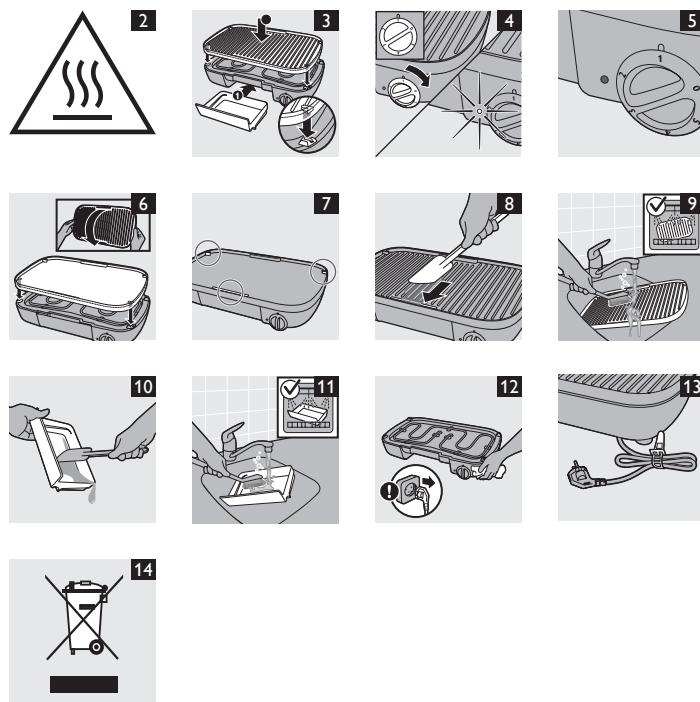
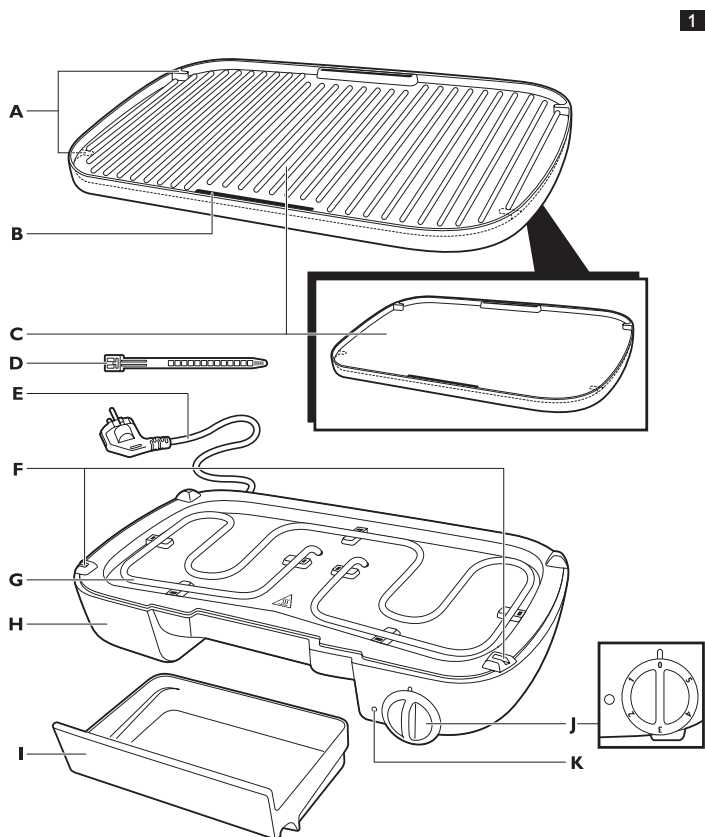


HD6320



		Min	°C	A B
		6-8	5	A-B
		8-10	5	A-B
		8-10	5	A-B
		6-8	5	A-B
		5-7	5	A-B
		8-10	5	A-B
		6-8	5	A-B
		9-15	5	A-B
		28-30	5	A-B
		33-35	5	A-B
		5-7	4-5	B
		4-6	5	B
		4-5	5	B
		10-12	5	B
		10-12	4	B
		10-12	5	A-B
		28-32	5	A-B
			2-3	B
			1-2	B

**PHILIPS**



**Introduction**

Congratulations on your purchase and welcome to Philips! To fully benefit from the support that Philips offers, register your product at [www.philips.com/welcome](http://www.philips.com/welcome).

**General description (Fig. 1)**

- A** Fixation points
- B** Drainage groove
- C** Grilling plate
- D** Cord clip
- E** Mains cord and plug
- F** Plate fixation points
- G** Heating element
- H** Appliance
- I** Grease tray
- J** Temperature control
- K** Indicator light

**Important**

Read this user manual carefully before you use the appliance and save it for future reference.

**Danger**

- Do not immerse the appliance or the mains cord in water or any other liquid.

**Warning**

- Check if the voltage indicated on the appliance corresponds to the local mains voltage before you connect the appliance.
- If the mains cord is damaged, you must have it replaced by Philips, a service centre authorised by Philips or similarly qualified persons in order to avoid a hazard.
- This appliance can be used by children aged 8 or over and by persons with reduced physical, sensory or mental capabilities, or lack of experience and knowledge, provided they have been given supervision or instruction concerning use of the appliance by a person responsible of their safety.
- Children should be supervised to ensure that they do not play with the appliance.
- Keep the appliance and its mains cord out of the reach of children younger than 8 when the appliance is switched on or is cooling down.
- Keep the mains cord away from hot surfaces.
- Do not let the appliance operate unattended.

**Caution**

- Only connect the appliance to an earthed wall socket.
- Put the appliance on a flat, stable surface with sufficient free space around it.
- Always preheat the grilling plate before you put any food on it.
- The accessible surface may become hot when the appliance is operating (Fig. 2).
- Be careful of spattering fat when you grill fatty meat or sausages.
- Always turn the temperature control on 0 before unplugging the appliance.
- Always unplug the appliance after use.
- Always clean the appliance after use.
- Let the appliance cool down completely before you remove the grilling plate, clean the appliance or put it away.
- Never touch the grilling plate with sharp or abrasive items, as this damages the non-stick surface.
- This appliance is intended for normal household use only. It is not intended for use in environments such as staff kitchens of shops, offices, farms or other work environments. Nor is it intended to be used by clients in hotels, motels, bed and breakfasts and other residential environments.
- Never connect this appliance to an external timer switch or remote control system in order to avoid a hazardous situation.
- If the appliance is used improperly or for professional or semi-professional purposes or if it is not used according to the instructions in the user manual, the guarantee becomes invalid and Philips refuses any liability for damage caused.

**Electromagnetic field (EMF)**

This Philips appliance complies with all standards regarding electromagnetic fields (EMF). If handled properly and according to the instructions in this user manual, the appliance is safe to use based on scientific evidence available today.

**Before first use**

- 1** Remove packaging materials and stickers.

- 2** Clean the appliance (see chapter 'after use').

**Using the appliance**

- 1** Put the appliance on a stable, flat worktop.
- 2** Put the grease tray in the appliance (1) and the grilling plate on (2) the appliance (Fig. 3).
- 3** Unwind the cord.
- 4** Put the plug into an earthed wall socket.
- 5** Choose the temperature setting on which you would like to grill: see the food preparation table for an indication on temperature setting and grilling time. The indication light will switch on (Fig. 4).
- 6** Preheat the appliance until the indicator light switches off: the appliance is ready to be used. (Fig. 5)
- 7** Put the ingredients on the hot grilling surface.
- 8** Turn ingredients from time to time. Never cut the ingredients while on the grilling plate. Do not use metal utensils to turn or retrieve the ingredients from the grilling plate as this may damage the non-stick surface.
- 9** When the ingredients are done to your taste, retrieve the ingredients from the grilling plate.

*Note: Do not move or transport the appliance during use or when still hot.*

*Note: When you want to turn the grilling plate and grill on the other side of the reversible plate, first let the plate cool down and clean the plate thoroughly. If the plate is not cleaned before using the other side, grease/food particles may burn/smoke (Fig. 6).*

*Note: When you place the grilling plate on its other side, make sure the fixation points are in place and the flush drainage groove is at the front (Fig. 7).*

*Tip: For more inspiration, have a look at our My Kitchen website: [www.kitchen.philips.com](http://www.kitchen.philips.com).*

**After use**

- 1** Unplug the appliance.
- 2** Remove excess grease and residue from the plate with a wooden or plastic spatula and push it into the grease tray (Fig. 8).
- 3** Allow the appliance to cool down before moving and cleaning.
- 4** Use kitchen paper to remove the grease and residue on the grilling plate.
- 5** Wash the grilling plate in hot water and soap suds or in the dishwasher. When residue has caked on the plate, first soak the plate in hot water. Do not use any abrasive cleaning agents or methods to clean the grilling plate (Fig. 9).
- 6** Remove grease and residue from grease tray. (Fig. 10)
- 7** Wash the grease tray in hot water and soap suds or the dishwasher. (Fig. 11)
- 8** Clean the appliance with a damp cloth. Never immerse the appliance in water or put in the dishwasher (Fig. 12).
- 9** Dry all parts of the appliance/grilling plate thoroughly.

**Storage**

- 1** Assemble the appliance: put the grease tray in and the grilling plate on the appliance. (Fig. 3)
- 2** Wind the cord and use the cord clip to fixate it. (Fig. 13)
- 3** Place the appliance in the box to protect the non-stick surface.
- 4** Store the appliance in a dry place.

**Environment**

- Do not throw away the appliance with the normal household waste at the end of its life, but hand it in at an official collection point for recycling. By doing this, you help to preserve the environment (Fig. 14).

**Guarantee and service**

If you need service or information or if you have a problem, please visit the Philips website at [www.philips.com](http://www.philips.com) or contact the Philips Consumer Care Centre in your country (you find its phone number in the worldwide guarantee leaflet). If there is no Consumer Care Centre in your country, go to your local Philips dealer.

**Food preparation table (Fig. 15)**

۲ سینی چربی را در دستگاه قرار دهید (۱) و صفحه پخت کباب (۲) را روی دستگاه بگذارید (شکل ۳).

۳ سیم را باز کنید.

۴ دو شاخه را به پریزی که دارای اتصال زمین است وصل کنید.

۵ درجه حرارتی که می خواهید در آن کباب کنید را انتخاب کنید: به جدول تهیه غذا برای جزئیات مربوط به درجه حرارت و زمان کباب کردن مراجعه کنید. چراغ نشانگر روشن می شود (شکل ۴).

۶ دستگاه را روشن کنید و آن را گرم کنید تا چراغ نشانگر خاموش شود: دستگاه آماده استفاده است (شکل ۵).

۷ مواد را روی سطح داغ پخت کباب قرار دهید.

۸ هر چند وقت یکبار مواد غذایی را بگردانید. هرگز مواد را روی صفحه کباب پزی برش ندهید. از لوازم تیز برای برگرداندن یا برداشتن مواد از روی صفحه پخت کباب استفاده نکنید چون این کار باعث آسیب دیدن سطح نچسب دستگاه می شود.

۹ هنگامی که مواد بر اساس سلیقه شما پخته شدند، آنها را از روی صفحه پخت کباب بردارید.

توجه: در حین استفاده یا هنگامی که دستگاه هنوز داغ می باشد دستگاه را جابجا نکنید.

توجه: هنگامی که بخواهید صفحه پخت کباب برگردانید و روی سطح دیگر صفحه کباب درست کنید، اول اجازه دهید که صفحه خنک شود و سپس صفحه را کاملا تمیز کنید. اگر صفحه قبل از استفاده از سمت دیگر تمیز نشود، چربی یا ذرات مواد غذایی ممکن است بسوزند یا دود تولید شود (شکل ۶).

توجه: هنگامی که صفحه پخت کباب را از سمت دیگر روی دستگاه قرار می دهید، مطمئن شوید که نقاط تثبیت در محل خود قرار داشته و شیار تخلیه در سمت جلو قرار گرفته است (شکل ۷).

نکته: برای گرفتن ایده های بیشتر به سایت اینترنتی "My Kitchen" (آشپزخانه من) ما به نشانی زیر مراجعه کنید [www.kitchen.philips.com](http://www.kitchen.philips.com).

### بعد از استفاده

۱ برق دستگاه را قطع کنید.

۲ چربی اضافه و مواد باقی مانده را از روی صفحه با یک کاردک چوبی یا پلاستیکی پاک کنید و آن را روی سینی چربی بکشید (شکل ۸).

۳ قبل از جابجا کردن و تمیز کردن اجازه دهید دستگاه خنک شود.

۴ از دستمال آشپزخانه برای پاک کردن چربی و مواد باقیمانده بر روی صفحه پخت کباب استفاده کنید.

۵ صفحه پخت کباب را با آب داغ و مایع ظرف شویی یا در ماشین ظرفشویی بشویید. هنگامی که مواد غذایی به صفحه پخت کباب چسبیده باشد، اول سینی را در آب داغ قرار دهید تا خیس بخورد. از مواد پاک کننده ساینده یا روشهای دیگر برای تمیز کردن صفحه پخت کباب استفاده نکنید (شکل ۹).

۶ چربی و مواد باقیمانده را از سینی چربی پاک کنید (شکل ۱۰).

۷ سینی چربی را با آب داغ و مایع ظرف شویی یا در ماشین ظرفشویی بشویید (شکل ۱۱).

۸ دستگاه را با یک پارچه نمدار تمیز کنید. هرگز دستگاه را در آب یا در ماشین ظرفشویی قرار ندهید (شکل ۱۲).

۹ کلیه قطعات دستگاه یا صفحه پخت کباب را کاملا خشک کنید.

### نگهداری

۱ دستگاه را سوار کنید: سینی چربی را در داخل دستگاه و سینی پخت کباب را روی دستگاه قرار دهید (شکل ۳).

۲ سیم را ببینچاید و از گیره سیم برای ثابت کردن آن استفاده کنید (شکل ۱۳).

۳ دستگاه را برای حفاظت از سطح نچسب آن در جعبه قرار دهید.

۴ دستگاه را در مکانی خشک نگهداری کنید.

### محیط زیست

- دستگاه را مانند سایر زباله های خانگی دور نریزید، و آن را در مرحله های تعیین شده دور بریزید. با انجام این کار شما به حفظ محیط زیست کمک می کنید (شکل ۱۴).

### ضمانت و سرویس

اگر به سرویس یا اطلاعات نیاز داشتید یا اگر با مشکلی روبرو شدید، به سایت اینترنتی Philips [www.philips.com](http://www.philips.com) مراجعه کرده یا با مرکز مراقبت از مشتری Philips در کشور خود تماس بگیرید (این شماره تلفن را در برگه ضمانت جهانی پیدا خواهید کرد). اگر در کشور شما مرکز حمایت از مشتری وجود ندارد به فروشنده لوازم Philips مراجعه کنید.

### جدول تهیه مواد غذایی (شکل ۱۵)

### مقدمه

بخاطر خرید این دستگاه به شما تبریک می گوئیم و به Philips خوش آمدید! برای استفاده کامل از پشتیبانی ارائه شده Philips، محصول خود را در [www.philips.com/welcome](http://www.philips.com/welcome) ثبت کنید.

### شرح کلی (شکل ۱)

- A نقاط تثبیت
- B شیار تخلیه
- C صفحه پخت کباب
- D گیره سیم
- E دو شاخه
- F صفحه نقاط تثبیت
- G المنت حرارتی
- H دستگاه
- I سینی چربی
- J کنترل درجه حرارت
- K چراغ نشانگر

### مهم

این راهنمای کاربر را قبل از استفاده از دستگاه با دقت بخوانید و آنها را در محل برای مراجعات آینده نگهداری کنید.

### خطر

- دستگاه یا سیم برق آن را در آب یا هرگونه مایع دیگر قرار ندهید.

### هشدار

- قبل از اتصال دستگاه به برق دقت کنید که ولتاژ مشخص شده روی دستگاه با برق محل هماهنگی داشته باشند.
- اگر سیم برق صدمه دیده است، باید توسط شرکت Philips یا مرکز خدمات مورد تأیید شرکت Philips یا افرادی تأیید شده دیگری برای اجتناب از ایجاد خطر، تعویض شود.
- کودکان ۸ ساله یا بالاتر یا اشخاصی که دارای وضعیت ضعیف جسمانی، حساسیت و یا عقب ماندگی ذهنی و یا عدم داشتن تجربه و درک صحیح از آن هستند چنانچه تحت آموزش و یا سرپرستی افرادی که مسئولیت حفاظت از آنها در رابطه با این دستگاه قرار داشته باشند، می توانند از این دستگاه استفاده کنند.
- کودکان باید تحت مراقبت باشند تا مطمئن شوید که با دستگاه بازی نمی کنند. اجازه ندهید کودکان بدون نظارت از دستگاه استفاده کنند.
- دستگاه و سیم برق آن را هنگام روشن بودن دستگاه و یا خنک شدن آن، دور از دسترس کودکان کمتر از ۸ سال نگهدارید.
- سیم برق را از سطوح داغ شده دور نگاه دارید.
- هرگز اجازه ندهید که دستگاه بدون مراقب کار کنند.

### احتیاط

- دستگاه را فقط به پریزی که اتصال زمین داشته باشد وصل کنید.
- دستگاه را روی یک سطح صاف و استوار که دارای فضای آزاد کافی در اطراف آن باشد، قرار دهید.
- همیشه سینی پخت کباب را قبل از قرار دادن غذا بر روی آن گرم کنید.
- سطح مورد استفاده ممکن است در هنگام کار دستگاه داغ شود (شکل ۲).
- هنگام بریان کردن گوشت یا سوسیسها چرب مراقب پاشیده شدن چربی باشید.
- قبل از بیرون کشیدن دو شاخه دستگاه، همیشه کنترل دستگاه را روی "قرار دهید" قرار دهید.
- دو شاخه دستگاه را همیشه بعد از استفاده از برق خارج کنید.
- همیشه دستگاه را بعد از استفاده تمیز کنید.
- قبل از بیرون آوردن صفحه پخت کباب، تمیز کردن دستگاه یا کنار گذاشتن آن، بگذارید که دستگاه کاملا خنک شود.
- هیچ گاه به صفحه پخت کباب با اشیاء خشن و یا تیز دست نزنید چون این کار سبب خراب شدن سطوح نچسب می شود.
- این دستگاه فقط برای استفاده عادی طراحی شده است. این دستگاه برای استفاده از محیطهایی مانند آشپزخانه فروشگاهها، دفاتر، مزارع و سایر محیطهای کاری طراحی نشده است. این دستگاه برای استفاده مشتریان هتل، متل، مهمانخانه های و سایر محیطهای مسکونی دیگر هم طراحی نشده است.
- هرگز این دستگاه را به یک سوئیچ تایمر دار یا سیستم کنترل از راه دور وصل نکنید تا از یک موقعیت خطرناک جلوگیری بعمل آورید.
- اگر از دستگاه درست استفاده نشود یا برای مقاصد حرفه ای یا نیمه حرفه ای از آن بنحوی برخلاف آنچه که در دستورالعملهای آرایه شده در این راهنمای کاربر قید شده است استفاده گردد، ضرات دستگاه باطل خواهد شد و شرکت Philips هیچ گونه مسئولیتی در قبال خسارات وارده را بر عهده نمی گیرد.

### میدان الکترومغناطیسی (EMF)

این دستگاه Philips از کلیه استانداردهای میدان الکترو مغناطیسی (EMF) پیروی می کند. در صورت استفاده صحیح و بهره گیری از دستورالعمل های موجود در این دفترچه راهنما، طبق شواهد علمی موجود کنونی، استفاده ایمن از این دستگاه امکان پذیر می باشد.

### قبل از اولین استفاده

- ۱ مواد بسته بندی و برچسبها را جدا کنید.
- ۲ دستگاه را تمیز کنید (به فصل "پس از استفاده" مراجعه کنید).

### استفاده از دستگاه

- ۱ دستگاه را روی یک سطح ثابت و صاف قرار دهید.