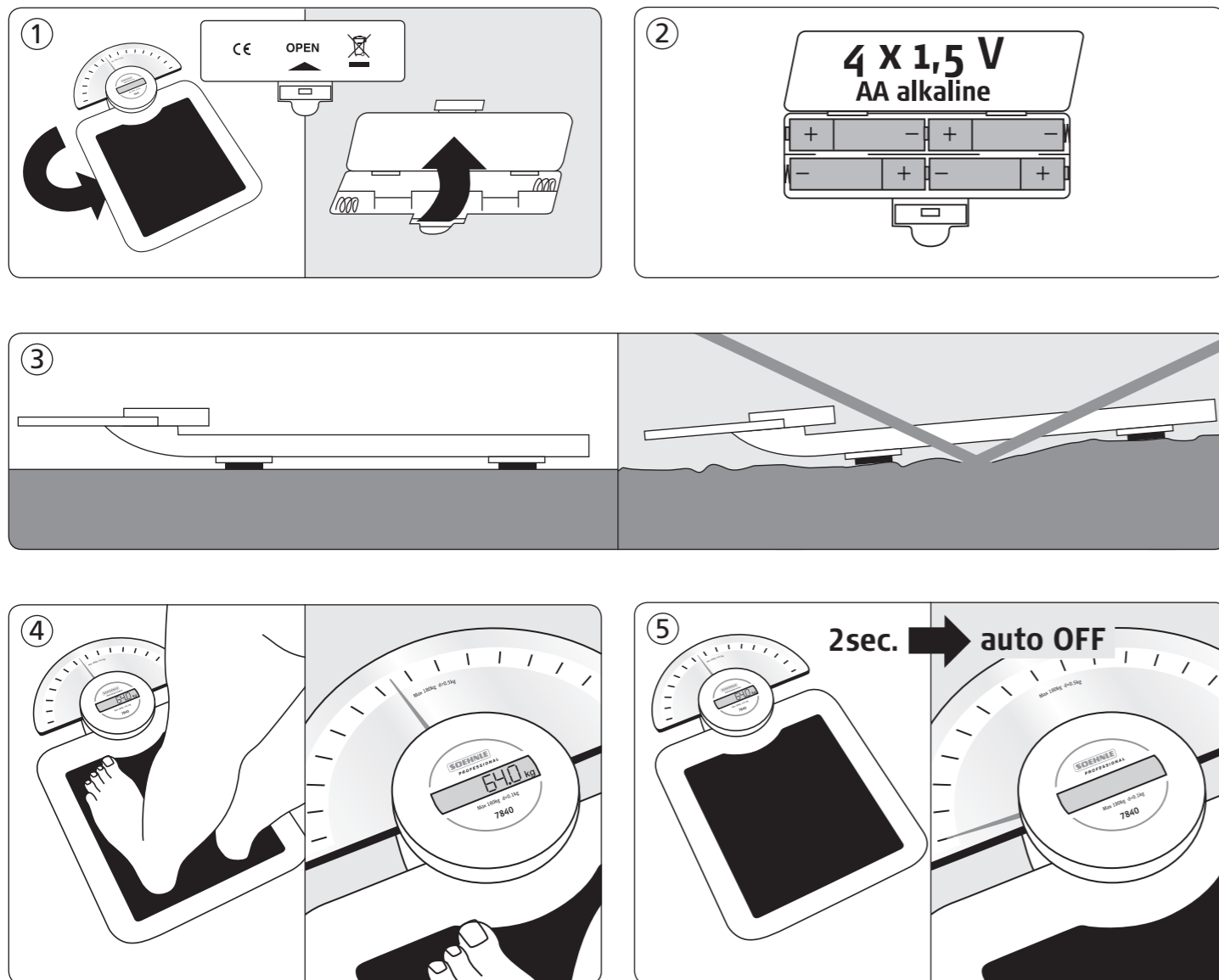
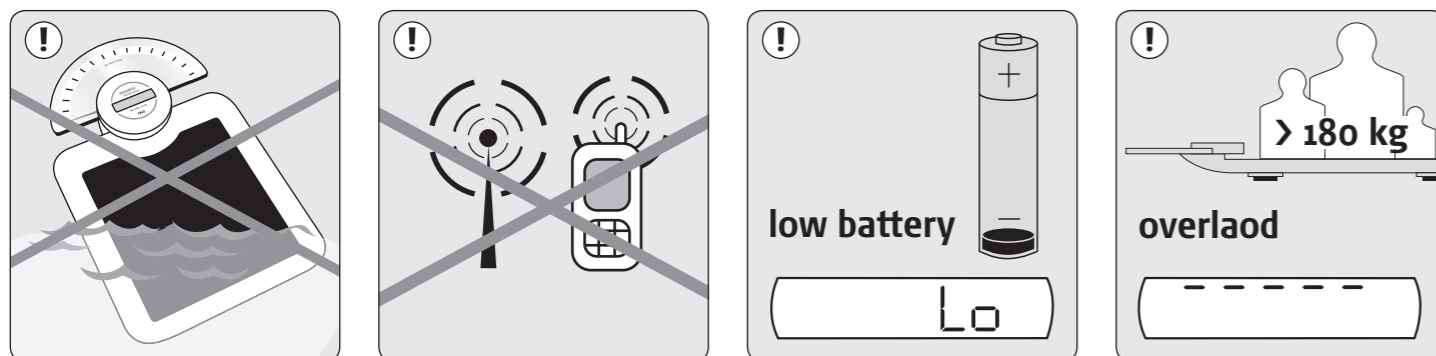


PERSONENWAAGE 7840

INBETRIEBNAHME + ANWENDUNG · GETTING STARTED + APPLICATION · MISE EN SERVICE + UTILISATION · PUESTA EN SERVICIO + APLICACIÓN
ATTIVAZIONE E APPLICAZIONE · ΘΕΣΗ ΣΕ ΛΕΙΤΟΥΡΓΙΑ + ΧΡΗΣΗ · UVEDENÍ DO PROVOZU + POUŽITÍ · بداية التشغيل + الاستخدام



ACHTUNG/FEHLERBEHEBUNG · ATTENTION/ELIMINATING ERRORS · ATTENTION/DÉPANNAGE · ATENCIÓN/SOLUCIÓN DE ERRORES
ATTENZIONE/RIMOZIONE DEI GUASTI · ΠΡΟΣΟΧΗ/ΑΠΟΚΑΤΑΣΤΑΣΗ ΒΛΑΒΩΝ · POZOR/ODSTRAŇOVÁNÍ ZÁVAD · إنتباه / تصحيح الخطأ



PERSONENWAAGE 7840

FÜR MESSBAREN ERFOLG

SOEHNLE
PROFESSIONAL

PERSONEN- WAAGE 7840

BEDIENUNGSANLEITUNG

Medizin, Gesundheit und Wellness



GB OPERATING INSTRUCTIONS
FR MODE D'EMPLOI
ES MANUAL DE INSTRUCCIONES

IT ISTRUZIONI PER L'USO
GR ΟΔΗΓΙΕΣ ΧΡΗΣΗΣ
CZ NÁVOD K OBSLUZE
AE كيفية الاستخدام

Soehnle Professional GmbH & Co. KG
Manfred-von-Ardenne-Allee 12
DE-71522 Backnang

Telefon +49 (0) 71 91 / 34 53-0
Telefax +49 (0) 71 91 / 34 53-211
info@soehnle-professional.com
www.soehnle-professional.com

WAAGEN, SYSTEMLÖSUNGEN
UND SPEZIALENTWICKLUNGEN

470.058.496 04/2010

PERSONENWAAGE 7840

WICHTIGE INFORMATIONEN · IMPORTANT INFORMATION · INFORMATIONS IMPORTANTES · INFORMACIÓN IMPORTANTE · IMPORTANTI INFORMAZIONI · ΣΗΜΑΝΤΙΚΕΣ ΠΛΗΡΟΦΟΡΙΕΣ · DŮLEŽITÉ INFORMACE · معلومات مهمة



DE PERSONENWAAGE 7840

Reinigung

Zum Reinigen genügt ein feuchtes Tuch und handelsübliche Reinigungsmittel. Keine scheuernden Mittel verwenden.

Hinweis

Dieses Gerät ist entsprechend der geltenden EG-Richtlinie 2004/108/EC funkentstört. Das Gerät ist ein Messinstrument. Luftzug, Vibrationen, schnelle Temperaturänderungen und Sonneneinstrahlung können zur Beeinflussung des Messergebnisses führen.

Garantie

Die Garantiezeit beträgt zwei Jahre und beginnt am Tag des Kaufs. Bitte bewahren Sie die Rechnung als Nachweis auf. Im Servicefall kontaktieren Sie bitte Ihren Händler oder den Soehnle Professional Kundendienst. Originalverpackung für einen eventuellen Rücktransport aufbewahren.

Entsorgung

Die Waage enthält nach dem derzeitigen Wissensstand keine speziell umweltgefährdenden Stoffe. Dieses Produkt ist nicht als normaler Abfall zu behandeln, sondern muss an einer Annahmestelle für das Recycling von elektrischen und elektronischen Geräten abgegeben werden. Weitere Informationen erhalten Sie über Ihre Gemeinde, die kommunalen Entsorgungsbetriebe oder der Firma, von der Sie das Produkt gekauft haben.
Batterie-Entsorgung: Batterien gehören nicht in den Hausmüll. Als Verbraucher sind Sie gesetzlich verpflichtet, gebrauchte Batterien zurückzugeben. Sie können Ihre alten Batterien bei den öffentlichen Sammelstellen in Ihrer Gemeinde oder überall dort abgeben, wo Batterien der betreffenden Art verkauft werden. Diese Zeichen finden Sie auf schadstoffhaltigen Batterien: Pb = Batterie enthält Blei, Cd = Batterie enthält Cadmium, Hg = Batterie enthält Quecksilber.



IT BILANCIA PESAPERSONE 7840

Pulizia

Per pulire l'apparecchio, utilizzare un panno umido e i comuni detergenti. Non utilizzare detergenti abrasivi.

Indicazione

In conformità della normativa vigente CE 2004/108/CE, questo apparecchio è schermato conto i radiodisturbi. L'apparecchio è un strumento di misurazione. Le correnti d'aria, le vibrazioni, come pure le variazioni di temperatura e l'irradiazione solare potrebbero influenzare i risultati della misurazione.

Garanzia

Il periodo di garanzia dura due anni a partire dalla data d'acquisto. Si raccomanda pertanto di conservare la fattura come prova d'acquisto. In caso di malfunzionamenti, contattare il proprio rivenditore o il servizio di assistenza Soehnle Professional. Conservare l'imballaggio originale per un'eventuale trasporto di ritorno.

Smaltimento

Secondo lo stato attuale della conoscenza la bilancia non contiene sostanze specialmente nocive per l'ambiente. Questo prodotto non va trattato come un normale rifiuto domestico, ma deve essere consegnato ad un punto di riciclaggio di rottami elettrici ed elettronici. Per maggiori informazioni, rivolgersi al proprio comune oppure alle aziende comunali di smaltimento o alla ditta presso la quale è stato acquistato il prodotto.
Smaltimento delle batterie: le batterie non devono essere gettate nei rifiuti domestici. Ogni consumatore è per legge obbligato a restituire al rivenditore le batterie usate. Le batterie usate possono essere portate ai centri di raccolta o comunali oppure presso le reti di vendita. I seguenti simboli sono riportati sulle batterie contenenti sostanze nocive: Pb = la batteria contiene piombo, Cd = la batteria contiene cadmio, Hg = la batteria contiene mercurio.



GB PERSONAL SCALE 7840

Cleaning

It is sufficient to clean the height rod using a damp cloth and a normal cleaning agent. Do not use any scouring agents.

Note

Interference suppression of the unit corresponds to the valid EU Directive 2004/108/EC. The appliance is a measuring instrument. Air currents, vibrations, rapid changes in temperature and direct sunlight may have an effect on the accuracy of the reading.

Warranty

The period of warranty shall be two years starting from the date of purchase. Please retain your invoice as proof of purchase. If your height rod requires servicing, please contact your dealer or Soehnle Professional Customer Service. Please keep the original packaging for a possible return transport.

Disposal

According to the present state of the art the scale contains no special environmentally harmful substances. This product is not to be treated as regular household waste, but should be handed in to an electrical/electronic equipment recycling centre. You can obtain further details from your local council, your municipal waste disposal company or the firm from which you purchased the product.

Battery disposal: Do not dispose of batteries in the household rubbish. As consumer you are obliged by law to return waste batteries. You can hand in your old batteries to the public collection centres in your municipality or return them to any store where batteries of the same type are sold. You will find these signs on batteries containing hazardous substances: Pb = battery contains lead, Cd = battery contains cadmium, Hg = battery contains mercury.



GR ΖΥΓΑΡΙΑ ΓΙΑ ΤΗ ΖΥΓΙΣΗ ΠΡΟΣΩΠΩΝ ΤΥΠΟΥ 7840

Καθαρισμός

Για τον καθαρισμό αρκεί ένα υγρό πανί και κοινά μέσα καθαρισμού του εμπορίου. Μη χρησιμοποιείτε καθαριστικά που χαράζουν.

Οδηγία

Η συσκευή αυτή σύμφωνα με την ισχύουσα οδηγία 2004/108/EC της Ε.Ε διαθέτει αντιπαρασιτική προστασία. Η συσκευή είναι ένα όργανο μετρήσεων. Τα ρεύματα αέρος, οι κραδασμοί, οι απότομες αλλαγές θερμοκρασίες και η πλιακή ακτινοβολία ενδέχεται να επηρεάσουν το αποτέλεσμα της μέτρησης.

Εγγύηση

Ο χρόνος εγγύησης ανέρχεται σε δύο χρόνια και αρχίζει από την ημέρα της αγοράς. Φυλάξτε το τιμολόγιο ως αποδεικτικό στοιχείο. Αν χρειαστεί Service επικοινωνήστε με τον προμηθευτή σας ή την υπηρεσία εξυπηρέτησης πελατών της Soehnle Professional. Φυλάξτε τη γνήσια συσκευασία για το ενδεχόμενο επιστροφής.

Αποκομιδή

Η ζυγαριά σύμφωνα με τις γνώσεις που έχουμε σήμερα δεν περιέχει εξειδικευμένες ουσίες οι οποίες να θέτουν σε κίνδυνο το περιβάλλον. Αυτό το προϊόν δε θα πρέπει να τυγχάνει της αντιμετώπισης συμβατικών απορριμμάτων, αλλά θα πρέπει να απορρίπτεται σε σταθμό συλλογής ηλεκτρικών και ηλεκτρονικών συσκευών προς ανακύκλωση. Περισσότερες πληροφορίες μπορείτε να λάβετε από το δήμο σας, τις δημοτικές επιχειρήσεις αποκομιδής ή την εταιρεία από όπου αγοράσατε το συγκεκριμένο προϊόν.
Απόρριψη της μπαταρίας: Οι μπαταρίες δεν κατατάσσονται στα οικιακά απορρίμματα. Ως καταναλωτές είστε υποχρεωμένοι από το νόμο, να επιστρέψετε τις μεταχειρισμένες μπαταρίες. Μπορείτε να απορρίπτετε τις παλιές σας μπαταρίες σε σημεία δημόσιας αποκομιδής στο Δήμο σας ή οπουδήποτε αλλού, όπου πωλούνται μπαταρίες του εν λόγω είδους. Αυτά τα σύμβολα θα τα συναντάτε στις μπαταρίες που περιέχουν βλαβερές ουσίες : Pb = Η μπαταρία περιέχει μόλυβδο, Cd = Η μπαταρία περιέχει Κάδμιο, Hg = Η μπαταρία περιέχει υδράργυρο.



FR PESE-PERSONNE 7840

Nettoyage

Nettoyer l'appareil simplement avec un chiffon humide et un détergent courant. Ne pas employer de produits abrasifs.

Remarque

Cet appareil est protégé contre les perturbations électromagnétiques conformément à la directive européenne 2004/108/CE en vigueur. L'appareil est un instrument de mesure. Un courant d'air, des vibrations, des variations rapides de température et l'exposition aux rayons de soleil peuvent influer sur les valeurs mesurées.

Garantie

L'appareil est couvert par une garantie de 2 ans qui prend effet le jour de son acquisition. Veuillez à garder la facture comme justificatif d'achat. Pour le service après-vente, veuillez contacter votre distributeur ou le Service Clientèle de Soehnle Professional. Veuillez réserver l'emballage originale pour le cas du transport de retour.

Mise au rebut

Selon l'état des connaissances scientifiques actuelles, le pese-personne ne contient aucune substance posant un risque spécial pour l'environnement. Ce produit ne doit pas être mis au rebut comme un déchet normal. Il doit être déposé dans un centre approprié prenant en charge le recyclage des appareils électriques et électroniques. Pour de plus amples informations, veuillez vous renseigner auprès de votre commune, des services municipaux de mise au rebut des déchets ou de l'entreprise qui vous a vendu le produit.

Mise au rebut des piles et batteries : Il est interdit de jeter les piles ou les batteries à la poubelle. En tant que consommateur, la loi vous oblige à rapporter les piles usagées. Vous pouvez les déposer dans les conteneurs publics de votre commune ou dans tous les magasins où des piles de ce type sont vendues. Les symboles suivants sont apposés sur les piles et batteries contenant des substances polluantes : Pb = contient du plomb, Cd = contient du cadmium, Hg = contient du mercure.



CZ OSOBNÍ VÁHA 7840

Čištění

K čištění postačuje vlhký hadřík a běžné čisticí prostředky. Nepoužívat žádné mechanické čisticí látky.

Upozornění

Tento přístroj je odrušen podle Směrnice Evropská unie 2004/108/EC. Přístroj je měřicí nástroj. Průvan, vibrace, rychlé změny teploty a sluneční záření mohou ovlivnit výsledek měření.

Záruka

Záruční doba je dva roky a začíná dnem zakoupení. Ušchovejte prosím účtenku jako doklad. V případě servisu kontaktujte prosím Vašeho prodejce nebo zákaznickou službu Soehnle Professional. Originální obal uschovejte pro případnou přepravu zpět.

Likvidace

Podle současného stavu znalostí nejsou ve váze obsaženy žádné zvláštní látky ohrožující životní prostředí. S tímto výrobkem není možné nakládat jako s normálním odpadem, nýbrž musí být odevzdán do sběrný pro recyklaci elektrických a elektronických přístrojů. Další informace obdržíte ve Vaší obci, obecním podniku na likvidaci odpadů nebo ve firmě, kde jste výrobek koupili.

Likvidace baterie: Baterie nepatří do domovního odpadu. Jako spotřebitelé jste zákonem zavázáni k vrácení použitých baterií. Svě staré použité baterie můžete odevzdat ve veřejných sběrnách ve Vaší obci nebo všude tam, kde se prodávají baterie toho druhu. Následující značky naleznete na bateriích s obsahem škodlivých látek: Pb = baterie obsahuje olovo, Cd = baterie obsahuje cadmium, Hg = baterie obsahuje rtuť.

ES BASCULA DE BANO 7840

Limpieza

Para la limpieza sólo se necesita un paño húmedo y un producto de limpieza común. No se deben utilizar productos abrasivos.

Nota

Este aparato tiene protección antiparásita a tenor de la directiva de la CE vigente 2004/108/CE. Este aparato es un instrumento de medición. Las corrientes de aire, las vibraciones, los cambios rápidos de temperatura y la radiación solar pueden influir en el resultado de la medición.

Garantía

La garantía es de 2 años a partir del día de la compra. Guarde la factura como resguardo de compra. Para solicitar asistencia técnica, póngase en contacto con su distribuidor o con el servicio posventa de Soehnle Professional. Tienda emba-laje original para un posible retorno de transporte.

Eliminación

Según los conocimientos actuales, la báscula de baño no contiene ningún material contaminante. Este producto no debe tratarse como un residuo doméstico, sino que debe depositarse en los puntos de recogida habilitados para el reciclaje de aparatos eléctricos y electrónicos. Si desea más información, dirijase a la oficina municipal de información al ciudadano, a la empresa municipal de reciclaje o al establecimiento donde adquirió el producto.

Eliminación de la pila: no tirar las pilas a la basura. Como consumidor, usted está obligado por ley a retornar las baterías usadas. Puede depositar las pilas viejas en los puntos de recogida públicos de su municipio o en cualquier establecimiento donde se vendan baterías de la clase en cuestión. Las pilas que contienen sustancias contaminantes llevan los siguientes símbolos: Pb = la pila contiene plomo, Cd = la pila contiene cadmio, Hg = la pila contiene mercurio



AE میزان حمام 7840

التنظيف

لتنظيف الجهاز الرجاء استعمال منديل مبلل ومواد تنظيف حسب العرف التجاري. لا يجب استعمال أية مواد مخصصة للفرق.

إرشادات

يوافق هذا الجهاز متطلبات وتعليمات المجموعة الأوروبية السارية المفعول رقم 2004/108/EC وذلك بخلوه من تشويشات المحطات الإذاعية. لا يستخدم الجهاز إلا للوزن فقط، فمن الممكن أن يؤدي هبوب الريح، الاهتزازات، التغير المفاجئ في درجات الحرارة أو أشعة الشمس إلى تأثيرات وتغييرات في نتائج الوزن.

الضمان

تمتد مدة ضمان الجهاز عامين وتبدأ مباشرة من يوم شرائه. لذلك الرجاء الإحتفاظ بالفاتورة كدليل واضح عند الحاجة. اتصلوا من فضلكم في هذه الحالة بمحلكم التجاري أو بخدمة الزبائن التابعة لشركة Soehnle Professional. احتفظوا من فضلكم بالتغليف الأصلي، ربما تحتاجونه في حالة إرجاع الجهاز للشركة.

كيفية التخلص من الجهاز

لا يحتوي ميزان الحمام حسب المعلومات الحالية على أية مواد خطيرة مضرّة بالبيئة، ولا يجب اعتبار هذا المنتج بمثابة قمامة عادية بل يجب التخلص منه في موضع خاص بإعادة تصنيع الأجهزة الكهربائية والإلكترونية. للمزيد من المعلومات الرجاء الإتصال بالمحافظة التابعة لمحل إقامتكم أو محطات التخلص من النفايات بمقر بلديتكم أو الشركة التي باعتكم الجهاز.

كيفية التخلص من البطاريات: لا تضعوا هذه البطاريات مع القمامة المنزلية، لكن يستوجب عليكم قانوناً كمشتركيين إرجاع البطاريات المستهلكة تماما إلى الأماكن المخصصة لذلك. يمكنكم تسليمها أيضا لدى الأماكن العمومية لتجميع البطاريات الفارغة القريبة من محل إقامتكم أو إرجاعها إلى المحلات التجارية التي تبيع مثل تلك الأضناف. تجدون على البطاريات المحتوية على المواد الخطرة والمضرة للاختصارات الآتية:

Pb = تحتوي البطارية على الرصاص, Cd = تحتوي البطارية على الكاديوم, Hg = تحتوي البطارية على الزئبق.