

## 8. Using the Remote Control

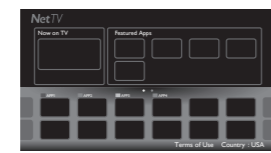
ES Uso del mando a distancia  
FR Utilisez la télécommande



### NETTV

Access to NetTV menu directly.

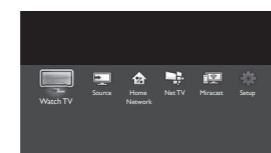
- ES Tiene acceso al menú NetTV directamente.
- FR Accéder directement au menu de NetTV.



### HOME button (HOME button)

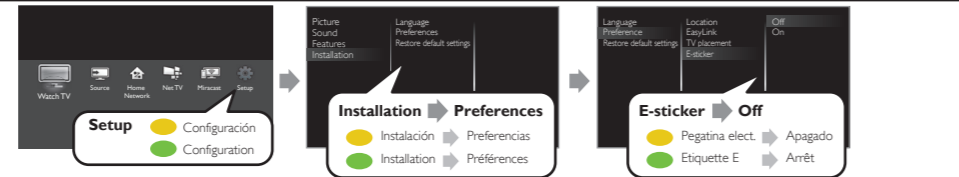
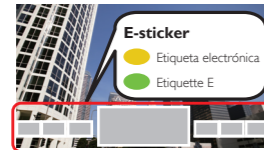
Opens the Main On-screen Menu.

- ES Abre el menú principal en pantalla.
- FR Ouvre le menu principal à l'écran.



### To turn Off the E-sticker feature

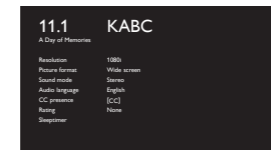
- ES Para desactivar la característica etiqueta electrónica
- FR Coupure de l'Étiquette E



### INFO

Displays Information about the Current Program.

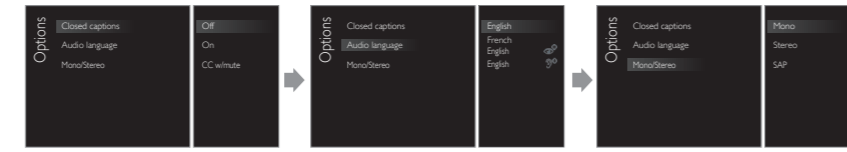
- ES Muestra información sobre el programa actual.
- FR Affiche les renseignements sur l'émission en cours.



### OPTIONS

Displays a list of menu items applicable to the highlighted object or screen.

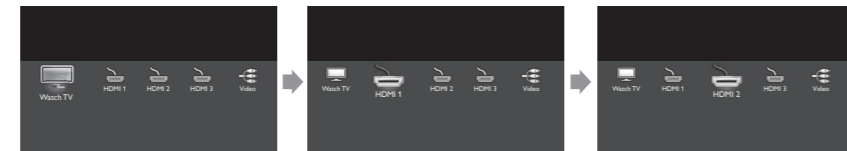
- ES Muestra una lista de opciones de menú aplicables a la pantalla o al objeto resaltado.
- FR Affiche une liste d'articles du menu applicable à l'objet ou à l'écran sélectionné.



### SOURCE

Selects Connected Devices.

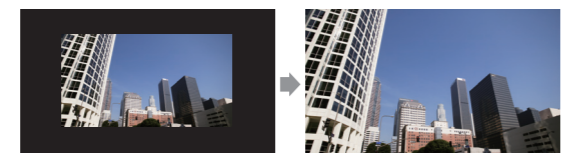
- ES Selecciona los dispositivos conectados.
- FR Sélectionne les appareils connectés.



### FORMAT

Adjusts the Picture Size on the TV screen.

- ES Ajusta el tamaño de imagen en la pantalla de televisión.
- FR Régle la taille de l'image sur l'écran du téléviseur.



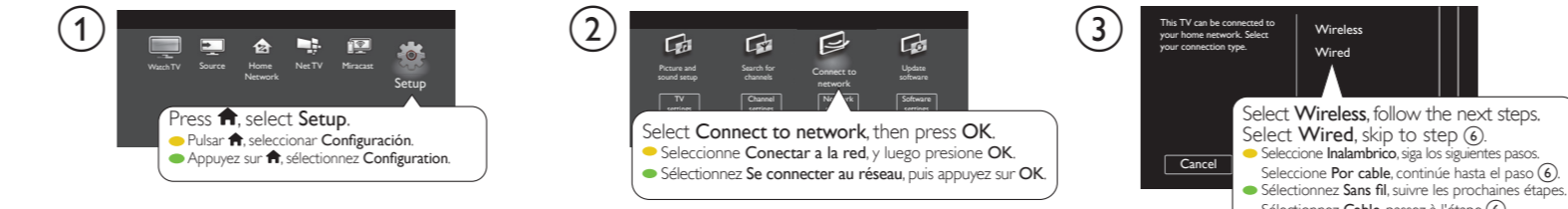
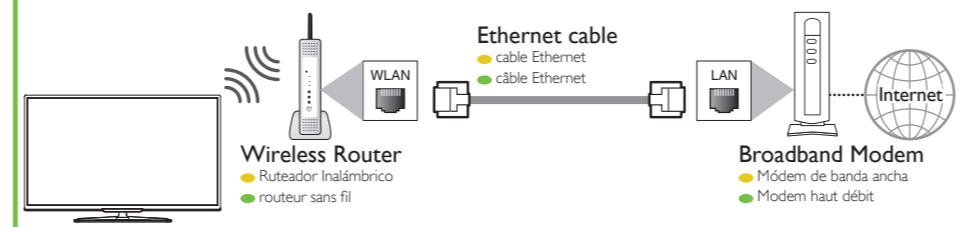
## 9. Network Setup

ES Instalación de la red  
FR Installation d'un réseau

### Wireless

ES Inalámbrico  
FR Sans fil

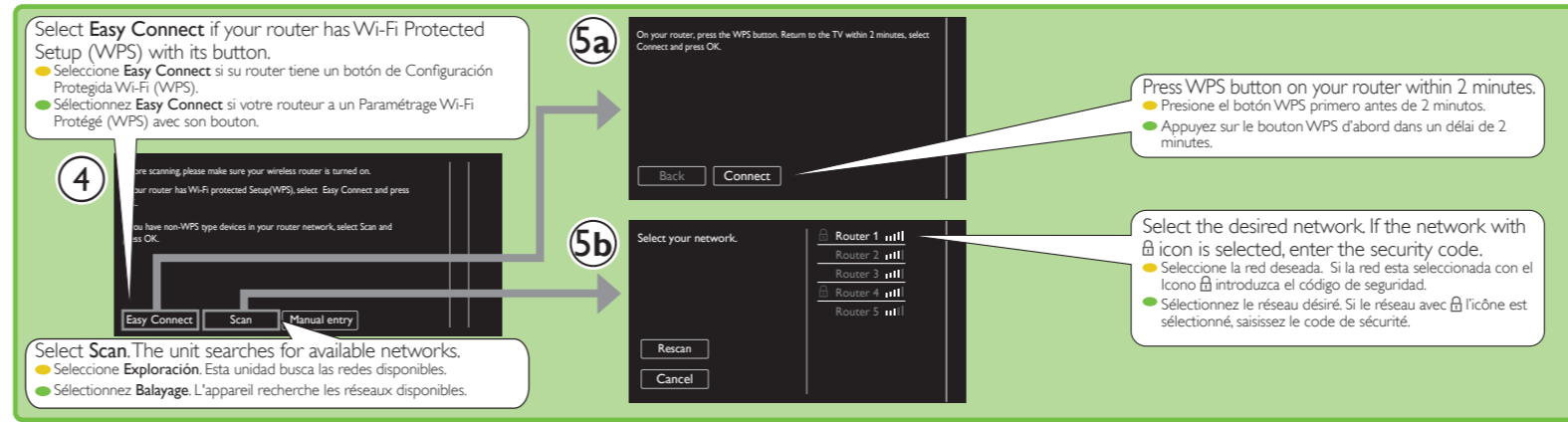
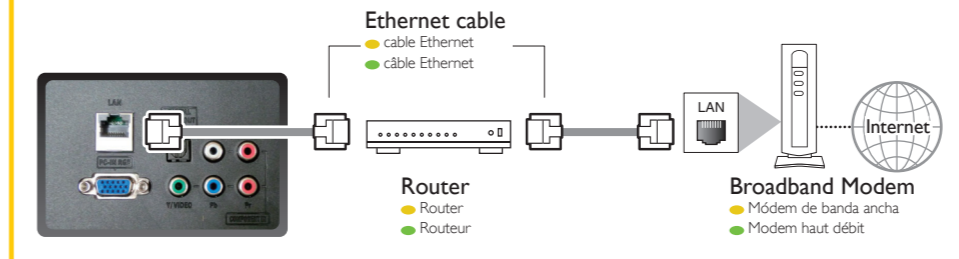
Please note the name of your wireless network, security type and security code of the wireless router before you go to Step 5b.  
Por favor observe el nombre de su red inalámbrica, tipo de seguridad, y código de seguridad del router inalámbrico antes de continuar a 5b.  
Veuillez noter le nom de votre réseau sans fil, le type et le code de sécurité du routeur sans fil avant de passer à 5b.



### Wired

ES Por cable  
FR Cable

Please connect a live Ethernet cable from your modem to the back of this TV before proceeding with the setup below.  
Antes de continuar con la configuración siguiente, conecte un cable Ethernet del módem a la parte trasera / lateral de este TV.  
Veuillez raccorder un câble Ethernet actif de votre modem à l'arrière / côté de ce téléviseur avant de poursuivre avec le paramétrage cidessous.



Please verify your settings and try again. Refer to page 9 of the User Manual for detailed instructions.  
Verifique su configuración e intente nuevamente. Refiérase a la página 9 del manual del usuario para instrucciones detalladas.  
Veuillez vérifier les paramètres et réessayer. Pour obtenir des instructions supplémentaires, consultez la page 9 du manuel d'utilisation.

If you have any Questions or need a detailed Manual, please visit our Support Website at

- Si tiene cualquier pregunta o necesita un manual detallado, por favor visite nuestro sitio web de soporte en
- Si vous avez des questions ou avez besoin d'un manuel détaillé, veuillez visiter notre site de soutien au

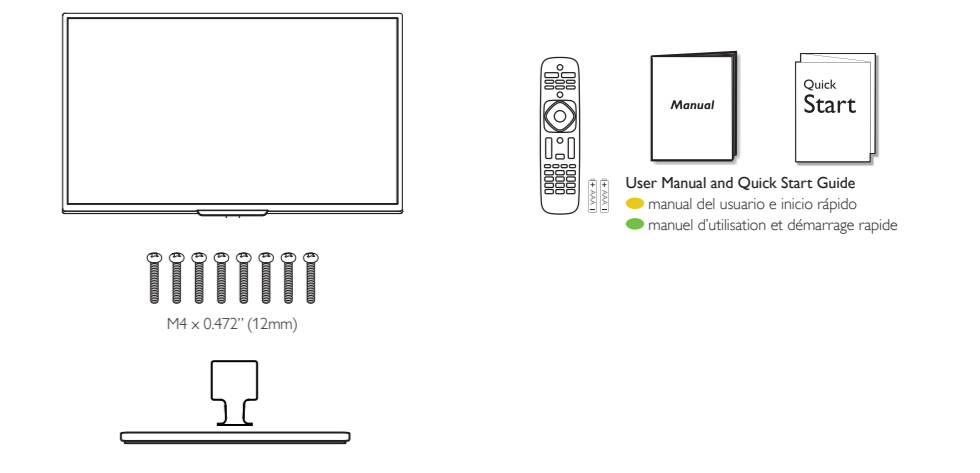
www.philips.com/support

# Quick Start

ES Inicio Rápido  
FR Démarrage Rapide

## 1. What's in the Box

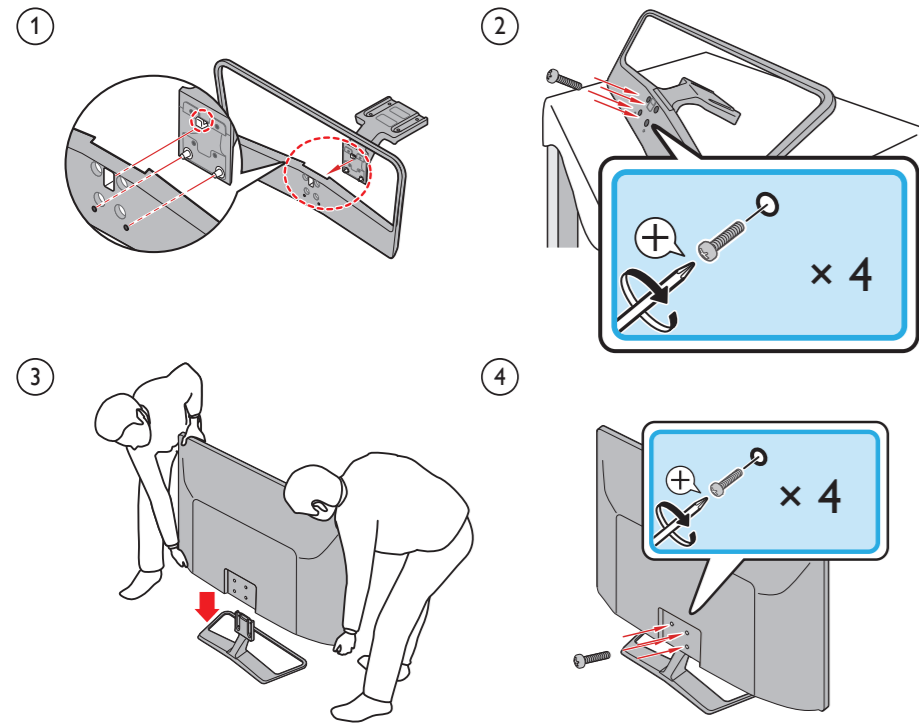
ES Qué hay en la caja  
FR Contenu de la boîte



PHILIPS

## 2. Mount Base onto TV

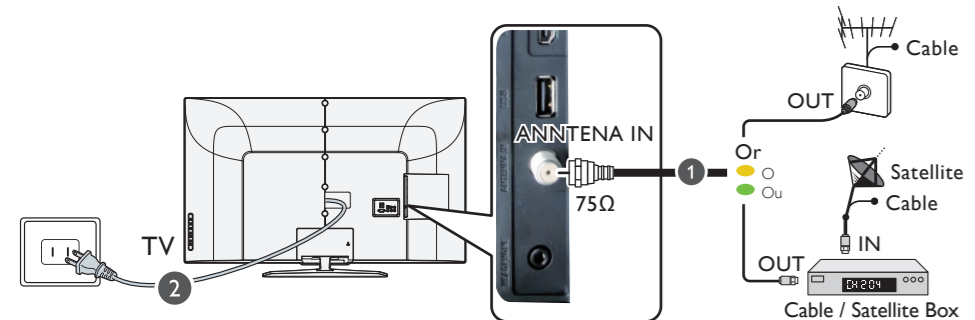
ES Acople la base al TV  
FR Montez le socle sur le téléviseur



If you plan to wall mount your TV, refer to page 3 of the User Manual for recommended wall mount bracket kit.  
● Si desea instalar la TV en una pared, consulte la página 3 del manual del usuario.  
● Si vous envisagez de monter un support mural pour votre TV, consultez la page 3 du manuel d'utilisation.

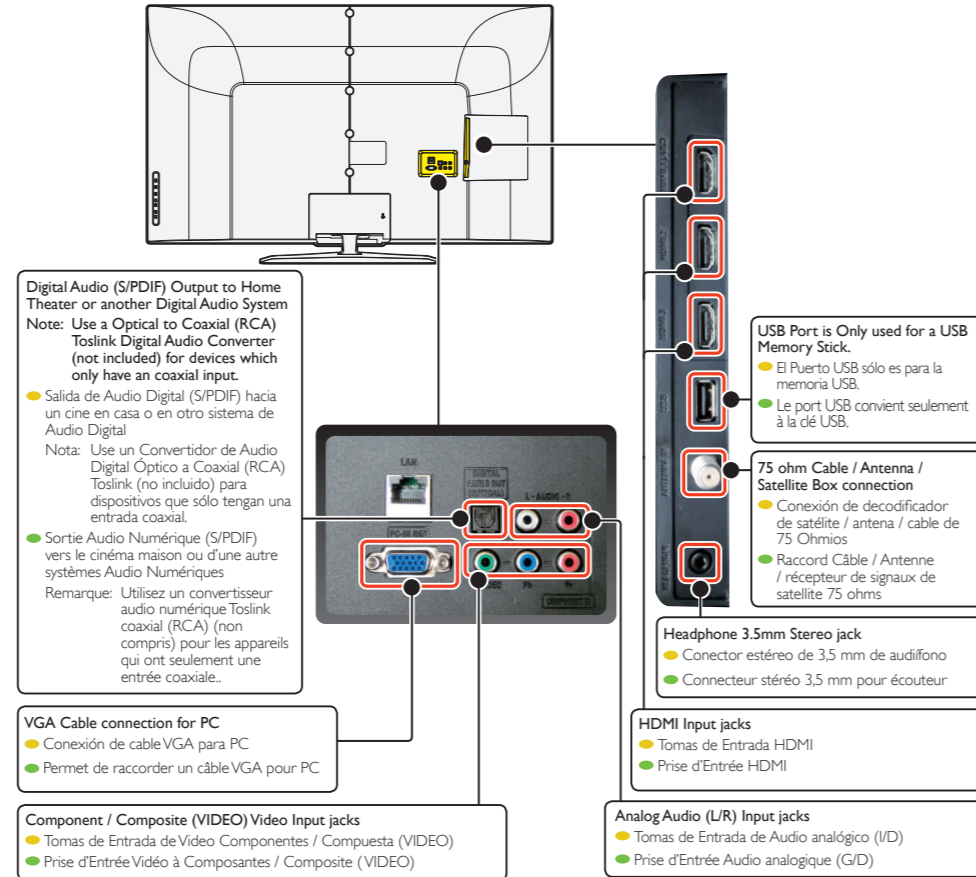
## 3. Connect the Power and Antenna, Cable or Satellite

ES Conecte los cables a la red eléctrica y la antena, el cable o el satélite  
FR Connexion de la prise secteur et de l'antenne, du câble ou le satellite



## 4. Connection Overview

ES Descripción general de las conexiones  
FR Présentation de la connexion



Philips continuously tries to improve its products and it wants you to benefit from that even after your purchase. Software updates may be available for your TV. Please refer to the full User Manual for directions on how to complete the update or visit [www.philips.com/support](http://www.philips.com/support)  
Note: Software updates may add and/or remove apps or features on your TV. Please see the Firmware Upgrade Readme File at [www.philips.com/support](http://www.philips.com/support) for more information.  
● Philips continuamente intenta mejorar sus productos y desea que usted se beneficie por ello después de su compra. Pueden haber disponibles actualizaciones de software para su televisión. Por favor consulte el manual de usuario completo respecto a instrucciones sobre cómo completar la actualización o visite [www.philips.com/support](http://www.philips.com/support)  
Nota: Las actualizaciones de software pueden agregar y/o eliminar aplicaciones o funciones en su televisión. Por favor lea el Archivo Readme de Actualización de Software en [www.philips.com/support](http://www.philips.com/support) para mayor información.  
● Philips tente constamment d'améliorer ses produits et souhaite que vous puissiez en profiter même après votre achat. Les mises à jour du logiciel peuvent être disponibles pour votre téléviseur. Veuillez consulter le manuel de l'utilisateur pour les instructions indiquant comment faire une mise à jour ou visitez le [www.philips.com/support](http://www.philips.com/support)  
Remarque: Les mises à jour du logiciel peuvent ajouter et/ou retirer des applications ou des fonctions sur votre téléviseur. Veuillez consulter le fichier Lisez-moi de la mise à jour du micrologiciel au [www.philips.com/support](http://www.philips.com/support) pour des plus amples renseignements.

## 5. Connect External Devices

ES Conexión de dispositivo externo  
FR Connexion d'un appareil externe

### Best

ES Óptimo  
FR Meilleur

**Blu-ray Disc or DVD Player / Home Theater System / Cable, Satellite or IPTV Box / Gaming Console / PC / Digital Camera / Camcorder / Tablet**  
● Reproductor de DVD o disco Blu-ray / sistema de teatro en casa / decodificador de cable, satélite o IPTV / consola de videojuego / PC / cámara digital / cámara de vídeo / tablet  
● Lecteur de disques Blu-ray ou DVD / chaîne de cinéma maison / boîte numérique de câble, de satellite ou de IPTV / console de jeu / ordinateur personnel / appareils photo numériques / caméscope / tablette

**HDMI cable**  
● cable HDMI  
● câble HDMI

Or  
Ou

Caution: Disconnect the AC Power Cord before Connecting Devices.  
Precaución: Desconecte el cable de suministro eléctrico antes de conectar dispositivos.  
Attention: Déconnectez le cordon d'alimentation avant de raccorder les appareils.

One set of Audio L/R Input jacks are shared with Component, Composite, VGA and HDMI-DVI Video Input.  
● Un juego de Entradas de Audio L/R se comparten con las Entradas de Componente, Video Compuesto, VGA o Entrada de Video HDMI-DVI.  
● Un ensemble de prises d'Entrée Audio G/D avec Composant, Composite, prises d'Entrée Vidéo VGA ou Entrée Vidéo HDMI-DVI.

### Better

ES Mejor  
FR Mieux

**Blu-ray Disc or DVD Player / Home Theater System / Cable, Satellite or IPTV Box / Gaming Console**  
● Disco Blu-ray o reproductor de DVD / sistema de teatro en casa / decodificador de cable, satélite o IPTV / consola de videojuego  
● Lecteur de disques Blu-ray ou DVD / chaîne de cinéma maison / boîte numérique de câble, de satellite ou de IPTV / console de jeu

**Audio cable**  
● cable de Audio  
● câble Audio

**Component Video cable**  
● cable de componentes Video  
● câble Vidéo à composantes

### Good

ES Bueno  
FR Bonne

**DVD Player / Home Theater System / Cable, Satellite or IPTV Box / Video Cassette Recorder / Gaming Console**  
● Reproductor de DVD / sistema de teatro en casa / decodificador de cable, satélite o IPTV / grabadora de video cassette / consola de videojuego  
● Lecteur de DVD / chaîne de cinéma maison / boîte numérique de câble, de satellite ou de IPTV / magnétoscope / console de jeu

**Audio cable**  
● cable de Audio  
● câble Audio

**Video cable**  
● cable de Video  
● câble Vidéo

**Caution** Disconnect the AC Power Cord before Connecting Devices.  
**Precaución** Desconecte el cable de suministro eléctrico antes de conectar dispositivos.  
**Attention** Déconnectez le cordon d'alimentation avant de raccorder les appareils.

One set of Audio L/R Input jacks are shared with Component, Composite, VGA and HDMI-DVI Video Input.  
● Un juego de Entradas de Audio L/R se comparten con las Entradas de Componente, Video Compuesto, VGA o Entrada de Video HDMI-DVI.  
● Un ensemble de prises d'Entrée Audio G/D avec Composant, Composite, prises d'Entrée Vidéo VGA ou Entrée Vidéo HDMI-DVI.

**Stereo Mini Plug cable (3.5mm)**  
● cable de miniplug Audio estéreo (3.5mm)  
● câble Audio stéréo à mini-jack (3.5mm)

**PC**  
● computadora personal  
● ordinateur personnel

**VGA cable**  
● cable VGA  
● câble VGA

**Headphones**  
● auriculares  
● écouteurs

**USB Memory Stick**  
● dispositivo de memoria USB  
● clé USB

## 6. Control Panel

ES Panel de control  
FR Panneau de commande

- Remote Control Sensor**  
● Sensor de control remoto  
● Capteur de la télécommande
- Ambient Light Sensor**  
● Sensor de luz ambiental  
● Capteur de lumière ambiante
- Power On/Standby Indicator**  
● Indicador de encendido  
● Voyant d'alimentation
- Adjusts the Volume**  
● Ajusta el volumen  
● Régler le volume
- Selects a Channel**  
● Selección un canal  
● Sélectionner une chaîne
- Opens the Main On-screen Menu**  
● Abre el menú principal en pantalla.  
● Ouvrir le menu principal à l'écran
- Selects Connected Devices**  
● Selecciona los dispositivos conectados.  
● Sélectionner les appareils connectés
- Turns the TV On and Off**  
● Enciende o apaga la televisión  
● Allumer et éteindre le téléviseur

## 7. Initial Setup

ES Configuración inicial  
FR Première configuration

Follow the On-screen Instructions to Complete your TV Initial Setup.  
● Siga las instrucciones en pantalla para realizar la configuración de la TV.  
● Suivez les instructions apparaissant à l'écran pour terminer la configuration de votre téléviseur.

Selecting Location to Retail will Display E-sticker (Electronic POP) on the Screen. Refer to Step "8. Using the Remote Control" and see "To turn Off the E-sticker feature" on the next page.  
● Seleccionar Ubicación en Tienda mostrará una etiqueta electrónica (POP electrónico) en la pantalla. Consulte "Para desactivar la característica etiqueta electrónica" en el paso "8. Uso del mando a distancia" en la siguiente página.  
● La sélection de Région à Magasin affichera la vignette électronique (POP électronique) à l'écran. Reportez-vous à l'étape « 8. Utilisez la télécommande » à la page suivante et voir « Coupure de l'étiquette E ».

For further assistance, call the customer support service in your country.  
- To obtain assistance, contact Philips Customer Care Center:  
In the U.S.A., Canada, Puerto Rico, or the U.S. Virgin Islands 1 866 226 1568  
México D.F. and Área Metropolitana: 58 87 97 36. Interior de la República: 01 800 839 19 89  
Enter below the model and serial numbers located on the back and right side of the TV cabinet.  
● Para obtener más información, llame al servicio de soporte al cliente de su país.  
- Para obtener asistencia, comuníquese con Centro de atención al cliente de Philips:  
En los Estados Unidos, en Canadá, Puerto Rico o en las Islas Vírgenes de los Estados Unidos: 1 866 226 1568  
México D.F. y Área Metropolitana: 58 87 97 36. Interior de la República: 01 800 839 19 89  
Escriba a continuación el modelo y número de serie que están localizados en lado derecho y parte posterior de el gabinete de el televisor.  
● Pour obtenir de l'aide supplémentaire, communiquez avec le centre de service à la clientèle de votre pays.  
- Pour obtenir de l'aide, communiquez avec le centre de service à la clientèle Philips au:  
Dans les États-Unis, au Canada, à Puerto Rico ou aux Îles Vierges américaines: 1 866 226 1568  
México D.F. et Área Metropolitana: 58 87 97 36. Interior de la República: 01 800 839 19 89  
Entrez ci dessous le modèle et le numéro de série situés derrière à droite sur le dos du téléviseur.  
Model / Modelo / Modèle :  
Serial / Serie / Série :

For complete instructions, please visit [www.philips.com/support](http://www.philips.com/support) to download the full version of the User Manual.  
Philips and Philips Shield are used under license of Koninklijke Philips N.V.  
[www.philips.com/support](http://www.philips.com/support)



Printed in China  
● Impreso en China  
● Imprimé en Chine