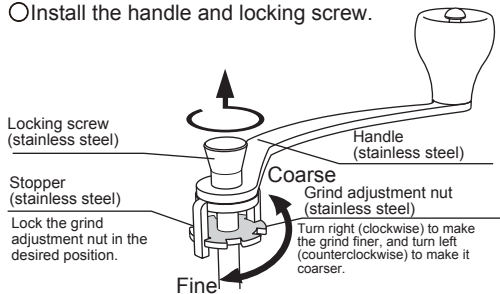


CERAMIC COFFEE GRINDER

Adjusting the Coffee Grind

- Turn the locking screw counterclockwise and remove it.
- Remove the handle and stopper.
- Turn the grind adjustment nut to the desired grind level.
(Refer to the figure below for the direction of grind adjustment.)
- Lock the grind adjustment nut with the stopper.
- Install the handle and locking screw.



Handling Precautions

- ◆ Never freely spin the handle or turn it in reverse, because doing so will damage the mill.
- ◆ If you turn the grind adjustment nut too far to the right, the turning will become heavier and may cause a malfunction.
- ◆ Coffee oil adheres to the mill. Immerse the mill in a weak, neutral detergent, and then thoroughly rinse it. After washing the mill, let it dry completely. (Caution: Do not use household bleach.)
- ◆ Do not use oil for cleaning.
- ◆ With long-term use, the mill may wear and become blunter.
When the amount of beans that can be ground drops significantly, it is time to replace the product.
- ◆ If small split beans or other objects get into the level difference inside the unit (hopper) or the gaps, the coffee beans may not fall down smoothly and the handle may freely spin. When grinding the coffee beans, occasionally tap the unit lightly.
- ◆ Do not put your fingers inside the mill when turning the handle, because doing so is dangerous.
- ◆ Do not use for anything other than coffee beans, because doing so may break the mill.
- ◆ When using on a wooden table, use the anti-slip cover to make sure that the glass ball does not damage the table.

⚠ Do not expose to direct flames.

⚠ The glass is fragile. Handle carefully when washing it and during use.

⚠ Do not let children use this product. Do not use next to a child and keep out of reach of children.

- Do not use items with cracks, chips or deep scratches, because they could break unexpectedly.
- Do not strongly strike or scrape the inner surface of the glass container with a metal spoon or other object. Doing so may break the container.
- If the product breaks, take care not to injure yourself when cleaning it up.
- For disposal, follow the instructions of your local government.

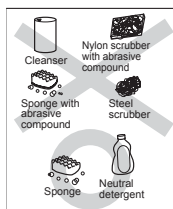
Cleaning the Glass

⚠ When cleaning, use a neutral detergent on a soft sponge.

⚠ Even when using a soft sponge, do not use the sponges or cleansers shown below that will damage the glass.

Doing so may cause the glass to break unexpectedly.

- This product may be put in a dishwasher. Before using the dishwasher, read its instruction manual carefully.
- If the glass is very dirty, use diluted household bleach.
At this time, be sure to observe the handling precautions of your household bleach. After using the bleach, thoroughly wash it off.

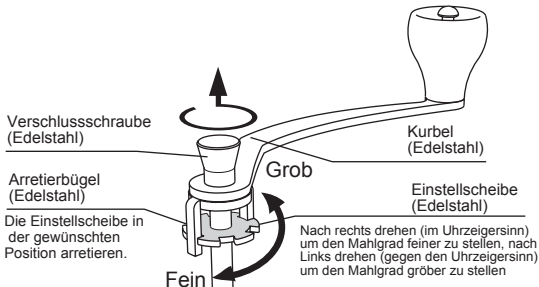


KAFFEEMÜHLE

mit Keramikmahlwerk

Mahlgrad einstellen

- Verschlusschraube gegen den Uhrzeigersinn drehen und entfernen.
- Kurbel und Arretierbügel entfernen.
- Einstellscheibe auf den gewünschten Mahlgrad einstellen.
(siehe nachfolgende Zeichnung)
- Einstellscheibe mit dem Arretierbügel fixieren.
- Kurbel und Verschlusschraube wieder montieren.



Sicherheitshinweise

- ◆ Frei- bzw. Rückwärtsdrehen der Kurbel unbedingt vermeiden, da dies die Mühle beschädigen kann.
- ◆ Drehen der Einstellscheibe zu weit nach rechts erschwert das Mahlen und kann Fehlfunktionen verursachen
- ◆ Bei Verschmutzung durch Kaffeeöle, die Mühle in einem Wasserbad mit einem neutralen Spülmittel reinigen, gründlich abspülen und vollständig trocknen lassen. (Vorsicht: keine Bleichmittel verwenden!)
- ◆ Keinesfalls Öl zum Reinigen verwenden.
- ◆ Nach langfristiger Benutzung kann das Mahlwerk stumpf werden. Sollte sich die Mahlgeschwindigkeit bei gleicher Mahlgradeinstellung deutlich verringern, sollten Sie die Mühle durch eine neue ersetzen.
- ◆ Sollten kleine Bohnersplinter die Kaffeebohnen daran hindern reibungslos ins Mahlwerk zu fallen, kann sich die Kurbel frei drehen. Um dies zu verhindern, empfiehlt es sich während des Mahlvorgangs hin und wieder leicht gegen den Bohnertrichter zu klopfen.
- ◆ Keinesfalls während des Mahlvorgangs in das Mahlwerk fassen. Es besteht Verletzungsgefahr.
- ◆ Die Mühle ausschliesslich für Kaffeebohnen verwenden. Das Mahlen anderer Substanzen kann die Mühle nachhaltig beschädigen.
- ◆ Um Schäden an sensiblen Oberflächen zu vermeiden, verwenden Sie die mitgelieferte Silikonmanschette.

⚠ Keiner offenen Flamme aussetzen.

⚠ Vorsicht beim Mahlen und beim Reinigen. Das Glas ist empfindlich!

⚠ Das Produkt ausserhalb der Reichweite von Kindern verwenden und aufbewahren.

- Das Produkt nicht mehr benutzen, wenn es Risse, Absplitterungen oder tiefe Kratzer aufweist, da es plötzlich zerbrechen könnte.
- Nicht mit einem Metalllöffel oder einem anderen Gegenstand gegen den Glasbehälter schlagen oder ihn zerkratzen, da der Behälter zerbrechen könnte.
- Sollte der Behälter zerbrechen, Glassplitter mit Vorsicht beseitigen, um Verletzungen zu vermeiden.
- Bei der Entsorgung gegebenenfalls behördliche Auflagen befolgen.

Reinigung des Glasbehälters

⚠ Zur Reinigung einen weichen Schwamm und neutrales Spülmittel benutzen.

⚠ Keine Schwämme mit rauher Oberfläche und keine Scheuermittel benutzen, da sie das Glas beschädigen oder es plötzlich zerbrechen könnten.

- Dieses Produkt ist geschirrspülmaschinenfest. Vor dem Spülen in einem Geschirrspüler dessen Bedienungsanweisung aufmerksam durchlesen.
- Bei starker Verschmutzung des Glases kann auch Kaffee fettlöser verwendet werden. Vorsichtsmassnahmen für die Anwendung des jeweiligen Mittels sorgfältig beachten und das Glas anschliessend gründlich spülen.

