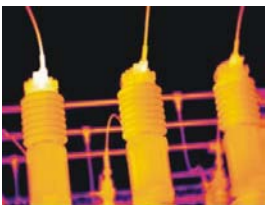
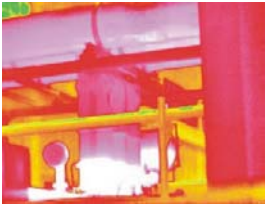


THT49 is a high-end infrared camera developed to quickly become the technician's best friend. In a rugged and ergonomic design, THT49 is robust and shock-resistant for any working environment. The navigation interface is easy to operate and allows the learners to operate without being trained.

To take the inspection pictures is extremely easy, since the THT49 can be used with one hand only.



THT49 is featured with Infra Fusion technology and a built-in illuminator lamp to pin-point the problem exactly in high efficiency

THT49 is specifically designed for products predictive maintenance, electrical inspections, nondestructive testing, process control applications, quarantine inspection. security monitoring solutions, firefighting finding and rescue, building energy testing and diagnostics, veterinarian helper, etc.

Features and benefits



Infra fusion

The new thermal fusion technology allows you to overlay the thermal image directly on the corresponding visual image. It would help you to identify where the problem exactly is and give the solution.

Live video recording

Recording live video on board or to a PC via USB2.0 helps to memorize continuous temperature change of the target, which is ideal for various stationary monitoring applications.



Flexible battery compatibility

No need to worry about the power supply, ordinary AA alkaline battery are available everywhere. This ensures an uninterrupted high efficient work.

Easy navigation interface

The three-button navigation interface is easy to use and allows extremely comfortable navigation with the slight push of a thumb. The friendly and intuitive menu on the 3.6" color LCD enables the user to operate the camera easily and comfortably, even before reading the user manual.



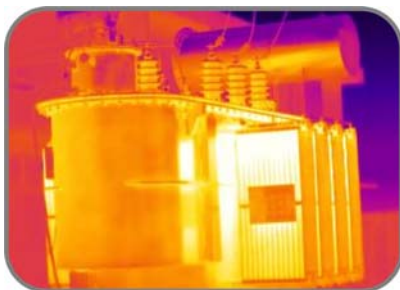


Rugged and ergonomic design

With its rugged, slip-resistant grip design and the ability of resisting drop from 2m height, THT49 ensures high work efficiency and reliability in any tough environment. Even left-handed people will find that it is easy to use the camera with just one hand due to its ergonomic oriented holding design.

Built-in illuminator lamp

The THT49's visual camera has a target illuminator lamp for taking pictures in low light areas. It allows the visual camera to take clear and sharp images regardless of the lighting conditions.



High-resolution image

Utilizing high performance 384 x 288 IR detector, the THT49 offers extraordinary high-resolution, high-sensitivity and high-accuracy real-time noise-free 16-bit thermal images.



1. IMAGING PERFORMANCE

Thermal	
Detector type	Uncooled FPAC microbolometer
Spectral range	8 to 14 μ m
Pixels	384 x 288, 25 μ m
Sensitivity	$\leq 0.08^{\circ}\text{C}$ @ 30 $^{\circ}\text{C}$
Lens / FOV	25mm, 22 $^{\circ}$ x 16 $^{\circ}$
Focus	Manual
Image frequency	50 Hz PAL / 60 Hz NTSC
Electronic zoom	x2, x4
Visual	
Built-in Digital Video	CMOS sensor, 1600x1200 pixels (2Mpixels), 2 ²⁴ true colors

2. IMAGING DISPLAY

External display	3.6" TFT LCD screen
Video output	PAL / NTSC
Infra fusion	Visual and IR blending
Built-in flash memory	Yes

3. MEASUREMENT

Temperature range	-20 C to +250 C
Accuracy	+/- 2 C or +/- 2% rdg
Emissivity correction	Variable from 0.01 to 1.00, on-screen
Measurement features	Automatic correction based on distance, relative humidity, dew point function and atmospheric transmission and external optics

4. IMAGE STORAGE

Media	Removable 2GB SD card
File format	JPEG with analysis records
Number of image stored	Up to 1000
Voice annotation	60 s / image

5. LASER LOCATOR

Classification type	Semiconductor A1 GaInP laser
---------------------	------------------------------

6. PC CONNECTION

USB 2.0	For image transfer and live video transfer to PC
---------	--

7. POWER SYSTEM

Battery type	AA alkaline battery or AA rechargeable battery
Charging system	In camera or in battery charger
Battery life	> 2 hours
External power	AC adapter 110/220VAC, 50/60Hz

8. ENVIRONMENT

Operating temperature	-10 $^{\circ}\text{C}$ to +50 $^{\circ}\text{C}$
Operating humidity	10% to 95%HR
Storage temperature	-20 $^{\circ}\text{C}$ to +60 $^{\circ}\text{C}$
Storage humidity	10% to 95%HR
IP degree	IP54 IEC 529 housing
Shock	Operational: 25G, IEC68-2-29
Vibration	Operational: 2G, IEC68-2-6

9. DIMENSIONS

Size (L x W x H)	252 x 182 x 112mm
Weight [kg]	0.79 (battery included, without lens)

EURO-INDEX

Service

Entretien et calibrage d'instruments de mesure

La succursale d'EURO-INDEX aux Pays-Bas dispose d'un laboratoire de service et de calibrage particulièrement moderne. Les instruments de mesure y sont préventivement entretenus, réparés, calibrés et ajustés si nécessaire. Le laboratoire de service et de calibrage d'EURO-INDEX est divisé en différentes disciplines, en fonction du type d'instrument de mesure et des grandeurs mesurées.

- Pression
- Analyse de gaz
- Température (y compris les mesures de température infrarouge et la thermographie)
- Grandeurs électriques
- Détection de gaz
- Vitesse et débit d'air

Pourquoi un certificat de calibrage ?

Un certificat de calibrage mentionne la déviation d'un instrument de mesure par rapport à nos étalons, traçables aux standards (inter)nationaux. Les résultats de mesure sont consignés sur le certificat avec l'incertitude par rapport aux spécifications indiquées par le fabricant.

En l'absence de certificat de calibrage, vous pouvez supposer que l'instrument soit conforme aux spécifications d'usine, mais vous ne pouvez pas le prouver. Un certificat d'essai du fabricant est trop concis pour démontrer la linéarité et n'est pas nominatif (ce qui, en fait, est une exigence).



MQS®

MQS® est un système de services exclusif pour l'entretien périodique et le calibrage de vos instruments de mesure. De multiples aspects sont réglés pour vous, afin de vous libérer de tout souci lors de l'utilisation de vos instruments de mesure.

- Le prix est fixé pour la durée de vie de l'instrument (à condition d'effectuer les opérations MQS® périodiquement au laboratoire de calibrage d'EURO-INDEX suivant les avis de recalibrage)
- Aucun frais de main-d'œuvre n'est requis lors d'une opération MQS
- Calibrage avant ajustage (précalibrage) si possible
- Ajustage et (post)calibrage si nécessaire
- Réparation et entretien préventif
- Appel gratuit avec avis de recalibrage
- Contrôle des fonctionnalités de l'instrument
- Cinq ans d'historique pour toutes les données
- 10 % de remise sur les pièces de rechanges
- Enregistrement du numéro de série
- Livraison franco par retour

Accréditation RvA

Le laboratoire de calibrage d'EURO-INDEX dispose depuis le 21 août 1997 d'une accréditation RvA NEN-EN-ISO/IEC 17025. Cette accréditation est valable pour différentes grandeurs, telles que spécifiées dans le 'scope' du numéro d'accréditation K105 sur www.rva.nl. Un certificat de calibrage d'instruments de test et de mesure peut être livré pour les grandeurs stipulées dans le 'scope' précité. Les mesures sont effectuées à l'aide d'étalons dont la traçabilité aux standards (inter)nationaux a été démontrée à l'organisme d'accréditation RvA (« Raad voor Accreditatie » - Pays-Bas).

L'Accord Multilatéral entre les États membres de la Communauté européenne régit l'acceptation mutuelle des organismes d'accréditation. Un certificat de calibrage de la RvA est donc internationalement valable. En outre, un certificat de calibrage RvA renseigne l'incertitude sur les résultats de mesures effectuées.

Location d'instruments de mesure

EURO-INDEX propose un assortiment d'instruments de mesure en location. Nous déterminons quel instrument vous convient dans le cadre de vos activités spécifiques, suivant l'avis professionnel d'un de nos spécialistes produits. Les instruments sont livrés complet avec leurs accessoires, y compris les certificats de calibrage traçables.

Sous réserve de modifications EURO-INDEX® FR 13001

