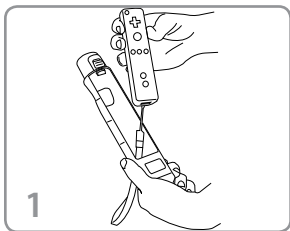


## IMPORTANT SAFETY INFORMATION WHEN USING NERF SPORTS PACK

### CAUTION - Use the Wrist Strap

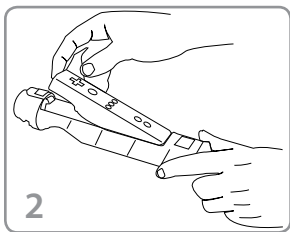
Wii gameplay with the Wii Remote can involve rapid or vigorous motion. Please use the wrist strap to prevent losing your grip on the remote and causing damage to the remote or surrounding objects.

**Sport Handle Installation / Installation de la poignée sportive**  
**Instalación de la agarradera deportiva / Installazione della manopola sportiva**  
**Anbringen des Sportgriffs / Instalação do manípulo desportivo**  
**Installation af sportshåndtag:**



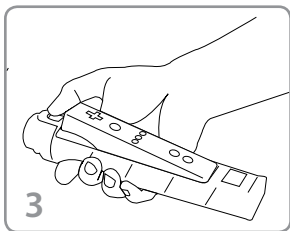
■ **Feed wrist strap through the hole located in the bottom of sport handle .**

- Insérez la partie inférieure de la télécommande Wii dans la base de la poignée.
- Inserte la parte inferior del control remoto Wii en la base de la agarradera.
- Inserire il fondo del Wii remote nella base della manopola.
- Unterseite der Wii-Fernbedienung in die Basis des Sportgriffs einsetzen.
- Insira a parte inferior do comando Wii na base do manípulo.
- Indfør Wii-fjernbetjeningens bund i håndtagets bund.



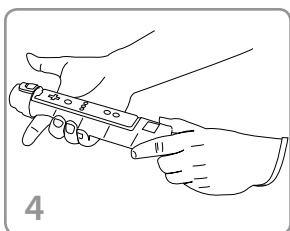
■ **Insert the bottom of the Wii remote into base of the handle.**

- Insérez la partie inférieure de la télécommande Wii dans la base de la poignée.
- Inserte la parte inferior del control remoto Wii en la base de la agarradera.
- Inserire il fondo del Wii remote nella base della manopola.
- Unterseite der Wii-Fernbedienung in die Basis des Sportgriffs einsetzen.
- Insira a parte inferior do comando Wii na base do manípulo.
- Indfør Wii-fjernbetjeningens bund i håndtagets bund.



■ **Push Wii remote down until the safety latch holds the Wii remote firmly in position. To remove, slide the Wii remote safety latch up and push from behind. CAUTION: Do not use NERF Sports Pack without the safety latch firmly in place.**

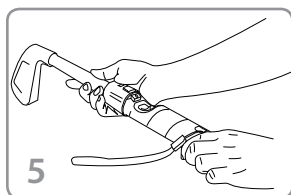
- Poussez la télécommande Wii à fond jusqu'à enclenchement de celle-ci en position. Pour la retirer, glissez le bouton de verrouillage de la télécommande Wii vers le haut et poussez celle-ci par l'arrière. **ATTENTION : ne pas utiliser les accessoires sportifs de NERF tant que le dispositif de verrouillage n'est pas totalement enclenché.**
- Presione el control remoto Wii hasta que el seguro mantenga el control remoto firmemente en su lugar. Para remover, deslice el seguro del control remoto Wii hacia arriba y presione desde la parte posterior. **CAUIDADO: no use los aditamentos deportivos de NERF sin que el seguro sea firmemente en su lugar.**
- Spingere verso il basso il Wii remote fino a quando il dente di arresto lo trattiene saldamente in posizione. Per estrarlo, far scorrere il dente di arresto del Wii remote verso l'alto e spingerlo da dietro. **CAUTELA: non utilizzare il NERF Sports Pack senza aver prima bloccato saldamente il dente di arresto.**
- Wii-Fernbedienung nach unten drücken, bis sie von der Sicherungslasche festgehalten wird. Zum Herausnehmen die Sicherungslasche nach oben schieben und von unten gegen die Wii-Fernbedienung drücken. **VORSICHT: NERF Sport-Set nur mit fest eingerasteter Sicherungslasche verwenden!**
- Empurre o comando Wii para baixo até a patilha de segurança reter o comando Wii de forma firme na posição. Para remover, faça deslizar a patilha de segurança do comando Wii para cima e empurre por trás. **CAUIDADO: Não utilize o kit desportivo da NERF sem a patilha de segurança estar colocada firmemente na posição.**
- Skub Wii-fjernbetjeningen ned, til sikkerhedslåsen holder Wii-fjernbetjeningen forsvarligt på plads. For at fjerne håndtaget skal Wii-fjernbetjeningens sikkerhedslås skubbes og skubbes ud bagfra. **FORSIGTIG: NERF Sports Pack må kun bruges med sikkerhedslåsen forsvarligt på plads.**



■ **The Wii Remote is now installed into the sport handle.**

- La télécommande Wii est désormais installée dans la poignée sportive.
- Ahora, el control remoto Wii está instalado en la agarradera deportiva.
- Il Wii Remote a questo punto è installato nella manopola sportiva.
- Die Wii-Fernbedienung ist jetzt im Sportgriff eingesetzt.
- O comando Wii encontra-se agora instalado no manípulo desportivo.
- Wii-fjernbetjeningen er nu installeret i sportshåndtaget.

**Sports Attachment Installation / Installation des accessoires sportifs**  
*Instalación de los aditamentos deportivos / Installazione dell'attacco sport*  
*Anbringen des Sportaufsatzes / Instalação do acessório desportivo / Installation af sportstilbehør:*



**To attach any sports attachment align the release button on the back of the sport handle with the base of the sports attachment and slide the attachment together until it snaps into place.**

|| Pour fixer un des accessoires sportifs, alignez le bouton de déverrouillage à l'arrière de la poignée sportive avec la base de l'accessoire sportif et faites glisser celui-ci jusqu'à son enclenchement en position.

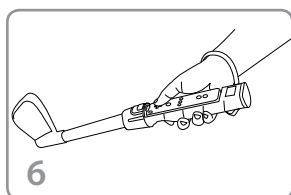
|| Para fijar aditamentos deportivos, alinea el seguro de la parte posterior de la agarradera deportiva con la base del aditamento deportivo y deslice el aditamento hasta que encaje en su lugar.

|| Per collegare qualsiasi attacco sport allineare il pulsante di rilascio della manopola sportiva con la base dell'attacco sport facendo scorrere insieme l'attacco fino a fissarlo nella sede.

■ Zur Befestigung eines Sportaufsatzes den Sicherungsknopf auf der Rückseite des Sportgriffs an der Basis des Sportaufsatzes ausrichten und den Sportaufsatz auf den Griff aufschieben, bis er einrastet.

■ Para montar qualquer acessório desportivo, alinhe o botão de desbloqueio, que se encontra na parte de trás do manípulo desportivo, com a base do acessório desportivo e introduza o acessório até este engatar.

■ For at påsætte et sportstilbehør, skal udløsningsknappen på sportshåndtagets bagside flugtes med sportstilbehørets bund, og derefter samles tilbehøret, til det klikker på plads.



**You are now ready to play.**

|| Vous êtes prêt à jouer.

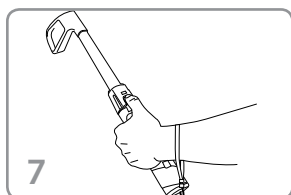
|| Ahora está listo para jugar.

|| Ora si è pronti a giocare.

■ Fertig – Sie können spielen!

■ Está pronto para jogar.

■ Du er nu klar til at spille.



**To detach any sports attachment press the release button on the back of the sport handle.**

|| Pour retirer les accessoires sportifs, appuyer sur le bouton de déverrouillage à l'arrière de la poignée sportive.

|| Para retirar un aditamento deportivo presione el seguro en la parte posterior de la agarradera deportiva.

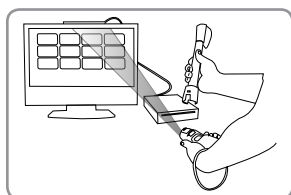
|| Per staccare qualsiasi attacco sport, premere il pulsante di rilascio sul retro della manopola sportiva.

■ Zum Abnehmen eines Sportaufsatzes den Sicherungsknopf auf der Rückseite des Sportgriffs drücken.

■ Para desengatar qualquer acessório desportivo, pressione o botão de desbloqueio na parte de trás do manípulo desportivo.

■ For at fjerne et sportstilbehør skal der trykkes på udløsningshåndtaget bag på sportshåndtaget.

**Sensor Bar Operation / Fonctionnement de la barre de détection**  
*Funcionamiento de la barra sensora / Funzionamento della barra sensori*  
*Nutzung der Sensor Bar / Operação da barra sensora / Anvendelse af Sensor Bar'en:*



**The sports attachment must be removed (refer to step 7) to navigate some in game features and to navigate Menus.**

|| Les accessoires sportifs doivent être retirés (voir l'étape 7) pour parcourir certaines des fonctionnalités du jeu et les menus.

|| Se debe retirar los aditamentos deportivos (refiérase al paso 7) para navegar en las funcionalidades de ciertos juegos y en los menús.

|| Per navigare nelle diverse funzioni di gioco e nei menu è necessario rimuovere l'attacco sport (vedi passaggio 7) .

■ Zum Navigieren in einigen Game Features und Menüs muss der Sportaufsatz abgenommen werden (siehe Schritt 7).

■ O acessório desportivo tem de ser removido (consulte o passo 7) para navegar em algumas opções de jogo e em menus.

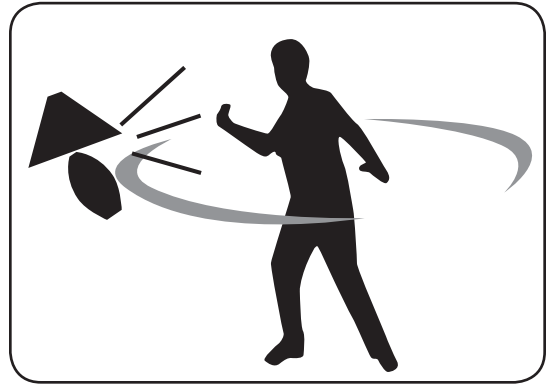
■ Sportstilbehøret skal fjernes (se trin 7) for at navigere i nogen af spilfunktionerne og for at navigere menuerne.

## ⚠ Caution!

Wii game play with the Wii Remote can involve rapid or vigorous motion.

The NERF® Sports Pack serves as an extension of the Wii Remote, and is designed to enhance the Wii game playing experience by creating a more realistic game play perception.

Caution should be used when playing with the NERF Sports Pack. We recommend that you follow at least the same strict safety precautions outlined in the Wii Operations Manual that came with your Remote/system, including consistent use of the wrist strap, not letting go of the Remote during game play, and allowing adequate swinging distance between the Remote and surrounding objects and other people.



Because the NERF Sports Pack extends the length of the Wii Remote's swing arc, extra caution should be exercised when using the NERF Sports Pack attachments:

- Use of these appendages increases the required safety swinging arc zone
- People and fragile objects should be kept at a safe distance
- These NERF Sports Pack attachments are designed for controlled, indoor use, and are not designed to withstand the force as might be employed with real sports apparatuses.
- Limited force should be used when swinging the Wii Remote with the NERF Sports attachments to keep the attachments from breaking loose from their housings

## ⚠ Attention !

Les jeux vidéo Wii avec la télécommande Wii peuvent générer des mouvements violents.

Les accessoires sportifs de NERF sont une extension de la télécommande Wii et sont conçus pour améliorer l'expérience de jeu Wii en créant une perception de jeu plus réaliste.

Il convient de s'entourer de précautions lors de jeux utilisant les accessoires sportifs de NERF. Il est recommandé que les utilisateurs appliquent pour le moins les précautions strictes de sécurité qui sont préconisées dans le Mode d'emploi de la Wii livré avec la télécommande/le système, comme l'utilisation en permanence de la dragonne afin de ne pas laisser échapper la télécommande pendant le jeu, ou le fait de conserver une distance suffisante entre la télécommande et les objets environnants ou les personnes.

Comme les accessoires sportifs de NERF permettent de rallonger le rayon de balancement de la télécommande Wii, des précautions supplémentaires doivent être prises lors de l'utilisation des accessoires sportifs de NERF :

- L'utilisation de ces appendices augmente le rayon de la zone de sécurité requise pour le balancement de la télécommande
- Les personnes et les objets fragiles doivent être situés à une distance de sécurité
- Ces accessoires sportifs de NERF sont conçus pour une utilisation avec maîtrise, en intérieur et non pour résister à une force équivalente à celle d'équipements sportifs réels.
- Une force maîtrisée doit être utilisée lors de l'utilisation de la télécommande Wii avec les accessoires sportifs de NERF, afin d'éviter que ces derniers ne s'échappent de leur logement

## ⚠ ¡Cuidado!

Los videojuegos Wii con el control remoto Wii pueden implicar movimientos rápidos y energicos.

Los aditamentos deportivos de NERF son una extensión del control remoto Wii, y son diseñados para mejorar su experiencia de videojuegos Wii al crear una percepción más realística del juego.

Se recomienda precaución cuando se usan los aditamentos deportivos de NERF para los juegos. Se recomienda seguir las mismas precauciones estrictas de seguridad descritas en el Manual de operaciones del Wii suministrado con su control remoto/sistema, incluyendo el uso sistemático de la correa para muñeca, no dejar escapar el control remoto durante el juego, y guardando una distancia adecuada de swing entre el control remoto, los objetos que estén alrededor y las personas.

Los aditamentos deportivos de NERF extienden el rayo del swing del control remoto Wii, por lo tanto se debe tomar más precaución cuando se usan los aditamentos deportivos:

- Uso de estos apéndices aumenta el área de seguridad necesitada para el swing
- Las personas y los objetos frágiles deben estar a una distancia de seguridad mínima
- Estos aditamentos deportivos de NERF están diseñados para un uso controlado en el interior, y no están concebidos para resistir a la fuerza que se usa con equipos del deporte real.
- Una fuerza limitada debe usarse cuando se hace un swing con un control remoto Wii equipado con los aditamentos deportivos de NERF para evitar que se salgan de su alojamiento

## II Attensione!

Le partite con i giochi Wii utilizzando il Wii Remote comportano l'esecuzione di movimenti rapidi e violenti.

Il NERF Sports Pack funge da prolunga del Wii Remote ed è stato ideato per migliorare l'esperienza di gioco consentendo di ottenere una percezione più realistica.

Fate attenzione ad utilizzare il NERF Sports Pack. Vi consigliamo di seguire almeno le stesse severe precauzioni di sicurezza descritte nel Manuale d'Istruzioni del Wii fornite con il sistema Remote, che prevedono tra l'altro l'impiego di un polsino, suggeriscono di non lasciare andare il dispositivo durante la partita e consigliano di mantenere una distanza adeguata tra il sistema Remote ed eventuali oggetti circostanti.

Il the NERF Sports Pack allunga l'arco del movimento eseguito da Wii Remote, pertanto prestare maggiore attenzione se si utilizzano altri accessori del NERF Sports Pack:

- L'utilizzo di questi accessori aumenta la zona di sicurezza richiesta per l'arco di oscillazione
- Tenere ad una distanza di sicurezza le persone ed eventuali oggetti fragili
- Gli accessory NERF Sports Pack sono stati progettati per un utilizzo controllato all'interno di locali chiusi e non sono adatti a resistere alla forza applicata con gli stessi strumenti di gioco reali.
- Non esercitare una forza eccessiva nel fare oscillare il Wii Remote con gli accessori NERF Sports per evitare che gli accessori possano distaccarsi dai rispettivi alloggiamenti

## ■ Achtung!

Bitte beachten Sie, dass Sie beim Spielen von Wii Games möglicherweise schnelle und heftige Bewegungen mit der Wii-Fernbedienung machen werden.

Das NERF™ Sport-Set ist als Erweiterung der Wii-Fernbedienung konzipiert und soll das Spielerlebnis verbessern und den Realitätsgrad von Sportspielen erhöhen.

Beim Spielen mit dem NERF Sport-Set müssen jedoch bestimmte Sicherheitsvorkehrungen eingehalten werden. Wir empfehlen, dass Sie auch beim Spielen mit dem NERF Sport-Set die strengen Sicherheitsvorkehrungen beachten, die im Handbuch für Ihr Wii-System/Ihre Wii Fernbedienung beschrieben sind: Verwenden Sie beim Spielen immer die Handgelenkschlaufe, lassen Sie die Fernbedienung beim Spielen niemals los, und achten Sie auf einen ausreichenden Sicherheitsabstand zwischen Ihrem Ausholradius und Gegenständen oder anderen Personen im Raum.

Das NERF Sport-Set vergrößert Ihren Ausholradius mit der Wii-Fernbedienung, und deshalb sollten Sie besonders vorsichtig sein, wenn Sie das NERF Sport-Set und die verschiedenen Sportaufsätze verwenden.

- Denken Sie daran, dass der Sicherheitsabstand beim Spielen mit den Sportaufsätzen noch größer sein muss, weil sich auch Ihr Ausholradius vergrößert!
- Halten Sie beim Spielen mit dem NERF Sport-Set immer sicheren Abstand zu Personen und zerbrechlichen Gegenständen!
- Die Sportaufsätze des NERF Sport-Sets sind für die kontrollierte Verwendung in Innenräumen gedacht und nicht dafür konzipiert, den Kräften standzuhalten, die beim Spielen mit echten Sportgeräten gelegentlich eingesetzt werden!
- Begrenzen Sie Ihren Krafteinsatz beim Ausholen mit der Wii-Fernbedienung und dem NERF-Sportaufsatz, damit der Sportaufsatz sich nicht aus dem Sportgriff löst!

## Ⓞ Cuidado!

Jogar com o comando Wii pode envolver movimentos rápidos ou enérgicos.

O kit desportivo da NERF serve como extensão do comando Wii e foi concebido para aperfeiçoar a experiência de jogo Wii, criando uma percepção mais realística do jogo.

Deve-se ter muito cuidado ao jogar com o kit desportivo da NERF. Recomendamos que siga pelo menos as mesmas precauções de segurança rigorosas delineadas no manual de instruções Wii, que foi fornecido junto com o seu comando/sistema. Isto inclui a utilização constante da correia para o pulso, não largar o comando durante o jogo e permitir um raio de alcance dos movimentos adequado entre o comando e objectos circundantes ou outras pessoas.

Uma vez que o kit desportivo da NERF aumenta a curva do movimento, deve-se ter um cuidado acrescido ao utilizar os acessórios do kit desportivo da NERF:

- A utilização destes acessórios aumenta a área de segurança necessária para a curva do movimento
- Pessoas e objectos frágeis devem ser mantidos a uma distância segura
- Estes acessórios do kit desportivo da NERF foram concebidos para a utilização controlada no interior e não para resistir à força como poderá ser aplicada em equipamentos desportivos verdadeiros.
- Deve ser utilizada uma força limitada ao movimentar o comando Wii com os acessórios do kit desportivo NERF, a fim de evitar que os acessórios se soltem dos seus invólucros.

## ⚠ Forsigtig!

Wii-spil med Wii-fjernbetjeningen kan involvere hurtige eller kraftige bevægelser.

NERF Sportspakke fungerer som en forlængelse af Wii-fjernbetjeningen og er beregnet til at forbedre Wii-spilleoplevelsen ved at skabe en mere realistisk spilfornemmelse.

Der bør udvises forsigtighed, når der spilles med NERF Sportspakken. Vi anbefaler, at du mindst følger de samme strikke sikkerhedsforanstaltninger, som er anført i den Wii-betjeningsvejledning, som fulgte med din fjernbetjening/system. Dette inkluderer konsekvent brug af håndledsstroppen, ikke slippe fjernbetjeningen under spil og sørge for tilstrækkelig svingafstand mellem fjernbetjeningen og genstande og andre personer i nærheden.

NERF Sportspakken forlænger Wii-fjernbetjeningens svingningsområde og derfor skal der udvises ekstra forsigtighed, når NERF Sportspakkens tilbehør anvendes:

- Brug af disse vedhæng øger den nødvendig sikre svingningsbuezone.
- Personer og skrøbelige genstande skal holdes væk i sikker afstand.
- Dette tilbehør i NERF Sportspakken er beregnet til kontrolleret, indendørs brug og er ikke beregnet til at modstå den kraft, som måske kan anvendes med rigtig sportstilbehør.
- Der bør anvendes begrænset kraft, når Wii-fjernbetjeningen svinges med NERF Sportspakkens tilbehør for at forhindre, at tilbehøret løsner sig fra sine anordninger.