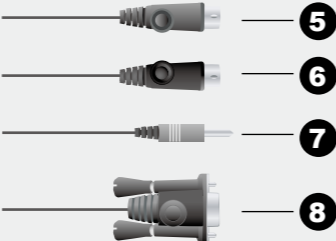
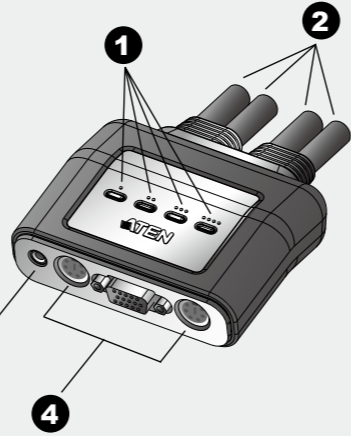


Copyright 2007 ATEN International Co., Ltd. ATEN and the ATEN logo are trademarks of ATEN International Co., Ltd. All rights reserved. All other trademarks are the property of their respective owners.

This product is RoHS compliant. Manual Part No. PAPE-1285-F00G Printing Date: 09/2007

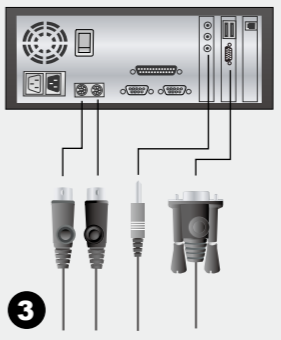
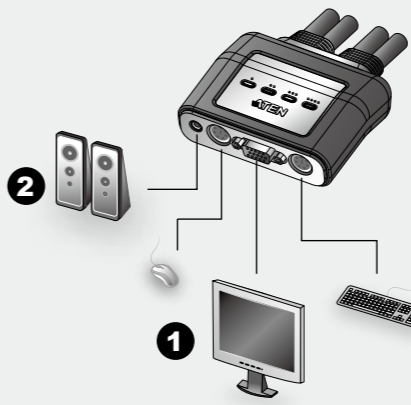


A Hardware Review



Package Contents
1 CS-64A PS/2 KVM Switch with Attached Cables
1 User Guide

B CS-64A Installation Diagram



Online Registration

International: http://support.aten.com
North America: http://www.aten-usa.com/product\_registration

Technical Phone Support

International: 886-2-86926959
North America: 1-888-999-ATEN

The following contains information that relates to China:

Table with 2 columns: Part Name (部件名称) and Material Composition (材料组成). It includes a legend for symbols representing different materials and their percentages.

CS-64A 4-Port PS/2 KVM Switch User Guide

www.aten.com

Requirements

Console: A VGA, SVGA, or Multisync monitor capable of the highest resolution that you will be using on any computer in the installation.

Computers

The following equipment must be installed on each computer that is to be connected to the system: A VGA, SVGA or Multisync video port, A 6-pin Mini-DIN (PS/2 style) mouse port, A 6-pin Mini-DIN (PS/2 Style) keyboard port.

Hardware Review

- 1. Port LEDs
2. KVM Cables
3. Speaker Jack
4. Console Ports
5. PS/2 mouse connector
6. PS/2 keyboard connector
7. Speaker Plug
8. Video Connector

Hardware Installation

Important: Before you begin, make sure that the power to all the devices you will be connecting has been turned off. You must unplug the power cords of any computers that have the Keyboard Power On function.

Installing your new CS-64A involves the following steps:

- 1. Plug your keyboard, monitor, and mouse into the Console ports on the CS-64A. Each port is labeled with an appropriate icon.

- 2. Plug your speakers into the CS-64A's speaker jack.
Note: This step is optional.
3. Plug the attached KVM cables' keyboard, monitor, mouse, and speaker connectors into their respective ports on the computers you are installing.

After you have finished attaching the cables, turn on the power to the computers. Note: The CS-64A's Power On default is to link to the first computer you turn on.

Operation

The CS-64A uses Hotkey combinations to give the KVM focus to the computer of your choice.

Invoking Hotkey Mode

- To invoke Hotkey Setting Mode (HSM), do the following:
1. Press and hold down the Num Lock key
2. Press and release asterisk key or the minus key
3. Release the Num Lock key

Hotkey Summary Table

Table with 2 columns: Combination and Function. It lists various key combinations like [Port ID], [A], [Num Lock] + [+], and [Esc] or [Spacebar] with their corresponding functions.

Troubleshooting

Table with 3 columns: Symptom, Possible Cause, and Action. It addresses issues like 'Keyboard Not Responding', 'Pressing Hot Keys Not Responding', 'Mouse Not Detected', and 'Video Problems'.

\* Some Notebooks, notably the IBM Thinkpad and Toshiba Tecra, have trouble when their mouse and keyboard ports are used simultaneously. To avoid this, only connect the mouse port or the keyboard port. If you connect the mouse port, you will need to use the notebook's keyboard when the notebook becomes the active computer.

Specifications

Table with 2 main columns: Function and CS-64A. It details computer connections, port selection, connectors, LEDs, cable length, emulation, video, scan interval, environment, and physical properties.

Guide de l'utilisateur du commutateur KVM PS/2 CS-64A à 4 ports

www.aten.com

Configuration minimale

Console: Un moniteur VGA, SVGA ou Multisync prenant en charge la plus élevée des résolutions utilisées sur les ordinateurs de l'installation.

Ordinateurs: Les composants suivants doivent être installés sur chaque ordinateur qui sera connecté au système: Une carte vidéo VGA, SVGA ou Multisync, Un port souris mini-DIN à 6 broches (type PS/2), Un port clavier mini-DIN à 6 broches (type PS/2).

Aperçu du matériel

- 1. Voyants des ports
2. Câbles KVM
3. Prise (femelle) de haut-parleurs
4. Ports de console
5. Connecteur de souris PS/2
6. Connecteur de clavier PS/2
7. Prise (mâle) de haut-parleurs
8. Prise vidéo

Installation

Important: Avant de commencer, vérifiez que tous les périphériques à connecter ont été éteints. Vous devez débrancher les câbles d'alimentation des ordinateurs disposant de la fonction de mise sous tension à partir du clavier. Sinon, le commutateur sera alimenté par l'ordinateur.

Pour installer votre nouveau CS-64A, suivez ces étapes:
1. Branchez votre clavier, votre écran et votre souris dans les ports de console du CS-64A. La fonction de chaque port est indiquée par un pictogramme.
2. Branchez vos haut-parleurs dans la prise de haut-parleurs du CS-64A.

CS-64A PS/2-KVM-Switch mit 4 Ports Benutzerhandbuch

www.aten.com

Voraussetzungen

Konsole: Ein VGA-, SVGA- oder Multisync-Monitor, der in der Lage ist, die höchste Auflösung darzustellen, die Sie auf einem der zu installierenden Computer verwenden möchten.

Computer: Auf den Computern, die mit dem System verbunden werden sollen, muss mindestens Folgendes installiert sein: Eine VGA-, SVGA- oder Multisync-Grafikkarte, Ein 6-poliger Mini-DIN-Mausport (PS/2), Ein 6-poliger Mini-DIN-Tastaturport (PS/2).

Hardwareübersicht

- 1. Port-LEDs
2. KVM-Kabel
3. Lautsprecherbuchse
4. Konsolports
5. PS/2-Mausanschluss
6. PS/2-Tastaturanschluss
7. Lautsprecherstecker
8. Stecker für Grafiksignal

Installation

Wichtig: Schalten Sie vor der Installation alle anzuschließenden Geräte aus. Bei Computern, die sich über die Tastatur einschalten lassen, müssen Sie den Netzstecker ziehen. Andernfalls wird der Switch vom Computer gespeist.

Zur Installation des CS-64A müssen Sie die folgenden Schritte durchführen:
1. Verbinden Sie Tastatur, Maus und Monitor mit den Konsolports des CS-64A. Jede Buchse ist durch ein entsprechendes Symbol gekennzeichnet.

- 2. Verbinden Sie die Lautsprecher mit der dafür vorgesehenen Buchse am CS-64A. Hinweis: Dieser Schritt ist optional.
3. Verbinden Sie die am Gerät angebrachten KVM-Kabel für Tastatur, Monitor, Maus und Lautsprecher mit den entsprechenden Ports der zu installierenden Computer.

Nach dem Anschließen der Kabel können Sie die Computer einschalten. Hinweis: Standardmäßig schaltet der CS-64A auf den ersten Computer um, der eingeschaltet wird.

Bedienung

Der CS-64A ermöglicht die KVM-Umschaltung auf den gewünschten Computer mithilfe von Hotkey-Tastenkombinationen.

Hotkey-Modus aktivieren

- Um den Hotkey-Modus zu aktivieren (HSM), gehen Sie folgendermaßen vor:
1. Halten Sie die Taste Num gedrückt.
2. Drücken Sie die Taste Sternchen oder Minus.
3. Lassen Sie die Taste Num los.

Hotkey-Übersichtstabelle

Table with 2 columns: Kombination and Funktion. It lists key combinations like [Port-ID], [A], [Num] + [+], and [Esc] or [Leertaste] with their functions.

Problemlösung

Table with 3 columns: Symptom, Mögliche Ursache, and Maßnahme. It addresses issues like 'Tastatur funktioniert nicht', 'Hotkey-Tasten funktionieren nicht', 'Maus nicht erkannt', and 'Anzeigegeprobleme'.

\* Einige Notebook-Computer, insbesondere der IBM Thinkpad und Toshiba Tecra haben bei der gleichzeitigen Benutzung von Maus und Tastatur Probleme. Um dies zu vermeiden, schließen Sie entweder nur die Tastatur oder nur die Maus an. Wenn Sie die Maus anschließen, müssen Sie die eingebaute Tastatur des Notebooks verwenden, sobald das Notebook als aktiver Computer ausgewählt wird.

Resolución de problemas

Table with 3 columns: Síntoma, Causa posible, and Acción. It addresses issues like 'El teclado no funciona', 'Las combinaciones de teclas de acceso directo no responden', 'No se detecta el ratón', and 'Problemas de imagen en pantalla'.

\* Algunos ordenadores portátiles como el IBM Thinkpad y el Toshiba Tecra tienen problemas cuando sus puertos de teclado y ratón se utilizan en paralelo. Para evitarlo, conecte solamente el puerto del ratón o el del teclado. Si conecta el puerto para ratón, tendrá que emplear el teclado integrado del portátil una vez que éste pasa ser el ordenador activo.

Technische Daten

Table with 2 main columns: Funktion and CS-64A. It details computer connections, port selection, connectors, LEDs, cable length, emulation, video, scan interval, environment, and physical properties.

Concentrador KVM de tipo PS/2 CS-64A con 4 puertos Manual del usuario

www.aten.com

Requisitos

Consola: Un monitor VGA, SVGA o Multisync capaz de representar la resolución más elevada que vaya a usar con cualquiera de los ordenadores a instalar.

Ordenadores: En cada ordenador que vaya a conectar al sistema se tienen que instalar los siguientes componentes: Una tarjeta gráfica VGA, SVGA o Multisync, Un puerto Mini-DIN de 6 patillas (PS/2) para ratón, Un puerto Mini-DIN de 6 patillas (PS/2) para teclado.

Presentación del hardware

- 1. Indicadores LED de los puertos
2. Cables KVM
3. Salida para altavoces
4. Puertos de consola
5. Conector PS/2 para ratón
6. Conector PS/2 para teclado
7. Conector para altavoces
8. Conector gráfico

Instalación

Importante: Antes de empezar, apague todos los dispositivos que vaya a conectar. Si alguno de los ordenadores utiliza la función de Encender a través del teclado, tendrá que desconectar su cable de alimentación. En caso contrario, el concentrador recibirá la electricidad a través del ordenador.

La instalación del CS-64A incluye los pasos siguientes:

- 1. Conecte el teclado, el ratón y el monitor a los puertos de consola del CS-64A. Cada puerto viene marcado con un icono identificativo.
2. Conecte los altavoces a la salida para altavoces del CS-64A. Nota: Este paso es opcional.
3. Conecte los conectores del teclado, monitor, ratón y altavoces de los cables KVM moldeados a los puertos correspondientes de cada uno de los ordenadores que quiera instalar.

Una vez conectados los cables, podrá encender los ordenadores. Nota: Por defecto, el CS-64A establece la conexión con el primer ordenador encendido.

Funcionamiento

El CS-64A utiliza combinaciones de teclas de acceso directo para conmutar el control KVM entre los ordenadores conectados.

Activar el modo de teclas de acceso directo

- Para activar el modo de teclas de acceso directo:
1. Mantenga pulsada la tecla Bloq Num.
2. Pulse la tecla Asterisco o la tecla Menos y suéltela.
3. Suelte la tecla Bloq Num.

Sumario de las teclas de acceso directo

Table with 2 columns: Combinación and Función. It lists key combinations like [ID del puerto], [A], [Bloq Num] + [+], and [Esc] or [Espacio] with their functions.

Especificaciones

Table with 2 main columns: Función and CS-64A. It details computer connections, port selection, connectors, LEDs, cable length, emulation, video, scan interval, environment, and physical properties.

