

Noise Canceling Headphones

Operating Instructions
Manual de instrucciones

MDR-NC40

© 2008 Sony Corporation Printed in Malaysia



Battery life

Battery	Approx. hours*1
Sony alkaline battery LR03/AM-4 (N)	40 hours*2
Sony battery R03/UM-4 (NU)	20 hours*2

*1 1 kHz, 0.1 mW + 0.1 mW output
*2 Time stated above may vary, depending on the temperature or conditions of use.

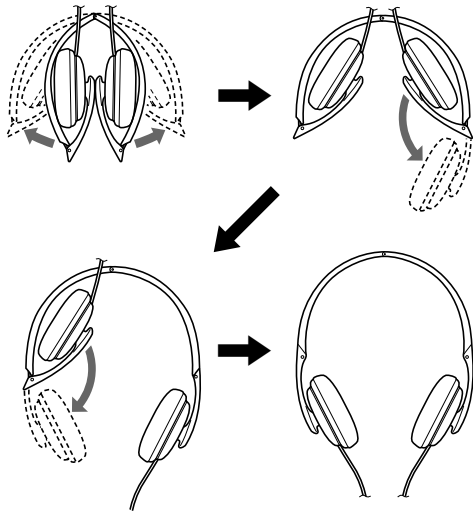
Note

Because the supplied battery was included in the package from the time of manufacture (as a convenience to the user), it is possible that the battery life may be somewhat depleted by the time of purchase. The actual life of the supplied battery may be shorter than the standard time described in this manual when using a fresh battery.

When the battery is low

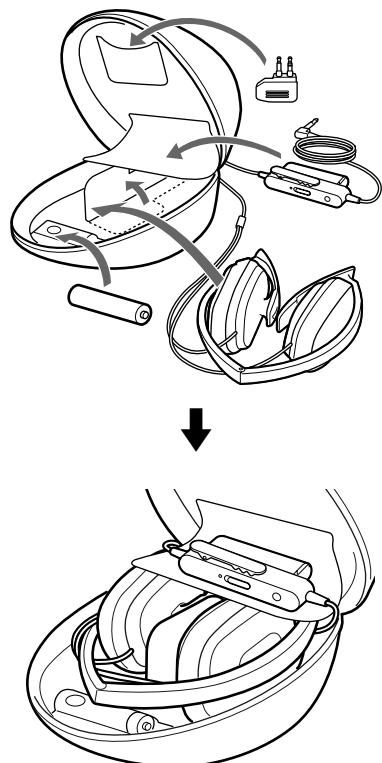
Power indicator dims, and the noise canceling function is deactivated. Replace the battery with a new one in this case.

Unfolding the headphones



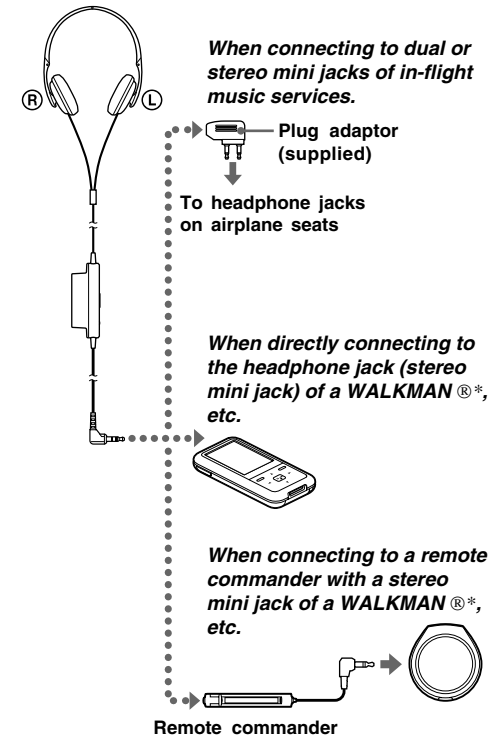
Storing the headphones in the carrying case

When storing the headphones in the supplied carrying case, set the inner partition up, fold the headphones and store. The plug adaptor and reserve battery can also be stored in the pockets of the carrying case.



Listening to music

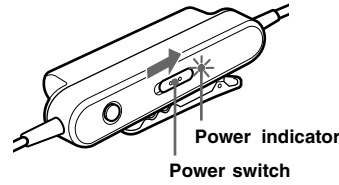
1 Connect the headphones to the AV equipment.



2 Wear the headphones marked **R** in your right ear and the one marked **L** in your left ear.



3 Turn on the power of the headphones. The power indicator lights in red. The power switch is located on the battery box. When power is turned on, ambient noise is reduced, and you can listen to music more clearly at a lower volume.

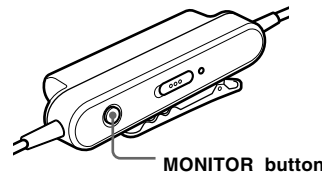


4 Start playing on the AV equipment.

* "WALKMAN" and "WALKMAN" logo are registered trademarks of Sony Corporation.

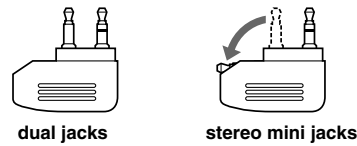
To hear ambient sound for safety

When the power switch is set to on, noise canceling can be deactivated while the MONITOR button is pressed so that you can hear ambient sound.



When using in an airplane

The supplied plug adaptor can be connected to the dual or stereo mini jacks in an airplane.



Do not use the headphones when use of electronic equipment is prohibited or when use of personal headphones for in-flight music services is prohibited.

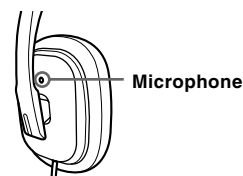
If you have any questions or problems concerning the system that are not covered in this manual, please consult the nearest Sony dealer.

After use

Turn off the power of the headphones.

Notes

- The noise canceling function is only effective for noise in the low frequency band. Although noise is reduced, it is not canceled completely.
- Do not cover the microphone of the headphones with your hands. The noise canceling function may not work properly.

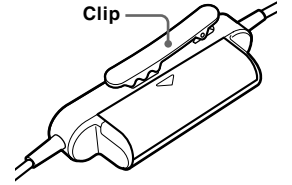


- The noise canceling function may not work properly unless the headphones are put on firmly.
- You can use the headphones even without turning on the power. In this case, the noise canceling function is not active, and the headphones operate as passive headphones.
- After you turn on the power of the headphones, you may hear a slight hiss. This is the operating sound of the noise canceling function, not a malfunction.

- In a quiet place, or depending on certain noises, you may feel that the noise canceling function is not effective, or that noise is accentuated. In this case, turn off the power of the headphones.
- Mobile phones may cause interference and noise. To avoid interference, use noise canceling feature only with wireless transmitters turned off (Airplane Mode). Interference noise can also occur from nearby mobile phones. Should this occur, locate the headphones further away from the mobile phone.

Using the clip

You can fasten the battery box by its clip on a shirt pocket.



Precautions

- Do not put weight or pressure on the headphones as it may cause the headphones to deform during long storage.
- The earpads may deteriorate due to long-term storage or use.
- Be careful not to catch your finger as you fold the headphones.
- Clean the headphones with a soft dry cloth.
- Do not leave the jack plug dirty otherwise the sound may be distorted.
- Be sure to bring the headphones to the Sony dealer when requiring a change of earpads or repair work.
- Do not leave the headphones in a location subject to direct sunlight, heat or moisture.
- Do not subject the headphones to excessive shock.
- Handle the driver units carefully.
- If you fell drowsy or sick while using these headphones, stop use immediately.

Notes on headphones Preventing hearing damage

Avoid using headphones at high volume. Hearing experts advise against continuous, loud and extended play. If you experience a ringing in your ears, reduce the volume or discontinue use.

Do not use headphones while driving and cycling, etc.

As headphones reduce outside sounds, they may cause a traffic accident. Also, avoid listening with your headphones in situations where hearing must not be impaired, for example, a railroad crossing, a construction site, etc.

Troubleshooting

No sound

- Check the connection of the headphones and the AV equipment.
- Check that the connected AV equipment is turned on.
- Turn up the volume of the connected AV equipment.
- Replace the battery.

Muffled sound

- Turn down the volume of the connected AV equipment.
- Replace the battery.

Specifications

General

Type	Closed, dynamic
Driver unit	30 mm, dome type (CCAW adopted)
Power handling capacity	50 mW
Impedance	68 Ω at 1 kHz (when the power is on) 30 Ω at 1 kHz (when the power is off)
Sensitivity	102 dB/mW (when the power is on) 100 dB/mW (when the power is off)
Frequency response	14 - 22,000 Hz
Frequency range of active noise attenuation	40 - 1,500 Hz more than 14 dB at 300 Hz
Cord	Approx. 1.5 m (59 1/8 in) OFC litz cord (including battery box)
Power source	DC 1.5 V, 1 × R03 (size AAA) battery
Mass	Approx. 110 g (3.9 oz) including battery box, cord, and battery Approx. 80 g (2.9 oz) not including battery box, cord, and battery

Supplied accessories

- Sony R03 (size AAA) battery (1)
- Carrying case (1)
- Plug adaptor for in-flight use* (single/dual) (1)
- Operating Instructions (1)

* May not be compatible with some in-flight music services.

Design and specifications are subject to change without notice.

English

WARNING

To reduce the risk of fire or electric shock, do not expose this apparatus to rain or moisture.

To reduce the risk of electrical shock, do not open the cabinet. Refer servicing to qualified personnel only.

This device complies with Part 15 of the FCC Rules. Operation is subject to the following two conditions: (1) This device may not cause harmful interference, and (2) this device must accept any interference received, including interference that may cause undesired operation.

You are cautioned that any changes or modifications not expressly approved in this manual could void your authority to operate this equipment.

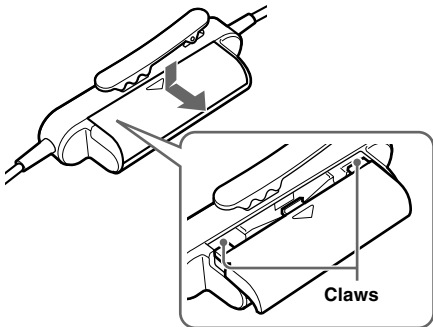
The validity of the CE marking is restricted to only those countries where it is legally enforced, mainly in the countries EEA (European Economic Area).

Features

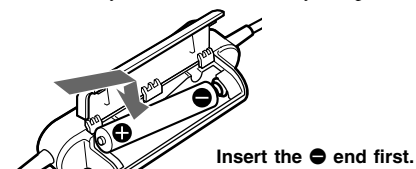
- Noise canceling headphones reduce unwanted ambient noise, providing a quieter environment to enhance your listening experience.
- Lightweight design (less than 3 oz. for headphones portion) reduces stress on head.
- Soft and comfortable fit from pressure-relieving urethane ear cushion.
- Compact, folding design convenient for travel use.
- Compact battery box with monitor function to silence the audio and listen outside.

Installing a battery

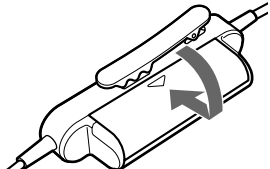
1 Push and slide the compartment lid on the rear of the battery box fully, and open. Before opening the compartment lid, check that the claws of the lid are seen.



2 Insert one R03 (size AAA) battery, matching the **+** on the battery to the **+** in the battery compartment.



3 Close the lid.



ADVERTENCIA

Para reducir el riesgo de incendios o electrocución, no exponga el aparato a la lluvia ni a la humedad.

Para evitar descargas eléctricas, no abra la unidad. En caso de avería, solicite los servicios de personal cualificado.

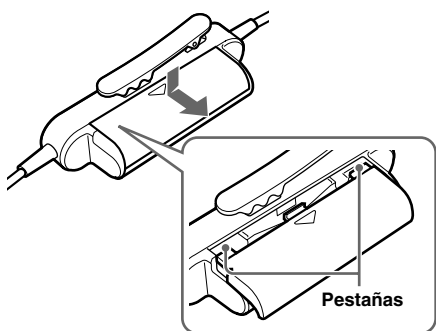
La validez de la marca CE se limita únicamente a aquellos países en los que la legislación la impone, especialmente los países de la EEE (Espacio Económico Europeo).

Características

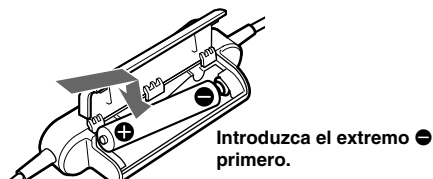
- Los auriculares de cancelación de ruido reducen el ruido ambiental no deseado y proporcionan un entorno más tranquilo para mejorar la audición de música.
- Diseño ligero (menos de 85 g cada auricular) que reduce la presión en la cabeza.
- Ajuste cómodo y suave gracias a las almohadillas de uretano que disminuyen la presión.
- Diseño compacto y plegable fácil de transportar.
- Compartimiento compacto para baterías con función de control para silenciar el audio y escuchar el sonido exterior.

Colocación de la batería

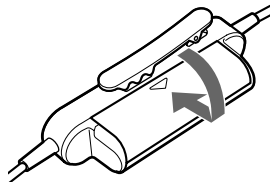
- Presione y deslice completamente la tapa del compartimiento situada en la parte posterior del contenedor de las baterías y ábrala. Antes de abrir la tapa del compartimiento, compruebe que se ven las pestañas de la tapa.



- Inserte una batería R03 (tamaño AAA) haciendo coincidir la polaridad \oplus de ésta con la marca \oplus del interior del compartimiento de las baterías.



- Cierre la tapa.



Duración de la batería

Batería	Horas aproximadas*1
Batería alcalina LR03/AM-4 (N) Sony	40 horas*2
Batería R03/UM-4 (N) Sony	20 horas*2

*1 Salida de 1 kHz, 0,1 mW + 0,1 mW

*2 El tiempo indicado arriba puede variar en función de la temperatura o las condiciones de uso.

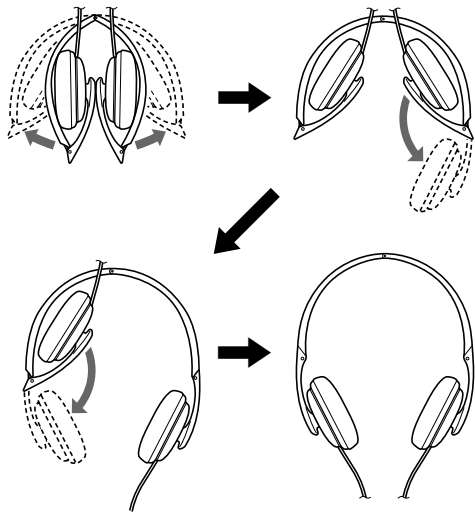
Nota

Es posible que la duración de la batería haya disminuido un poco en el momento de adquirir el producto, al haber incluido la batería en el paquete en el momento de la fabricación de dicho producto (para comodidad del usuario). Es posible que la duración real de la batería suministrada sea más corta que la duración estándar que se describe en el manual en caso de utilizar una batería nueva.

Cuándo reemplazar la batería

Reemplace la batería por otra nueva cuando el indicador de alimentación se ilumine débilmente y la función de cancelación de ruido esté desactivada.

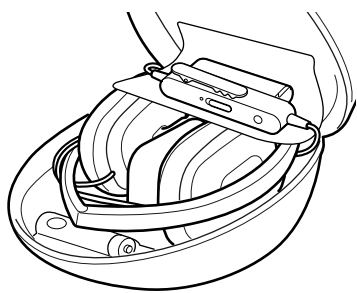
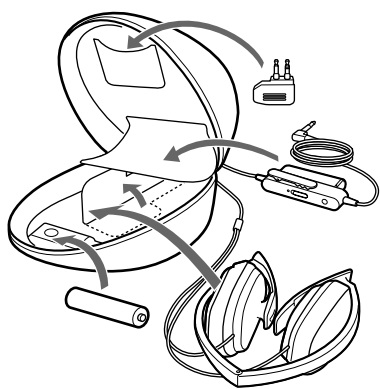
Despliegue de los auriculares



Almacenamiento de los auriculares en el estuche de transporte

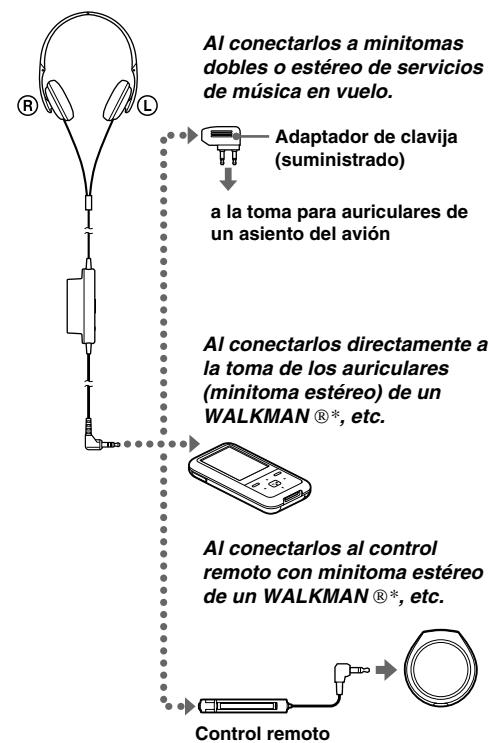
Cuando guarde los auriculares en la funda de transporte suministrada, levante el separador interior, pliegue los auriculares e introdúzcalos.

El adaptador de conector y la batería de repuesto también pueden guardarse en los bolsillos de la funda de transporte.



Escucha de música

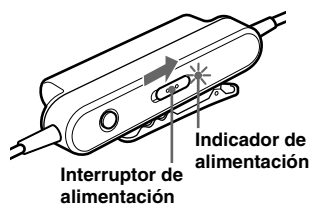
- Conecte los auriculares al equipo de audio/vídeo.



- Colóquese el auricular marcado con una R en la oreja derecha y el auricular marcado con una L en la oreja izquierda.



- Conecte la alimentación de los auriculares. El indicador de alimentación se encenderá en rojo. El interruptor de alimentación se encuentra en la caja de la batería. Cuando conecte la alimentación, el ruido ambiental se reducirá, y usted podrá escuchar música con mayor claridad a menos volumen.

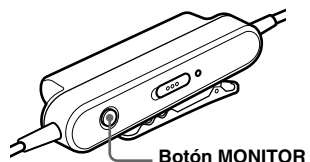


- Inicie la reproducción en el dispositivo de audio/vídeo.

* "WALKMAN" y el logotipo de "WALKMAN" son marcas comerciales registradas de Sony Corporation.

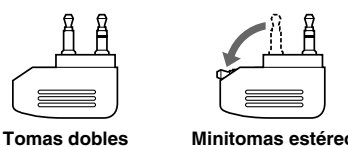
Escuchar el sonido ambiental por seguridad

Cuando el interruptor de alimentación está activado, es posible desactivar la función de cancelación de ruido mientras mantenga pulsado el botón MONITOR de modo que pueda oír el sonido ambiental.



Notas sobre la utilización en un avión

- El adaptador de clavija suministrado puede conectarse a las minitomas estéreo o dobles de los aviones.



- No utilice los auriculares cuando esté prohibido utilizar equipos electrónicos o auriculares personales en servicios de música en vuelo.

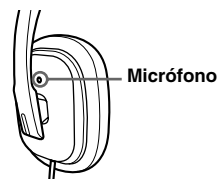
Si tiene alguna pregunta o problema en relación con estos auriculares que el manual no pueda resolver, póngase en contacto con el proveedor Sony más cercano.

Después de haber escuchado música

Desconecte la alimentación de los auriculares.

Notas

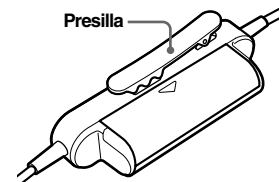
- La función de cancelación de ruido solamente será efectiva para el ruido de la banda de bajas frecuencias. Aunque este ruido se reducirá, no se cancelará completamente.
- No cubra el micrófono de los auriculares con sus manos. La función de cancelación de ruido podría no trabajar adecuadamente.



- La función de cancelación de ruido puede no funcionar apropiadamente si no se coloca firmemente los auriculares.
- Es posible utilizar los auriculares sin conectarlos a la alimentación. En este caso, la función de cancelación de ruido no estará activa, y los auriculares funcionarán como auriculares pasivos.
- Una vez activados los auriculares, es posible que escuche un leve siseo. No se trata de un mal funcionamiento, sino del sonido de puesta en funcionamiento de la función de cancelación de ruido.
- En un lugar silencioso o en función de determinados ruidos, puede que tenga la sensación de que la función de cancelación de ruido está inhabilitada o que dicho ruido se acentúa. En este caso, desactive los auriculares.
- Los teléfonos móviles pueden causar interferencias y ruido. Para evitar interferencias, utilice la función de supresión de ruido únicamente con los transmisores inalámbricos apagados (modo de uso en aviones). El ruido causado por interferencias también puede proceder de otros teléfonos móviles usados en las cercanías. Si esto ocurre, aleje los auriculares del teléfono móvil.

Utilización de la presilla

Puede sujetar el compartimiento de la batería a un bolsillo mediante la presilla.



Precauciones

- No coloque ningún peso ni ejerza presión sobre los auriculares, ya que podrían deformarse durante períodos de almacenamiento prolongado.
- Las almohadillas para los auriculares pueden deteriorarse debido a un almacenamiento o un uso prolongado.
- Tenga cuidado de no pillarse los dedos al plegar los auriculares.
- Limpie los auriculares con un paño suave y seco.
- No permita que se ensucie la clavija, ya que el sonido podría distorsionarse.
- Cuando necesite cambiar las almohadillas o reparar los auriculares, llévelos a su proveedor Sony.
- No deje los auriculares en un lugar sometido a la luz solar directa, al calor o a la humedad.
- No someta los auriculares a golpes excesivamente intensos.
- Manipule las unidades del controlador con cuidado.
- Si siente somnolencia o mareo mientras utiliza los auriculares, deje de usarlos inmediatamente.

Notas sobre los auriculares

Cuidado de sus oídos

Evite utilizar los auriculares a gran volumen. Los expertos en audición aconsejan no utilizar auriculares durante mucho tiempo ni a gran volumen. Si experimenta un silbido en sus oídos, reduzca el volumen o deje de utilizar los auriculares.

No utilice los auriculares mientras maneja o monta en bicicleta.

Como los auriculares reducen el sonido del exterior, su uso puede causar un accidente de tráfico. Evite también utilizarlos cuando no deba perder el sentido del oído, por ejemplo, en un paso a nivel, en un lugar de construcción, etc.

Solución de problemas

No hay sonido.

- Compruebe la conexión de los auriculares y el equipo de audio/vídeo.
- Compruebe si la alimentación del equipo de audio/vídeo conectado está conectada.
- Aumente el volumen del equipo de audio/vídeo conectado.
- Reemplace la batería.

El sonido se oye amortiguado.

- Reduzca el volumen del equipo de audio/vídeo conectado.
- Reemplace la batería.

Especificaciones

Generales

Tipo	Cerrado, dinámico
Unidad auricular	30 mm, tipo cúpula (CCAW adoptado)
Capacidad de potencia	50 mW
Impedancia	68 Ω a 1 kHz (con la alimentación conectada) 30 Ω a 1 kHz (con la alimentación desconectada)
Sensibilidad	102 dB/mW (con la alimentación conectada) 100 dB/mW (con la alimentación desconectada)
Respuesta de frecuencia	14 – 22.000 Hz
Gama de frecuencias de atenuación activa de ruido	40 – 1.500 Hz, más de 14 dB a 300 Hz
Cable	Cable Litz OFC de aprox. 1,5 m (incluyendo la caja de la batería)
Fuente de alimentación	1,5 V CC, 1 batería R03 (tamaño AAA)
Masa	Aprox. 110 g incluyendo la caja de la batería, el cable y la batería Aprox. 80 g no incluyendo la caja de la batería, el cable ni la batería

Accesorios suministrados

Batería R03 (tamaño AAA) de Sony (1)
Estuche de transporte (1)
Adaptador de conector para uso en aviones* (sencilla / doble) (1)
Manual de instrucciones (1)

* Puede no ser compatible con algunos servicios de música en vuelo.

El diseño y las especificaciones están sujetos a cambios sin previo aviso.