



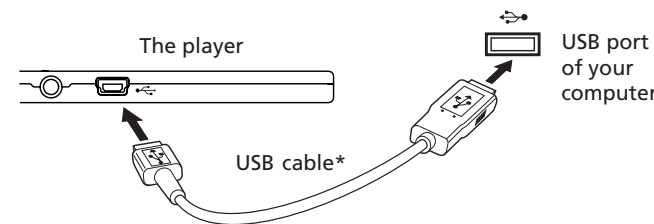
# QuickStartGuide

M51 series  
www.rcaaudiovideo.com

**Congratulations on purchasing your new RCA player.**  
Please read these instructions for quick tips on using the player.

## Getting started

1. Install the PC software from the CD\* before connecting your player.
2. Connect your player to your computer.

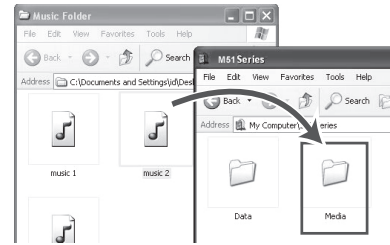


- The player charges automatically every time you connect it to your computer. It should charge for **at least 3 hours** before using for the first time.

\*accessory supplied

Tocom: 5641 994A

3. Downloading audio files to your player using any of the two methods below
  - **Yahoo! Music™ Jukebox** (installed from the CD): drag-and-drop audio files from your *My Music* library to the player.
  - **Windows Explorer:** drag-and-drop audio files to the *Media* folder (Windows XP) of the player.



- The player is also compatible with most PC music management softwares.
  - For details on file transfer, refer to *Transferring files to the player* in the user manual on the CD.
4. Disconnect the player from the computer and enjoy music on the go.

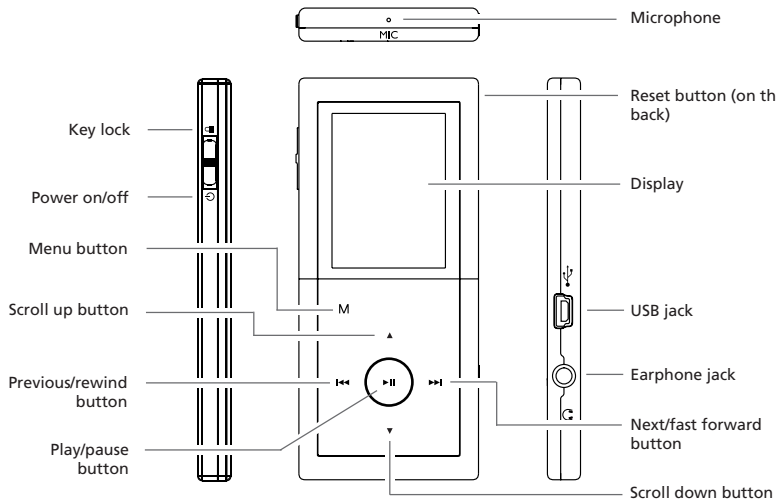
## Learn more about the player

- Read the user manual on the CD for more information on the player's features, safety and warranty information, and answers to Frequently Asked Questions (FAQ).

**Need more help?** Do not return this product to the store.

- Visit [www.rcaaudiovideo.com/downloads](http://www.rcaaudiovideo.com/downloads) for the latest firmware, driver downloads and FAQ
- Contact RCA Customer Support at **1-866-449-7112**.

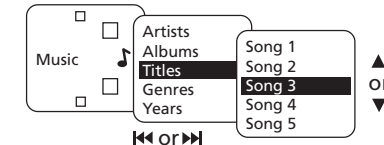
## General controls



Turn on the player	Slide towards  until the player turns on
Turn off the player	Slide towards  until the player turns off
Lock the keys	Slide towards
Unlock the keys	Slide to the middle position

Browse for an audio/picture/video file

Touch or to go to previous or next section of the navigation menu and touch or to scroll up or down to the desired file



Play an audio/picture/video file

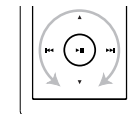
Touch

Pause the playback

Touch , touch again to resume

Adjust the volume

Moving your finger along the keypad as seen in the circular arrow will increase or decrease the volume



Skip to the next audio/picture/video file

Touch

Skip to the previous audio/picture/video file

Touch within the beginning 4 seconds of the current file(except picture file)

Rewind or fast forward an audio/video file

Touch and hold or during playback

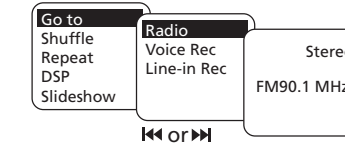
Access the player menu (for radio, voice, line-in recording functions and the player's setting menu)

Touch **m** once. Touching twice is only needed if you are in playback screen



Listen to the radio

Touch **m** to access the player menu, select "Go to" and then "Radio"

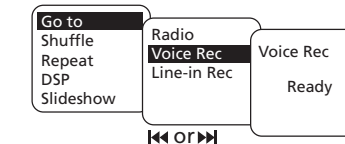


Select radio frequency

In the radio mode, touch or to select frequency

Start voice recording

Touch **m** to access the player menu, select "Go to" and then "Voice Recording". Touch and hold to start and stop recording.



Reset the player

Press the **RESET** button on the back of the player with a non-metal pointed object (e.g. toothpick) if the player locks up.

For information on new and upcoming products and to register your new player, visit [www.rcaaudiovideo.com](http://www.rcaaudiovideo.com).

Thomson Inc.  
P.O. Box 1976  
Indianapolis, IN 46206-1976  
© 2007 Thomson Inc.  
Trademark Registered  
Marca Registrada  
Marque Déposée  
[www.rcaaudiovideo.com](http://www.rcaaudiovideo.com)





# Guide de Démarrage Rapide

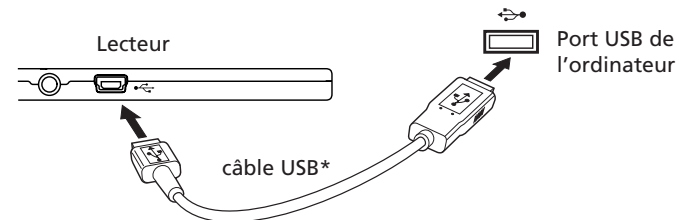
Séries M51  
www.rcaaudiovideo.com

**Nos félicitations pour avoir acheté un lecteur RCA.**

Veuillez lire ces instructions pour des conseils rapides sur l'utilisation de ce lecteur.

## Configuration

1. Vous devez installer les logiciels sur le CD\* fourni avant de connecter votre appareil.
2. Raccordez le lecteur à l'ordinateur.

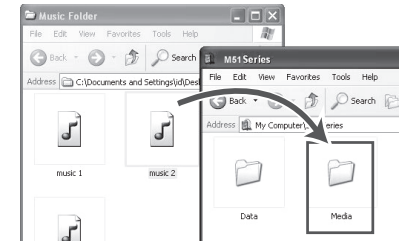
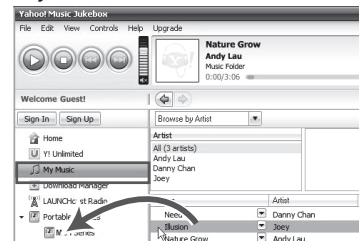


- Le lecteur se recharge automatiquement lorsqu'il est branché à l'ordinateur. Rechargez l'appareil pendant **au moins 3 heures** avant de le mettre en marche pour la première fois.

\*accessoire fourni

Tocom: 5641 994A

3. Téléchargez des fichiers audio sur le lecteur par l'une de ces méthodes :
  - **Yahoo! Music™ Jukebox** (installé à partir du CD) : glissez et déposez des fichiers audio de la bibliothèque *MyMusic* sur le lecteur.
  - **Explorateur de Windows** : glissez et déposez des fichiers audio du répertoire *Médias* (Windows XP) sur le lecteur.



- Le lecteur est aussi compatible avec la plupart des gestionnaires musicaux pour ordinateur.
- Pour plus de détails sur le transfert de fichiers, consultez la partie *Transfert de fichiers vers le lecteur* du guide de l'utilisateur sur le CD.
- 4. Débranchez le lecteur de l'ordinateur et profitez de votre musique partout où vous allez.

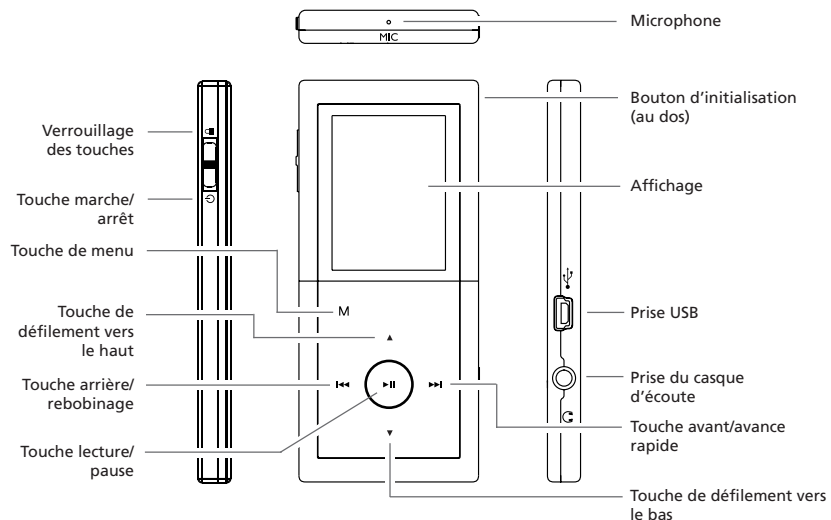
## Pour en savoir plus sur le lecteur

- Lisez le guide de l'utilisateur sur le CD pour connaître toutes les caractéristiques, les consignes de sécurité, les renseignements sur la garantie et les FAQ.

## Besoin d'aide? Ne rapportez pas ce produit au magasin.

- Allez sur le site [www.rcaaudiovideo.com/downloads](http://www.rcaaudiovideo.com/downloads) pour la version la plus récente du micrologiciel, le téléchargement du pilote et les FAQ
- Appelez le service à la clientèle de RCA au **1-866-449-7112**.

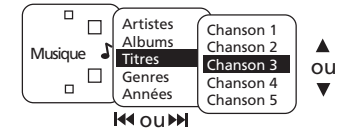
## Contrôles généraux



Mise en marche du lecteur	Glissez vers  jusqu'à ce que le lecteur démarre
Fermeture du lecteur.	Glissez vers  jusqu'à ce que le lecteur se ferme
Verrouillage des touches	Glissez vers
Déverrouillage des touches	Glissez au centre

Recherche d'un fichier audio/image/vidéo

Appuyez sur la touche ou pour aller à la partie qui précède ou qui suit du menu de navigation et sur la touche ou pour défiler vers le haut ou le bas vers le fichier désiré



Lecture d'un fichier audio/image/vidéo

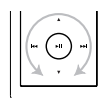
Appuyez sur la touche

Mise en pause de la lecture

Appuyez sur la touche ; appuyez à nouveau pour reprendre

Réglage du volume

Glissez le doigt sur le clavier en décrivant un cercle pour augmenter ou réduire le volume.



Saut au fichier audio/image/vidéo suivant

Appuyez sur la touche

Saut au fichier audio/image/vidéo précédent

Appuyez sur la touche dans les premières secondes du fichier en cours (sauf pour les images)

Rebobinage ou avance rapide d'un fichier audio/vidéo

Garez enfoncée la touche ou pendant la lecture

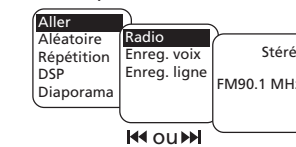
Ouverture du menu du lecteur (fonctions d'enregistrement radio, voix et ligne et menu de configuration du lecteur)

Appuyez une fois sur **m**. Appuyez deux fois seulement si vous êtes à l'écran de lecture



Écoute de la radio.

Appuyez sur **m** pour ouvrir le menu du lecteur, sélectionnez "Aller", puis "Radio"

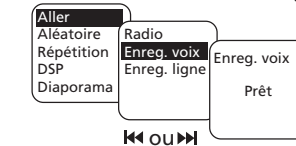


Sintonisation d'une fréquence

En mode Radio, appuyez sur ou pour sintoniser une fréquence

Enregistrement de la voix

Appuyez sur **m** pour ouvrir le menu du lecteur, sélectionnez "Aller", puis "Enreg. voix". Appuyez sur la touche pour démarrer ou arrêter l'enregistrement



Initialisation du lecteur

Appuyez sur le bouton **RESET**, au dos du lecteur, avec un objet pointu non métallique (comme un cure-dent) si le lecteur bloque

Pour l'enregistrement du produit et plus de renseignements sur les nouveaux appareils et les tendances, visitez le site [www.rcaaudiovideo.com](http://www.rcaaudiovideo.com).

Thomson Inc.  
P.O. Box 1976  
Indianapolis, IN 46206-1976  
© 2007 Thomson Inc.  
Trademark Registered  
Marca Registrada  
Marque Déposée  
[www.rcaaudiovideo.com](http://www.rcaaudiovideo.com)

