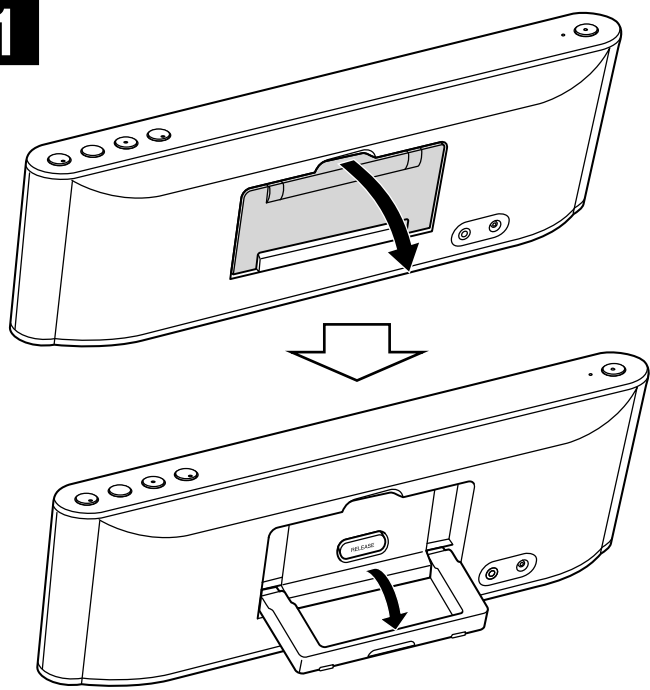
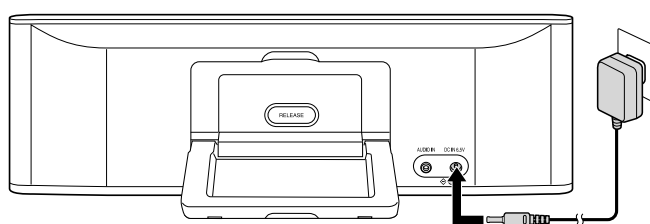


Startup Guide/Guía de inicio rápido

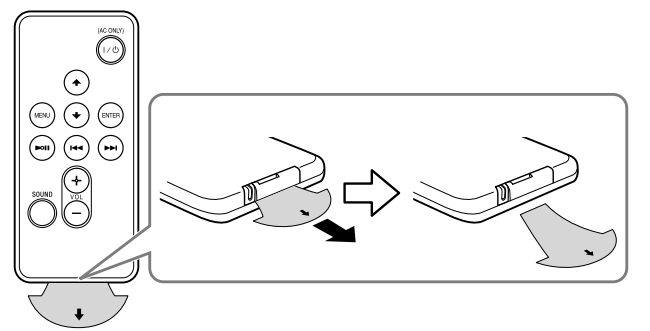
1



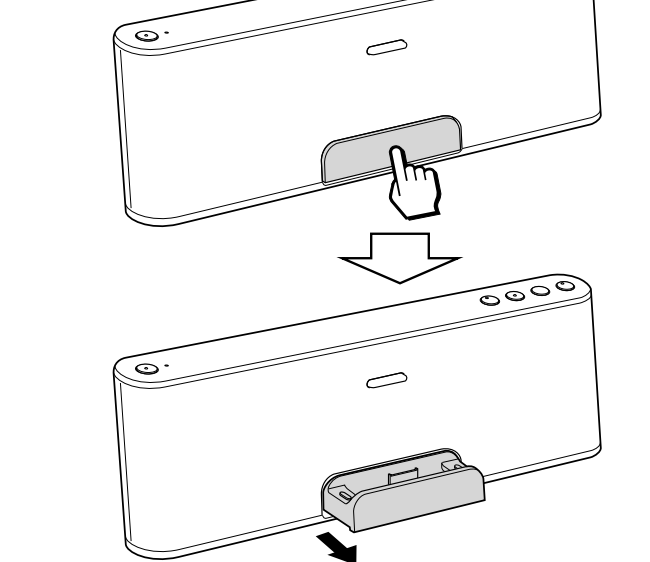
2



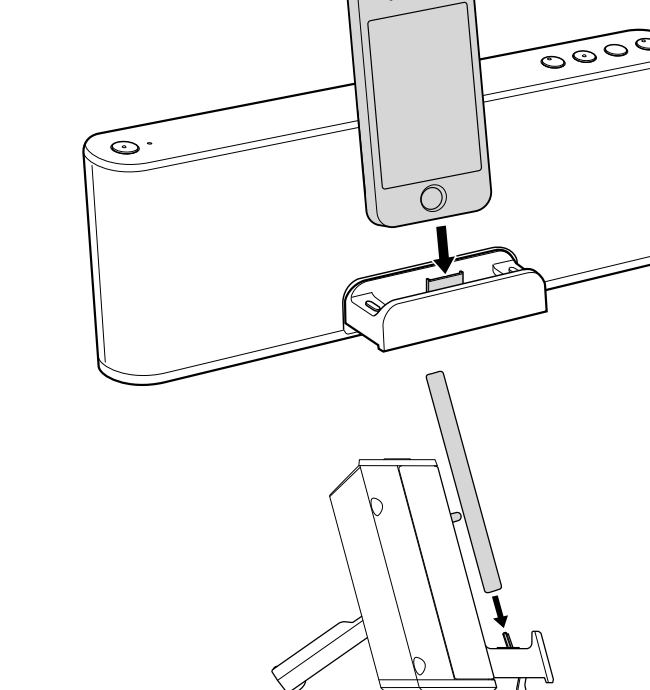
3



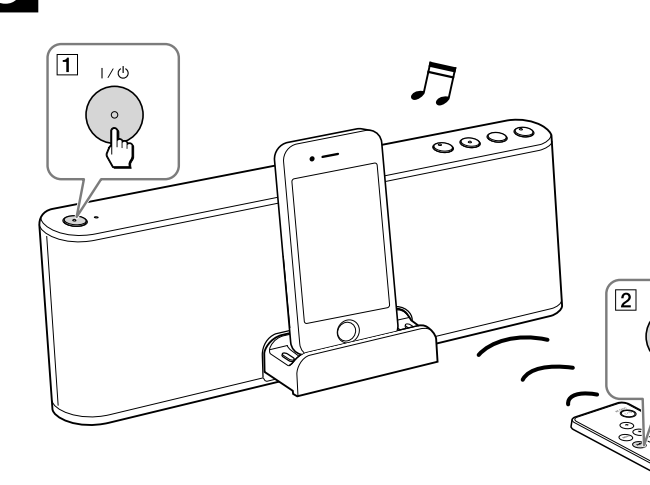
4



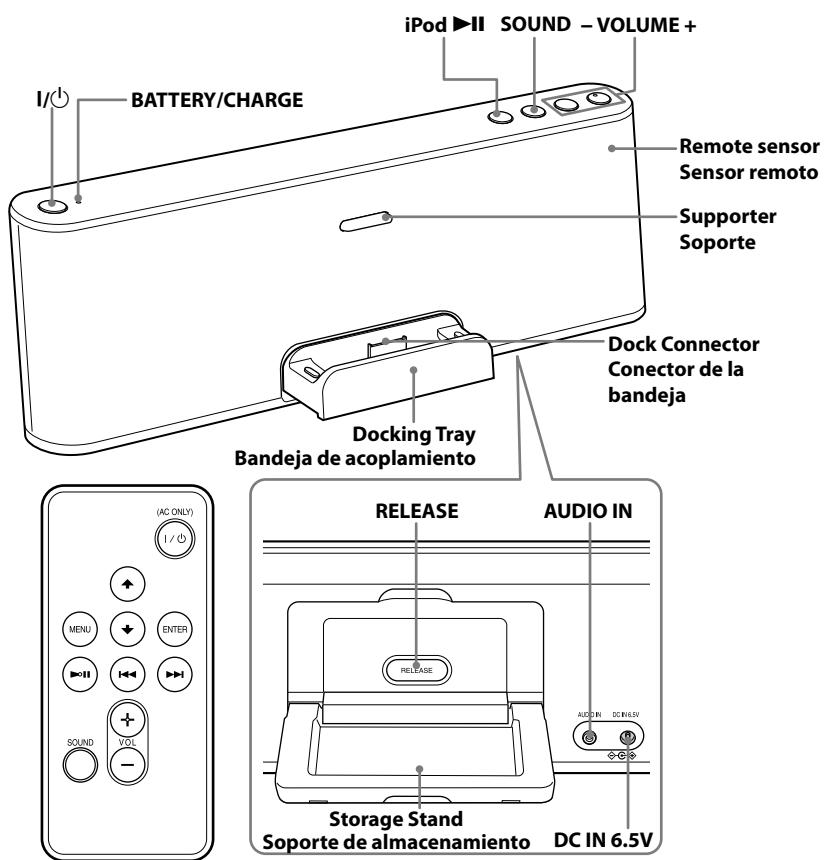
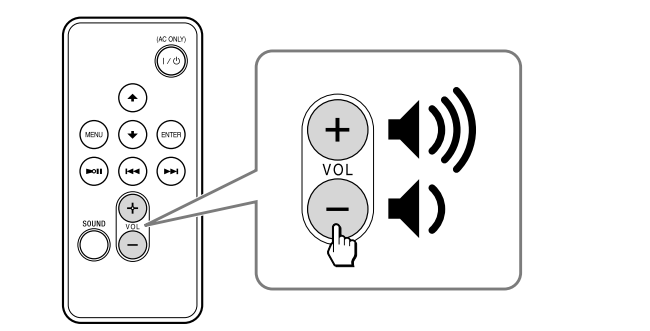
5



6



7



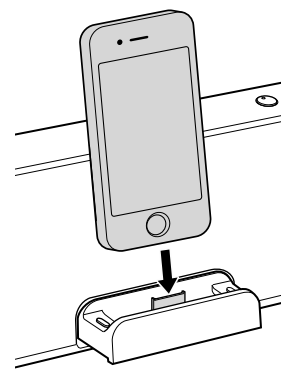
VOLUME + (VOL + on the remote) and ►|| buttons have a tactile dot.
VOLUME + (VOL + on el control remoto) y ►|| los botones tienen un punto táctil.

English

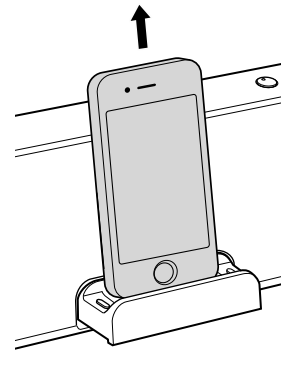
Operations

How to handle an iPod

To set an iPod



To remove an iPod



Notes

- An iPod in a case or cover can be set in this unit. However, if the case or cover interferes with the connection, remove the case or cover before setting the iPod on the Dock Connector.
- Set the iPod/iPhone/iPad onto the Dock Connector firmly.
- When placing or removing the iPod, hold it at the same angle as the Dock Connector on the unit. Do not pull the iPod forward too far.
- When placing or removing the iPod, hold the unit securely.
- Do not twist or bend the iPod, as this may result in connector damage.
- Remove the iPod when transporting it; otherwise, a malfunction may result.
- If the iPod does not reach the supporter on the front of the unit, attach the supplied cushion below the supporter.

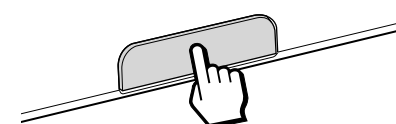
Turning the unit on/off

Press I/⏻ (On/Standby).
The I/⏻ button indicator lights up when the unit is turned on.



Operating an iPod

- Press the Docking Tray on the front of the unit to open.
After use, close the Docking Tray by pushing it until locked.



- Set the iPod on the Dock Connector.
The Dock Connector can be tilted slightly. For details, see "How to handle an iPod."

- Press I/⏻.
The iPod begins to play back.

If the iPod does not start playing back, operate directly on the iPod.

You can operate the connected iPod via this unit or the iPod itself.

- Press VOLUME +/- (VOL +/- on the remote).

Tip
The I/⏻ button indicator flashes three times when the sound is set to either maximum or minimum volume.

About App

A dedicated dock app for iPod touch, iPhone, and iPad available at Apple App Store. Search for "D-Sappli" and download the free app to find out more about the functions.

Features

- D-Sappli includes three timer functions: Music Play Timer, Sleep Timer and Alarm. The Music Play Timer allows you to play/pause desired music at a desired time. The Sleep Timer allows you to specify a time at which the music playback will stop. The Alarm includes a repeat function and snooze function. You can select iPod or a preset sound as the sound source. These three functions work in combination with the power supply of the unit.
- D-Sappli also includes a clock display enlarge feature.
- The Sound EQ function allows you to create your own equalizer settings. You can select equalizer presets, or customize settings to your taste. This function is available only when an iPhone, iPod touch or iPad is set on the Docking Tray.

Notes

- If the App to link with this unit is not downloaded to the iPod touch/iPhone/iPad, a pop-up message prompting you to download D-Sappli may appear repeatedly. Deactivate the App's link function to stop the pop-up message.
- To deactivate the App's link function: Connect the AC adaptor, and then press I/⏻ to turn off the unit. Remove the iPod touch/iPhone/iPad from the Dock Connector, then while holding ►||, press I/⏻ on the unit for more than 2 seconds. (The BATTERY/CHARGE indicator (green) flashes twice when deactivated.)
- Repeat the above steps to activate the function. (The BATTERY/CHARGE indicator (green) flashes once when activated.)
- If the Sound EQ function is activated, the sound effects of the unit will be deactivated.

General information

Troubleshooting

General

The power does not turn on when the AC adaptor is connected.

- Make sure the AC adaptor is connected to the wall outlet firmly.

The power does not turn on when the AC adaptor is disconnected, or the I/⏻ button indicator flashes several times and then the power of the unit turns off.

- The rechargeable battery may be depleted. In this case, connect to the AC adaptor to charge the battery. (See "To prepare a power source.")

The rechargeable battery is depleted.

- Connect to the AC adaptor to charge the battery.

There is no sound.

- Adjust VOLUME +/- (VOL +/- on the remote).

Noise is heard.

- Ensure that the unit is not near of in-use portable phones, etc.

The BATTERY/CHARGE indicator (red) flashes.

- The rechargeable battery is not connected properly, or cannot be charged for some reason. Check that the battery connector is connected firmly; otherwise, replace the battery.

The buttons of the unit do not function.

- Press the RESET button on the bottom of the unit with a pointed object.

iPod

There is no sound.

- Make sure the iPod is connected firmly.
- If you use an audio connecting cable, disconnect it from the unit.

Operation is not performed.

- Make sure the iPod is compatible with this unit (see "Compatible iPod/iPhone/iPad models").

The iPod does not charge.

- Make sure the iPod is connected firmly.
- Make sure the AC adaptor is connected firmly.
- Check that the iPod is compatible with this unit (see "Compatible iPod/iPhone/iPad models").

- Remove the case or cover from the iPod.

Audio-in

There is no sound.

- Make sure the audio connecting cable is connected firmly.

- Make sure that the connected component is in playback mode.

- Stop the playback on the iPod.
- Remove the iPod from the unit.

The sound is low.

- Confirm the volume of the connected optional component.

Remote control

The remote does not function.

- The unit cannot be turned on with the remote when the AC adaptor is disconnected. In this case, press I/⏻ on the unit to turn it on.

- Replace the battery in the remote with a new one if it is weak.

- Make sure that you are pointing the remote at the remote sensor on the unit.

- Do not cover or place any objects directly in front of the (Remote sensor) receiver.

- Remove any obstacles in the path of the remote and the unit.

- Make sure the remote sensor is not exposed to strong light such as direct sunlight or fluorescent lamp light.

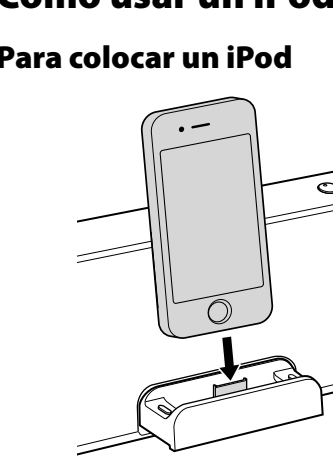
If the problem persists, consult your nearest Sony dealer.

Español

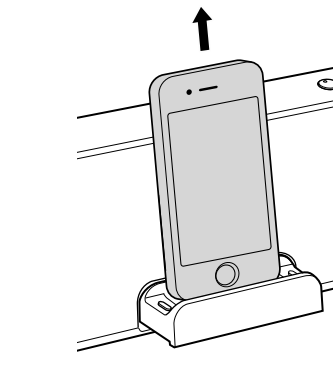
Operaciones

Cómo usar un iPod

Para colocar un iPod



Para extraer un iPod



Notas

- En esta unidad, se puede colocar el iPod con su estuche o funda. Sin embargo, si el estuche o la funda interfieren con la conexión, retírela antes de colocar el iPod en el conector de la bandeja.

- Coloque firmemente el iPod/iPhone/iPad en el conector de la bandeja.

- Al colocar o extraer el iPod, sosténgalo en el mismo ángulo que el conector de la bandeja de la unidad. No jale mucho el iPod hacia adelante.

- Al colocar o extraer el iPod, sujete la unidad con firmeza.

- No gire ni incline el iPod ya que se podría dañar el conector.

- Extraiga el iPod al transportarlo; de otra manera se podrían causar daños.

- Si el iPod no llega al soporte ubicado en el frente de la unidad, conecte la almohadilla suministrada que está debajo del soporte.

- Conecte a la AC adaptor to charge the battery.

There is no sound.

- Adjust VOLUME +/- (VOL +/- on the remote).

Noise is heard.

- Ensure that the unit is not near of in-use portable phones, etc.

The BATTERY/CHARGE indicator (red) flashes.

- The rechargeable battery is not connected properly, or cannot be charged for some reason. Check that the battery connector is connected firmly; otherwise, replace the battery.

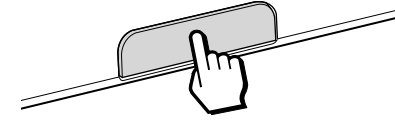
The buttons of the unit do not function.

- Press the RESET button on the bottom of the unit with a pointed object.

Cómo encender/apagar la unidad

Presione I/⏻ (Encendido/En espera).
El indicador del botón I/⏻ se ilumina cuando la unidad está encendida.

- Presione la bandeja de acoplamiento en el frente de la unidad para abrirla.
Después de usarla, cierre la bandeja de acoplamiento empujándola hasta bloquearla.



- Coloque el iPod en el conector de la bandeja.
El conector de la bandeja puede inclinarse un poco.
Para obtener detalles, consulte "Cómo usar un iPod".

- Presione I/⏻.

- Presione ►||.
Comienza la reproducción del iPod.
Si el iPod no comienza la reproducción, opere directamente desde el iPod.
Puede utilizar el iPod conectado mediante los botones de la unidad o del propio iPod.

- Presione VOLUME +/- (VOL +/- on el control remoto).

Consejo
El botón indicador I/⏻ parpadea tres veces cuando el sonido se configura en el volumen máximo o mínimo.

Para

Presione

Poner en pausa la reproducción ►||
Para reanudar la reproducción, presione otra vez.

Ir a la siguiente pista ►► (avanzar)*

Volver a la pista anterior ◀◀ (retroceder)*, **

Localizar un punto mientras escucha sonido ►► (avanzar) o ◀◀ (retroceder) durante la reproducción y mantener presionado hasta encontrar el punto deseado.*

Volver al menú anterior MENU*

Seleccionar un elemento de menú o una pista para reproducir ◀ (arriba)/▶ (abajo)*

Ejecutar el elemento de menú seleccionado o comenzar la reproducción ENTER*

* El control remoto solamente.

** Durante la reproducción, esta operación vuelve al principio de la pista actual. Para volver a la pista anterior, presione dos veces.

Información general

Resolución de problemas

Información general

La alimentación no se enciende cuando el adaptador de ca está conectado.

- Asegúrese de que el adaptador de ca esté conectado a la toma de pared con firmeza.

La alimentación no se enciende cuando el adaptador de ca se desconecta, o el indicador del botón I/⏻ parpadea varias veces y luego la alimentación de la unidad se apaga.

- La batería recargable puede estar agotada. En este caso, conecte el adaptador de ca para cargar la batería. (Consulte "Para preparar una fuente de energía".)

La batería recargable está agotada.

- Conecte el adaptador de ca para cargar la batería.

No hay sonido.

- Ajuste VOLUME +/- (VOL +/- on el control remoto).

Se escucha ruido.

- Asegúrese de que la unidad no esté cerca de teléfonos portátiles en uso, etc.

El indicador BATTERY/CHARGE (rojo) parpadea.

- La batería recargable no está conectada correctamente, o no se puede cargar por alguna razón.

Verifique que el conector de la batería esté bien conectado; de lo contrario, cambie la batería.

Los botones de la unidad no funcionan.

- Presione el botón RESET en la parte inferior de la unidad con un objeto puntiagudo.

iPod

No hay sonido.

- Asegúrese de que el iPod esté conectado con firmeza.

- Si usted utiliza un cable de conexión de audio, desconéctelo desde la unidad.

No se realiza la operación.

- Asegúrese de que el iPod esté conectado con firmeza.

- Asegúrese de que el iPod sea compatible con esta unidad (consulte "Modelos de iPod/iPhone/iPad compatibles").

El iPod no se carga.

- Asegúrese de que el adaptador de ca esté conectado con firmeza.

- Asegúrese de que el iPod sea compatible con esta unidad (consulte "Modelos de iPod/iPhone/iPad compatibles").

- Extraiga el estuche o la cubierta del iPod.

Entrada de audio

No hay sonido.

- Asegúrese de que el cable de conexión de audio esté conectado con firmeza.

- Asegúrese de que el componente conectado esté en modo reproducción.

- Detenga la reproducción en el iPod.

- Retire el iPod de la unidad.

El sonido está bajo.

- Confirme el volumen del componente opcional conectado.

Control remoto

El control remoto no funciona.

- No se puede encender la unidad con el control remoto cuando el adaptador de ca está desconectado. En este caso, presione I/⏻ en la unidad para encenderla.

- Cambie la batería del control remoto por una nueva si no funciona correctamente.

- Apunte siempre con el control remoto al sensor de la unidad.

- No cubra ni coloque ningún objeto directamente en frente del receptor (sensor remoto).

- Aparte cualquier posible obstáculo entre el control remoto y la unidad.

- Asegúrese de que el sensor no esté expuesto a una luz demasiado fuerte, como la luz solar directa o la de una lámpara fluorescente.

Si el problema continúa, consulte con su distribuidor Sony.