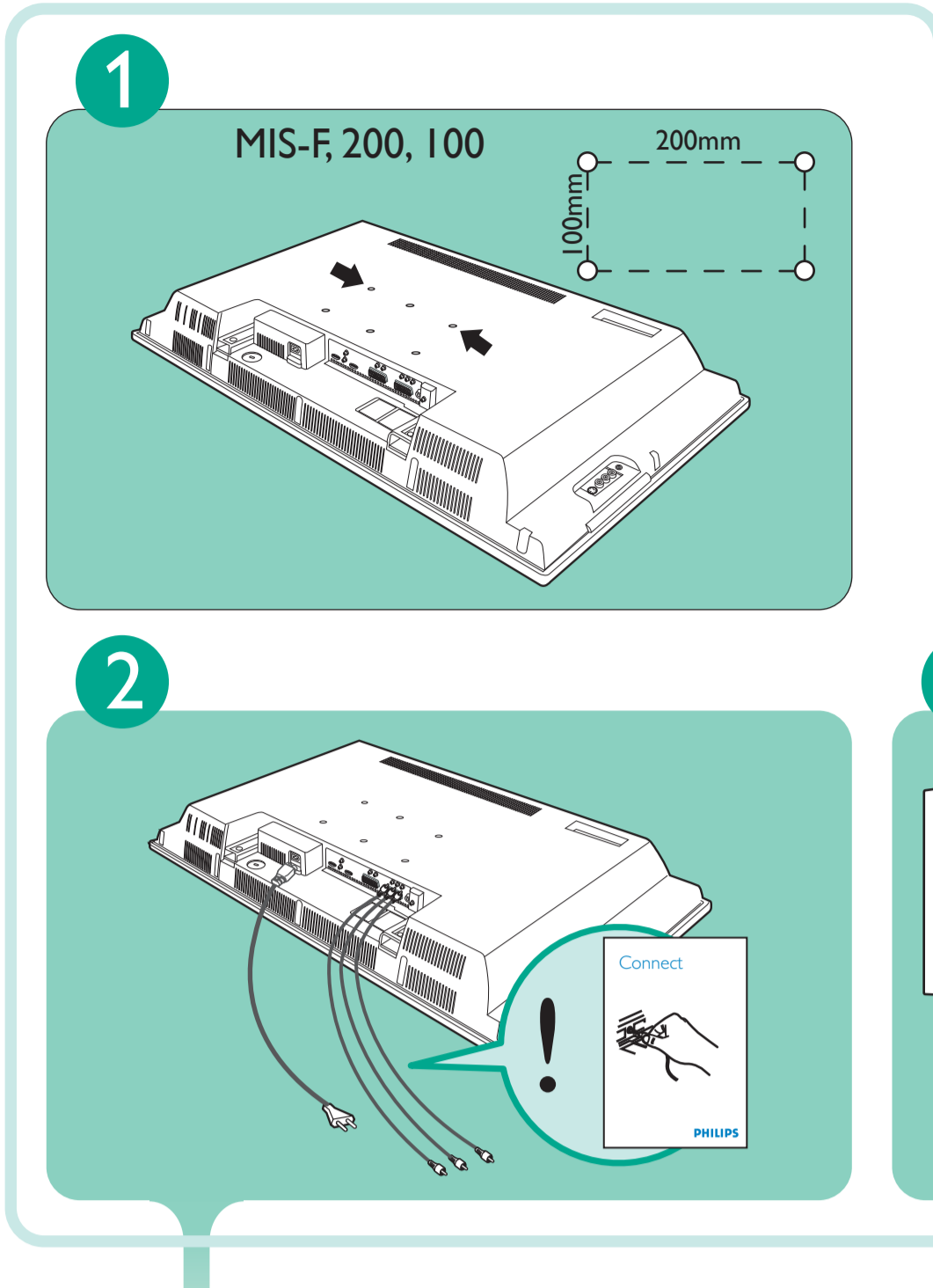
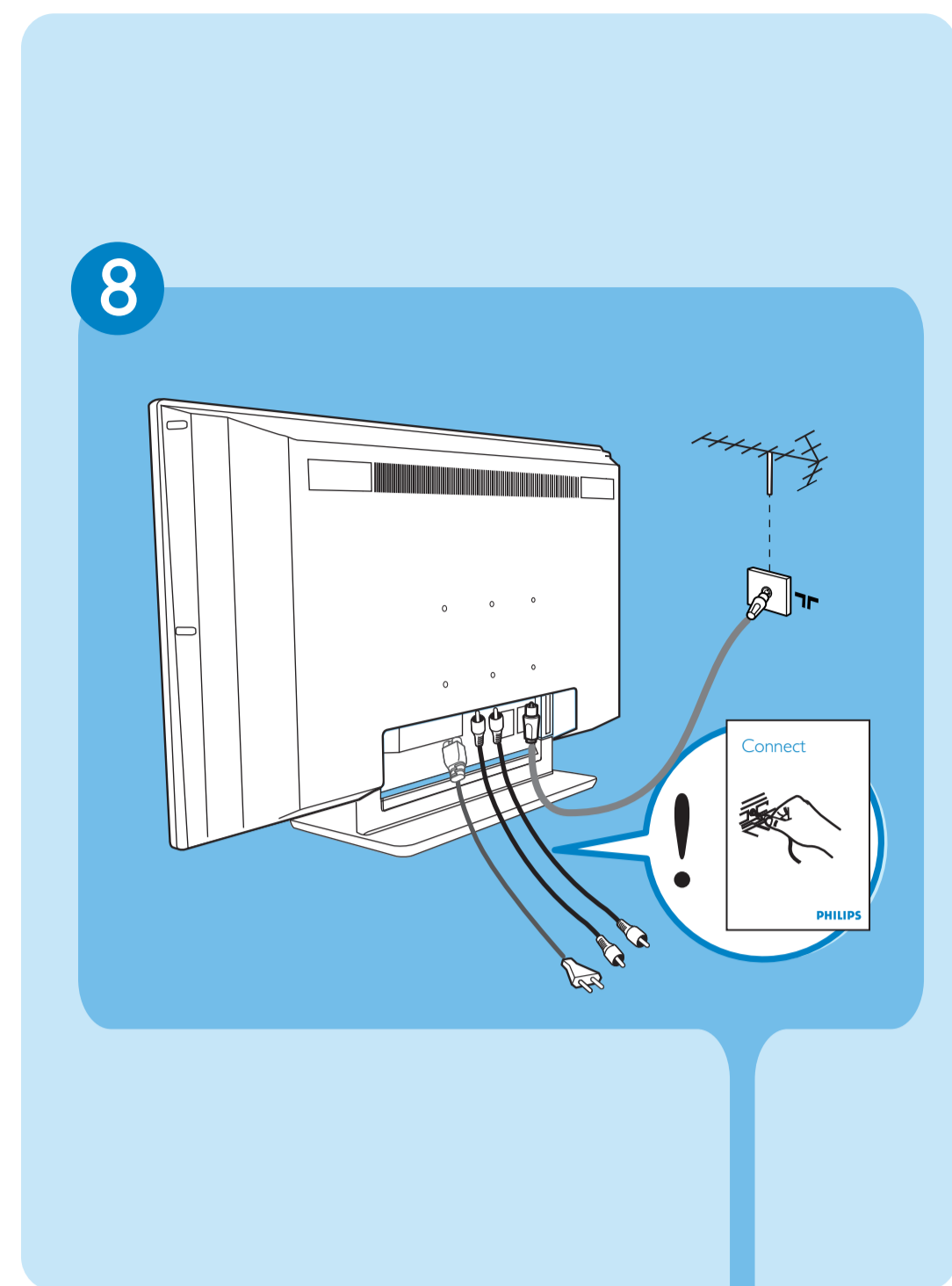
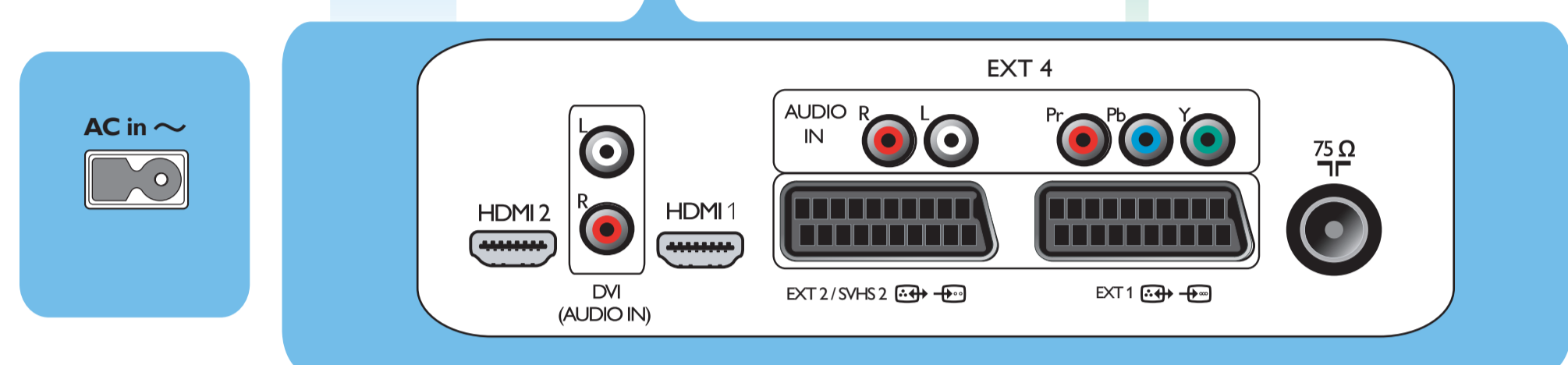
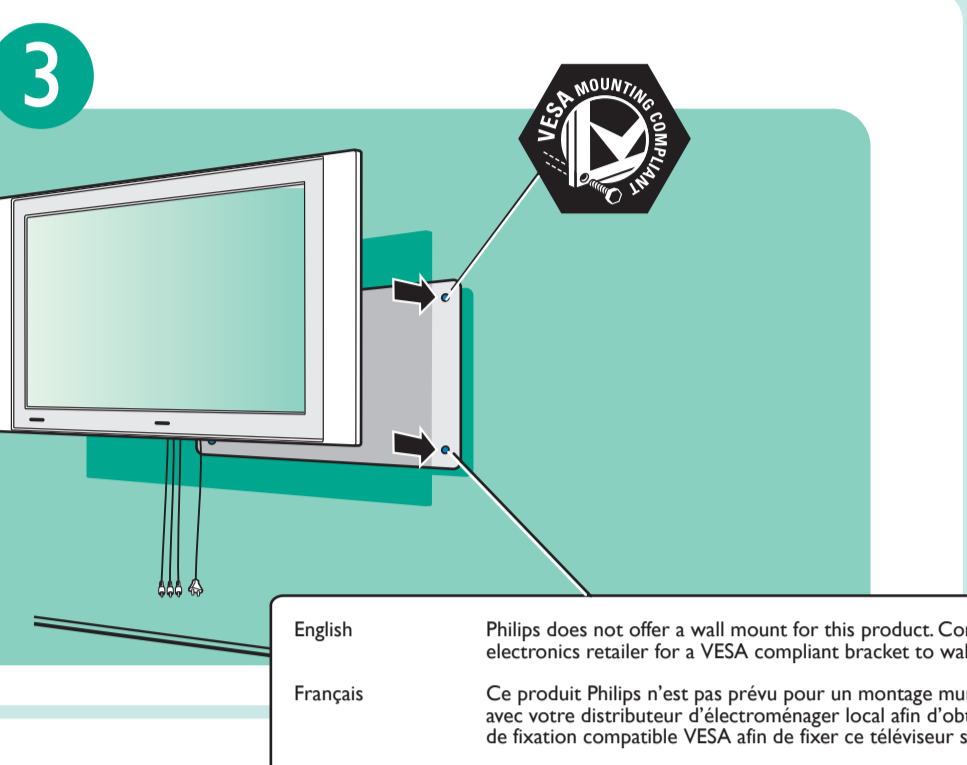




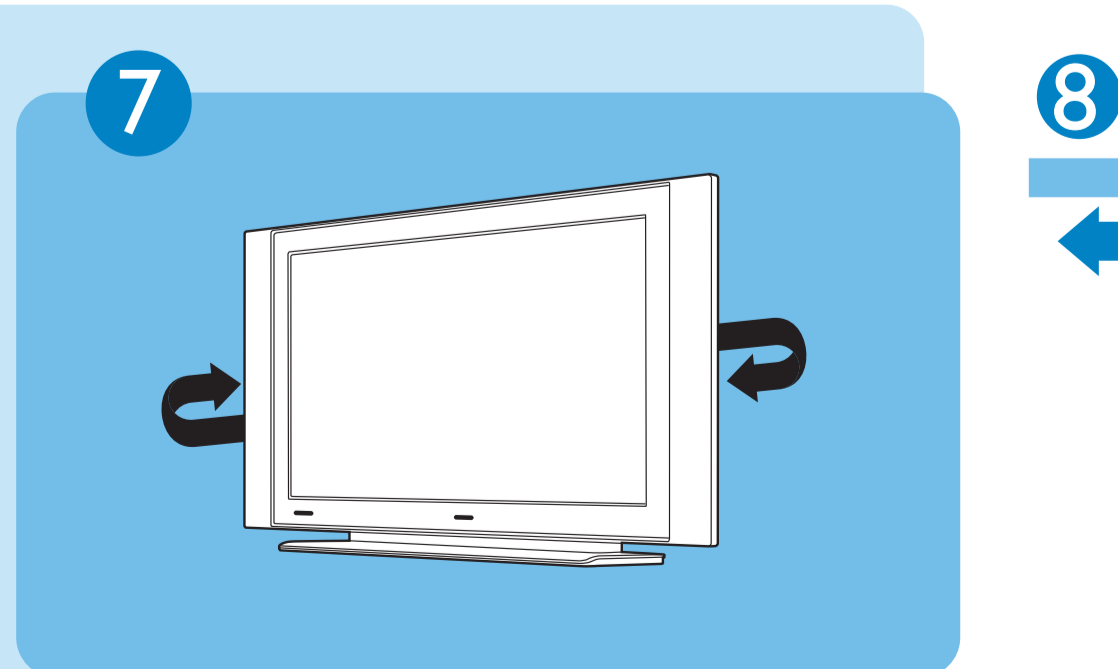
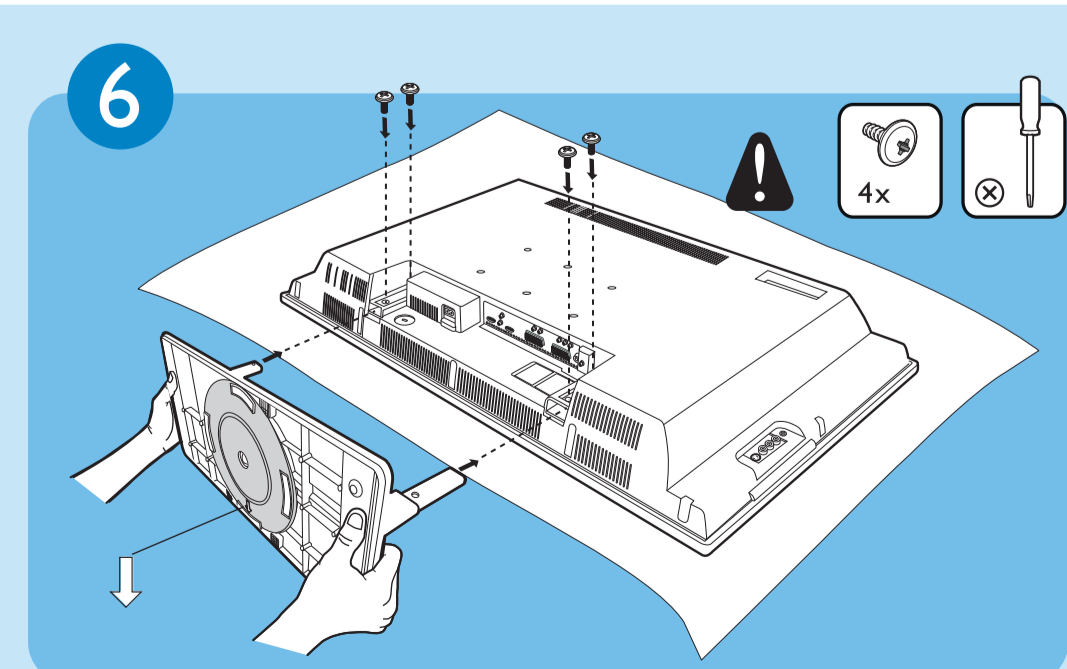
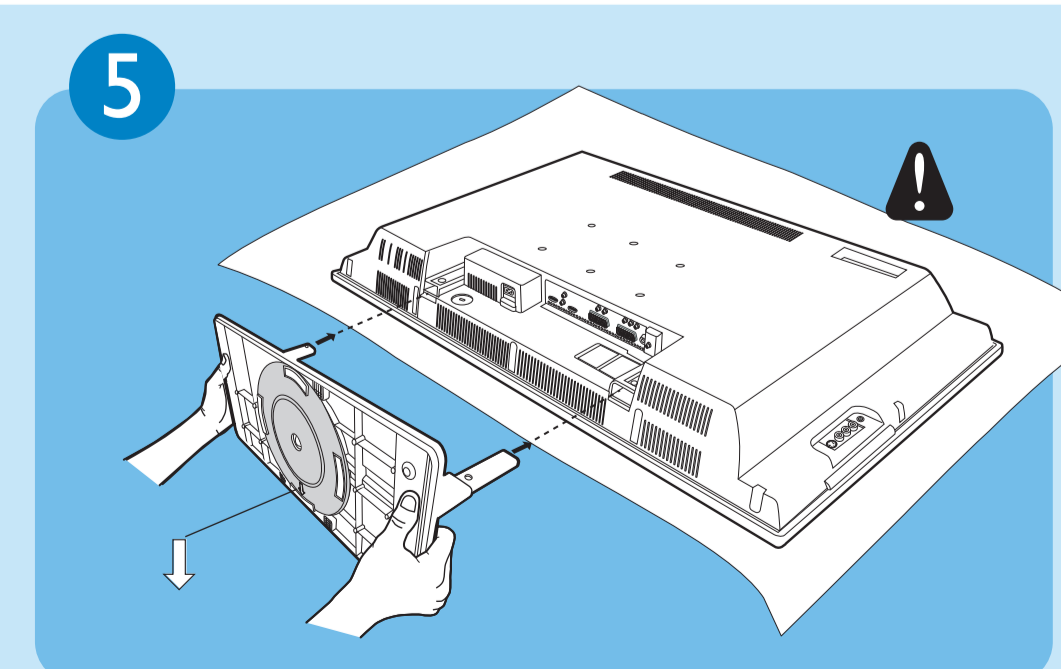
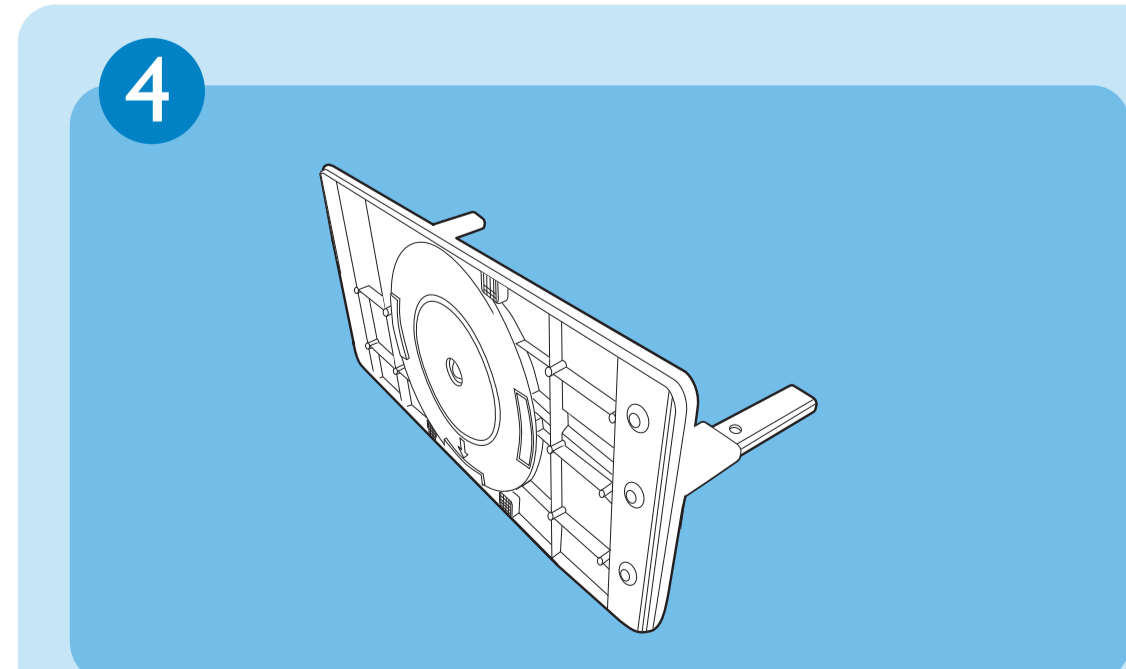
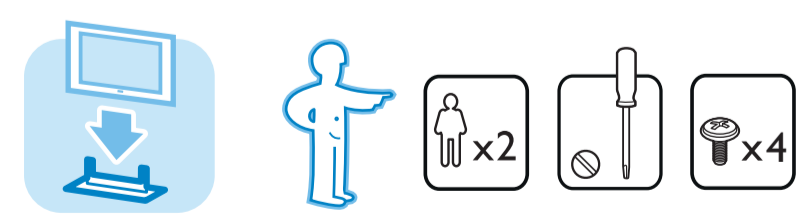
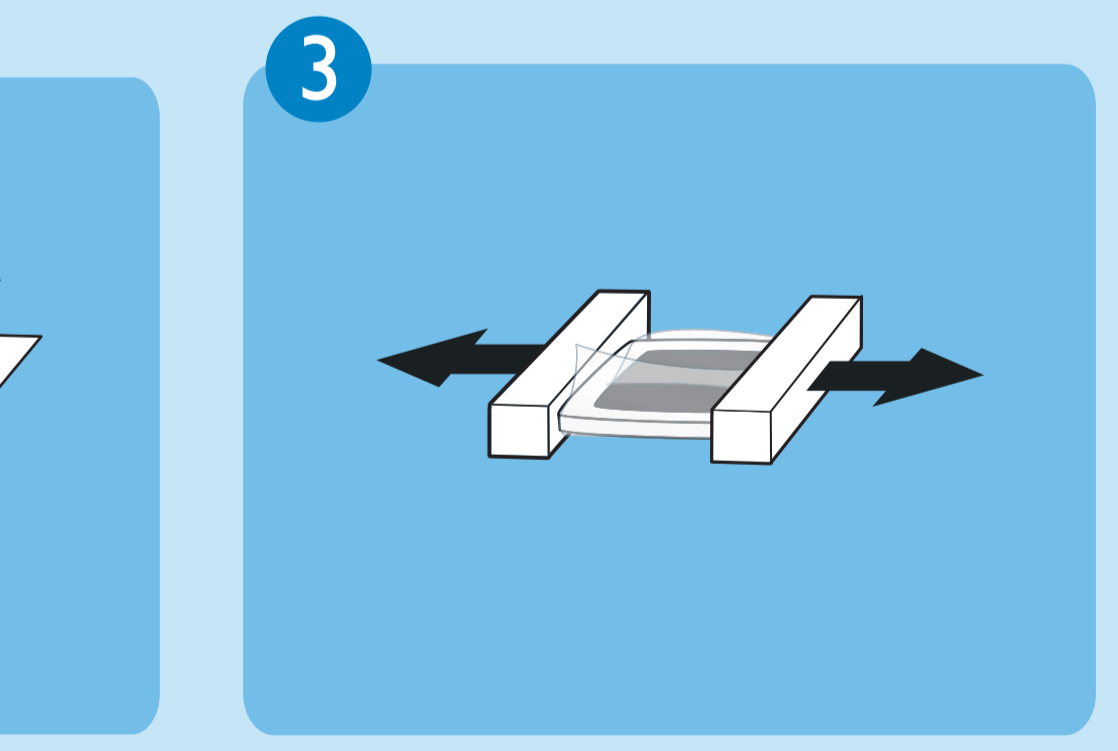
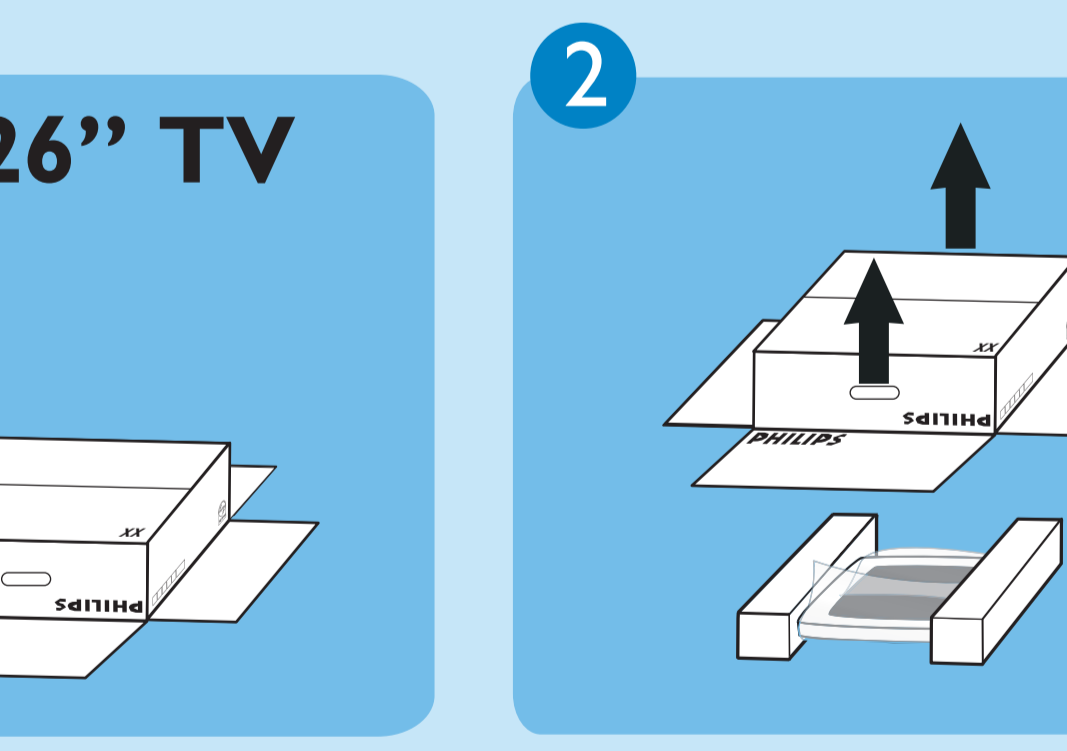
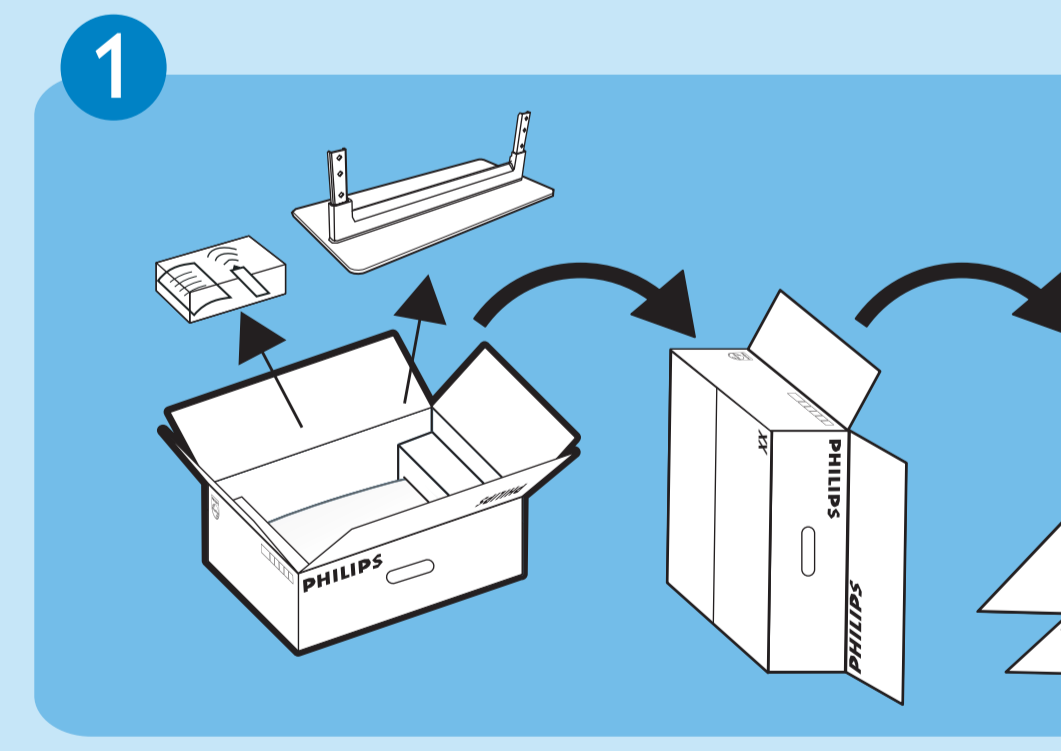
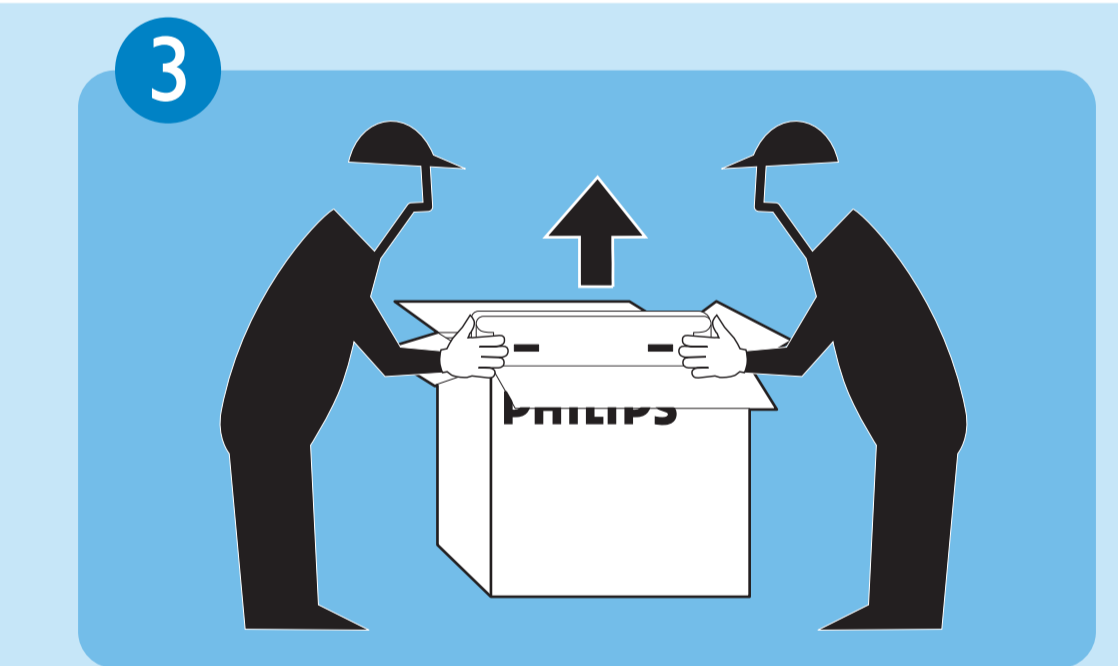
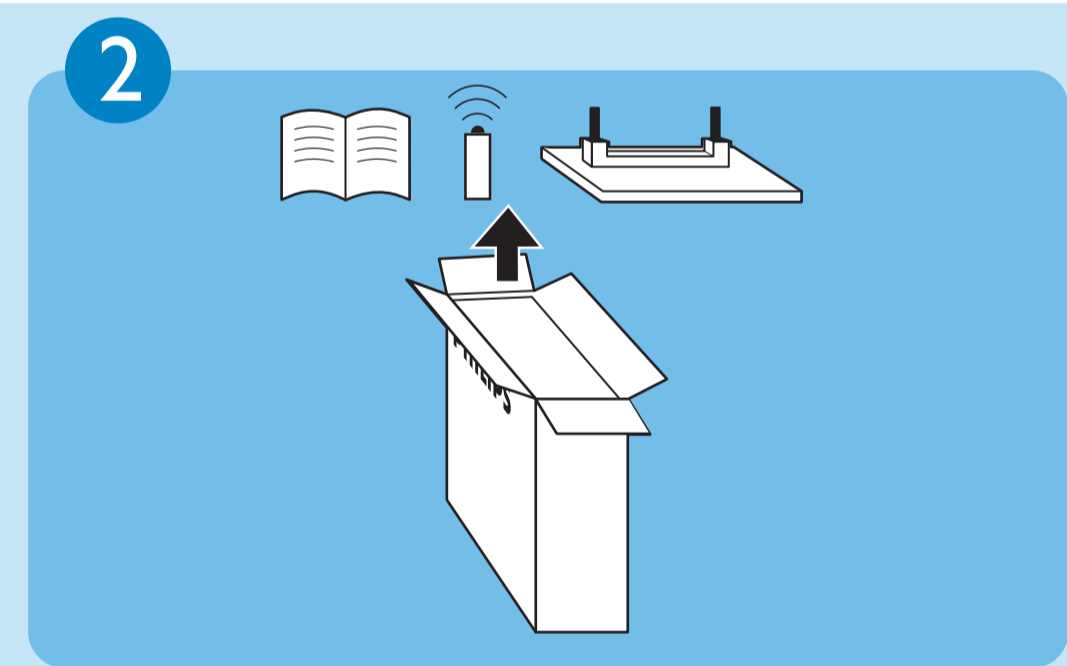
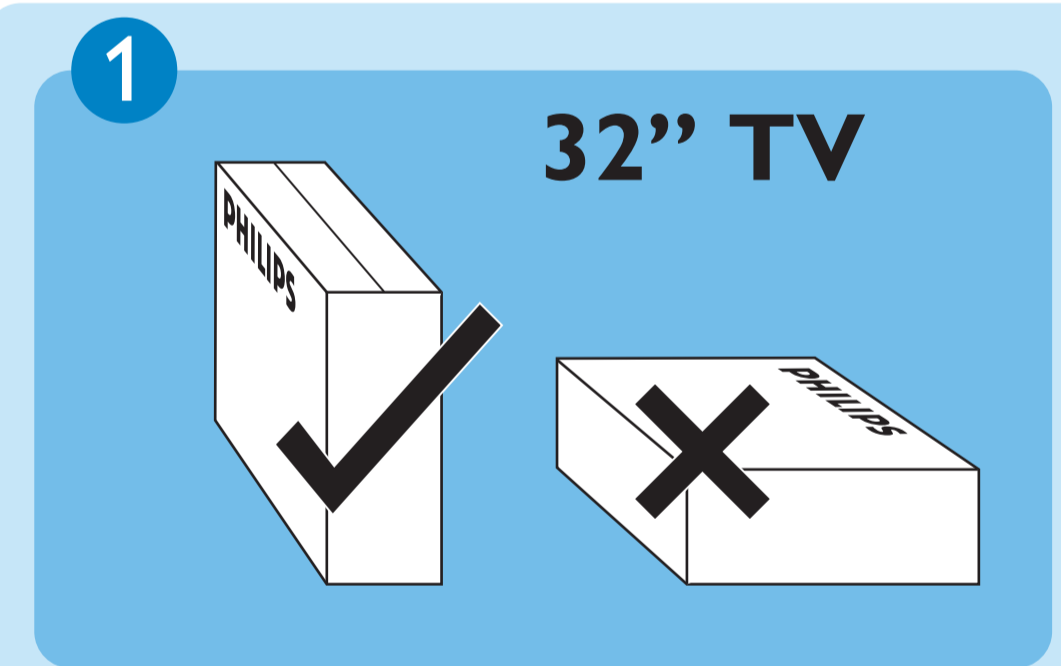
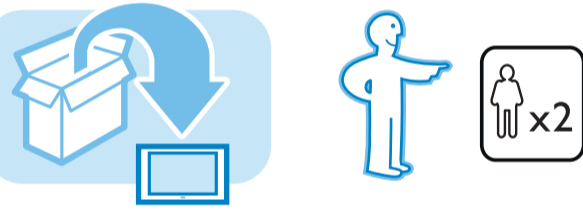
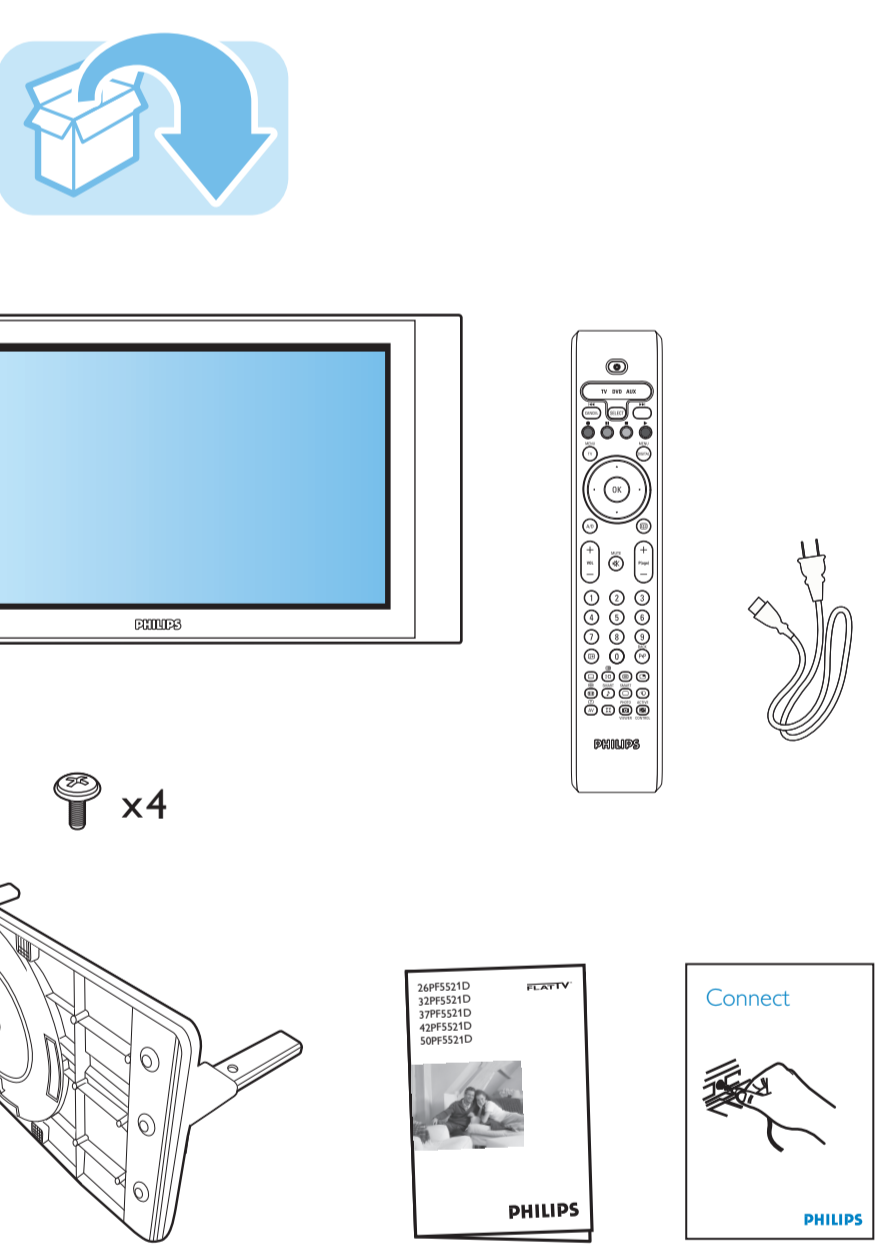
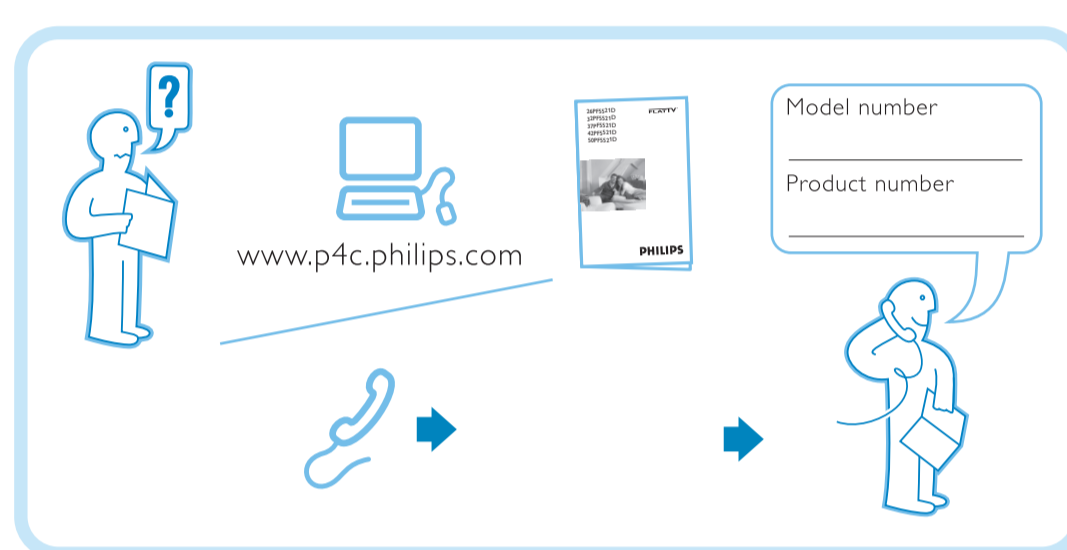
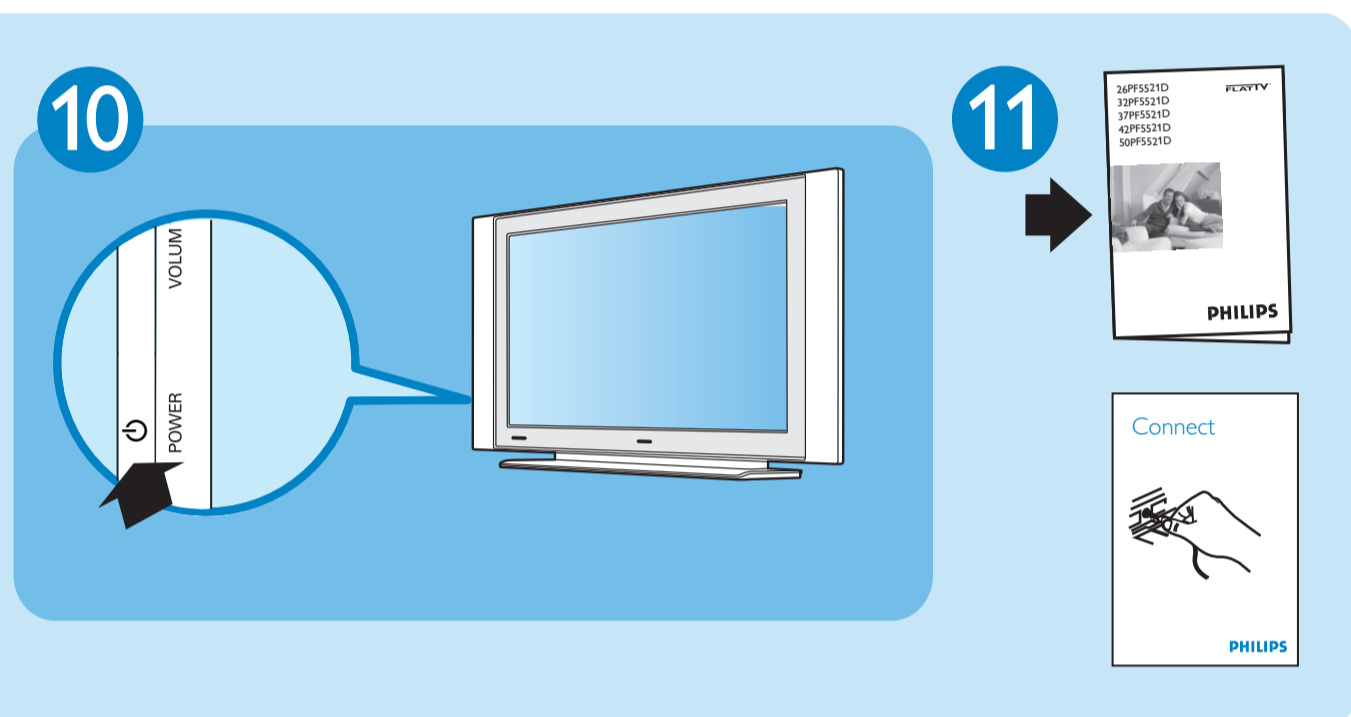
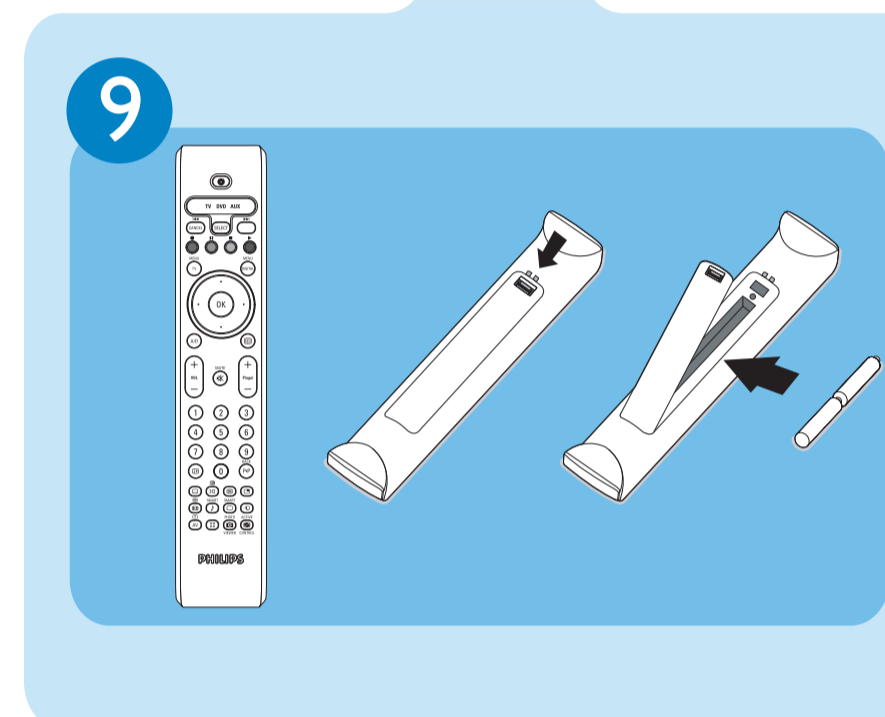
Mounting Instructions
 Indications pour le montage
 Montage-instructies
 Montageanleitung
 Istruzioni di montaggio
 Monteringsvejledning
 Monteringsinstruksjoner
 Monteringsinstruktioner
 Asennusohjeet
 Инструкции по сборке
 Instruções de Montagem
 Οδηγίες Εγκατάστασης
 Asma Talimatları
 Felszerelési útmutató
 Montaž uchwytu naściennego
 Montážní instrukce
 Návod na pripevnenie



VESA, HDMI and the VESA Mounting Compliant logo are trademarks of the Video Electronics Standards Association.



English Philips does not offer a wall mount for this product. Contact your local electronics retailer for a VESA compliant bracket to wall mount this TV.
 Français Ce produit Philips n'est pas prévu pour un montage mural. Prenez contact avec votre distributeur d'électronique local afin d'obtenir un support de fixation compatible VESA afin de fixer ce téléviseur sur le mur.
 Español Philips no ofrece un soporte de pared para este producto. Póngase en contacto con su distribuidor de electrodomésticos si desea un soporte de pared conforme a especificaciones VESA para colgar este TV.
 Deutsch Philips bietet für dieses Produkt keine Wandhalterung an. Wenden Sie sich an Ihren Elektrofachhändler vor Ort, um eine Halterung gemäß VESA zu erhalten, mit der dieser Fernseher an die Wand montiert werden kann.
 Suomi Philips ei tarjoa sille tuetulle seinäasennustarjontaa. Haki televisiolle VESA-spesifikkaita seinäasennustarjontaa paikallisesta elektroniikkakaupasta.
 Svenska Philips erbjuder inte något väggmonterings för detta produkt. Tala med din lokala elektronikköpare om en VESA-kompatibel fästare för att montera TV:n på väggen.
 Português A Philips não oferece um sistema de montagem na parede para este produto. Consulte uma loja de produtos eletrônicos para adquirir um suporte compatível com VESA para montar esta TV numa parede.
 Polski W przypadku tego produktu firma Philips nie oferuje systemu do montażu naściennego. Aby uzyskać wsparcie do montażu naściennego zgodnie ze standardem VESA, należy skontaktować się z lokalnym sklepem z elektroniką RTV.
 Česky Společnost Philips neposkytuje vybavení pro nástěnnou montáž tohoto produktu. Kontaktujte prosím se standardy asociace VESA pro nástěnnou montáž televizoru získáte od místního prodejce elektroniky.



1. How to make the best connection Comment effectuer le meilleur raccordement Cómo lograr la mejor conexión

Connection Basics	Bases d'un raccordement	Bases para una buena conexión
Best ★★★★	Optima ★★★★	Buena ★★★★
HDMI	Component Video Input (EXT 4)	Scart (EXT 1)
High-Definition Multimedia Interface provides a uniform, pressed all-digital audio and video connection.	Provides superior picture quality by separating the green and blue signals. Used with Right (red) and Left (white) audio cables.	Provides superior picture quality for combined audio and video connection.
Interface multimédia à haute définition fournit un raccordement audio et vidéo numérique et non compressé.	Fournit une image de qualité supérieure en séparant les signaux vert et bleu. Utilisé avec les câbles audio Droit (rouge) et Gauche (Blanc).	Offre une qualité d'image supérieure pour une connexion combinée audio et vidéo.
Alta definición. La interfaz multimedia provee una conexión de vídeo completa, transmitiendo digital de audio y vídeo, un comprimido.	Provee una calidad de imagen de calidad superior separando las señales verde y azul. Se usa con los cables de audio derecho (rojo) e izquierdo (blanco).	Provee una calidad de imagen para la conexión combinada de audio y vídeo.
For connection to Set-top box / High Definition equipment, Personal Computer / DVD player / DVD recorder.	For connection to DVD player / DVD recorder, Set-top box.	For connection to VCR (RGB), DVD recorder, Set-top box.
Pour le raccordement avec le boîtier décodeur équipement à haute définition, l'ordinateur personnel, le graveur/lecteur DVD.	Pour le raccordement avec le lecteur DVD et le boîtier décodeur.	Permette une connexion au magnétoscope (RVB), au lecteur / enregistreur DVD (RVB), au boîtier décodeur (RVB).
Para conexión de cajas Set-top/recorredores de alta definición, ordenadores y reproductores y grabadores de DVD.	Para conexión a un reproductor de DVD, grabador de DVD, caja Set-top.	Para conexión a una videograbadora (RVB), reproductor / grabador de DVD, caja Set-top (RVB).

Connection Basics	Bases d'un raccordement	Bases para una buena conexión
Good ★★★	Bien ★★★	Buena ★★★
S-Video	Scart (EXT 2 / SVHS2)	Componente Audio/Video (EXT 3 / SVHS3)
Supplies a better picture than RF and Composite connections. Used with Right (red) and Left (white) audio cables.	Provides a basic connection from the cable / decoder box and other devices.	Separates the video (yellow) and audio (red and white) cables that provide basic connection from the cable box and other devices.
Fournit une image meilleure que les raccordements RF et composés. Utilisé avec les câbles audio Droit (rouge) et Gauche (Blanc).	Fournit une connexion basique entre le boîtier de décodage et les autres appareils.	Sépare les câbles vidéo (jaune) et audio (rouge et blanc) qui fournissent une connexion basique entre le boîtier de décodage et les autres appareils.
Provee una imagen mejor que la de las conexiones RF y vídeo compuestas. Se usa con los cables de audio derecho (rojo) e izquierdo (blanco).	Provee una conexión básica para las cajas de cable / decodificador y otros dispositivos.	Separa los cables de vídeo (amarillo) y audio (rojo y blanco) que proporcionan la conexión básica de la caja de cable y otros dispositivos.
For connection to VCR (S-Video) player.	For connection to VCR (Composite), DVD player (Composite), Set-top box (Composite).	For connection to VCR (Composite), DVD recorder (Composite), Set-top box (Composite).
Pour le raccordement avec le magnétoscope (S-Video).	Pour le raccordement avec le lecteur DVD (composé), le boîtier décodeur (composé).	Pour le raccordement avec le magnétoscope (RVB), le lecteur DVD (composé), le boîtier décodeur (composé).
Para conexión a un reproductor de VCR (S-Video).	Para conexión a videograbadora (composición), reproductor / grabador de DVD (composición), caja Set-top (vídeo compuesto).	Para conexión a videograbadora (composición), reproductor / grabador de DVD (composición), caja Set-top (vídeo compuesto).

4. Connect your DVD Recorder / Player Connecter votre graveur/lecteur DVD Conexión de su Grabador/Reproductor de DVD

Do connections as shown in diagram. Procédez aux raccordements comme illustré sur le schéma. Haga las conexiones tal como se indica en el diagrama.

After connecting all cables or devices, switch on your TV and the device. Après avoir connecté tous les câbles ou tous les appareils, mettez en marche votre téléviseur et l'appareil. Después de conectar todos los cables o dispositivos, encienda el televisor y el dispositivo.

Press the **AV** key on the remote control to display Source list. Select **HDMI 1** or **HDMI 2** (▼ key) and confirm selection by the **▶** (▶ key). Appuyez sur la touche **AV** de votre télécommande pour afficher la Liste des sources. Utilisez la touche ▼ pour sélectionner **HDMI 1** ou **HDMI 2**. Utilisez la touche ▶ pour valider la sélection. Pulse la tecla **AV** en el mando a distancia para visualizar la lista de fuentes. Utilice la tecla ▼ para seleccionar **HDMI 1** o **HDMI 2**. Utilice la tecla ▶ para validar la selección.

Connectors at bottom of TV. Connecteur TV d'en bas. Conectores en la parte inferior del televisor.

Source: Select **HDMI 1** or **HDMI 2**. Sélectionnez **HDMI 1** ou **HDMI 2**. Seleccione **HDMI 1** o **HDMI 2**.

Do connections as shown in diagram. Procédez aux raccordements comme illustré sur le schéma. Haga las conexiones tal como se indica en el diagrama.

After connecting all cables or devices, switch on your TV and the device. Après avoir connecté tous les câbles ou tous les appareils, mettez en marche votre téléviseur et l'appareil. Después de conectar todos los cables o dispositivos, encienda el televisor y el dispositivo.

Press the **AV** key on the remote control to display Source list. Select **EXT 4** (▼ key) and confirm selection by the **▶** (▶ key). Appuyez sur la touche **AV** de votre télécommande pour afficher la Liste des sources. Utilisez la touche ▼ pour sélectionner **EXT 4**. Utilisez la touche ▶ pour valider la sélection. Pulse la tecla **AV** en el mando a distancia para visualizar la lista de fuentes. Utilice la tecla ▼ para seleccionar **EXT 4**. Utilice la tecla ▶ para validar la selección.

Connectors at bottom of TV. Connecteur TV d'en bas. Conectores en la parte inferior del televisor.

Source: Select **EXT 4**. Sélectionnez **EXT 4**. Seleccione **EXT 4**.

Other possible connections / D'autres raccordements possibles / Otras conexiones posibles

S-Video - See connect to your VCR / S-Vidéo - Voir Connecter votre magnétoscope / S-Video - Véase la conexión a su videograbadora.

Composite Audio/Video - See connect to your VCR / Vidéo/composé Audio/vidéo - Voir Connecter votre magnétoscope / Vídeo compuesto Audio/vidéo - Véase la conexión a su videograbadora.

2. Connect power and antenna / cable Connecter le cordon d'alimentation et l'antenne Conexión de la alimentación y de la antena/cable

Do connections as shown in diagram. Procédez aux raccordements comme illustré sur le schéma. Haga las conexiones tal como se indica en el diagrama.

After connecting all cables or devices, switch on your TV and the device. Après avoir connecté tous les câbles ou tous les appareils, mettez en marche votre téléviseur et l'appareil. Después de conectar todos los cables o dispositivos, encienda el televisor y el dispositivo.

Powercord Plasma / Cordon d'alimentation de écran plasma / Cable alimentación POP. Powercord LCD / Cordon d'alimentation de écran LCD / Cable alimentación LCD. Antenna Cable / Antenne/Cable.

Connectors at bottom of TV. Connecteur TV d'en bas. Conectores en la parte inferior del televisor.

Do connections as shown in diagram. Procédez aux raccordements comme illustré sur le schéma. Haga las conexiones tal como se indica en el diagrama.

After connecting all cables or devices, switch on your TV and the device. Après avoir connecté tous les câbles ou tous les appareils, mettez en marche votre téléviseur et l'appareil. Después de conectar todos los cables o dispositivos, encienda el televisor y el dispositivo.

Press the **AV** key on the remote control to display Source list. Select **EXT 1** or **EXT 2/SVHS2** (▼ key) and confirm selection by the **▶** (▶ key). Appuyez sur la touche **AV** de votre télécommande pour afficher la Liste des sources. Utilisez la touche ▼ pour sélectionner **EXT 1** ou **EXT 2/SVHS2**. Utilisez la touche ▶ pour valider la sélection. Pulse la tecla **AV** en el mando a distancia para visualizar la lista de fuentes. Utilice la tecla ▼ para seleccionar **EXT 1** o **EXT 2/SVHS2**. Utilice la tecla ▶ para validar la selección.

Connectors at bottom of TV. Connecteur TV d'en bas. Conectores en la parte inferior del televisor.

Source: Select **EXT 1** or **EXT 2/SVHS2**. Sélectionnez **EXT 1** ou **EXT 2/SVHS2**. Seleccione **EXT 1** o **EXT 2/SVHS2**.

5. Connect your VCR Connecter votre VCR Conexión de su videograbadora

Do connections as shown in diagram. Procédez aux raccordements comme illustré sur le schéma. Haga las conexiones tal como se indica en el diagrama.

After connecting all cables or devices, switch on your TV and the device. Après avoir connecté tous les câbles ou tous les appareils, mettez en marche votre téléviseur et l'appareil. Después de conectar todos los cables o dispositivos, encienda el televisor y el dispositivo.

Press the **AV** key on the remote control to display Source list. Select **EXT 1** or **EXT 2/SVHS2** (▼ key) and confirm selection by the **▶** (▶ key). Appuyez sur la touche **AV** de votre télécommande pour afficher la Liste des sources. Utilisez la touche ▼ pour sélectionner **EXT 1** ou **EXT 2/SVHS2**. Utilisez la touche ▶ pour valider la sélection. Pulse la tecla **AV** en el mando a distancia para visualizar la lista de fuentes. Utilice la tecla ▼ para seleccionar **EXT 1** o **EXT 2/SVHS2**. Utilice la tecla ▶ para validar la selección.

Connectors at bottom of TV. Connecteur TV d'en bas. Conectores en la parte inferior del televisor.

Source: Select **EXT 1** or **EXT 2/SVHS2**. Sélectionnez **EXT 1** ou **EXT 2/SVHS2**. Seleccione **EXT 1** o **EXT 2/SVHS2**.

Do connections as shown in diagram. Procédez aux raccordements comme illustré sur le schéma. Haga las conexiones tal como se indica en el diagrama.

After connecting all cables or devices, switch on your TV and the device. Après avoir connecté tous les câbles ou tous les appareils, mettez en marche votre téléviseur et l'appareil. Después de conectar todos los cables o dispositivos, encienda el televisor y el dispositivo.

Press the **AV** key on the remote control to display Source list. Select **EXT 3 / SVHS3** (▼ key) and confirm selection by the **▶** (▶ key). Appuyez sur la touche **AV** de votre télécommande pour afficher la Liste des sources. Utilisez la touche ▼ pour sélectionner **EXT 3 / SVHS3**. Utilisez la touche ▶ pour valider la sélection. Pulse la tecla **AV** en el mando a distancia para visualizar la lista de fuentes. Utilice la tecla ▼ para seleccionar **EXT 3 / SVHS3**. Utilice la tecla ▶ para validar la selección.

Connectors at bottom of TV. Connecteur TV d'en bas. Conectores en la parte inferior del televisor.

Source: Select **EXT 3 / SVHS3**. Sélectionnez **EXT 3 / SVHS3**. Seleccione **EXT 3 / SVHS3**.

Other possible connections / D'autres raccordements possibles / Otras conexiones posibles

Antenna Cable - See Connect your Cable or Satellite set-top box / Antenne/Cable - Voir Connecter votre boîtier décodeur satellite ou câble / Antena/Cable - Véase la conexión a su caja set-top por cable o satélite.

3. Connect your Cable or Satellite set-top box Connecter votre boîtier décodeur satellite ou câble Conexión de su caja set-top de TV por cable o Satellite

Do connections as shown in diagram. Procédez aux raccordements comme illustré sur le schéma. Haga las conexiones tal como se indica en el diagrama.

After connecting all cables or devices, switch on your TV and the device. Après avoir connecté tous les câbles ou tous les appareils, mettez en marche votre téléviseur et l'appareil. Después de conectar todos los cables o dispositivos, encienda el televisor y el dispositivo.

Press the **AV** key on the remote control to display Source list. Select **HDMI 1** or **HDMI 2** (▼ key) and confirm selection by the **▶** (▶ key). Appuyez sur la touche **AV** de votre télécommande pour afficher la Liste des sources. Utilisez la touche ▼ pour sélectionner **HDMI 1** ou **HDMI 2**. Utilisez la touche ▶ pour valider la sélection. Pulse la tecla **AV** en el mando a distancia para visualizar la lista de fuentes. Utilice la tecla ▼ para seleccionar **HDMI 1** o **HDMI 2**. Utilice la tecla ▶ para validar la selección.

Connectors at bottom of TV. Connecteur TV d'en bas. Conectores en la parte inferior del televisor.

Source: Select **HDMI 1** or **HDMI 2**. Sélectionnez **HDMI 1** ou **HDMI 2**. Seleccione **HDMI 1** o **HDMI 2**.

Do connections as shown in diagram. Procédez aux raccordements comme illustré sur le schéma. Haga las conexiones tal como se indica en el diagrama.

After connecting all cables or devices, switch on your TV and the device. Après avoir connecté tous les câbles ou tous les appareils, mettez en marche votre téléviseur et l'appareil. Después de conectar todos los cables o dispositivos, encienda el televisor y el dispositivo.

Press the **AV** key on the remote control to display Source list. Select **EXT 1** or **EXT 2/SVHS2** (▼ key) and confirm selection by the **▶** (▶ key). Appuyez sur la touche **AV** de votre télécommande pour afficher la Liste des sources. Utilisez la touche ▼ pour sélectionner **EXT 1** ou **EXT 2/SVHS2**. Utilisez la touche ▶ pour valider la sélection. Pulse la tecla **AV** en el mando a distancia para visualizar la lista de fuentes. Utilice la tecla ▼ para seleccionar **EXT 1** o **EXT 2/SVHS2**. Utilice la tecla ▶ para validar la selección.

Connectors at bottom of TV. Connecteur TV d'en bas. Conectores en la parte inferior del televisor.

Source: Select **EXT 1** or **EXT 2/SVHS2**. Sélectionnez **EXT 1** ou **EXT 2/SVHS2**. Seleccione **EXT 1** o **EXT 2/SVHS2**.

Component Video Input / Vidéo/composé / Vidéo compuesto. S-Video / Vidéo / Vidéo. Composite Audio/Video / Vidéo/composé Audio/vidéo / Vídeo compuesto Audio/vidéo.

6. Connect your PC (Personal Computer) Connecter votre PC (Ordinateur personnel) Conexión de su ordenador

Do connections as shown in diagram. Procédez aux raccordements comme illustré sur le schéma. Haga las conexiones tal como se indica en el diagrama.

After connecting all cables or devices, switch on your TV and the device. Après avoir connecté tous les câbles ou tous les appareils, mettez en marche votre téléviseur et l'appareil. Después de conectar todos los cables o dispositivos, encienda el televisor y el dispositivo.

Press the **AV** key on the remote control to display Source list. Select **HDMI 1** or **HDMI 2** (▼ key) and confirm selection by the **▶** (▶ key). Appuyez sur la touche **AV** de votre télécommande pour afficher la Liste des sources. Utilisez la touche ▼ pour sélectionner **HDMI 1** ou **HDMI 2**. Utilisez la touche ▶ pour valider la sélection. Pulse la tecla **AV** en el mando a distancia para visualizar la lista de fuentes. Utilice la tecla ▼ para seleccionar **HDMI 1** o **HDMI 2**. Utilice la tecla ▶ para validar la selección.

Connectors at bottom of TV. Connecteur TV d'en bas. Conectores en la parte inferior del televisor.

Source: Select **HDMI 1** or **HDMI 2**. Sélectionnez **HDMI 1** ou **HDMI 2**. Seleccione **HDMI 1** o **HDMI 2**.

Do connections as shown in diagram. Procédez aux raccordements comme illustré sur le schéma. Haga las conexiones tal como se indica en el diagrama.

After connecting all cables or devices, switch on your TV and the device. Après avoir connecté tous les câbles ou tous les appareils, mettez en marche votre téléviseur et l'appareil. Después de conectar todos los cables o dispositivos, encienda el televisor y el dispositivo.

Press the **AV** key on the remote control to display Source list. Select **EXT 3 / SVHS3** (▼ key) and confirm selection by the **▶** (▶ key). Appuyez sur la touche **AV** de votre télécommande pour afficher la Liste des sources. Utilisez la touche ▼ pour sélectionner **EXT 3 / SVHS3**. Utilisez la touche ▶ pour valider la sélection. Pulse la tecla **AV** en el mando a distancia para visualizar la lista de fuentes. Utilice la tecla ▼ para seleccionar **EXT 3 / SVHS3**. Utilice la tecla ▶ para validar la selección.

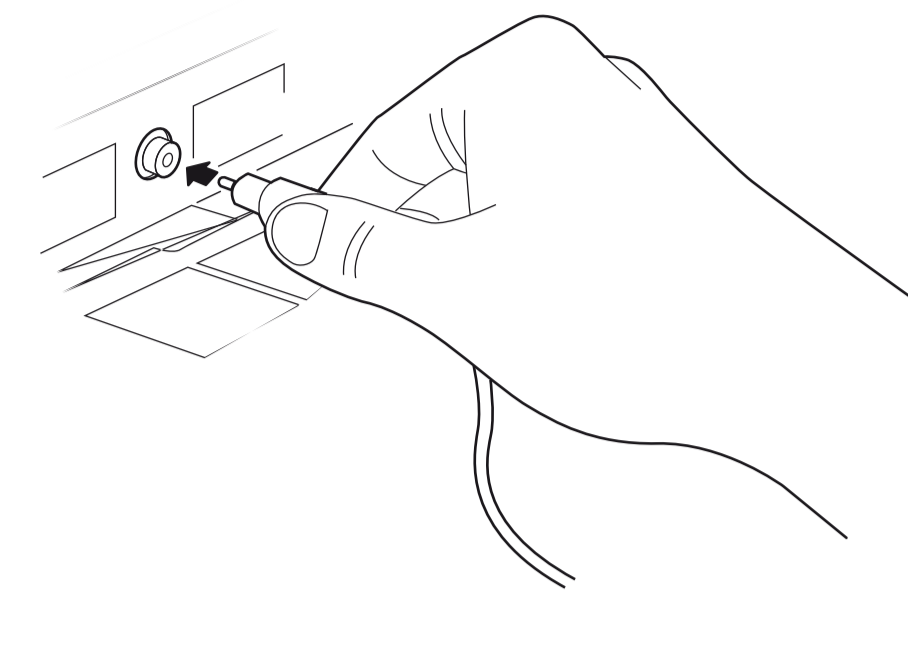
Connectors at bottom of TV. Connecteur TV d'en bas. Conectores en la parte inferior del televisor.

Source: Select **EXT 3 / SVHS3**. Sélectionnez **EXT 3 / SVHS3**. Seleccione **EXT 3 / SVHS3**.

Other possible connections / D'autres raccordements possibles / Otras conexiones posibles

Scart (EXT 1)

Connect Raccordements Conexión



PHILIPS

PHILIPS



© 2005 Philips Electronics North America Corporation. Philips Electronics North America Corporation. Philips Electronics North America Corporation.

Philips Electronics North America Corporation. Philips Electronics North America Corporation. Philips Electronics North America Corporation.

Philips Electronics North America Corporation. Philips Electronics North America Corporation. Philips Electronics North America Corporation.

Philips Electronics North America Corporation. Philips Electronics North America Corporation. Philips Electronics North America Corporation.

Philips Electronics North America Corporation. Philips Electronics North America Corporation. Philips Electronics North America Corporation.

Philips Electronics North America Corporation. Philips Electronics North America Corporation. Philips Electronics North America Corporation.

Philips Electronics North America Corporation. Philips Electronics North America Corporation. Philips Electronics North America Corporation.

Philips Electronics North America Corporation. Philips Electronics North America Corporation. Philips Electronics North America Corporation.

Philips Electronics North America Corporation. Philips Electronics North America Corporation. Philips Electronics North America Corporation.

Philips Electronics North America Corporation. Philips Electronics North America Corporation. Philips Electronics North America Corporation.

Philips Electronics North America Corporation. Philips Electronics North America Corporation. Philips Electronics North America Corporation.

Philips Electronics North America Corporation. Philips Electronics North America Corporation. Philips Electronics North America Corporation.

Philips Electronics North America Corporation. Philips Electronics North America Corporation. Philips Electronics North America Corporation.

Philips Electronics North America Corporation. Philips Electronics North America Corporation. Philips Electronics North America Corporation.

Philips Electronics North America Corporation. Philips Electronics North America Corporation. Philips Electronics North America Corporation.

Philips Electronics North America Corporation. Philips Electronics North America Corporation. Philips Electronics North America Corporation.

Philips Electronics North America Corporation. Philips Electronics North America Corporation. Philips Electronics North America Corporation.

Philips Electronics North America Corporation. Philips Electronics North America Corporation. Philips Electronics North America Corporation.

Philips Electronics North America Corporation. Philips Electronics North America Corporation. Philips Electronics North America Corporation.

Philips Electronics North America Corporation. Philips Electronics North America Corporation. Philips Electronics North America Corporation.

Philips Electronics North America Corporation. Philips Electronics North America Corporation. Philips Electronics North America Corporation.

Philips Electronics North America Corporation. Philips Electronics North America Corporation. Philips Electronics North America Corporation.

Philips Electronics North America Corporation. Philips Electronics North America Corporation. Philips Electronics North America Corporation.

Philips Electronics North America Corporation. Philips Electronics North America Corporation. Philips Electronics North America Corporation.

Philips Electronics North America Corporation. Philips Electronics North America Corporation. Philips Electronics North America Corporation.

Philips Electronics North America Corporation. Philips Electronics North America Corporation. Philips Electronics North America Corporation.

Philips Electronics North America Corporation. Philips Electronics North America Corporation. Philips Electronics North America Corporation.

Philips Electronics North America Corporation. Philips Electronics North America Corporation. Philips Electronics North America Corporation.

Philips Electronics North America Corporation. Philips Electronics North America Corporation. Philips Electronics North America Corporation.

Philips Electronics North America Corporation. Philips Electronics North America Corporation. Philips Electronics North America Corporation.

Philips Electronics North America Corporation. Philips Electronics North America Corporation. Philips Electronics North America Corporation.

Philips Electronics North America Corporation. Philips Electronics North America Corporation. Philips Electronics North America Corporation.

Philips Electronics North America Corporation. Philips Electronics North America Corporation. Philips Electronics North America Corporation.

Philips Electronics North America Corporation. Philips Electronics North America Corporation. Philips Electronics North America Corporation.

Philips Electronics North America Corporation. Philips Electronics North America Corporation. Philips Electronics North America Corporation.

Philips Electronics North America Corporation. Philips Electronics North America Corporation. Philips Electronics North America Corporation.

Philips Electronics North America Corporation. Philips Electronics North America Corporation. Philips Electronics North America Corporation.

Philips Electronics North America Corporation. Philips Electronics North America Corporation. Philips Electronics North America Corporation.

Philips Electronics North America Corporation. Philips Electronics North America Corporation. Philips Electronics North America Corporation.

Philips Electronics North America Corporation. Philips Electronics North America Corporation. Philips Electronics North America Corporation.

Philips Electronics North America Corporation. Philips Electronics North America Corporation. Philips Electronics North America Corporation.

Philips Electronics North America Corporation. Philips Electronics North America Corporation. Philips Electronics North America Corporation.

Philips Electronics North America Corporation. Philips Electronics North America Corporation. Philips Electronics North America Corporation.

Philips Electronics North America Corporation. Philips Electronics North America Corporation. Philips Electronics North America Corporation.

Philips Electronics North America Corporation. Philips Electronics North America Corporation. Philips Electronics North America Corporation.

Philips Electronics North America Corporation. Philips Electronics North America Corporation. Philips Electronics North America Corporation.

Philips Electronics North America Corporation. Philips Electronics North America Corporation. Philips Electronics North America Corporation.

Philips Electronics North America Corporation. Philips Electronics North America Corporation. Philips Electronics North America Corporation.

Philips Electronics North America Corporation. Philips Electronics North America Corporation. Philips Electronics North America Corporation.

Philips Electronics North America Corporation. Philips Electronics North America Corporation. Philips Electronics North America Corporation.

Philips Electronics North America Corporation. Philips Electronics North America Corporation. Philips Electronics North America Corporation.

Philips Electronics North America Corporation. Philips Electronics North America Corporation. Philips Electronics North America Corporation.

Philips Electronics North America Corporation. Philips Electronics North America Corporation. Philips Electronics North America Corporation.

Philips Electronics North America Corporation. Philips Electronics North America Corporation. Philips Electronics North America Corporation.

Philips Electronics North America Corporation. Philips Electronics North America Corporation. Philips Electronics North America Corporation.

Philips Electronics North America Corporation. Philips Electronics North America Corporation. Philips Electronics North America Corporation.

Philips Electronics North America Corporation. Philips Electronics North America Corporation. Philips Electronics North America Corporation.

Philips Electronics North America Corporation. Philips Electronics North America Corporation. Philips Electronics North America Corporation.

Philips Electronics North America Corporation. Philips Electronics North America Corporation. Philips Electronics North America Corporation.