

ENGLISH

BEFORE USE

- Do not press too hard against the LCD panel because it contains glass.
- Never dispose of battery in fire.
- Keep battery out of reach of children.
- Please press **ON/C** if you see **no indication**.
- This product, including accessories, may change due to upgrading without prior notice.
- Since this product is not waterproof, do not use it or store it where fluids, for example water, can splash onto it. Raindrops, water spray, juice, coffee, steam, perspiration, etc. will also cause malfunction.

SHARP will not be liable nor responsible for any incidental or consequential economic or property damage caused by misuse and/or malfunctions of this product and its peripherals, unless such liability is acknowledged by law.

FRANÇAIS

AVANT UTILISATION

- Ne pas exercer une forte pression sur le panneau à cristaux liquides parce qu'il contient du verre.
- Ne jamais brûler les piles.
- Conserver les piles hors de la portée des enfants.
- Appuyez sur **ON/C** si vous ne voyez **aucun indicateur**.
- Il est possible qu'on apporte des modifications à ce produit, accessoires inclus, sans avertissement antérieur, pour cause de mise à jour.
- Cet appareil n'étant pas étanche, il ne faut pas l'utiliser ou l'entreposer dans des endroits où il risquerait d'être mouillé, par exemple par de l'eau. La pluie, l'eau brumisée, les jus de fruits, le café, la vapeur, la transpiration, etc. sont à l'origine de dysfonctionnements.

SHARP ne peut pas être tenu responsable pour tout incident ou dommage économique consécutif ou matériels, causés par une mauvaise utilisation et/ou un mauvais fonctionnement de cet appareil et de ses périphériques, à moins qu'une telle responsabilité ne soit reconnue par la loi.

ESPAÑOL

ANTES DE USAR

- No empuje demasiado fuerte contra el panel de LCD porque contiene vidrio.
- No tire nunca la pila al fuego.
- Guarde la pila fuera del alcance de los niños.
- Si no ve **ninguna indicación** pulse **ON/C**.
- Este producto, incluyendo los accesorios, puede sufrir cambios debidos a mejoras sin previo aviso.
- Debido a que este producto no es a prueba de agua, no deberá ser utilizado o guardado en lugares donde pudiera ser salpicado por líquidos, por ejemplo agua. Gotas de lluvia, salpicaduras de agua, jugos o zumos, café, vapor, transpiración, etc. también perjudican el funcionamiento del producto.

SHARP no será responsable de ningún daño imprevisto o resultante, en lo económico o en propiedades, debido al mal uso de este producto y sus periféricos, a menos que tal responsabilidad sea reconocida por la ley.

OPERATIONS OPÉRATIONS OPERACIONES

- Press **ON/C** twice to clear any residual values and calculation instructions in the calculator.
Also check the setting of the number of decimal digits.
- Prior to performing memory calculation, clear the memory contents by pressing **RCM** twice.
- For expressing calculation examples, only the symbols that are required for explanation are mentioned.
- Example procedures are listed in following manner unless otherwise specified.

(1) Example	(2) Key operations	(3) Display
-------------	--------------------	-------------

- Appuyez deux fois sur la touche **ON/C** pour effacer les valeurs et les instructions que pourrait contenir la calculatrice.
Vérifier aussi que le nombre de décimales est établi.
- Avant d'effectuer un calcul en mémoire, effacer le contenu de la mémoire en appuyant deux fois sur **RCM**.
- Pour l'expression des exemples de calcul, seuls les symboles qui sont exigés pour l'explication sont mentionnés.
- Sauf indication contraire, les exemples de procédure sont donnés de la façon suivante.

(1) Exemple	(2) Frappe des touches	(3) Affichage
-------------	------------------------	---------------

- Pulse dos veces **ON/C** para borrar cualquier instrucción y valor residual de la calculadora.
Verifique además el valor asignado al número de dígitos decimales.
- Antes de hacer cálculos con la memoria, borre el contenido de la misma pulsando dos veces **RCM**.
- Al expresar ejemplos de cálculo, sólo se mencionan los símbolos necesarios para la explicación.
- Los procedimientos de ejemplos están puestos de la siguiente manera, a menos que se especifique lo contrario.

(1) Ejemplo	(2) Operación de teclas	(3) Exhibición
-------------	-------------------------	----------------

SETTING THE NUMBER OF DECIMAL DIGITS / ÉTABLIR LE NOMBRE DE DÉCIMALES / SELECCIÓN DEL NÚMERO DE CIFRAS DECIMALES

- Numbers of decimal digits of calculation results can be specified by pressing **ON/C** twice, then press **ON/C** and **M+** simultaneously.
The decimal digit assignment will appear as "F" (for "floating point"), "2" or "0" on the LCD. (The default is "F".)
Press and hold **ON/C** and **M+** until the symbol changes.
- Le nombre de chiffres décimaux dans le résultat d'un calcul peut être précisé en appuyant deux fois sur **ON/C** puis simultanément sur **ON/C** et **M+**.
Le nombre de chiffres décimaux est signalé par "F" (pour "virgule flottante"), "2" ou "0" sur l'écran cristaux liquides. (La valeur par défaut est "F".)
Maintenez la pression d'un doigt sur **ON/C** et **M+** jusqu'à ce que le symbole change.
- Los números de las cifras decimales de los resultados de los cálculos se pueden especificar pulsando dos veces **ON/C**, y luego pulsando simultáneamente **ON/C** y **M+**.
La asignación del dígito decimal aparecerá como "F" (para "punto flotante"), "2" o "0" en la pantalla LCD. (El ajuste predeterminado es "F".)
Mantenga pulsada **ON/C** y **M+** hasta que cambie el símbolo.

→ F → 2(5/4) → 0(5/4)

- Example: To change decimal place setting from F to 0
- Exemple: Pour changer la décimale, déplacer de F à 0
- Ejemplo: Para cambiar el valor del lugar decimal desde F hasta 0

ON/C **ON/C** **ON/C**+**M+** **ON/C**+**M+**



- F: Floating decimal point. The decimal point moves according to calculation results. Digits that cannot be displayed are rounded off.
- 2: Two digits are displayed right of the decimal point. The digit in the third decimal place is rounded up if it is 5 or larger and rounded off if 4 or smaller.
- 0: Decimal digits are not displayed. The digit in the first decimal place is rounded up if it is 5 or larger and rounded off if 4 or smaller.
- F: Virgule décimale flottante. La virgule décimale se déplace selon les résultats calculés. Les chiffres ne pouvant être affichés sont arrondis.
- 2: Deux chiffres sont affichés à droite de la virgule décimale. Le chiffre à la troisième décimale est arrondi au chiffre supérieur, s'il est de 5 ou plus et au chiffre inférieur s'il est de 4 ou moins.
- 0: Les chiffres de décimale ne sont pas affichés. Le chiffre à la première décimale est arrondi au chiffre supérieur s'il est de 5 ou plus et au chiffre inférieur s'il est de 4 ou moins.
- F: Punto decimal flotante. El punto decimal se desplaza de acuerdo a los resultados del cálculo efectuado. Aquellos dígitos que no puedan ser visualizados se redondean.
- 2: Se visualizan dos dígitos a la derecha del punto decimal. El dígito ubicado en el tercer lugar decimal se redondea al entero inmediato superior en el caso de que sea mayor o igual a 5 y al entero inmediato inferior si es menor a 4.
- 0: No se visualizan los dígitos decimales. El dígito en el primer lugar decimal se redondea al entero inmediato superior en el caso de que sea mayor o igual a 5 y al entero inmediato inferior si es menor a 4.

SPECIFICATIONS

Type:	Electronic calculator
Operating capacity:	8 digits
Power supply:	Built-in solar cell and Alkaline manganese battery (1.5V \times 1) (DC) LR1130 or equivalent \times 1)
Automatic Power-off:	Approx. 7 min.
Operating temperature:	0°C - 40°C (32°F - 104°F)
Dimensions:	71mm(W) \times 116mm(D) \times 16.5mm(H) 2-25/32"(W) \times 4-9/16"(D) \times 21/32"(H)
Weight:	Approx. 58 g (0.13 lb.) (battery included)
Accessories:	Alkaline manganese battery (installed), Operation manual

SPECIFICATIONS

Type:	Calculatrice électronique
Capacité:	8 chiffres
Alimentation:	Cellule solaire incorporée et pile alcaline au manganèse (1,5V \times 1) (CC) LR1130 ou équivalent \times 1)
Coupure automatique:	Env. 7 minutes
Température de fonctionnement:	0°C - 40°C
Dimensions:	71 mm (L) \times 116 mm (P) \times 16,5 mm (H)
Poids:	Env. 58 g (pile incluse)
Accessoires:	Pile alcaline au manganèse (installée), Mode d'emploi

ESPECIFICACIONES

Tipo:	Calculadora electrónica
Capacidad de funcionamiento:	8 dígitos
Potencia:	Célula solar incorporada y pila de manganeso alcalino (1,5 V \times 1) (CC) LR1130 o equivalente \times 1)
Desconexión automática de corriente:	Aprox. 7 min.
Temperatura de funcionamiento:	0°C - 40°C
Dimensiones:	71 mm (ancho) \times 116 mm (espesor) \times 16,5 mm (alto)
Peso:	Aprox. 58 g (pila incluida)
Accesorios:	Pila de manganeso alcalino (instalada), Manual de manejo

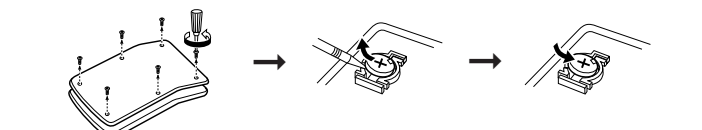
HOW TO PERFORM BASIC CALCULATIONS / COMMENT EFFECTUER DES CALCULS SIMPLES / PARA EFECTUAR CÁLCULOS BÁSICOS

(1)	(2)	(3)
	$\frac{2}{3} \times \frac{3}{4}$	0.F
$(-24+2) \div 4 = -5.5$	$\frac{2}{3} \times \frac{3}{4} = 24 \div 2 \div 4$	-5.5 F
$13 \times (-4) \div 2 = -26$	$13 \times 4 \div 2 = 26$	-26.F
$34+57=91$	$34 \div 57$	91.F
$45+57=102$	$45 \div 57$	102.F
$38-26=12$	$38 \div 26$	12.F
$35-26=9$	$35 \div 26$	9.F
$68 \times 25 = 1700$	68×25	1'700.F
$68 \times 40 = 2720$	68×40	2'720.F
$35 \div 14 = 2.5$	$35 \div 14$	2.5 F
$98 \div 14 = 7$	$98 \div 14$	7.F
$200 \times 10\% = 20$	200×10	20.F
$(9 \div 36) \times 100 = 25$	$9 \div 36 \times 100$	25.F
$200 + (200 \times 10\%) = 220$	$200 + 10$	220.F
$4^3 = (4^3)^2 = 4096$	$4 \times 4 \times 4 \times 4$	4'096.F
$\sqrt{25-9} = 4$	$25 \div 9$	4.F
$1/8 = 0.125$	$8 \div 1$	0.125 F
$25 \times 5 = 125$	25×5	M 125.F
$-) 84 \div 3 = 28$	$84 \div 3$	M 28.F
$+) 68 + 17 = 85$	$68 + 17$	M 85.F
182	182	M 182.F
$2+3 \rightarrow 2+4=6$	$2+3 \rightarrow 4$	6.F
$5 \times 2 \rightarrow 5 \div 2 = 2.5$	$5 \times 2 \rightarrow 2$	2.5 F
$98765432 \div 0.444$	$98765432 \div 0.444$	E 2.2244466 F
$\times 555$	555	1'234.5678 F
$= 1234.5678 \times 10^8$	$(1234.5678 \times 10^8 = 123456780000)$	
	$\frac{2}{3} \times \frac{3}{4} + \frac{1}{2}$ (DEC SET: F \rightarrow 2)	0.2
$1\$45c$	1.45	1.45 2
$45\$00c$	45	46.45 2
$-) 7\$63c$	7.63	38.82 2
$38\$82c$		

(2)	(3)
$\frac{2}{3} \times \frac{3}{4} + \frac{1}{2}$ (DEC SET: 2 \rightarrow F)	0.F
$1 \div 7$	7.F
$\frac{2}{3}$	8.F
64×2	128.F
$\frac{2}{3}$	8.F
$\frac{2}{3}$	16.F

- By pressing $\frac{2}{3}$, a new calculation is performed. Therefore, the number stored in the last answer memory changes to "16" since it is the newest calculation result.
- En appuyant sur $\frac{2}{3}$, un nouveau calcul est effectué. Ainsi, le nombre enregistré passe à "16", puisqu'il s'agit du plus récent résultat calculé.
- Si presiona $\frac{2}{3}$ se ejecuta un nuevo cálculo. Por lo tanto, el número almacenado en la memoria de resultado anterior cambia a "16" ya que éste viene a constituirse en el resultado más reciente de un cálculo realizado.

BATTERY REPLACEMENT / REMPLACEMENT DE LA PILE / CAMBIO DE LA PILA



LAST ANSWER FUNCTION / FONCTION MÉMOIRE / FUNCIÓN DE RESULTADO ANTERIOR

- This function stores the result of the last calculation (result obtained by pressing $\frac{2}{3}$ or $\frac{2}{3}$).
- (1) After performing the calculation $1 + 7 = 8$, the result (8) can be used in the next calculation such as: $\frac{64 \times 2}{1+7}$.
- Cette fonction enregistre le résultat du dernier calcul (résultat obtenu en appuyant sur $\frac{2}{3}$ ou $\frac{2}{3}$).
- (1) Après avoir effectué le calcul $1 + 7 = 8$, le résultat (8) peut être utilisé dans le prochain calcul tel que: $\frac{64 \times 2}{1+7}$.
- Esta función almacena el resultado del último cálculo realizado (resultado obtenido presionando $\frac{2}{3}$ o $\frac{2}{3}$).
- (1) Luego de realizar el cálculo $1 + 7 = 8$, el resultado (8) puede ser usado en el siguiente cálculo de la siguiente manera: $\frac{64 \times 2}{1+7}$.

In U.S.A.:

LIMITED WARRANTY

SHARP ELECTRONICS CORPORATION warrants to the first consumer purchaser that this Sharp brand product (the "Product"), when shipped in its original container, will be free from defective workmanship and materials, and agrees that it will, at its option, either repair the defect or replace the defective Product or part thereof with a new or remanufactured equivalent at no charge to the purchaser for parts or labor for the period(s) set forth below.

This warranty does not apply to any appearance items of the Product nor to the additional excluded item(s) set forth below nor to any Product the exterior of which has been damaged or defaced, which has been subjected to improper voltage or other misuse, abnormal service or handling, or which has been altered or modified in design or construction.

In order to enforce the rights under this limited warranty, the purchaser should follow the steps set forth below and provide proof of purchase to the servicer.

The limited warranty described herein is in addition to whatever implied warranties may be granted to purchasers by law. ALL IMPLIED WARRANTIES INCLUDING THE WARRANTIES OF MERCHANTABILITY AND FITNESS FOR USE ARE LIMITED TO THE PERIOD(S) FROM THE DATE OF PURCHASE SET FORTH BELOW. Some states do not allow limitations on how long an implied warranty lasts, so the above limitation may not apply to you.

Neither the sales personnel of the seller nor any other person is authorized to make any warranties other than those described herein, or to extend the duration of any warranties beyond the time period described herein on behalf of Sharp.

The warranties described herein shall be the sole and exclusive warranties granted by Sharp and shall be the sole and exclusive remedy available to the purchaser. Correction of defects, in the manner and for the period of time described herein, shall constitute complete fulfillment of all liabilities and responsibilities of Sharp to the purchaser with respect to the Product and shall constitute full satisfaction of all claims, whether based on contract, negligence, strict liability or otherwise. In no event shall Sharp be liable, or in any way responsible, for any damages or defects in the Product which were caused by repairs or attempted repairs performed by anyone other than an authorized servicer. Nor shall Sharp be liable or in any way responsible for any incidental or consequential economic or property damage. Some states do not allow the exclusion of incidental or consequential damages, so the above exclusion may not apply to you.

THIS WARRANTY GIVES YOU SPECIFIC LEGAL RIGHTS. YOU MAY ALSO HAVE OTHER RIGHTS WHICH VARY FROM STATE TO STATE.

Your Product :	Electronic Calculator
Warranty Period for this Product :	One (1) year parts and labor from date of purchase.
Additional Items Excluded from Warranty Coverage :	Any consumable items such as paper, maintenance cartridge, ink cartridges supplied with the Product or to any equipment or any hardware, software, firmware, fluorescent lamp, power cords, covers, rubber parts, or peripherals other than the Product.
Where to Obtain Service :	At a Sharp Authorized Servicer located in the United States. To find out the location of the nearest Sharp Authorized Servicer, call Sharp toll free at 1-800-BE-SHARP.
What to do to Obtain Service :	Ship (prepaid) or carry in your Product to a Sharp Authorized Servicer. Be sure to have proof of purchase available. If you ship or mail the Product, be sure it is packaged carefully.

TO OBTAIN SUPPLY, ACCESSORY OR PRODUCT INFORMATION, CALL 1-800-BE-SHARP.

SHARP

LIMITED WARRANTY
Personal Office Products

Congratulations on your purchase!

In Canada:

Sharp Electronics of Canada Ltd. (hereinafter called "Sharp") gives the following express warranty to the first consumer purchaser for this Sharp brand product, when shipped in its original container and sold or distributed in Canada by Sharp or by an Authorized Sharp Dealer:

Sharp warrants that this product is free, under normal use and maintenance, from any defects in material and workmanship. If any such defects should be found in this product within the applicable warranty period, Sharp shall, at its option, repair or replace the product as specified herein.

This warranty shall not apply to:

- Any defects caused or repaired as a result of abusive operation, negligence, accident, improper installation or inappropriate use as outlined in the owner's manual.
- Any Sharp product tampered with, modified, adjusted or repaired by any party other than Sharp, Sharp's Authorized Service Centres or Sharp's Authorized Servicing Dealers.
- Damage caused or repairs required as a result of the use of items not specified or approved by Sharp, including but not limited to software, paper and batteries.
- Any replacement of accessories, glassware, consumable or peripheral items required through normal use of the product including but not limited to batteries, AC adapters, ribbons, correction tapes, ink rollers, cables, printwheel, or paper.
- Any cosmetic damage to the surface or exterior that has been defaced or caused by normal wear and tear.
- Any damage caused by external or environmental conditions, including but not limited to transmission line/power line voltage or liquid spillage.
- Any product received without appropriate model, serial number and CSA/CUL markings.
- Any products used for rental purposes.
- Any installation, setup and/or programming changes.

Should this Sharp product fail to operate during the warranty period, warranty service may be obtained upon delivery of the Sharp product together with proof of purchase and a copy of this LIMITED WARRANTY statement to an Authorized Sharp Service Centre or an Authorized Sharp Servicing Dealer.

This warranty constitutes the entire express warranty granted by Sharp and no other dealer, service centre or their agent or employee is authorized to extend, enlarge or transfer this warranty on behalf of Sharp. To the extent the law permits, Sharp disclaims any and all liability for direct or indirect damages or losses or for any incidental, special or consequential damages or loss of profits resulting from a defect in material or workmanship relating to the product, including damages for the loss of time or use of this Sharp product or the loss of information. The purchaser will be responsible for any removal, reinstallation, transportation and insurance costs incurred. Correction of defects, in the manner and period of time described herein, constitute complete fulfillment of all obligations and responsibilities of Sharp to the purchaser with respect to the product and shall constitute full satisfaction of all claims, whether based on contract, negligence, strict liability or otherwise.

WARRANTY PERIODS

Calculator without printer	1 year	Personal Computer	1 year
Calculator with printer	6 months	Electronic Organizer	1 year
Pocket Computer	1 year	Personal Digital Assistant	1 year

To obtain the name and address of the nearest Authorized Sharp Service Centre or Dealer, please contact:

SHARP ELECTRONICS OF CANADA LTD.

SHARP ELECTRONICS OF CANADA LTD

335 Britannia Road East
Mississauga, Ontario
L4Z 1W9
(905) 568-7140
Web site: www.sharp.ca



SHARP

GARANTIE LIMITÉE
Produits de bureau personnels

Bravo! Vous venez de faire un excellent achat!

Au Canada:

Sharp Électronique du Canada Ltée (ci-après nommée "Sharp") donne la garantie expresse suivante à l'acheteur initial du produit ci-dessus mentionné de Sharp, si celui-ci est emballé dans son contenant original et s'il est vendu et distribué au Canada par Sharp ou par un Détaillant autorisé Sharp.

Sharp garantit que ledit produit est, s'il est utilisé et entretenu normalement, exempt de défaut de fabrication. Si un défaut de fabrication est décelé durant la période de garantie stipulée, Sharp s'engage à réparer ou remplacer, selon son choix, le produit spécifié ci-dessous.

La garantie offerte par Sharp ne s'applique pas:

- Aux appareils qui ont été l'objet d'un emploi abusif, de négligence, d'un accident, d'une installation inadéquate ou d'une utilisation non appropriée, tel qu'il est mentionné dans le manuel du propriétaire.
- Aux produits Sharp altérés, modifiés, réglés ou réparés ailleurs qu'aux bureaux de Sharp, à un Centre agréé de service Sharp ou à un Détaillant autorisé au service Sharp.
- Au dommage causé ou réparation requise à la suite de l'utilisation avec des articles non désignés ou approuvés par Sharp, y compris, mais non limité au papier, les piles ou logiciel.
- Au remplacement des accessoires, des pièces en verre, des articles consommables ou périphériques, devenu nécessaire à la suite d'une utilisation normale du produit, y compris, mais sans en être limité, aux piles, le ruban correcteur, les adaptateurs c.a., le rouleau encreur, la marguerite ou le papier.
- Aux défauts cosmétiques à la surface ou à l'extérieur de l'appareil, et qui sont causés par une usage normale;
- Aux dommages causés par des conditions extérieures et relatives à l'environnement, y compris mais non limité à du liquide répandu, une tension de la ligne électrique ou de transmission trop élevée ou autre;
- Aux produits dont le numéro de série et de modèle ou le marquage CSA/CUL, ou les deux, ont été enlevés ou effacés;
- Aux produits de utilisés à des fins de location.
- Aux coûts d'installation, configuration et/ou programmation.

Si un défaut de fabrication est décelé dans ce produit Sharp au cours de la période de la garantie, la réparation sous garantie est offerte à la condition que le produit Sharp soit livré ainsi que la preuve d'achat et une copie de cette GARANTIE LIMITÉE à un Centre agréé de service Sharp ou à un Détaillant autorisé au service Sharp.

La garantie ci-dessus constitue la seule garantie expresse accordée par Sharp. Aucun autre détaillant, aucun centre de service, ses représentants ou ses employés, n'est autorisé à prolonger la durée de la garantie, à fournir des garanties autres ou à transférer cette garantie au nom de Sharp. Dans la mesure où la loi en vigueur le permet, Sharp décline toute responsabilité pour les pertes ou les dommages directs ou indirects, pour les pertes ou les dommages imprévus et pour les pertes de profits indirectes résultant d'un défaut de fabrication du produit, y compris les dommages reliés à la perte de temps ou d'utilisation de ce produit Sharp. L'acheteur doit assumer les coûts de démontage, de réinstallation, de transport et d'assurance de l'appareil. La réparation des déficiences, selon la manière et durant la période de temps ci-haut décrites, constitue l'exécution complète de toutes les obligations et les responsabilités de Sharp vis-à-vis l'acheteur en ce qui a trait au produit et constituera un acquiescement complet pour toute réclamation, qu'elle soit basée sur le contrat, la négligence, la responsabilité stricte ou autre.

PÉRIODES DE GARANTIE

Calculatrice sans imprimante	1 an	Agenda électronique	1 an
Calculatrice avec imprimante	6 mois	Ordinateur Portatif	1 an
Calculatrice de poche	1 an	Assistant Numérique Personnel	1 an

Pour obtenir le nom et l'adresse du Centre de service ou du Détaillant autorisé au service Sharp le plus près, veuillez écrire ou téléphoner à:

SHARP ÉLECTRONIQUE DU CANADA LTÉE.

SHARP ÉLECTRONIQUE DU CANADA LTÉE

335 Britannia Road East
Mississauga, Ontario
L4Z 1W9
(905) 568-7140
Site web: www.sharp.ca

