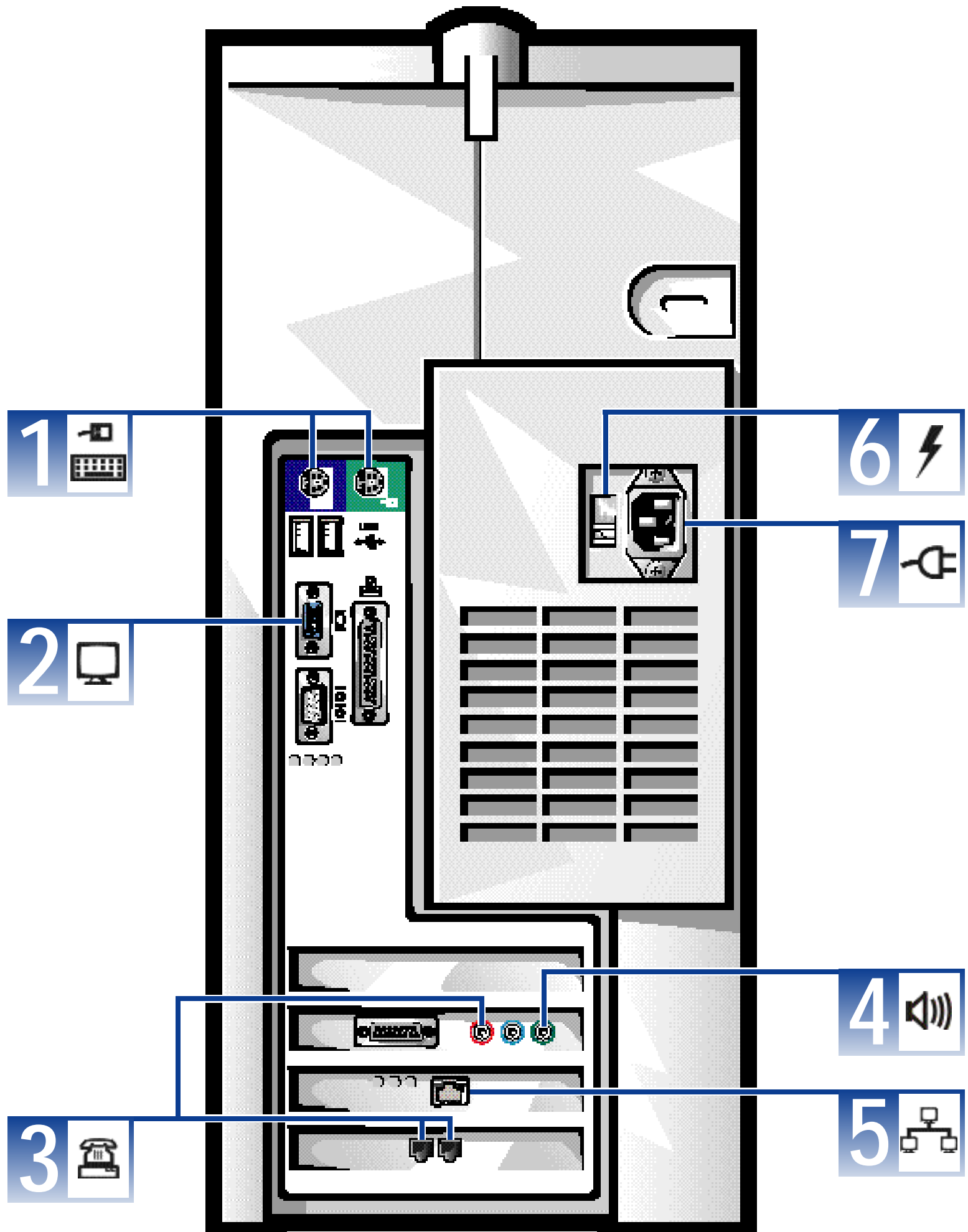


Getting Started

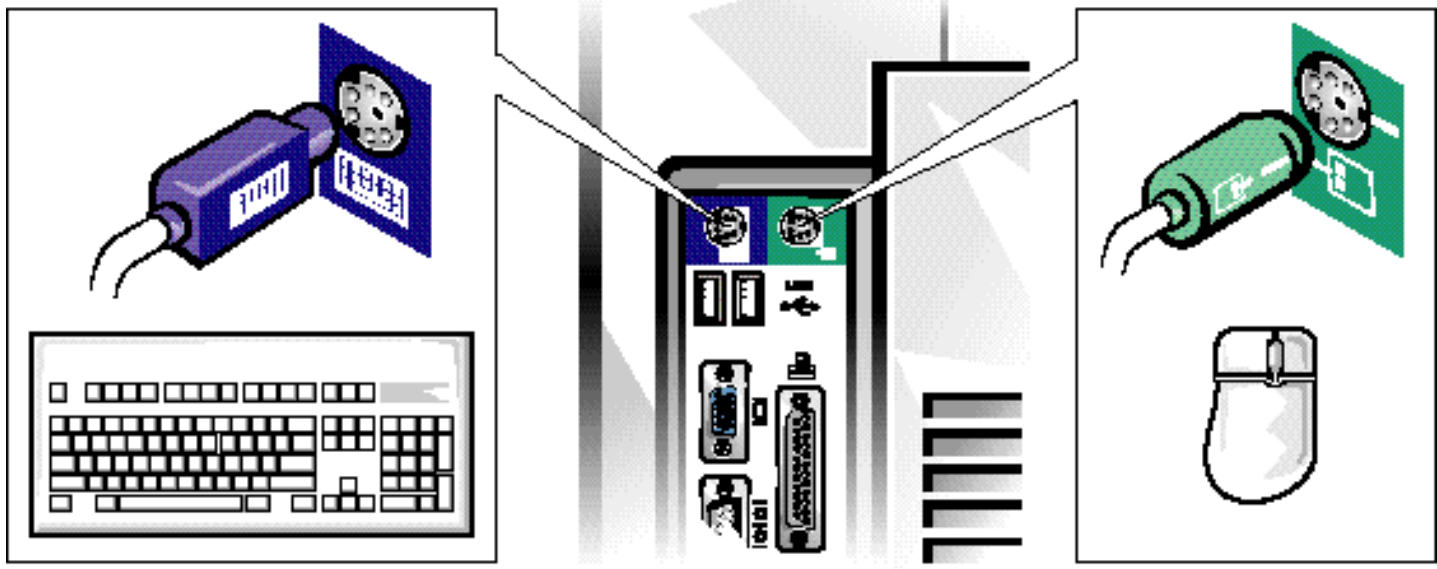
Mise en route
Para comenzar
Noções básicas

8458P

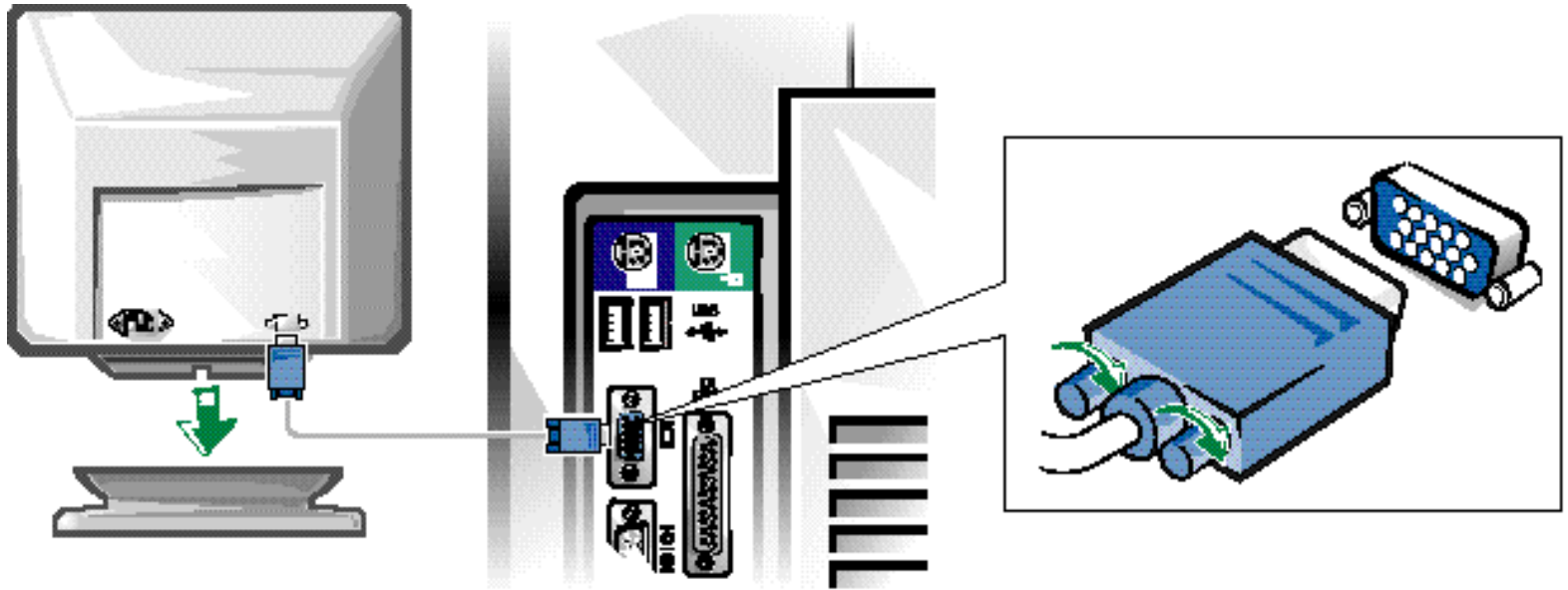
P/N 8458P Rev. A02



1



2



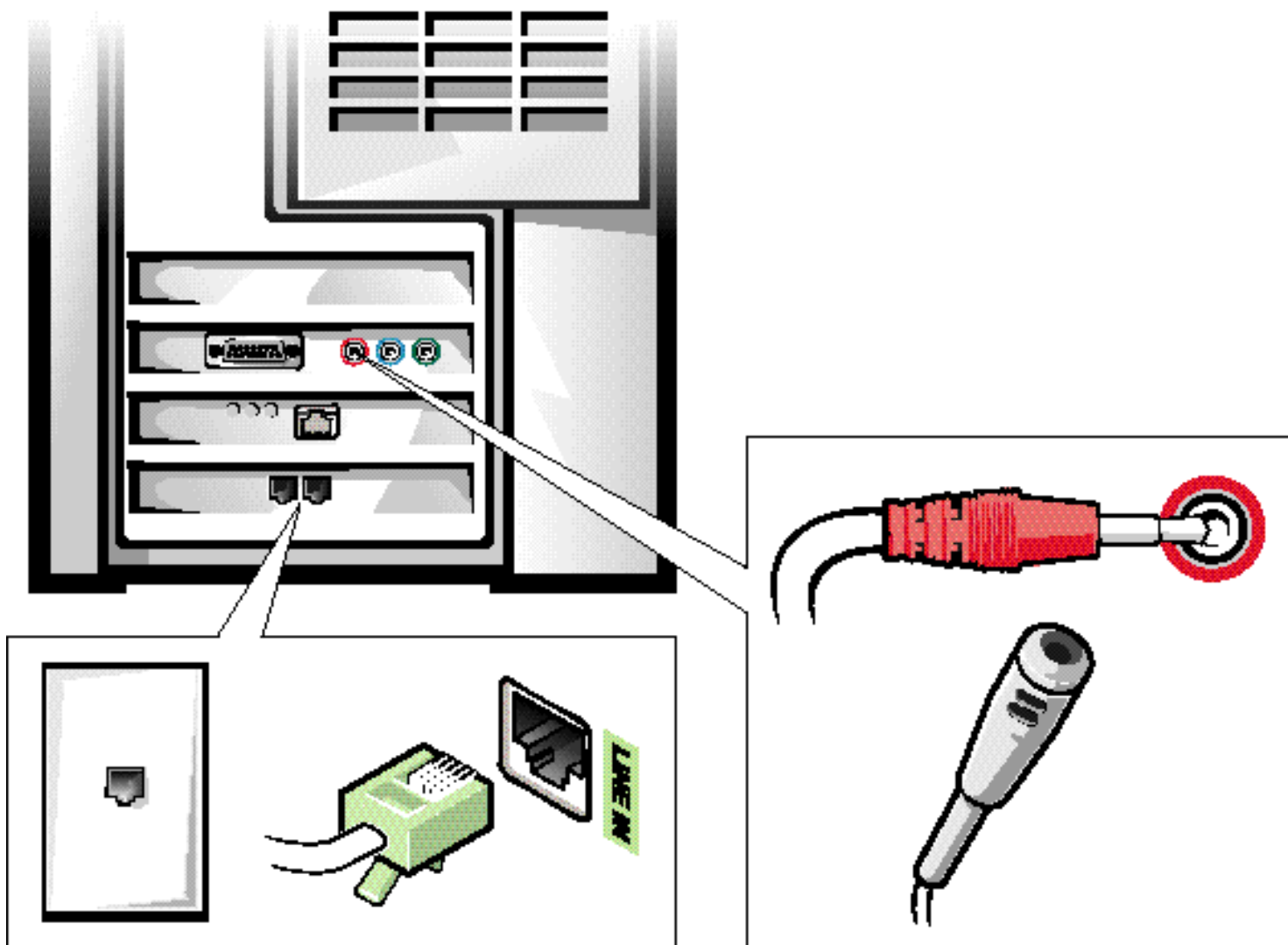
Align and gently insert monitor cable to avoid bending connector pins. Tighten thumbscrews.

Alignez et insérez sans forcer le câble du moniteur pour éviter de tordre les broches du connecteur. Serrez les écrous.

Alinee e inserte suavemente el cable del monitor para evitar doblar las patillas del conector. Apriete los tornillos mariposa.

Alinhe e insira cuidadosamente o cabo do monitor para não dobrar os pinos do conector. Aperte os parafusos.

3



Modem Option

Option du modem

Opciones de módem

Opção de Modem

Adjacent connector allows optional connection to phone. Microphone only available with certain modems.

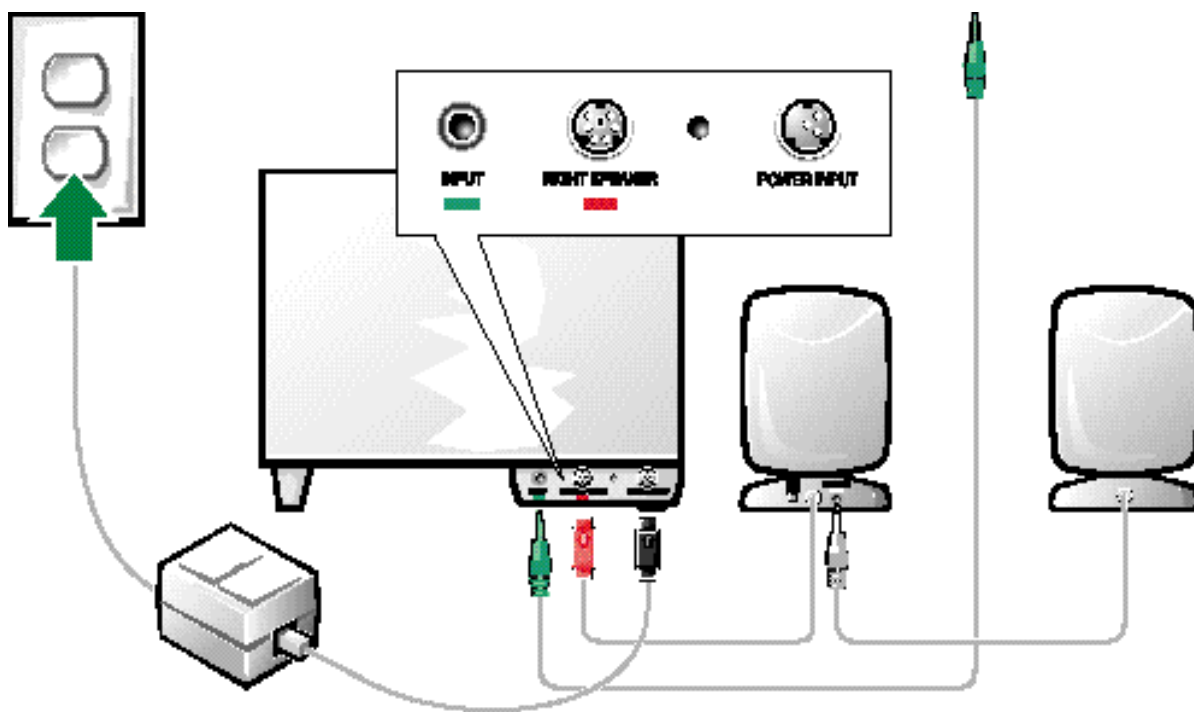
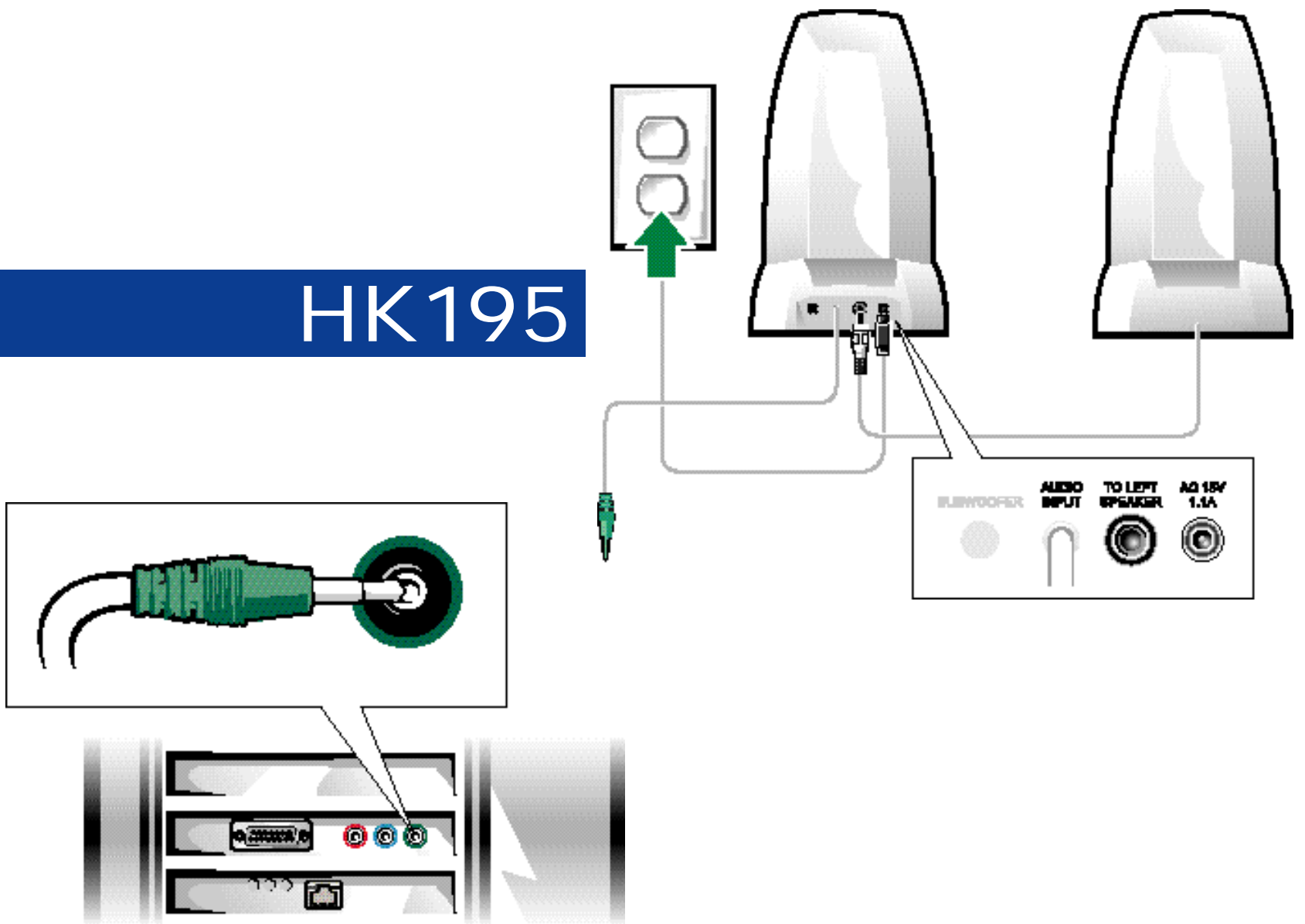
Le connecteur adjacent permet une connexion facultative à la ligne téléphonique. L'option Microphone n'est disponible que sur certains modems.

El conector adyacente permite una conexión opcional al teléfono. El micrófono sólo está disponible con algunos módems

O conector adjacente permite uma conexão opcional ao telefone. O microfone está disponível somente com alguns modems.

4

HK195



ACS340

Speaker Options

Place subwoofer at least 2 feet from monitor.

Options du haut-parleur

Placez les caissons d'extrêmes graves à 60 cm au moins du moniteur.

Opciones de altavoces

Coloque el altavoz para frecuencias bajas a una distancia mínima de 60 cm respecto al monitor.

Opções de alto-falante

Coloque o subwoofer a 60,96 cm (dois pés) do monitor.

5



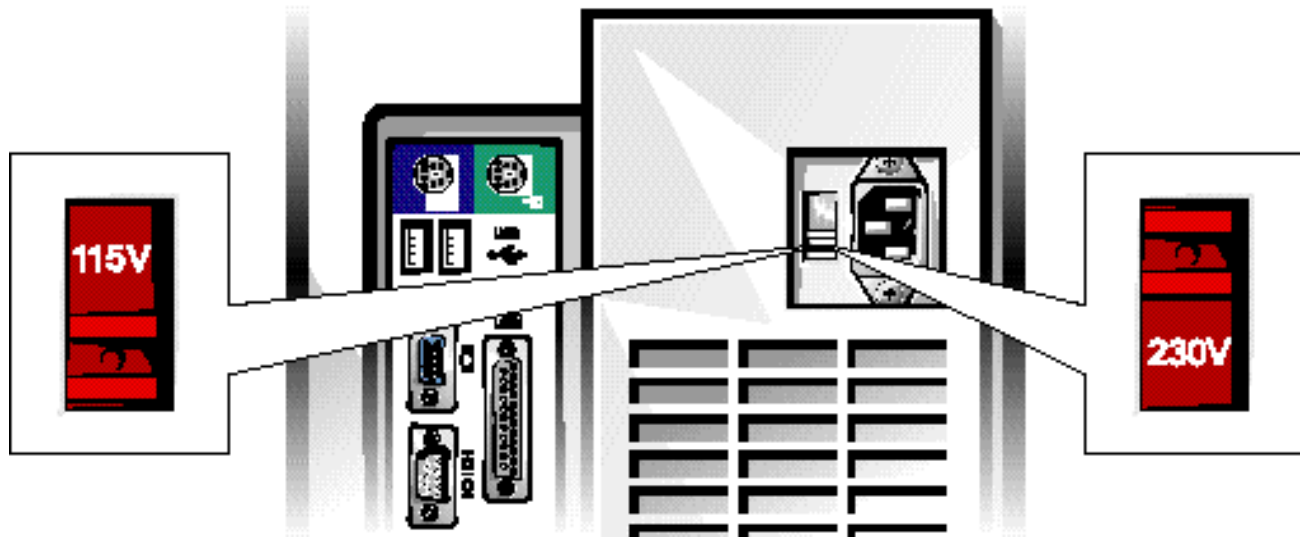
Network Option

Options du réseau

Opciones de red

Opção de Rede

6



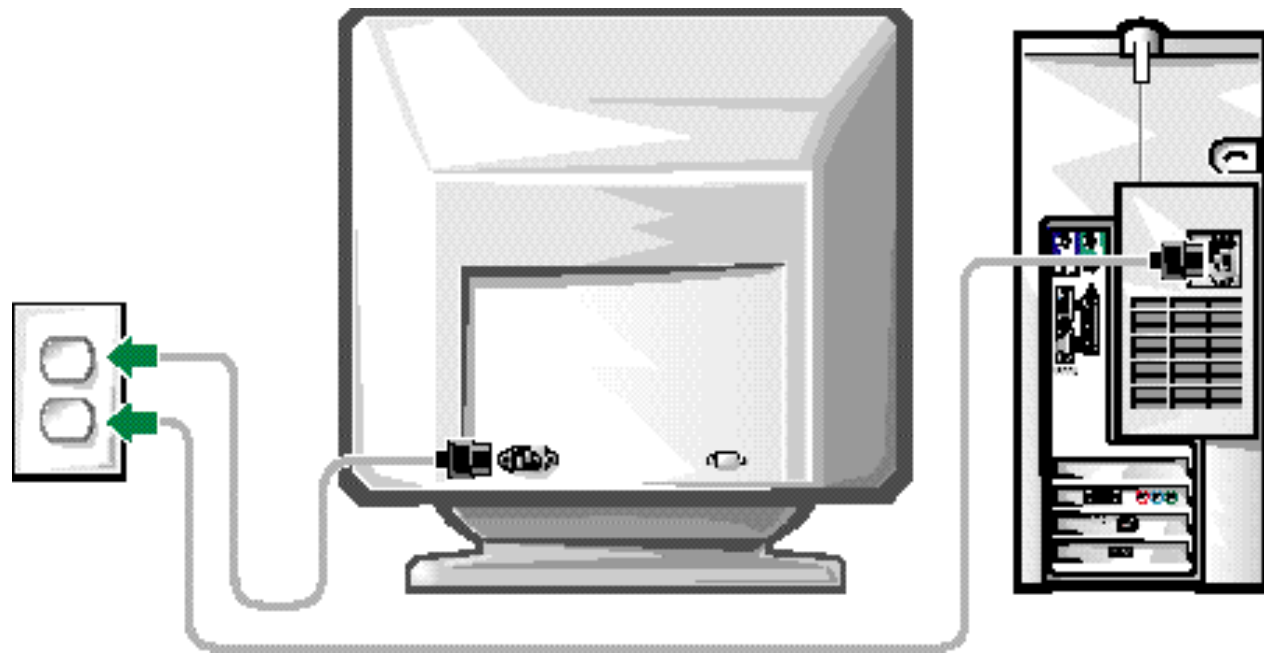
Confirm voltage setting for your location.

Confirmez la tension correspondant à votre région.

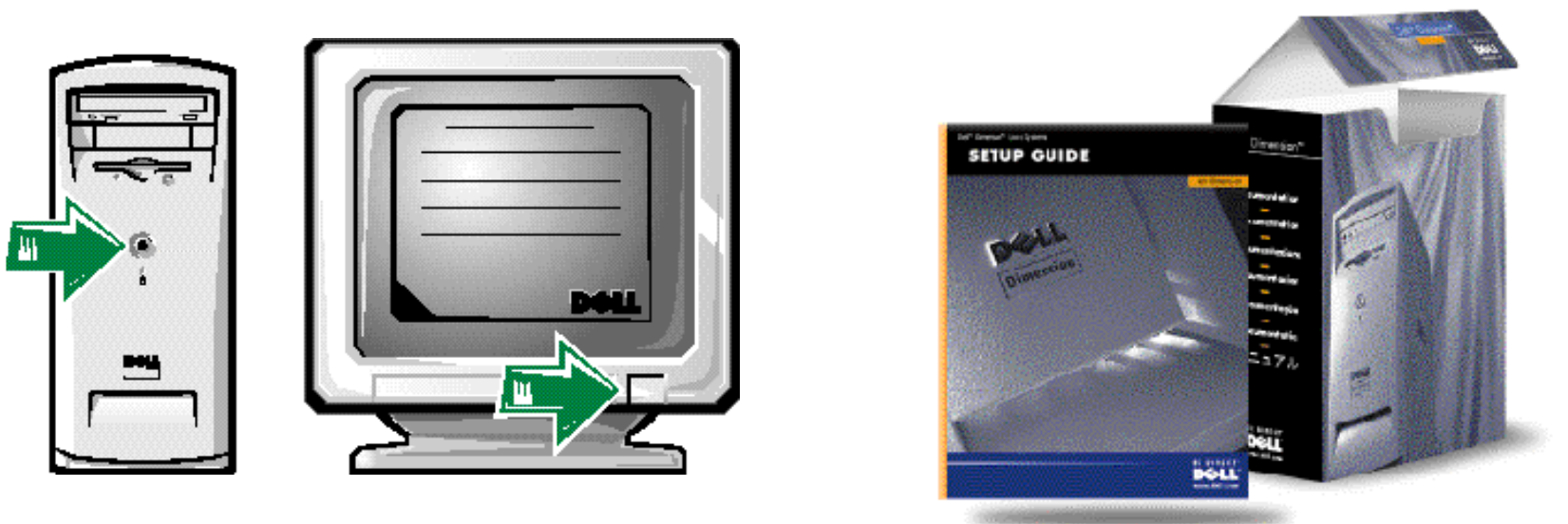
Compruebe el voltaje de su zona.

Confirme a definição de voltagem local.

7



8



Turn on your computer system. Use the *Setup Guide* to complete Microsoft® Windows® setup before connecting a printer or scanner.

Allumez votre poste. Configurez Microsoft® Windows® à l'aide du *Guide d'installation* avant de connecter une imprimante ou un scanner

Encienda el sistema. Utilice la *Guía de configuración* para completar la configuración de Microsoft® Windows® antes de conectar una impresora o un escáner.

Ligue o computador. Use o *Guia de Instalação* para concluir a configuração do Microsoft® Windows® antes de conectar uma impressora ou scanner.



Printed on Recycled Paper

Information in this document is subject to change without notice.

© 1999 Dell Computer Corporation. All rights reserved. Printed in the U.S.A.

Trademarks used in this text: *Dell*, the *DELL* logo, *Be Direct*, and *Dimension* are trademarks of Dell Computer Corporation; *Microsoft* and *Windows* are registered trademarks of Microsoft Corporation. Dell disclaims proprietary interest in the marks and names of others.

September 1999

Les informations contenues dans ce document peuvent être changées sans préavis.

© 1999 Dell Computer Corporation. Tous droits réservés. Imprimé aux U.S.A.

Marques utilisées dans ce texte : *Dell*, le logo *DELL*, *Be Direct* et *Dimension* sont des marques de Dell Computer Corporation ; *Microsoft* et *Windows* sont des marques déposées de Microsoft Corporation. Dell renonce aux intérêts propriétaires des marques et noms d'autres compagnies.

Septembre 1999

La información contenida en este documento puede modificarse sin previo aviso.

© 1999 Dell Computer Corporation. Todos los derechos quedan reservados. Impreso en los EE.UU.

Marcas comerciales utilizadas en este texto: *Dell*, el logotipo de *DELL*, *Be Direct* y *Dimension* son marcas de Dell Computer Corporation; *Microsoft* y *Windows* son marcas registradas de Microsoft Corporation. Dell renuncia a intereses propietarios en las marcas y nombres de otras compañías.

Septiembre 1999

As informações deste documento estão sujeitas a alterações sem aviso prévio.

© 1999 Dell Computer Corporation. Todos os direitos reservados. Impresso nos E.U.A.

Marcas comerciais usadas neste texto: *Dell*, o logotipo *DELL*, *Be Direct* e *Dimension* são marcas comerciais da Dell Computer Corporation; *Microsoft* e *Windows* são marcas registradas da Microsoft Corporation. A Dell se isenta de interesses de propriedade nas marcas e nomes de outros.

Setembro de 1999