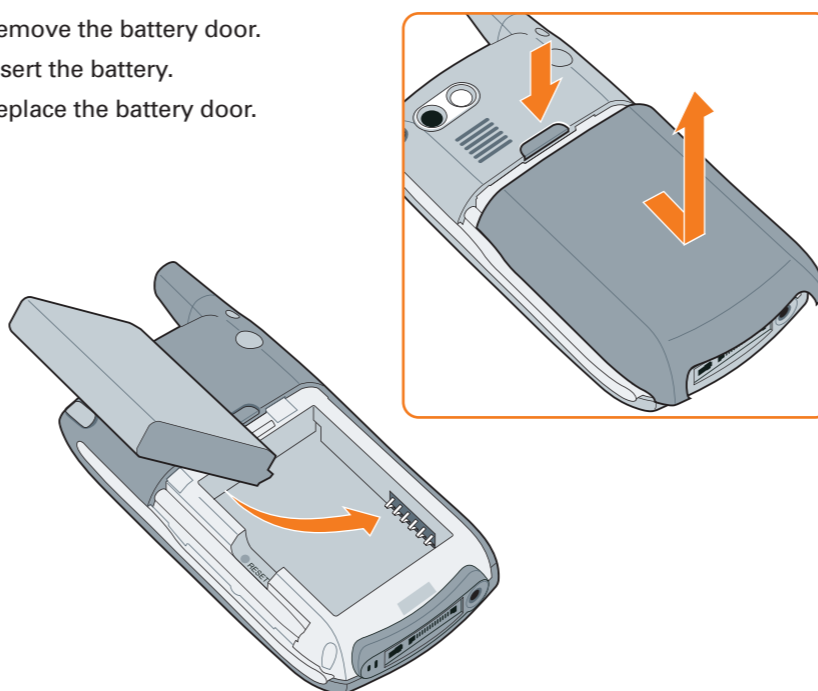


# 1 Set up your smartphone



## Install the battery:

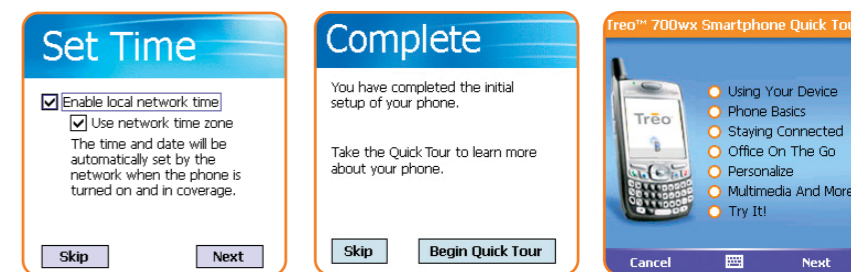
- Remove the battery door.
- Insert the battery.
- Replace the battery door.



## Complete the setup wizard:

- When the Windows Mobile® screen appears, remove the stylus and tap the screen.
- Follow the onscreen instructions.
- Tap **Begin Quick Tour** for an overview of your smartphone's features.

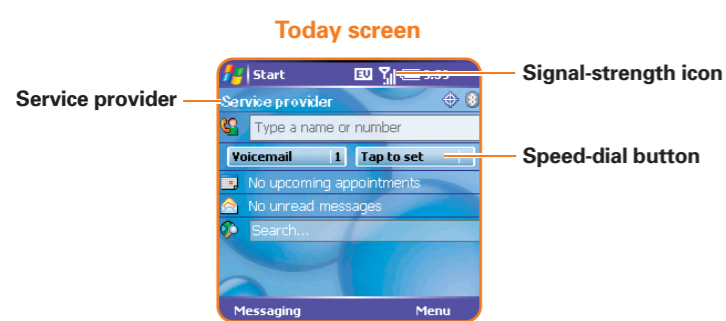
**Note:** If your smartphone turns itself off, press **Power/End** to wake up the screen, and then press **Center** on the 5-way navigator to turn off **Keyguard**.



# 2 Make your first phone call

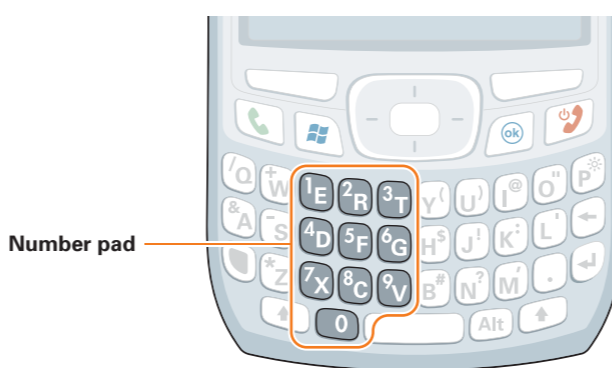
## Activate your phone:

- If your smartphone screen is off, press **Power/End** to wake up the screen, and then press **Center** on the 5-way to turn off **Keyguard**.
- Turn on your phone by pressing and holding **Power/End** until you see the Today screen.  
**Note:** If you don't see your Today screen, press **Phone/Send** to go to it.
- If **No Service** appears in the upper-left corner or if you are unable to complete a call, you may need to activate your phone. Contact your wireless provider for assistance.
- If the name of your wireless provider appears in the upper-left corner, you are ready to make a call.



## Make a call:

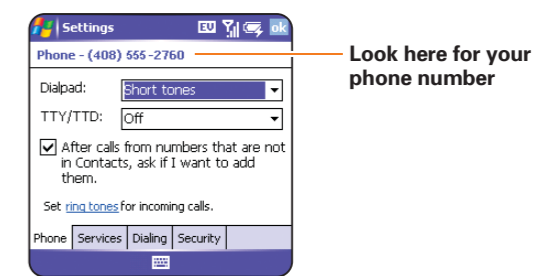
- From the Today screen, use the number pad on the keyboard to enter the number you want to call.
- Press **Phone/Send** to place the call.
- When your call is complete, press **Power/End** to end the call.



## Set up your voicemail

- Press **Phone/Send** to go to your Today screen.
- To access your wireless provider's voicemail system, do one of the following:
  - Tap the **Voicemail** speed-dial button with your stylus.
  - If a **Voicemail** speed-dial button is not configured, dial the phone number for your wireless provider's voicemail system.
- Follow the voice prompts to set up your voicemail.

**What's my phone number?**  
To view your phone number, press **Menu** (right action key) from the Today screen, and then select **Preferences > Phone Settings**.



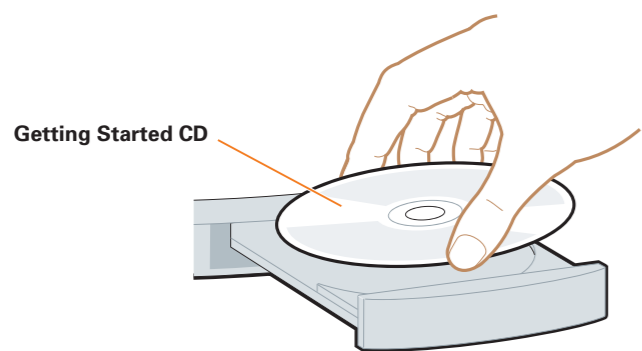
# 3 Set up your computer

## Install software from the CD:

Install the software from the CD so that you can use ActiveSync® software to synchronize information on your computer with information on your smartphone.

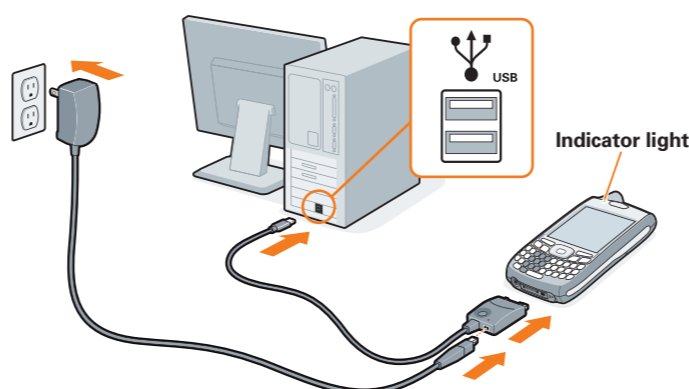
- Close any programs that are running on your computer.
- Insert the Getting Started CD into your computer's CD drive.
- Follow the onscreen instructions to install the software. When the Get Connected screen appears, be sure to read the panel to the right.

**Note:** You will be required to reboot your computer during the installation process.



## Connect the cables:

- Connect the sync cable to a USB port on your computer.
- Connect the sync cable to your smartphone.
- Connect the charger to a wall outlet and to the sync cable connector.
- Press **Power/End** to wake up your smartphone's screen, and then press **Center** to turn off **Keyguard**.
- Follow the ActiveSync® software setup instructions on your computer screen.



**Note:** Charge your smartphone for 3.5 hours, or until the indicator light is solid green.

## Where is my manual?



### In the box

**Quick Reference Guide, Setting Up Email Guide**  
Start with the Quick Reference Guide for an introduction to the basics. The Email Guide contains instructions to quickly set up your email account.



### On your smartphone

**Help, Quick Tour**  
Many of the built-in applications include on-device Help. To access Help, go to the application or screen you want help with, press **Start**, and select **Help**. The Quick Tour highlights many of your smart device's features. Press **Start**, select **Programs**, and then select **Quick Tour**.



### On your computer

**User Guide**  
Hundreds of pages of illustrated info, steps, and tips.

Windows: Start>Programs>Palm

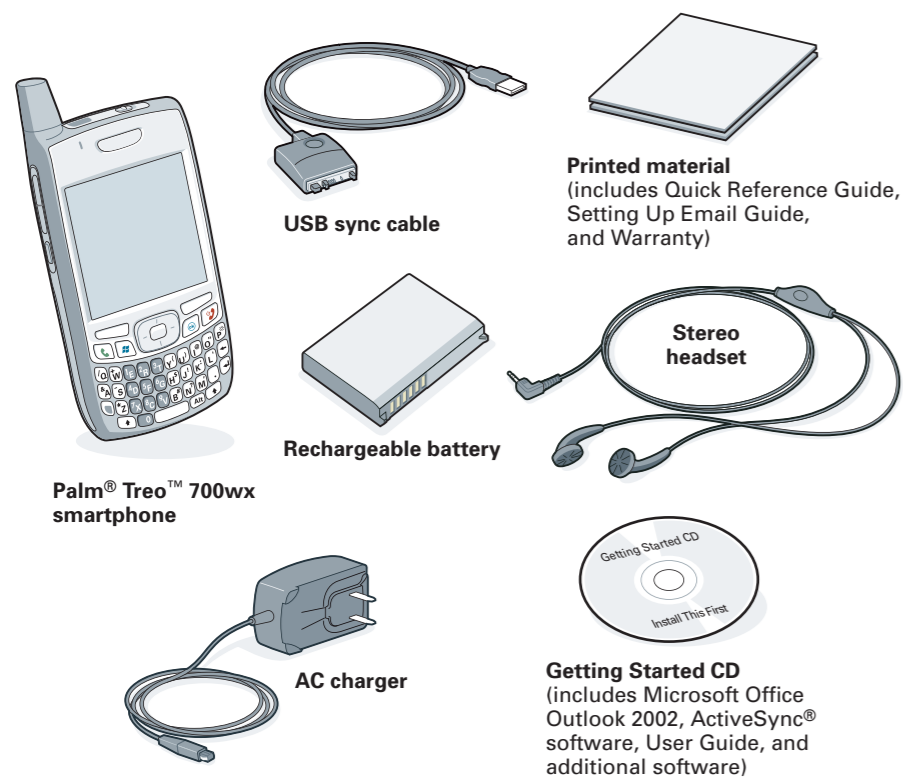


### On the web

[www.palm.com/support](http://www.palm.com/support)

**Note:** For info on your network and service plan, contact your wireless service provider.

## Remove these items from the box:



Palm, Inc.  
950 W. Maude Ave.  
Sunnyvale, CA 94085  
U.S.A.

**Intellectual property notices**  
© 2006 Palm, Inc. All rights reserved. Trademark, copyright, patent, and other intellectual property notices are set forth on page ii within the *Using Your Palm® Treo 700wx* user guide installed on the user's computer.

**Disclaimer and limitation of liability**  
Palm, Inc. and its suppliers assume no responsibility for any damage or loss resulting from the use of this guide. Palm, Inc. and its suppliers assume no responsibility for any loss or claims by third parties that may arise through the use of this software. Palm, Inc. and its suppliers assume no responsibility for any damage or loss caused by deletion of data as a result of malfunction, dead battery, or repairs. Be sure to make backup copies of all important data on other media to protect against data loss.

**Agency compliance information**  
Product regulatory and compliance information can be found in the User Guide. Install the guide from the Getting Started CD, and then access it on your computer by double-clicking the Treo 700wx User Guide icon on your computer desktop.



406-10663-00

# Read This First



Treo™ 700wx  
SMARTPHONE

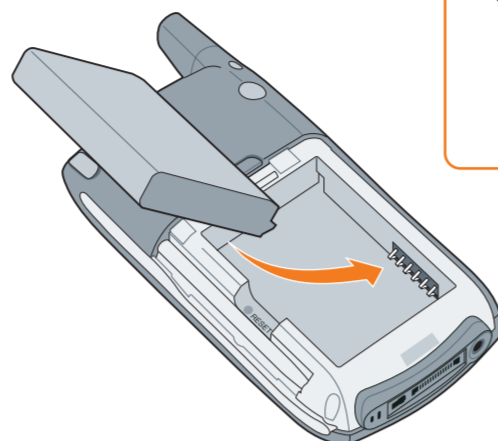


# 1 Configurez votre smartphone



## Installez la batterie :

- Enlevez le couvercle de la batterie.
- Insérez la batterie.
- Refermez le couvercle de la batterie.



## Lancez l'assistant de configuration :

- Lorsque l'écran Windows Mobile® apparaît, sortez le stylet et appuyez sur l'écran.
- Suivez les instructions qui s'affichent à l'écran.
- Appuyez sur **Commencer la visite guidée** pour découvrir toutes les fonctionnalités de votre smartphone.

**Remarque :** Si votre smartphone s'éteint automatiquement, appuyez sur **Marche/Arrêt** pour réactiver l'écran, puis appuyez sur **Centre** sur le **Navigateur multidirectionnel** pour désactiver le verrouillage clavier.



# 2 Passez votre premier appel

## Activez votre téléphone :

- Si l'écran de votre smartphone est désactivé, appuyez sur **Marche/Arrêt** pour le réactiver, puis appuyez sur **Centre** sur le **Navigateur multidirectionnel** pour désactiver le verrouillage clavier.
- Allumez votre téléphone en appuyant sur le bouton **Marche/Arrêt** et en le maintenant enfoncé jusqu'à ce que l'écran Aujourd'hui apparaisse.

**Remarque :** Si l'écran *Aujourd'hui* ne s'affiche pas, appuyez sur **Téléphoner/Envoyer** pour vous y rendre.

- Si la mention **Pas de service** s'affiche dans le coin supérieur gauche ou si vous n'arrivez pas à passer un appel, vous devrez peut-être activer votre téléphone. Pour obtenir de l'aide, contactez votre fournisseur de service mobile.
- Si le nom de votre fournisseur de service mobile apparaît en haut à gauche, vous pouvez passer un appel.

## Passez un appel :

- A partir de l'écran *Aujourd'hui*, utilisez le pavé numérique du clavier pour entrer le numéro à appeler.
- Appuyez sur **Téléphoner/Envoyer** pour passer l'appel.
- A la fin de l'appel, appuyez sur **Marche/Arrêt** pour raccrocher.



## Configurez votre messagerie vocale

- Appuyez sur **Téléphoner/Envoyer** pour afficher l'écran *Aujourd'hui*.
- Pour accéder au système de messagerie vocale de votre fournisseur de service mobile, procédez de l'une des façons suivantes :
  - Appuyez sur le bouton de numéro rapide **Mess. vocale** avec le stylet.
  - Si aucun bouton de numéro rapide de **messagerie vocale** n'est configuré, composez le numéro du système de messagerie vocale de votre fournisseur de service mobile.
- Suivez les instructions pour configurer votre messagerie vocale.

### Quel est mon numéro de téléphone ?

Pour consulter votre numéro de téléphone, appuyez sur **Menu** (touche d'action droite) dans l'écran *Aujourd'hui*, puis sélectionnez **Préférences > Param. du téléphone**.



Votre numéro de téléphone apparaît à cet endroit

### Ecran Aujourd'hui



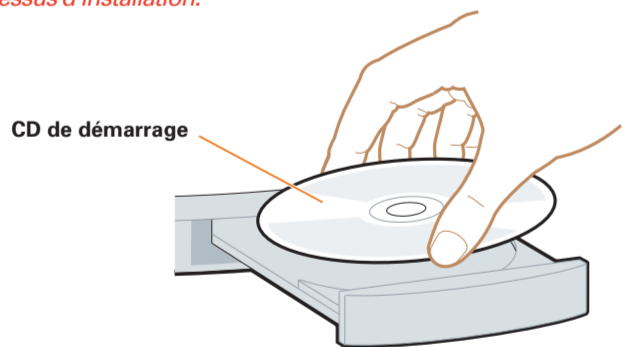
# 3 Configurez votre ordinateur

## Installez les logiciels à partir du CD :

Installez les logiciels qui figurent sur le CD de façon à pouvoir utiliser le logiciel ActiveSync®. Ce dernier permet de synchroniser votre ordinateur avec votre smartphone.

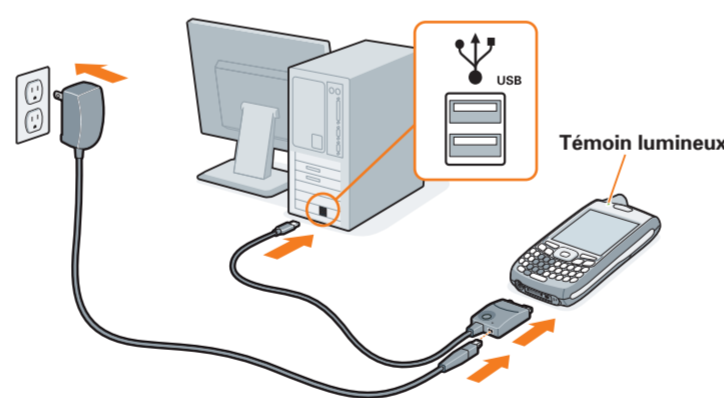
- Fermez tous les programmes en cours d'exécution sur votre ordinateur.
- Insérez le CD de démarrage dans le lecteur CD de votre ordinateur.
- Suivez les instructions à l'écran pour installer les logiciels. Dans l'écran Connectez-vous qui s'affiche, lisez les instructions du panneau de droite.

**Remarque :** Vous serez invité à redémarrer votre ordinateur durant le processus d'installation.



## Branchez les câbles :

- Branchez le câble de synchronisation à un port USB de votre ordinateur.
- Connectez le câble de synchronisation à votre smartphone.
- Branchez le chargeur à une prise murale et au connecteur du câble de synchronisation.
- Appuyez sur **Marche/Arrêt** pour réactiver l'écran de votre smartphone, puis appuyez sur **Centre** pour désactiver le verrouillage clavier.
- Suivez les instructions de configuration du logiciel ActiveSync® qui s'affichent à l'écran.



**Remarque :** Chargez votre smartphone pendant 3,5 heures, ou jusqu'à ce que le témoin lumineux vert ne clignote plus.

## Où se trouve mon manuel ?



### Dans la boîte

**Guide de référence rapide, Guide de configuration de la messagerie**  
Lisez tout d'abord le Guide de référence rapide pour vous familiariser avec les fonctions de base.

Le Guide de messagerie contient quant à lui toutes les informations dont vous avez besoin pour configurer rapidement votre compte de messagerie.



### Sur votre ordinateur

**Guide d'utilisation**  
Des centaines de pages remplies d'informations, d'étapes et de conseils illustrés.

Windows : Démarrer > Programmes > Palm

**Remarque :** Pour obtenir des informations sur votre réseau et votre abonnement, contactez votre fournisseur de service mobile.



### Sur votre smartphone

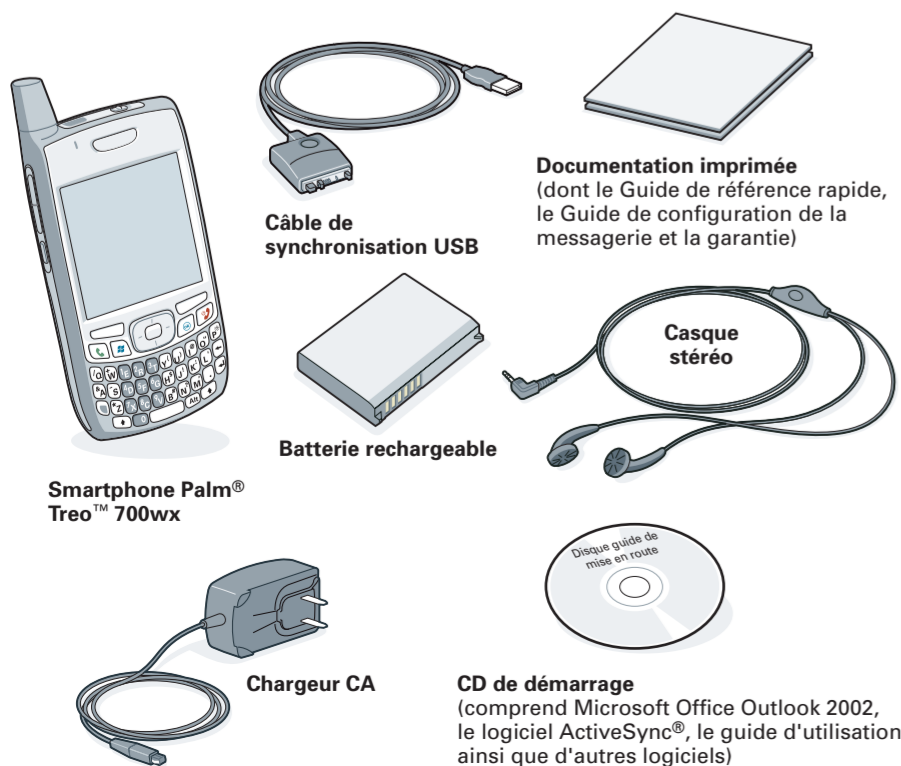
**Aide, Visite guidée**  
La plupart des applications livrées avec votre produit sont dotées d'une aide. Pour y accéder, ouvrez l'application ou l'écran qui vous intéresse, appuyez sur **Démarrer** puis sélectionnez **Aide**.  
La Visite guidée vous permet de découvrir les principales fonctions de votre produit. Appuyez sur **Démarrer**, puis sélectionnez **Programmes et Visite guidée**.



### Sur le Web

[www.palm.com/support](http://www.palm.com/support)

## Retirez ces articles de la boîte :



Palm, Inc.  
950 W. Maude Ave.  
Sunnyvale, CA 94085  
Etats-Unis

**Propriété intellectuelle**  
© 2006 Palm, Inc. Tous droits réservés. Les marques, les copyright, les brevets et les autres types de propriété intellectuelle sont définis à la page ii du Guide d'utilisation (intitulé Utilisation de votre Palm® Treo 700wx) installé sur l'ordinateur de l'utilisateur.

**Clause de non-responsabilité**  
Palm, Inc. et ses fournisseurs déclinent toute responsabilité en cas de dommage ou de perte résultant de l'utilisation de ce guide. Palm, Inc. et ses fournisseurs déclinent toute responsabilité en cas de perte ou de plainte de tiers pouvant résulter de l'utilisation de ce logiciel. Palm, Inc. et ses fournisseurs déclinent toute responsabilité en cas de dommage ou de perte faisant suite à un effacement des données dû à une défaillance technique, à l'usure de la batterie ou à des réparations. Veuillez à effectuer des copies de sauvegarde de l'intégralité des données importantes sur d'autres supports, afin qu'elles ne soient pas perdues.

**Informations relatives à la conformité**  
Les informations relatives à la réglementation et la conformité des produits sont disponibles dans le Guide d'utilisation. Installez le guide à partir du CD de démarrage, puis accédez-y sur votre ordinateur en double-cliquant sur l'icône Guide d'utilisation du Treo 700wx sur le bureau de votre ordinateur.



Treo™ 700wx  
SMARTPHONE

A lire en premier lieu