

DREMEL®

1-800-4 Dremel
www.dremel.com
PO Box 1468 Racine, WI
53401-1468 USA

Model 687-01
Modèle 687-01
Modelo 687-01



Wear eye protection. Maximum operating speed 35,000/rpm.

For more information, refer to your rotary tool Owner's Manual.

POLISHING ACCESSORIES: PART # 414, 429

- Use to polish most metals and plastics.
- When polishing precious metals (gold and silver), use the felt accessories and polishing compound (jewelers rouge) with a very light touch.

CUT-OFF WHEELS: PART # 409, 426

▲WARNING Read and understand tool manual. Wear eye and respiratory protection. Always grip tool firmly with both hands. Kickback can occur at any time causing loss of control and injury.

- Use to cut or slot bolts, screws, wire closet organizers, metal, thin wood and plastic.
- Cut-off wheels cut only along the edge. Use gentle pressure and hold the rotary tool with both hands to maintain alignment.
- Cut-off wheels are brittle. Do not attempt to sand or cut curved holes with them.

BRISTLE BRUSH: PART # 403

▲WARNING Read and understand tool manual. Wear eye and respiratory protection. Allow brushes to run at 15,000/rpm for one minute before use. Brush with tips and apply only light pressure in use. Do not stand in front of or in line with brush.

- Do not use wire brushes at speeds greater than 15,000/rpm.
- Small, versatile brushes efficiently remove rust and corrosion, and polish metal surfaces.
- Use bristle brushes for cleaning and polishing silverware, jewelry and metal surfaces.

SANDING ACCESSORIES: PART # 407, 408, 432

- Ideal for shaping and smoothing wood and fiberglass.
- Start with coarse bands/disks and finish with finer grits.
- Most effective when using a light touch.

HIGH SPEED CUTTER: PART # 194

- Use for shaping and hollowing most soft metals, plastics and woods.
- Cutting is done with the sides of the cutter. The point or tip of the cutter cuts poorly and chatters.

ALUMINUM OXIDE GRINDING STONE: PART # 952

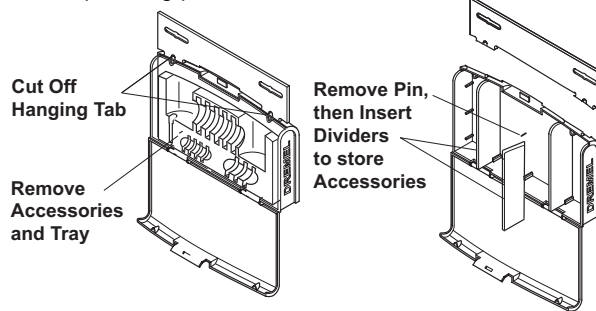
- Excellent for removing flashing from metal castings, smoothing welded joints, grinding off rivets and for any job that requires grinding. Also great for rust removal and deburring.

SILICON CARBIDE GRINDING STONES: PART # 84922, 85422

- These stones are designed to work well on hard materials such as stone, glass, ceramics and hardened materials.

MANDRELS: PART # 401, 402

- Mandrels are shanks with a threaded screw head used for polishing accessories, cut-off wheels, sanding discs, and polishing points.



Protégez-vous les yeux. Régime maximal d'exploitation : 35 000 tr/min.

Pour plus d'informations, consultez le manuel d'utilisation de votre outil rotatif.

ACCESSOIRES DE POLISSAGE : NO DE RÉF. 414, 429

- Polissent la plupart des métaux et des plastiques.
- Lorsque vous polissez des métaux précieux (or et argent), utilisez les accessoires en feutre et la pâte à polir (oxyde ferrique) en procédant sans trop appuyer.

FRAISES CIRCULAIRES : NO DE RÉF. 409, 426

▲ADVERTENCIA Lisez et comprenez le contenu du manuel de l'outil. Protégez-vous les yeux et les voies respiratoires. Saisissez toujours l'outil fermement des deux mains. Un effet de recul peut se produire à tout moment causant une perte de contrôle et des blessures.

- Pour couper ou fendre des boulons, des vis, des paniers de rangement métalliques, du métal, du bois fin et du plastique.
- Les fraises circulaires coupent seulement le long des bords. Appuyez légèrement et tenez l'outil rotatif des deux mains pour maintenir l'alignement.
- Les fraises circulaires sont cassantes. N'essayez pas de poncer ou de tailler des trous incurvés avec ces fraises.

BROSSE À SOIES : NO DE RÉF. 403

▲ADVERTENCIA Lisez et comprenez le contenu du manuel de l'outil. Protégez-vous les yeux et les voies respiratoires. Laissez tourner les brosses à 15 000 tr/min pendant une minute avant usage. Brossez avec les extrémités et n'appuyez que très légèrement. Ne vous tenez pas devant ou dans l'axe de la brosse.

- N'utilisez pas les brosses métalliques à plus de 15 000 tr/min.
- Les petites brosses polyvalentes éliminent efficacement la rouille et la corrosion et font briller les surfaces métalliques.

Printer trims here for final size of 8-1/2" x 7" (folded size 7" x 4-1/4")
Fold once the long way and then 2 times the short way - final size 3-1/2 x 2.125

- Utilisez les brosses à soies pour nettoyer et faire briller l'argenterie, les bijoux et les surfaces métalliques.

ACCESOIRES DE PONÇAGE : NO DE RÉF. 407, 408, 432

- Idéals pour profiler et lisser le bois et la fibre de verre.
- Démarrez avec des bandes ou disques à gros grain et finissez par un grain plus fin.
- Efficacité maximale lorsque vous appuyez à peine.

FRAISES À HAUT RÉGIME : NO DE RÉF. 194

- Pour profiler et évider la plupart des métaux mous, plastiques et bois.
- La coupe se fait avec les côtés de la fraise. La pointe de la fraise coupe mal et broute.

Meule en oxyde d'aluminium : no de réf. 952

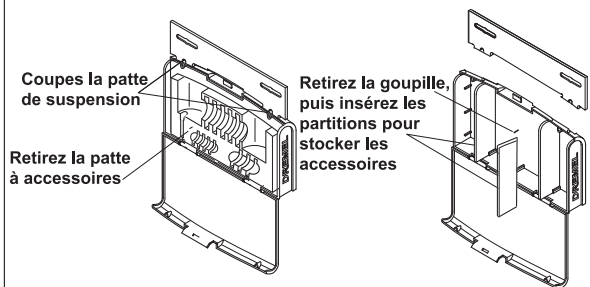
- Excellente pour retirer les bavures des pièces de fonte, lisser les soudures, meuler les rivets et tout travail exigeant un meulage. Parfait également pour retirer la rouille et ébarber.

MEULES EN CARBURE DE SILICIUM : NO DE RÉF. 84922, 85422

- Ces meules sont efficaces sur les matériaux durs comme la pierre, le verre, la céramique et les matériaux durcis.

MANDRINS : NO DE RÉF. 401, 402

- Les mandrins sont des tiges à tête fileté qui sont utilisées avec les accessoires de polissage, les fraises circulaires, disques à poncer et les pointes de polissage.



Use protectores oculares. Velocidad máxima de operación 35,000 rpm.

Si desea más información, consulte el Manual del Propietario de su herramienta rotatoria.

ACCESORIOS DE PULIDO: PIEZAS N.º 414, 429

- o Úselos para pulir la mayoría de los metales y los plásticos.
- o Al pulir metales preciosos (oro y plata), use accesorios de fieltro y compuesto para pulir (rojo de pulir para joyeros) con un toque muy ligero.

RUEDAS CORTADORAS: PIEZAS N.º 409, 426

⚠ ADVERTISSEMENT Lea y entienda el manual de la herramienta. Use protección respiratoria y para los ojos. Siempre sujete firmemente la herramienta con ambas manos. En cualquier momento puede ocurrir un conatrolpe y causar la pérdida del control y lesiones.

- Use para cortar o ranurar pernos, tornillos, organizadores de alambre para armarios, metal, madera delgada y plástico.

- Las ruedas cortadoras cortan sólo a lo largo del borde. Aplique una presión suave y sujete la herramienta rotatoria con ambas manos para mantener la alineación.
- Las ruedas cortadoras son frágiles. No intente lijar ni cortar orificios curvos con ellas.

ESCOBILLAS DE CERDAS: PIEZA N.º 403

⚠ ADVERTISSEMENT Lea y entienda el manual de la herramienta. Use protección respiratoria y para los ojos. Permita que las escobillas funcionen a 15,000 rpm durante un minuto antes de usarlas. Cepille con las puntas y aplique sólo una ligera presión durante su uso. No se pare enfrente de, ni en línea con la escobilla.

- Nunca use escobillas de alambre a velocidades mayores de 15,000 rpm.
- Las pequeñas y versátiles escobillas eliminan eficientemente la oxidación y la corrosión, y pulen las superficies de metal.
- Use escobillas de cerdas para limpiar y pulir artículos de plata, joyería y superficies de metal.

ACCESORIOS DE LIJADO: PIEZAS N.º 407, 408, 432

- Ideales para conformar y alisar madera y fibra de vidrio.
- Comience con bandas/discos gruesos y termine con granos más finos.
- Son más efectivos cuando se usan con un toque ligero.

CORTADOR DE ALTA VELOCIDAD: PIEZA N.º 194

- Use para conformar y ahuecar la mayoría de los metales suaves, plásticos y madera.
- El corte se hace con los lados de la cortadora. La punta o el extremo de la cortadora no corta bien y castaña.

ESMERILADORAS DE ÓXIDO DE ALUMINIO: PIEZA N.º 952

- Excelentes para quitar aristas de los moldes metálicos, suavizar juntas soldadas, esmerilar remaches y para cualquier tarea que requiera esmerilado. También son excelentes para remover la oxidación y para desbarbar.

ESMERILADORAS DE CARBURO DE SILICIO: PIEZAS N.º 84922, 85422

- Las esmeriladoras están diseñadas para trabajar bien en materiales duros tales como roca, vidrio, cerámica y materiales endurecidos.

MANDRILES: PIEZAS N.º 401, 402

- Los mandriles son espigas con un cabezal roscado de tornillo que se usan con accesorios de pulido, ruedas cortadoras, discos de lijado y puntas de pulido.

