

Guida rapida



PHILIPS



Be responsible
Respect copyrights

Specifications are subject to change without notice.
Trademarks are the property of Koninklijke Philips Electronics N.V.
or their respective owners
2007 © Koninklijke Philips Electronics N.V. All rights reserved.



SRS WOW is a Trademark of SRS Labs, Inc.
WOW technology is incorporated
under license from SRS Labs, Inc.

wk7265

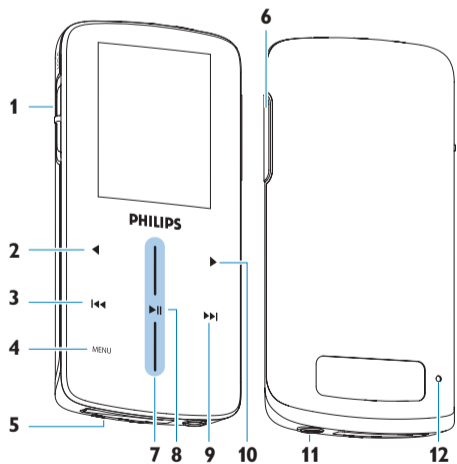
Printed in China

Contenuto della confezione



CD-ROM contenente Windows Media Player 11, Philips Device Manager, Media-Converter for Philips, Manuale d'uso, Esercitazioni e le Domande Frequenti (FAQ)

Panoramica dei comandi e dei collegamenti



1	Accensione / Spegnimento / lock (blocca)	7	Barra di scorrimento verticale
2	Tasto Sinistro / Indietro	8	Tasto Play / pausa
3	Tasto Riavvolgi / Precedente	9	Tasto avanti / successivo
4	Tasto Menu	10	Tasto destro / seleziona
5	Connettore cavo / dock / adattatore	11	Spinotto per cuffie
6	Barra volume alto / basso	12	Azzera

Premere	Per
ON/OFF LOCK	Accendere/Spegnere (scorrere in basso e tenere premuto per circa 1 secondo) Bloccare tutti i tasti di comando (scorrere in alto)
▶▶	Riprodurre / Mettere in pausa canzoni/video
◀◀	Ritornare alla canzone/video precedente Riavvolgere rapidamente
▶▶	Saltare alla canzone/video successivo Avanzare rapidamente
+ VOLUME -	Regolare il volume
◀	Ritornare al menu/opzione precedente
▶	Selezionare un'opzione Andare all'opzione successiva
Barra di scorrimento verticale	Scorrere tra gli elenchi
MENU	Accedere all'elenco delle opzioni di menu

1 Installazione

Importante Ciò è cruciale per assicurare il corretto funzionamento del lettore quando è collegato al PC.

Per utenti di Windows XP

Per operare questo software, bisogna avere installato sul proprio PC **Windows XP Service Pack 2 (SP2)**. Altrimenti verrà chiesto di procedere alla sua installazione. Al termine dell'installazione, collegare il dispositivo al PC.

Per utenti di Windows Vista N in Europa

Prima di utilizzare il dispositivo, installare il Media Restore Pack sul proprio PC. Ciò può essere eseguito scaricando e installando WMP11 per XP dal sito web di Microsoft, sul seguente link: <http://www.microsoft.com/windows/windowsmedia/download/AllDownloads.aspx> Selezionare Windows Media Player Versione 11 per XP e la lingua di propria scelta.

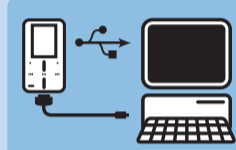


- Inserire il CD fornito con il prodotto nell'unità CD ROM del PC.
- Seguire le istruzioni sullo schermo per completare l'installazione di **Windows Media Player, MediaConverter for Philips e Philips Device Manager**.
- Se il programma di installazione non si avvia automaticamente, navigare nei contenuti del CD con **Windows Explorer** ed eseguire il programma cliccando due volte sul file che termina con .exe.

2 Collegamento

A Collegamento al PC

Il lettore si carica quando viene collegato al PC.



- Accendere il lettore.
 - Collegare il lettore al PC come mostrato.
- > Sullo schermo del lettore viene indicato il collegamento al PC.

3 Trasferimento

A Trasferire musica e foto con Windows Media Player 11

Scarica Windows Media Player 11:
<http://www.microsoft.com/windows/windowsmedia/player/11/default.aspx>



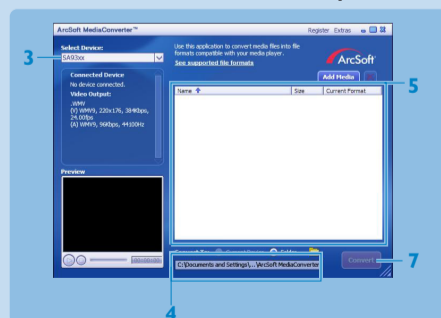
- Avviare **Windows Media Player 11**.
- Collegare il lettore al PC attraverso il cavo USB in dotazione.
- Una volta che il lettore è collegato, la scheda sync () e il dispositivo ed i suoi contenuti sono visibili in **Windows Media Player 11** (vedere la figura di cui sopra).
- Windows Media Player 11** inizierà automaticamente la sincronizzazione dei contenuti della propria libreria musicale sul lettore.

Per informazioni su come impostare le opzioni di sincronizzazione in **Windows Media Player**, consultare il manuale d'uso.

C Trasferimento video

Importante Il MediaConverter di Philips non può essere utilizzato per trasferire i video provenienti da negozi/servizi online (cioè video acquistati, affittati o in abbonamento che sono protetti da DRM). Per questo scopo, bisogna avvalersi di Windows Media Player 11 (o del software fornito dal gestore online del servizio).

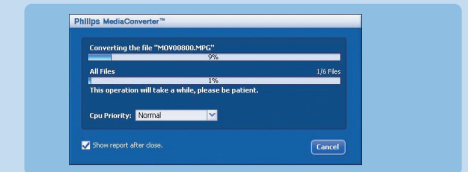
- Collegare il lettore al PC attraverso il cavo USB in dotazione.
- Avviare **Media Converter for Philips**.



- Nell'opzione **Converti in:** in basso sullo schermo, selezionare **Apparecchio Corrente**, i contenuti saranno memorizzati direttamente sul lettore collegato.
- Premere il pulsante **Aggiungi Media** per selezionare i file video. È inoltre possibile aggiungere ulteriori file video. **OPPURE** Selezionare i file in **Windows explorer** e, quindi, trascinare e rilasciare i file nella schermata di **MediaConverter for Philips**.
- Premere **Convert**.

Se necessario, i file saranno prima convertiti in un formato che può essere riprodotto sul lettore.

> Tutti i file convertiti saranno trasferiti sul lettore.



6 Lo svolgimento della conversione e del trasferimento viene mostrato.

4 Utilizzo

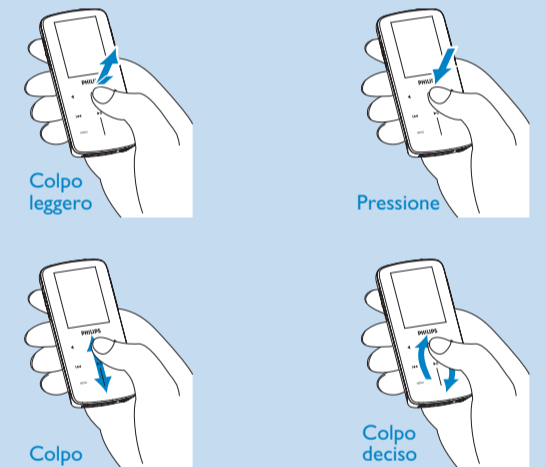
A Menu principale



Menu	Per
Musica	Riprodurre i brani musicali digitali
Video	Guardare i video
Foto	Vedere le foto
Radio	Ascoltare la radio FM
Impostazioni	Personalizzare le impostazioni del lettore
In riproduzione	Andare alla schermata di riproduzione

B Navigazione con barra di scorrimento verticale

Il lettore è dotato di comandi sensibili al tatto che rispondono al tocco delle dita. La **Barra di scorrimento verticale** (vedere la figura) è utilizzata per scorrere gli elenchi. Essa risponde ai seguenti movimenti delle dita.



Azione	Funzione
Dare un colpo in alto o in basso della barra	Movimento verso l'alto o il basso, voce per voc
Tenere premuto in alto o in basso della barra	Scorrimento di un elenco a velocità crescente
Colpetto più deciso dall'alto verso il basso o dal basso verso l'alto	Scorrimento dell'elenco
Scivolament veloce del dito verso l'alto o il basso	L'elenco scorrerà rapidamente come una ruota (Fly wheel) e rallenterà gradualmente
Colpo leggero nell'area centrale	Arresto dello scorrimento elenco Per Riprodurre/Mettere in Pausa la music
Dare un colpo e tenere premuto alla fine della barra	Scorre lungo la lista a velocità costante e aumenta gradualmente la velocità di scorrimento. La velocità di scorrimento diminuirà e si fermerà al rilascio del dito.
Scivolamento continuo	Aggiunge velocità alla ruota o mantiene l'alta velocità di scorrimento della lista se la massima velocità di scorrimento viene raggiunta.

Risoluzione dei problemi

Come si riconfigura il lettore?

Inserire uno spillo o un altro oggetto affilato nel buco per il resettaggio posizionato dietro al lettore. Tenere premuto fino a quando il lettore non si spegne. Riaccendere il lettore dopo che si è spento. Per ulteriori consigli sulla risoluzione dei problemi, fare riferimento al manuale d'uso.

Avete bisogno di aiuto?

Manuale d'Uso

Fare riferimento al manuale d'uso fornito con il lettore.

Online

Andare su www.philips.com/welcome