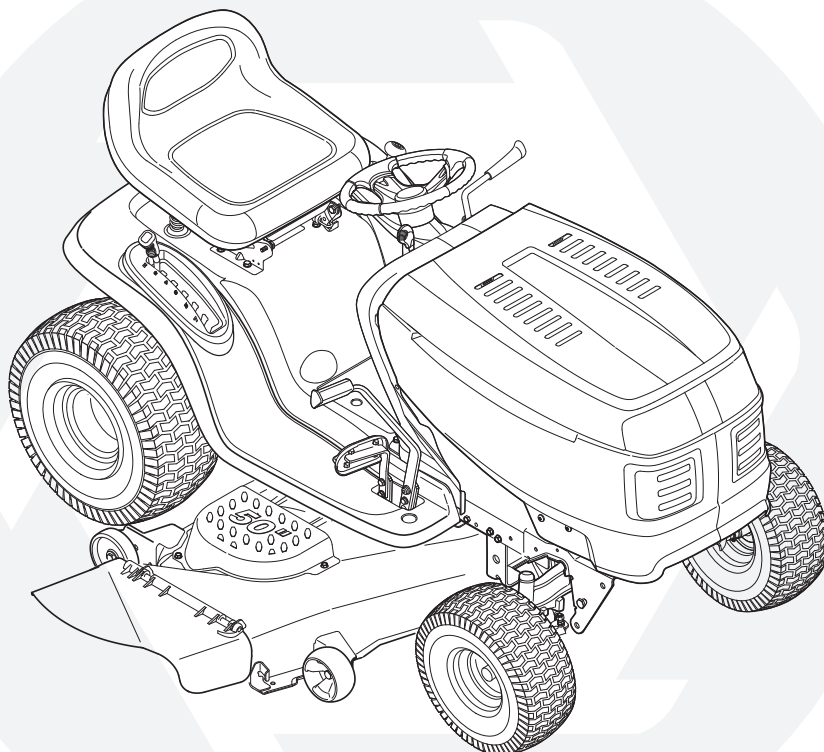

ILLUSTRATED PARTS MANUAL/ MANUEL DE PIÈCES DÉTACHÉES



AutoDrive™ Lawn Tractor — 600 Series Tracteur de pelouse AutoDrive™ - Série 600

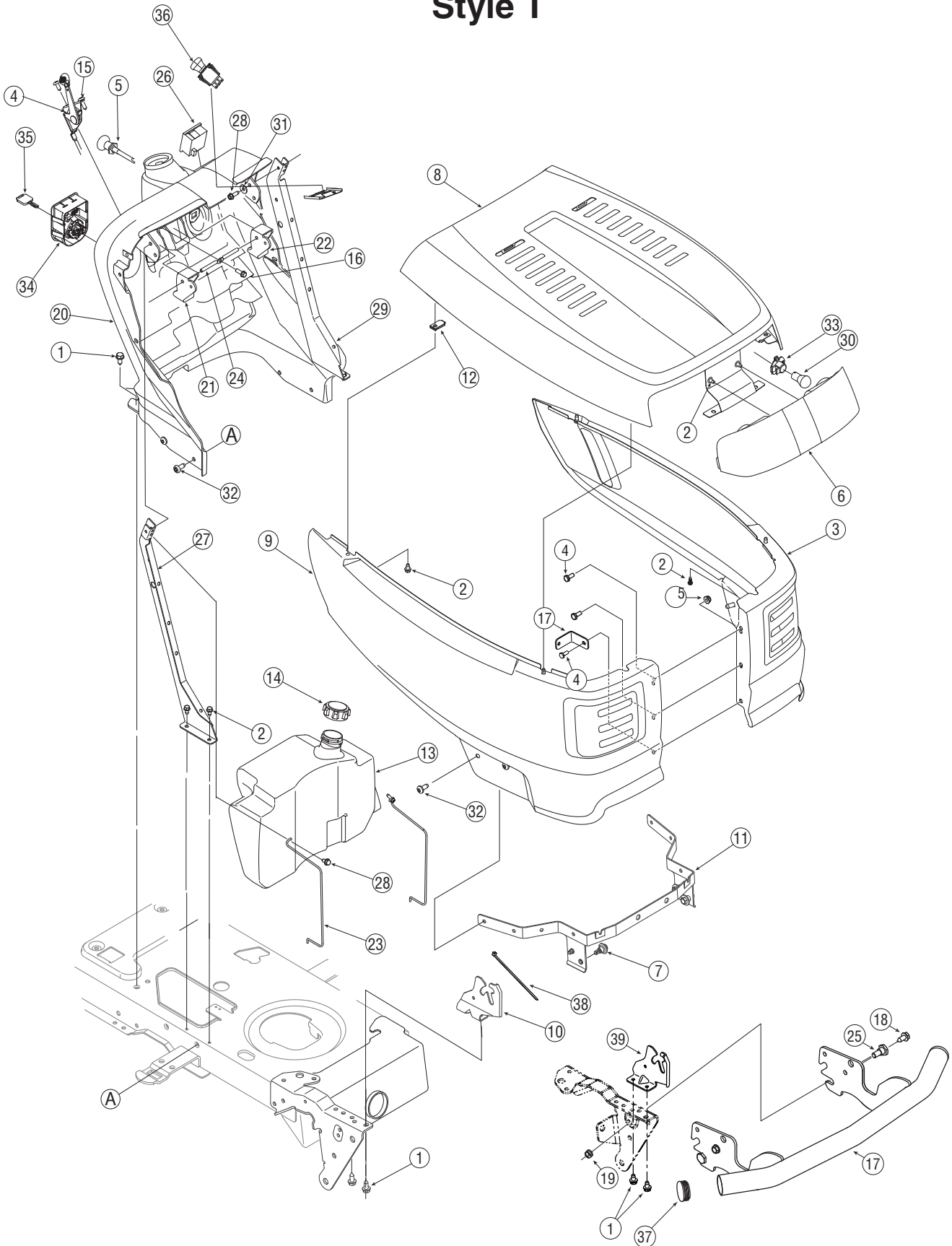
IMPORTANT:

LISEZ ATTENTIVEMENT LES RÈGLES
DE SÉCURITÉ ET LES INSTRUCTIONS
AVANT DE METTRE EN MARCHÉ LA MACHINE.

IMPORTANT:

READ SAFETY RULES AND
INSTRUCTIONS CAREFULLY BEFORE
OPERATING EQUIPMENT.

Style T

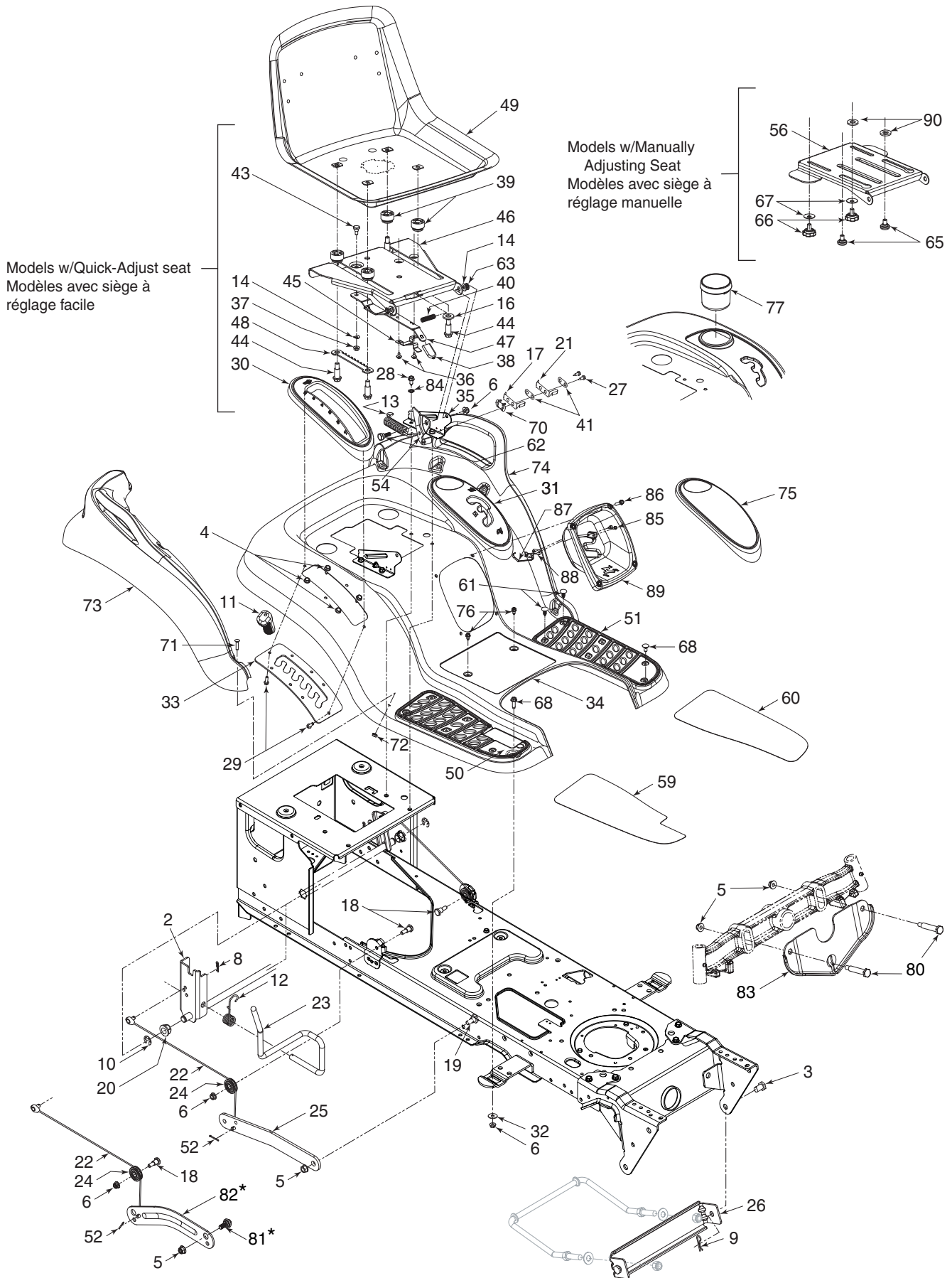


REF NO. N° DE RÉF	PART NO. N° DE PIÈCE	DESCRIPTION	DESCRIPTION
1	710-0607	Hex Wash HD AB Tap Scr 5/16-18 x .5	Vis taraudée 5/16-18 x 0,50
2	710-0599	Hex Wash S-Tapp Scr 1/4-20 x .50	Vis autotaraudeuse à rondelle hex. de 1/4-20 x 0,50
3	783-04829	LH Side Panel	Panneau latéral gauche
4	746-04364	Throttle/Choke Control	Commande de l'obturateur et de la volet de départ
5	746-1085A	Choke Control (optional)	Commande de la volet de départ (en option)
6	731-5357	Headlight Lens	Lentille
7	738-04091	Shoulder Screw, .43 x .29	Vis à épaulement 0,43 x 0,29
8	783-04827	Hood - style T	Capot - style T
9	783-04828	RH Side Panel	Panneau latéral droit
10	783-04840	Pivot Bracket RH	Support de pivot droite
11	783-04606B	Grill Pivot Bracket	Support de la grille
12	783-05223	Hood Fastener	Attache
13	751-10283A	Fuel Tank 3 Gal.	Réservoir de carburant 3 gal.
14	751-0603	Fuel Cap	Capuchon d'essence
15	710-1017	Torx Mach. AB-Tapp Scr. 1/4 x .62" Lg.	Vis torx AB 1/4 x 0,62 po de lg
16	710-0895	Hex Tapp Scr 1/4 x .75" Lg.	Vis taraudée à tête hex de 1/4 x 0,75 po de lg
17	683-04219A	Bumper Assembly	Pare-chocs
18	710-0726	Hex Wash HD AB Tap Scr 5/16-18 x .75	Vis taraudée 5/16-18 x 0,75
19	712-04065	Flg. L-Nut 3/8-16 Gr. F. Nylon	Écrou à embase 3/8-16 Qual. F. Nylon
20	731-05005B	Dash Panel	Tableau de bord
21	731-04215	Cruise Control Button	Bouton de régulateur de vitesse
22	731-04217	Parking Brake Button	Bouton de frein de stationnement
23	747-04161	Tank Support Rod	Tige de support
24	747-1196	Pivot Rod	Tige de pivot
25	738-0143	Shoulder Bolt 3/8-16	Boulon épaulée
26	725-04036B	Systems Ind. Monitor w/Hr. Meter	Monitor
27	783-04285E	RH Dash Support Plate	Support CD - tableau de bord
28	710-0642	Thd Forming Scr. 1/4-20 x .75	Vis taraudée 1/4-20 x 0,75
29	783-04323D	LH Dash Support Plate	Support CG - tableau de bord
30	725-0963	Minature Lamp 12V Socket	Phare miniature 12V
31	736-0270	Cupped Washer .265 ID x .75 OD x .062	Rondelle creuse 0,265 DI x 0,75 DE x 0,062
32	710-1611B	Screw 5/16-18 x .75	Vis 5/16-18 x 0,75
33	725-1649	Socket	Douille
34	725-04230	Ignition Switch	Commutateur d'allumage
35	725-1745	Ignition Key w/plastic cover	Clé de contact et capuchon en plastique
	725-1744	Ignition Key w/o plastic cover	Clé de contact sans capuchon en plastique
36	725-1752	Électric PTO Switch (if so equipped)	Commutateur de la p.d.f. électrique(le cas échéant)
	725-04336	Wire Harness (Not Shown)	Faisceau du fil (non illustré)
37	731-05674	Bumper Cap	Capuchon de pare-chocs
38	725-0157	Cable Tie	Attache câble
39	783-04841	Pivot Bracket LH	Support de pivot gauche
40	783-05315	Hood Frame Bracket	Support de capot
41	710-0751	Hex Hd Cap Scr. 1/4-20 x .62 Gr. 5	Vis à tête hex. 1/4-20 x 0,62 Qual. 5
	629-04083A	Headlight Harness	Faisceau du fil - phare
	725-04403	Harness (Manual pto, RMC & hour meter)	Faisceau du fil - (manuel p.d.f., RMC et metre)

137-60T
3.28.07

NOTE: Tractor features vary by model. NOT all parts listed on these pages are standard equipment.

REMARQUE: Les caractéristiques des tracteurs varient selon le modèle. Les pièces énumérées dans ces pages ne font pas toutes partie de l'équipement de série.



*Parts for 42" Deck only./Pièces pour plateau de coupe de 42 pouces seulement.

REF NO. N° DE RÉF	PART NO. N° DE PIÈCE	DESCRIPTION	DESCRIPTION
1	747-1130B	Deck Stabilizer Rod	Tige de stabilisation du plateau de coupe
2	683-04223	Lift Shaft Assembly(42" and 46" Deck)	Arbre de relevage (plateau de coupe de 42 po et 46 po)
2	683-04118	Lift Shaft Assembly (54" Deck)	Arbre de relevage (plateau de coupe de 54 po)
3	711-0332	Clevis Pin	Axe de chappe
4	710-0604A	Hex Tapp Scr 5/16-18 x .625" Lg.	Vis taraudée 5/16-18 x 0,625 po de lg
5	712-04065	Hex Flange Locknut 3/8-16 Gr. F,Nylon	Contre-écrou à embase 3/8 - 16 Qual. F, nylon
6	712-04063	Hex Flange Locknut 5/16-18 Gr. F Nylon	Contre-écrou à embase 5/16-18 Qual. F, nylon
7	712-3083	Hex Nut, 1/2-13	Écrou à six pans de 1/2-13
8	714-0104	Int. Cotter Pin 5/16 Dia.	Goupille fendue 5/16 dia.
9	714-04023	Internal Cotter Pin .080 x 1.5625	Goupille-épingle interne 0,080 x 1,5625
10	716-0106A	E-ring	Bague en «E»
11	720-0311	Handle Grip	Poignée
12	732-0874	Torsion Spring	Ressort de torsion
13	732-1184	Extension Spring .84 x 4.6	Ressort d'extension 0,84 x 4,6
14	736-0204	Flat Washer .34 ID x .62 OD x .033	Rondelle plate 0,34 DI x 0,62 DE x 0,033
16	736-3019	Flat Washer .531 ID x 1.062 OD x .134	Rondelle plate 0,531 DI x 1,062 DE x 0,134
17	725-1439	Spring Switch, Inner	Contacteur ressort
18	738-0138A	Shoulder Scr. .437 Dia x .47	Vis à épaulement 0,437 Dia x 0,47
19	738-0380	Shoulder Screw .500 x .25 (46"/50")	Vis à épaulement 0,500 x 0,25 (46 po/50 po)
20	741-0225	Hex Flange Bearing .630 ID	Roulement à bride hex de 0,630 DI
21	725-1303	Spring Switch, Outer	Contacteur ressort
22	746-0968	Lift Cable, 16.16	Câble de relevage, 16,16
23	747-04447	Lift Handle	Poignée de relevage
24	756-1154	Roller Pulley	Poulie à roulement
25	783-05546	Arm Lift	Bras de relevage
26	783-0720A	Deck Stabilizer Bracket	Support de stabilisation du plateau de coupe
27	726-0278	Insulator Plate	Plaque de l'isolateur
28	710-0604A	Hex Wash HD AB Tap Scr 5/16-18 x .825 (w/783-0677B)	Vis taraudée 5/16-18 x 0,825 (avec 783-0677B)
28	710-1611B	Screw 5/16-18 x .75 (601)	Vis 5/16-18 x 0,75 (601)
29	710-0895	Hex Scr. 1/4-15 x .75	Vis taraudée 1/4-15 x 0,75
30	731-1990	Lift Lever Cover	Gaine de la manette de relevage
31	731-2104C	Shift Lever Cover w/Cup Holder	Gaine de la manette de relevage et porte-boisson
32	736-3078	Flat Washer .344 ID x 1.0	Rondelle plate 0,344 DI x 1,0
33	783-0677B	Lift Adjustment Bracket (all models except 601)	Support de réglage du relevage (tous les modèles sauf 601)
34	783-04331A	Fender (801)	Garde-boue (801)
	783-04333A	Fender (604, 606, 609, 614 and 616)	Garde-boue (604, 606, 609, 614 et 616)
	783-04314A	Fender (601)	Garde-boue (601)
34	783-04477A	Fender Style "R" (Toro)	Garde-boue Style "R" (Toro)
35	783-1489C	Seal Mounting Bracket	Support de montage de siège
36	710-1268	Hex B-Tapp Wash Scr #10-16 x .375	Vis taraudeuse N ^o . 10-16 x 0,375
37	712-04064	Hex Flange Locknut 1/4-20 Gr. F Nylon	Écrou à embase 1/4-20 Qual. F Nylon
38	720-0309A	Seat Adjuster Grip	Poignée de réglage du siège
39	731-04074	Spacer	Rondelle d'espacement
40	732-0499	Compression Spring 1.5" Lg	Ressort de compression 1,50 po de lg
41	736-0242	Cupped Washer .340 ID x .872 OD x .060	Rondelle creuse 0,340 x 0,872 x 0,060
43	738-0137A	Shoulder Screw .340 x .285: 1/4-20	Vis à épaulement 0,340 x 0,285, 1/4-20
44	738-0966A	Shoulder Screw, .50 x .925, 3/8-16	Vis à épaulement, 0,50 x 0,925, 3/8-16
45	783-0611	Seat Stop	Arrêt siège
46	783-0738D	Seat Pivot Bracket	Support de pivotement du siège
47	783-0739A	Seat Adjustment Lever	Manette de réglage du siège
48	783-0753	Seat Adjustment Selector	Selecteur de réglage du siège

Continued on next page/Suite à la page prochaine

NOTE: Tractor features vary by model. NOT all parts listed on these pages are standard equipment.

REMARQUE: Les caractéristiques des tracteurs varient selon le modèle. Les pièces énumérées dans ces pages ne font pas toutes partie de l'équipement de série.

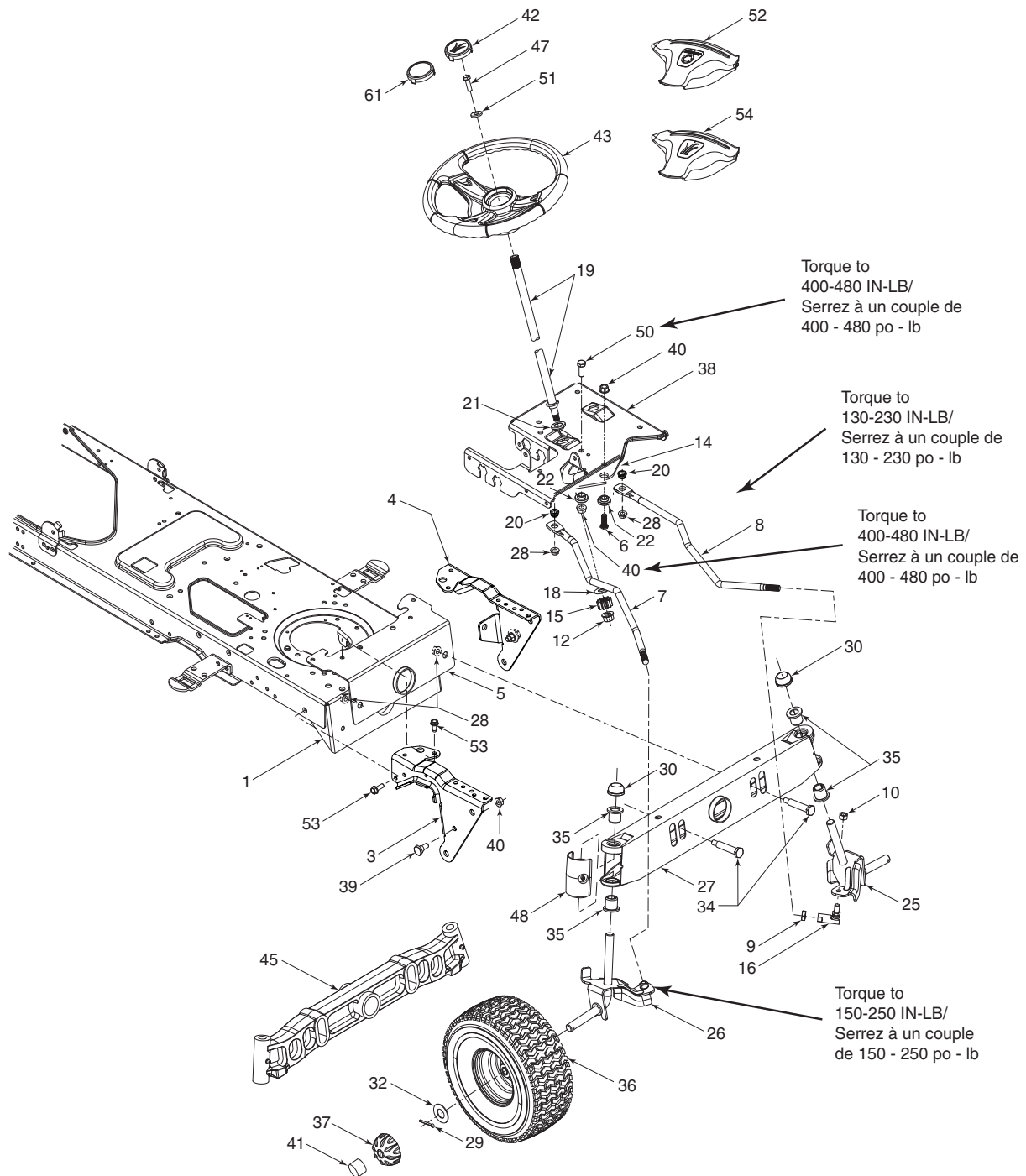
REF NO. N° DE RÉF	PART NO. N° DE PIÈCE	DESCRIPTION	DESCRIPTION
49	757-04003A	Seat 15.279" High, High Back-Blk	Siège 15,279 po haut, dos haut - noir
49	757-04010	Seat 15.279" High, High Back-Blk (Troy Bilt)	Siège 15,279 po haut, dos haut - noir(Troy-Bilt)
49	757-04012D	High Back Seat YM Yellow	Siège dos haut YM jaune
49	757-04012B	Seat High Back Milsco Yellow	Siège dos haut Milsco jaune
49	757-04014A	Medium Back Seat 11.58" High (WOP)	Siège dos moyen 11,58 po haut (WOP)
49	757-04015A	Seat 2500 High Back (WOP)	Siège 2500 dos haut (WOP)
49	757-04037	Medium Back Seat, Black 11.58" High	Siège dos moyen, noir 11,58 po haut
49	757-04036	Medium Back Seat, Black 11.58" High (Troy)	Siège dos moyen, noir 11,58 po haut (Troy)
50	735-0656	RH Foot Pad	Pédale droite
51	735-0657	LH Foot Pad	Pédale gauche
52	714-0111	Cotter Pin 3/32 dia. x 1.00 Lg.	Goupille fendue 3/32 dia. x 1,00 po de lg.
54	783-0209D	Seat Lift Bracket	Support de siège
56	783-04081A	Seat Pivot Bracket, Manually Adjusted	Support de pivotement du siège, ajustement man.
59	723-0484	RH Foot Pad, Grit (Style 7 Fender)	Patin de pied CD, abrasif (garde-boue style 7)
60	723-0483	LH Foot Pad, Grit (Style 7 Fender)	Patin de pied, abrasif (garde-boue style 7)
61	726-3046	Ratchet Clip .25 Dia.	Attache 0,25 dia.
62	738-0296	Shoulder Bolt .437 Dia. x .268	Vis épaulée 0,437 dia. x 0,268
63	726-0201	Push Speed Nut	Écrou rapide d'enfoncer
65	738-04012	Shoulder Spacer .625 x .175, 3/8-16	Entretoise épaulée 0,625 x 0,175, 3/8-16
66	720-04009	Knob, 3/8-16 x .625	Poignée, 3/8-16 x 0,625
67	736-0331	Cupped Washer 0.39 ID x 1.13 OD x .062	Rondelle creuse 0,39 DI x 1,13 DE x 0,062
68	710-0451	Carriage Bolt 5/16 x 18 x .75" Lg.	Boulon ordinaire 5/16 x 18 x 0,75 po de lg
69	710-0604A	Hex TT Scr. 5/16-18 x .625	Vis taraudée 5/16-18 x 0,625
70	726-0278	Insulator Plate	Plaque de l'isolateur
71	710-0932	Carriage Bolt 1/4-20 x 1.00" Lg.	Boulon ordinaire 1/4-20 x 1,00 po lg.
72	712-0271	Sems Hex Nut 1/4-20	Écrou Sems hex 1/4-20
73	731-2618	RH Fender Flare	Aile CD
74	731-2619	LH Fender Flare	Aile CG
75	731-1993A	Cover w/Cup Holder	Couvercle avec porte-boisson
76	710-0599	Hex Wash S-Tapp Scr 1/4-20 x .50	Vis autotaraudeuse à rondelle hex. de 1/4-20 x 0,5
77	731-04591	Cup Holder, Style 7	Porte-boisson, style 7
78	712-0206	Hex Nut 1/2-13	Écrou hex. 1/2-13
79	736-3084	Flat Washer .510 x 1.12 x .06	Rondelle plate 0,510 x 1,2 x 0,06
80	738-01011A	Shoulder Screw .50 x 2.230:3/8-16	Vis à épaulement 0,50 x 2,230:3/8-16
81	738-04130	Shoulder Screw .625 x .175: 3/8-16	Vis à épaulement 0,175: 3/8-16
82	783-04494	Deck Lift Arm RH (42" Deck)	Bras de relevage CD (avec corps 42 po)
	783-04711	Deck Lift Arm LH (Not Shown)	Bras de relevage CG (non illustrée)
83	783-04568	Front Deck Hanger Bracket	Support avant du plateau de coupe
84	736-0607	Ext. Lockwasher 5/16 ID	Rondelle frein externe 5/16 DI
85	710-0227	Hex Wash HD AB S-Tapp Screw #8-.50	Vis taraudée n° 8-0,50
86	710-0788	Hex Bolt 1/4-20 x 1.00	Vis à tête hex. 1/4-20 x 1,00
87	725-1713	Spring Switch	Commutateur à ressort
88	726-0320	Insulator Nut Plate	Plaque de l'isolateur
89	731-2480A	Shift Lever Cover	Gaine de la manette
90	736-0300	Flat Washer .406 x .875 x .059	Rondelle plate 0,406 x 0,875 x 0,059

136-6051
03.29.07

NOTE: Tractor features vary by model. NOT all parts listed on these pages are standard equipment.

REMARQUE: Les caractéristiques des tracteurs varient selon le modèle. Les pièces énumérées dans ces pages ne font pas toutes partie de l'équipement de série.

NOTES



	15 x 6 x 6 Square Shoulder (w/plastic bushing) Épaule carré (avec collet en plastique)	15 x 6 x 6 Square Shoulder (w/ball bearing) Épaule carré (avec roulement à billes)	16 x 7.5 x 8 Square Shoulder (w/plastic bushing) Épaule carré (avec collet en plastique)
Wheel Assembly Complete/ Ensemble de roue complet	634-04086	634-04199	634-04088A
Tire Only/Roue seulement	734-1731	734-1731	734-04148
Rim Only/Jante seulement	634-04081	634-04091A	634-04082
Valve/Soupape	734-0255	734-0255	734-0255
Ball Bearing/Roulement à billes		741-04137	
Grease Ftg./Raccord graisseur		737-0224	
Flange Brg./Roulement à bride	741-0516B		741-0516B
Flange Brd w/Ftg./ Roulement à bride avec raccord	741-0990B		741-0990B
Spacer/Entretoise		750-04219B	

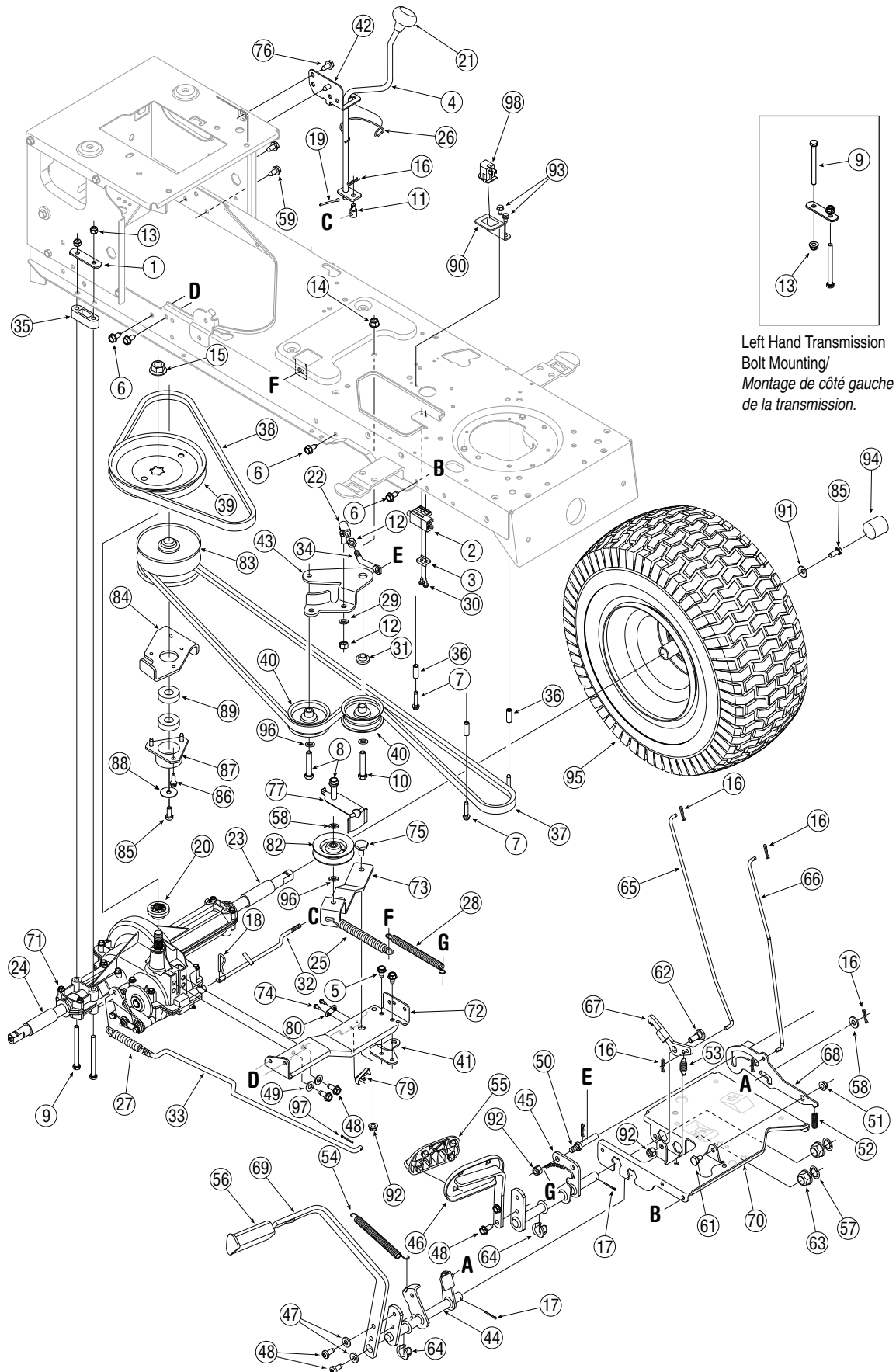
REF NO. N° DE RÉF	PART NO. N° DE PIÈCE	DESCRIPTION	DESCRIPTION
1	683-04173B	Lower Frame Assembly	Châssis inférieur
3	783-0726E	RH Pivot Support Bracket	Support de pivot droit
4	783-0727D	LH Pivot Support Bracket	Support de pivot gauche
5	783-0728B	Pivot Bar Bracket	Support de la barre de pivotement
6	710-04095	Hex Cap Screw 3/8-16 x 1.00 Gr. 5 Spec.	Vis à tête hexagonale 3/8-16 x 1,00 Qual. 5 Spéc.
7	711-1408	RH Drag Link	Tige d'entraînement de droite
8	711-1409A	LH Drag Link	Tige d'entraînement de gauche
9	712-0240	Hex Jam Nut 7/16-20 Gr. 2	Contre-écrou hexagonal 7/16-20 Qual. 2
10	712-0214	Hex Cent. L-Nut 3/8-24	Contre-écrou de blocage 3/8-24
12	712-0459	Flange Lock Nut, 7/16-20	Contre-écrou à embase 7/16-20
14	717-1550E	Steering Gear, 11/90 Ratio	Boîtier de direction, rapport de 11/90
15	717-1554	Steering Pinion Gear	Pignon de direction
16	723-0448A	Ball Joint, 7/16 - 20	Joint à rotule de 7/16 - 20
18	736-3084	Fl. Washer .510 x 1.120 x .060	Rondelle frein 0,510 x 1,120 x 0,060
19	738-1001A	Steering Shaft, .625 OD x 24.4	Arbre de direction de 0,625 po de D.E. x 24,4 po
20	741-0475	Plastic Bushing .380 ID	Manchon en plastique de 0,38 po de D.I.
21	741-0656A	Hex Flange Bearing, 5/8	Palier à collet hex. de 5/8 po
22	738-04154	Shoulder Spacer	Entretoise épaulée
25	638-04006	LH Axle Assembly, .750 Dia. 42" Deck	Essieu de gauche, diam. de 0,750 po (42 po)
25	638-04003A	LH Axle Assembly, .750 Dia.	Essieu de gauche, diam. de 0,750
26	638-04005	RH Axle Assembly, 750 Dia. 42" Deck	Essieu de droite, diam. de 0,750 (42 po)
26	638-04004A	RH Axle Assembly, .750 Dia.	Essieu de droite, diam. de 0,750
27	683-0128B	Pivot Bar	Barre de pivotement
28	712-3004A	Hex Flange L-Nut 5/16-18 Gr. 5	Contre-écrou à embase 5/16-18 Qual. 5
29	714-04039 *	Cotter Pin 5/32" Dia. x 1.25	Goupille fendue 5/32 Dia x 1,25
	714-0162	Cotter Pin 5/32" Dia. x 1.25	Goupille fendue 5/32 Dia x 1,25 (801)
30	726-0341 *	Push Cap, .750	Capuchon, 0,750 po
32	736-0316	Flat Washer .780 ID X 1.56 OD	Rondelle plate 0,780 DI x 1,56 DE
	736-04228A	Flat Washer .781 ID x 1.90 OD	Rondelle plate 0,781 ID x 1,90 DE
34	738-1011A	Shoulder Screw, .5 x 2.2, 3/8-16	Vis à épaulement, 0,5 x 2,2, 3/8-16
35	741-0660A	Flange Bearing .760 ID x .937 OD	Palier à collet, 0,632 po de D.I. x 0,937
36		See chart on previous page	Voir le tableau sur la page précédente
37	734-2290A	Hub Cap	Enjoliveur
38	783-0653G	Steering Support Bracket	Support de direction
39	738-0143	Shld. Scr. .500 Dia. X .335" Lg.	Vis à épaulement dia. 0,500 po x 0,335 po de lg.
40	712-04065	Hex Flange L-Nut 3/8-16 Gr. F	Contre-écrou à embase 3/8-16 Qual. F
41	731-05674	Cap	Capuchon
42	731-04040	Steering Wheel Cap - Small w/logo	Capuchon du volant - petite avec logo
43	631-04028	Steering Wheel - 3 Spokes Std. Grip	Volant - 3 rayons poignée régulière
	631-04008A	Steering Wheel - 3 Spokes Soft Grip	Volant - 3 rayons poignée mou
44	731-0484A	Plastic Hub Cap	Moyeu de roue - plastique
45	719-04105	Cast Iron Pivot Bar (.750 dia.)	Barre de pivotement en font (dia. de 0,750)
47	710-0643	Hex Screw 5/16-18 X 1.00 Special	Vis a tete hexagonale 5/16-18 x 1,00 Spéciale
48	731-1291A	Pivot Bar End Cap	Capuchon d'extrémité de la barre pivotement
50	710-0514	Hex Screw 3/16 x 1.00	Vis à tête hexagonale 3/16 x 1,00
51	736-3004	Flat Washer .406 ID x .875 OD x .105	Rondelle plate 0,406 DI x 0,875DE x 0,105
52	731-04066A	Steering Wheel Cover - Troy Bilt	Capuchon de volant - Troy Bilt
53	710-1260A	Hex Wash HD AB Tap Scr 5/16-12 x .75	Vis taraudée 5/16-12 x 0,75
54	731-04065A	Steering Wheel Cover - MTD	Capuchon de volant - MTD
56	731-2625	Steering Wheel Cap	Capuchon du volant
57	731-2624	Steering Wheel - Soft Grip	Volant - poignée mou
61	731-04039	Steering Wheel Cap - Small w/o logo	Capuchon du volant - petite sans logo

* w/ball bearing wheels/avec roues à roulement à billes

137-6043
03.29.07

NOTE: Tractor features vary by model. NOT all parts listed on these pages are standard equipment.

REMARQUE: Les caractéristiques des tracteurs varient selon le modèle. Les pièces énumérées dans ces pages ne font pas toutes partie de l'équipement de série.



Left Hand Transmission
Bolt Mounting/
Montage de côté gauche
de la transmission.

REF NO. N° DE RÉF	PART NO. N° DE PIÈCE	DESCRIPTION	DESCRIPTION
1	17840	Transaxle Mtg. Brkt.	Support de montage de la transaxe
2	725-04039	Interlock Switch	Contacteur
3	17962	Switch Plate	Plaque de contacteur
4	647-04020	Shift Lever Ass'y	Levier de vitesses
5	710-0607	Hex Wash HD S-Tapp Scr 5/16-18 x .50	Vis auto-taraudeuse hexagonal 5/16-18 x 0,50
6	710-0726	Hex Wash HD AB Tap Scr 5/16-12 x .75	Vis taraudée 5/16-12 x 0,75
7	710-0809	Hex Bolt 1/4-20 x 1.25	Boulon hex. 1/4-20 x 1,25
8	710-1007	Hex L-Wash HD Scr 3/8-16 x 1.5	Vis à tête hex 3/8-16 x 1,50
9	710-1266	Hex Bolt 5/16-18 x 3.5" Lg.	Boulon hex 5/16-18 x 3,5 po de lg
10	710-3144	Hex Bolt 3/8-16 x 2.0" Lg. (Gr. 5)	Boulon hex 3/8-16 x 2,0 (Qual. 5)
11	711-0736	Adjustment ferrule	Virole de réglage
12	712-0241	Hex Nut 3/8-24	Écrou hexagonal 3/8-24
13	712-04063	Flange Locknut 5/16-18 Gr. F, Nylon	Contre-écrou à embase 5/16-18 Qual. F, nylon
14	712-0431	Flange Locknut 3/8-16 Gr. F	Contre-écrou à embase 3/8-16 Qual. F
15	712-0700	Flange Nut	Écrou
16	714-0104	Int. Cotter Pin .072 x 1.13" Lg.	Goupille fendue int. 0,072 x 1,13 po de lg.
17	714-0111	Cotter Pin 3/32 dia x 1.00 Lg.	Goupille fendue 3/32 dia x 1,00 po de lg.
18	714-0209	Cotter Pin	Goupille fendue
19	714-0470	Cotter Pin 1/8" Dia x 1.25	Goupille fendue 1/8 Dia x 1,25
20	718-0758A	Pulley Hub 5/8" Spline	Moyeu
21	720-04028	Shift Knob	Bouton du levier de vitesses
22	723-3018	Drag Link Ball Joint	Joint à rotule
23	731-04602	Sleeve, .758 x .821 x 3.3125	Manchon 0,758 x 0,821 x 3,3125
24	731-04604	Sleeve, .758 x .821 x 2.4375	Manchon, 0,758 x 0,821 x 2,4375
25	732-04370A	Extension Spring .62 dia. x 6.12	Ressort d'extension 0,62 x 6,12
26	732-0525	Complete Spring Clip	Attache de ressort
27	732-0716C	Extension Spring .59 x 4.0	Ressort d'extension 0,59 x 4,0
28	732-0963	Extension Spring, .50 Dia. x 6.37	Ressort d'extension, diamètre de 0,50 po x 6,37 po
29	736-0169	L-Wash 3/8 ID	Rondelle 3/8 DI
30	710-0224	Hex AB-Tap Scr #10 x .50" Lg.	Vis hexagonale taraudée N°. 10 x 0,50 po de lg
31	738-0372B	Shoulder Spacer	Entretoise épaulée
32	747-04146C	Shift Rod	Tige de changement de vitesse
33	747-04164	Brake Rod	Tige de frein
34	747-1127	Idler Adjustment Rod, 3/8	Tige de réglage de la poulie de tension, 3/8 po
35	748-0334	Transaxle Spacer	Entretoise - transaxe
36	750-0566A	Spacer .260 x .375 x 1.030 Lg.	Entretoise 0,260 x 0,375 x 1,030 lg.
37	754-0467	Variable-speed Belt	Courroie à vitesse variable
38	754-0468	Drive Belt	Courroie d'entraînement
39	756-04002	Pulley, V-Type, 7.25 dia.	Poulie 7,25 diam.
40	756-04224	Idler Pulley, Flat 2.75 OD	Poulie tendeur, plate 2,75 DE
41	783-04283	Shift Bracket	Support
42	783-04360	Shift Bracket F-N-R	Support
43	783-04442	Idler Bracket	Support de tendeur
44	647-04100	Brake Control Assembly	Commande de frein
45	647-0032A	Speed Control	Commande de vitesses
46	683-0266	AutoDrive Pedal Assembly	Pédale AutoDrive
47	736-0119	L-Wash 5/16 ID	Rondelle frein 5/16 DI
48	710-1260A	Hex Wash. Hd. Scr. 5/16-18 x .75 Lg.	Vis taraudée 5/16-18 x 0,75 po de lg
49	736-0264	Flat Washer .344 ID x .625 OD x .063	Rondelle plate 0,344 DI x 0,625 DE x 0,063
50	711-04159B	Pin 3/8-16 x 2.68 Lg.	Goupille 3/8-16 x 2,68 lg.
51	712-3004A	Hex Flange L-Nut 5/16-18	Contre-écrou à embase 5/16-18
52	732-0335	Compression Spring	Ressort de compression
53	732-0955	Extension Spring, .50 OD x 1.41	Ressort d'extension de 0,50 po de D.E. x 1,41 po
54	732-0963	Extension Spring, .50 Dia. x 6.37	Ressort d'extension, diamètre de 0,50 po x 6,37 po
55	735-0662	AutoDrive Pedal Pad	Patin de pédale AutoDrive
56	735-3049A	Brake Pad	Tampon de frein
57	736-0187	Flat Washer .640 ID x 1.24 OD x .06	Rondelle plate 0,640 DI x 1,24 DE x 0,06
58	736-0262	Flat Washer .38 ID x .87 OD x .09	Rondelle plate 0,38 DI x 0,87 DE x 0,09
61	738-0155	Shld. Scr .437 Dia x .162 Lg.	Vis à épaulement .437 dia x 0,162 lg.
62	738-0380	Shoulder Screw .500 x .25	Vis à épaulement 0,500 x 0,25
63	741-0225	Hex Flange Bearing .630 ID	Roulement à bride hex de 0,630 DI
64	741-3065B	Hex Flanged Bearing .628 ID	Palier à collet 0,628 DI
65	747-04093A	Brake Lock Rod	Tige de frein
66	747-04096	Cruise Control Rod	Tige de régulateur de croisière
67	748-04039C	Cruise Control Latch	Loquet du régulateur de vitesse
68	783-0732A	Lockout Bracket	Support

Continued on next page/Suite à la page prochaine

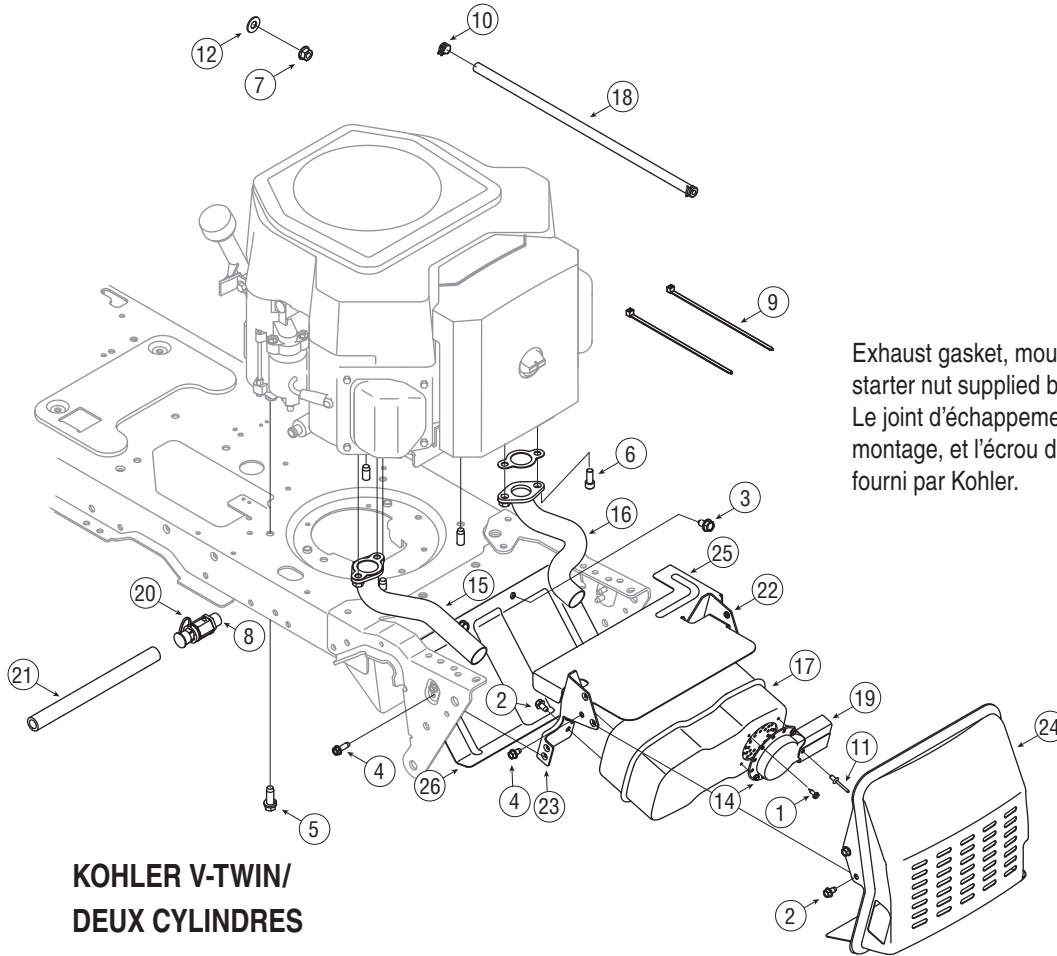
NOTE: Tractor features vary by model. NOT all parts listed on these pages are standard equipment.

REMARQUE: Les caractéristiques des tracteurs varient selon le modèle. Les pièces énumérées dans ces pages ne font pas toutes partie de l'équipement de série.

REF NO. N° DE RÉF	PART NO. N° DE PIÈCE	DESCRIPTION	DESCRIPTION
69	747-04641	Brake Pedal	Pédale de frein
70	783-04612	Steering Support Bracket	Support de direction
71	618-04034	Transmission Ass'y	Transessieu
72	683-04287	Torque Bracket Assembly	Support de couple
73	683-04286	Idler Bracket	Support tendeur
74	710-0227	Hex Wash HD AB S-Tapp Scr #8-.50	Vis taraudée N ^o . 8-0,50
75	738-0322A	Shoulder Screw .625 x .217	Vis épaulée 0,625 x 0,217
76	710-0604A	Self-tapping Screw 5/16-18 x .625	Vis autotaraudeuse 5/16-18 x 0,625 po
77	732-1013	Belt Guard	Protecteur de la courroie
79	725-1644	Short Spring Switch	Commutateur à ressort court
80	726-0320	Insulator Nut Plate	Plaque de l'isolateur
82	756-04241	Idler Pulley, V-Type 5L x 3.06	Poulie tendeur
83	656-04015	Variable Speed Pulley Ass'y 4.75 OD	Poulie à vitesse variable 4,75 DE
84	683-04296	Pulley Bracket	Support de poulie
85	710-0627	Hex L-Bolt 5/16-24 x .75 Gr. 5	Boulon hex 5/16-24 x 0,75 Qual. 5
86	710-0778	Hex Wash HD Bolt 1/4-20 x 1.50" Lg.	Vis auto-fileteuse à tête hex et rond. 1/4-20 x 1,50
87	718-04261	Bearing Cup	Bague de roulement
88	736-0362	Flat Washer .22 ID x 1.25	Rondelle plate 0,22 DI x 1,25
89	741-0124	Ball Bearing	Roulement à billes
90	783-04722	Switch Bracket, Parking Brake	Support
91	736-0242	Cupped Washer .345 ID x .88 OD x .060	Rondelle creuse 0,345 DI x 0,88 DE x 0,060
92	712-04065	Flange Lock-Nut 3/8-16 Gr. F Nylon	Contre-écrou à embase 3/8-16 Qual. F nylon
93	710-0599	Hex Wash S-Tapp Scr 1/4-20 x .50	Vis autotaraudeuse à rondelle hex. 1/4-20 x 0,50
94	731-2290A	Hub Cap	Enjoliveur
95	634-0104	Wheel Assembly Complete, 20 x 8 x 8	Roue au complet, 20 x 8 x 8 po
95	634-0177	Wheel Assembly Complete, 20 x 10 x 8	Roue au complet, 20 x 10 x 8 po
95	634-0070	Rim Only	Jante seulement
95	734-0255	Air Valve (Not Showm)	Soupape à air (non représentée)
95	734-1873	Tire Only, 20 x 10 x 8, Square Shoulder	Pneu seulement, 20 x 10 x 8 po, épaulement carré
95	734-1730	Tire Only, 20 x 8 x 8, Square Shoulder	Pneu seulement, 20 x 8 x 8 po, épaulement carré
96	736-3010	Flat Washer .406 ID x .812 OD x .134	Rondelle plate 0,406 DI x 0,812 DE x 0,134
97	714-0507	Cotter Pin 3/32 x .75	Goupille fendue 3/32 x 0,75
98	725-3167	Switch	Interrupteur

137-6044
3.28.07

For Choke/pour volet de départ

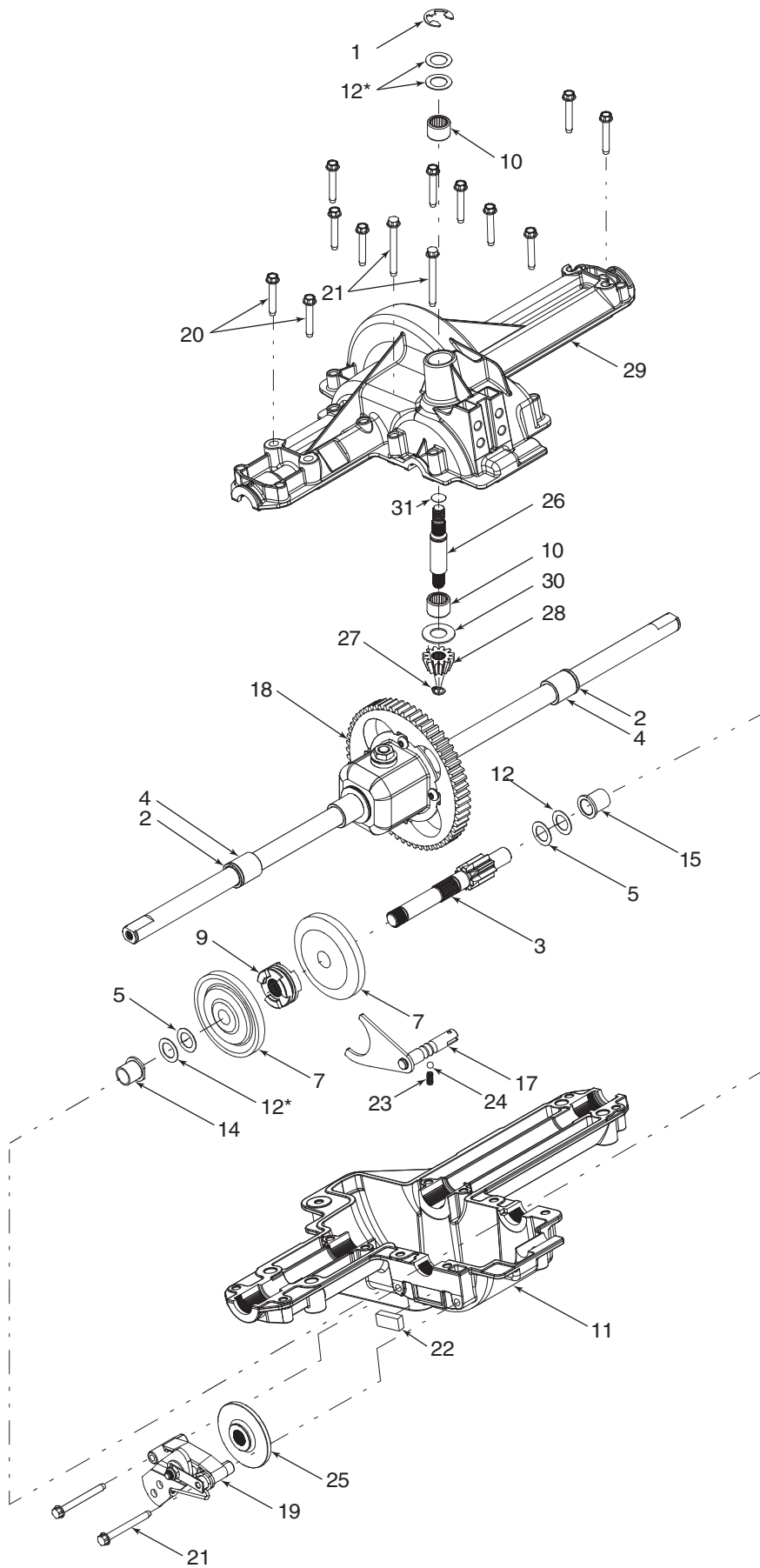


Exhaust gasket, mounting nuts, and starter nut supplied by Kohler/
Le joint d'échappement, les écrous de montage, et l'écrou de démarreur sont fournis par Kohler.

**KOHLER V-TWIN/
DEUX CYLINDRES**

REF NO. N° DE RÉF	PART NO. N° DE PIÈCE	DESCRIPTION	DESCRIPTION
1	710-0227	Hex Wash HD AB S-Tapp Scr #8-.50	Vis taraudée N°. 8-0,50
2	710-0599	Hex Wash S-Tapp Scr 1/4-20 x .50	Vis autotaraudeuse à rondelle hex. 1/4-20 x 0,50
3	710-0604A	Self-tapping Screw 5/16-18 x .625	Vis autotaraudeuse 5/16-18 x 0,625 po
4	710-0642	Thd Forming Scr. 1/4-20 x .75 Lg.	Vis taraudée 1/4-20 x 0,75 lg.
5	710-0654A	Hex Wash HD Tap Scr 3/8-16 x .88	Vis autotaraudée 3/8-16 x 0,88
6	710-1314A	Socket HD Cap Scr. 5/16-18 x .75	Vis à chapeau à tête creuse 5/16-18 x 0,75
7	712-3005	Flange L-Nut 1/4-20 Gr. B	Contre-écrou à embase 1/4-20 Qual. B
8	721-0331	Sealant: Pipe PST 567 Loctite	Loctite N°. 567
9	725-0157	Cable Tie	Attache-câble
10	726-0205	Hose Clamp	Collier
11	728-04000	Rivot, Pop, .188 x .3	Rivot 0,188 x 0,30
12	736-0300	Flat Washer .385 ID x .87 OD x .06	Rondelle plate 0,385 DI x 0,87 DE x 0,06
14	751-0564B	Muffler Deflector	Défecteur de silencieux
15	751-10006	Exhaust Pipe RH	Tuyau d'échappement CD
16	751-10007	Exhaust Pipe LH	Tuyau d'échappement CG
17	751-10161	Muffler, Dual Inlet	Silencieux
18	751-10349	Fuel Hose; Low Permeation, 51" Lg.	Tuyau d'essence 51,0 po de lg.
19	751-10353	Muffler Deflector	Défecteur du silencieux
20	751-10517	Oil Drain	Vidange d'huile
21	751-3141	Oil Drain Hose	Boyau
22	783-04573	Muffler Bracket LH	Support de silencieux CG
23	783-04574	Muffler Bracket RH	Support de silencieux CD
24	783-04576B	Muffler Shield	Défecteur de silencieux
25	783-04783A	Twin Heat Shield	Pare-chaleur du moteur
26	783-05410	Muffler Heat Shield	Pare-chaleur du silencieux

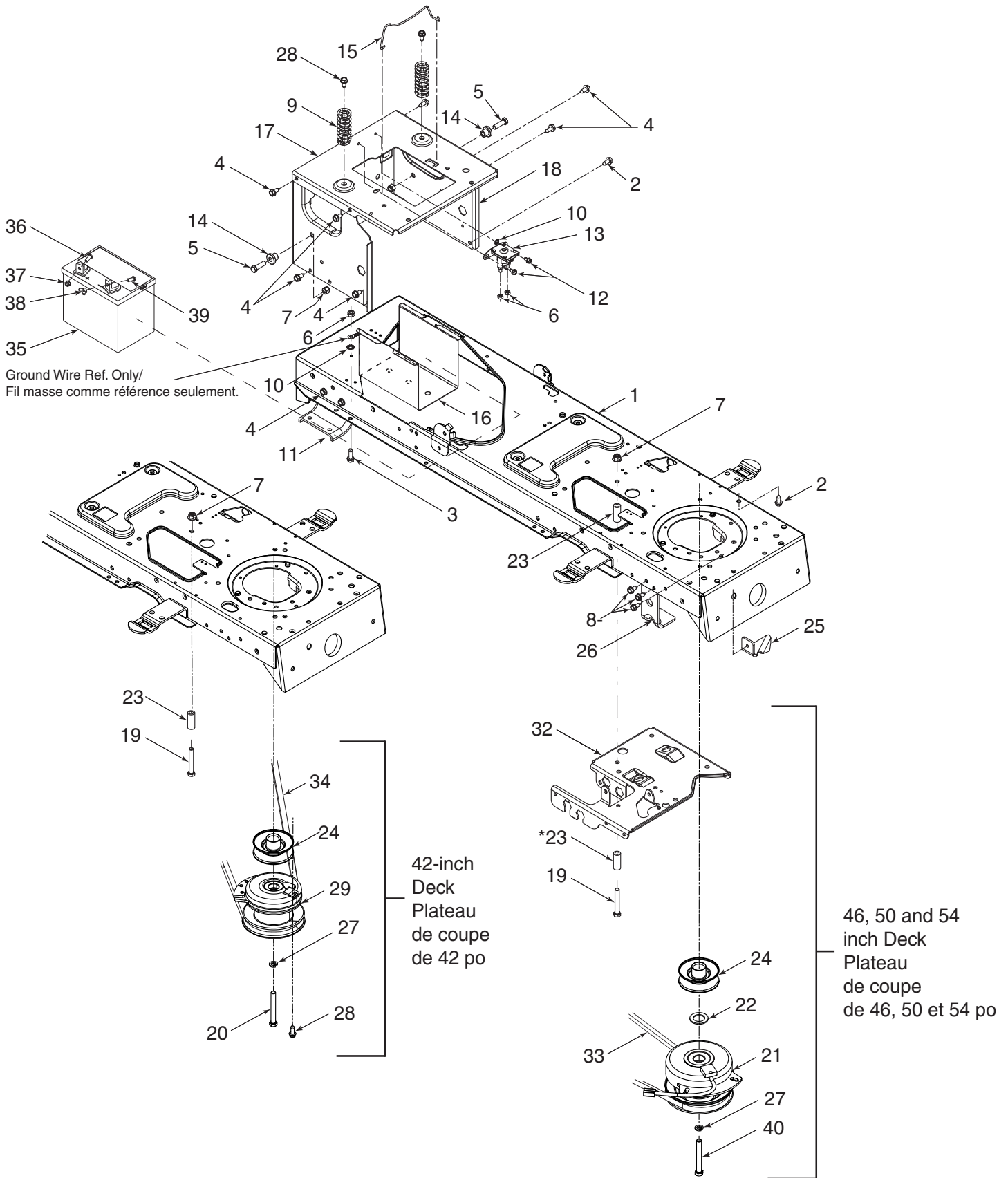
813-01091
3.28.06



REF NO. N° DE RÉF	PART NO. N° DE PIÈCE	DESCRIPTION	DESCRIPTION
1	716-0231	"E" Ring	Bague en «E»
2	721-0338	Oil Seal .750 x 1.00 x .125	Joint d'étanchéité d'huile 0,75 x 1,0 x 0,125
3	711-04134	Drive Shaft	Arbre de transmission
4	741-0340	Sleeve Bearing 3/4 ID x 1.0	Palier a douille 3/4 DI x 1,0
5	736-0336	Flat Washer 5/8 ID x 1.0 OD x .030	Rondelle plate 5/8 DI x 1,0 DE x 0,030
	736-0337	Flat Washer 5/8 ID x 1.0 OD x 0.040	Rondelle plate 5/8 DI x 1,0 DE x 0,040
	736-0349	Flat Washer 5/8 ID x 1.0 x .020	Rondelle plate 5/8 DI x 1,0 x 0,020
7	717-04056	Bevel Gear 42 T	Pignon conique - 42 dents
9	718-04045	Clutch Collar	Collier d'embrayage
10	741-0335	Needle Bearing 5/8 ID x 1/2	Roulement à aiguilles 5/8 DI x 0,50
11	719-04018	Lower Housing	Carter inférieur
12	736-0494	Thrust Wash. 5/8" ID x 1.0" OD x .035	Rondelle de butee 5/8 DI x 1,0 OD x 0,035
	736-0495	Thrust Wash. 5/8" ID x 1.0" OD x .025	Rondelle de butee 5/8 DI x 1,0 OD x 0,025
14	741-0336	Flange Bearing 5/8 x 3/4	Roulement à bride de 5/8 x 3/4
15	741-0337	Flange Bearing 5/8 x 15/16	Roulement à bride de 5/8 x 15/16
17	611-0011	Shift Fork Ass'y	Fourchette de changement de vitesse
18	618-04041	Differential Assembly	Ensemble de différentiel complet
19	661-0001	Brake Assembly	Ensemble de frein
20	710-1325	Hex Washer Hd. TT Screw 1/4-20 x 1.625	Vis autotaradeuse 1/4-20 x 1.625
21	710-1206	Hex Wash. Hd. Self-Tap Scr. 1/4-20	Vis autotaraudeuse 1/4-20
22	717-0678	Brake Puch	Galet de frein
23	732-0863	Spring Detent	Ressort de verrouillage
24	741-0862	Ball Detent .250 Dia.	Bille de verrouillage 0,250 diam.
25	761-0202	Brake Disc	Disque de frein
26	711-1109	Input Shaft	Arbre d'entrée
27	716-0108	Retaining Ring, .437	Bague de retenue, 0,437 po
28	717-1464	14-tooth Bevel Pinion	Pignon incliné à 14 dents
29	719-04017	Upper Housing	Carter supérieur
30	736-0335	Thrust Washer 5/8 ID x 1.25 OD	Rondelle de butée 5/8 DI x 1,25 DE
31	732-0614	Wire Ring	Fil de nuque

134-4034
3.28.07

If rebuilding transmission for any reason, use applicable flat washer (5 or 12) in this application allowing proper end play.
Si la transmission est remise en état pour une raison quelconque, utilisez la rondelle plate appropriée 5 ou 12 pour bénéficier du jeu recommandé.



* 46" Hydrostatic models only./Modèles hydrostatique de 46 po seulement.

Electric PTO/ Prise de force électrique

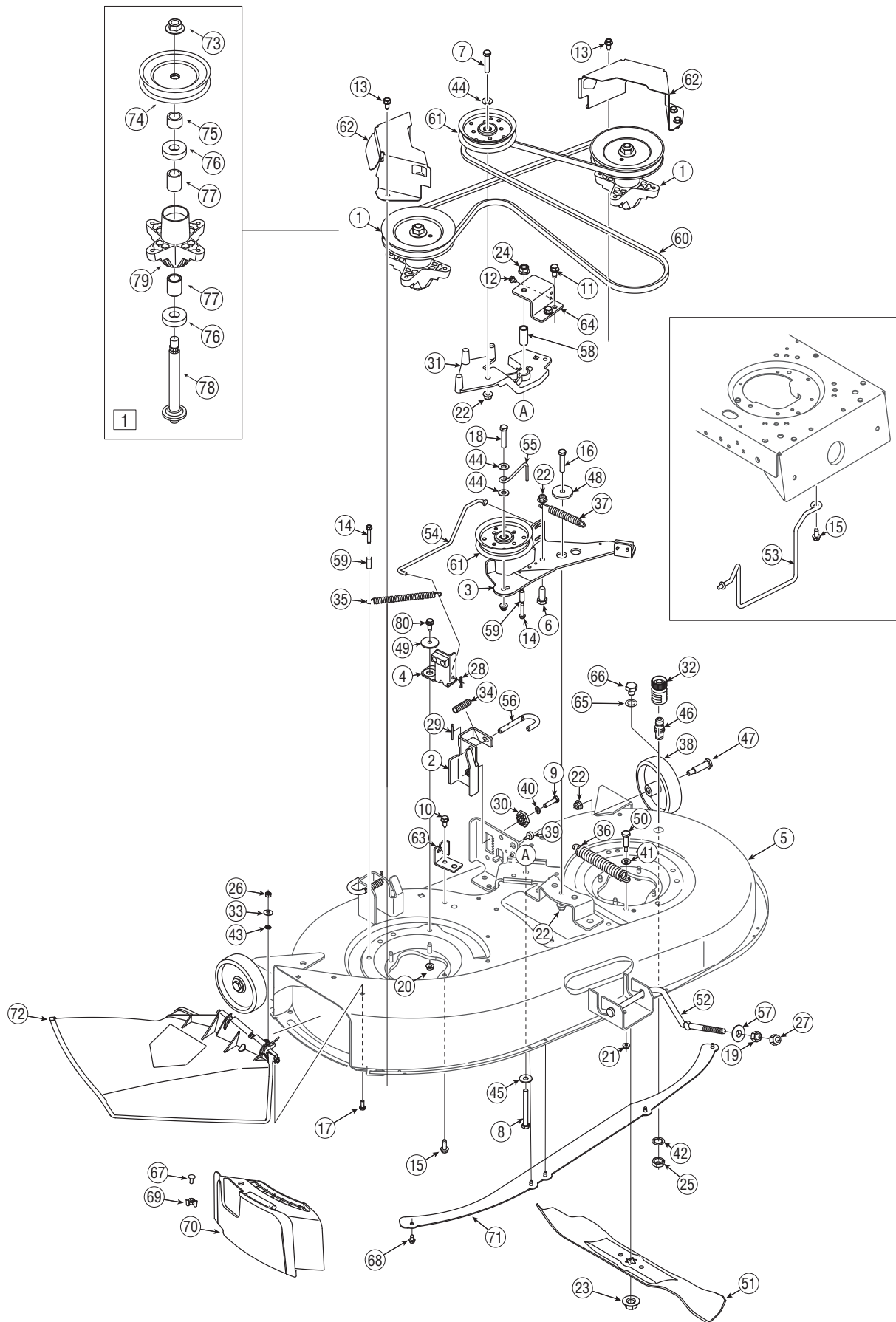
REF NO. N° DE RÉF	PART NO. N° DE PIÈCE	DESCRIPTION	DESCRIPTION
1	683-04173B	Lower Frame Assembly	Châssis inférieur
2	710-0607	Hex Wash HD S-Tapp Scr 5/16-18 x .50	Vis auto-taraudeuse hexagonal 5/16-18 x 0,50
3	710-0642	Thd Forming Scr. 1/4-20 x .75 Lg.	Vis taraudée 1/4-20 x 0,75 lg.
4	710-0604A	Hex Tapp Scr 5/16-18 x .625" Lg.	Vis taraudée 5/16-18 x 0,625 po de lg
5	710-3005	Hex Bolt 3/8-16 x 1.25	Boulon hex. 3/8-16 x 1.25
6	712-04064	Hex L-Flanged Nut 1/4-20 Gr. F Nylon	Contre-écrou à embase 1/4-20 Qual. F nylon
7	712-04065	Flange Lock-Nut 3/8-16 Gr. F Nylon	Contre-écrou à embase 3/8-16 Qual. F nylon
8	710-0726	Hex Wash HD AB Tap Scr 5/16 x .75	Vis taraudée 5/16 x 0,75
9	732-04035	Compression Spring 1.28 x 3.125	Ressort de compression 1,28 x 3,125
10	736-0222	Ext. L-Washer 1/4 ID	Rondelle-frein extérieure de 1/4 DE PO
11	783-0693	Axle Bracket	Support d'essieu
12	710-0599	Hex Wash S-Tapp Scr 1/4-20 x .50	Vis autotaraudeuse à rondelle hex. de 1/4-20 x 0,5
13	725-04439	Solenoid	Solénoïde
14	738-04058	Shoulder Spacer .38 x 1.0 x .70	Entretoise à épaulement 0,38 x 1,0 x 0,70
15	747-04121A	Battery Retainer Rod	Tige de maintien de la batterie
16	783-0349	Battery Tray	Plateau de la batterie
17	783-04329A	Frame Seat Bracket	Châssis de support de la siège
18	783-04809D	Upper Frame (600)	Châssis supérieur (600)
	783-04811D	Upper Frame (800)	Châssis supérieur (800)
19	710-3011	Hex Cap Screw, 3/8-16 x 2.25 Gr. 5	Vis à chapeau hex. de 3/8-16 x 2,25 po Qual. 5
20	710-03157A	Hex Bolt 7/16-20 x 3.25 Gr. 5	Boulon hex. 7/16-20 x 3,25 Qual. 5
21	717-04174A	Electric PTO Clutch 46 & 50" Deck	Embrayage de la p.d.f. élec. plat. de coupe 46 ET 50 po
	717-1774B	Electric PTO Clutch 54" Deck	Embrayage de la p.d.f. élec. plat. de coupe 54 po
22	736-0277	Flat Washer 1.03 ID x 1.64 OD x .095	Rondelle plate 1,03 DI x 1,64 DE x 0,095
23	748-0415B	Spacer .385 ID x .635 OD x 1.54	Entretoise 0,385 DI x 0,635 DE x 1,54
24	756-0978B	Engine Pulley (w/hydrostatic models)	Poulie motrice (avec hydrostatique modèles)
	756-0639A	Engine Pulley, 3.56 OD	Poulie motrice, 3,56 po de D.E.
25	783-04419B	Clutch Bracket	Support de l'embrayage
26	783-04467	Deck Stop	Butée du plateau de coupe
27	736-0171	Lockwasher 7/16 ID	Rondelle frein 7/16 DI
28	710-1260A	Self-tapping Screw, 5/16-18 x .750	Vis autotaraudeuse de 5/16-18 x 0,750 po
29	717-04163	Electric PTO Clutch 42" Deck	Embrayage de la p.d.f. élec plat. de coupe 42 po
32	783-04612	Steering Support Bracket	Support de direction
33	754-04033	V-Belt Type A Sec x 118.20 (46" Deck)	Courroie trapézoïdale 118,20 (plateau de coupe 46 po)
	754-0642	V-Belt Type A Sec x 138.0 (54" Deck)	Courroie trapézoïdale 138,0 (plateau de coupe 54 po)
	754-0467	V-Belt 90.8 (50" Deck)	Courroie trapézoïdale 90,8 (plateau de coupe 50 po)
34	754-0497	PTO Belt (w/42" deck)	Courroie de la prise de force (avec 42 po tablier)
35	725-1707D	Battery 245 CCA (Dry)	Batterie 245 A démarrage à froid (sec)
36	710-04666	Hex Fig. Bolt 1/4-10 x .75 Gr. 5	Boulon à embase 1/4-20 x 0,75 Qual. 5
37	712-0271	Sems Hex Nut 1/4-20	Écrou Sems hex 1/4-20
38	712-3087	Wing Nut 1/4-20 Thd.	Écrou à oreilles
39	738-1132	Shoulder Screw, 1/4-20	Vis à épaulée 1/4-20
40	710-04379A	Hex Hd. Cap Scr. 7/16-20 x 3.5	Vis à chapeau hex. de 7/16-20 x 3,5

137-6053
3.29.06

NOTE: Tractor features vary by model. NOT all parts listed on these pages are standard equipment.

REMARQUE: Les caractéristiques des tracteurs varient selon le modèle. Les pièces énumérées dans ces pages ne font pas toutes partie de l'équipement de série.

42" Deck/Tablier de 42 po



REF NO. N° DE RÉF	PART NO. N° DE PIÈCE	DESCRIPTION	DESCRIPTION
1	618-04456	Spindle Ass'y Pulley 6.3 Dia.	Fusée dia. de 6,3 diam.
2	683-0254B	Deck Adjustment Bracket w/Weld Nut	Supp. de réglage du plateau de coupe à écrou soudé
3	683-04138B* 683-04491D+	Brake Assembly 42" Deck Pivot Idler Bracket	Frein du plateau de coupe 42 po Support de tendeur de pivot
4	683-04167*	Deck Brake Assembly	Frein du plateau de coupe
5	683-04261	Deck Ass'y 42" w/wh. brkt	Plateau de coupe de 42 po avec support de roue
6	710-0216* 710-0514+	Hex Cap Screw 3/8-16 x .75 Hex Cap Screw 3/8-16 x 1.0	Vis à chapeau à six pans de 3/8-16 x 0,75 Vis à chapeau à six pans de 3/8-16 x 1,00
7	710-0347	Hex Screw 3/8-16 x 1.75	Vis à tête hex 3/8-16 x 1,75
8	710-0510	Hex Screw 1/4-20 X 2.00	Vis à tête hex 1/4-20 x 2,00
9	710-0528	Hex Bolt 5/16-18 x 1.25	Boulon hexagonale 5/16-18 x 1,25
10	710-0604A*	Self-tapping Screw 5/16-18 x .625	Vis autotaraudeuse 5/16-18 x 0,625 po
11	710-0623	Hex S-Tapp Scr 3/8-24 X .50	Vis taraudée à tête hex. 3/8-24 x 0,50
12	710-0653*	Hex Wash HD Tapp Scr 1/4-20 x .375	Vis auto-taraudeuse hexagonale 1/4-20 x 0,375
13	710-0726	Hex Wash HD AB Tap Scr 5/16-12 x .75	Vis taraudée 5/16-12 x 0,75
14	710-0778	Hex Wash HD Bolt 1/4-20 x 1.50" Lg.	Vis auto-fileteuse à tête hex et rond. 1/4-20 x 1,50
15	710-1260A	Hex Wash. Hd. Scr. 5/16-18 x .75 Lg.	Vis taraudée 5/16-18 x 0,75 po de lg
16	710-3005	Hex Bolt 3/8-16 x 1.25	Boulon hex. 3/8-16 x 1,25
17	710-3015	Hex Cap Bolt 1/4-20 x .75" Lg.	Boulon 1/4-20 x 0,75 po de lg.
18	710-3144	Hex Bolt 3/8-16 x 2.0" Lg. (Gr. 5)	Boulon hex 3/8-16 x 2,0 (Qual.e 5)
19	712-0206	Hex Nut 1/2-13	Écrou hexagonal 1/2-13
20	712-04063*	Flange Locknut 5/16-18 Gr. F, Nylon	Contre-écrou à embase 5/16-18 Qual. F, nylon
21	712-04064	Hex L-Flanged Nut 1/4-20 Gr. F Nylon	Contre-écrou à embase 1/4-20 Qual. F, nylon
22	712-04065	Flange Lock-Nut 3/8-16 Gr. F Nylon	Contre-écrou à embase 3/8-16 Qual. F, nylon
23	712-0417A	Hex Flange Nut 5/8-18	Écrou à embase 5/8-18
24	712-0459	Flange Lock Nut, 7/16-20	Contre-écrou à embase 7/16-20
25	712-0641	Hex Nut M16-1.5 DIN 936	Écrou à six pans M16-1,5 DIN 936
26	712-3006	Hex Nut 1/4-20 Gr. 5	Écrou à six pans 1/4-20 Qual. 5
27	712-3083	Hex Nut, 1/2-13	Écrou à six pans de 1/2-13
28	714-0104*	Int. Cotter Pin .072 x 1.13" Lg.	Goupille fendue int. 0,072 x 1,13 po de lg.
29	714-0470	Cotter Pin 1/8" Dia x 1.25	Goupille fendue 1/8 Dia x 1,25
30	717-04074	Deck Adjustment Gear	Pignon de réglage du plateau de coupe
31	719-04233+	Idler Bracket	Support du tendeur
32	721-04041	Water Nozzle Adaptor	Raccord pour boyau
33	726-0233	Bolt Retainer 1/4" x .50" OD	Boulon de retenue 1/4" x 0,50" DE
34	732-0306A	Compression Spring .531 OD x 1.75 Lg.	Ressort de compression 0,531 DE x 1,75 lg.
35	732-04287*	Extension Spring .50 dia x 6.37	Ressort d'extension 0,50 diam. x 6,37
35	732-04391+	Extension Spring .94 x 7.57	Ressort d'extention 0,94 x 7,57
36	732-0459C	Extension Spring .94 x 6.74	Ressort d'extension 0,94 x 6,74
37	732-0470A*	Ext. Spring 4.74" Lg.	Ressort 4,74 po de lg
38	734-0973	Wheel Ass'y - Deck 5" x 1.38"	Ensemble de roue 5,0 x 1,38 po
39	735-0271A	Bumper	Pare-chocs
40	736-0119	L-Wash 5/16 ID	Rondelle frein 5/16 DI
41	736-0173	Flat Washer .28 ID x .74 DE x .063	Rondelle frein 0,28 DI x 0,74 DE x 0,063
42	736-0225	L-Washer Internal	Rondelle frein interne
43	736-0270	Cupped Washer .265 ID x .75 OD x .062	Rondelle creuse 0,265 DI x 0,75 DE x 0,062
44	736-0300	Flat Washer .385 ID x .87 OD x .06	Rondelle plate 0,385 DI x 0,87 DE x 0,06
45	736-0322	Flat Washer .450 x 1.25 x .164	Rondelle plate 0,450 x 1,25 x 0,164
46	737-04003C	Port, Water	Porte
47	738-0373	Shoulder Bolt .498 Dia x 1.53 x 3/8-16	Boulon à épaulement dia 0,498 x 1,53 x 3/8-16
48	738-04162A	Shoulder Spacer .884 x .190	Entretoise épaulée 0,884 x 0,190
49	738-04166*	Shoulder Spacer .50 x .1475	Entretoise 0,50 x 0,1475
50	738-04272	Shoulder Screw .374 x 1.16	Vis à épaulement 0,374 x 1,16
51	742-0616A	3 in 1 Blade 21.23" Lg.	Lame «3 en 1» 21,23 po de lg.
52	747-04269A	Adjustable Front Deck Rod	Tige de la plateau de coupe
53	747-04307	Belt Keeper Rod 42" Deck	Tige de garde de la courroie plat. de coupe 42 po
54	747-04501*	Brake Control Rod 42"	Tige de la commande, frein
55	747-04530	Belt Keeper Rod, 42" Idler	Tige
56	747-1116	Deck Release Pin	Goupille de dégagement du plateau de coupe
57	748-04069	Deck Lift Pivot Cup	Cale d'espacement de pivot - rélevage du plateau
58	750-04637A	Spacer .455 x .697 x 1.585	Entretoise 0,455 x 0,697 x 1,585
59	750-0566A	Spacer .260 x .375 x 1.030 Lg.	Entretoise 0,260 x 0,375 x 1,030 lg.
60	754-04045	V-Belt	Courroie trapézoïdale
61	756-04129	Idler Poulie w/Flange 4.25 Dia	Poulie de tendeur avec embase dia. de 4,25
62	783-04327B	Belt Covers 6.0 dia.	Couvercle courroie 6,0 diam.
63	783-04740*	Cable Deck Engage Bracket	Support
64	783-05490	Support Bracket	Support
65	736-0187	Flat Washer .640 ID x 1.24 OD x .06	Rondelle plate 0,640 DI x 1,24 DE x 0,06
66	738-04146	Screw Plug M16 x 1.50	Bouchon M16 x 1,50
67	710-0134	Carriage Bolt 1/4-20 x .62	Boulon ordinaire 1/4-20 x 0,62
68	710-0599	Hex Wash S-Tapp Scr 1/4-20 x .50	Vis autotaraudeuse à rondelle hex. 1/4-20 x 0,50
69	712-3087	Wing Nut 1/4-20 Thd.	Écrou à oreilles
70	731-2363	Mulching Plug	Bouchon de déchetage
71	783-1146A	Deck Skirt	Jupe du plateau de coupe
72	731-1032B	Chute Deflector (Plastic)	Déflecteur (Plastique)
73	712-0417A	Hex Flange Nut 5/8-18	Écrou à embase 5/8-18
74	756-1227	Deck Pulley 6.3 Dia.	Poulie dia. de 6,30
75	750-04739	Spacer .820 x 1.150 x .480	Entretoise 0,820 x 1,150 x 0,480
76	741-0919	Ball Bearing 20 x 47 x 14:6204:DS	Roulement à billes 20 x 47 x 14:6204:DS
77	750-1000	Spacer .080 x 1.10 x 1.322" Lg.	Entretoise 0,080 x 1,10 x 1,322 po de lg.
78	738-04241	Spindle Shaft 5.50" lg.	Arbre 5,50 po de lg.
79	619-0019C	Deck Spindle Housing	Logement de fusée
80	710-3008	Hex Hd. Cap Scr. 5/16-18 x .75	Vis à chapeau à six pans de 5/16-18 x 0,75

* Manual PTO/p.d.f. manuelle
+ Electric PTO/p.d.f. électrique

137ME6042
03.28.07

NOTE: Tractor features vary by model. NOT all parts listed on these pages are standard equipment.

REMARQUE: Les caractéristiques des tracteurs varient selon le modèle. Les pièces énumérées dans ces pages ne font pas toutes partie de l'équipement de série.