

JVC DVD VIDEO-SPELER XV-N327B XV-N328S

GBRUIKSAANWIJZING



GNT0061-006[E]U
1105MOC-MW-SC
©2005 Victor Company of Japan, Limited

Regiocode van DVD-VIDEO
Deze speler is geschikt voor een DVD-VIDEO met "2" in het regiocodenummer. Voorbeelden van afspeelbare DVD-VIDEO's:



De regiocode van deze speler is op het achterpaneel van deze speler gedrukt. **Opmerking aangaande het PAL-systeemformaat** Deze speler werkt met het PAL-systeem maar kan tevens met het NTSC-systeem opgenomen discs afspeelen. (NTSC-videosignalen worden naar PAL-signalen omgezet en weergegeven.)

Bijspeelbare accessoires
Raadpleeg direct de plaats van aankoop indien er iets ontbreekt.
• Afstandsbediening (x 1)
• R6(SUM-3)/AA(15F) batterij (x 2)

Waarschuwingen, voorzorgen en andere mededelingen

VOORZICHTIG
Ter vermindering van gevaar voor brand, elektrische schokken, enz.:
1. Verwijder geen schroeven, panelen of de behuizing.
2. Stel dit apparaat niet bloot aan regen of vocht.

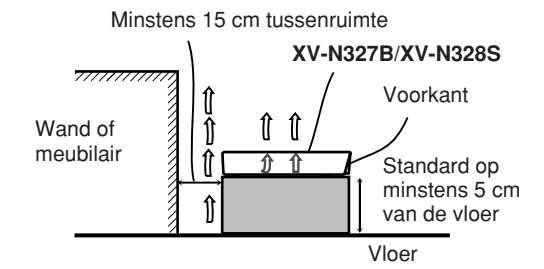
Let op — 01/STANDBY/ON toets!
Trek de stekker uit het stopcontact om de speler volledig los te koppelen van de stroomvoorziening. In beide standen van de 01/STANDBY/ON toets is de speler niet volledig losgekoppeld van de stroomvoorziening. De speler kan met de afstandsbediening worden in- en uitgeschakeld.

BELANGRIJKE VOOR LASERPRODUKTEN
1. **KLASSE 1 LASERPRODUKT**
2. **VOORZICHTIG:** Open de bovenste afdekking niet.
Er zijn geen door de gebruiker te repareren onderdelen in het toestel; laat onderhoud en reparatie over aan erkend onderhoudspersoneel.
3. **VOORZICHTIG:** Zichtbare en onzichtbare laserstraling indien open en interlock defect of buiten werking gesteld. Voorkom directe blootstelling aan de straal.
4. **REPRODUCTIE VAN LABEL: WAARSCHUWINGSLABEL IN TOESTEL AANGEBRACHT.**

CAUTION - Stelke niet verwarmen.	AVANCEL - Spring op leeftijd.	WARNING - Spring niet op leeftijd.	WORD - Beschadigen de speler.
Wanneer u de speler aan het net aansluit, kan de speler oververhit raken. Het is belangrijk om voorzorg te nemen bij het gebruik van de speler.	Zorg ervoor dat de speler op een vlakke, droge plaats wordt geplaatst.	Wanneer u de speler aan het net aansluit, kan de speler oververhit raken. Het is belangrijk om voorzorg te nemen bij het gebruik van de speler.	Wanneer u de speler aan het net aansluit, kan de speler oververhit raken. Het is belangrijk om voorzorg te nemen bij het gebruik van de speler.

VOORZICHTIG:
• Zorg dat u de ventilatieopeningen en -gaten niet afsluit. (Als de ventilatieopeningen en -gaten worden afgesloten door bijvoorbeeld papier of een doek, kan er hitte in de speler worden opgebouwd.)
• Zet geen voorwerpen met open vuur, zoals brandende kaarsen, op de speler.
• Wees milieubewust en gooi lege batterijen niet bij het huishoude-lijk afval. Lege batterijen dient u in te leveren met het KCA of bij een innamepunt voor batterijen.
• Stel dit apparaat niet bloot aan regen, vocht, drupwater of spatwater en plaats geen enkel voorwerp waarin zich een vloeistof bevindt, zoals een vaas, op de speler.

Voorzichtig: Zorg voor goede ventilatie
Om gevaar voor brand of een elektrische schok te voorkomen, dient u bij opstelling van de speler op de volgende punten te letten:
Voor kant: Voldoende ruimte vrij houden.
Zijkanten: Minstens 3 cm aan weerszijden vrij houden.
Bovenkant: Niets bovenop plaatsen; 5 cm speling geven.
Achterkant: Minstens 15 cm ruimte achteraan vrij houden.
Onderkant: Opstellen op een egaal horizontaal oppervlak.



Voorzorgen
Opmerking voor het netsnoer
• Trek de stekker van het netsnoer uit het stopcontact indien u langere tijd afwezig zult zijn of bijvoorbeeld op vakantie gaat. Met de stekker in het stopcontact gestoken, wordt er altijd een kleine hoeveelheid stroom (1,0 W) verbruikt.
• Gebruik altijd de stekker om het netsnoer van de speler van het stopcontact te ontkoppelen; trek niet aan het snoer zelf.
• Raak het netsnoer niet met natte handen aan!
• Trek de stekker uit het stopcontact alvorens de speler schoon te maken of te verplaatsen.
• Voorkom brand, elektrische schokken en andere ongelukken en maak derhalve geen veranderingen in het netsnoer, draai niet, trek er niet aan en plaats er geen zware voorwerpen op.
• Raadpleeg de plaats van aankoop voor vervanging van het netsnoer door een nieuwe indien het netsnoer beschadigd is.

Vermijd vocht, water, stof en hoge temperaturen
• Plaats de speler niet op vochtige of stoffige plaatsen.
• Indien er water of vloeistof in de speler is gekomen, moet u de stroom uitschakelen, vervolgens de stekker uit het stopcontact trekken en dan de plaats van aankoop raadplegen. Het gebruik van de speler onder deze omstandigheden kan namelijk brand of een elektrische schok veroorzaken.
• Stel de speler niet aan het directe zonlicht bloot en plaats niet in de buurt van de verwarming.
Opmerkingen aangaande het installeren
• Kies een vlakke, droge plaats die niet te heet of te koud wordt; tussen 5 °C en 35 °C.
• Zorg dat er voldoende afstand tussen de speler en uw TV is.
• Installeer de speler niet op plaatsen die aan trillingen onderhevig zijn.
• Plaats geen zware voorwerpen op de speler.

Vorkom een onjuiste werking van de speler
• Er bevinden zich geen door de gebruiker te repareren onderdelen in het toestel. Trek de stekker uit het stopcontact en raadpleeg de plaats van aankoop indien er iets verkeerd is.
• Steek geen metalen voorwerpen, bijvoorbeeld draaden, haarpennen en munten, in de speler.
• Blokkeer de ventilatie niet. De speler kan worden beschadigd indien de ventilatie wordt geblokkeerd.
Reinigen van de behuizing
• Gebruik een zachte doek. Volg, bij gebruik, de bij chemisch-behandelde doeken geleverde aanwijzingen.
• Gebruik geen benzine, thinner of andere organische oplosmiddelen en desinfecterende middelen. Dit soort producten kan de behuizing vervormen of verkleuren.

Afspielbare discs

• DVD-VIDEO, Audio-CD, Video-CD, SVCD
• DVD-R/RW geschreven met het DVD-VIDEO formaat
• DivX-bestanden op een DVD-R/RW geschreven met het UDF-formaat
• CD-R/RW geschreven met het SVCD, Video-CD of Audio-CD formaat
• CD-R/RW geschreven met MP3/JPEG/DivX met gebruik van het "ISO 9660" formaat

Geschiede digitale audioformaten:
Linear-PCM, MPEG-Multikanaal, Dolby Digital, DTS (Digital Theater Systems)

OPMERKINGEN
• De speler kan mogelijk een disc niet afspeelen indien deze vuil of krom is, krassen heeft of vanwege de disc karakteristiek en opname-omstandigheden.
• De speler kan tevens audiosignalen afspeelen die met MIX-MODE CD, CD-G, CD-EXTRA en CD-TEXT zijn opgenomen.
• Bepaalde bedieningen zijn onmogelijk met sommige discs.
• Voor een juiste weergave van een met DTS gecodeerde DVD-VIDEO of Audio-CD, moet u de speler met een versterker verbinden die een ingebouwde DTS-decoder heeft. Het geluid zal anders worden vervormd.

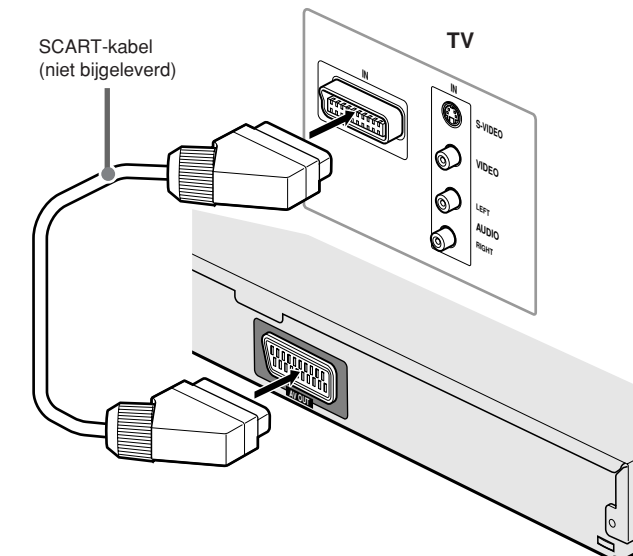
Niet-afspeelbare discs
Indien u probeert een van de hieronder aangegeven discs af te spelen, wordt er mogelijk ruis opgewekt en kunnen de luidsprekers worden beschadigd.
• DVD-RW geschreven met het VR-formaat
• DVD-ROM, DVD-RAM, DVD-AUDIO, CD-ROM, PHOTO-CD, SACD
• Niet-afgeronde discs
• Discs met afwijkende vorm of met plakband, stickers of lijm op de label- of weergavekant. De speler kan door dit soort discs worden beschadigd.

De niet-DVD kant van een "DualDisc" komt niet overeen met de "Compact Disc Digital Audio" standaard. Het gebruik van de niet-DVD kant met dit toestel wordt derhalve afgeraden.

Aansluiten

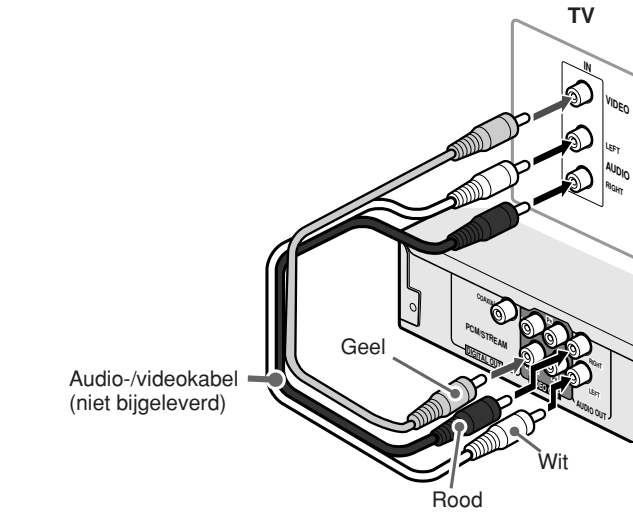
Alvorens verbindingen te maken:
• Sluit het netsnoer pas aan nadat alle andere verbindingen zijn gemaakt.
• Verbind VIDEO OUT van de speler direct met de video-ingang van uw TV. Het verbinden van VIDEO OUT van de speler via een videorecorder of geïntegreerd TV-videosysteem, kan problemen met de weergave veroorzaken.

Verbinden van een TV met SCART-aansluiting



OPMERKING
De VIDEO aansluiting, AV OUT aansluiting en component (Y, Pb, Pr) aansluitingen kunnen niet tegelijkertijd worden gebruikt.

Verbinden van een TV met composiet-aansluitingen

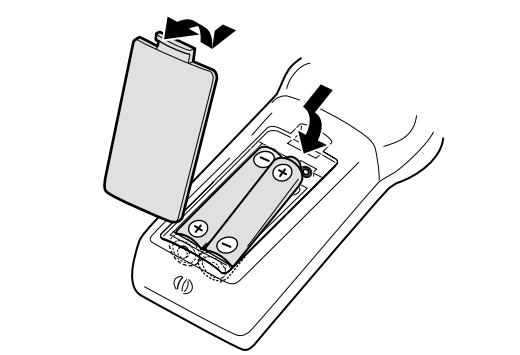


OPMERKINGEN
• Indien uw TV geen stereo maar mono-audioingang heeft, moet u een los verkrijgbare audiokabel gebruiken die de stereo-audioingang naar mono omzet.
• De VIDEO aansluiting, AV OUT aansluiting en component (Y, Pb, Pr) aansluitingen kunnen niet tegelijkertijd worden gebruikt.

Inschakelen van de stroom

Aansluiten van de stekker van het netsnoer
Steek nadat alle andere verbindingen zijn gemaakt de stekker van het netsnoer geheel in een stopcontact.

Plaatsen van batterijen in de afstandsbediening
Open het batterijkvak en plaats de twee bijspeelbare R6(SUM-3)/AA (15F) batterijen in overeenstemming met de polariteitsmarkeringen ("+" en "-") in het vak. Plaats de afdekking vervolgens weer terug.



Gebruikte batterijen:
Niet weggooien, maar inleveren als KCA.

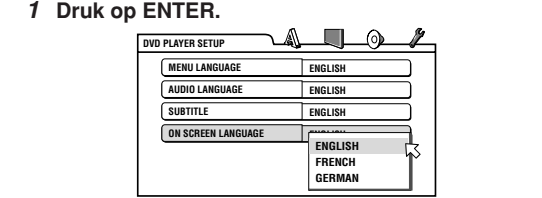
De batterijen gaan bij normaal gebruik ongeveer zes maanden mee. Vervang de batterijen indien de afstandsbediening niet meer juist functioneert.

Voorzorgen voor een veilig gebruik van batterijen
Houd u aan de volgende voorzorgen voor een veilig gebruik van de batterijen. De levensduur van batterijen is korter of de batterijen barsten en lekken indien ze verkeerd worden gebruikt.
• Verwijder de batterijen van de afstandsbediening indien u deze voor een langere tijd niet gaat gebruiken.
• Verwijder lege batterijen direct en gooi op de juiste wijze weg.
• Laat lege batterijen niet ergens liggen, demonteer ze niet en gooi tevens niet met normaal afval weg. Gooi nooit in een vuur.
• Raak gelekte vloeistof van de batterij beslist niet aan.
• Meng geen oude met nieuwe batterijen, en plaats tevens bij het vervangen geen batterijen van verschillend type.

In - en uitschakelen van de speler
Druk op 01/STANDBY/ON.

Basisinstellingen

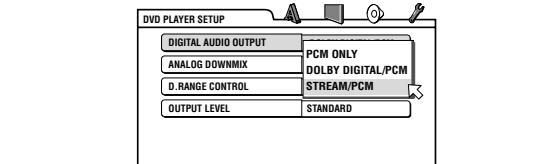
De volgende mededeling verschijnt op het TV-scherm wanneer u de speler aan het net aansluit. Het scherm toont de volgende basisinstellingen:
EXECUTE DVD PLAYER SETUP? - BASIC PICTURE/AUDIO SETTING
YES - PRESS ENTER NO - PRESS CANCEL



1 Druk op ENTER.

2 Druk op 01/02 om de taal voor de aanduidingen en voorkeursdisplays, etc. te kiezen en druk vervolgens op ENTER.

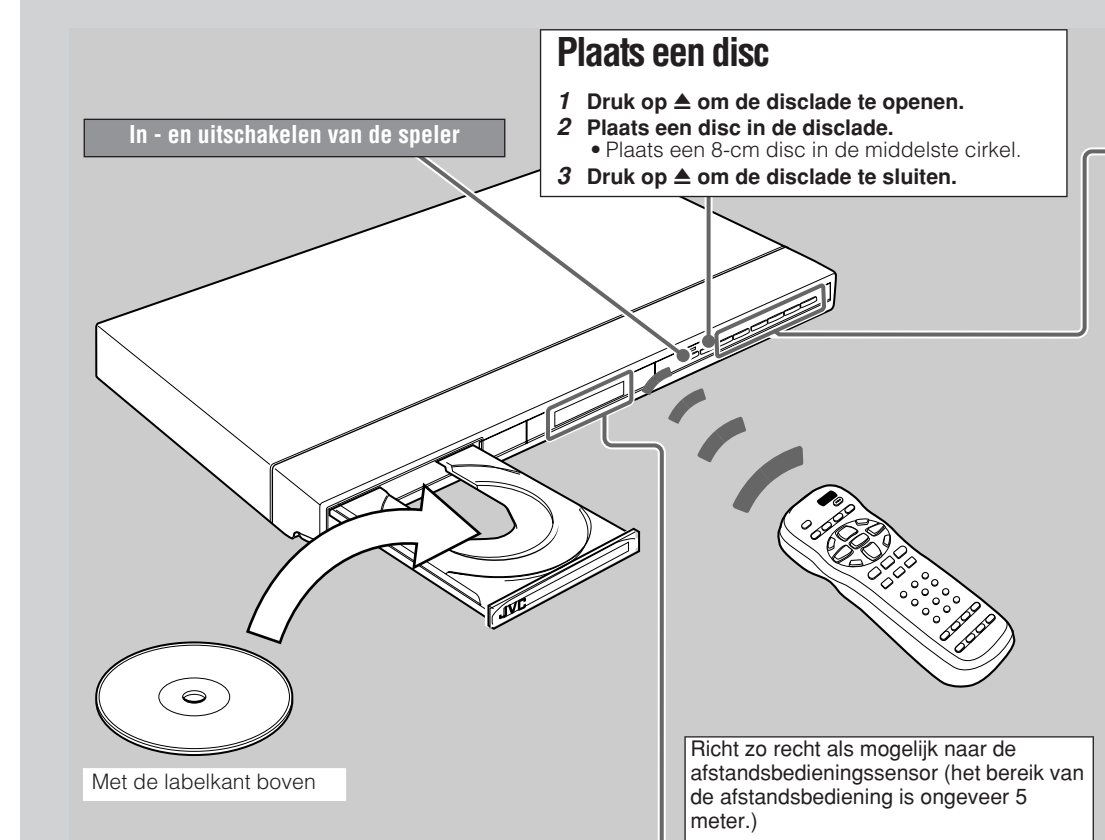
3 Druk op 03/04 om het monitortype te kiezen en druk vervolgens op ENTER.
• Kies voor een normale (conventionele) TV "4:3 LB" of "4:3 PS". (Zie "MONITOR TYPE" van "Basisinstellingen".)
• Kies voor een breedbeeld-TV "16:9".



4 Druk op 05/06 om het gewenste digitale uitgangssignaaltpe te kiezen en druk vervolgens op ENTER.
Stel dit onderdeel juist, in overeenstemming met het logo op uw receiver of decoder, in. (Druk op ENTER om het instellen te voltooien indien u de speler niet met een dergelijk apparaat verbindt.)
• Kies "DOLBY DIGITAL/PCM" voor een receiver/decoder met het Dolby Digital logo maar zonder DTS.
• Kies "STREAM/PCM" voor een receiver/decoder met zowel het Dolby Digital als DTS logo.
• Kies "PCM ONLY" voor een receiver/decoder zonder het Dolby Digital en zonder het DTS logo, of een digitale recorder.

Later tonen van het DVD PLAYER SETUP display
Druk een paar seconden op SET UP totdat het DVD PLAYER SETUP display verschijnt.

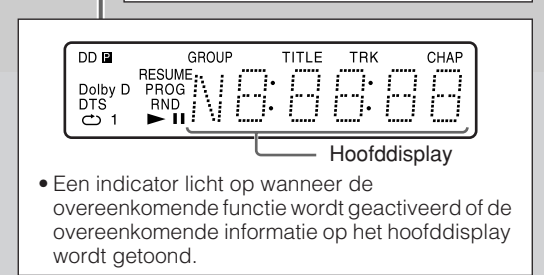
Basisbediening



Meer over de beeldbegeleidingsiconen

- [] : Weergave.
- [] : Pauze.
- [] : Slow-motion weergave met de huidige snelheid.
- [] : Versnelde voorwaarts/achterwaarts weergave met de huidige snelheid.
- [] : Bij het begin van een scène met meerdere hoeken.
- [] : Bij het begin van een scène met meerdere geluidssporen.
- [] : Bij het begin van een scène met meerdere ondertitels.

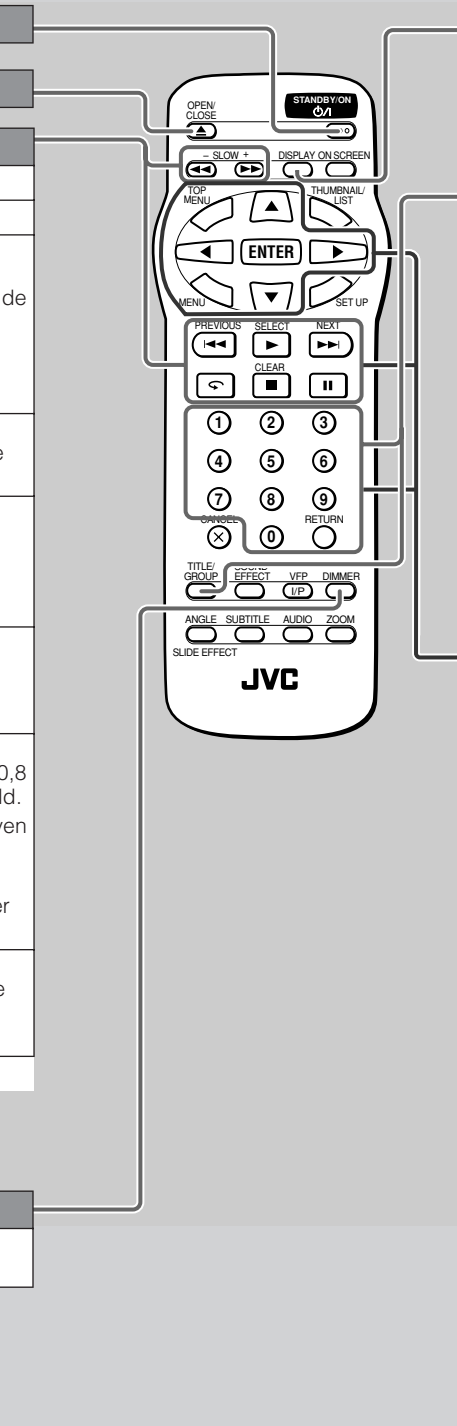
U kunt de instelling veranderen zodat de beeldbegeleidingsiconen niet op het TV-scherm verschijnen. (Zie "ON SCREEN GUIDE" van "Basisinstellingen".)



Toetsen	Voor
[]	Starten/hervatten van normale weergave
[]	Stoppen • Met RESUME op ON of DISC RESUME gesteld, onthoudt deze speler de positie van de disc waar de weergave werd onderbroken. - Druk op [] om de weergave voort te zetten. - Druk nogmaals op [] om de weergave geheel te stoppen.
[]	Pauzeren • Door iedere druk op de toets wordt het volgende stilbeeld getoond.
[]	Snel voorwaarts/achterwaarts (Wanneer gepauzeerd) Slow-motion weergave • Door iedere druk op de toets verandert de weergavesnelheid.
[]	Verspringen van hoofdstuk/fragment • Houd de toets tijdens weergave ingedrukt voor voorwaarts/achterwaarts weergave met 5 keer de normale snelheid.
VARIABLE PLAYBACK	(Voor DVD-video) De disc wordt met ongeveer 1,2 of 1,5 keer (FAST)/0,8 of 0,6 keer (SLOW) de normale snelheid afgespeeld. Het geluid wordt niet gedempt en de ondertitels doven niet (uitgezonderd voor DTS). (Voor SVCD/VCD) De disc wordt met ongeveer 2 keer (FAST)/0,5 keer (SLOW) de normale snelheid afgespeeld.
[]	De weergavepositie wordt gezien vanaf de huidige positie 10 seconden teruggezet (alleen binnen dezelfde titel).

* [] van de speler start/pauzeert de weergave.

Veranderen van de displayhelderheid
Druk op DIMMER om de helderheid van het displayvenster te veranderen.



Veranderen van de display-aanduidingen
Door iedere druk op DISPLAY, veranderen de aanduidingen op het display.

Opzoeken van het begin van een scène of liedje
U kunt een titel/hoofdstuk/fragment direct kiezen en de weergave starten.
Voor DVD-video: (Wanneer gestopt) kiezen van een titel. (Tijdens weergave) kiezen van een hoofdstuk.
Voor SVCD/VCD/CD: Kiezen van een fragment.
Kiezen van 5: druk op 5.
Kiezen van 23: druk op 2 en vervolgens op 3.
Kiezen van 40: druk op 4 en vervolgens op 0.
• U kunt de titel in plaats van het hoofdstuk kiezen door op TITLE/GROUP te drukken voordat u het nummer invoert.

Gebruik van het discmenu
U kunt een disc - SVCD/VCD met Playback Control® (PBC) - bedienen met gebruik van het discmenu dat op het TV-scherm wordt getoond.
* Een methode voor het regelen van de discweergave voor SVCD/VCD met gebruik van het discmenu.
• Voor DVD
1 Druk op TOP MENU of MENU om het discmenu te tonen.
2 Druk op 01/02/03 om een gewenst onderdeel te kiezen en druk vervolgens op ENTER of [] (SELECT).
• Met bepaalde discs kunt u onderdelen tevens kiezen door het nummer met de cijfertoeetsen in te voeren.
• Voor SVCD/VCD
1 Druk tijdens de stopfunctie op TOP MENU of [] (SELECT) om het menu te tonen.
2 Druk op de cijfertoeetsen om een gewenst onderdeel te kiezen.
Kiezen van 5: druk op 5.
Kiezen van 23: druk op 2 en vervolgens op 3.
Kiezen van 40: druk op 4 en vervolgens op 0.
• Druk op [] of [] som naar de volgende of voorgaande pagina van het huidige menu te gaan.
• Druk op RETURN om naar het voorgaande menu terug te keren.

Weergave zonder PBC
Druk wanneer gestopt op de cijfertoeetsen in plaats van [] (SELECT) om de weergave te starten.
Weer activeren van PBC
• Druk op TOP MENU of MENU.
• Druk op [] om de weergave te stoppen en vervolgens op [] (SELECT).

