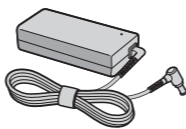


Manual de Consulta Rápida

Apresentação

1 Verifique os itens fornecidos

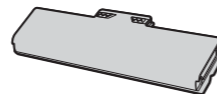
Adaptador de CA



Cabo de alimentação



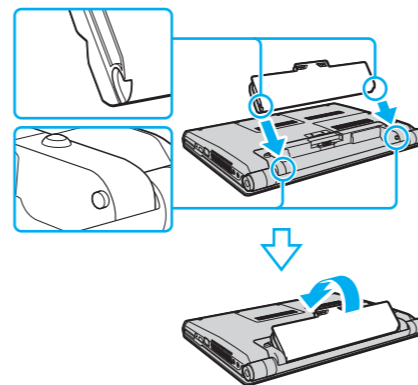
Bateria



! As ilustrações contidas neste documento podem parecer diferentes do seu modelo.

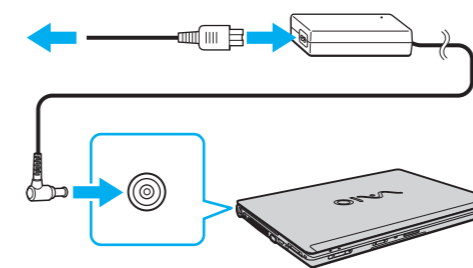
2 Instale a bateria

- 1 Deslize a chave **LOCK** (Travar) da bateria para dentro.
- 2 Deslize a bateria na diagonal para dentro do compartimento e empurre-a.
- 3 Deslize a chave **LOCK** (Travar) da bateria para fora.



3 Conecte o adaptador de CA

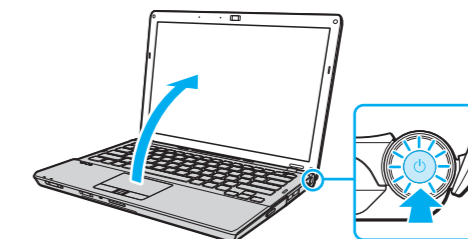
Conecte o cabo de alimentação no adaptador de CA e em uma tomada CA, depois conecte o cabo de CA em seu computador.



! Certifique-se de conectar o adaptador de CA ao computador nas primeiras vezes em que usá-lo, para garantir que a bateria seja totalmente carregada.

4 Ligue o computador

- 1 Levante a tampa da tela LCD.
- 2 Pressione o botão liga/desliga até a luz indicadora de alimentação acender.

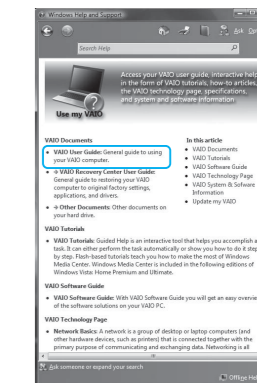


Atenção

Leva alguns minutos até que o seu computador seja inicializado pela primeira vez. Não é necessário tomar nenhuma medida até que a janela de configuração seja exibida.

5 Localize o Manual do Usuário

- 1 Clique em **Iniciar** > **Ajuda e Suporte**.
- 2 Clique em **Usar meu VAIO**.
- 3 Clique em **VAIO User Guide**.



Ajuda e Suporte é fácil de acessar e oferece documentos importantes e recursos de suporte úteis, como ferramentas de configuração, tutoriais e FAQs.

Série VGN-SR



IMPORTANTE

Por favor, leia detalhadamente este manual de instruções antes de conectar e utilizar o computador. Lembre-se que uma má utilização do equipamento poderá invalidar a garantia.

Home page do Suporte VAIO
<http://esupport.sony.com/EN/VAIO/> (EUA)
<http://www.sony.ca/support/> (Canadá)
<http://esupport.sony.com/LA/> (América Latina)
<http://esupport.sony.com/BR/> (Brasil)

As especificações e as características podem variar e estão sujeitas a mudanças sem prévio aviso.



O que fazer depois

Atualize o computador

Mantenha seu computador atualizado fazendo o download das atualizações do **Windows Update** e do **VAIO Update** para que seu computador funcione com mais eficácia e segurança.

Clique em **Iniciar** > **Todos os Programas**, **Windows Update** ou **VAIO Update**.

! Seu computador deve estar conectado à Internet para efetuar o download das atualizações.

Crie discos de recuperação

Crie seus próprios discos de recuperação imediatamente para restaurar as configurações originais de fábrica do computador caso ocorra uma falha no sistema.

Clique em **Iniciar** > **Ajuda e Suporte**, **Usar meu VAIO** e em **VAIO Recovery Center User Guide**.

! Os discos de recuperação não são fornecidos com o computador.

Inicie o SmartWi™ Connection Utility

Use o **SmartWi™ Connection Utility*** para gerenciar conexões sem fio.

* Disponível somente em determinados modelos.

Clique em **Iniciar** > **Todos os Programas** e em **SmartWi Connection Utility**.

! Consulte o arquivo de ajuda incluído com o **SmartWi Connection Utility** para obter mais informações.

Dicas de cuidado e manuseio

Para proteger seu investimento e aumentar o tempo de duração, recomendamos que você siga as diretrizes abaixo.

Manuseio de LCD

Evite colocar objetos pesados em cima do computador ou exercer pressão sobre a tampa superior quando ela estiver fechada.

Cuidados com a unidade de disco rígido

Evite mover seu computador quando ele estiver ligado ou quando estiver sendo ligado/desligado.

Danos causados por líquidos

Evite que qualquer substância líquida entre em contato com o computador.

Ventilação

Coloque o computador sobre superfícies resistentes, como escrivaninhas ou mesas. A circulação de ar adequada nas saídas de ar é importante para reduzir o calor.

Adaptador de CA

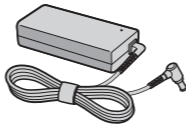
Não exerça pressão sobre o cabo do adaptador de CA conectado ao computador.

Quick Start Guide

Let's get started

1 Check supplied items

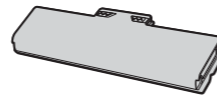
AC adapter



Power cord



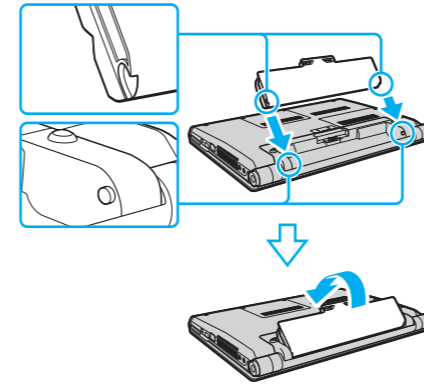
Battery pack



The illustrations in this document may appear different from your model.

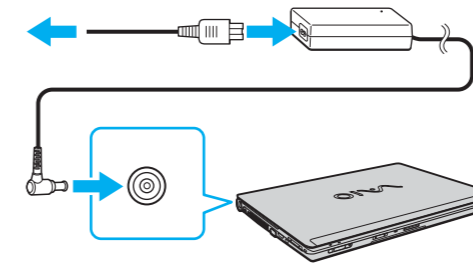
2 Install battery pack

- Slide the battery **LOCK** switch inward.
- Slide the battery pack diagonally into the battery compartment and push down.
- Slide the battery **LOCK** switch outward.



3 Connect AC adapter

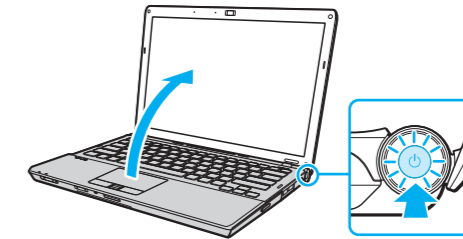
Plug the power cord into the AC adapter and an AC outlet, and then plug the AC adapter cable into your computer.



Be sure to connect the AC adapter to your computer when using it for the first few times to ensure the battery becomes fully charged.

4 Power on

- Lift the LCD screen lid.
- Press the power button until the power indicator light turns on.

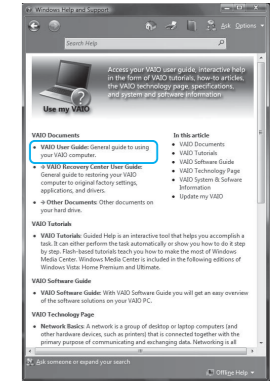


Attention

Your computer takes a few minutes for the first startup. No action is required until the setup window appears.

5 Locate User Guide

- Click **Start** > **Help and Support**.
- Click **Use my VAIO**.
- Click **VAIO User Guide**.



Help and Support is easy to access, and provides important documents and helpful support resources such as setup tools, tutorials, and FAQs.

VGN-SR Series



VAIO Support Homepage
<http://esupport.sony.com/EN/VAIO/> (USA)
<http://www.sony.ca/support/> (Canada)
<http://esupport.sony.com/LA/> (Latin American area)
<http://esupport.sony.com/BR/> (Brazil)

Features and specifications may vary and are subject to change without notice.

What to do next

Update your computer

Keep your computer updated by downloading updates from **Windows Update** and **VAIO Update**, so that your computer can run more efficiently and securely.

Click **Start**, **All Programs**, **Windows Update** or **VAIO Update**.

Your computer must be connected to the Internet to download the updates.

Create your recovery discs

Create your own recovery discs immediately, so that you can restore your computer to factory-installed settings in case of a system failure.

Click **Start**, **Help and Support**, **Use my VAIO**, and **VAIO Recovery Center User Guide**.

Recovery discs are not provided with your computer.

Start the SmartWi™ Connection Utility

Use the **SmartWi™ Connection Utility*** to manage wireless connections.

* Available on selected models only.

Click **Start**, **All Programs**, and **SmartWi Connection Utility**.

See the help file included with the **SmartWi Connection Utility** for more information.

Care & Handling Tips

To protect your investment and maximize its lifespan, we encourage you to follow these guidelines.

LCD Handling

Avoid placing heavy objects on top of your computer or exerting pressure on its lid when closed.

HDD Care

Avoid moving your computer while it is turned on or in the process of powering on or shutting down.

Liquid Damage

Prevent liquids from coming into contact with your computer.

Ventilation

Place your computer on hard surfaces, such as a desk or table. Proper air circulation around vents is important to reduce heat.

AC Adapter

Do not put stress on the AC adapter cable connected to your computer.